

# Det manglende match

Mellem barn og skole

-Hvad kendetegner eleven på grænsen mellem almen- og specialtilbud?



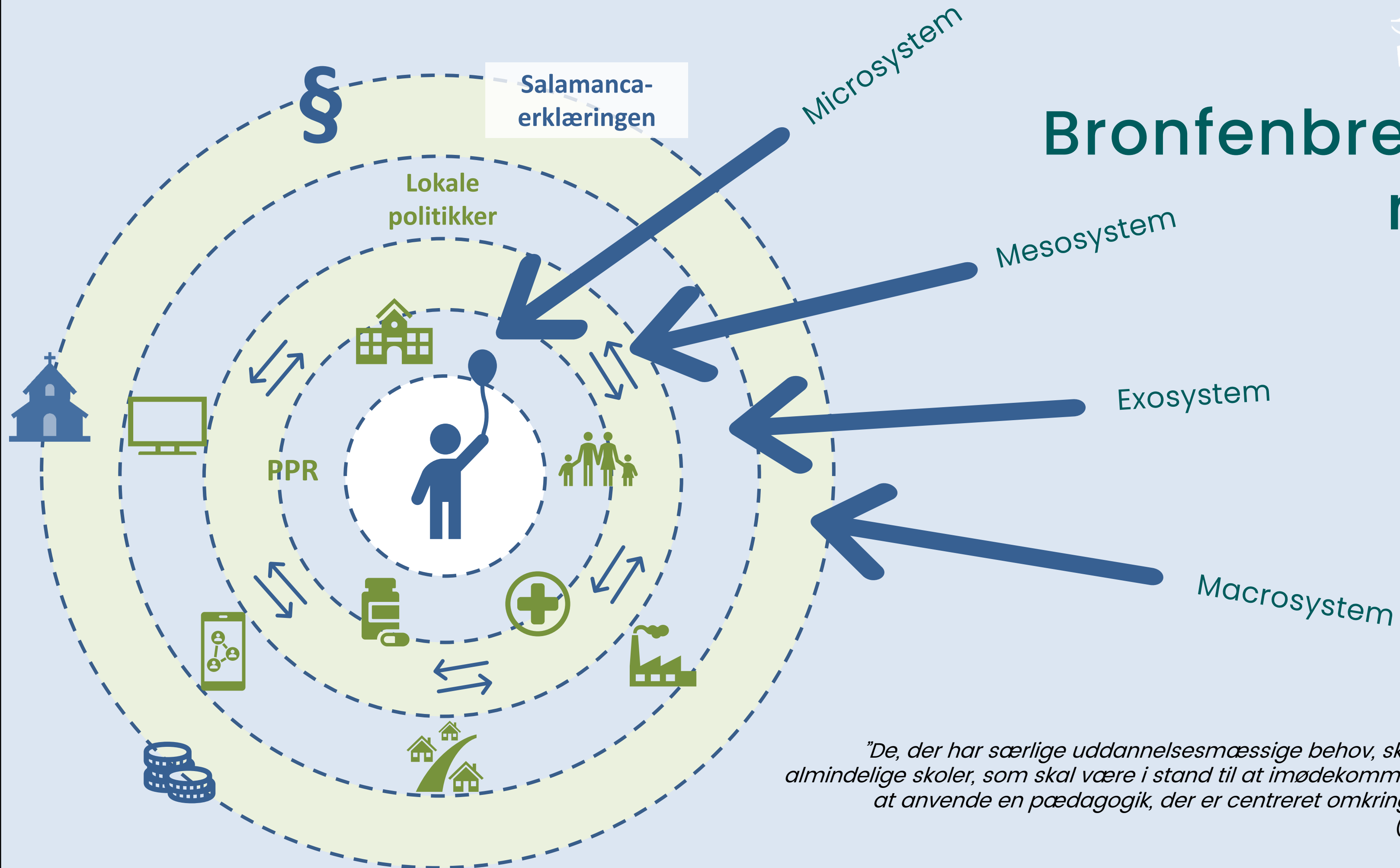


- Hvordan ser eksklusionsprocessen ud, og hvad påvirker den?
- Hvad kendetegner børnene på vippen?



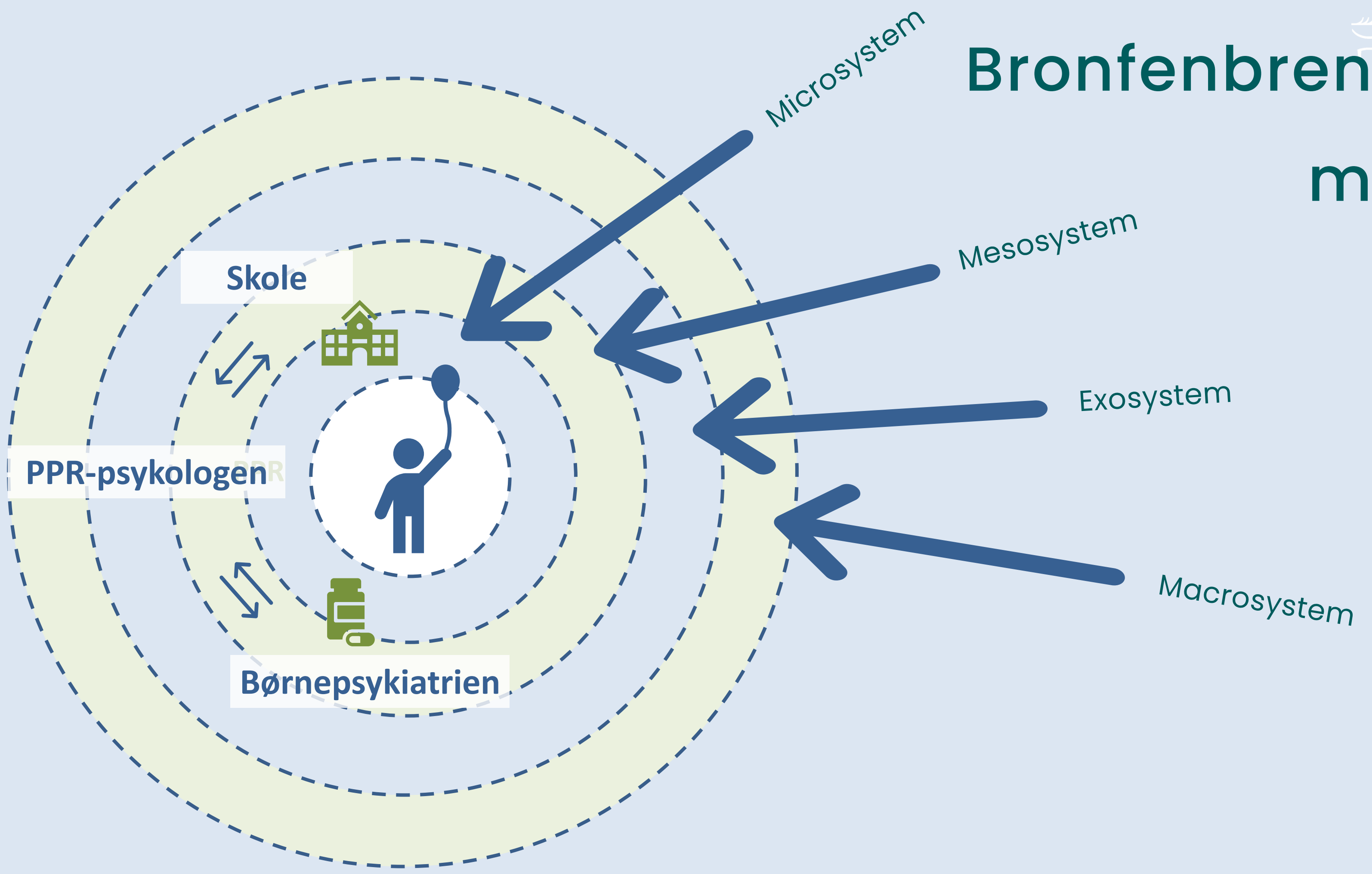


# Bronfenbrenners model



*"De, der har særlige uddannelsesmæssige behov, skal have adgang til almindelige skoler, som skal være i stand til at imødekomme deres behov ved at anvende en pædagogik, der er centreret omkring det enkelte barn"  
(Salamanca, 1994)*

# Bronfenbrenners model

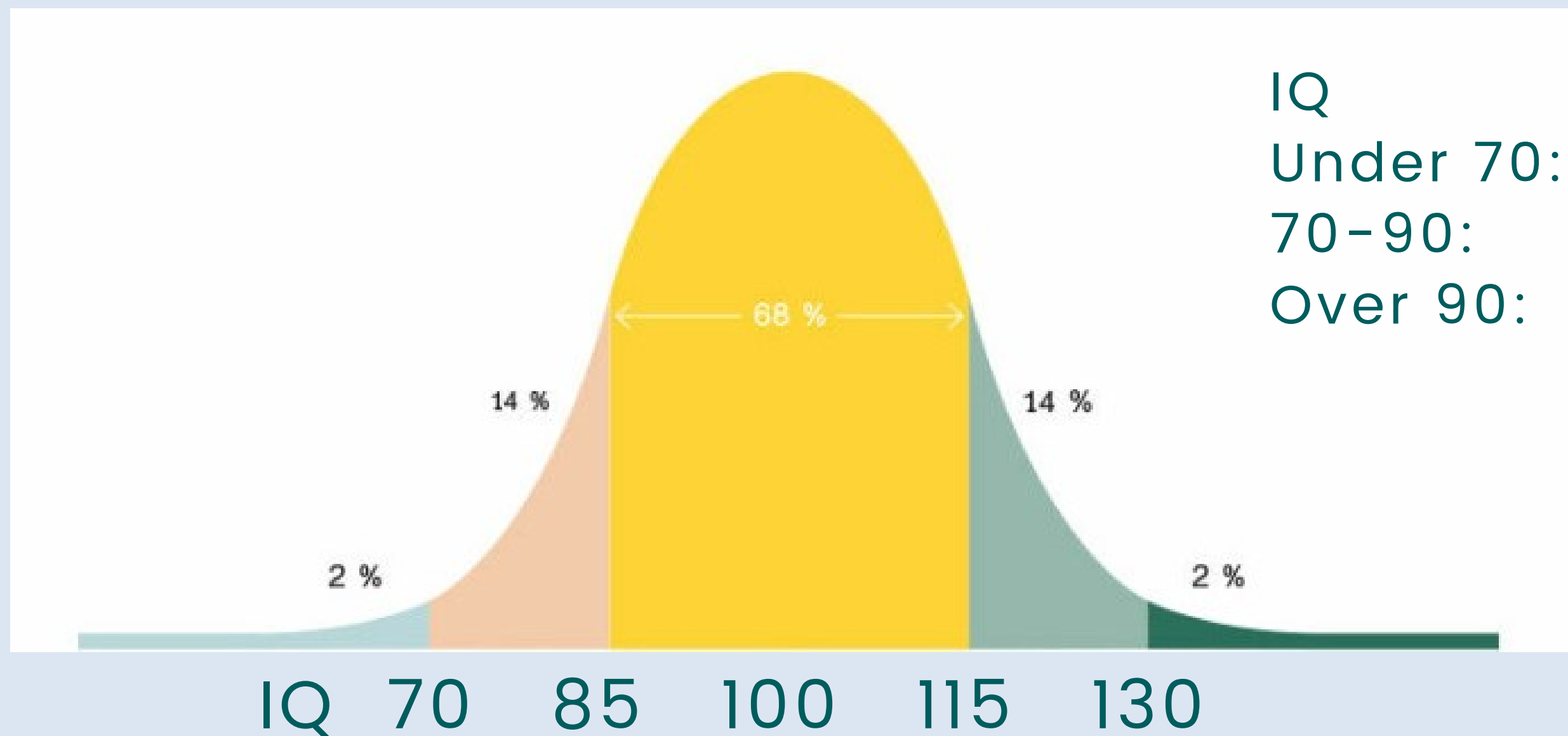


# Danmarks første skolepsykolog



Henning Meyer

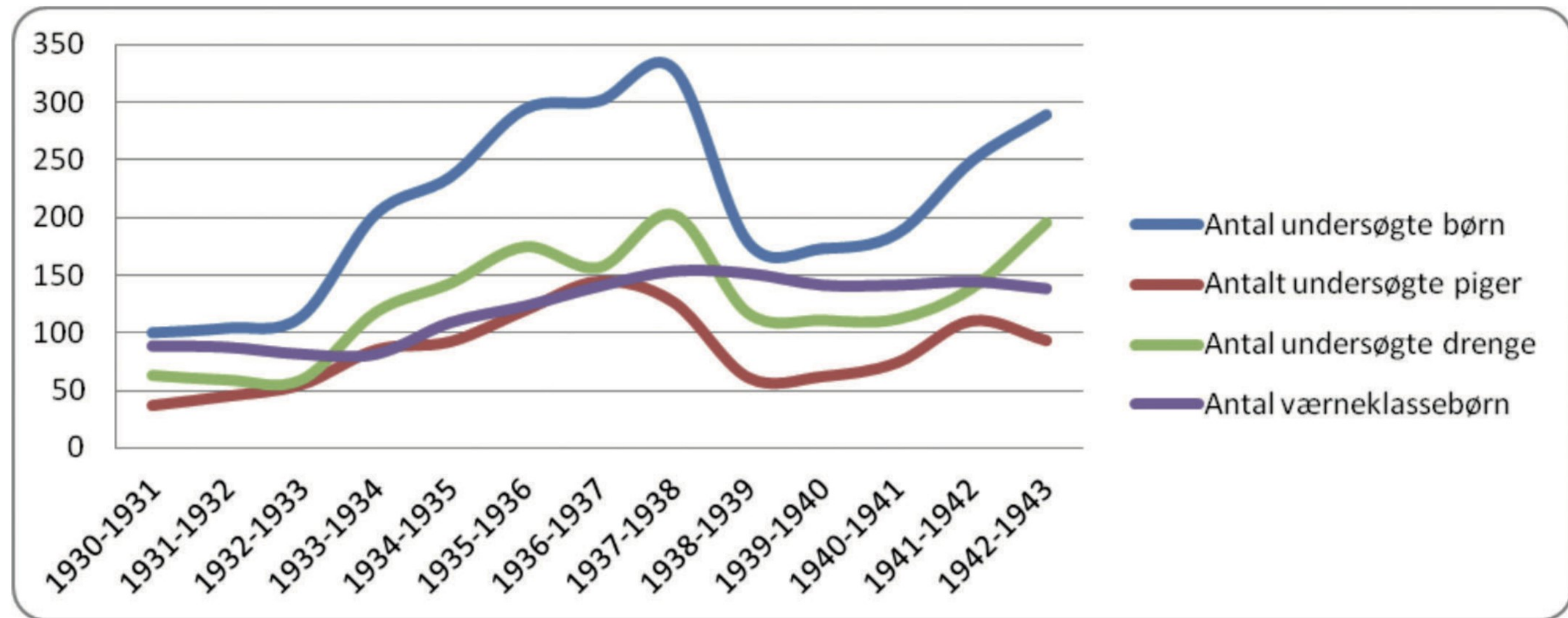
# IQ normalfordelingskurven



IQ  
Under 70:  
70-90:  
Over 90:

Åndsvageforsorgen  
Værneskolen  
Almenskolen

# Antal undersøgte børn og antal værneklassebørn



*Opgørelse over Henning Meyers skolepsykologiske undersøgelser på Frederiksberg 1930-1943 samt udviklingen i antallet af værneskolebørn.<sup>4</sup>*



# Skolepsykologisk udredning

## I 30'ERNE



Forældrene skulle give tilladelse – medmindre barnet var indstillet til værneskolen



Klasselæreren udfyldte en formular til det skolepsykologiske kontor med omfattende oplysninger



Skolepsykologen udførte IQ-test plus supplerende prøver



Skolepsykologen viderehenviste evt. til børnepsykiatrien



Skolen modtog rapport med resultater/anbefalinger, og forældrene blev informeret



Det skolepsykologiske kontor havde formelt kun en rådgivende rolle. Det var inspektørens beslutning, om børn skulle overflyttes til værneskolen

## I 2023

Forældrene skal give tilladelse – medmindre skolen vurderer en udredning er helt afgørende for barnets vel

Lærer /leder udfylder en indstilling til PPR

PPR udfører IQ-test plus supplerende prøver

PPR viderehenviser evt. til børnepsykiatrien

Skolen modtager PPV med resultater/anbefalinger og forældrene bliver informeret

PPR har formelt kun en rådgivende rolle. Det er skolelederens og visitationsudvalgets beslutning, om børn skal indstilles til specialtilbud



# Indstilling til skolepsykologisk udredning

## I 30'ERNE

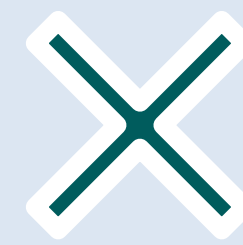
Viser det [barnet]  
Karaktertræk, der gør  
det uegnet til at gaa i  
Normalskolen, og da  
hvilke?



Dovenskab, asocial opførsel,  
manglende koncentrationsevne,  
fjollerier, forstyrrende opførsel

## I 2023

Beskriv kort baggrunden  
for/formålet med  
indstillingen



"Anton har svært ved at imødekomme krav og forventninger til en elev i 0.klasse. Når Anton er i høj arousal, har han svært ved at følelsesregulere sig selv. Han er kravafvisende og impulsstyret. Han løber væk, forstyrrer undervisningen, kan lave hærværk med andre børn (smadrer ting, ridser biler), kommer i konflikt med andre børn. [...] Selv ved tæt guidning, kan det være svært for ham at være fokuseret på det, han skal"

# Dengang

IQ-tests af tvivlsom videnskabelig kvalitet

Intelligens som næsten eneste udslagsgivende faktor for eksklusion

# I dag

Bedre tests, men...

Forståelse for, at specialundervisningsbehov kan opstå på baggrund af meget andet end begavelse

Ekstreme differentierings- og kategoriseringsmuligheder i karakteristikken af individet

Kæmpe efterspørgsel på udredninger og diagnoser – både fra skoler og forældre

Enorm vækst i børnepsykiatrien og en ændret definitionsmagt

# Dengang og i dag...

Et hjælpesystem, der – i en vis grad – understøtter det manglende match mellem barn og skole

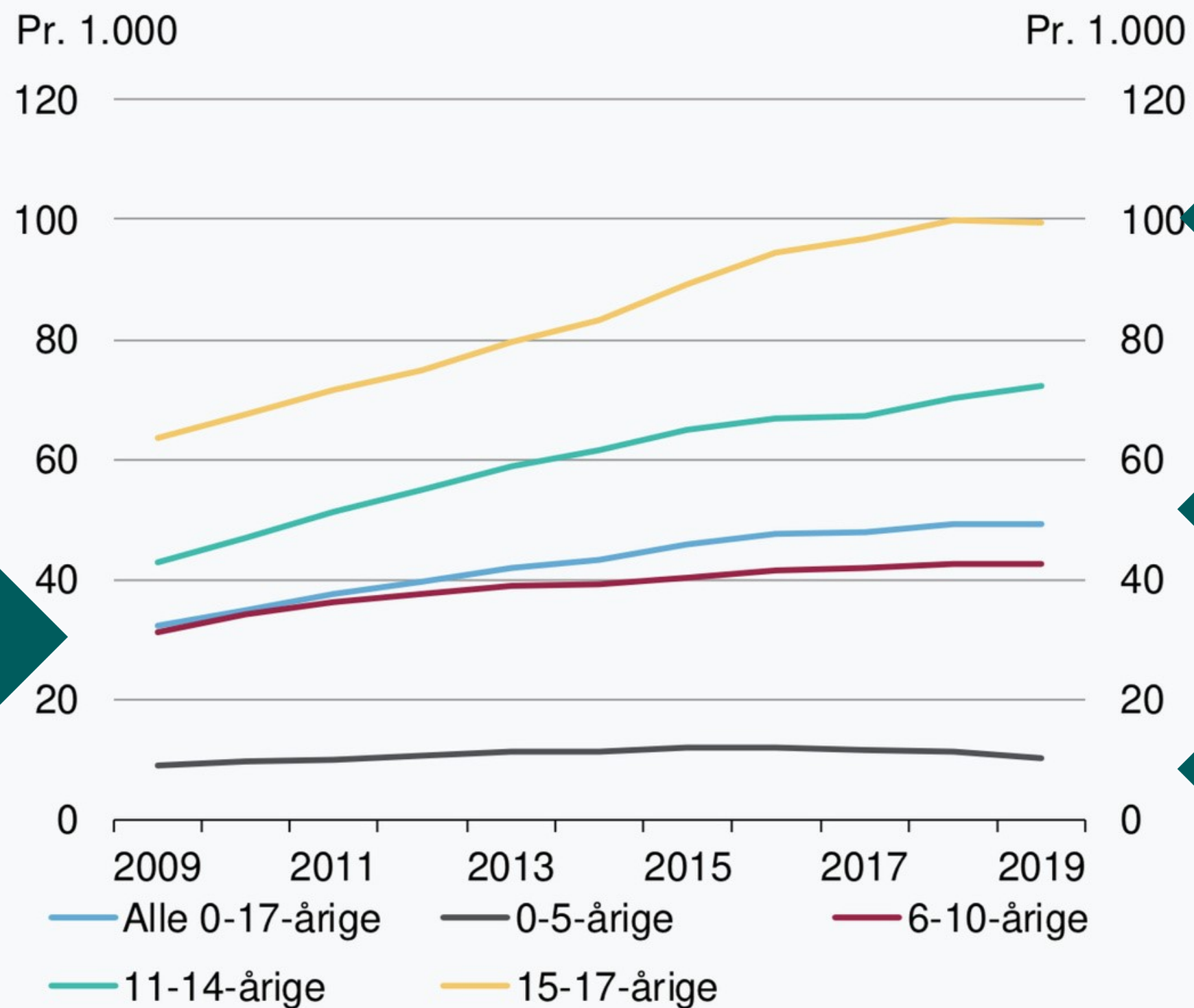
Et stærkt individualistisk fokus på de børn, der ikke fungerer i almenskolen

Et økonomisk såvel som pædagogisk og psykologisk incitament for inklusion



# Udviklingen i diagnoser fra 2009-2019

**Antal børn og unge med psykiske sygdomme pr. 1.000 personer fordelt på aldersgrupper, 2009-2019**



32 ud af 1000 børn

100 ud af 1000 15-17-årige børn

49 ud af 1000 børn

Ingen stigning frem til 2019



# Udvikling inden for specifikke diagnoser

## Pct.- udvikling 2009-2019

ADHD inkl. ADD

139

Autismespektrumforstyrrelser

153

Belastning- og tilpasningsreaktioner (stress)

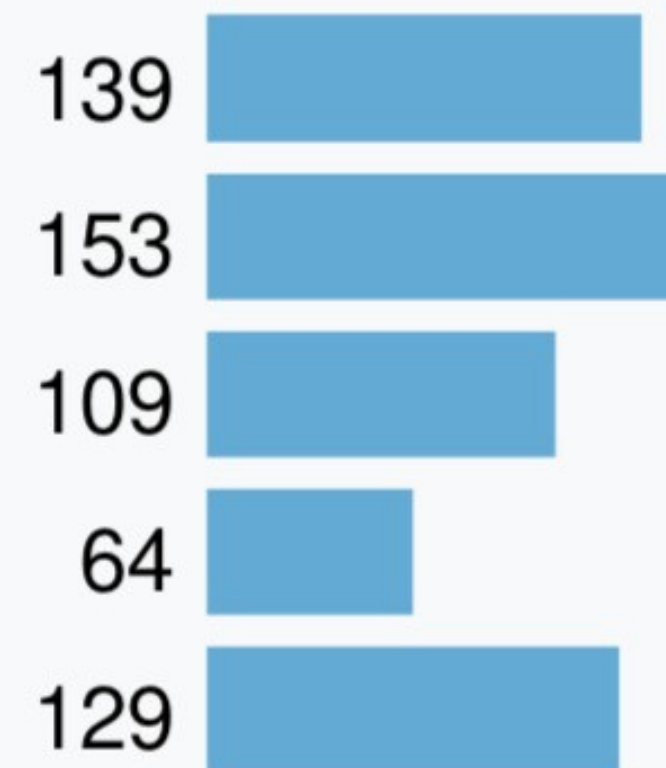
109

Specifikke udviklingsforstyrrelser

64

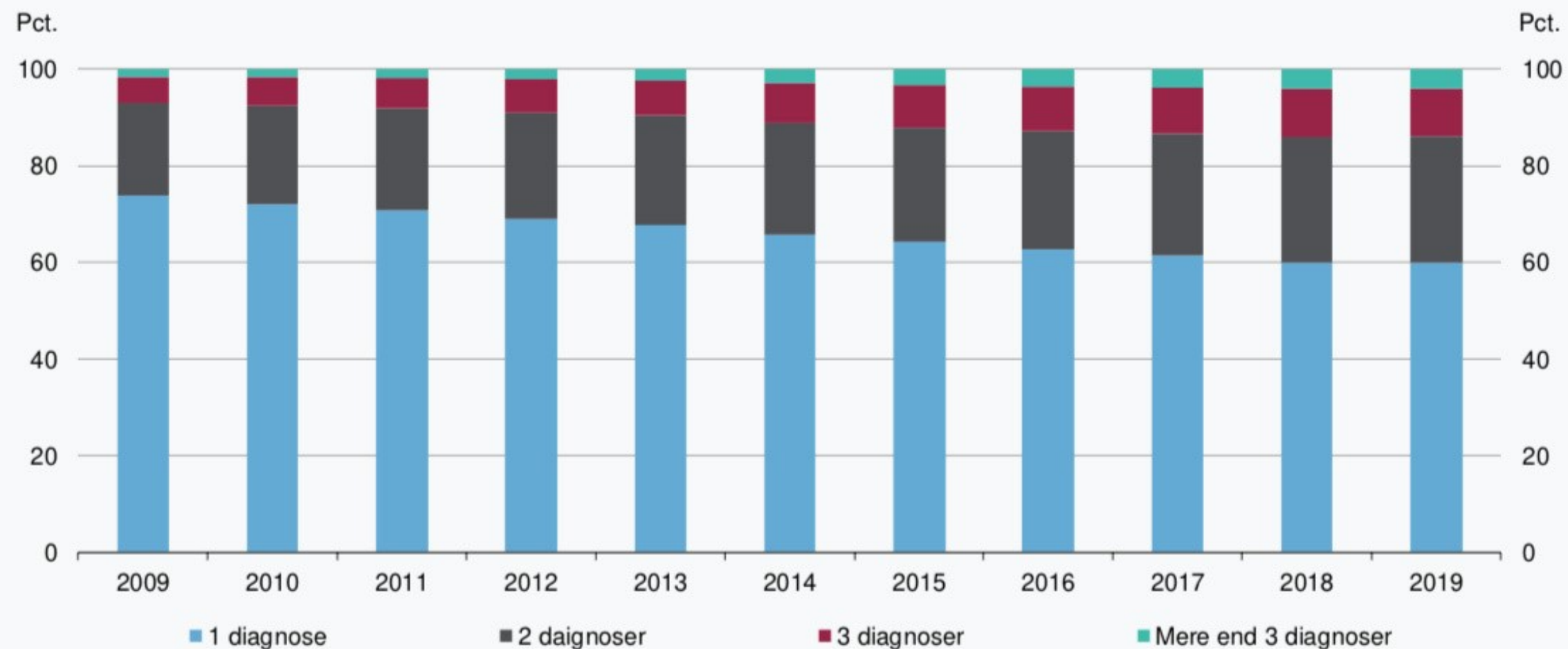
Angst og OCD

129



# Kompleksiteten stiger

Andel af børn og unge med psykiske sygdomme fordelt på antal registrerede diagnoser, 2009-2019



## 2019:

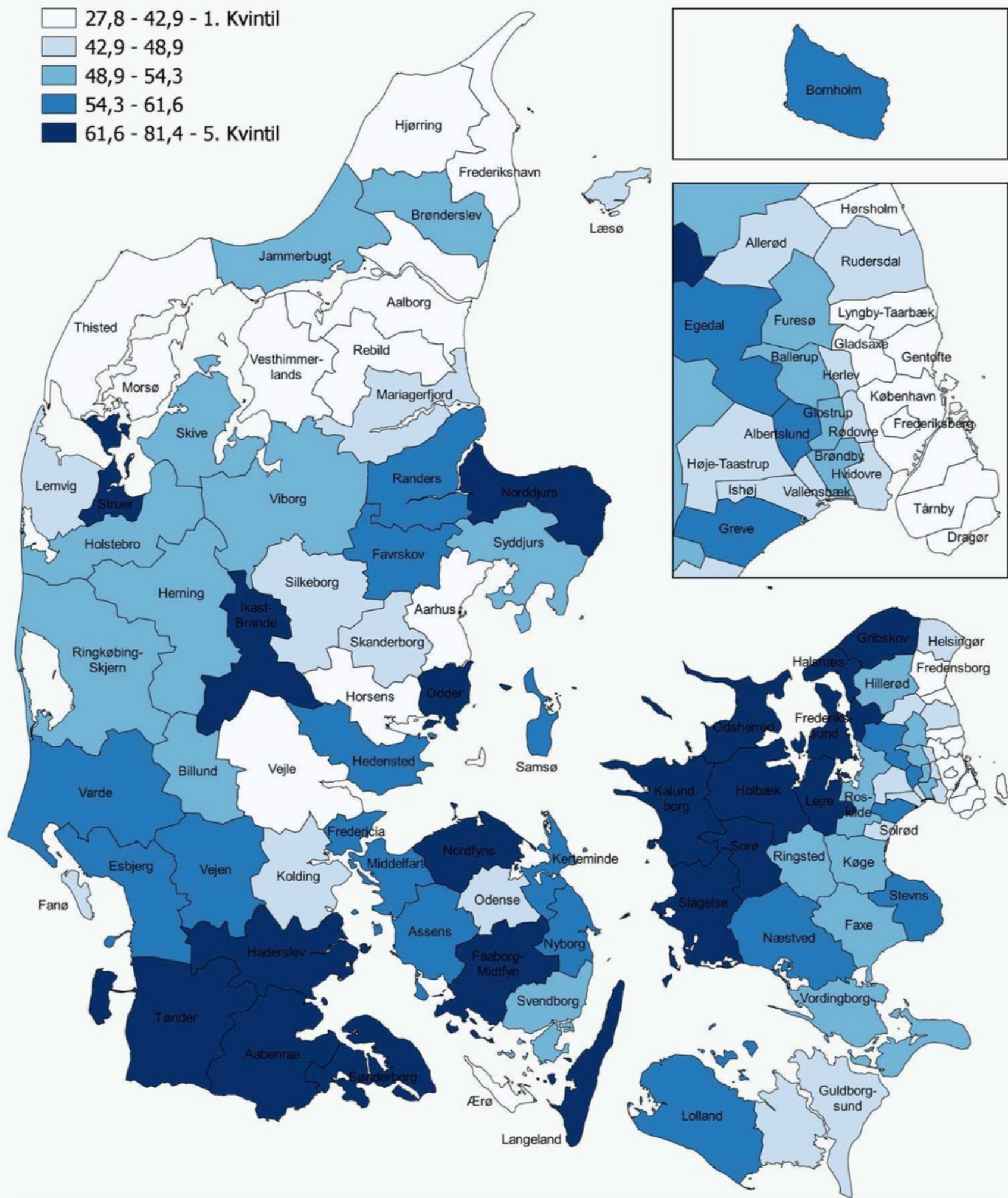
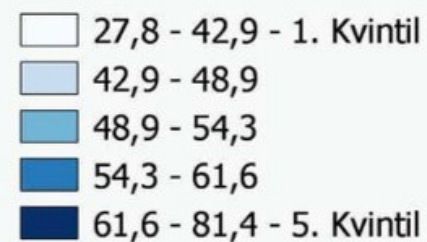
40 % havde mere end 1 diagnose

26 % havde 2 diagnoser

10 % havde 3 diagnoser

4 % havde mere end 3 diagnoser





# Kommunale og regionale forskelle

	Landsplan	Norddjurs
I alt	49 ud af 1000	62 ud af 1000
ADHD	ADHD 18 ud af 1000	28 ud af 1000
Autisme	Autisme 14 ud af 1000	17 ud af 1000

	Region Midtjylland	Region Sjælland	Region Nordjylland
I alt	49 ud af 1000	59 ud af 1000	40 ud af 1000
ADHD	22 ud af 1000	23 ud af 1000	18 ud af 1000
Autisme	14 ud af 1000	<b>21 ud af 1000</b>	<b>9 ud af 1000</b>



Specialområdet

Vores mest ekskluderede barn



21,2 % af børn i Norddjurs er indstillet til Trivsel og Læring (PPR)

Ca. 17 % af børn i Norddjurs er indstillet psykolog

6,2 % har en psykisk diagnose

Almenområdet

**For barnet og skolen:**

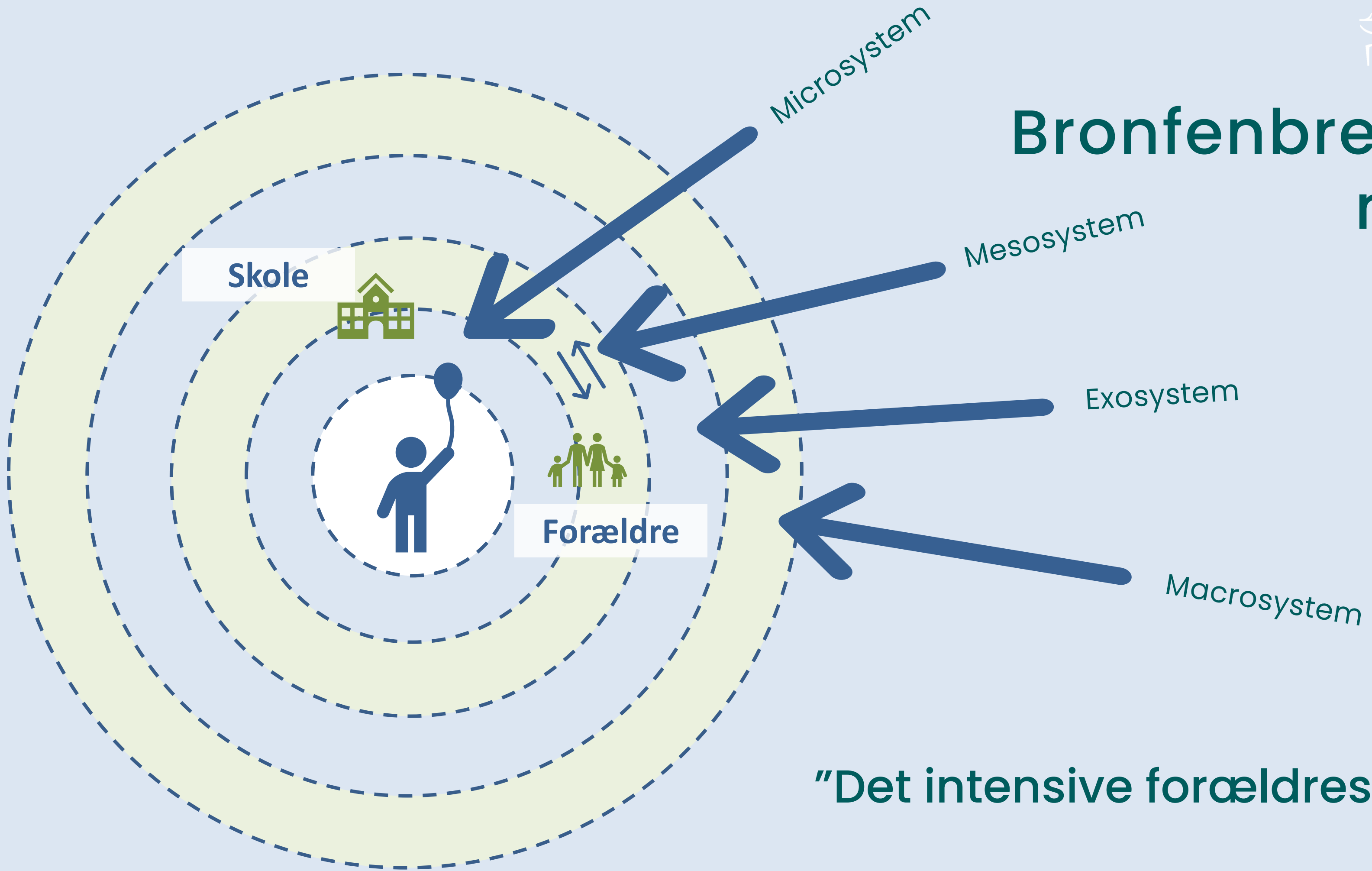
Hvilket formål tjener diagnoserne? Hvilken nytte gør de?

Hvilke risici eller ulemper medfører øget brug af diagnoser?

Hvilken betydning skal det have for visitation?

Vores mest velinkluderede barn

# Bronfenbrenners model



“Det intensive forældreskab”





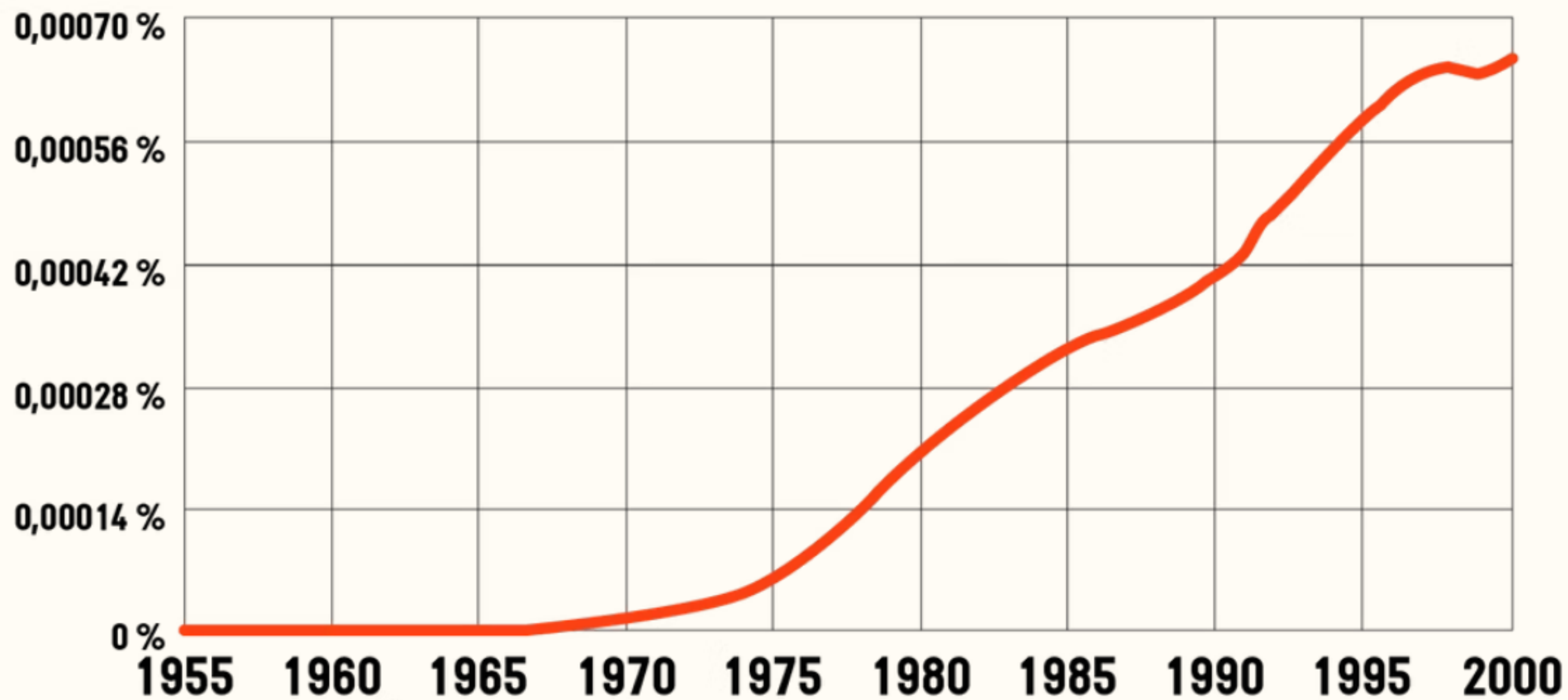
Sara Alfort, journalist på Zetland

## **Forældredeterminisme:**

**“Du har magten til enten at forpurre eller forbedre dit barns livschancer. Don't screw it.**



## Brugen af ordet 'parenting' i bøger



Kilde: "Parenting Culture Studies"

Data: Google Books Ngram Viewer

# Intensivt forældreskab

Hvis du gør noget for dit barn, som det selv kunne have gjort, bremser du barnets udvikling...

Du bør læse 20 min med dit barn hver dag...

Du bør amme mindst et år...

I bør handle økologisk

I bør være sociale med de andre forældre i klassen

Dit barn bør lege udendørs hver dag

Barnet bør ikke være i institution for længe...

Barnet bør max sidde 20 min i autostol

Dit barn skal bevæge sig mindst 60 min dagligt

Dit barn bør lære at falde i søvn selv...

Hvis dit barn bruger for meget iPad, så...

Du bør ikke rose resultatet, men gerne processen...

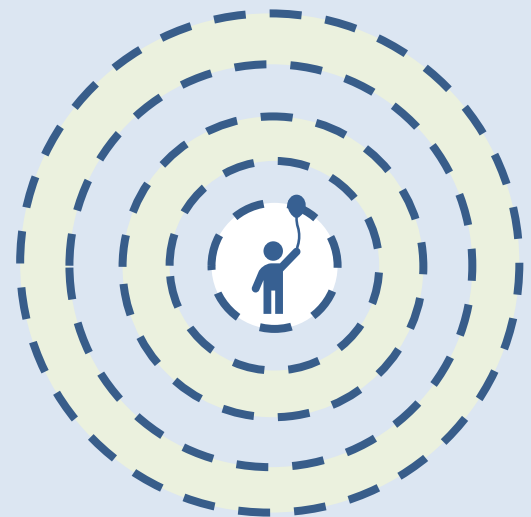
I bør have legeaftaler og legegrupper med hjemme, ellers...

Sæt grænser uden at skælde ud

Børn under 2 år bør ikke få mad med sukker

Du bør rulle, tumle, massere din baby,

“Tænk, hvis du faktisk ikke afgør dit barns fremtid”



← It takes a village...

Zetland, 2017



**“Endelig...hvad  
kendetegner så  
barnet?”**