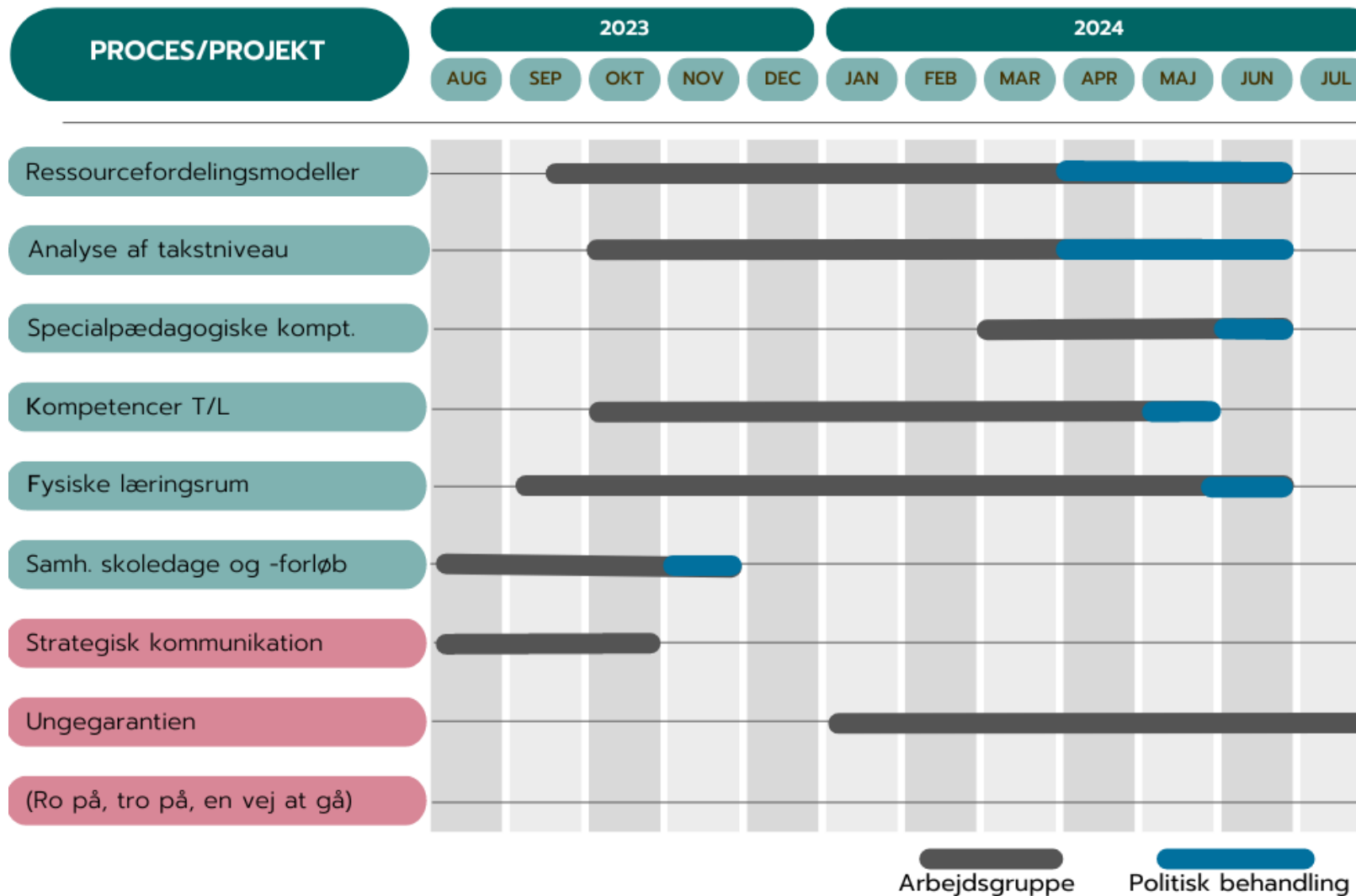


Oversigt over arbejdsgrupper 2023/2024

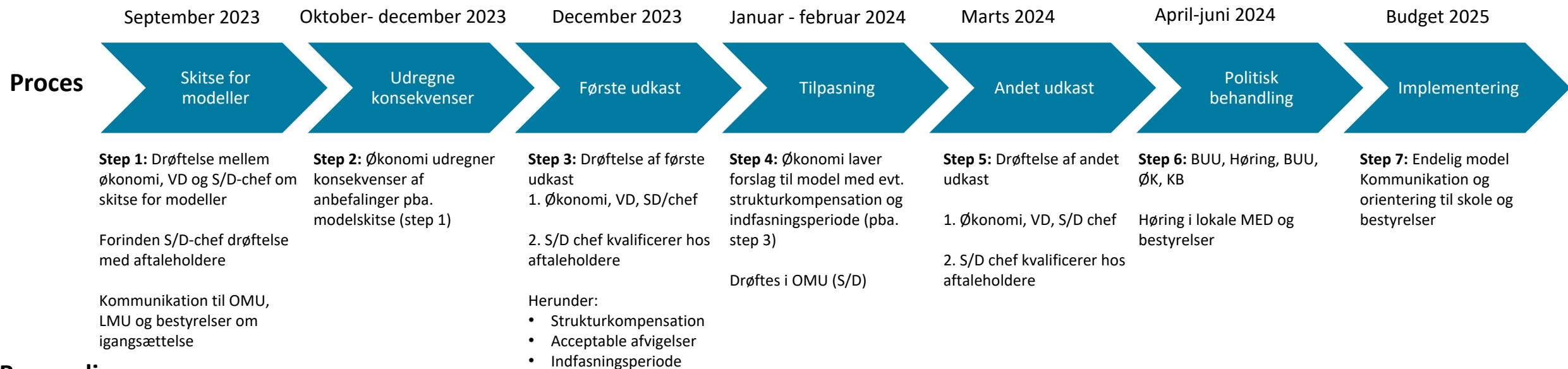


Procesplan anbefaling 1-3

Ressourcefordelingsmodeller

Opgave *Udarbejde forslag til ny/ændringer i ressourcefordelingsmodeller*

- *Elevbaseret tildeling*
- *Tildelingsmodel for fast budget*
- *Tilpasning socioøkonomisk model*



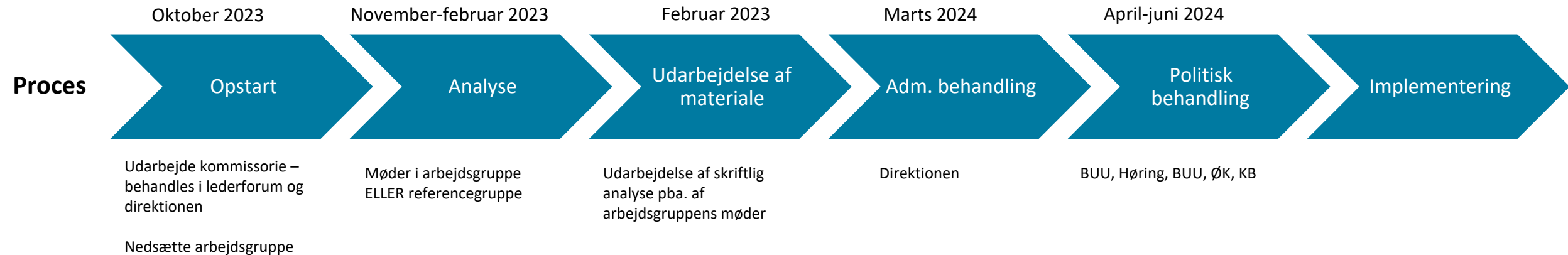
Bemanding

- > Velfærdsdirektør
- > S/D-chef
- > Økonomi
- > Aftaleholdere
- > Konsulent

Procesplan anbefaling 4

Analyse af serviceniveau og takstniveau - specialundervisningsområdet

Opgave *Der igangsættes en analyse af serviceniveau og takstniveau med inddragelse af parametre som målgruppe, struktur og organisering af specialtilbud*



Bemanning

- > S/D-chef
- > Leder af visitation
- > Trivsel og Læring
- > Økonomi
- > Aftaleholdere
- > Konsulent

Procesplan anbefaling 5

Styrke specialpædagogiske kompetencer

Opgave Arbejdsgruppe giver et bud på, hvordan man kan opbygge specialpædagogiske kompetencer i almenområdet



Bemanning

- > Leder af visitation
- > Aftaleholdere/afdelingsledere almen- og specialområdet
- > Medarbejdere almen- og specialområdet
- > Eksterne kompetencer
- > Konsulent

Procesplan anbefaling 6

Gentænke anvendelse af kompetencer i Trivsel og Læring

Opgave *Arbejdsgruppe afsøger muligheder for at bringe Trivsel og Læring tættere på skolerne og kommer med bud på prøvehandling til et mere forebyggende og rådgivende samspil*



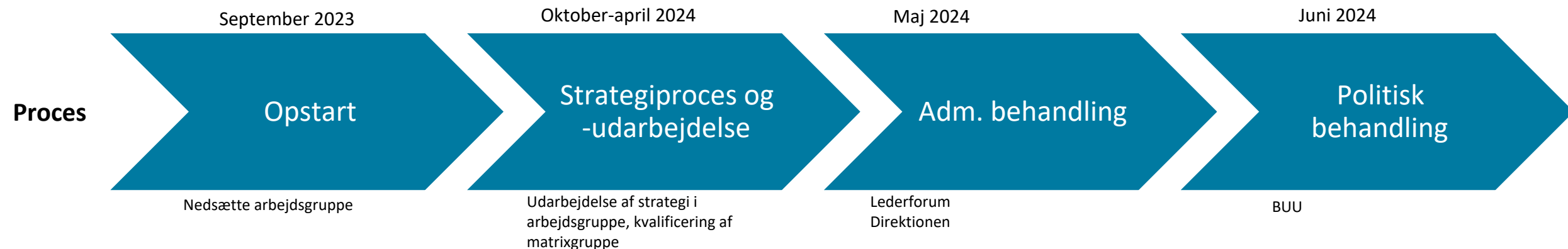
Bemanning

- > Leder Trivsel og Læring
- > Afdelingsledere almen- og specialområdet
- > Medarbejdere almen- og specialområdet
- > Medarbejdere Trivsel og Læring

Procesplan anbefaling 7

Styrke de fysiske læringsrum

Opgave *Matrixgruppen for læringsmiljø udarbejder en strategi med indsatser og prioriteringer til at fremme læring og trivsel i skolernes eksisterende rammer*



Bemanding

- > Formanden for matrixgruppen
- > To medlemmer

Procesplan anbefaling 8

Styrke sammenhængende skoledage og –forløb for eleverne

Opgave Sendes ud til skolebestyrelser og ledelse til handling.



Bemanning

- > S/D chef
- > Aftaleholdere
- > Konsulent