

Status - 05. april 2022

labland

# Det gode strandliv Fjellerup Strand

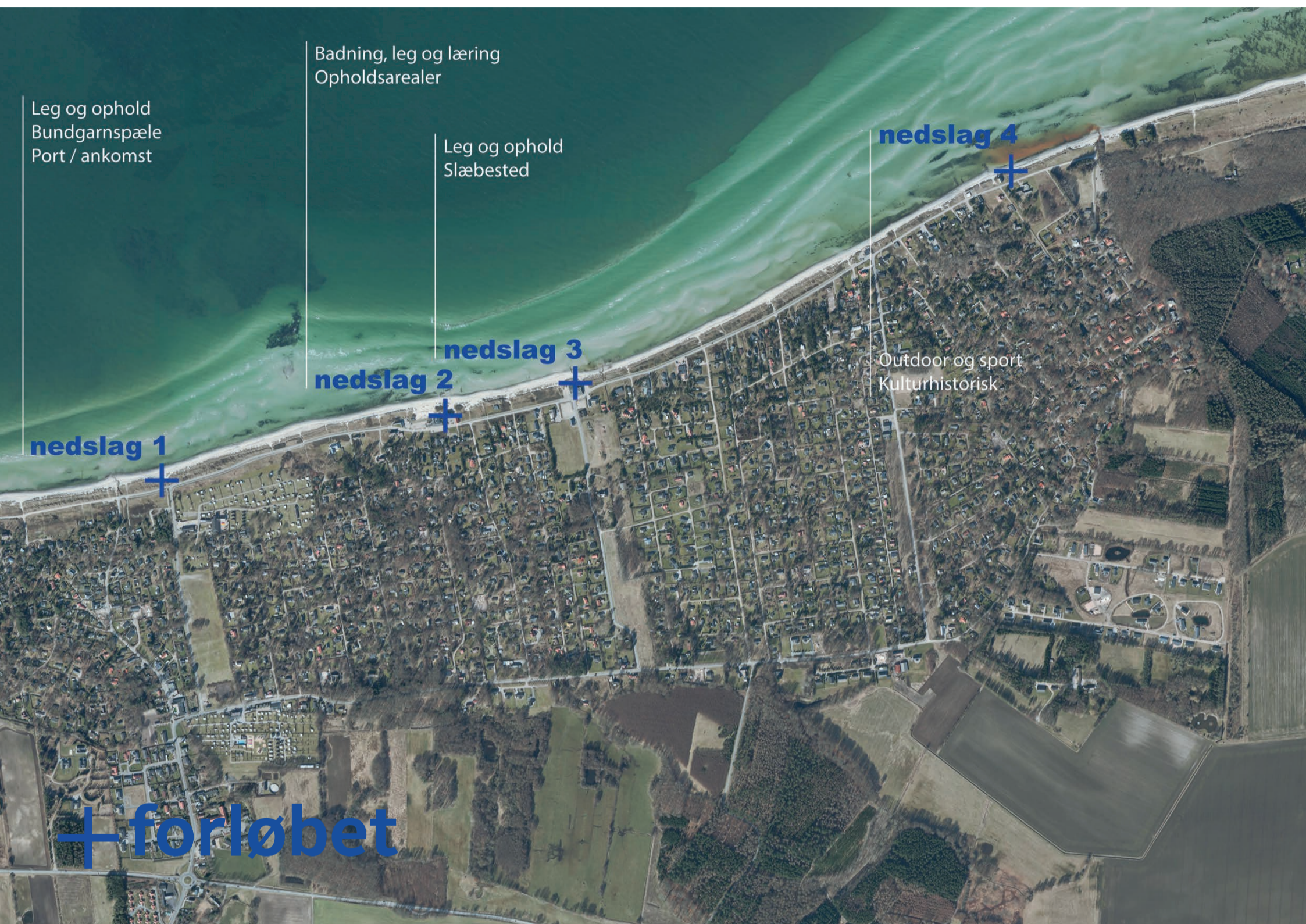
Nedslag, der skaber udvikling

## **Fjellerup Strand**

På Djurslands nordlige kyst ligger Fjellerup. Et gammelt fiskerleje med lange hvide strande, lavt vand, det blå flag, skov og kulturhistorie i nærområdet.

Fjellerup Strand er den oplagte ferie destination. Sommerhusområdet og campingpladserne tiltrækker hvert år tusindvis af besøgende turister.

Landskabet indbyder både til afslapning og en masse aktiviteter. Her er rig mulighed for at nyde en vandretur, fine cykelruter, mulighed for kanosejllads og fiskesteder.



Leg og ophold  
Bundgarnspæle  
Port / ankomst

Badning, leg og læring  
Opholdsarealer

Leg og ophold  
Slæbested

**nedslag 4**

Outdoor og sport  
Kulturhistorisk

**nedslag 3**

**nedslag 2**

**nedslag 1**

**+ forløbet**


# Fjellerup Strandliv

## **Fjellerup Strandliv**

Fjellerup Strandliv projektet er en del af den samlede vision for hele kyststrækningen langs Fjellerup.

I denne fase vil det være muligt at fuldføre de fire nedslag og dermed ikke formidlingen langs hele strækningen.

Visionstegningerne er til sidst i dokumentet.



*Dette materiale er stadig  
under bearbejdning indtil  
udvalgs mødet.*



Promenadebroen  
Attraktionen  
Tilføjelse af badebro  
Aktiviteter

Porten til Fjellerup Strandliv  
Pælene  
Formidling, leg og ophold

Ved slæbestedet  
Terrasse og optimering  
Strandaktiviteter

Tæppet  
Det blå medborgerhus  
Flydebro  
Et samlende greb

## fire broer forbundet af kulturhistorien

**nedslag 1**

**pælene**

**porten til Fjellerup Strandliv**

## **"Porten til Fjellerup Strandliv" – PÆLENE**

Skulptural – markør.

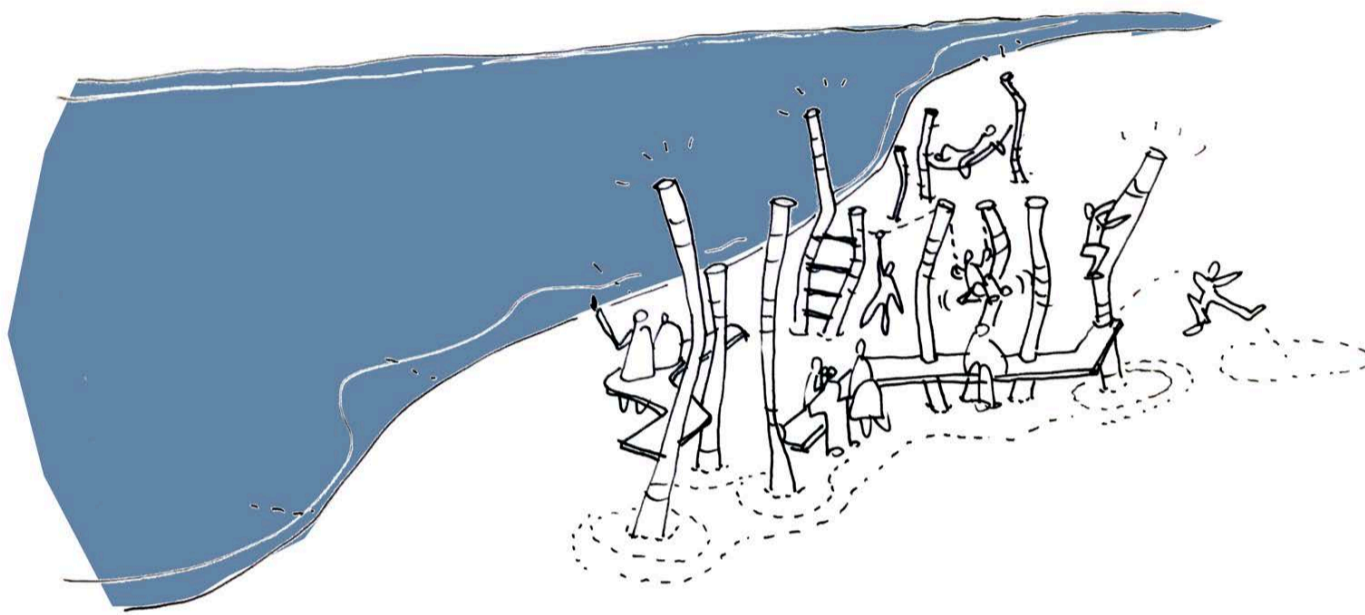
Klynger af pæle der danner formidling, sidemøbel, legestativ og anlægspunkt (bro) for kajakker o.l.

Fordelt både på land og ud i vandet samt på begge sider af vejen (portal).

Pælene forplanter sig ned langs stranden og strækningen som formidling og wayfinding. De skal "nudge" et flow på stranden og væk fra vejen.







**bundgarnspæle på land og i vand**

+ reference





Visualisering vil fremgå af præsentationen på udvalgs mødet.

+ pælene som wayfinding

nedslag 2

**promenadebroen**  
**attraktionen**

## Attraktionen – PROMENADEBROEN

Et "hack" af den eksisterende bro. Ved at supplere den eksisterende badebro med endnu en bro der ligger sig som et X over den, opstår der differentierede områder og uderum både til lands og til vands.

X´et danner et markeret område på stranden som iscenesætter et areal foran Blå Flag som definerer de aktiviteter der udspringer derfra. Samtidigt opstår forskellige grader af kontakt og adgang til vandet ift. tryghed (børn).

Ved Blå Flag er det vigtigt at sikre trykke rammer både i vandet og på stranden som besidder afgrænsninger så man kan have mange børn i gang.

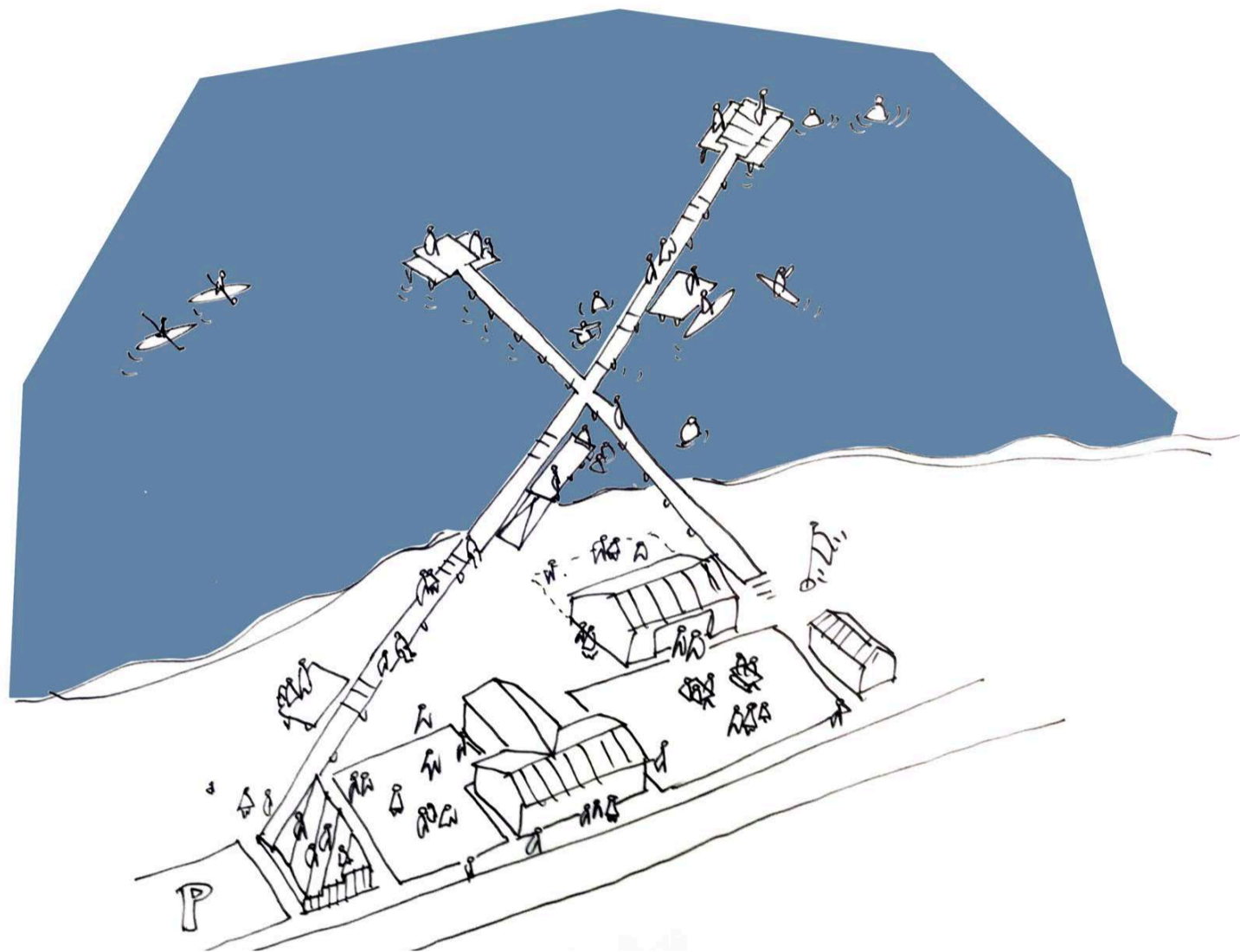
Udover den nye bro, renoveres og opgraderes Blå Flags bygning og der åbnes op for forbindelse og kontakt mellem torvet på vejsiden og stranden.

Bygningen suppleres med offentlige funktioner der sikrer liv, som sauna (vinterbadere), toiletter og madpakkehus.

Den nye bro går op på stranden som en Promenade og kontakter parkeringspladsen mellem Ishuset og Fiskeforretningen. Der kan opnås en separering mellem terrassen og parkeringspladsen og samtidigt vil broen fungere som en promenade på land, der kan lede folk væk fra vejen og via strandsiden rundt om bygningerne.

I den nye bro indtænkes der platforme og opholdsmøbler både til vands og til lands. I krydset på land laves et unikt møbel der er designet til at opleve både solopgang og solnedgang fra samme sted.





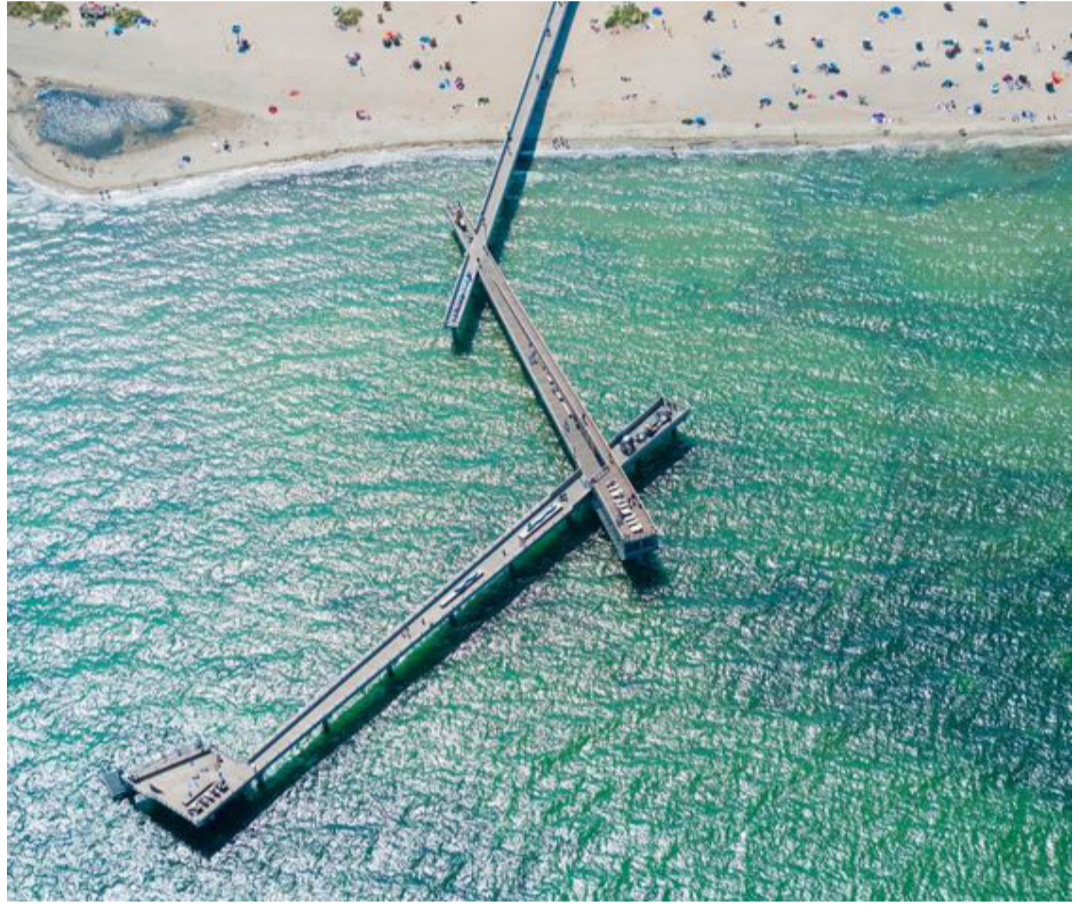
**x'et der danner rum og tryghed**







+ reference





nedslag 3

# ved slæbestedet

## potentialiet

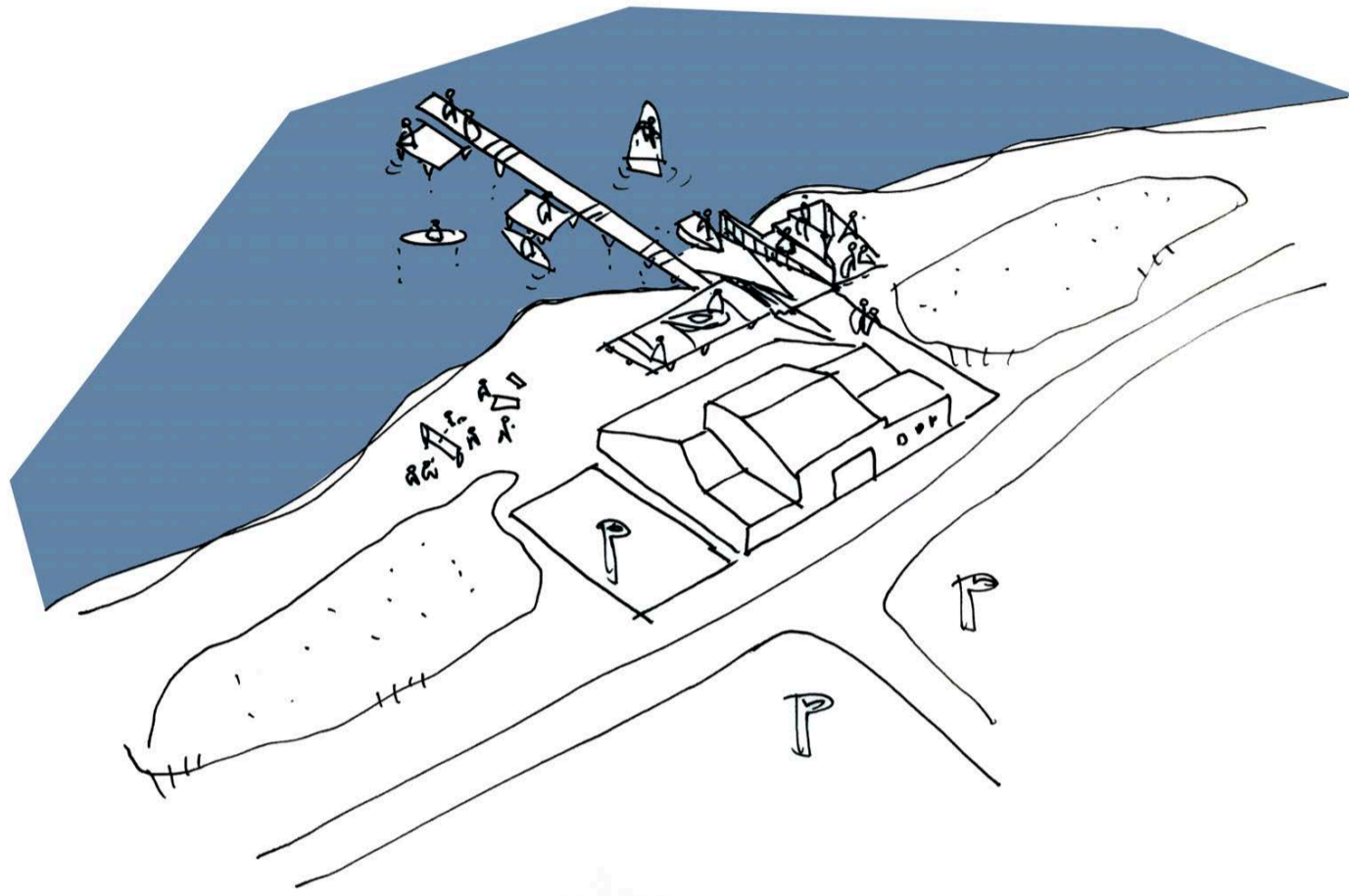
### **Terrasse og sidde møbel – VED SLÆBESTEDET**

Strandkroen er under udvikling og er ikke en del af Strandliv projektet. Nedslaget er dog et vigtigt sted og en trædesten mellem Nedslag 2 og 4.

Her etableres en forbindelse fra Strandkroen, der sikrer tilgængelighed for alle til stranden. Forbindelsen er forbundet med det eksisterende slæbested, og lander på stranden som en terrasse og sidde møbel.

Vest for Strandkroen etableres der faciliteter for strandaktiviteter med udgangspunkt i (bundgarns)pælenes motiv. Det kan være net til beach volley og klatrestativ.





**potentialet ved Strandkroen**

+ reference





**nedslag 4**  
**tæppet**  
**det blå medborgerhus**

## Det Blå Medborgerhus – TÆPPET

Med Tæppet som et samlende greb der spænder fra baghaven mod syd, via gårdrummet, til strandengen, stranden og til sidst vandet, samles området og dets faciliteter mellem vand og park.

Broen her består af elementer af flydebroer som kan skaleres og konfigureres efter behov. Broerne forankres til pæle der spiller ind i bundgarnspæle-motivet.

Elementerne fra broen går igen som møbler og simple bygninger op over stranden og gennem gårdspladsen og ud til parken.

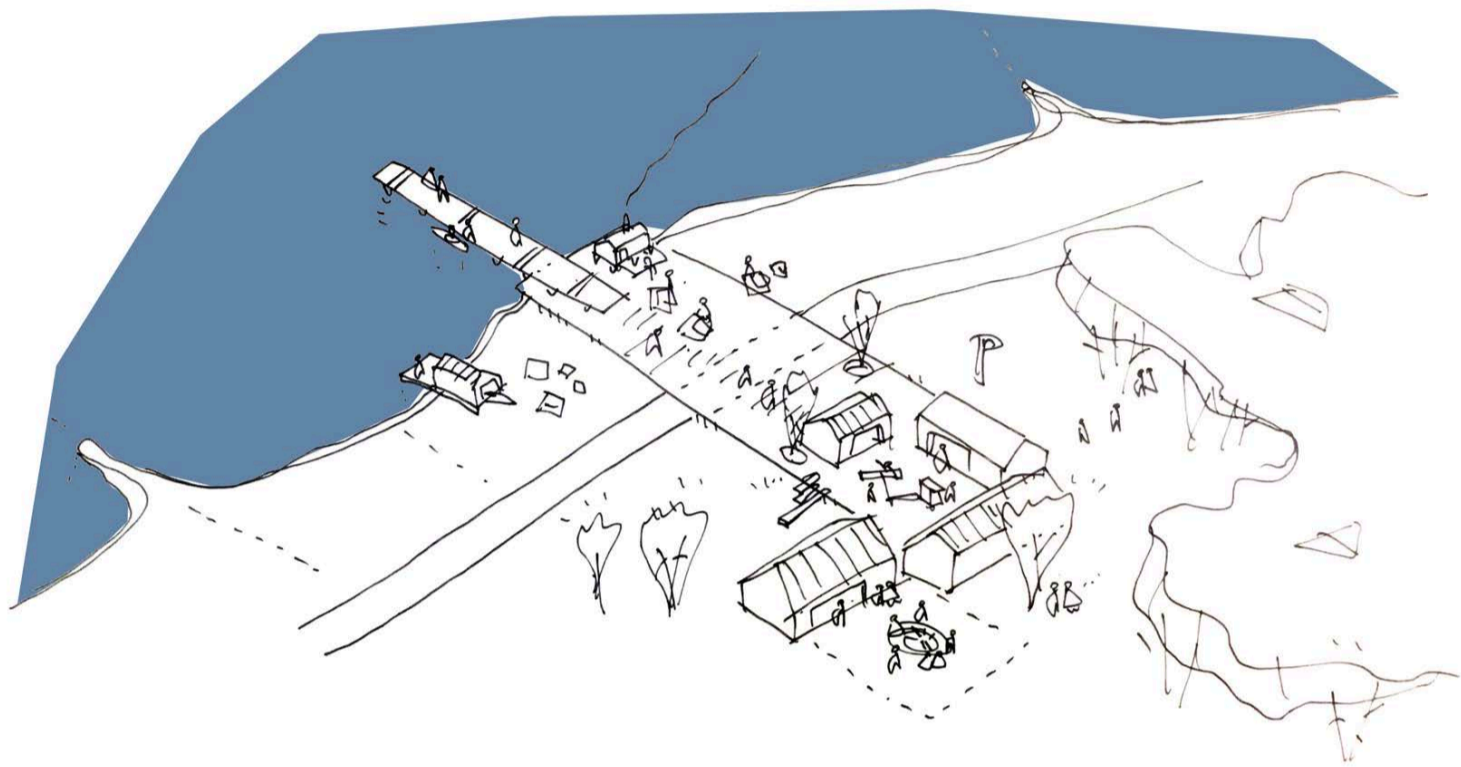
På strandengen etableres et terrassedæk som et element til samlinger og aktiviteter. Dette kommer til at spille sammen med en primitiv renovering af Ishuset. Her er tanken at bibeholde det ruinøse og patinerede men sikre bygningen til brug for udstillinger, koncerter som en fleksibel ramme.

Ved gårdspladsen tænkes det at de mindre og mest forfaldne bygninger reetableres som værksted, sauna, omklædning og grejdepot. De to store bygninger vedligeholdes og renoveres som forsamlingshus og formidlingsbygning.

I baghaven forplanter tæppet sig som terrasse og scene samt et plateau længere nede i baghaven som kan bruges som amfi for tilskuer (dette hører til visionen for Fjellerup Strand og er dermed ikke en del af Fjellerup Strandliv).

Der opgraderes på sigt på udekøkken og bålplads.





**tæppet fra land til vand**



+ reference

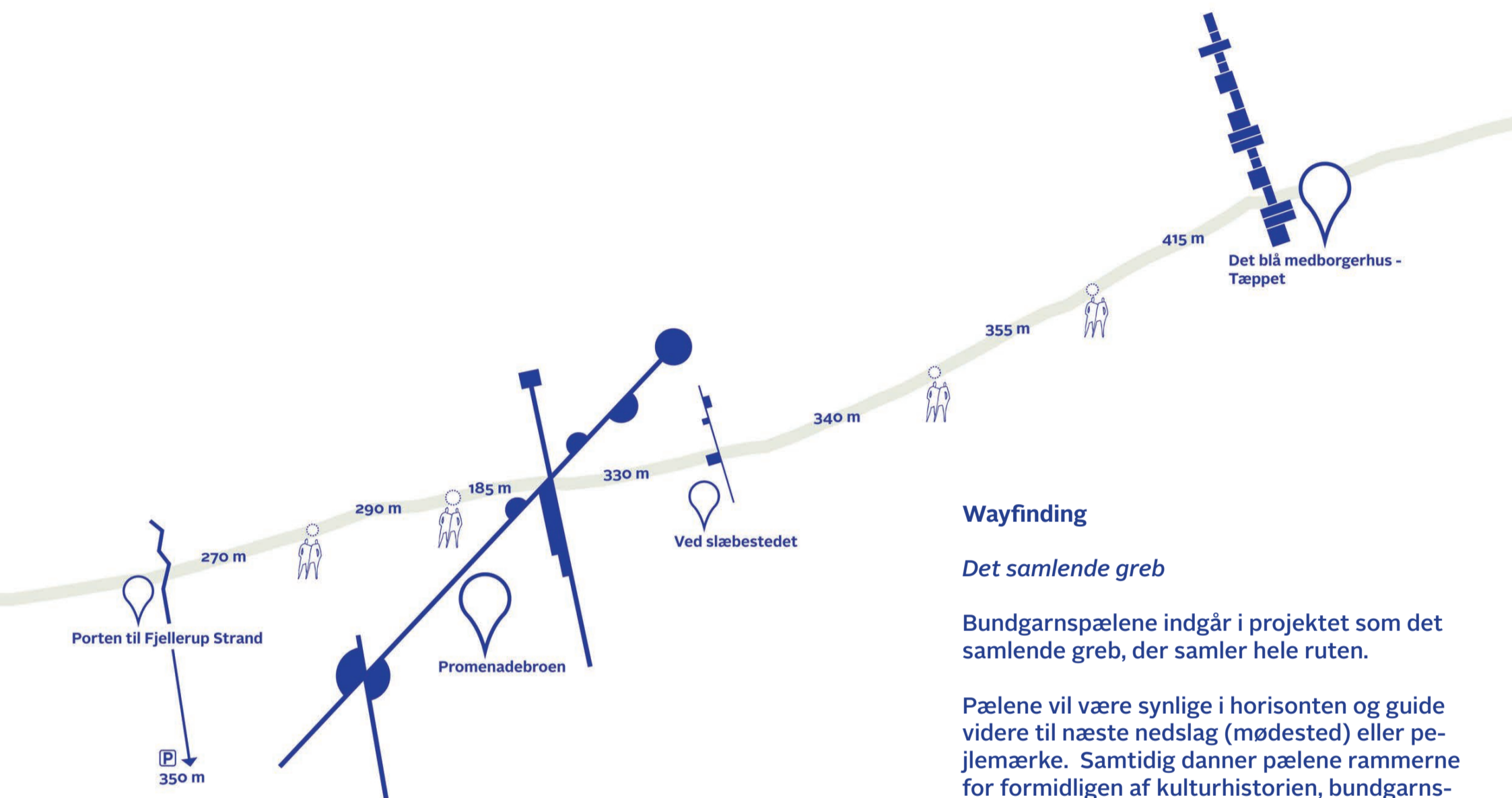
**+ visualisering**





**visionen**





## Wayfinding

### *Det samlende greb*

Bundgarnspælene indgår i projektet som det samlende greb, der samler hele ruten.

Pælene vil være synlige i horisonten og guide videre til næste nedslag (mødested) eller pejlemærke. Samtidig danner pælene rammerne for formidlingen af kulturhistorien, bundgarnsfiskeri, på ruten.



Porten til Fjellerup Strandliv  
Pælene  
Formidling, leg og ophold

Promenadebroen  
Attraktionen  
Tilføjelse af badebro  
Aktiviteter

Bungarnspæle  
wayfinding

Bundgarnspæle  
wayfinding

Tæppet  
Det blå medborgerhus  
Flydebro  
Eftersamlende greb

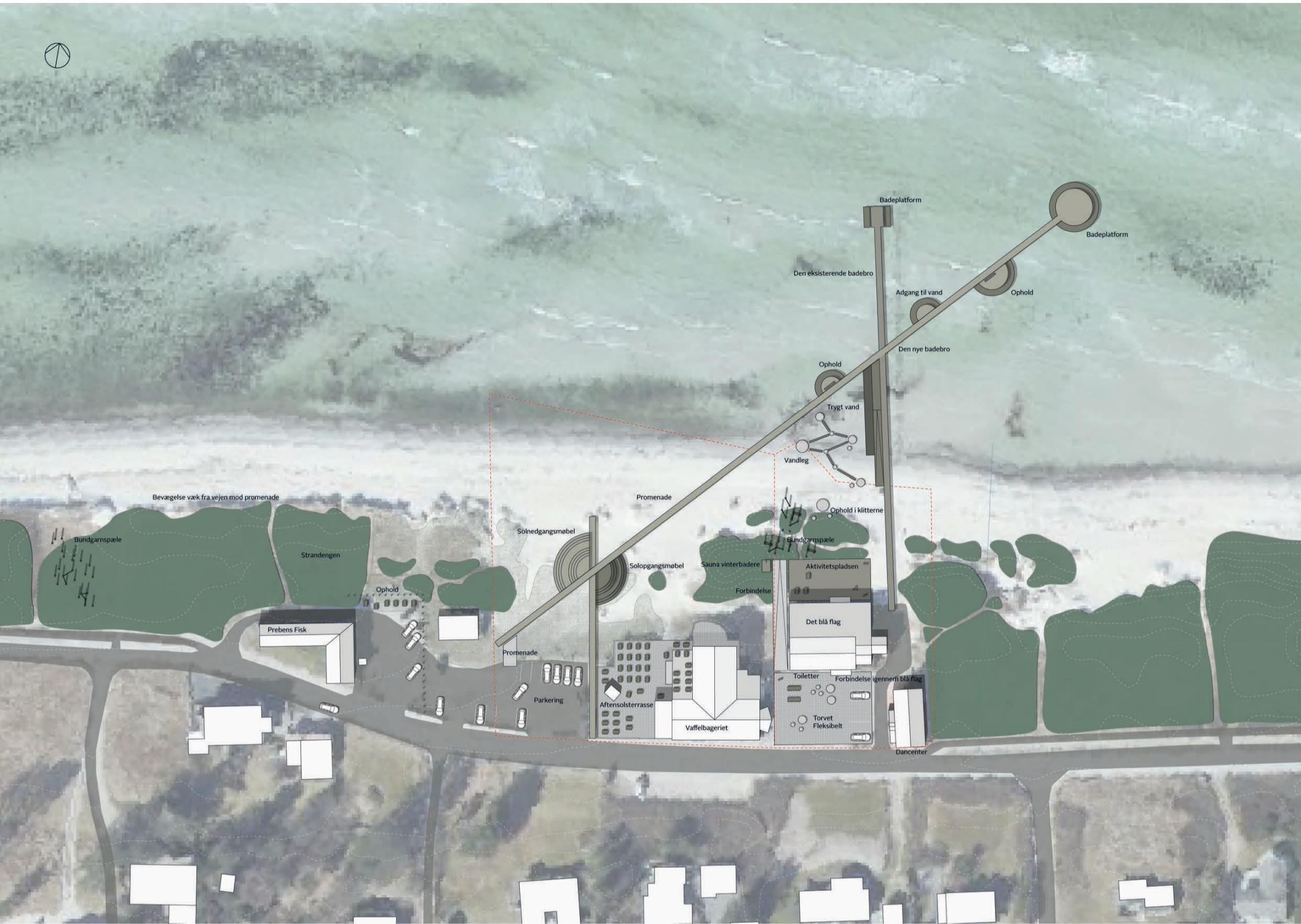
Bundgarnspæle  
wayfinding

Bundgarnspæle  
wayfinding

Ved slæbestedet  
Terrasse og bro  
Strandaktiviteter

**fire broer forbundet af kulturhistorien**









**økonomi**

## SAMMENFATNING

<b>Nedslag 1</b> Pælene	538.000 kr
<b>Nedslag 2</b> Promenadebroen	11.734.000 kr
<b>Nedslag 3</b> Ved slæbestedet	1.779.000 kr
<b>Nedslag 4</b> Tæppet	11.026.000 kr
<b>i alt ekskl. moms</b>	<b>25.077.000 kr</b>

Budgettet indeholder de forventede udgiftsposter inkl. håndværkerudgifter.



## OVERSLAGSBUDGET

<b>Pælene</b>		<b>Ved slæbestedet</b>	
Bundgarnspæle (vandbestandigtræ, fx ipe)	420.000 kr	Bundgarnspæle	140.000 kr
Bænke	36.000 kr	Terrasse og siddemøbel (inkl. underkonstruktion, ipe)	1.500.000 kr
Forbindelser	70.000 kr	Støbt beton	64.000 kr
Ophold (hængekøjer)	12.000 kr	Volleyball bane	75.000 kr
Belysning	kr		
<b>Udgifter til pælene mv. i alt ekskl. moms</b>	<b>538.000 kr</b>	<b>Udgifter til ved slæbestedet mv. i alt ekskl. moms</b>	<b>1.779.000 kr</b>
		<b>Alternativt</b>	
		Terrasse og siddemøbel (støbt med træbeklædning)	590.000 kr
<b>Promenadebroen</b>		<b>Tæppet</b>	
Bundgarnspæle	84.000 kr	Bundgarnspæle	84.000 kr
Sauna (tøndesauna)	60.000 kr	Flydebro	625.000 kr
Terrasse (inkl. underkonstruktion, ipe)	1.900.000 kr	Støbt beton	352.000 kr
Brodæk på land	kr	Befæstet areal, gårdrummet	160.000 kr
Støbt beton	128.000 kr	Terrasse, aktivitetspladsen	2.500.000 kr
Badebro sæson (nedtages om vinteren)	1.000.000 kr	Renovering af Ishuset	1.900.000 kr
Sol- nedgangs og opgangs møbel (inkl. underkonstruktion, ipe)	1.400.000 kr	Nyopførelse af kolde træbygninger	1.115.000 kr
Vandlegeplads	100.000 kr	Sauna (tøndesauna)	60.000 kr
Renovering af Blå flag bygning	6.012.000 kr	Renovering Thomasminde	1.600.000 kr
<b>Udgifter til promenadebroen mv. i alt ekskl. moms</b>	<b>11.734.000 kr</b>	Renovering af Formidlingsbygning	2.295.000 kr
		Udekøkken	kr
<b>Alternativt</b>		Parkering	300.000 kr
Badebro (helårs)	1.500.000 kr	<b>Udgifter til tæppet mv. i alt ekskl. moms</b>	<b>11.026.000 kr</b>
Genopførelse af Blå flag bygning	3.674.000 kr		
Sol- nedgangs og opgangs møbel (støbt med træbeklædning)	660.000 kr		

## MODULER

### Pælene

Bundgarnspæle på stranden (vandbestandigtræ, fx ipe)  
Bundgarnspæle på strandengen (vandbestandigtræ, fx ipe)  
Bundgarnspæle på sydsiden, ophold (vandbestandigtræ, fx ipe)

Udgifter til pælene mv. i alt ekskl. moms

### Promenadebroen

Broen  
Platforme til broen  
Sauna (tøndesauna)  
Sol- nedgangs og opgangs møbel (inkl. underkonstruktion, ipe)  
Vandlegeplads  
Bundgarnspæle  
Renovering af Blå flag bygning  
Torvet  
Aktivitetspladsen

Udgifter til promenadebroen mv. i alt ekskl. moms

### Alternativt

Badebro (helårs)  
Genopførelse af Blå flag bygning  
Sol- nedgangs og opgangs møbel (støbt med træbeklædning)

### Ved slæbestedet

Bundgarnspæle  
Terrasse og siddemøbel (inkl. underkonstruktion, ipe)  
Forbindelsen, støbt beton  
Volleyball bane

kr  
kr  
kr  
kr

Udgifter til ved slæbestedet mv. i alt ekskl. moms

### Alternativt

Terrasse og siddemøbel (støbt med træbeklædning)

kr

### Tæppet

Flydebroen, inkl. støbt beton på stranden  
Gårdrummet, befæstet areal  
Aktivitetspladsen  
Renovering af Ishuset og indgangspladsen  
Nyopførelse af kolde træbygninger, inkl. nedrivning  
Sauna (tøndesauna)  
Renovering af Thomasmindel  
Renovering af Formidlingsbygning  
Terrasse ved Thomasmindel, inkl. udekøkken  
Parkering

kr  
kr  
kr  
kr  
kr  
kr  
kr  
kr  
kr  
kr

Udgifter til tæppet mv. i alt ekskl. moms

kr

kr

kr

Ved præsentationen tirsdag d.  
5. april vil I blive præsenteret for  
budgettet opdelt i de forskellige  
moduler.

