

# MADPAKKEHUS ENSLEVGÅRD

N O R D D J U R S   K O M M U N E

## BAGGRUND

Den tidligere Enslevgård er blevet revet ned og omådet inddrages til offentlige arealer med grønne aktiviteter.

I den forbindelse er der planlagt et madpakkehus med tilhørende toiletfaciliteter og depotrum for områdets brugere.

Madpakkehuset placeres hvor Enslevgård tidligere lå og i sammenhæng med en masterplan for områdets landskab og aktiviteter.

Ved nedrivningen af Enslevgård blev der reddet 26m<sup>2</sup> teglsten fra facaderne. De skal indgå som en del af materialiteten i den nye bygning.

Enslevgård



Området og grunden



Tegl fra Enslevgård



## KONCEPT & KONSTRUKTIVT PRINCIP

### GENBRUG AF TEGL FRA ENSLEVGÅRD

1. Udgangspunktet er 4 kraftige hjørnepiller opbygget i tegl. Da mængden af tegl er begrænset, er idéen at anvende det som et transiterende materiale, hvor teglen stopper og videreføres i form af et nyt materiale. Måden det udføres på refererer til en ruin, hvor skillelinjerne mellem de 2 materialer ikke er stringente.

### SOKKEL / INTEGREREDE SIDDEPLADSER

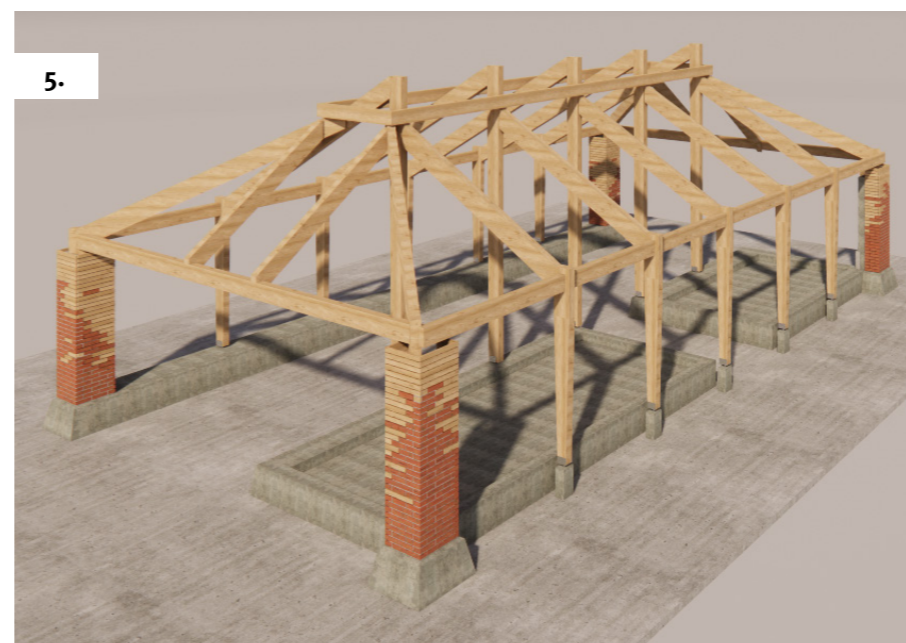
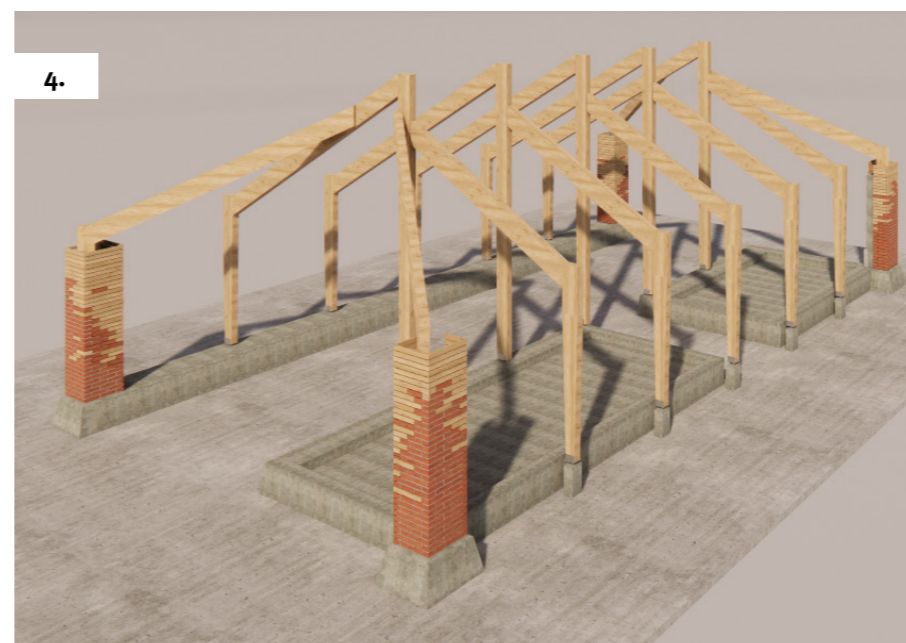
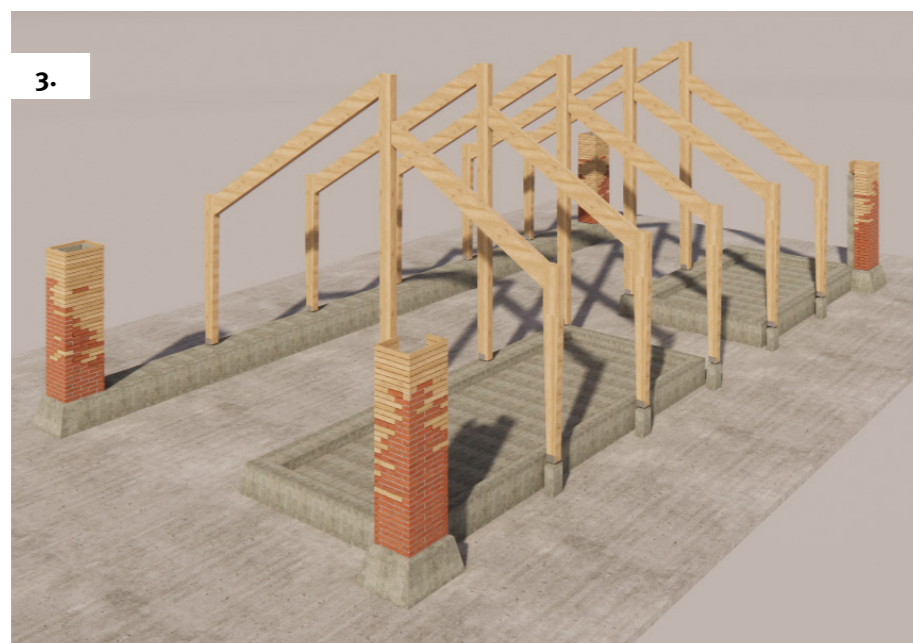
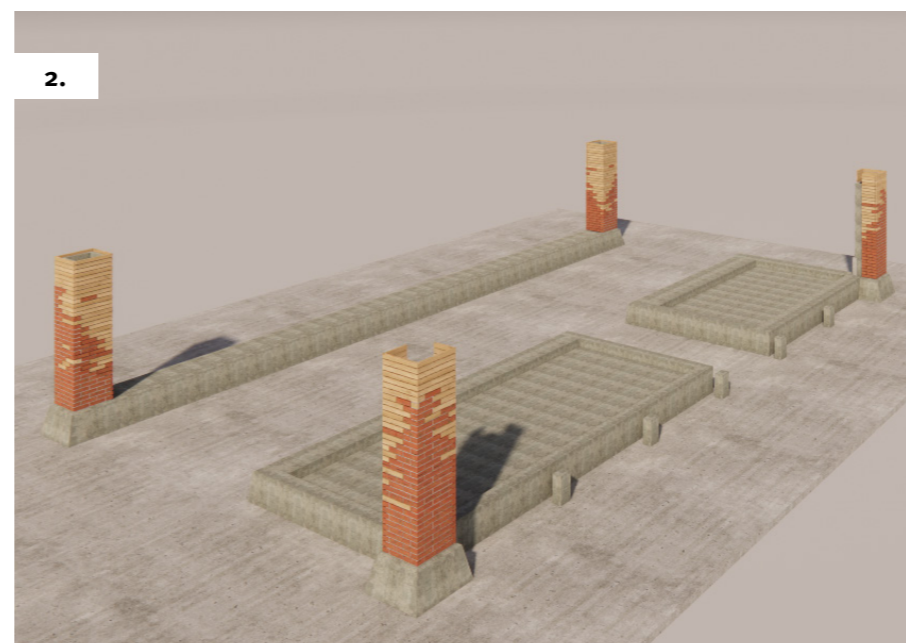
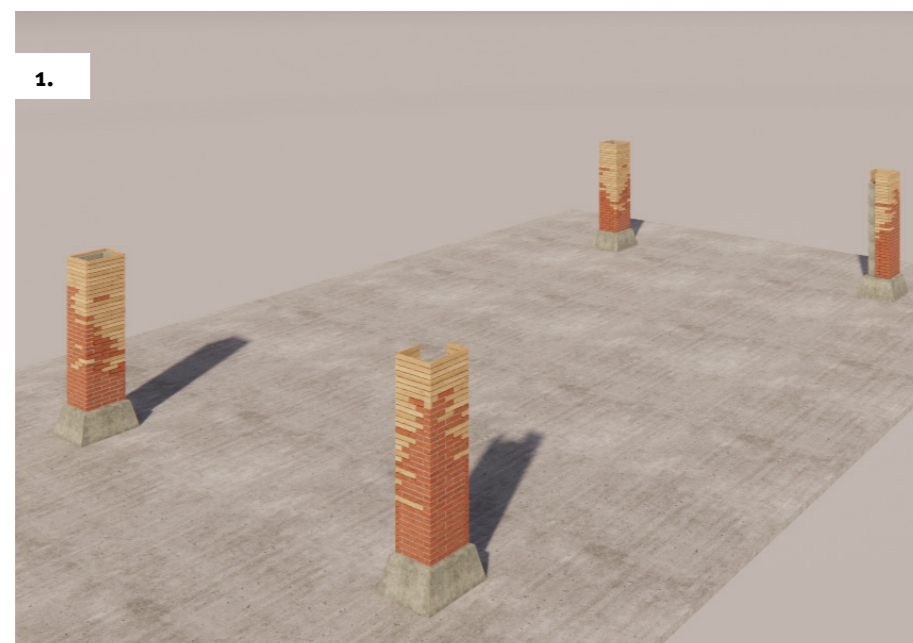
2. Sokkel udføres i 450mm højde, og danner grundlag for siddepladser langs vestfacaden.

### BÆRENDE KONSTRUKTION / LYS FRA OVEN

3. Mellem de 4 hjørnepiller placeres en spærkonstruktion i limtræsbjælker. Stikspær møder et højere spær, som danner grundlag for bygningens funktioner.

4. De 4 hjørnepiller suppleres med skråtstillede spær, som forbindes til de resterende spær.

5. Toppen af den samlede konstruktion samles i en rektangel, som vil danne grundlag for lysindtag midt i bygningen - som ovenlys.



## PLACERING OG INDRETNING

Bygningen er placeret i det område, der er angivet i landskabsomlægget til madpakkehus og toiletbygning. Den henvender sig primært mod den store blodbøg mod syd og landskabet mod vest.

De 4 søjler opbygget i Enslevgårdens gamle teglsten danner ramme for bygningen.

Mellem søjlerne mod øst danner toiletter og depotrum ryg for selve madpakkeområdet.

Søjlerne mod vest lægger op til siddemulighed - her udført som et hævet fundament - (men kan også udføres som træbænk monteret mellem de individuelle søjler). Siddeenhederne giver mulighed for, at man både kan henvende sig mod naturen eller ind mod selve opholdsområdet.

“Gulvet” i madpakkeområdet består af stampet grus. Terrænet hæves 30cm på østsiden ud for toiletter og depoter, og danner niveaufri adgang med foranliggende flisebelægning. (Ved at hæve rummene forebygger man en eventuel vandindtrængning fra terrænet).

## TAG, VÆGGE & FACADER

Hvor teglen stopper, overtager en beklædning af trælameller. De føres videre til taget og fuldender bygningens samlede udtryk.

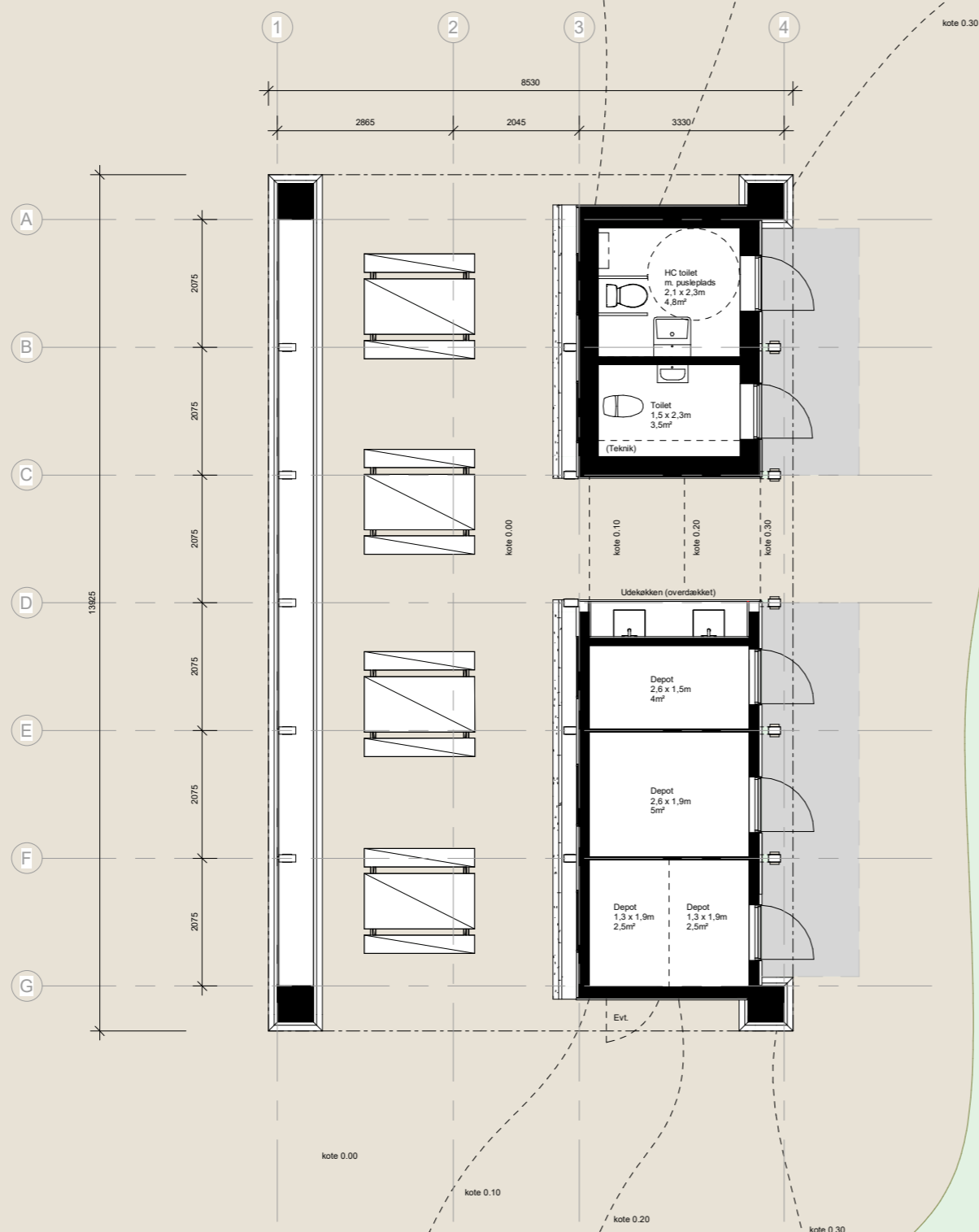
Trælamellerne udføres som vandret monterede Themowood stave i samme højde som teglstenene. (Themowood er varmebehandlet træ, som ikke kræver vedligehold og som har lang levetid. Det patinerer over tid og vil således integrere sig i området.)

Afskærmning mod vest udføres som en varieret lamelkonstruktion, der giver et filtreret udkig / gennemsyn.

De faste rum (toiletter og depoter) bygges op som en “kæmpe væg” til den ene side. Bunden er tung og de resterende øvre vægge kan opbygges som enten lette eller tunge afsluttet med trælamel.

## UDSTILLING

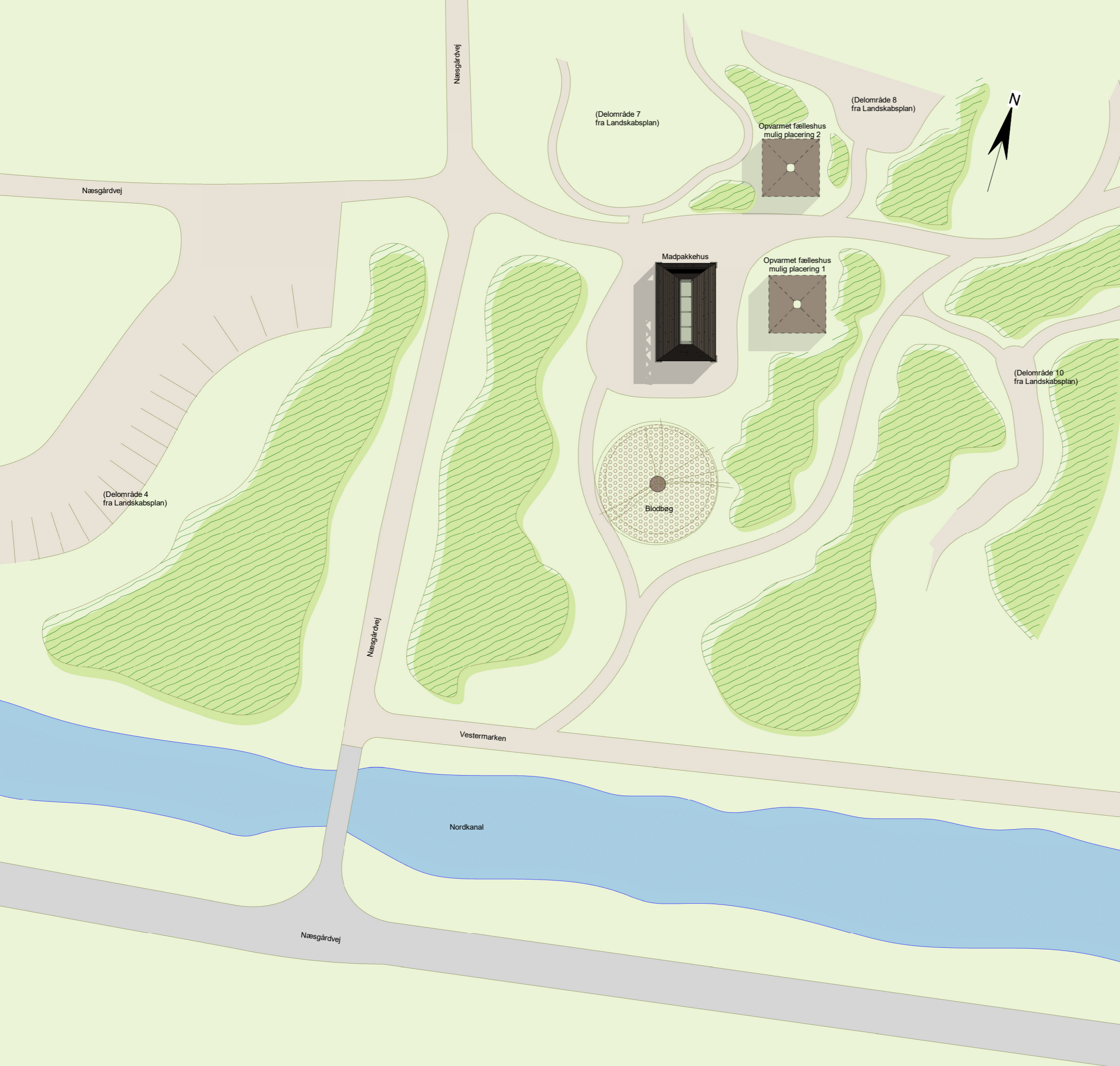
Bagvægge til toiletter og depoter udnyttes til udstilling og/eller tavler til undervisning.



## UDVIDELSE

Byggeriet kan på sigt udvides med en fase 2, hvor opvarmede fællesfaciliteter kan placeres i praktisk nærhed til madpakkehuset og med nem adgang til toiletter.

Der er her vist 2 mulige placeringer, som begge forholder sig til madpakkehusets placering, men som også indskrives i en fremtidig landskabsplan.





## HELHEDEN

Bygningen set i sin helhed - view mod sydøst

**ARKIKON**



## HELHEDEN

Bygningen set i sin helhed - view mod sydvest

**ARKIKON**

## UNDER TAGET

Bygningen set i opholdsområdet - med mulighed for udstilling, tavler og opslag - og siddepladser både med borde-bænke, men også som en del af konstruktionen.





## UNDER TAGET

Bygningen set i opholdsområdet - her vises overdækket udekøkken og central passage til toiletter og depoter.



## UNDER TAGET

Bygningen set i opholdsområdet -  
med mulighed for undervisning.

Ovenlys giver godt lys til udstillings- og tavlevæggen.



## UNDER TAGET

Bygningen set i opholdsområdet -  
med en konstruktion som indbyder til at interaktion.

