

HORTEN

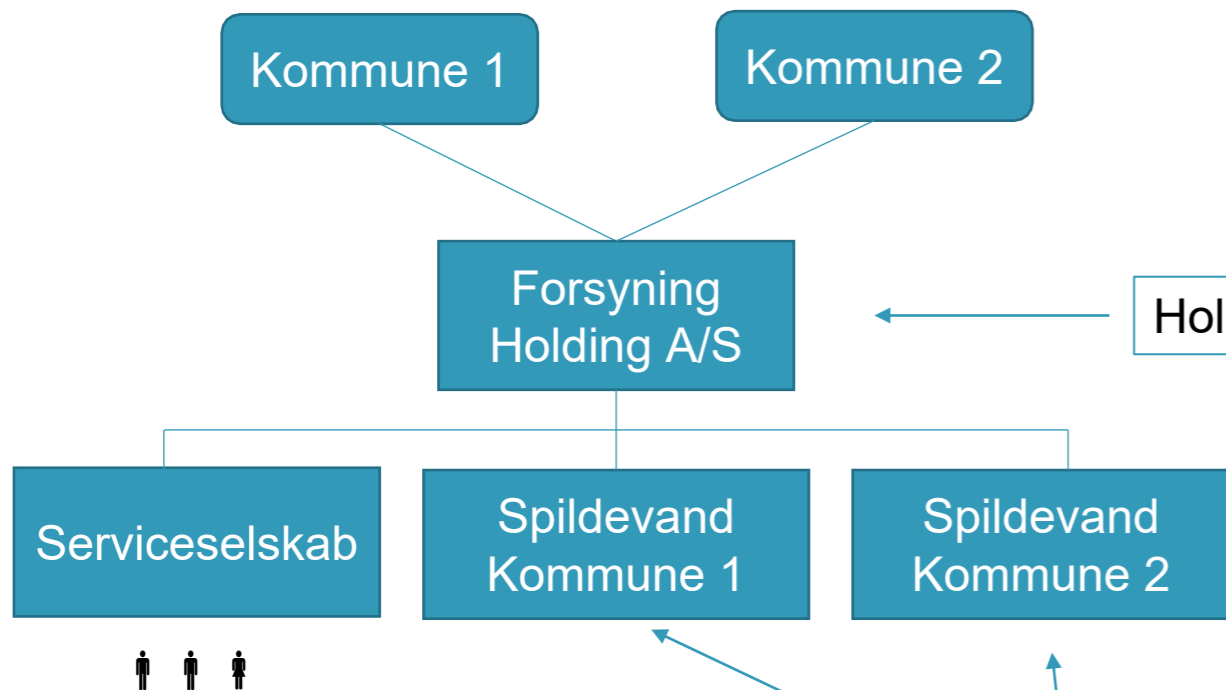
Modeller

Marts 2023

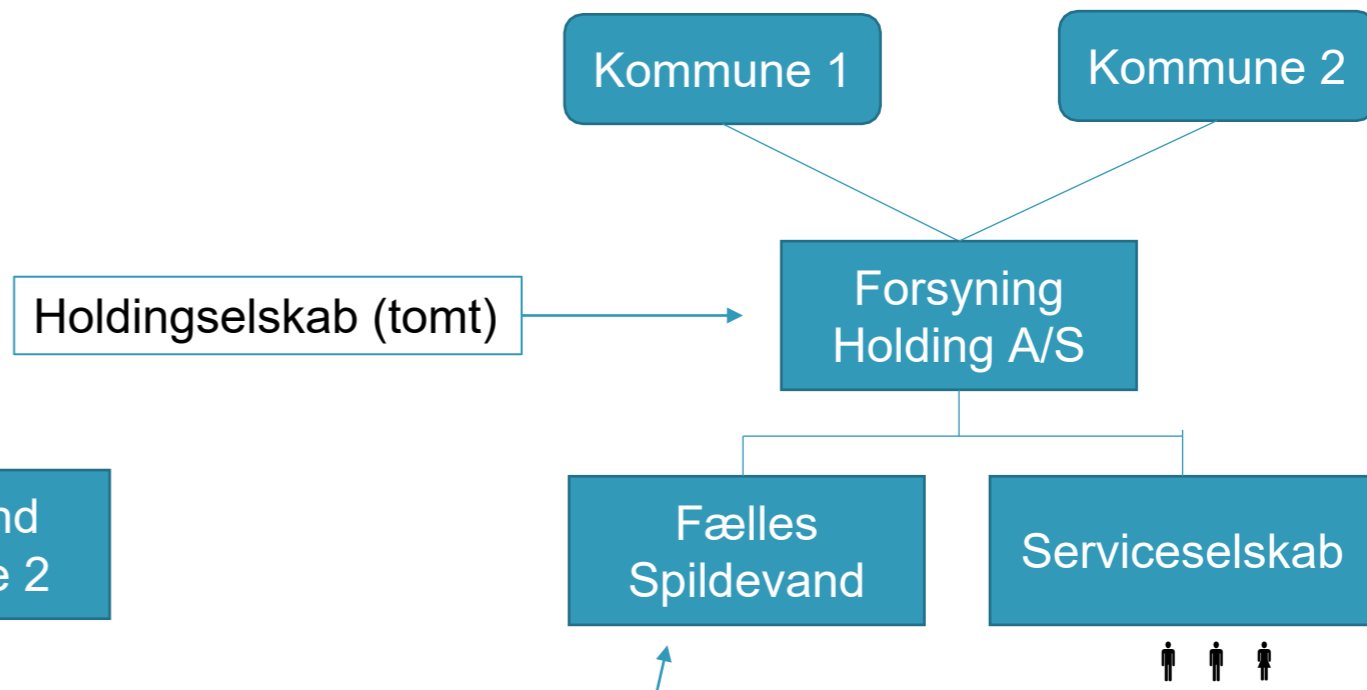


Eksempler på organisering efter fusion

HOFOR-modellen
(netselskab for hver kommune)



DIN Forsyning-modellen
(netselskaberne er også fusioneret)

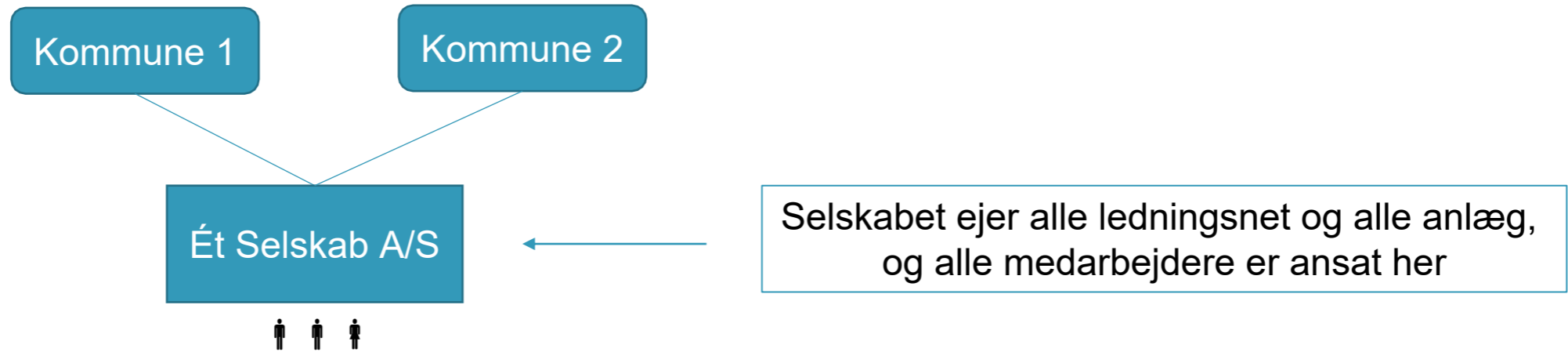


Holdingselskab (tomt)

Netselskaber, der alene ejer ledninger og anlæg, men ikke har medarbejdere ansat

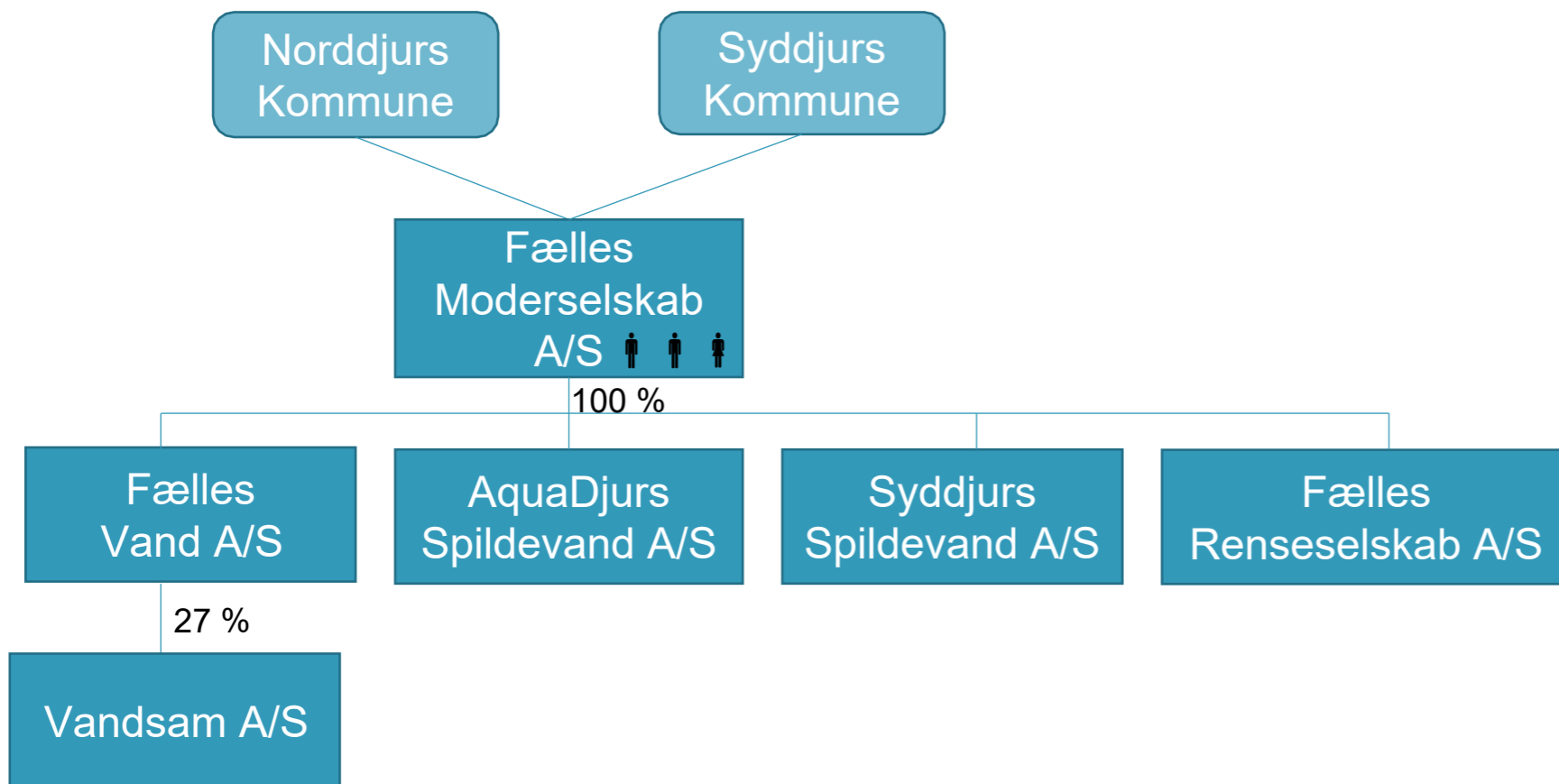
Organisering uden holdingselskab

Model med ét selskab



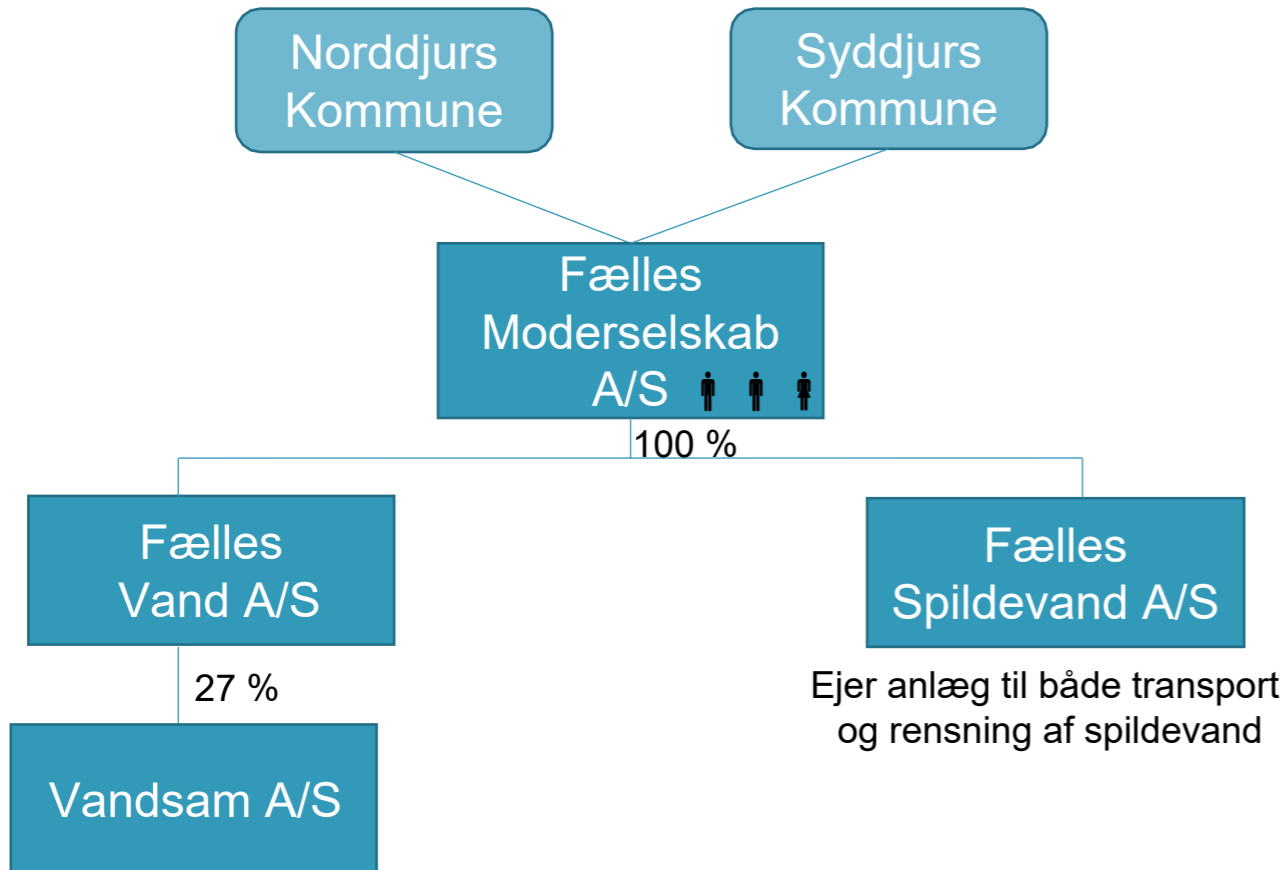
Modellerne i denne sag

”Holding-modellen”



- Karakteristika:
- Medarbejderne er ansat i moderselskabet
 - Vand: P.t. kun Norddjurs
 - Spildevand: Selvstændige netselskaber, dvs. ingen fusion
 - Rens: Fælles selskab
 - Samlet: En blanding mellem fusion (rens) og ikke-fusion (transport)

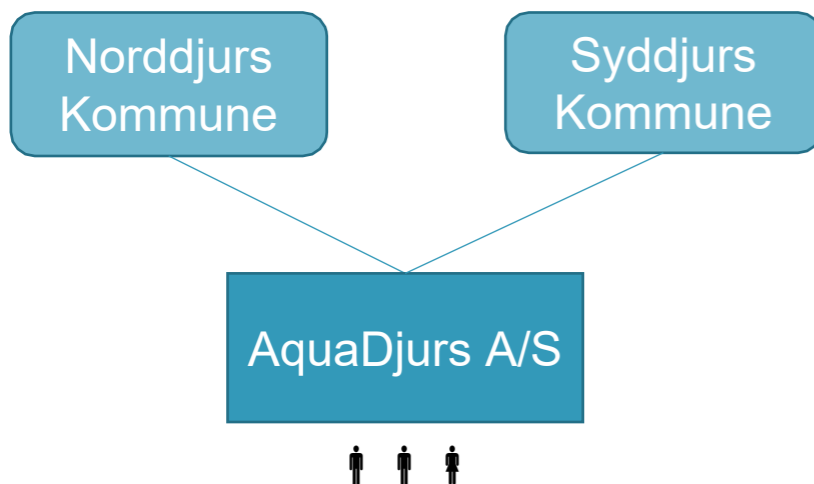
”RenoDjurs-modellen”



Karakteristika:

- Medarbejderne er ansat i moderselskabet
- Vand: P.t. kun Norrdjurs
- Spildevand (transport) og rensenanlæg: Fælles selskab
- Samlet: Fuld fusion

Model med ét selskab



Karakteristika:

- Selskabet ejer alle ledningsanlæg og alle anlæg (vand og spildevand)
- Medarbejderne er ansat i moderselskabet

Vurderes ikke nærmere i det følgende, men kort herom:

- Én bestyrelse (med forbrugervalgte og medarbejderrepræsentanter)
- Ét årsregnskab
- Omgørelse af fusionen er reelt ikke muligt
- Formentligt større råderum ift. takster, smh. PwCs rapport side 4

Karakteristika og vurdering

	1: Holding-modellen (delvis fusion)	2: RenoDjurs-modellen (fuld fusion)	3: Model med ét selskab
Kommunernes styring som myndigheder	Uændret ift. i dag (stedlig kommune har myndighedsopgaverne)		
Kommunernes styring som ejere	Der kan gennem ejeraftalen sikres beliggenhedskommunen særlig indflydelse i "sit" spildevandsselskab	Ved fuld fusion af spildevandsanlæggene (og i model 3: af alle øvrige opgaver) kan der evt. i mindre grad gives særlig indflydelse til beliggenhedskommunen	
Administration ift. regnskaber mv.	Fem selskaber skal revideres; fire selskaber skal lave takstregnskaber og have godkendt takster	Tre selskaber skal revideres; to selskaber skal lave takstregnskaber og have godkendt takster	Et selskab skal revideres og have takstregnskaber og have godkendt takster
Takster (ifølge PwC)	"Regulatorisk mindre fordelagtigt da hvert selskab skal overholde individuel indtægtsramme" (side 5)	"Større regulatorisk råderum grundet fælles økonomiske rammer" (side 4)	Ikke beskrevet af PwC, men formentlig som model 2
Takstdifferentiering (ifølge PwC)	"Den praktiske mulighed for takstdifferentiering er ens for de 2 modeller" (side 7)		
Mulighed for exit	I princippet muligt at "omgøre" fusionen, men et fælles renseselskab vil betyde, at kommunerne fortsat vil være indbyrdes afhængige	Meget vanskeligt (reelt næppe muligt) at skille spildevandsselskabet ad (model 2) eller det fælles selskab ad (model 3) og omgøre fusionen	
Skat	Sambeskatning i begge modeller (dvs. alene beskatning af netto-skattemæssigt overskud beregnet for de koncernforbundne selskaber, hvilket er alle selskaberne undtagen Vandsam A/S		
Synergi	Udover forskellen i administration (se ovenfor) vil muligheden for at opnå synergi i det væsentligste være den samme – og vil i høj grad afhænge af, hvor mange "særaftaler" der skal være, hhv. i hvor høj grad serviceniveauerne er ens		

Bestyrelserne

	1: Holding-modellen (delvis fusion)	2: RenoDjurs-modellen (fuld fusion)	3: Model med ét selskab
Politisk valgte bestyrelsesmedlemmer	Aftalefrihed mellem kommunerne Reguleres i ejeraftalen og vedtægterne		
Eksterne bestyrelsesmedlemmer	Aftalefrihed mellem kommunerne Reguleres i ejeraftalen og vedtægterne		
Forbrugervalgte i bestyrelsen (kan gennemføres som fælles valg)	To forbrugervalgte i <ul style="list-style-type: none"> • AquaDjurs Vand A/S • AquaDjurs Spildevand A/S • Syddjurs Spildevand A/S Ikke forbrugervalgte i moderselskabet og renseselskabet	To forbrugervalgte i <ul style="list-style-type: none"> • AquaDjurs Vand A/S • Fælles Spildevand A/S Ikke forbrugervalgte i moderselskabet	To forbrugervalgte i selskabet
Medarbejdervalgte i bestyrelsen	Ret til medarbejdervalgte i moderselskabet (model 1 og 2)/selskabet (model 3), svarende til min. halvdelen af de øvrige		
Enhedsbestyrelse?	De forbrugervalgte kan tilbydes plads i de selskaber, hvor der ikke er krav om direkte forbrugervalg – men de er ikke forpligtede til at tage imod dette. Tilsvarende med de medarbejdervalgte En enhedsbestyrelse (dvs. den helt samme bestyrelse i alle selskaber) er derfor kun mulig, hvis 1) kommunerne ønsker at give forbrugervalgte og medarbejdere plads i alle selskabernes bestyrelser og 2) de til enhver tid valgte forbrugervalgte og medarbejdere ønsker dette En enhedsbestyrelse vil i begge modeller skabe en meget stor bestyrelse, da ejerne stadig vil ønske tilsammen at vælge flertallet af bestyrelsens medlemmer		Ét selskab, derfor kun én bestyrelse

Ingen virksomhed kan stå stille. Verden er i forandring, og derfor skal lovgivningen følge trop. Den teknologiske transformation bevæger sig med lynets hast, og nye dagsordener skyder frem så hurtigt, at vi knapt når at sætte os ind i den første, før den næste ser dagens lys. Som strategisk-juridiske rådgivere er vi derfor nødt til at være nysgerrige og undersøge mulighederne uden altid at vide, præcis hvor vi ender. Ja, du hører det fra et advokatfirma.

Horten er en full-service advokatvirksomhed med over 65 års erfaring og 350 specialister, der alle står klar til at gå nye risici, udfordringer og muligheder i møde sammen med vores kunder.

Vi klæder førende organisationer på til at kunne agere og reagere inden for områder som bank og finansiering, fast ejendom, grøn energi, teknologi, IP og M&A, så de kan træffe beslutninger på et oplyst grundlag – og nogle gange endda tage modige valg.

Når verden ændrer sig, gør juraen også.
Horten – Find a way.



Vi undersøger nye risici, udfordringer og muligheder uden altid at vide, præcis hvor vi ender.



Vi klæder førende organisationer på til at kunne agere og reagere, når lovgivningen ændrer sig.



Vi er en full-service advokatvirksomhed med speciale i bank og finansiering, fast ejendom, grøn energi, teknologi, IP og M&A.



Vi er 350 specialister, der altid går nysgerrigt til værks.