

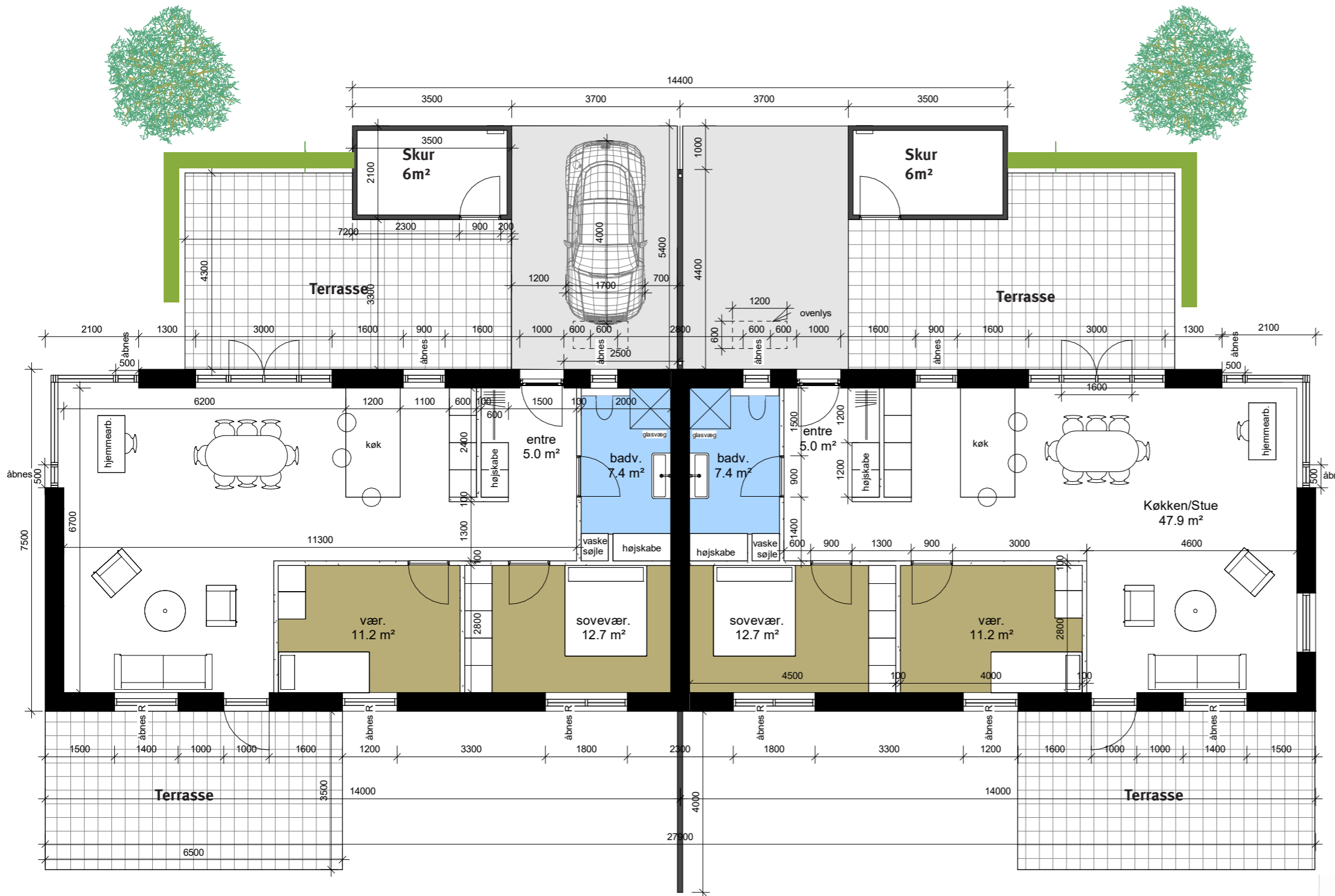
Delområde 3C

Lokalplan 122-707 Boligområde "Nord for Glesborg Kærvej"

Kortbilag 2 / Delområde 3C / 5400m² / for etablering af tæt-lav boligbebyggelse.

Forslaget indeholder etablering af 12 boligenheder sammebygget som dobbelthuse a' ialt 6 stk. Boligenhederne varierer i størrelse 90m² / 105m² / 115m²

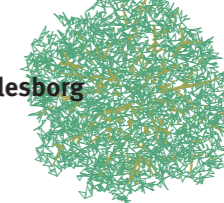




Boligtype 105m²
 Er mellem udgaven og udgør 4 stk. af den samlede bebyggelse.

Boligtypen er sammenbyggede af 2 stk. ved ene gavl, og opnår dermed længere facader og flere indretningsdisponeringer. Typen har ankomst og primær udeopholdsareal på en og samme side og som henvender sig mod bebyggelsens fælles midte.





Boligtype 115m²
 Er største udgave og udgør 2 stk. af den samlede bebyggelse.

Boligtypen er sammenbyggede af 2 stk. ved ene gavl. Typen har samme fordele som 105m² modellen og samme fordele og muligheder samt har ankomst og primær udeopholdsareal på samme side og som henvender sig mod bebyggelsens fælles midte.





Boligtype 90



Boligtype 105



Boligtype 115

Principsnit

Illustrerer boligens forskel på facadehøjder. Den lave er bevidst gjort så lav som muligt så det godt gøre for den høje og de hertil høje vinduespartier.

Boligernes fælles opholdsrum er alle placeret i den høje del og de mere private rum i de lave del.

Boligtype 90 taghældning følger sammenbygningslinjen på langs med facaden. Boligtyperne 105 og 115 er begge tværsnit da sammenbygget via gavlene.

Alle boligerne har benytter samme principper for vinduer med høje partier helt i forbindelse til tagudhænget. Vinduer på de lave facader også har lave brystninger og mulighed for etablerer som alkover. Kun entredører bryder med princippet om facadeåbninger er ført helt til taget.

Tagene har kun de hældninger som er nødvendige for at opnå variation og går helt ned til 4 grader.