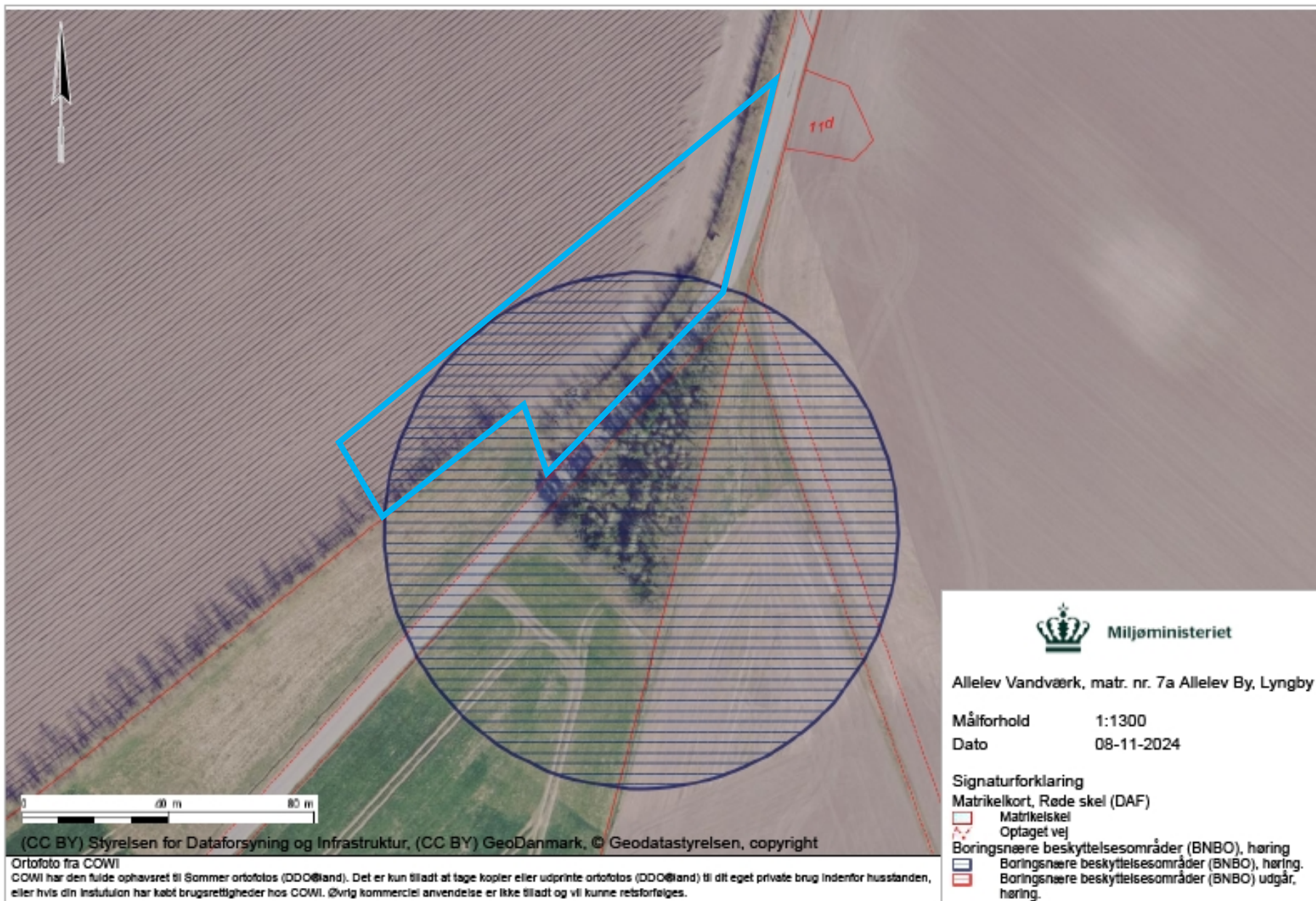
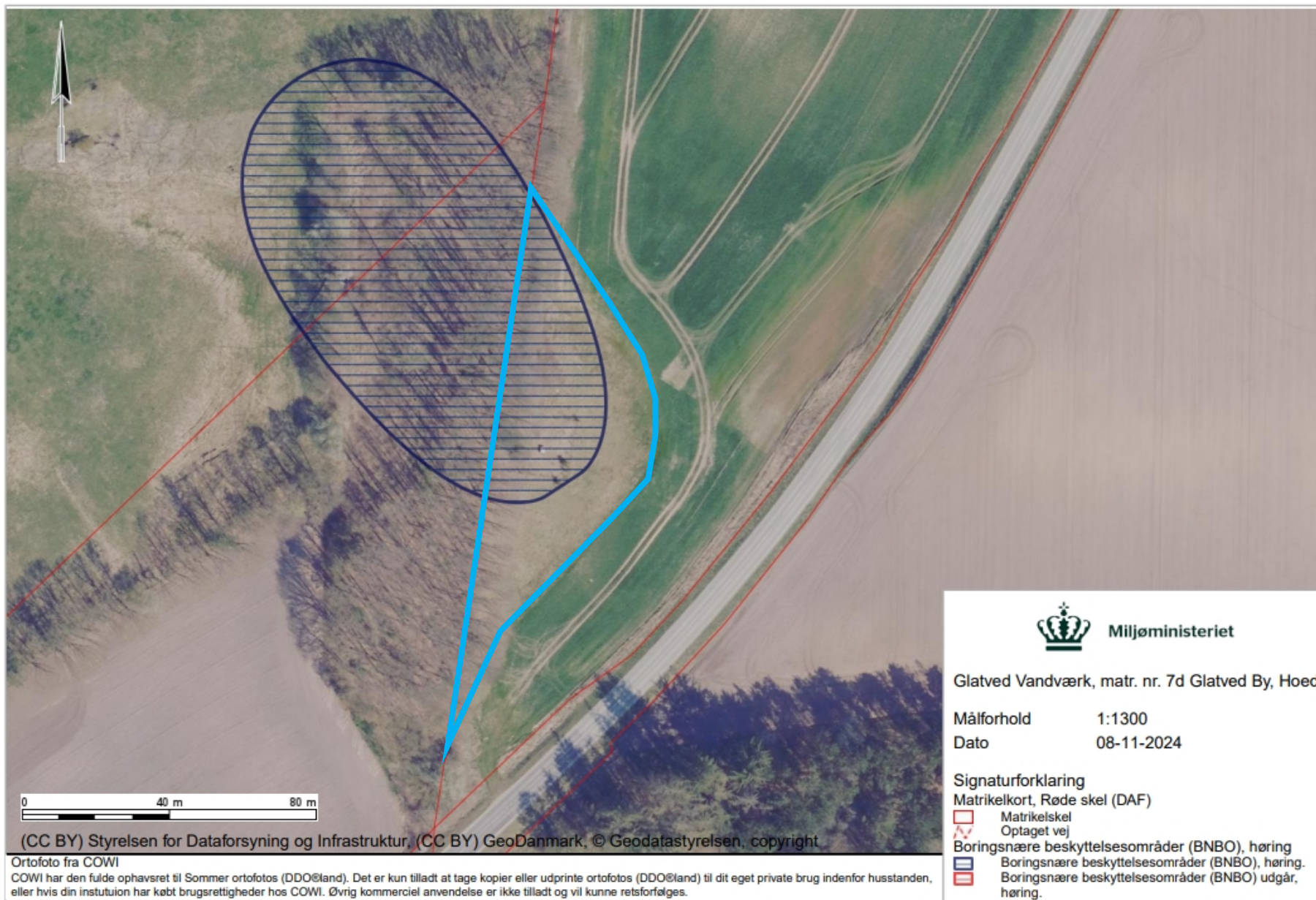




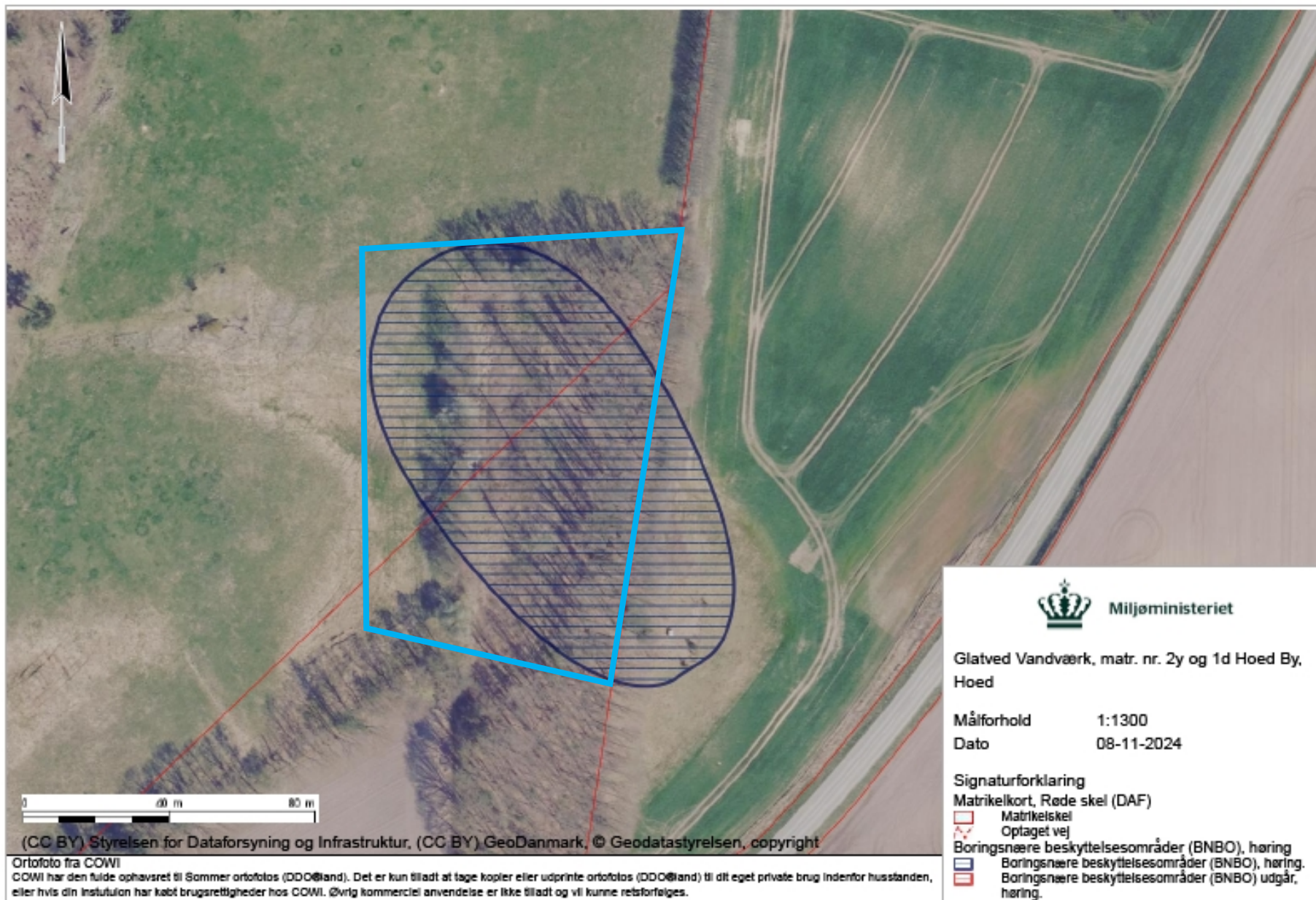
Allelev Vandværk - 7a Allelev By, Lyngby (blå afgrænsning – BNBO og arronderet areal)



Glatved Vandværk - 7d Glatved By, Hoed (blå afgrænsning – BNBO og arronderet areal)



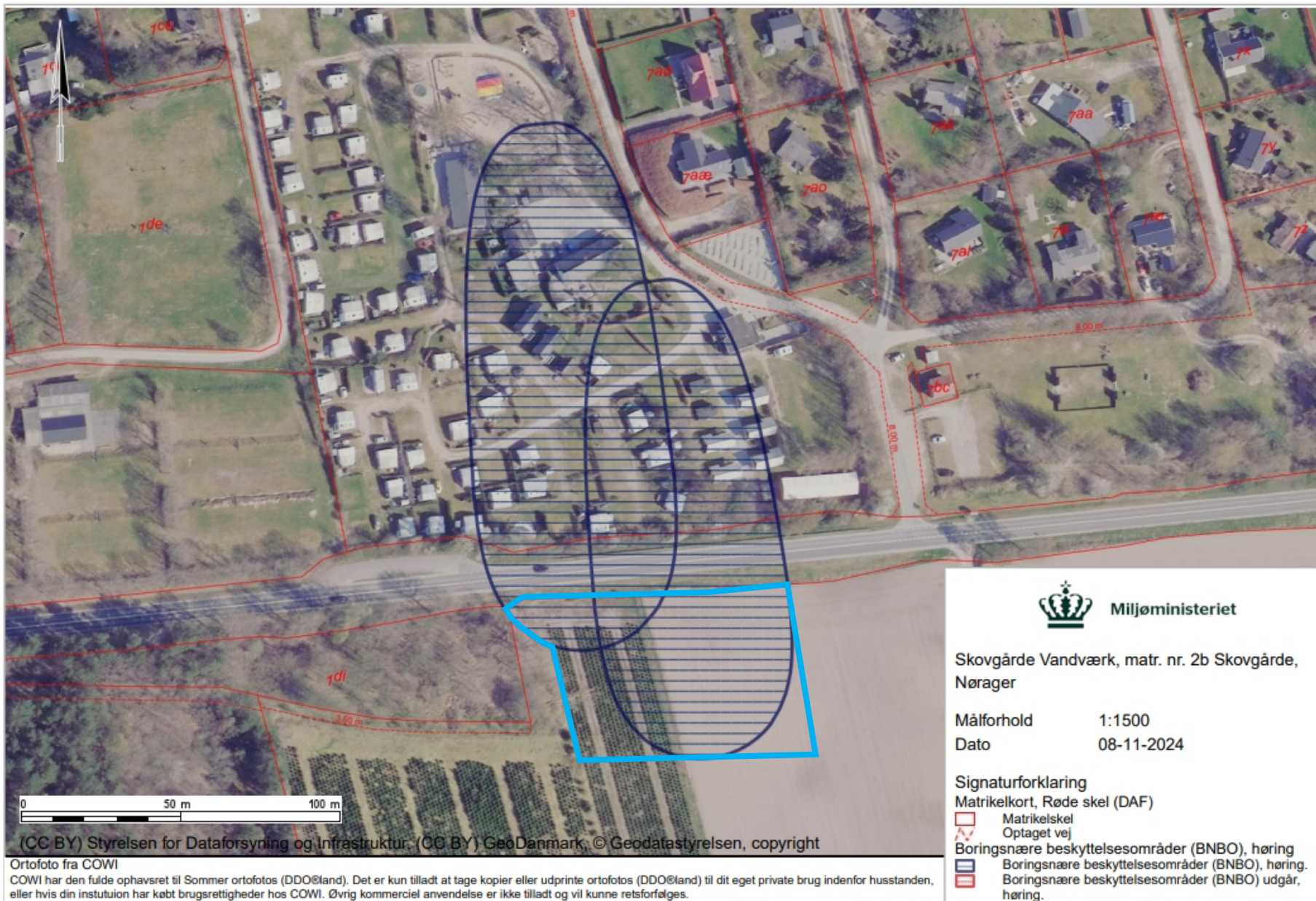
Glatved Vandværk - 2y Hoed By, Hoed; 1d Hoed By, Hoed (blå afgrænsning – BNBO og arronderet areal)



Hegedal Strand Vandværk - 5cr Hegedal By, Fjellerup; 12f Hegedal By, Fjellerup (blå afgrænsning – BNBO og arronderet areal)



Skovgårde Vandværk - 2b, Skovgårde, Nørager (blå afgrænsning – BNBO og arronderet areal)



Sostrup Vandværk - 1aq Benzon Hgd., Gjerrild; 1a Benzon Hgd., Gjerrild (skal opdateres med arrondering)

