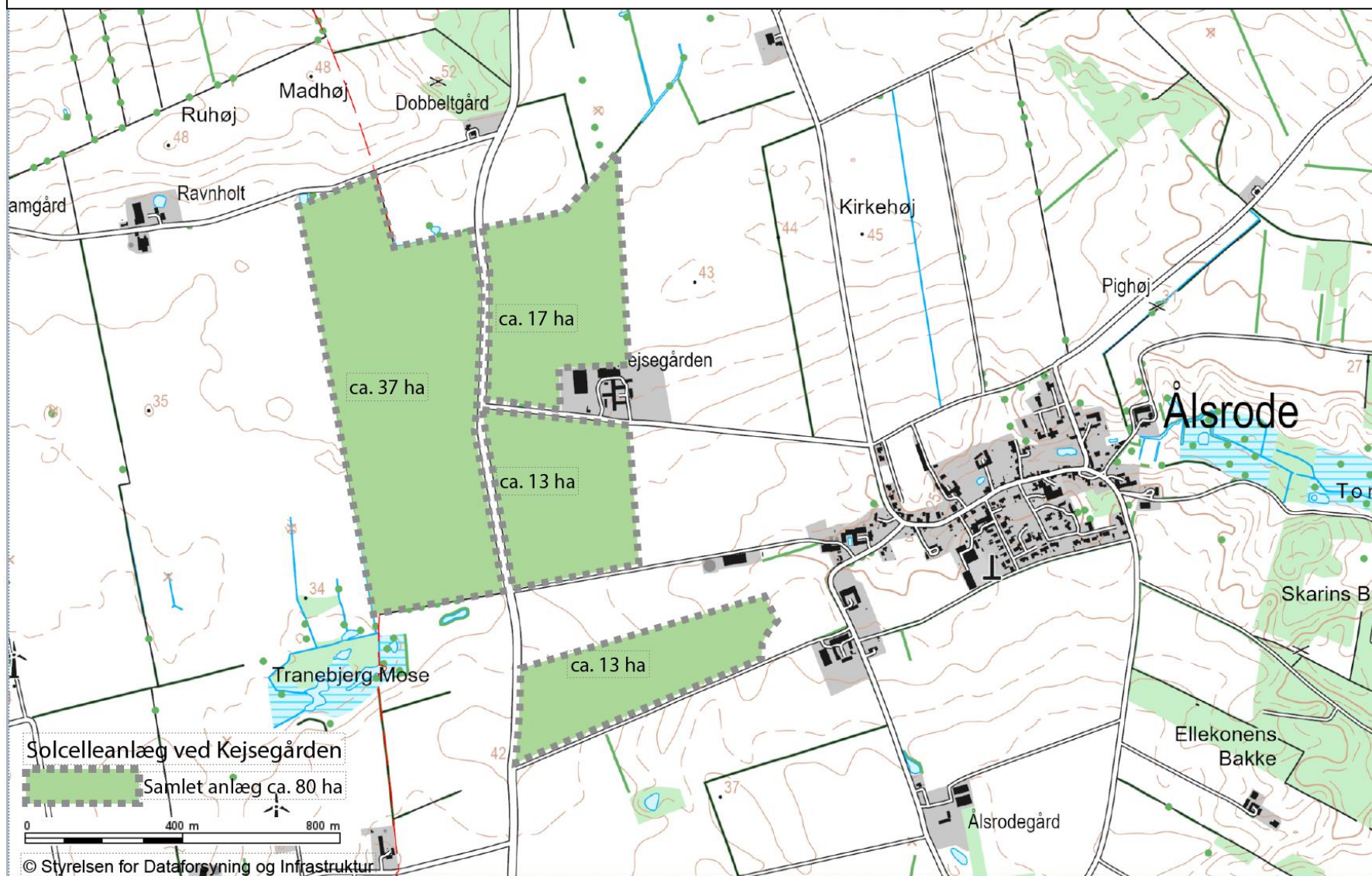
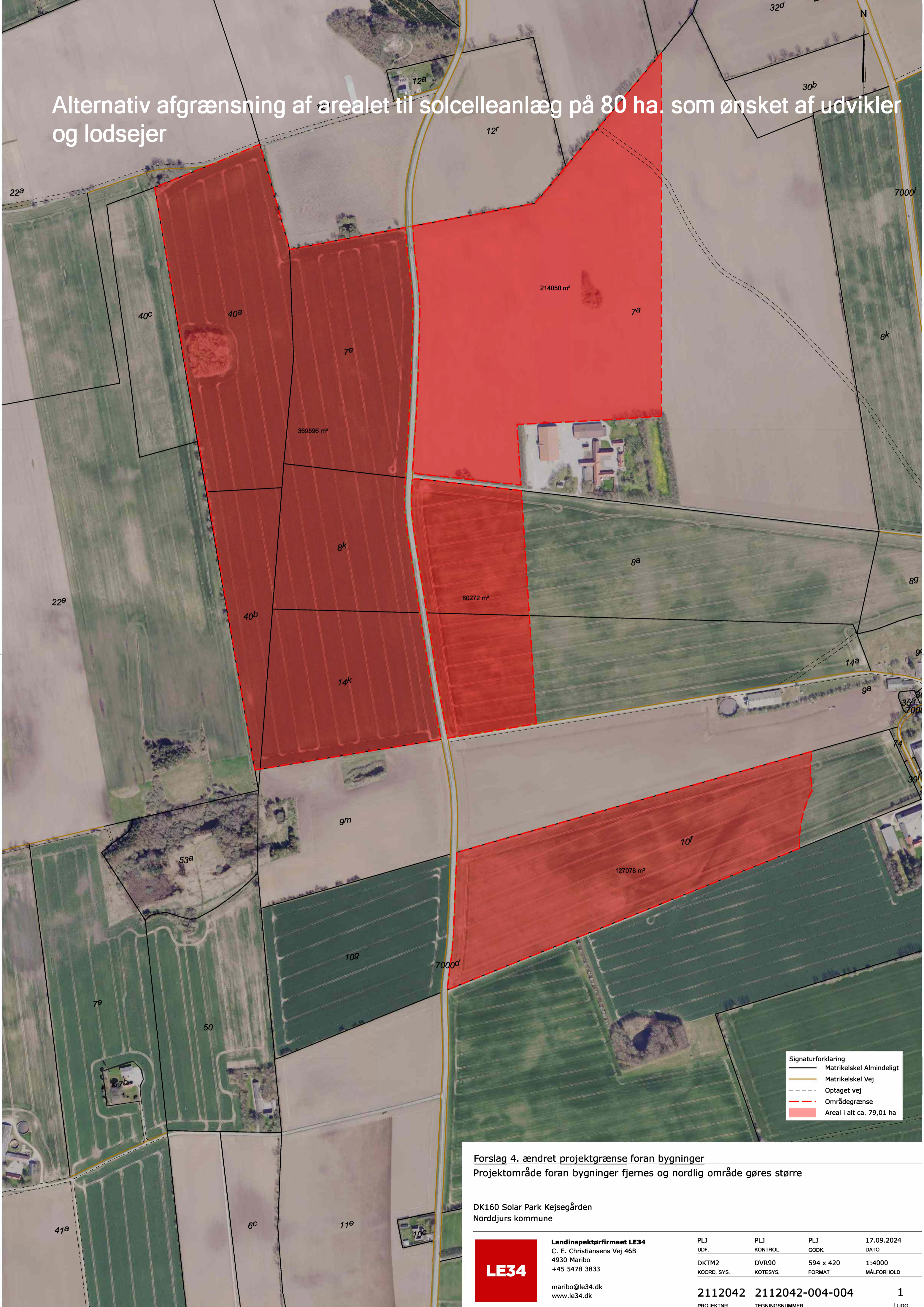


## Solcelleanlæg på Kejssegården ved Ålsrode



Afgrænsning af arealet til solcelleanlæg på 80 ha. som besluttet i Kommunalbestyrelsen den 18. juni 2024

# Alternativ afgrænsning af arealet til solcelleanlæg på 80 ha. som ønsket af udvikler og lodsejer



Signaturforklaring

- Matrikelskel Almindeligt
- Matrikelskel Vej
- Optaget vej
- Områdegrænse
- Areal i alt ca. 79,01 ha

Forslag 4. ændret projektgrænse foran bygninger  
Projektområde foran bygninger fjernes og nordlig område gøres større

DK160 Solar Park Kejsegården  
Norddjurs kommune

<b>LE34</b>	<b>Landinspektørfirmaet LE34</b>	PLJ	PLJ	PLJ	17.09.2024
	C. E. Christiansens Vej 46B	UDF.	KONTROL	GODK.	DATO
	4930 Maribo	DKTM2	DVR90	594 x 420	1:4000
	+45 5478 3833	KOORD. SYS.	KOTESYS.	FORMAT	MÅLFORHOLD
	maribo@le34.dk	2112042	2112042-004-004		1
	www.le34.dk	PROJEKTNR.	TEGNINGSNUMMER		UDG.

2112042\2112042-004.dgn