

Udbud Grenaa bybus

Dato: 01. september 2021

Reference: Rene Meyer, Vej og ejendom

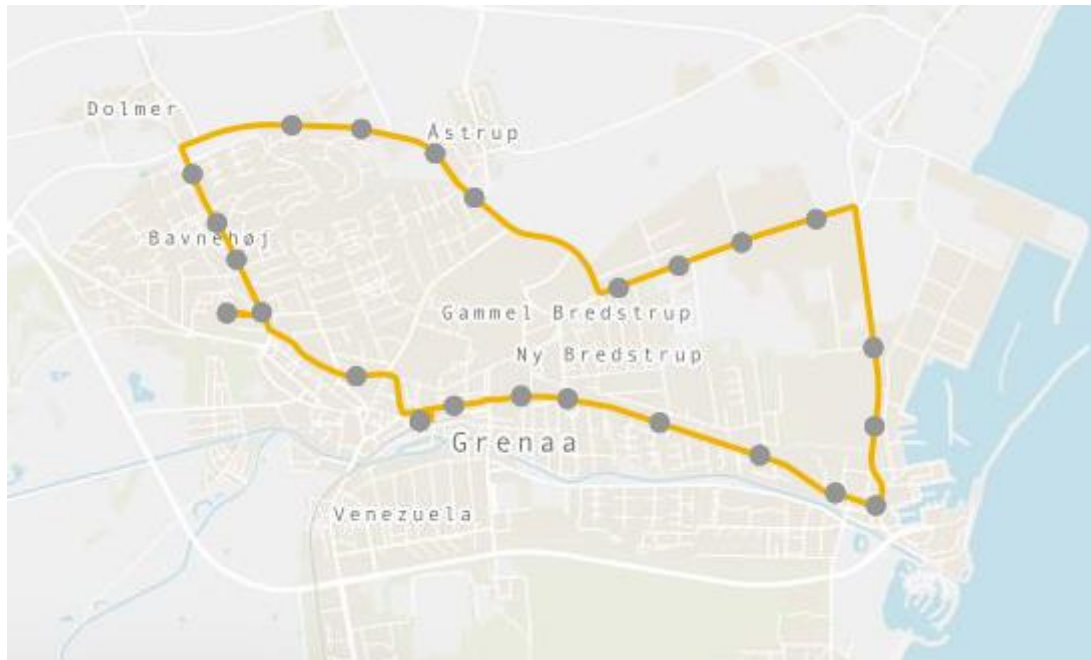
Passagertal 2019 - 2021 og forslag til fast køreplan for bybussen samt tilkøb af rute 122

Der er foretaget passagertællinger i 4. kvartal 2019 og i 3. kvartal 2021, men ikke i 2020 på grund af covid-19-situationen.

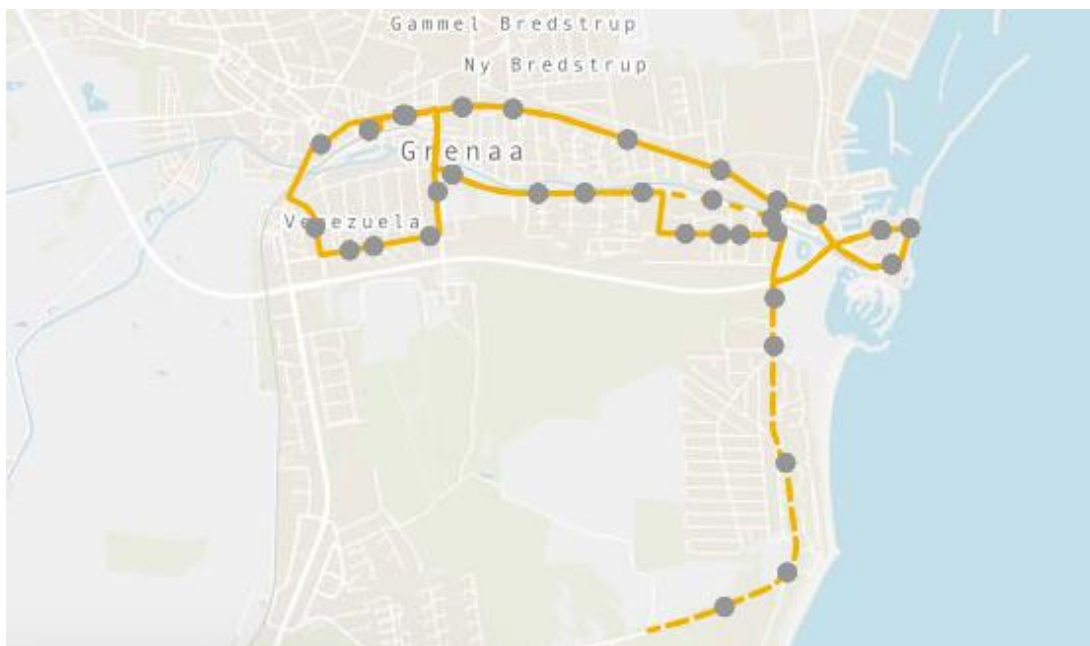
Passagertællingerne fra 2019 og 2021 viser, som tidligere beskrevet til miljø- og teknikudvalget, at såvel bybussens faste linjer 1 og 2 samt telebybussen benyttes mest fra Trafikterminalen over Havnevej til Grenaa Havn. Herudover er de øvrige mest benyttede stoppesteder ved Sundhedshuset og i området De Lichtenbergs Vej/Åboulevarden og til dels Fuglevænget. De 3 yderområder i syd, nordvest og nordøst benyttes meget lidt af både bybussen og telebybussen, dog er der forholdsvis mange passagerer som bruger telebybussen fra den sydlige del af byen, hvor der er faste stop ved Krattet 2 gange om dagen. Den sydlige del af Grenaa betjenes kun af telebybus i løbet af dagen, så der vil naturligvis ikke kunne fremgå passagertal fra bybussen her.

På de følgende sider kan man se, hvor henholdsvis rute 1, rute 2 og telebybussen kører i Grenaa. Herefter kan man se kort, som viser hvor mange påstigere og afstigere der har været på hvert stoppested på hverdage på en uge i både bybussen og telebybussen i henholdsvis 2019 og 2021. Herefter kan man se forslag til linjeføring på rute 1, 2 og 3 (tilkøb på rute 122), samt køreplanforslag for disse ruter.

Rute 1 - nuværende linjeføring



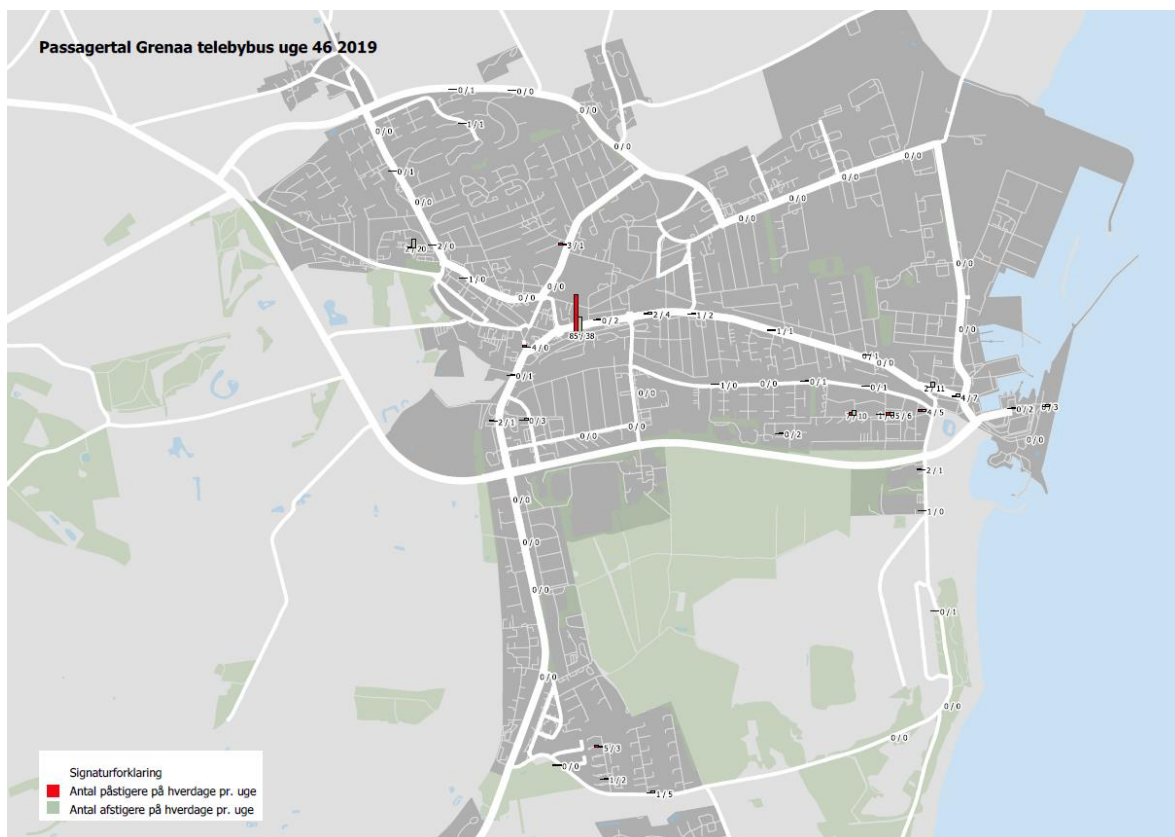
Rute 2 - nuværende linjeføring



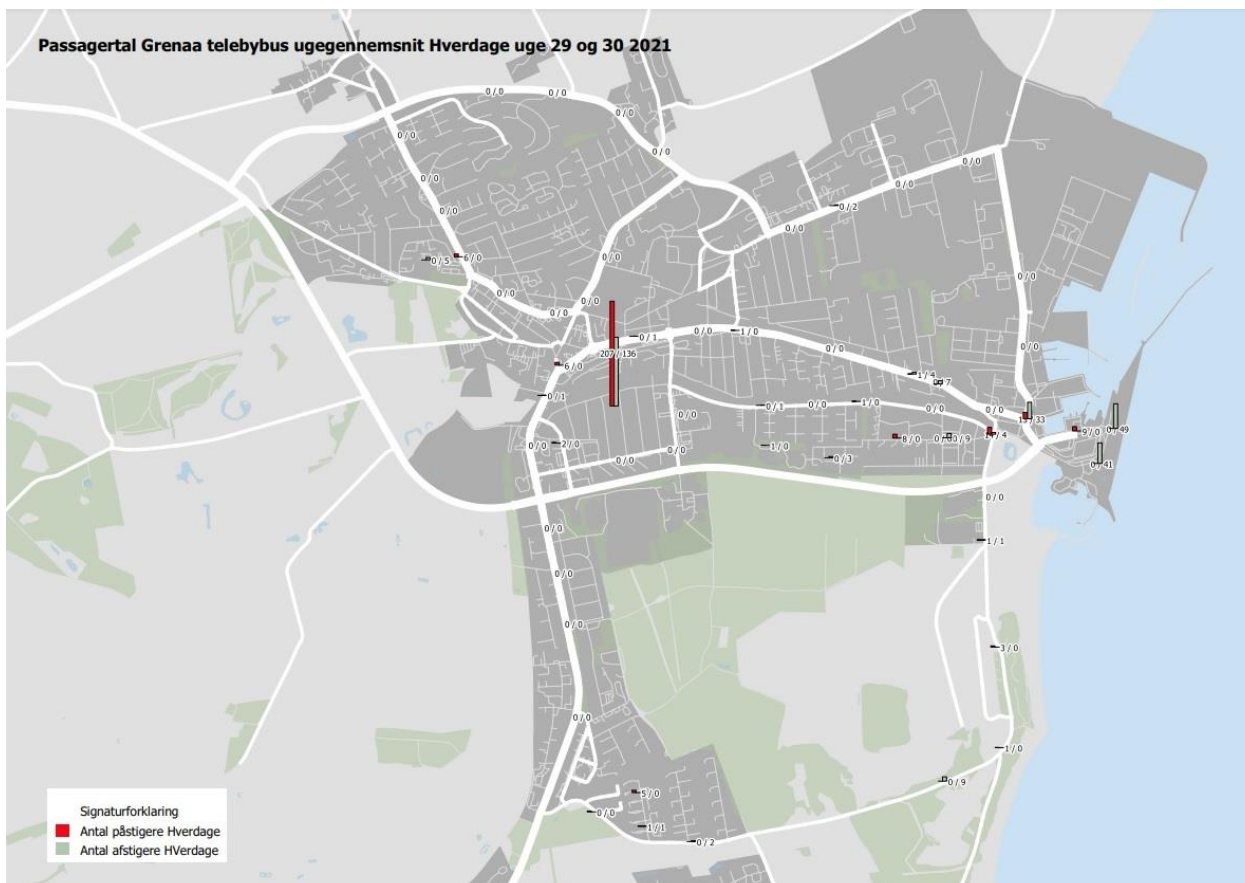
Telebybussen - nuværende linjeføringer for rød og blå ruter



Passagertal 2019



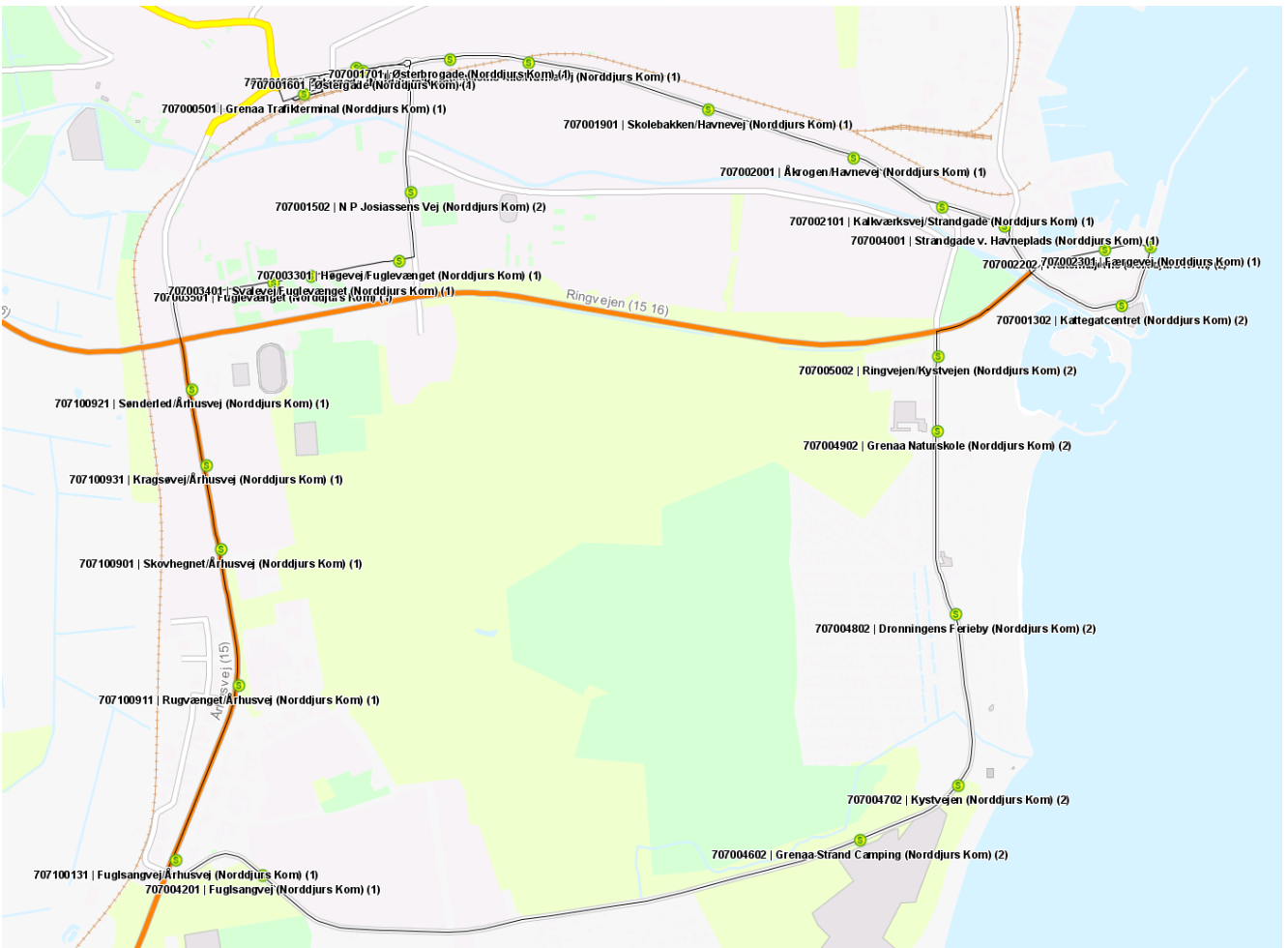
Passagertal 2021



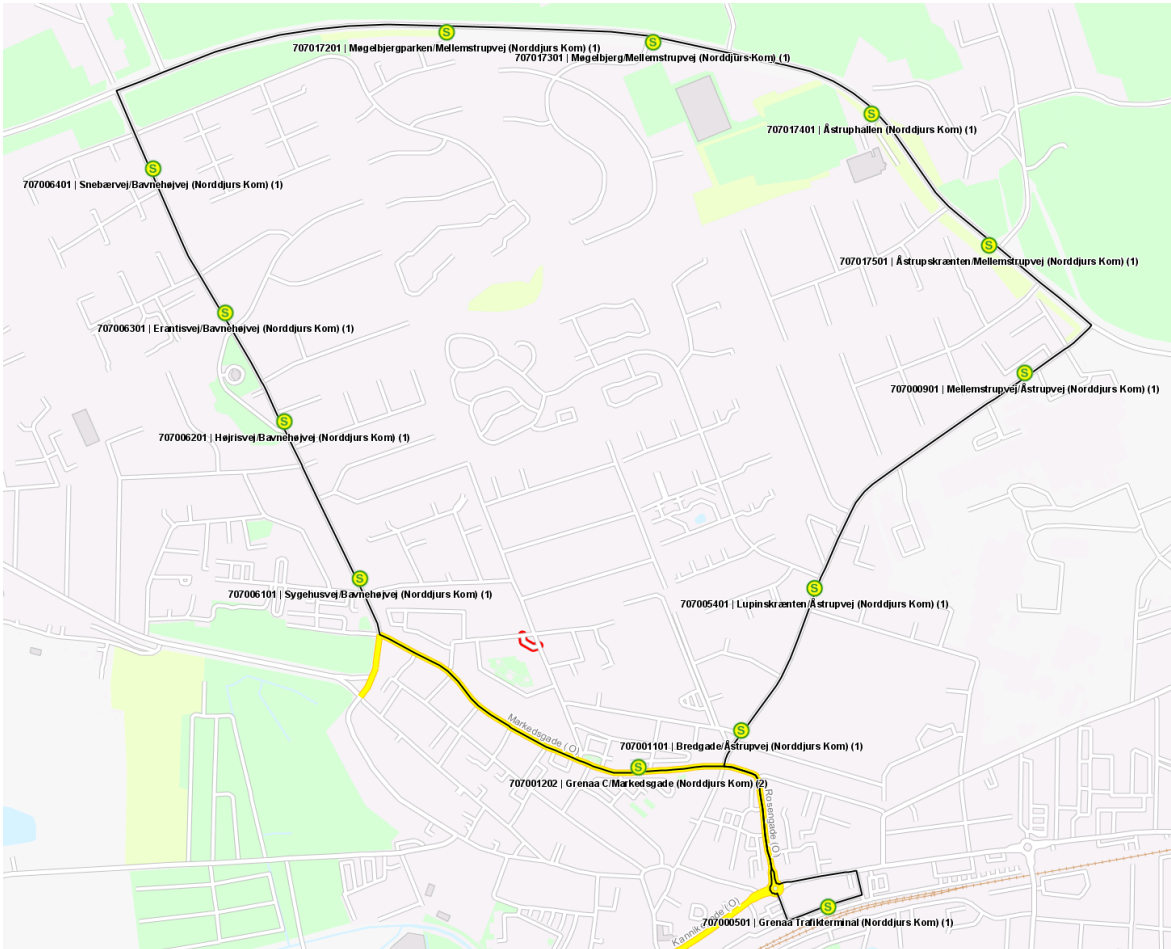
Rute 1 - forslag til ny linjeføring



Rute 2 - forslag til ny linjeføring



Rute 3 - forslag til linjeføring i nordvest (tilkøb på rute 122)



Rute 3 - forslag til linjeføring i nordvest og nordøst (tilkøb på rute 122)



Køreplanforslag rute 1

1 Trafikterminalen - Havnevej - Kattegatcentret - Færgevej De Lichtenbergs Vej - Åboulevarden - Sundhedshuset - Trafikterminalen		Udbud 2023											
		Hverdage, ikke 24/12 og 31/12											
L1 fra Aarhus	an	7.31	8.31	15.31	16.31	17.31
Grenaa Trafikterminal	af	6.37	7.37	8.37	9.37	10.37	11.37	12.37	13.37	14.37	15.37	16.37	17.37
Østergade		6.38	7.38	8.38	9.38	10.38	11.38	12.38	13.38	14.38	15.38	16.38	17.38
Østerbrogade		6.39	7.39	8.39	9.39	10.39	11.39	12.39	13.39	14.39	15.39	16.39	17.39
Hornsleths Allé/Havnevej		6.40	7.40	8.40	9.40	10.40	11.40	12.40	13.40	14.40	15.40	16.40	17.40
Skolebakken/Havnevej		6.41	7.41	8.41	9.41	10.41	11.41	12.41	13.41	14.41	15.41	16.41	17.41
Åkrogen/Havnevej		6.42	7.42	8.42	9.42	10.42	11.42	12.42	13.42	14.42	15.42	16.42	17.42
Kalkværksvej/Strandgade		6.43	7.43	8.43	9.43	10.43	11.43	12.43	13.43	14.43	15.43	16.43	17.43
Strandgade v. Havneplads		6.44	7.44	8.44	9.44	10.44	11.44	12.44	13.44	14.44	15.44	16.44	17.44
Kattegatcentret		6.45	7.45	8.45	9.45	10.45	11.45	12.45	13.45	14.45	15.45	16.45	17.45
Færgevej		6.46	7.46	8.46	9.46	10.46	11.46	12.46	13.46	14.46	15.46	16.46	17.46
Fiskerikajerne		6.46	7.46	8.46	9.46	10.46	11.46	12.46	13.46	14.46	15.46	16.46	17.46
Søren Kannes V./De Lichtenbergs Vej		6.48	7.48	8.48	9.48	10.48	11.48	12.48	13.48	14.48	15.48	16.48	17.48
Blichersvej/De Lichtenbergs Vej		6.48	7.48	8.48	9.48	10.48	11.48	12.48	13.48	14.48	15.48	16.48	17.48
Søndenå Butikstov		6.49	7.49	8.49	9.49	10.49	11.49	12.49	13.49	14.49	15.49	16.49	17.49
De Lichtenbergs Vej		6.50	7.50	8.50	9.50	10.50	11.50	12.50	13.50	14.50	15.50	16.50	17.50
Åboulevarden		6.51	7.51	8.51	9.51	10.51	11.51	12.51	13.51	14.51	15.51	16.51	17.51
Gustav Wiedes Vej/Åboulevarden		6.52	7.52	8.52	9.52	10.52	11.52	12.52	13.52	14.52	15.52	16.52	17.52
Henrik Ibsens Vej/Åboulevarden		6.53	7.53	8.53	9.53	10.53	11.53	12.53	13.53	14.53	15.53	16.53	17.53
Grenaa Bibliotek		6.54	7.54	8.54	9.54	10.54	11.54	12.54	13.54	14.54	15.54	16.54	17.54
Østergade		6.56	7.56	8.56	9.56	10.56	11.56	12.56	13.56	14.56	15.56	16.56	17.56
Grenaa C/Markedsgade		6.58	7.58	8.58	9.58	10.58	11.58	12.58	13.58	14.58	15.58	16.58	17.58
Grenaa Sundhedshus		7.00	8.00	9.00	10.00	11.00	12.00	13.00	14.00	15.00	16.00	17.00	18.00
Markstræde/Markedsgade		7.02	8.02	9.02	10.02	11.02	12.02	13.02	14.02	15.02	16.02	17.02	18.02
Grenaa Trafikterminal	an	7.05	8.05	9.05	10.05	11.05	12.05	13.05	14.05	15.05	16.05	17.05	18.05
L1 mod Aarhus	af	7.12	8.12	9.12	10.12	11.12	12.12	13.12	14.12	15.12	16.12	17.12	18.12

Udbudskøreplan

Køreplanforslag rute 2

2 Trafikterminalen - Havnevej - Kattegatcentret - Færgevej - Grenaa Strand Camping Fuglsangvej - Århusvej - Fuglevænget - N P Josiassens Vej - Trafikterminalen		Udbud 2023												
		Hverdage, ikke 24/12 og 31/12												
L1 fra Aarhus	an	7.00	8.00	9.00	10.00	11.00	12.00	13.00	14.00	15.00	16.00	17.00	
Grenaa Trafikterminal	af	6.07	7.07	8.07	9.07	10.07	11.07	12.07	13.07	14.07	15.07	16.07	17.07	
Østerbrogade		6.09	7.09	8.09	9.09	10.09	11.09	12.09	13.09	14.09	15.09	16.09	17.09	
Kalkværksvej/Strandgade		6.13	7.13	8.13	9.13	10.13	11.13	12.13	13.13	14.13	15.13	16.13	17.13	
Kattegatcentret		6.15	7.15	8.15	9.15	10.15	11.15	12.15	13.15	14.15	15.15	16.15	17.15	
Færgevej		6.16	7.16	8.16	9.16	10.16	11.16	12.16	13.16	14.16	15.16	16.16	17.16	
Fiskerikajerne		6.16	7.16	8.16	9.16	10.16	11.16	12.16	13.16	14.16	15.16	16.16	17.16	
Ringvejen/Kystvejen		6.19	7.19	8.19	9.19	10.19	11.19	12.19	13.19	14.19	15.19	16.19	17.19	
Grenaa Naturskole		6.19	7.19	8.19	9.19	10.19	11.19	12.19	13.19	14.19	15.19	16.19	17.19	
Dronningens Ferieby		6.20	7.20	8.20	9.20	10.20	11.20	12.20	13.20	14.20	15.20	16.20	17.20	
Kystvejen		6.20	7.20	8.20	9.20	10.20	11.20	12.20	13.20	14.20	15.20	16.20	17.20	
Grenaa Strand Camping		6.21	7.21	8.21	9.21	10.21	11.21	12.21	13.21	14.21	15.21	16.21	17.21	
Sommertyst/Fuglsangvej		6.24	7.24	8.24	9.24	10.24	11.24	12.24	13.24	14.24	15.24	16.24	17.24	
Fuglsangparken/Fuglsangvej		6.24	7.24	8.24	9.24	10.24	11.24	12.24	13.24	14.24	15.24	16.24	17.24	
Fuglsangvej		6.25	7.25	8.25	9.25	10.25	11.25	12.25	13.25	14.25	15.25	16.25	17.25	
Fuglsangvej/Århusvej		6.26	7.26	8.26	9.26	10.26	11.26	12.26	13.26	14.26	15.26	16.26	17.26	
Rugvænget/Århusvej		6.26	7.26	8.26	9.26	10.26	11.26	12.26	13.26	14.26	15.26	16.26	17.26	
Skovhegnet/Århusvej		6.27	7.27	8.27	9.27	10.27	11.27	12.27	13.27	14.27	15.27	16.27	17.27	
Kragsøvej/Århusvej		6.27	7.27	8.27	9.27	10.27	11.27	12.27	13.27	14.27	15.27	16.27	17.27	
Sønderled/Århusvej		6.28	7.28	8.28	9.28	10.28	11.28	12.28	13.28	14.28	15.28	16.28	17.28	
Fuglevænget		6.29	7.29	8.29	9.29	10.29	11.29	12.29	13.29	14.29	15.29	16.29	17.29	
Svalevej/Fuglevænget		6.29	7.29	8.29	9.29	10.29	11.29	12.29	13.29	14.29	15.29	16.29	17.29	
Høgevej/Fuglevænget		6.30	7.30	8.30	9.30	10.30	11.30	12.30	13.30	14.30	15.30	16.30	17.30	
N P Josiassens Vej		6.31	7.31	8.31	9.31	10.31	11.31	12.31	13.31	14.31	15.31	16.31	17.31	
Østergade		6.33	7.33	8.33	9.33	10.33	11.33	12.33	13.33	14.33	15.33	16.33	17.33	
Grenaa Trafikterminal	an	6.35	7.35	8.35	9.35	10.35	11.35	12.35	13.35	14.35	15.35	16.35	17.35	
L1 mod Aarhus	af	6.42	7.42	14.42	15.42	16.42	17.42

Udbudskøreplan

Køreplanforslag rute 3 (tilkøb på rute 122) - nordvest

3 Trafikterminalen - Mellemstrupvej - Åstrupvej - Trafikterminalen

		Hverdage, ikke 24/12 og 31/12										
L1 fra Aarhus		7.31	8.31	15.31	16.31	17.31
Grenaa Trafikterminal	af	7.52	8.52	9.52	10.52	11.52	12.52	13.52	14.52	15.52	16.52	17.52
Grenaa C/Markedsgade		7.54	8.54	9.54	10.54	11.54	12.54	13.54	14.54	15.54	16.54	17.54
Sygehusvej/Bavnehøjvej		7.55	8.55	9.55	10.55	11.55	12.55	13.55	14.55	15.55	16.55	17.55
Møgelbjergparken/Mellemstrupvej		7.57	8.57	9.57	10.57	11.57	12.57	13.57	14.57	15.57	16.57	17.57
Åstruphallen		7.59	8.59	9.59	10.59	11.59	12.59	13.59	14.59	15.59	16.59	17.59
Åstrupskrænten/Mellemstrupvej		8.00	9.00	10.00	11.00	12.00	13.00	14.00	15.00	16.00	17.00	18.00
Lupinskrænten/Åstrupvej		8.02	9.02	10.02	11.02	12.02	13.02	14.02	15.02	16.02	17.02	18.02
Grenaa Trafikterminal	an	8.05	9.05	10.05	11.05	12.05	13.05	14.05	15.05	16.05	17.05	18.05
<i>Grenaa Trafikterminal</i>		<i>8.12</i>	<i>9.12</i>	<i>12.12</i>	<i>11.12</i>	<i>12.12</i>	<i>13.12</i>	<i>14.12</i>	<i>15.12</i>	<i>16.12</i>	<i>17.12</i>	<i>18.12</i>

Køreplanforslag rute 3 (tilkøb på rute 122) - nordvest og nordøst

3 Trafikterminalen - Mellemstrupvej - Åstrupvej Bredstrupvej - Kattegatvej - N P Josiassens Vej - Trafikterminalen

		Hverdage, ikke 24/12 og 31/12										
Grenaa Trafikterminal	af	7.48	8.48	9.48	10.48	11.48	12.48	13.48	14.48	15.48	16.48	17.48
Grenaa C/Markedsgade		7.50	8.50	9.50	10.50	11.50	12.50	13.50	14.50	15.50	16.50	17.50
Sygehusvej/Bavnehøjvej		7.51	8.51	9.51	10.51	11.51	12.51	13.51	14.51	15.51	16.51	17.51
Møgelbjergparken/Mellemstrupvej		7.53	8.53	9.53	10.53	11.53	12.53	13.53	14.53	15.53	16.53	17.53
Åstruphallen		7.55	8.55	9.55	10.55	11.55	12.55	13.55	14.55	15.55	16.55	17.55
Åstrupskrænten/Mellemstrupvej		7.56	8.56	9.56	10.56	11.56	12.56	13.56	14.56	15.56	16.56	17.56
Thorsvej/Bredstrupvej		7.57	8.57	9.57	10.57	11.57	12.57	13.57	14.57	15.57	16.57	17.57
Teknologivej/Bredstrupvej		7.58	8.58	9.58	10.58	11.58	12.58	13.58	14.58	15.58	16.58	17.58
Kalorievej/Bredstrupvej		7.59	8.59	9.59	10.59	11.59	12.59	13.59	14.59	15.59	16.59	17.59
Kattegatvej/Bredstrupvej		8.00	9.00	10.00	11.00	12.00	13.00	14.00	15.00	16.00	17.00	18.00
Rolshøjvej/Kattegatvej		8.01	9.01	10.01	11.01	12.01	13.01	14.01	15.01	16.01	17.01	18.01
Erhvervsparken		8.02	9.02	10.02	11.02	12.02	13.02	14.02	15.02	16.02	17.02	18.02
N P Josiassens Vej		8.08	9.08	10.08	11.08	12.08	13.08	14.08	15.08	16.08	17.08	18.08
Østergade		8.10	9.10	10.10	11.10	12.10	13.10	14.10	15.10	16.10	17.10	18.10
Grenaa Trafikterminal	an	8.12	9.12	10.12	11.12	12.12	13.12	14.12	15.12	16.12	17.12	18.12