



# Gentækning af kollektiv trafik





# Gentænkning af kollektiv trafik

- Gentænkt regionalbus 2026
- Gentænkning af kommunal kørsel:
  - Skolebus
  - Bybussen i Grenaa
  - Flexbus
- Gentænkning af Flextur-knudepunkter og samkørsel



# Gentænkt regionalbus 2026

- Norddjurs bestiller på 6 regionalruter
- KB-beslutning april 2024 om udbud af kørsel 2026:
  - Rute 211 (Udbyhøj - Randers) - reduktion af afgangene mellem Udbyhøj og Ørsted
  - Rute 319 (Auning - Hornslet) nedlægges
- KB-beslutning maj 2024 om udbudskriterier 2026:
  - Krav om fabriksnye elbusser
  - Krav om laventré/lavgulv
  - 12 års kontraktperiode





# Gentænkt skolebus

- 22 skolebusruter
- 7 ungdomsskoleruter
- Befordring af transportberettigede folkeskoleelever
- Busøkonomi: 18,23 mio. Kr. årligt

# Overblik over brugen af skolebusserne

Over 5 passagerer ● 5 passagerer eller færre ● Ingen passagerer ●





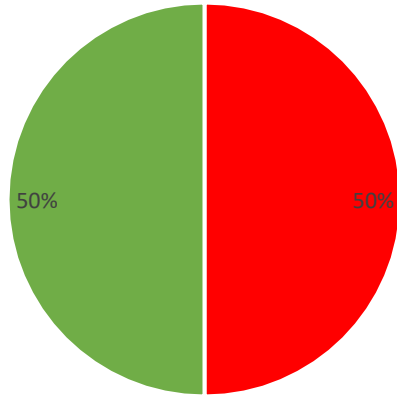


# Gentænkt Skolebus

- 31,6 % afgange på alle ruter med 5 eller færre passagerer
- 10,4% afgange på alle ruter uden passagerer
- 50 % afgange på rute 11 - 13 med 5 eller færre passagerer
- 9,3 % afgange på rute 11 - 13 uden passagerer

# Case: Brugen af rute 11, 12, 13 (statistik)

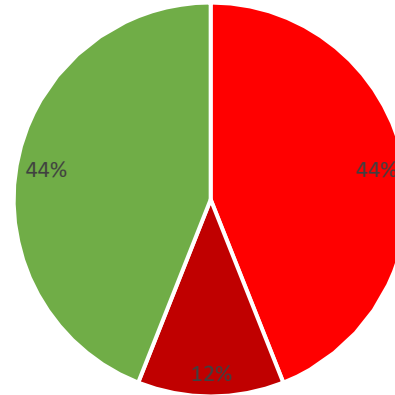
Rute 11



■ 5 passagerer eller derunder ■ Ingen passagerer ■ Over 5 passagerer

Rute 11	Afgange			
	07.35	13.26	14.21	15.15
Man		1	5	
Tir		1		1
Ons		1		4
Tor		3		2
Fre		1		2

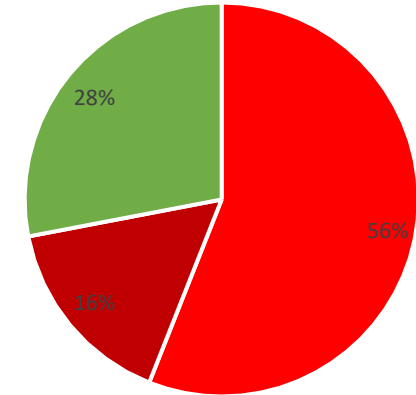
Rute 12



■ 5 passagerer eller derunder ■ Ingen passagerer ■ Over 5 passagerer

Rute 12	Afgange				
	06.46	12.45	13.45	14.40	15.37
Man		0			1
Tir		1			0
Ons		1		4	2
Tor		1	5		3
Fre	0	2		3	2

Rute 13



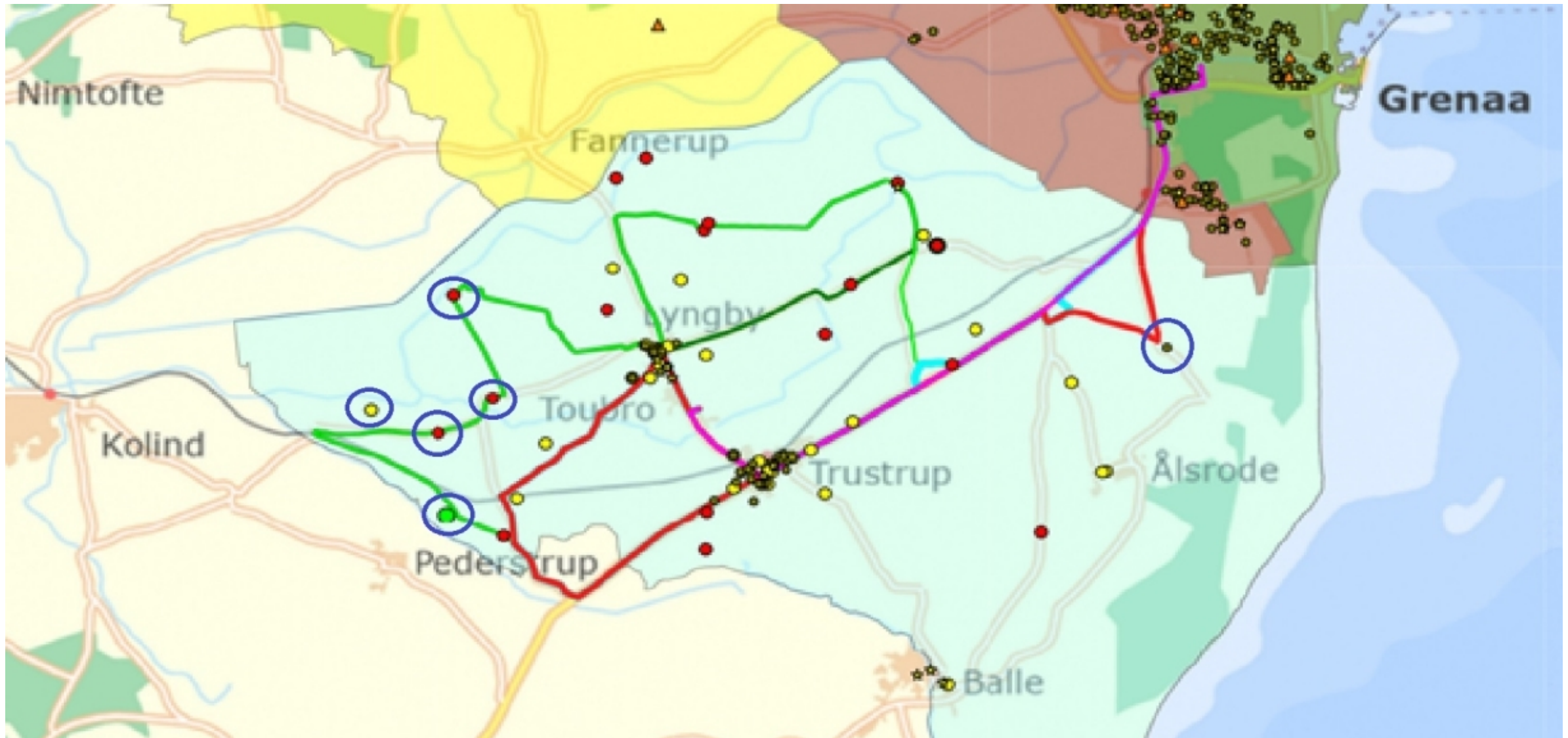
■ 5 passagerer eller derunder ■ Ingen passagerer ■ Over 5 passagerer

Rute 13	Afgange				
	06.39	12.41	13.46	14.41	15.37
Man	5	0		0	1
Tir		2		5	1
Ons		2		4	0
Tor	5	0	2		1
Fre	5		4	2	1

De tomme felter repræsenterer afgange med over 5 passagerer



# Case: Brugen af rute 11, 12, 13 (elevkort og ruter)



Røde og grønne cirkler er elever til Toubro. Gule cirkler er elever til Søndre. Grønne, røde, lyserøde og lilla linjer er busruterne 11, 12 og 13 til eller fra skole. Blå cirkler er elever, som med fordel kan tilbydes anden løsning end bus.





# Gentænkt skolebus

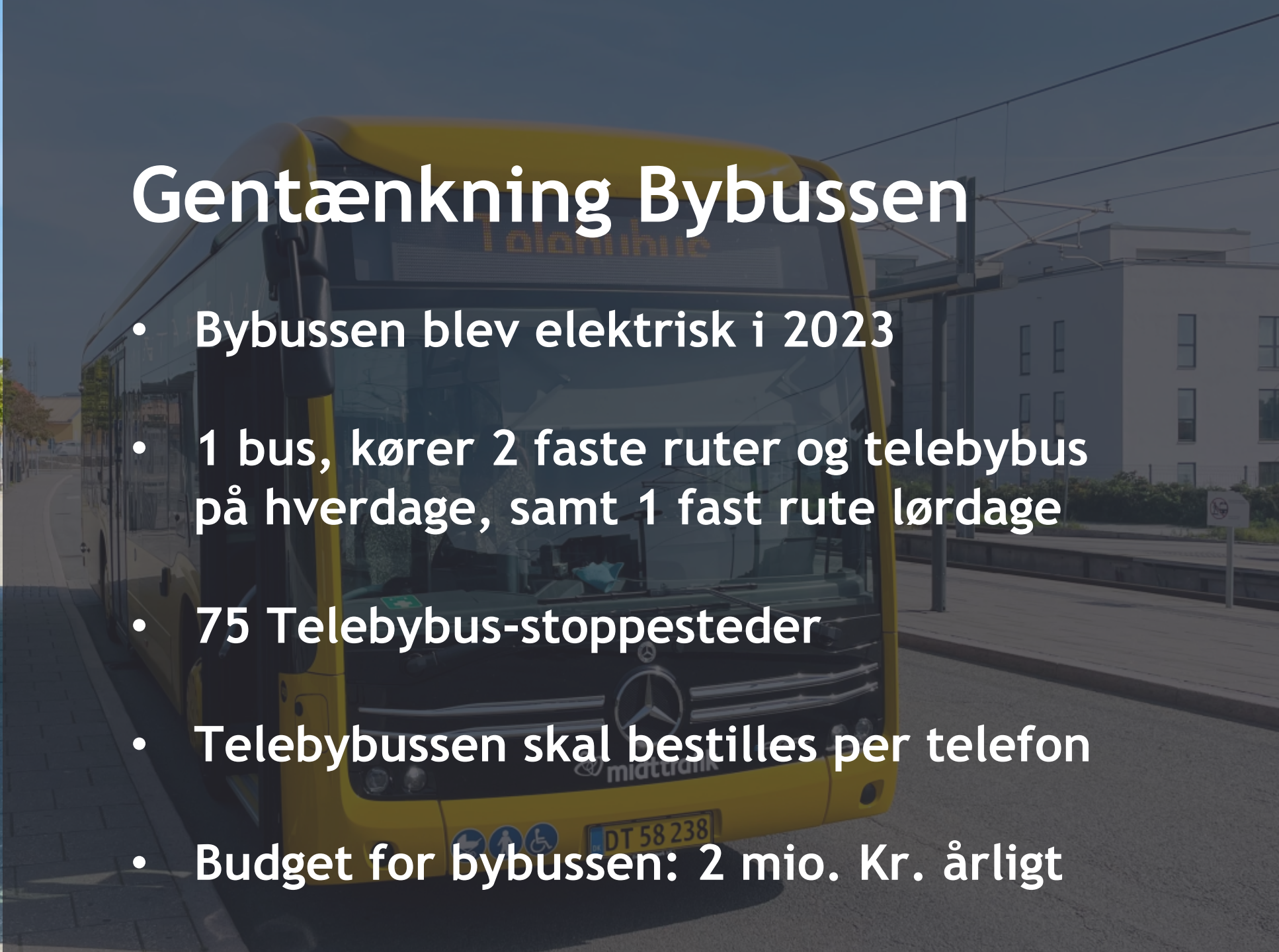
- 16 skolebusruter i 2026
- Serviceniveau opretholdes
- Busreduktion: -4,6 mio. kr.
- Erstat m. taxi/minibus: +1,7 mio. kr.
- Nettogevinst: -2,9 mio. kr. årligt





# Gentænkning Bybussen

- Bybussen blev elektrisk i 2023
- 1 bus, kører 2 faste ruter og telebybus på hverdage, samt 1 fast rute lørdage
- 75 Telebybus-stoppesteder
- Telebybussen skal bestilles per telefon
- Budget for bybussen: 2 mio. Kr. årligt





# Gentænkning Bybussen

- Mulig reduktion på 50 %
- Forslag: Telebybussen nedlægges i 2025
- Forslag: Flextur-byzonen nedlægges
- Busreduktion: -1 mio. kr.
- Erstatning med Flextur: +0,55 mio. kr.
- Nettogevinst: -0,45 mio. kr. årligt

# Gentænkt Flexbus

- Flexbus er taxikørsel man skal bestille, men følger køreplan og stoppesteder og er ikke fleksibel
- Vurdering: ”Knodepunkter gør Flexbus overflødig”
- Fjernelse af Flexbus = Mere simpel Flextrafik
- Besparelse på administration hos Midttrafik: -0,18 mio. kr. årligt fra 2025



# Gentænkt Flextur- knudepunkter

- Fra 11 til 44 Flextur-knudepunkter
- Alle 21 byer over 200 indbyggere i kommunen
- Udgifter for +0,75 mio. kr. årligt

# Samkørsel

- Supplement til kollektiv trafik
- Udnytter eksisterende biler
- Bedre for økonomi og klima
- Kan f.eks. understøttes for +0,5 mio. kr. årligt
- Kan opskaleres efter politisk ønske





# Råderum

- Regionalbus: -0,085 mio. (Hel: 2027, halv: 2026)
- Skolebus: -2,9 mio. (Hel: 2027, halv 2026)
- Bybus: -0,45 mio. (Hel: 2027, halv 2026)
- Flexbus: -0,18 mio. (Hel: 2026, halv 2025)
  
- Flextur-knudepunkter: +0,75 mio. (Hel: 2026)
- Samkørsel: +0,5 mio. (Hel: 2026, halv: 2025)
- Samlet råderum (alle beslutninger og forslag):
  - -0,942 mio. Kr. (2026)
  - -2,365 mio. Kr. (2027)





Tak for opmærksomheden