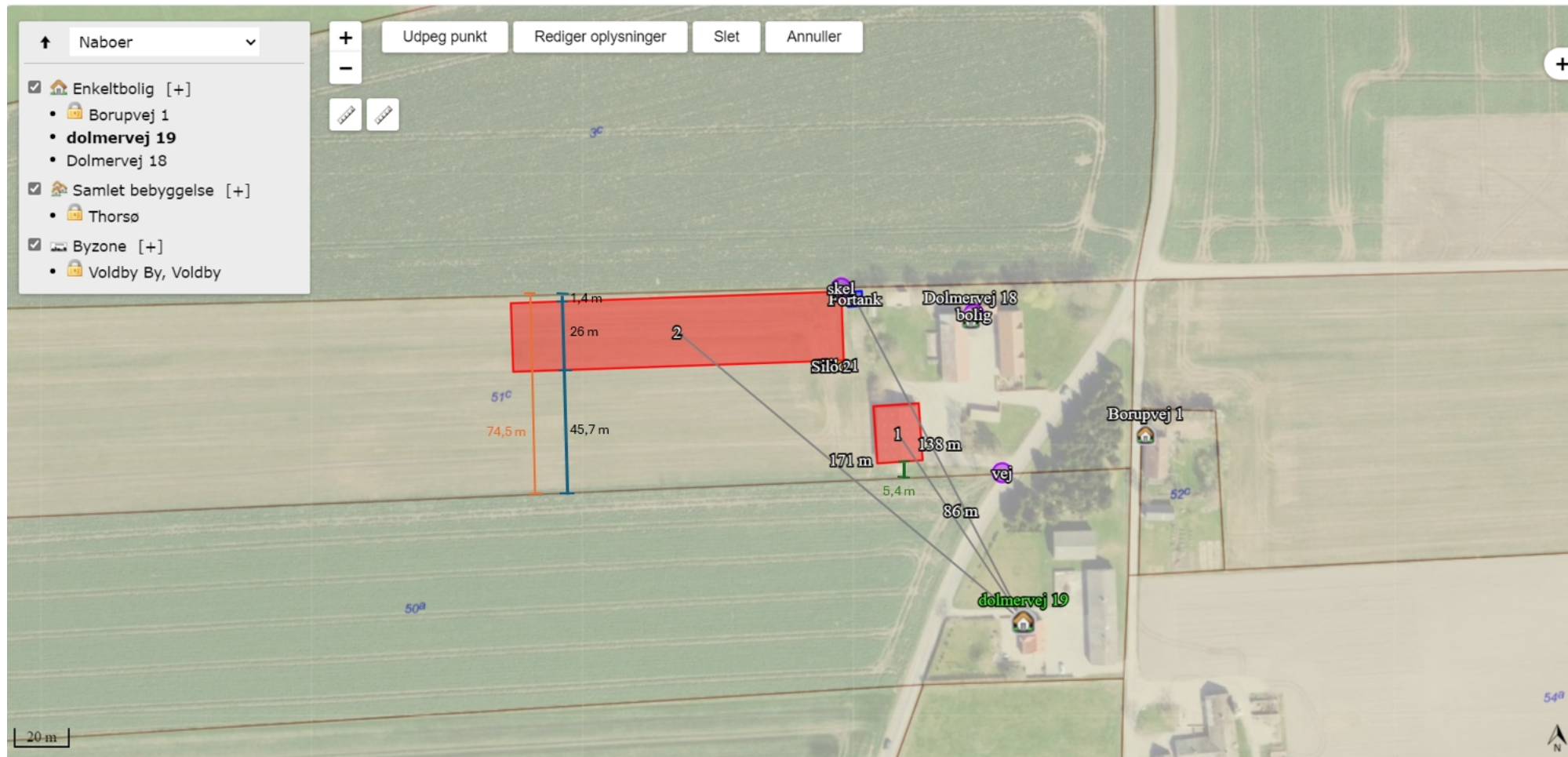


# Oversigtskort - Afstande



Matrikelskel er markeret med brune streger. Blå skrift angiver matrikelnummer. Indtegnet røde felter angiver ansøgte staldafsnit. Staldafsnit 1: eksisterende hal som skal ombygges til kalvestald. Staldafsnit 2: ansøgt nybygget kalvestald.