

Bilag 7

Billeder af toiletter

Indholdsfortegnelse

| | | |
|-----------|--|-----------|
| 1. | Delkontrakt 1 – Øst | 4 |
| 1.1. | Gjerrild Nordstrand, Stavnsborgvej 2v/p-plads | 4 |
| 1.2. | Gjerrild, Ræbækvej p-plads v/klinten..... | 5 |
| 1.3. | Grenå By, Havneplads 2C..... | 6 |
| 1.4. | Grenå By, Kannikegade 1..... | 7 |
| 1.5. | Grenå By, Kærvej 2 v/legepladsen (Anlægget) | 8 |
| 1.6. | Grenå By, Stationsplads 8..... | 9 |
| 1.7. | Grenå By, Stationsplads 8..... | 10 |
| 1.8. | Grenå By, Torvet 3B v/Rådhuset..... | 11 |
| 1.9. | Grenå Strand, Katholm Strandvej 3 | 12 |
| 1.10. | Grenå Strand, Katholm Strandvej 7 | 13 |
| 1.11. | Grenå Strand, Klitten 1A v/Naturskolen | 14 |
| 1.12. | Grenå Strand, Klitten 90 - Polderev | 15 |
| 1.13. | Grenå Strand, Kystvej 3 v/den BLÅ KIOSK | 16 |
| 1.14. | Grenå, Hessel Station, Rugvænget | 17 |
| 1.15. | Grenaa, Hjembækvej 70 p-plads v/klinten..... | 18 |
| 1.16. | Trustrup station, Stationsgade 24 | 19 |
| 1.17. | Gl. Fjellerupvej 10A - Tustrup dysserne..... | 20 |
| 1.18. | Grenå, Enslevgården, Næsgårdvej 2..... | 21 |
| 1.19. | Grenaa, Nordre Kattegatvej 3 | 22 |
| 1.20. | Grenaa, Nordre Kattegatvej 6 | 23 |
| 2. | Delkontrakt 2 – Vest..... | 24 |
| 2.1. | Auning, Centervej 1 Trafikknudepunktet v/Svanen | 24 |
| 2.2. | Fjellerup, Møllebækvej 2A v/Touristinformationen | 25 |
| 2.3. | Fjellerup, Klitvej 5..... | 26 |
| 2.4. | Fjellerup, Bøsholmstien/Klitvej 140 | 27 |
| 2.5. | Fjellerup Østergård, Fjellerup Bygade | 28 |
| 2.6. | Fjellerup, Lyngvej 40 v/strandparkeringen | 29 |
| 2.7. | Fjellerup, Møllebækvej 5..... | 30 |
| 2.8. | Fjellerup, Strandvejen 9D - overfor Brugsen | 31 |
| 2.9. | Lystrup Strand, Ved Stranden 2A | 32 |
| 2.10. | Rygårde Strand, Strandvænget 7 v/strandparkering..... | 33 |
| 2.10.1. | VEST..... | 33 |
| 2.10.2. | MIDT..... | 34 |
| 2.10.3. | ØST | 35 |
| 2.11. | Skovgårde, Strandfogedvej 11..... | 36 |

| | | |
|-------|---|----|
| 2.12. | St. Sjørup, Kærvejen 10 v/shelterplads | 37 |
| 2.13. | Udbyhøj, Rougsøvej 277 v/færgestedet / sejlklubben | 38 |
| 2.14. | Voer Færgevej 118, ved færgestedet | 39 |
| 2.15. | Ørsted, Rougsøvej 73B v/ Rutebilstationen / Bibliotek | 40 |

1. Delkontrakt 1 – Øst

1.1. Gjerrild Nordstrand, Stavnsborgvej 2 v/p-plads

Bygningen indeholder 8 toiletter.

Åbent fra uge 13 eller fra påske, hvis denne falder tidligere til og med uge 43.

| Rengøringskategori | Antal rengøringer i løbet af én uge | Periode fra uge – til og med uge |
|----------------------|-------------------------------------|----------------------------------|
| Rengøringskategori D | 2 almindelige rengøringer | 13 - 19 |
| Rengøringskategori B | 7 almindelige rengøringer | 20 - 32 |
| Rengøringskategori D | 2 almindelige rengøringer | 33 - 43 |



1.2. Gjerrild, Ræbækvej p-plads v/klinten

Bygningen indeholder 1 toilet (handicap).

Åbent hele året.

| Rengøringskategori | Antal rengøringer i løbet af én uge | Periode fra uge – til og med uge |
|----------------------|-------------------------------------|----------------------------------|
| Rengøringskategori D | 2 almindelige rengøringer | 1 - 52 |



1.3. Grenå By, Havneplads 2C

Bygningen indeholder 3 toiletter.

Åbent hele året.

| Rengøringskategori | Antal rengøringer i løbet af én uge | Periode fra uge – til og med uge |
|----------------------|-------------------------------------|----------------------------------|
| Rengøringskategori D | 2 almindelige rengøringer | 1 - 20 |
| Rengøringskategori B | 7 almindelige rengøringer | 21 - 32 |
| Rengøringskategori D | 2 almindelige rengøringer | 33 - 52 |



1.4. Grenå By, Kannikegade 1

Bygningen indeholder 3 toiletter (2 handicap).

Åbent hele året.

| Rengøringskategori | Antal rengøringer i løbet af én uge | Periode fra uge – til og med uge |
|----------------------|-------------------------------------|----------------------------------|
| Rengøringskategori C | 3 almindelige rengøringer | 1 - 52 |



1.5. Grenå By, Kærvej 2 v/legepladsen (Anlægget)

Bygningen indeholder 3 toiletter.

Åbent fra uge 13 eller fra påske, hvis denne falder tidligere til og med uge 43

| Rengøringskategori | Antal rengøringer i løbet af én uge | Periode fra uge – til og med uge |
|----------------------|-------------------------------------|----------------------------------|
| Rengøringskategori D | 2 almindelige rengøringer | 13 - 43 |



1.6. Grenå By, Stationsplads 8

Bygningen indeholder ventesal.

Åbent hele året.

| Rengøringskategori | Antal rengøringer i løbet af én uge | Periode fra uge – til og med uge |
|----------------------|-------------------------------------|----------------------------------|
| Rengøringskategori B | 7 almindelige rengøringer | 1 - 52 |



1.7. Grenå By, Stationsplads 8

Bygningen indeholder 2 toiletter (handicap).

Åbent hele året.

| Rengøringskategori | Antal rengøringer i løbet af én uge | Periode fra uge – til og med uge |
|----------------------|-------------------------------------|----------------------------------|
| Rengøringskategori B | 7 almindelige rengøringer | 1 - 52 |

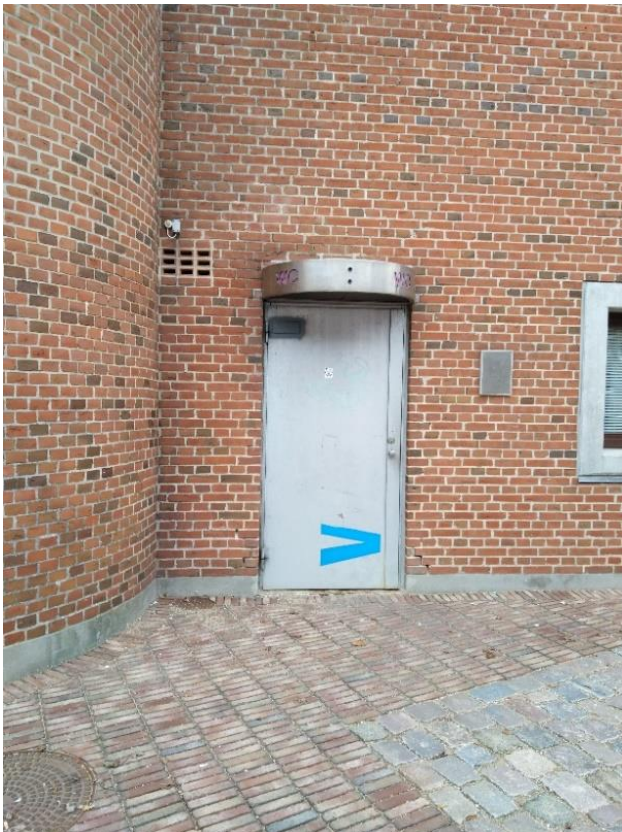


1.8. Grenå By, Torvet 3B v/Rådhuset

Bygningen indeholder 1 toilet.

Åbent hele året.

| Rengøringskategori | Antal rengøringer i løbet af én uge | Periode fra uge – til og med uge |
|----------------------|-------------------------------------|----------------------------------|
| Rengøringskategori B | 7 almindelige rengøringer | 1 - 52 |



1.9. Grenå Strand, Katholm Strandvej 3

Bygningen indeholder 3 toiletter, (1 handicap) og 2 bade.

Åbent fra uge 13 eller fra påske, hvis denne falder tidligere til og med uge 43.

| Rengøringskategori | Antal rengøringer i løbet af én uge | Periode fra uge – til og med uge |
|----------------------|-------------------------------------|----------------------------------|
| Rengøringskategori D | 2 almindelige rengøringer | 13 - 22 |
| Rengøringskategori B | 7 almindelige rengøringer | 23 - 32 |
| Rengøringskategori D | 2 almindelige rengøringer | 33 - 43 |



1.10. Grenå Strand, Katholm Strandvej 7

Bygningen indeholder 3 toiletter, (1 handicap) og 2 bade.

Åbent fra uge 13 eller fra påske, hvis denne falder tidligere til og med uge 43.

| Rengøringskategori | Antal rengøringer i løbet af én uge | Periode fra uge – til og med uge |
|----------------------|-------------------------------------|----------------------------------|
| Rengøringskategori D | 2 almindelige rengøringer | 13 - 22 |
| Rengøringskategori B | 7 almindelige rengøringer | 23 - 32 |
| Rengøringskategori D | 2 almindelige rengøringer | 33 - 43 |

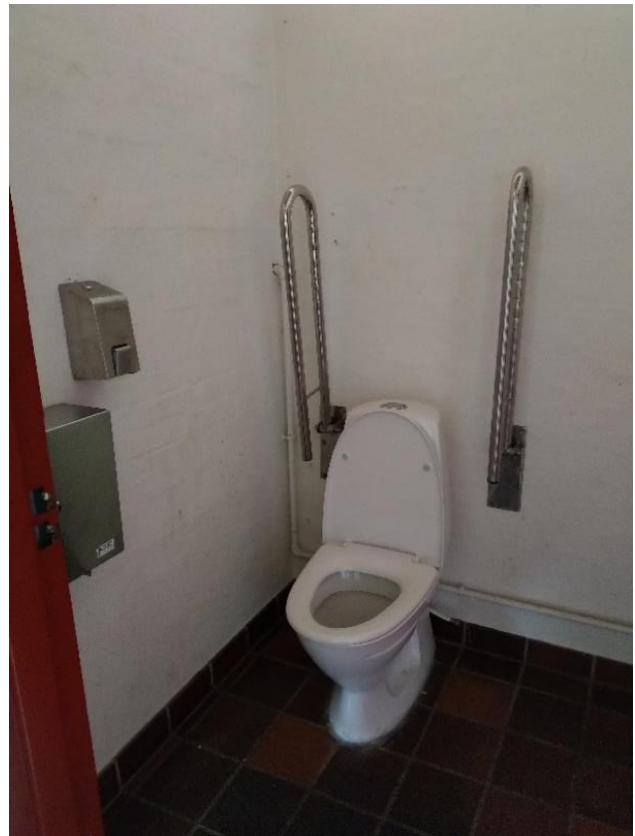


1.11. Grenå Strand, Klitten 1A v/Naturskolen

Bygningen indeholder 3 toiletter.

Åbent fra uge 13 eller fra påske, hvis denne falder tidligere til og med uge 43.

| Rengøringskategori | Antal rengøringer i løbet af én uge | Periode fra uge – til og med uge |
|----------------------|-------------------------------------|----------------------------------|
| Rengøringskategori D | 2 almindelige rengøringer | 13 - 22 |
| Rengøringskategori B | 7 almindelige rengøringer | 23 - 32 |
| Rengøringskategori D | 2 almindelige rengøringer | 33 - 43 |



1.12. Grenå Strand, Klitten 90 - Polderev

Bygningen indeholder 3 toiletter, (1 handicap) og 2 bade.

Åbent fra uge 13 eller fra påske, hvis denne falder tidligere til og med uge 43.

| Rengøringskategori | Antal rengøringer i løbet af én uge | Periode fra uge – til og med uge |
|----------------------|-------------------------------------|----------------------------------|
| Rengøringskategori D | 2 almindelige rengøringer | 13 - 22 |
| Rengøringskategori B | 7 almindelige rengøringer | 23 - 32 |
| Rengøringskategori D | 2 almindelige rengøringer | 33 - 43 |



1.13. Grenå Strand, Kystvej 3 v/den BLÅ KIOSK

Bygningen indeholder 3 toiletter.

Åbent fra uge 13 eller fra påske, hvis denne falder tidligere til og med uge 43.

| Rengøringskategori | Antal rengøringer i løbet af én uge | Periode fra uge – til og med uge |
|----------------------|-------------------------------------|----------------------------------|
| Rengøringskategori D | 2 almindelige rengøringer | 13 - 22 |
| Rengøringskategori B | 7 almindelige rengøringer | 23 - 32 |
| Rengøringskategori D | 2 almindelige rengøringer | 33 - 43 |



1.14. Grenå, Hessel Station, Rugvænget

Bygningen indeholder 1 toilet (handicap).

Åbent hele året.

| Rengøringskategori | Antal rengøringer i løbet af én uge | Periode fra uge – til og med uge |
|----------------------|-------------------------------------|----------------------------------|
| Rengøringskategori D | 2 almindelige rengøringer | 1 - 52 |



1.15. Grenaa, Hjembækvej 70 p-plads v/klinten

Bygningen indeholder 1 toilet.

Åbent hele året.

| Rengøringskategori | Antal rengøringer i løbet af én uge | Periode fra uge – til og med uge |
|----------------------|--|----------------------------------|
| Rengøringskategori D | 2 almindelige rengøringer | 1 - 8 |
| Rengøringskategori B | 7 almindelige rengøringer | 9 - 27 |
| Rengøringskategori A | 7 almindelige rengøringer 7 let rengøringer | 28 - 33 |
| Rengøringskategori B | 7 almindelige rengøringer | 34 - 42 |
| Rengøringskategori D | 2 almindelige rengøringer | 43 - 52 |

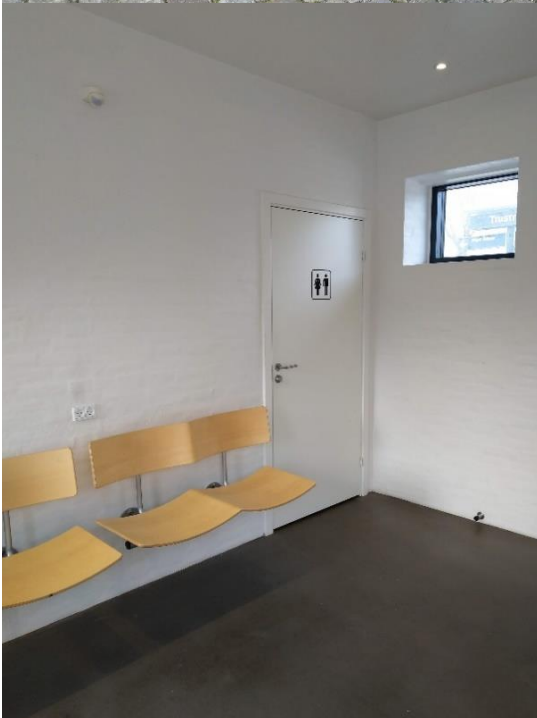
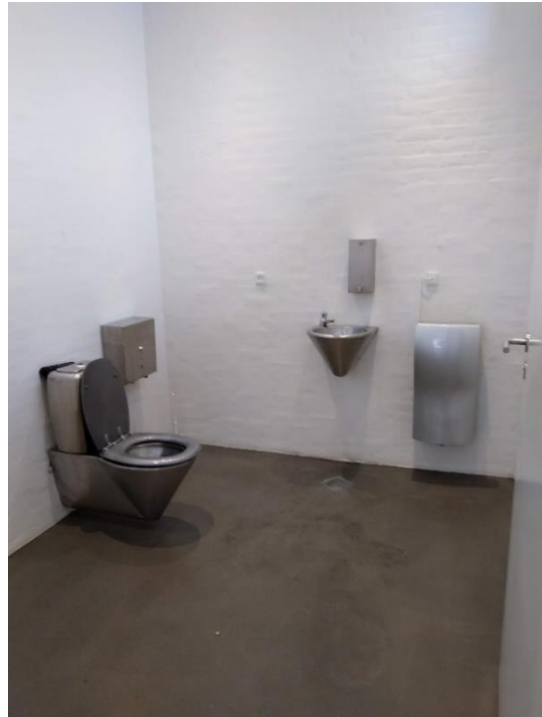


1.16. *Trustrup station, Stationsgade 24*

Bygningen indeholder 1 toilet og ventesal.

Åbent hele året.

| Rengøringskategori | Antal rengøringer i løbet af én uge | Periode fra uge – til og med uge |
|----------------------|-------------------------------------|----------------------------------|
| Rengøringskategori D | 2 almindelige rengøringer | 1 - 52 |



1.17. Gl. Fjellerupvej 10A - Tustrup dysserne

Bygningen indeholder 1 toilet (handicap).

Åbent hele året

| Rengøringskategori | Antal rengøringer i løbet af én uge | Periode fra uge – til og med uge |
|----------------------|-------------------------------------|----------------------------------|
| Rengøringskategori D | 2 almindelige rengøringer | 1 - 25 |
| Rengøringskategori C | 3 almindelige rengøringer | 26 - 33 |
| Rengøringskategori D | 2 almindelige rengøringer | 34 - 52 |



1.18. Grenå, Enslevgården, Næsgårdvej 2

Bygningen indeholder 2 toiletter (1 handicap)

Åbent hele året

| Rengøringskategori | Antal rengøringer i løbet af én uge | Periode fra uge – til og med uge |
|----------------------|-------------------------------------|----------------------------------|
| Rengøringskategori D | 2 almindelige rengøringer | 1 - 52 |

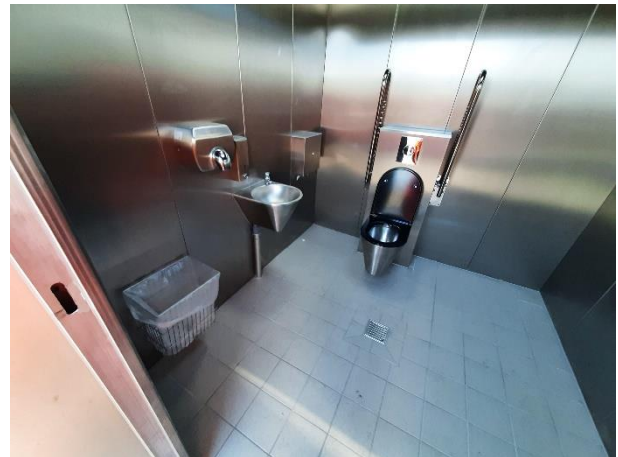


1.19. Grenaa, Nordre Kattegatvej 3

Bygningen indeholder 2 toiletter (1 handicap og 1 med bruser)

Åbent hele året

| Rengøringskategori | Antal rengøringer i løbet af én uge | Periode fra uge – til og med uge |
|----------------------|-------------------------------------|----------------------------------|
| Rengøringskategori D | 2 almindelige rengøringer | 1 - 52 |



1.20. Grenaa, Nordre Kattegatvej 6

Bygningen indeholder 2 toiletter (1 handicap og 1 med bruser)

Åbent hele året

| Rengøringskategori | Antal rengøringer i løbet af én uge | Periode fra uge – til og med uge |
|----------------------|-------------------------------------|----------------------------------|
| Rengøringskategori D | 2 almindelige rengøringer | 1 - 52 |



2. Delkontrakt 2 – Vest

2.1. Auning, Centervej 1 Trafikknudepunktet v/Svanen

Bygningen indeholder 1 toilet (handicap).

Åben hele året.

| Rengøringskategori | Antal rengøringer i løbet af én uge | Periode fra uge – til og med uge |
|----------------------|-------------------------------------|----------------------------------|
| Rengøringskategori C | 3 almindelige rengøringer | 1 - 52 |



2.2. Fjellerup, Møllebækvej 2A v/Touristinformationen

Bygningen indeholder 3 toiletter (1 handicap).

Åbent fra uge 13 eller fra påske, hvis denne falder tidligere til og med uge 43.

| Rengøringskategori | Antal rengøringer i løbet af én uge | Periode fra uge – til og med uge |
|----------------------|-------------------------------------|----------------------------------|
| Rengøringskategori D | 2 almindelige rengøringer | 13 - 27 |
| Rengøringskategori C | 3 almindelige rengøringer | 28 -32 |
| Rengøringskategori D | 2 almindelige rengøringer | 33 -43 |



2.3. Fjellerup, Klitvej 5

Bygningen indeholder 3 toiletter og 1 urinal.

Åbent fra uge 13 eller fra påske, hvis denne falder tidligere til og med uge 43.

| Rengøringskategori | Antal rengøringer i løbet af én uge | Periode fra uge – til og med uge |
|----------------------|--|----------------------------------|
| Rengøringskategori D | 2 almindelige rengøringer | 1 - 18 |
| Rengøringskategori B | 7 almindelige rengøringer | 19 - 24 |
| Rengøringskategori A | 7 almindelige rengøringer 7 let rengøringer | 25 -32 |
| Rengøringskategori B | 7 almindelige rengøringer | 33 - 37 |
| Rengøringskategori D | 2 almindelige rengøringer | 38 - 43 |



2.4. Fjellerup, Bøsholmstien/Klitvej 140

Bygningen indeholder 1 toilet (handicap).

Åbent fra uge 13 eller fra påske, hvis denne falder tidligere til og med uge 43.

| Rengøringskategori | Antal rengøringer i løbet af én uge | Periode fra uge – til og med uge |
|----------------------|-------------------------------------|----------------------------------|
| Rengøringskategori D | 2 almindelige rengøringer | 13 - 19 |
| Rengøringskategori B | 7 almindelige rengøringer | 20 - 32 |
| Rengøringskategori D | 2 almindelige rengøringer | 33 - 43 |



2.5. Fjellerup Østergård, Fjellerup Bygade

Bygningen indeholder 2 toiletter, (det ene handicap).

Åbent fra uge 13 eller fra påske, hvis denne falder tidligere til og med uge 43.

| Rengøringskategori | Antal rengøringer i løbet af én uge | Periode fra uge – til og med uge |
|----------------------|-------------------------------------|----------------------------------|
| Rengøringskategori D | 2 almindelige rengøringer | 13 - 28 |
| Rengøringskategori B | 7 almindelige rengøringer | 29 - 32 |
| Rengøringskategori D | 2 almindelige rengøringer | 33 - 43 |



2.6. Fjellerup, Lyngvej 40 v/strandparkeringen

Bygningen indeholder 1 toilet (handicap).

Åbent fra uge 13 eller fra påske, hvis denne falder tidligere til og med uge 43.

| Rengøringskategori | Antal rengøringer i løbet af én uge | Periode fra uge – til og med uge |
|----------------------|-------------------------------------|----------------------------------|
| Rengøringskategori D | 2 almindelige rengøringer | 13 - 21 |
| Rengøringskategori B | 7 almindelige rengøringer | 22 - 32 |
| Rengøringskategori D | 2 almindelige rengøringer | 33 - 43 |



2.7. Fjellerup, Møllebækvej 5

Bygningen indeholder 8 toiletter (2 handicap).

Åbent fra uge 13 eller fra påske, hvis denne falder tidligere til og med uge 43.

| Rengøringskategori | Antal rengøringer i løbet af én uge | Periode fra uge – til og med uge |
|----------------------|-------------------------------------|----------------------------------|
| Rengøringskategori D | 2 almindelige rengøringer | 13 - 21 |
| Rengøringskategori B | 7 almindelige rengøringer | 22 - 32 |
| Rengøringskategori D | 2 almindelige rengøringer | 33 - 43 |



2.8. Fjellerup, Strandvejen 9D - overfor Brugsen

Bygningen indeholder 1 toilet (handicap).

Åbent hele året

| Rengøringskategori | Antal rengøringer i løbet af én uge | Periode fra uge – til og med uge |
|----------------------|-------------------------------------|----------------------------------|
| Rengøringskategori D | 2 almindelige rengøringer | 1 - 52 |



2.9. Lystrup Strand, Ved Stranden 2A

Bygningen indeholder 2 toiletter (det ene handicap).

Åbent fra uge 13 eller fra påske, hvis denne falder tidligere til og med uge 43.

| Rengøringskategori | Antal rengøringer i løbet af én uge | Periode fra uge – til og med uge |
|----------------------|-------------------------------------|----------------------------------|
| Rengøringskategori D | 2 almindelige rengøringer | 13 - 18 |
| Rengøringskategori C | 3 almindelige rengøringer | 19 - 25 |
| Rengøringskategori B | 7 almindelige rengøringer | 26 - 32 |
| Rengøringskategori D | 2 almindelige rengøringer | 33 - 43 |



2.10. Rygårde Strand, Strandvænget 7 v/strandparkering

2.10.1. VEST

Bygningen indeholder 1 toilet (handicap).

Åbent fra uge 13 eller fra påske, hvis denne falder tidligere til og med uge 43.

| Rengøringskategori | Antal rengøringer i løbet af én uge | Periode fra uge – til og med uge |
|----------------------|--|----------------------------------|
| Rengøringskategori D | 2 almindelige rengøringer | 13 - 18 |
| Rengøringskategori B | 7 almindelige rengøringer | 19 - 24 |
| Rengøringskategori A | 7 almindelige rengøringer 7 let rengøringer | 25 - 32 |
| Rengøringskategori C | 3 almindelige rengøringer | 33 - 37 |
| Rengøringskategori D | 2 almindelige rengøringer | 38 - 43 |



2.10.2. MIDT

Bygningen indeholder 1 toilet (handicap).

Åbent fra uge 13 eller fra påske, hvis denne falder tidligere til og med uge 43.

| Rengøringskategori | Antal rengøringer i løbet af én uge | Periode fra uge – til og med uge |
|----------------------|--|----------------------------------|
| Rengøringskategori D | 2 almindelige rengøringer | 13 - 18 |
| Rengøringskategori B | 7 almindelige rengøringer | 19 - 24 |
| Rengøringskategori A | 7 almindelige rengøringer 7 let rengøringer | 25 - 32 |
| Rengøringskategori C | 3 almindelige rengøringer | 33 - 37 |
| Rengøringskategori D | 2 almindelige rengøringer | 38 - 43 |



2.10.3. ØST

Bygningen indeholder 1 toilet (handicap).

Åbent fra uge 13 eller fra påske, hvis denne falder tidligere til og med uge 43.

| Rengøringskategori | Antal rengøringer i løbet af én uge | Periode fra uge – til og med uge |
|----------------------|--|----------------------------------|
| Rengøringskategori D | 2 almindelige rengøringer | 13 - 18 |
| Rengøringskategori B | 7 almindelige rengøringer | 19 - 24 |
| Rengøringskategori A | 7 almindelige rengøringer 7 let rengøringer | 25 - 32 |
| Rengøringskategori C | 3 almindelige rengøringer | 33 - 37 |
| Rengøringskategori D | 2 almindelige rengøringer | 38 - 43 |



2.11. Skovgårde, Strandfogedvej 11

Bygningen indeholder 1 toilet (handicap).

Åbent fra uge 13 eller fra påske, hvis denne falder tidligere til og med uge 43.

| Rengøringskategori | Antal rengøringer i løbet af én uge | Periode fra uge – til og med uge |
|----------------------|-------------------------------------|----------------------------------|
| Rengøringskategori D | 2 almindelige rengøringer | 13 - 25 |
| Rengøringskategori C | 3 almindelige rengøringer | 26 - 33 |
| Rengøringskategori D | 2 almindelige rengøringer | 34 - 43 |



2.12. St. Sjørup, Kærvejen 10 v/shelterplads

Bygningen indeholder 1 toilet.

Åbent fra uge 13 eller fra påske, hvis denne falder tidligere til og med uge 43.

| Rengøringskategori | Antal rengøringer i løbet af én uge | Periode fra uge – til og med uge |
|----------------------|-------------------------------------|----------------------------------|
| Rengøringskategori D | 2 almindelige rengøringer | 13 - 25 |
| Rengøringskategori B | 7 almindelige rengøringer | 26 - 34 |
| Rengøringskategori D | 2 almindelige rengøringer | 35 - 43 |



2.13. Udbyhøj, Rougsøvej 277 v/færgestedet / sejklubben

Bygningen indeholder 1 toilet (handicap).

Åbent hele året.

| Rengøringskategori | Antal rengøringer i løbet af én uge | Periode fra uge – til og med uge |
|----------------------|-------------------------------------|----------------------------------|
| Rengøringskategori D | 2 almindelige rengøringer | 1 - 19 |
| Rengøringskategori B | 7 almindelige rengøringer | 20 - 37 |
| Rengøringskategori D | 2 almindelige rengøringer | 38 - 52 |



2.14. Voer Færgevej 118, ved færgestedet

Bygningen indeholder 1 toilet (handicap).

Åbent fra uge 13 eller fra påske, hvis denne falder tidligere til og med uge 43.

| Rengøringskategori | Antal rengøringer i løbet af én uge | Periode fra uge – til og med uge |
|----------------------|-------------------------------------|----------------------------------|
| Rengøringskategori D | 2 almindelige rengøringer | 13 - 14 |
| Rengøringskategori B | 7 almindelige rengøringer | 15 - 20 |
| Rengøringskategori D | 2 almindelige rengøringer | 21 - 43 |



2.15. Ørsted, Rougsøvej 73B v/ Rutebilstationen / Bibliotek

Bygningen indeholder 1 toilet (handicap).

Åbent hele året.

| Rengøringskategori | Antal rengøringer i løbet af én uge | Periode fra uge – til og med uge |
|----------------------|-------------------------------------|----------------------------------|
| Rengøringskategori D | 2 almindelige rengøringer | 1 - 52 |

