

Nyt anlæg



Eksisterende værk

Værker



Grundkort

— Vejkant

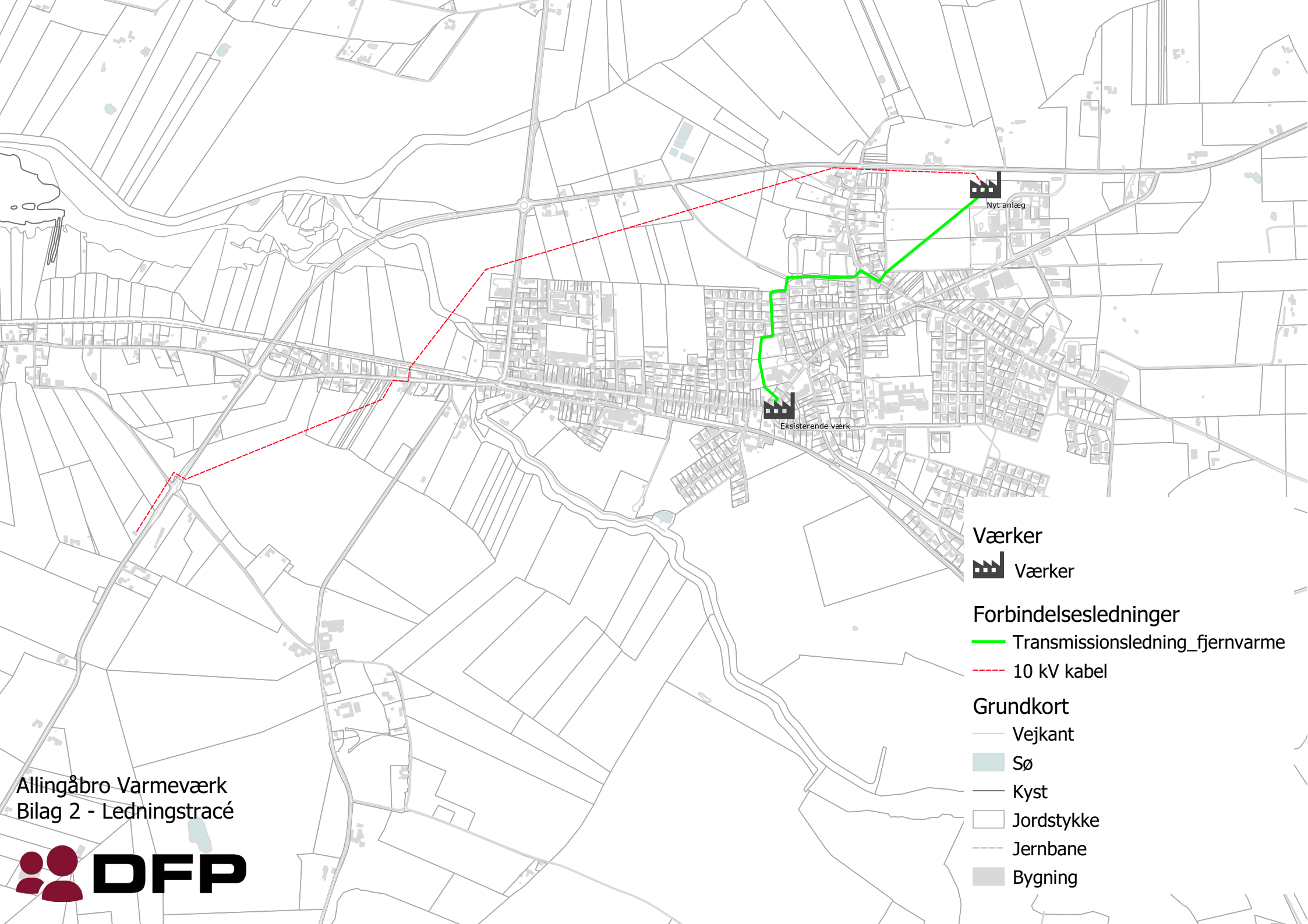
■ Sø

□ Jordstykke

■ Bygning

Allingåbro Varmeværk
Bilag 1 - Oversigtskort





Værker



Værker

Forbindelsesledninger



Transmissionsledning_fjernvarme



10 kV kabel

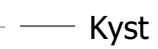
Grundkort



Vejkant



Sø



Kyst



Jordstykke



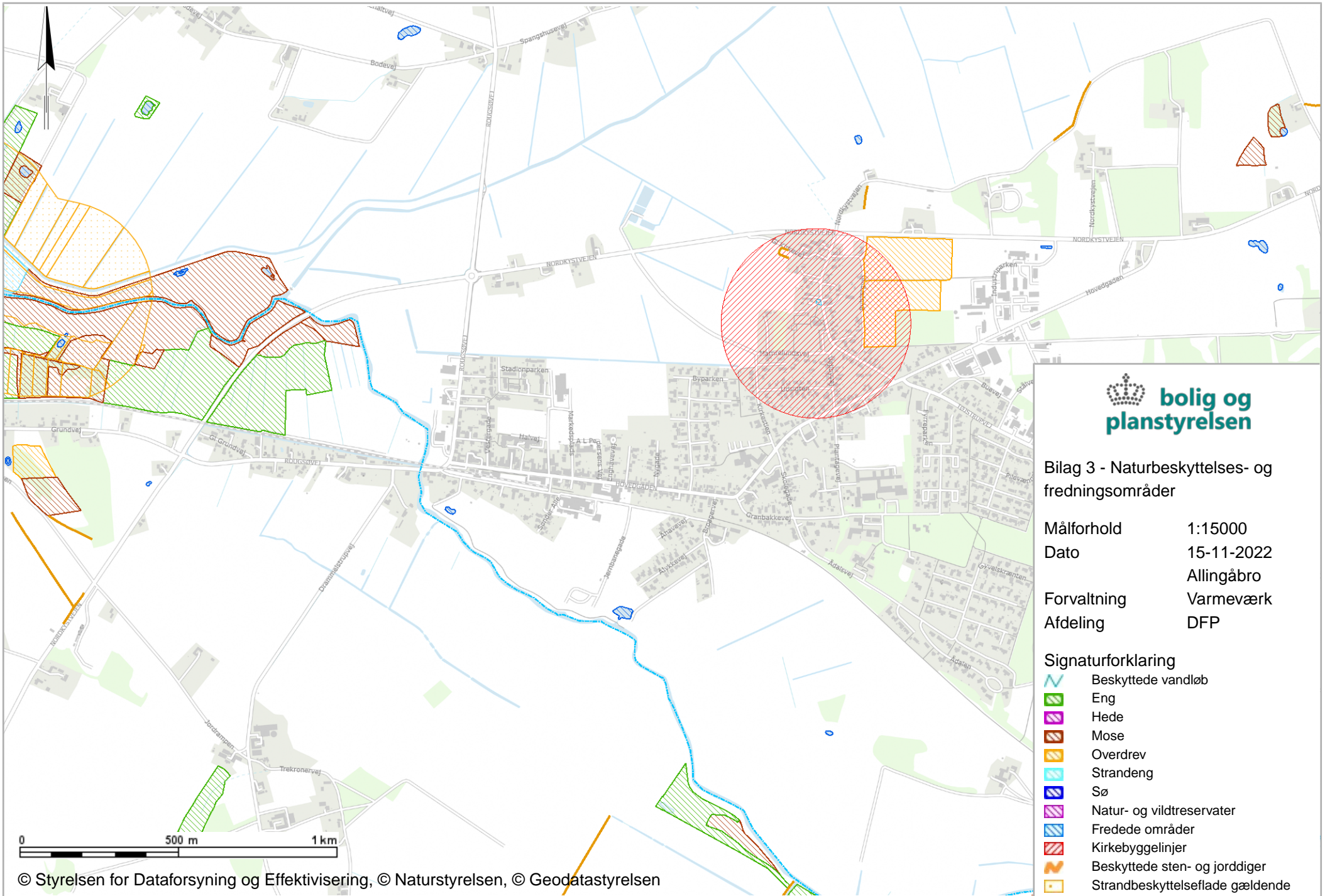
Jernbane



Bygning

Allingåbro Varmeværk
Bilag 2 - Ledningstracé





Allingåbro Varmeværk

Projektforslag for udvidelse af forsyningsområdet

Generelle forudsætninger	
Kalkulationsrente	3,5%
Nettoafgiftsfaktor	1,28
Inflation fra 2021 til 2022	1,012

	Produktionsfordeling		Virkningsgrader		Type
	Projekt	Alternativ	Varme	El	
Varmepumpe 1	64,1%		290,0%	0,0%	Elforbrugende
Fliskedel 1	0,0%	100,0%	108,0%	0,0%	
Fliskedel 2	14,2%		102,0%	0,0%	
Elkedel 1, spot	21,7%		100,0%	0,0%	Elforbrugende
Individuel biogas	0,0%	0,0%	97,0%	0,0%	
Individuel VP	0,0%	100,0%	315,0%	0,0%	
Små erhverv biogas	0,0%	0,0%	97,0%	0,0%	
Små erhverv varmpumpe	0,0%	100,0%	315,0%	0,0%	
Store erhverv biogas	0,0%	0,0%	101,0%	0,0%	
Store erhverv varmpumpe	0,0%	100,0%	290,0%	0,0%	

Varmebehov [MWh/år]	2023	2024	2025	2026	2027	2028	2029	2030	2031	2032	2033	2034	2035	2036	2037	2038	2039	2040	2041	2042
Eksisterende forsyningsområde, varmebehov	13.086	13.086	13.086	13.086	13.086	13.086	13.086	13.086	13.086	13.086	13.086	13.086	13.086	13.086	13.086	13.086	13.086	13.086	13.086	13.086
Eksisterende forsyningsområde, nettab	5031	5031	5031	5031	5031	5031	5031	5031	5031	5031	5031	5031	5031	5031	5031	5031	5031	5031	5031	5031
Udvidelsesområde, bolig	0	0	0	0	0	0	0	0	0	0	0	0	0	0	0	0	0	0	0	0
Udvidelsesområde, små erhverv	0	0	0	0	0	0	0	0	0	0	0	0	0	0	0	0	0	0	0	0
Udvidelsesområde, store erhverv	0	0	0	0	0	0	0	0	0	0	0	0	0	0	0	0	0	0	0	0
Nettab i hovedledninger	0	0	0	0	0	0	0	0	0	0	0	0	0	0	0	0	0	0	0	0
Stikledningstab i udvidelsesområde, bolig	0	0	0	0	0	0	0	0	0	0	0	0	0	0	0	0	0	0	0	0
Stikledningstab i udvidelsesområde, små erhverv	0	0	0	0	0	0	0	0	0	0	0	0	0	0	0	0	0	0	0	0
Stikledningstab i udvidelsesområde, store erhverv	0	0	0	0	0	0	0	0	0	0	0	0	0	0	0	0	0	0	0	0
Sum	18.117	18.117	18.117	18.117	18.117	18.117	18.117	18.117	18.117	18.117	18.117	18.117	18.117	18.117	18.117	18.117	18.117	18.117	18.117	18.117

Brændselskøb pr. år inkl. nettoafgiftsfaktor [kr./år]

	2023	2024	2025	2026	2027	2028	2029	2030	2031	2032	2033	2034	2035	2036	2037	2038	2039	2040	2041	2042
Projekt	617.180	619.532	623.058	625.409	628.936	632.463	634.814	638.341	640.692	643.043	645.394	647.746	650.097	652.448	654.799	657.150	659.501	661.852	661.852	661.852
Alternativ	4.104.877	4.120.515	4.143.971	4.159.609	4.183.066	4.206.522	4.222.160	4.245.616	4.261.254	4.276.891	4.292.529	4.308.167	4.323.804	4.339.442	4.355.079	4.370.717	4.386.355	4.401.992	4.401.992	4.401.992

Elkøb pr. år inkl. nettoafgiftsfaktor [kr./år]

	2023	2024	2025	2026	2027	2028	2029	2030	2031	2032	2033	2034	2035	2036	2037	2038	2039	2040	2041	2042
Projekt	4.848.311	4.306.759	4.198.448	4.144.293	4.035.983	3.927.672	3.711.051	3.386.120	3.386.120	3.386.120	3.386.120	3.386.120	3.386.120	3.386.120	3.386.120	3.386.120	3.386.120	3.386.120	3.386.120	3.386.120
Alternativ	0	0	0	0	0	0	0	0	0	0	0	0	0	0	0	0	0	0	0	0

Elsalg pr. år inkl. nettoafgiftsfaktor [kr./år]

	2023	2024	2025	2026	2027	2028	2029	2030	2031	2032	2033	2034	2035	2036	2037	2038	2039	2040	2041	2042
Projekt	0	0	0	0	0	0	0	0	0	0	0	0	0	0	0	0	0	0	0	0
Alternativ	0	0	0	0	0	0	0	0	0	0	0	0	0	0	0	0	0	0	0	0

Total brændselskøb, elkøb og elsalg pr. år inkl. nettoafgiftsfaktor [kr./år]

	2023	2024	2025	2026	2027	2028	2029	2030	2031	2032	2033	2034	2035	2036	2037	2038	2039	2040	2041	2042
Projekt	5.465.491	4.926.290	4.821.507	4.769.703	4.664.919	4.560.135	4.345.865	4.024.461	4.026.812	4.029.163	4.031.514	4.033.866	4.036.217	4.038.568	4.040.919	4.043.270	4.045.621	4.047.973	4.047.973	4.047.973
Alternativ	4.104.877	4.120.515	4.143.971	4.159.609	4.183.066	4.206.522	4.222.160	4.245.616	4.261.254	4.276.891	4.292.529	4.308.167	4.323.804	4.339.442	4.355.079	4.370.717	4.386.355	4.401.992	4.401.992	4.401.992

Nutidsværdi

	Nutidsværdi
Projekt	62.128.905
Alternativ	60.493.263

Allingåbro Varmeværk

Projektforslag for udvidelse af forsyningsområdet

Generelle forudsætninger	
Kalkulationsrente	3,5%
Nettoafgiftsfaktor	1,28

Projekt	År 0	År 1	År 2	År 3	År 4	År 5	År 6	År 7	År 8	År 9	År 10	År 11	År 12	År 13	År 14	År 15	År 16	År 17	År 18	År 19	År 20
Investeringer	0	2.722.628	2.722.628	2.722.628	2.722.628	2.722.628	2.722.628	2.722.628	2.722.628	2.722.628	2.722.628	2.722.628	2.722.628	2.722.628	2.722.628	2.722.628	2.722.628	2.722.628	2.722.628	2.722.628	2.722.628

Alternativ	2022	2023	2024	2025	2026	2027	2028	2029	2030	2031	2032	2033	2034	2035	2036	2037	2038	2039	2040	2041	2042
Investeringer	0	3.301.309	3.301.309	3.301.309	3.301.309	3.301.309	3.301.309	3.301.309	3.301.309	3.301.309	3.301.309	3.301.309	3.301.309	3.301.309	3.301.309	3.301.309	3.301.309	3.301.309	3.301.309	3.301.309	3.301.309

Investeringer og drift og vedligehold pr. år inkl. nettoafgiftsfaktor [kr./år]	2022	2023	2024	2025	2026	2027	2028	2029	2030	2031	2032	2033	2034	2035	2036	2037	2038	2039	2040	2041	2042
Projekt	0	3.484.964	3.484.964	3.484.964	3.484.964	3.484.964	3.484.964	3.484.964	3.484.964	3.484.964	3.484.964	3.484.964	3.484.964	3.484.964	3.484.964	3.484.964	3.484.964	3.484.964	3.484.964	3.484.964	3.484.964
Alternativ	0	4.225.676	4.225.676	4.225.676	4.225.676	4.225.676	4.225.676	4.225.676	4.225.676	4.225.676	4.225.676	4.225.676	4.225.676	4.225.676	4.225.676	4.225.676	4.225.676	4.225.676	4.225.676	4.225.676	4.225.676

Nutidsværdi	Nutidsværdi
Projekt	49.529.716
Alternativ	60.057.013

Allingåbro Varmeværk
 Projektforslag for udvidelse af forsyningsområdet

Generelle forudsætninger	
Kalkulationsrente	3,5%
Nettoafgiftsfaktor	1,28

	Produktionsfordeling		Virkningsgrader		D&V	D&V
	Projekt	Alternativ	Varme	Ei	[kr./MWh]	[kr./år]
Varmpumpe 1	64,1%	0,0%	290,0%	0,0%	15	0
Flis kedel 1	0,0%	100,0%	108,0%	0,0%	35	0
Flis kedel 2	14,2%	0,0%	102,0%	0,0%	50	0
El kedel 1, spot	21,7%	0,0%	100,0%	0,0%	5	0
Individuel biogas	0,0%	0,0%	97,0%	0,0%	0	0
Individuel VP	0,0%	100,0%	315,0%	0,0%	0	0
Små erhverv biogas	0,0%	0,0%	97,0%	0,0%	0	0
Små erhverv varmepumpe	0,0%	100,0%	315,0%	0,0%	0	0
Store erhverv biogas	0,0%	0,0%	101,0%	0,0%	0	0
Store erhverv varmepumpe	0,0%	100,0%	290,0%	0,0%	0	0

	År 0	År 1	År 2	År 3	År 4	År 5	År 6	År 7	År 8	År 9	År 10	År 11	År 12	År 13	År 14	År 15	År 16	År 17	År 18	År 19	År 20
Varmebehov [MWh/år]	2022	2023	2024	2025	2026	2027	2028	2029	2030	2031	2032	2033	2034	2035	2036	2037	2038	2039	2040	2041	2042
Eksisterende forsyningsområde, varmebehov		13.086	13.086	13.086	13.086	13.086	13.086	13.086	13.086	13.086	13.086	13.086	13.086	13.086	13.086	13.086	13.086	13.086	13.086	13.086	13.086
Eksisterende forsyningsområde, nettab		5.031	5.031	5.031	5.031	5.031	5.031	5.031	5.031	5.031	5.031	5.031	5.031	5.031	5.031	5.031	5.031	5.031	5.031	5.031	5.031
Udvidelsesområde, bolig		0	0	0	0	0	0	0	0	0	0	0	0	0	0	0	0	0	0	0	0
Udvidelsesområde, små erhverv		0	0	0	0	0	0	0	0	0	0	0	0	0	0	0	0	0	0	0	0
Udvidelsesområde, store erhverv		0	0	0	0	0	0	0	0	0	0	0	0	0	0	0	0	0	0	0	0
Nettab i hovedledninger		0	0	0	0	0	0	0	0	0	0	0	0	0	0	0	0	0	0	0	0
Stikledningstab i udvidelsesområde, bolig		0	0	0	0	0	0	0	0	0	0	0	0	0	0	0	0	0	0	0	0
Stikledningstab i udvidelsesområde, små erhverv		0	0	0	0	0	0	0	0	0	0	0	0	0	0	0	0	0	0	0	0
Stikledningstab i udvidelsesområde, store erhverv		0	0	0	0	0	0	0	0	0	0	0	0	0	0	0	0	0	0	0	0
Sum		18.117	18.117	18.117	18.117	18.117	18.117	18.117	18.117	18.117	18.117	18.117	18.117	18.117	18.117	18.117	18.117	18.117	18.117	18.117	18.117

Projekt	2022	2023	2024	2025	2026	2027	2028	2029	2030	2031	2032	2033	2034	2035	2036	2037	2038	2039	2040	2041	2042
Drift og vedligehold, bolig	0	0	0	0	0	0	0	0	0	0	0	0	0	0	0	0	0	0	0	0	0
Drift og vedligehold, små erhverv	0	0	0	0	0	0	0	0	0	0	0	0	0	0	0	0	0	0	0	0	0
Drift og vedligehold, store erhverv	0	0	0	0	0	0	0	0	0	0	0	0	0	0	0	0	0	0	0	0	0
Drift og vedligehold, fjernvarme	0	385.892	385.892	385.892	385.892	385.892	385.892	385.892	385.892	385.892	385.892	385.892	385.892	385.892	385.892	385.892	385.892	385.892	385.892	385.892	385.892

Alternativ	2022	2023	2024	2025	2026	2027	2028	2029	2030	2031	2032	2033	2034	2035	2036	2037	2038	2039	2040	2041	2042
Drift og vedligehold, bolig	0	0	0	0	0	0	0	0	0	0	0	0	0	0	0	0	0	0	0	0	0
Drift og vedligehold, små erhverv	0	0	0	0	0	0	0	0	0	0	0	0	0	0	0	0	0	0	0	0	0
Drift og vedligehold, store erhverv	0	0	0	0	0	0	0	0	0	0	0	0	0	0	0	0	0	0	0	0	0
Drift og vedligehold, fjernvarme	0	697.505	697.505	697.505	697.505	697.505	697.505	697.505	697.505	697.505	697.505	697.505	697.505	697.505	697.505	697.505	697.505	697.505	697.505	697.505	697.505

Investeringer og drift og vedligehold pr. år inkl. nettoafgiftsfaktor [kr./år]	2022	2023	2024	2025	2026	2027	2028	2029	2030	2031	2032	2033	2034	2035	2036	2037	2038	2039	2040	2041	2042
Projekt	0	493.942	493.942	493.942	493.942	493.942	493.942	493.942	493.942	493.942	493.942	493.942	493.942	493.942	493.942	493.942	493.942	493.942	493.942	493.942	493.942
Alternativ	0	892.806	892.806	892.806	892.806	892.806	892.806	892.806	892.806	892.806	892.806	892.806	892.806	892.806	892.806	892.806	892.806	892.806	892.806	892.806	892.806

Nutidsværdi	Nutidsværdi
Projekt	7.020.101
Alternativ	12.688.916

Allingåbro Varmeværk

Projektforslag for udvidelse af forsyningsområdet

Generelle forudsætninger	
Kalkulationsrente	3,5%
Nettoafgiftsfaktor	1,28
Inflation fra 2021 til 2022	1,012

	Produktionsfordeling		Virkningsgrader	
	Projekt	Alternativ	Varme	EI
Varmepumpe 1	64,1%	0,0%	290,0%	0,0%
Flis kedel 1	0,0%	100,0%	108,0%	0,0%
Flis kedel 2	14,2%	0,0%	102,0%	0,0%
El kedel 1, spot	21,7%	0,0%	100,0%	0,0%
Individuel biogas	0,0%	0,0%	97,0%	0,0%
Individuel VP	0,0%	100,0%	315,0%	0,0%
Små erhverv biogas	0,0%	0,0%	97,0%	0,0%
Små erhverv varmpumpe	0,0%	100,0%	315,0%	0,0%
Store erhverv biogas	0,0%	0,0%	101,0%	0,0%
Store erhverv varmpumpe	0,0%	100,0%	290,0%	0,0%

	2023	2024	2025	2026	2027	2028	2029	2030	2031	2032	2033	2034	2035	2036	2037	2038	2039	2040	2041	2042
Varmebehov [MWh/år]																				
Eksisterende forsyningsområde, varmebehov	13.086	13.086	13.086	13.086	13.086	13.086	13.086	13.086	13.086	13.086	13.086	13.086	13.086	13.086	13.086	13.086	13.086	13.086	13.086	13.086
Eksisterende forsyningsområde, nettab	5.031	5.031	5.031	5.031	5.031	5.031	5.031	5.031	5.031	5.031	5.031	5.031	5.031	5.031	5.031	5.031	5.031	5.031	5.031	5.031
Udvidelsesområde, bolig	0	0	0	0	0	0	0	0	0	0	0	0	0	0	0	0	0	0	0	0
Udvidelsesområde, små erhverv	0	0	0	0	0	0	0	0	0	0	0	0	0	0	0	0	0	0	0	0
Udvidelsesområde, store erhverv	0	0	0	0	0	0	0	0	0	0	0	0	0	0	0	0	0	0	0	0
Nettab i hovedledninger	0	0	0	0	0	0	0	0	0	0	0	0	0	0	0	0	0	0	0	0
Stikledningstab i udvidelsesområde, bolig	0	0	0	0	0	0	0	0	0	0	0	0	0	0	0	0	0	0	0	0
Stikledningstab i udvidelsesområde, små erhverv	0	0	0	0	0	0	0	0	0	0	0	0	0	0	0	0	0	0	0	0
Stikledningstab i udvidelsesområde, store erhverv	0	0	0	0	0	0	0	0	0	0	0	0	0	0	0	0	0	0	0	0
Sum	18.117	18.117	18.117	18.117	18.117	18.117	18.117	18.117	18.117	18.117	18.117	18.117	18.117	18.117	18.117	18.117	18.117	18.117	18.117	18.117

Samlede emissioner for projektet [vægtenhed]

	2023	2024	2025	2026	2027	2028	2029	2030	2031	2032	2033	2034	2035	2036	2037	2038	2039	2040	2041	2042
CO ₂ [ton]	381	325	294	230	190	143	71	56	56	56	56	56	56	56	56	56	56	56	56	56
CH ₄ [kg]	830	719	663	568	520	457	425	394	394	394	394	394	394	394	394	394	394	394	394	394
N ₂ O [kg]	53	51	50	47	46	45	44	43	43	43	43	43	43	43	43	43	43	43	43	43
SO ₂ [kg]	235	227	219	203	187	163	132	124	124	124	124	124	124	124	124	124	124	124	124	124
NO _x [kg]	2.388	2.222	2.095	1.912	1.769	1.650	1.571	1.476	1.476	1.476	1.476	1.476	1.476	1.476	1.476	1.476	1.476	1.476	1.476	1.476
PM _{2,5} [kg]	95	95	95	94	94	94	93	93	93	93	93	93	93	93	93	93	93	93	93	93

Samlede emissioner for alternativet [vægtenhed]

	2023	2024	2025	2026	2027	2028	2029	2030	2031	2032	2033	2034	2035	2036	2037	2038	2039	2040	2041	2042
CO ₂ [ton]	0	0	0	0	0	0	0	0	0	0	0	0	0	0	0	0	0	0	0	0
CH ₄ [kg]	664	664	664	664	664	664	664	664	664	664	664	664	664	664	664	664	664	664	664	664
N ₂ O [kg]	242	242	242	242	242	242	242	242	242	242	242	242	242	242	242	242	242	242	242	242
SO ₂ [kg]	664	664	664	664	664	664	664	664	664	664	664	664	664	664	664	664	664	664	664	664
NO _x [kg]	5.435	5.435	5.435	5.435	5.435	5.435	5.435	5.435	5.435	5.435	5.435	5.435	5.435	5.435	5.435	5.435	5.435	5.435	5.435	5.435
PM _{2,5} [kg]	604	604	604	604	604	604	604	604	604	604	604	604	604	604	604	604	604	604	604	604

Emissioner [kr./år]

	2023	2024	2025	2026	2027	2028	2029	2030	2031	2032	2033	2034	2035	2036	2037	2038	2039	2040	2041	2042
Projekt	67.901	63.362	60.467	55.844	53.030	50.141	48.365	46.527	47.163	47.886	48.637	49.418	50.285	51.210	52.164	53.204	54.331	55.517	55.517	55.517
Alternativ	177.994	179.064	180.026	181.738	183.663	185.695	187.941	190.295	192.648	195.322	198.103	200.991	204.199	207.622	211.152	215.003	219.174	223.560	223.560	223.560

Nutidsværdi

	Nutidsværdi
Projekt	763.861
Alternativ	2.786.313

Allingåbro Varmeværk

Projektforslag for udvidelse af forsyningsområdet

Generelle forudsætninger	
Kalkulationsrente	3,5%
Nettoafgiftsfaktor	1,28

	Produktionsfordeling			Virkningsgrader	
	Projekt		Alternativ	Varme	El
Varmepumpe 1	64,1%		0,0%	290,0%	0,0%
Flis kedel 1	0,0%		100,0%	108,0%	0,0%
Flis kedel 2	14,2%		0,0%	102,0%	0,0%
El kedel 1, spot	21,7%		0,0%	100,0%	0,0%
Individuel biogas	0,0%		0,0%	97,0%	0,0%
Individuel VP	0,0%		100,0%	315,0%	0,0%
Små erhverv biogas	0,0%		0,0%	97,0%	0,0%
Små erhverv varmpumpe	0,0%		100,0%	315,0%	0,0%
Store erhverv biogas	0,0%		0,0%	101,0%	0,0%
Store erhverv varmpumpe	0,0%		100,0%	290,0%	0,0%

Varmebehov [MWh/år]	2023	2024	2025	2026	2027	2028	2029	2030	2031	2032	2033	2034	2035	2036	2037	2038	2039	2040	2041	2042
Eksisterende forsyningsområde, varmebehov	13.086	13.086	13.086	13.086	13.086	13.086	13.086	13.086	13.086	13.086	13.086	13.086	13.086	13.086	13.086	13.086	13.086	13.086	13.086	13.086
Eksisterende forsyningsområde, nettab	5031	5031	5031	5031	5031	5031	5031	5031	5031	5031	5031	5031	5031	5031	5031	5031	5031	5031	5031	5031
Udvidelsesområde, bolig	0	0	0	0	0	0	0	0	0	0	0	0	0	0	0	0	0	0	0	0
Udvidelsesområde, små erhverv	0	0	0	0	0	0	0	0	0	0	0	0	0	0	0	0	0	0	0	0
Udvidelsesområde, store erhverv	0	0	0	0	0	0	0	0	0	0	0	0	0	0	0	0	0	0	0	0
Stikledningstab i udvidelsesområde, bolig	0	0	0	0	0	0	0	0	0	0	0	0	0	0	0	0	0	0	0	0
Stikledningstab i udvidelsesområde, små erhverv	0	0	0	0	0	0	0	0	0	0	0	0	0	0	0	0	0	0	0	0
Stikledningstab i udvidelsesområde, store erhverv	0	0	0	0	0	0	0	0	0	0	0	0	0	0	0	0	0	0	0	0
Sum	18.117	18.117	18.117	18.117	18.117	18.117	18.117	18.117	18.117	18.117	18.117	18.117	18.117	18.117	18.117	18.117	18.117	18.117	18.117	18.117

Afgifter iht. lovtjekster

Naturskadedel, elpatronordningen	2022	
Energiafgift	52,5	kr./GJ varme
CO2 afgift	10,2	kr./GJ brændsel
NOX afgift	0,2	kr./GJ brændsel
Samlet afgiftsprovnu		

Naturskadedel, elpatronordningen	2022	
Energiafgift	63,0	kr./GJ brændsel
CO2 afgift	10,2	kr./GJ brændsel
NOX afgift	0,8	kr./GJ brændsel
Methan afgift	1,8	kr./GJ brændsel
Samlet afgiftsprovnu	75,78	kr./GJ brændsel

Varmepumpe og elkedel	2022	
Energiafgift**	4,0	kr./MWh el
Samlet afgiftsprovnu	4,0	kr./MWh el

** PSO er ikke medregnet, da den udfases frem mod 2022.

Varmepumpe, individuel	2022	
El-afgift	8,0	kr./MWh el
Samlet afgiftsprovnu	8,0	kr./MWh el

Flis kedel KV	2022	
NOX afgift	0,5	kr./GJ brændsel
Samlet afgiftsprovnu	0,50	kr./GJ brændsel

Gasolie kedel	2022	
Energiafgift	63,0	kr./GJ brændsel
CO2 afgift	13,2	kr./GJ brændsel
NOX afgift	0,3	kr./GJ brændsel
Samlet afgiftsprovnu	76,46	kr./GJ brændsel

Halm kedel/KV (efter refusion)	2022	
Svovlafgift	1,3	kr./GJ brændsel
NOX afgift	0,48	kr./GJ brændsel
Samlet afgiftsprovnu	1,74	kr./GJ brændsel

Naturskadedel/gastur bine	2022	
Energiafgift	63,0	kr./GJ brændsel
CO2 afgift	10,2	kr./GJ brændsel
NOX afgift	0,2	kr./GJ brændsel
Samlet afgiftsprovnu	73,46	kr./GJ brændsel

Affald (leveret varme) og bortkølet varme)	2022	
kr./kg Nox	26,0	kr./GJ varme
kr./ton affald	26,5	kr./GJ varme
CO2 (afgift 1 kr./ton CO2)	0,4	kr./GJ brændsel
	0,1	kr./GJ brændsel
	7,6	kr./GJ brændsel

Træpille kedel	2022	
NOX afgift	0,4	kr./GJ brændsel
Samlet afgiftsprovnu	0,40	kr./GJ brændsel

Bioolie/Methanol kedel	2022	
Energiafgift	63,0	kr./GJ brændsel
NOX afgift	0,3	kr./GJ brændsel
Samlet afgiftsprovnu	63,28	kr./GJ brændsel

Træpille kraftvarme f	2022	
Energiafgift	2,47	kr./GJ brændsel
NOX afgift	1,1	kr./GJ brændsel
Methan afgift	1,3	kr./GJ brændsel
Grundtillæg	45,6	Øre/kWh
Naturskadedel	0	Øre/kWh

Overskudsvarmeafgift	2022	
Overskudsvarmeafgift	25,8	kr./GJ varme

Afgiftsprovnu årligt inkl. nettoafgiftsfaktor [kr./år]

	2023	2024	2025	2026	2027	2028	2029	2030	2031	2032	2033	2034	2035	2036	2037	2038	2039	2040	2041	2042
Projekt	46.443	46.443	46.443	46.443	46.443	46.443	46.443	46.443	46.443	46.443	46.443	46.443	46.443	46.443	46.443	46.443	46.443	46.443	46.443	46.443
Alternativ	38.650	38.650	38.650	38.650	38.650	38.650	38.650	38.650	38.650	38.650	38.650	38.650	38.650	38.650	38.650	38.650	38.650	38.650	38.650	38.650

Nutidsværdi

	Nutidsværdi
Projekt	660.063
Alternativ	549.304

Allingåbro_PF_.epp

Udskrevet/Side
15-11-2022 14:22:59 / 1Brugerlicens :
Dansk Fjernvarmes Projektselskab A.m.b.a.
Merkurvej 7
DK-6000 Kolding
7630 8001**Sammenlign energi omsætning**

Beregnet periode: 01-2021 - 12-2021

		Reference	Projektforslag
Varmebehov	[MWh]	18.117,2	18.117,2
Elektricitet forbrugt af energianlæg Elspotmarked	[MWh]	0,0	3.998,8
Modtaget elektricitet Elspotmarked	[MWh]	0,0	3.998,8
Peak	[MWh]	0,000	0,671
CO2 emission	[ton]	0,000	0,000
Elektricitet forbrugt af energianlæg Nedregulering	[MWh]	0,0	3.933,1
Modtaget elektricitet Nedregulering	[MWh]	0,0	3.933,1
Peak	[MWh]	0,000	10,000
CO2 emission	[ton]	0,000	0,000
Energianlæg: Fliskedel			
Flis forbrug	[ton]	0,0	966,4
Flis forbrug	[MWh]	0,0	2.523,5
Varme prod.	[MWh]	0,0	2.574,1
Processvarme prod.	[MWh]	0,0	0,0
Elproduktion.	[MWh]	0,0	0,0
Elforbrug.	[MWh]	0,0	0,0
Køleprod.	[MWh]	0,0	0,0
Varmeforbrug.	[MWh]	0,0	0,0
Procesvarmeforbrug.	[MWh]	0,0	0,0
Driftstimer	[timer]	0,0	1.711,0
Fuldlastsdriftstimer	[timer]	0,0	429,2
Starter		0,0	28,0
Udnyttelsesfaktor	[%]	0,0	4,9
Totaleffektivitet	[%]	0,0	102,0
Energianlæg: Varmepumpe			
Varme prod.	[MWh]	0,0	11.610,0
Processvarme prod.	[MWh]	0,0	0,0
Elproduktion.	[MWh]	0,0	0,0
Elforbrug.	[MWh]	0,0	3.998,8
Køleprod.	[MWh]	0,0	0,0
Varmeforbrug.	[MWh]	0,0	0,0
Procesvarmeforbrug.	[MWh]	0,0	0,0
Driftstimer	[timer]	0,0	6.395,0
Fuldlastsdriftstimer	[timer]	0,0	6.378,6
Starter		0,0	282,0
COP varme	[%]	0,0	2,9
Udnyttelsesfaktor	[%]	0,0	70,7
Totaleffektivitet	[%]	0,0	290,3

Allingåbro_PF_.epp

Udskrevet/Side
15-11-2022 14:22:59 / 2Brugerlicens :
Dansk Fjernvarmes Projektselskab A.m.b.a.
Merkurvej 7
DK-6000 Kolding
7630 8001

Sammenlign energi omsætning

Energianlæg: Oliekedel

Fuelolie forbrug	[liter]	0,0	0,0
Fuelolie forbrug	[MWh]	0,0	0,0
Varme prod.	[MWh]	0,0	0,0
Processvarme prod.	[MWh]	0,0	0,0
Elproduktion.	[MWh]	0,0	0,0
Elforbrug.	[MWh]	0,0	0,0
Køleprod.	[MWh]	0,0	0,0
Varmeforbrug.	[MWh]	0,0	0,0
Procesvarmeforbrug.	[MWh]	0,0	0,0
Driftstimer	[timer]	0,0	0,0
Fuldlastsdriftstimer	[timer]	0,0	0,0
Starter		0,0	0,0
Udnyttelsesfaktor	[%]	0,0	0,0
Totaleffektivitet	[%]	0,0	0,0

Energianlæg: Elkedel

Varme prod.	[MWh]	0,0	3.933,1
Processvarme prod.	[MWh]	0,0	0,0
Elproduktion.	[MWh]	0,0	0,0
Elforbrug.	[MWh]	0,0	3.933,1
Køleprod.	[MWh]	0,0	0,0
Varmeforbrug.	[MWh]	0,0	0,0
Procesvarmeforbrug.	[MWh]	0,0	0,0
Driftstimer	[timer]	7.451,0	396,0
Fuldlastsdriftstimer	[timer]	0,0	393,3
Starter		12,0	116,0
COP varme	[%]	0,0	1,0
Udnyttelsesfaktor	[%]	0,0	4,5
Totaleffektivitet	[%]	0,0	100,0

Energianlæg: Ny fliskedel

Flis forbrug	[ton]	6.424,1	0,0
Flis forbrug	[MWh]	16.773,9	0,0
Varme prod.	[MWh]	18.117,2	0,0
Processvarme prod.	[MWh]	0,0	0,0
Elproduktion.	[MWh]	0,0	0,0
Elforbrug.	[MWh]	0,0	0,0
Køleprod.	[MWh]	0,0	0,0
Varmeforbrug.	[MWh]	0,0	0,0
Procesvarmeforbrug.	[MWh]	0,0	0,0
Driftstimer	[timer]	7.440,0	0,0
Fuldlastsdriftstimer	[timer]	3.357,6	0,0
Starter		12,0	0,0
Udnyttelsesfaktor	[%]	38,3	0,0
Totaleffektivitet	[%]	108,0	0,0

Brændselsforbrug: Flis

Brændselsforb.	[ton]	6.424,1	966,4
Brændselsforb.	MWh	16.773,9	2.523,5
Peak	[MW]	4,995	4,416
CO2 emission	[ton]	0,0	0,0

Brændselsforbrug: Fuelolie

Brændselsforb.	[liter]	0,0	0,0
Brændselsforb.	MWh	0,0	0,0
Peak	[MW]	0,000	0,000
CO2 emission	[ton]	0,0	0,0

Allingåbro_PF_.epp

Udskrevet/Side
15-11-2022 14:22:59 / 3Brugerlicens :
Dansk Fjernvarmes Projektselskab A.m.b.a.
Merkurvej 7
DK-6000 Kolding
7630 8001**Sammenlign energi omsætning**

Transmission mellem Eksisterende værk og Ny VP

Fra Eksisterende værk	[MWh]	0,0	0,0
Fra Ny VP	[MWh]	18.117,2	15.543,1
Tab	[MWh]	0,0	0,0