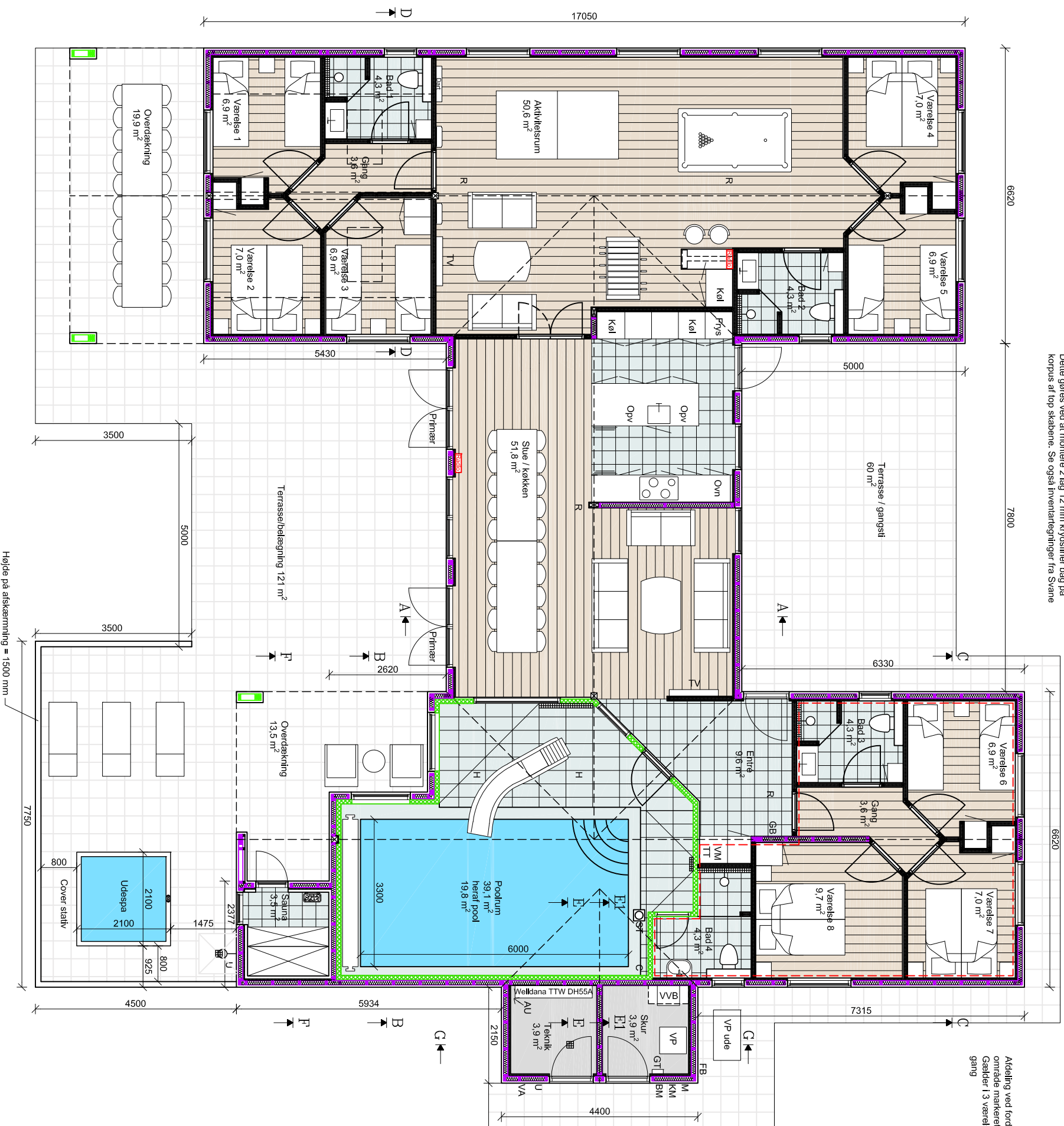


Hvis der er valgt top skabe over køle- / fryse skabe og der står 2 eller flere af disse skabe op af hinanden, skal topskabene sættes af på bagsiden, så de ikke kommer til at hænge. Dette gøres ved at montere 2 lag 12 mm krydsfiner bag på korpus af top skabene. Se også inventartegninger fra Svane



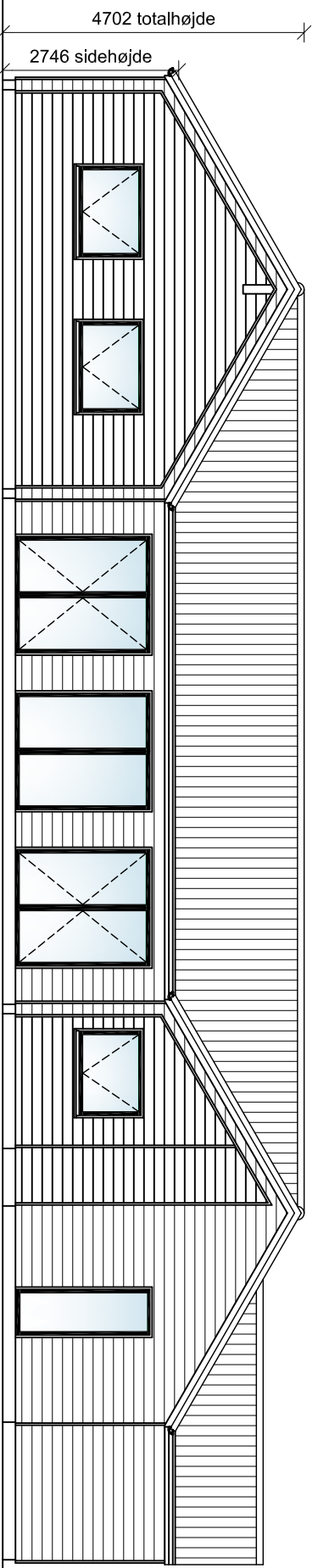
Afdeling ved forår laves med vandret loft i område markeret med røde stiplede streg. Gælder i 3 værelser, 2 badeværelser og gang

SKANLUX
- huse med overskud

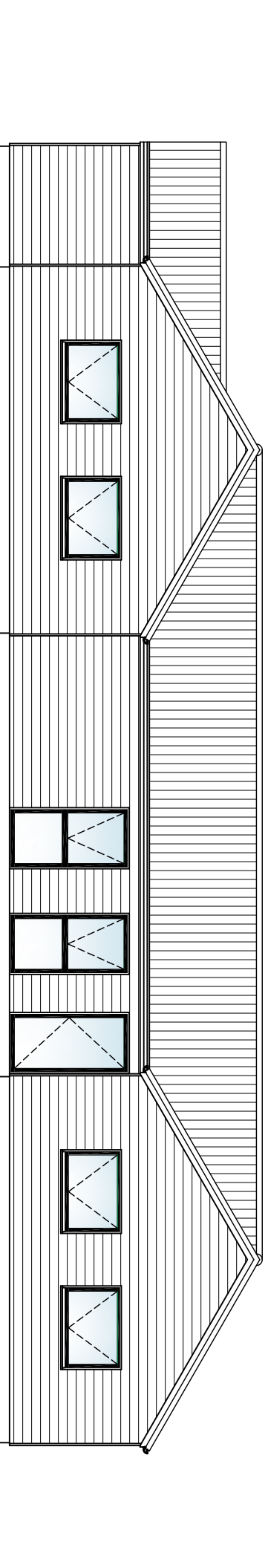
Emne: Plan A+ 267
Sag: Fyrrehaven 14+15 Fjellerup
Mål: 1:100
Dato: 29.06.23
Rettigheder til tegnings- og salgmateriale tilhører Skanlux og er beskyttet af lov om ophavsret

Livvej 2A, 8600 Viborg
Tlf. 70 21 45 21
info@skanlux.dk
www.skanlux.dk

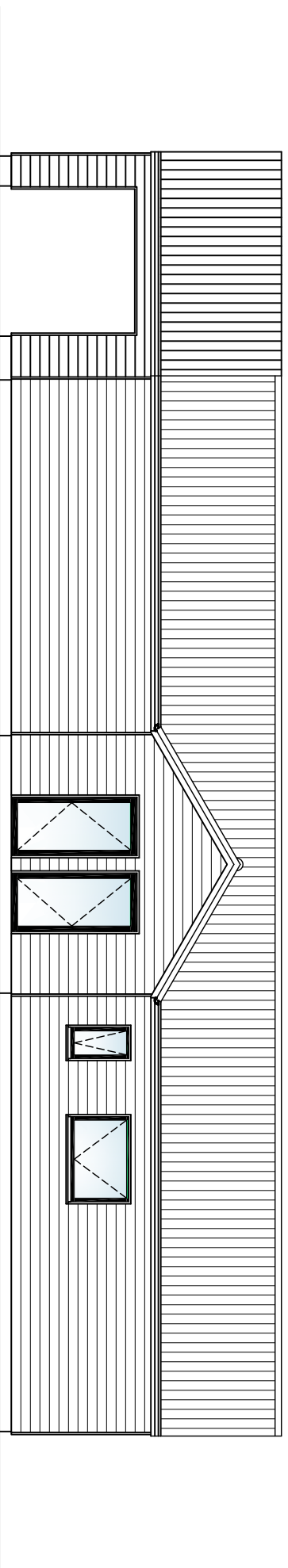
Inlt. pr
Tegn.nr. 0-02



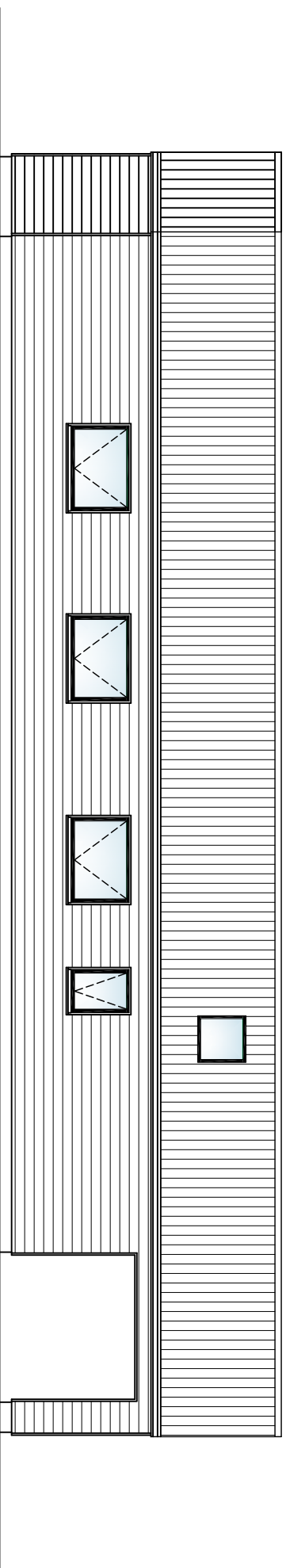
Facade mod syd



Facade mod nord



Facade mod øst



Facade mod vest

SKANLUX
- huse med overskud

Livvej 2A, 8600 Viborg
Tlf. 70 21 45 21
info@skanlux.dk
www.skanlux.dk

Emne: Facader A+ 267

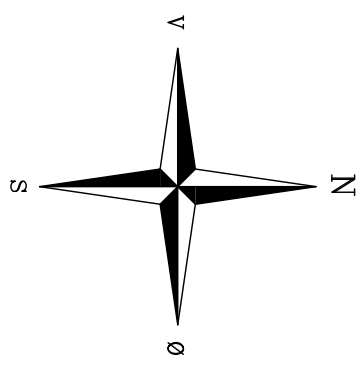
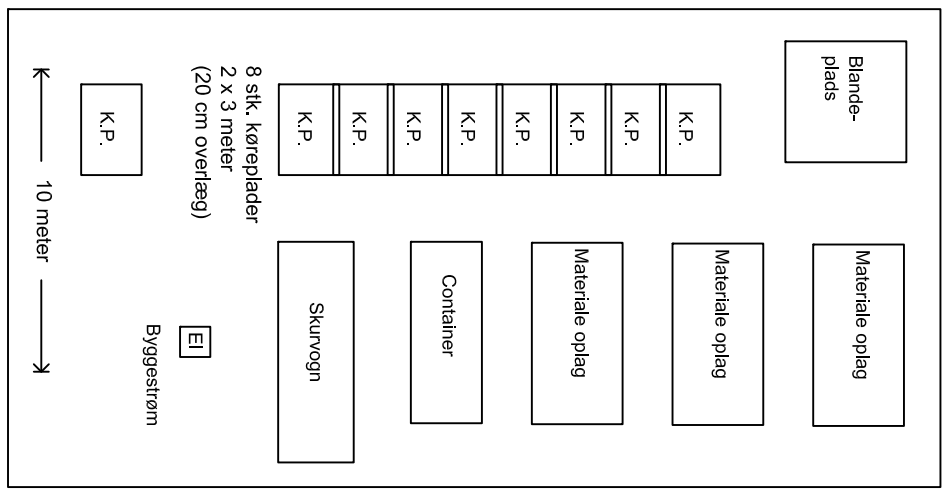
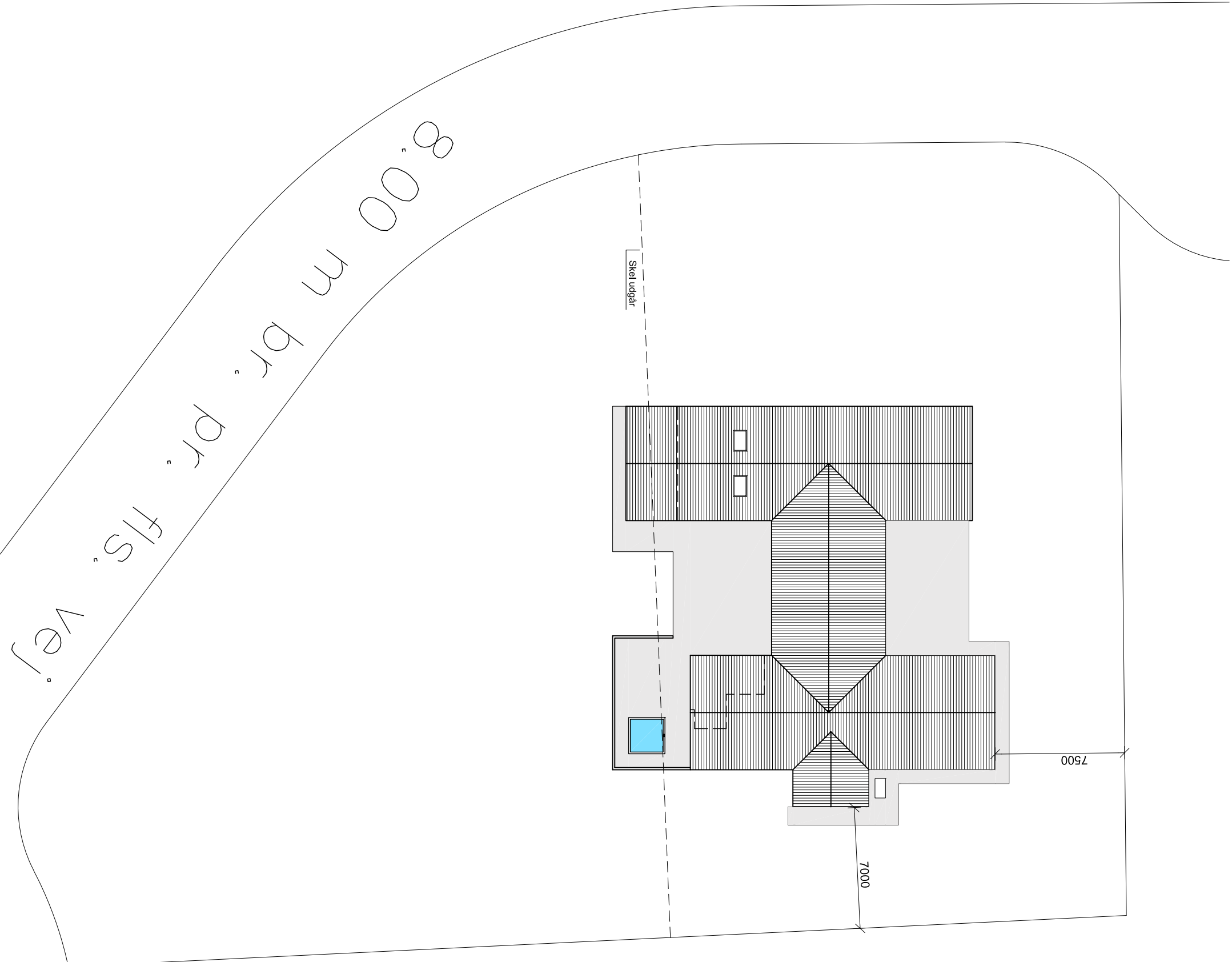
Sag: Fyrrehaven 14+15 Fjellerup

Mål: 1:100 Dato: 29.06.23

Int: pr

Tegn.nr: 2-01

Retliggheder til tegnings- og salgsmateriale tilhører Skanlux, og er beskyttet af lov om ophavsret.



Matrikelnummer: Del nr. 14+15
 Grund: 1202+1223 = 2425 m²
 Beboelse: 267 m²
 Overdækning(er): 33,4 m²
 Skur: 10 m²
 Bebyggelsesprocent: 11 %
 Hemse er beregningsmæssigt 4,5 m².
 Gulvareal er større.

SKANLUX - huse med overskud		Lisvej 2A, 8600 Viborg Tlf. 70 21 45 21 info@skanlux.dk www.skanlux.dk	
Emne: Belliggenhedsplan		Inlt:	pr
Sag: Fyrrehaven 14+15 Fjellerup		Tegn.nr:	
Mål: 1:250	Dato: 29.06.23		0-01
<small>Retliggheder til tegnings- og salgnemateriale tilhører Skanlux, og er beskyttet af lov om ophavsret.</small>			