

## Belysningsplan 2024

### Bilag A - Armaturoversigt

#### Fællesforvaltningen

Journal nr.: 23/6230

Dokument nr.: 74618-23

Dato: 22-08-2023

Version: august 2023



## Belysningsplan 2024, Norddjurs Kommune

### Bilag A

Armaturoversigt, pr. august 2023

#### Trafikveje og fordelingsveje (6-12 meter):

Armaturer til trafikveje er armaturer med optik til belysning af disse vejtyper:

- Nyx 450 eller 330 fra Focus Lighting
- Peak 380 fra Focus Lighting
- Københavnerarmatur fra Philips (Der kan vælges retrofit (ombygning af eksisterende armatur))



Nyx 450 T3



Nyx 330 T3



Peak 380



Københavner armatur

**Torve og pladser (3-5 meter):**

- Avenue F2 fra Thorn Lighting
- Space fra Focus Lighting
- Pin L304 fra Lampas
- Ballo L807 fra Lampas



Avenue F2



Space



PIN L304  
PARKLAMPE

BALLO L807  
PARKLAMPE

Pin L304

Ballo L807

**Bolig- og villaveje (5-8 meter):**

- Avenue F2 fra Thorn
- Cirrus fra Fagerhult
- Nyx 330 T3 fra Focus-Lighting
- Sky Park fra Focus-Lighting



*Avenue F2*



*Cirrus*



*Nyx 330 T3*



*Sky Park*



**Stier og parker (3-4 meter) (Armaturer til stier er typisk parkarmature):**

- Avenue F2 fra Thorn
- Pin L304/5 fra Lampas
- Nyx 330 SCL fra Focus-Lighting
- Sky park fra Focus-Lighting



*Avenue F2*



*Pin L304*



*Nyx 330 SCL*



*Sky Park*

**Alternativt parkarmatur anbefaler forvaltningen:**

- Plurio fra Thorn
- Space fra Focus-Lightning
- Homann Park fra Louis Poulsen
- Ballo L507 fra Lampas



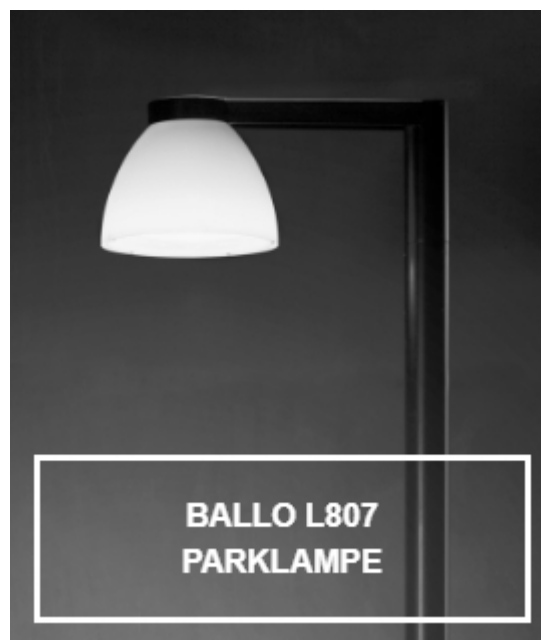
*Plurio*



*Space*



*Homman Park*



*Ballo L807*

**Alternativt vejarmatur, anbefaler forvaltningen:**

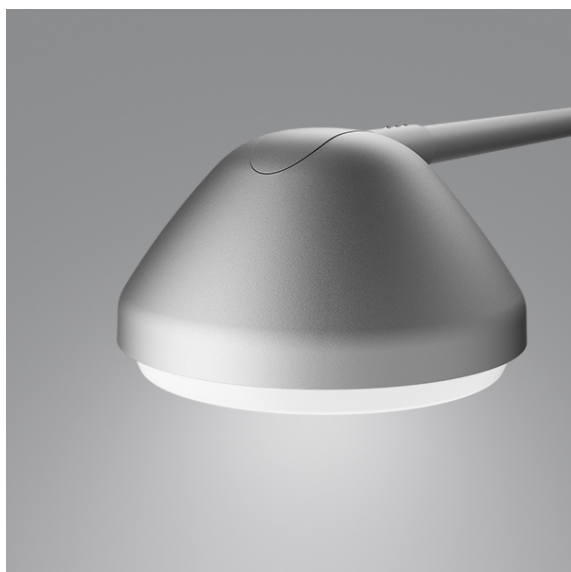
- Evolume fra Fagerhult
- CiviTEC fra Thorn
- Way fra Focus-Lighting
- Xperi fra Louis Poulsen



*Evolume*



*Civitec*



*Way*



*Xperi*