

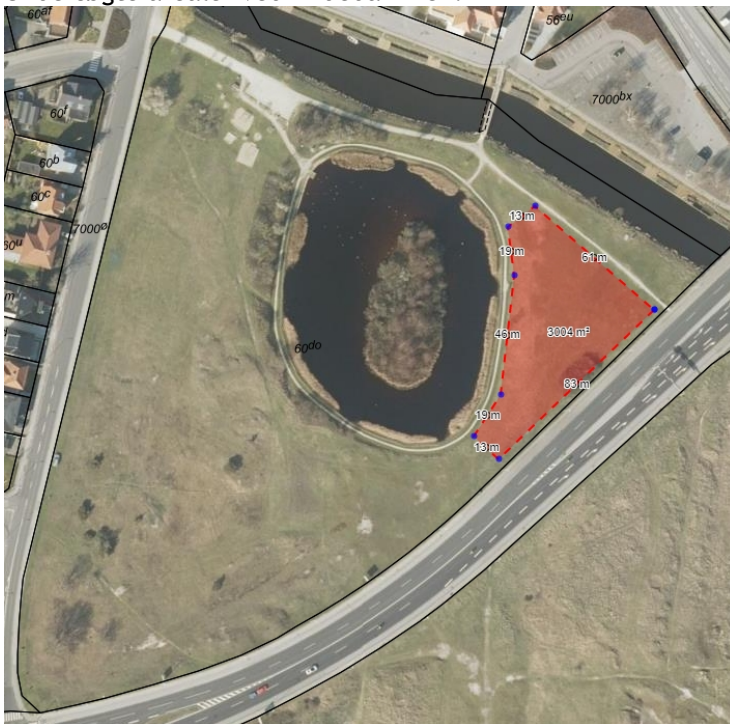
Notat

Dato: 8. marts 2022
Reference: Mads Holm-Petersen
Tlf.: 20 75 15 20
E-mail: mhp@norddjurs.dk
Journalnr.: 18/2513

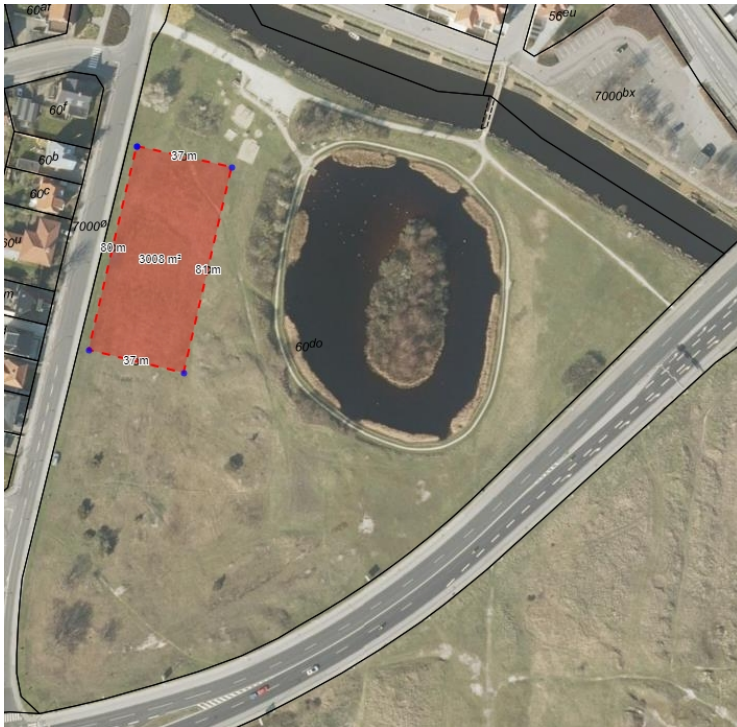
Undersøgte lokaliteter for parkering i nærheden af Sydhavnen

Nærværende oversigt beskriver de undersøgte lokaliteter for parkering i og omkring Sydhavnen i Grenaa.

Undersøgte arealer ved Andedammen.



Figur 1 Undersøgt areal (nr. 1) ved Andedammen (copyright SDFE og COWI)



Figur 2 Undersøgt areal (nr. 2) ved Andedammen (copyright SDFE og COWI)

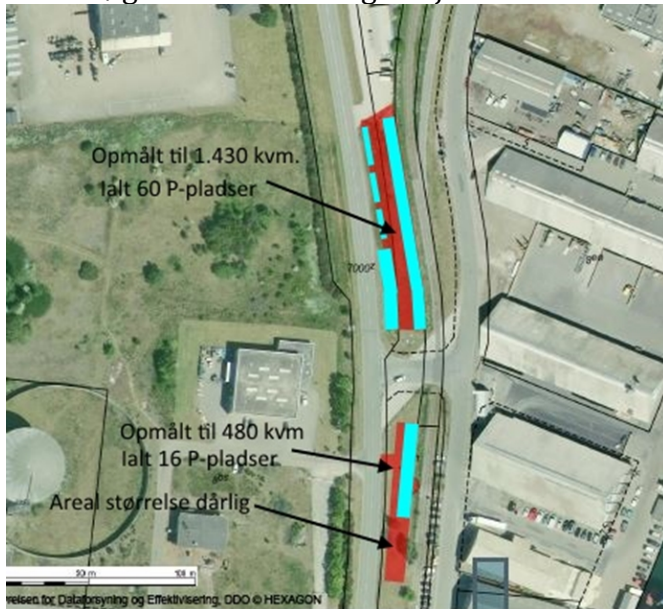
Undersøgte arealer ved Kystvej/Ringvejen



Figur 3 Undersøgte arealer ved Ringvejen og Kystvej

- **Areal 1:** ca. 160 grusparkeringspladser
- **Areal 2:** ca. 50 asfalterede p-pladser
- **Areal 3:** ca. 35 asfalterede p-pladser
- **Areal 4:** ca. 300 grusparkeringspladser
- **Areal 5:** ca. 300 grusparkeringspladser

Undersøgt areal ved Kattegatvej:



Figur 4 Undersøgt areal ved Kattegatvej

- **Areal 6:** ca. 76 grusparkeringspladser

I forslaget til lokalplan 100-707 for Grenaa Sydhavn er der åbnet for lokalisering af et nyt P-hus ved StenaLine.



Figur 5 Mulig lokalisering af parkeringshus (P) jf. forslag til lokalplan 100-707 for Grenaa Sydhavn

- Nettogevinsten ved etablering af parkeringshuset vil være ca. 300 parkeringspladser