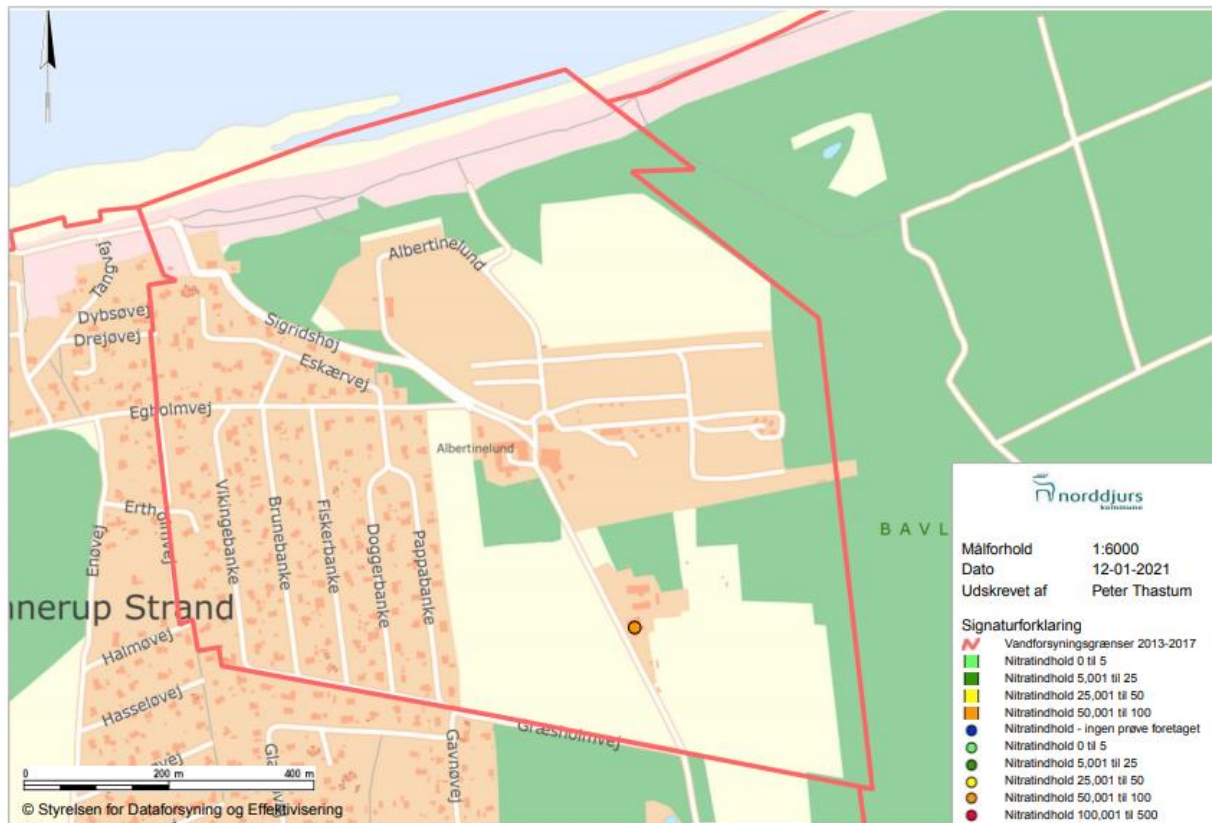


## Albertinelund

Bemærkning:

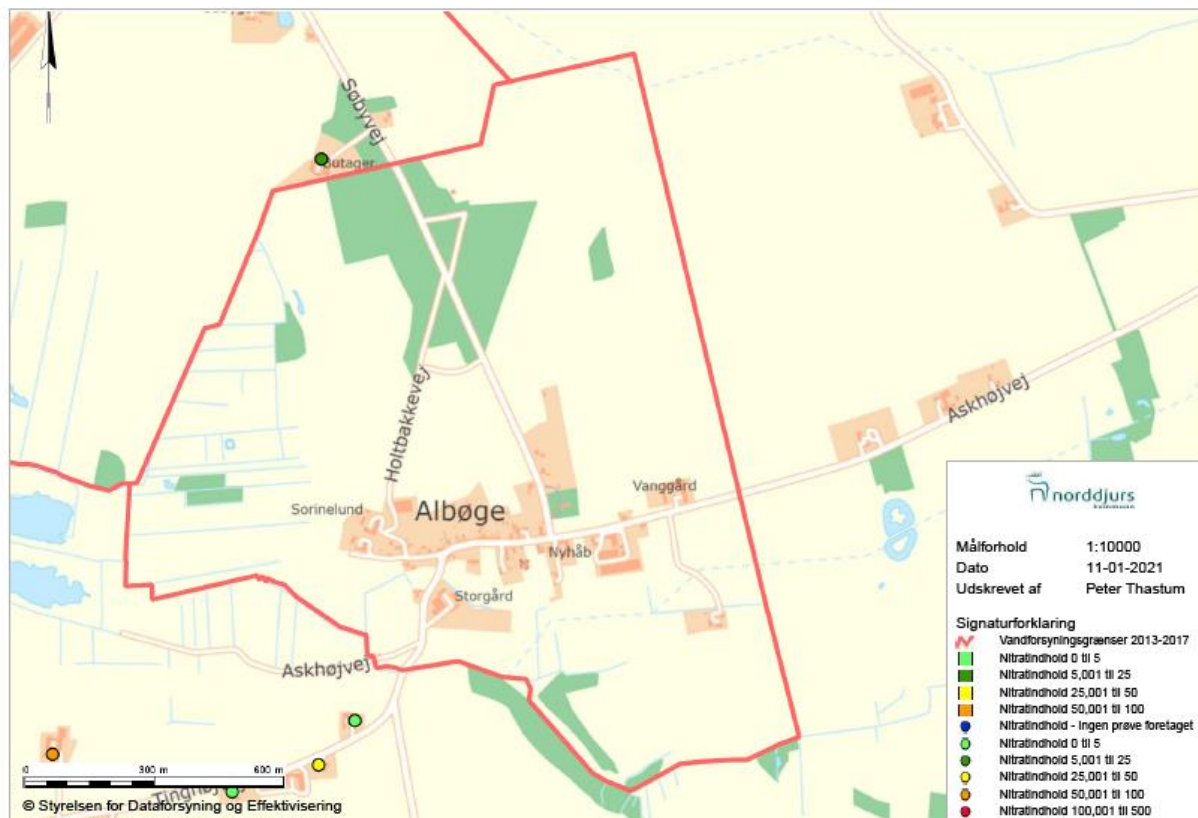
Forsyningsgrænsen mellem Bønnerup Vandværk og Albertinelund Vandværk skal muligvis justeres i sommerhusområdet for enkelte ejendomme.



## Albøge

Bemærkning:

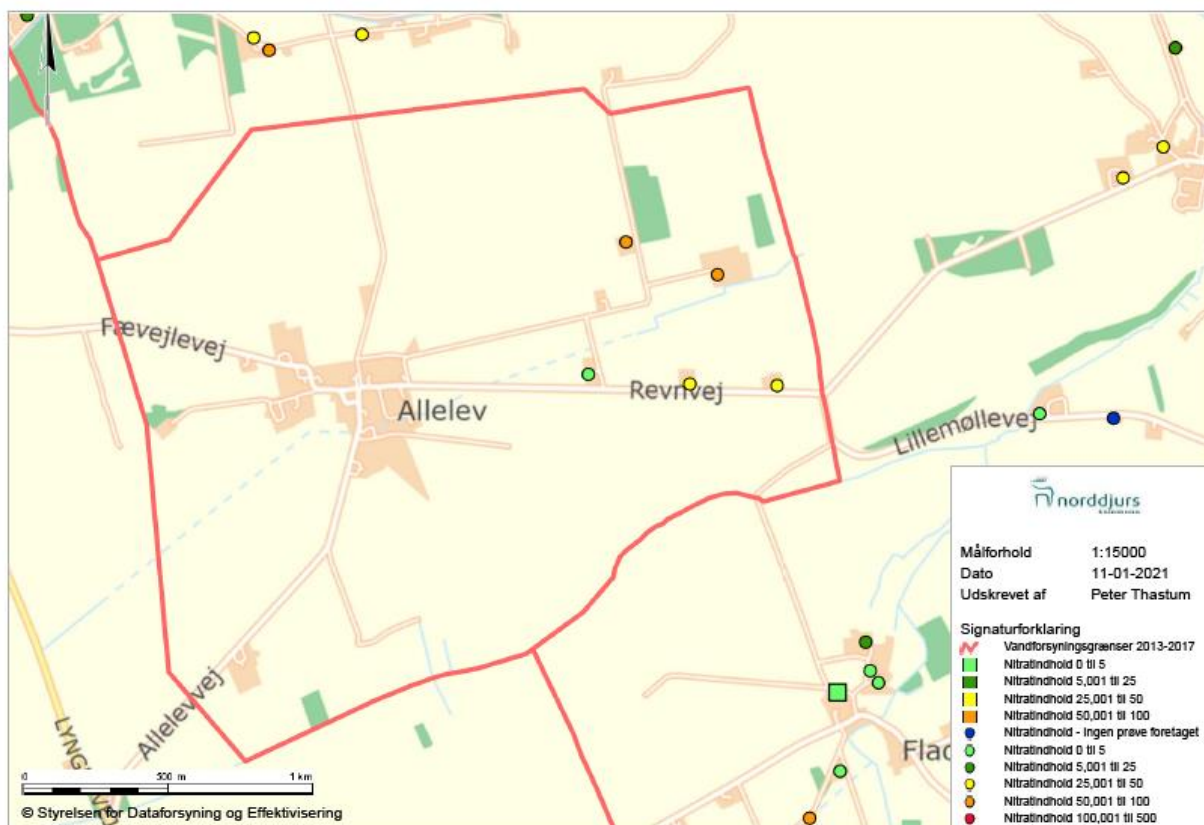
Ingen ændringer



## Allelev

Bemærkning:

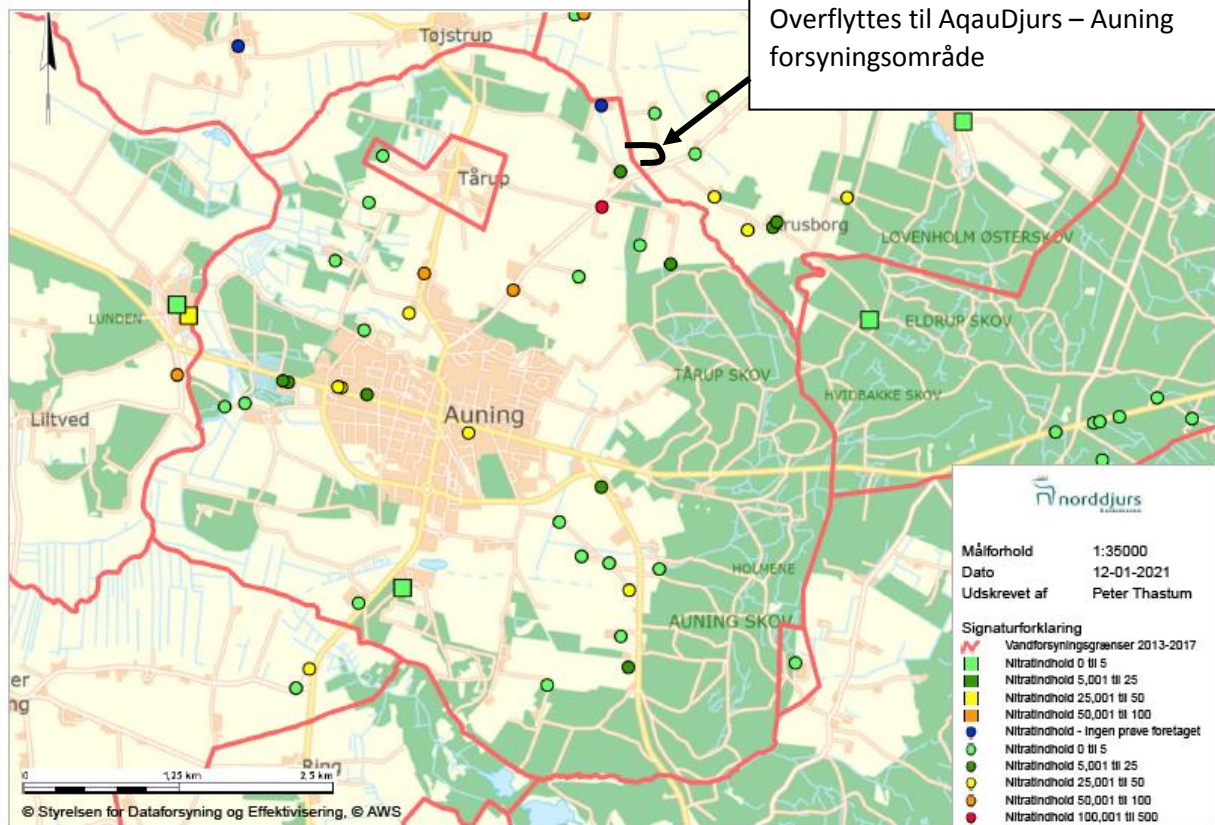
Ingen ændringer



## AquaDjurs – Auning

Bemærkning:

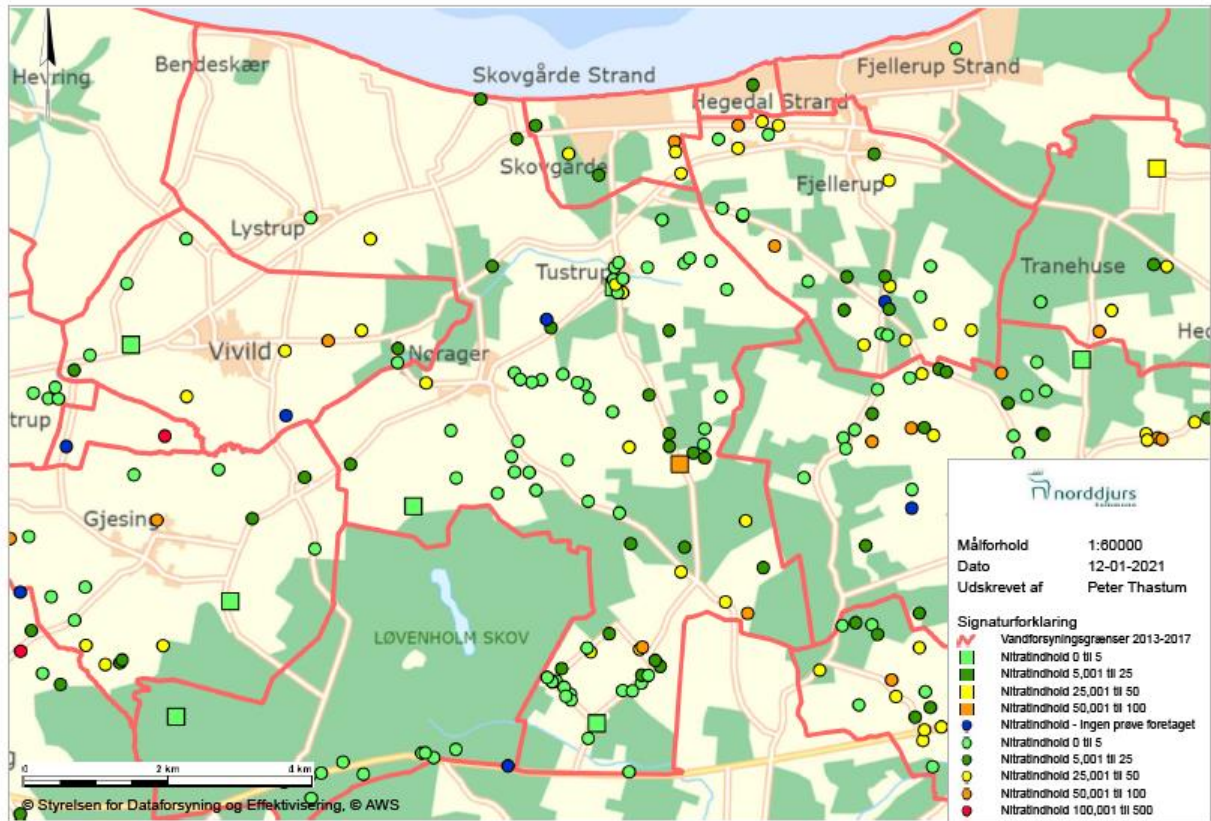
Auningvej 3 overflyttes til AquaDjurs - Auning forsyningsområde da ejendommen forsynes herfra



## AquaDjurs – Lystrup Str. / Nørager

Bemærkning:

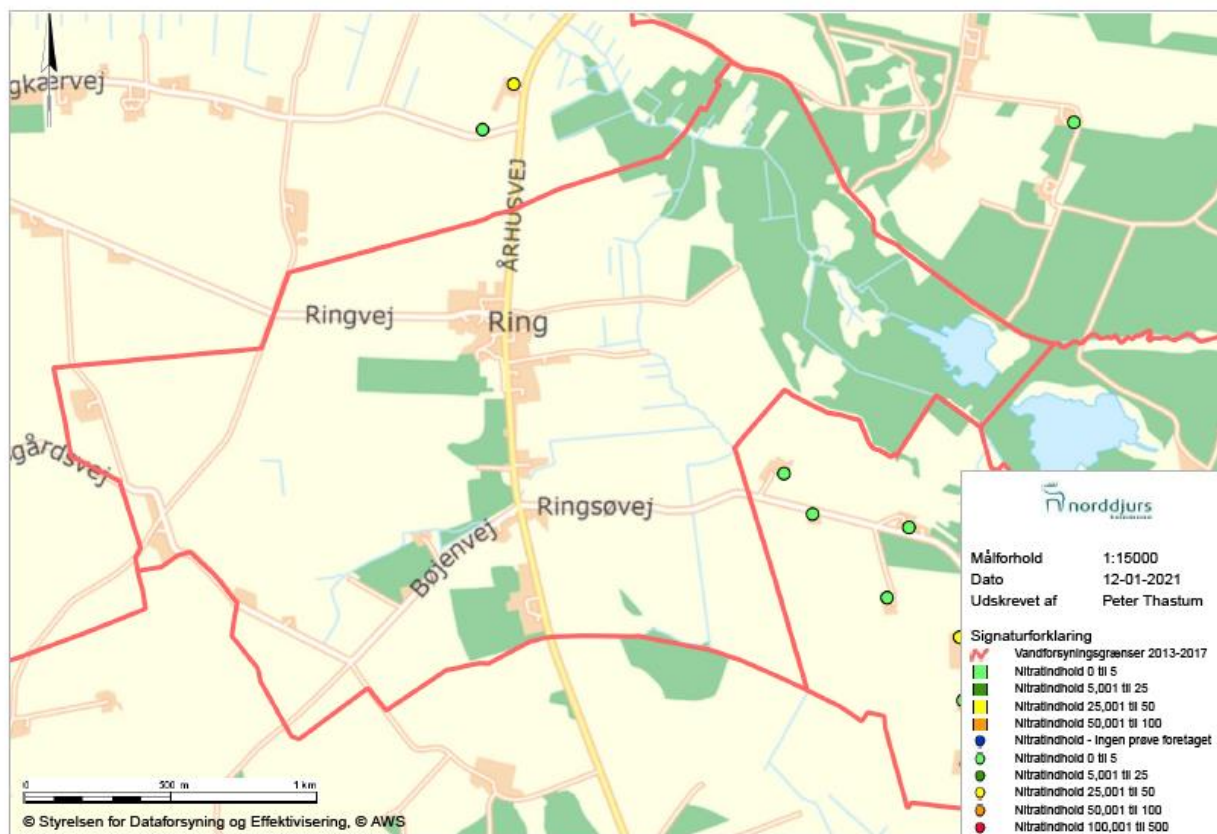
Ingen ændringer



## AquaDjurs – Ring

Bemærkning:

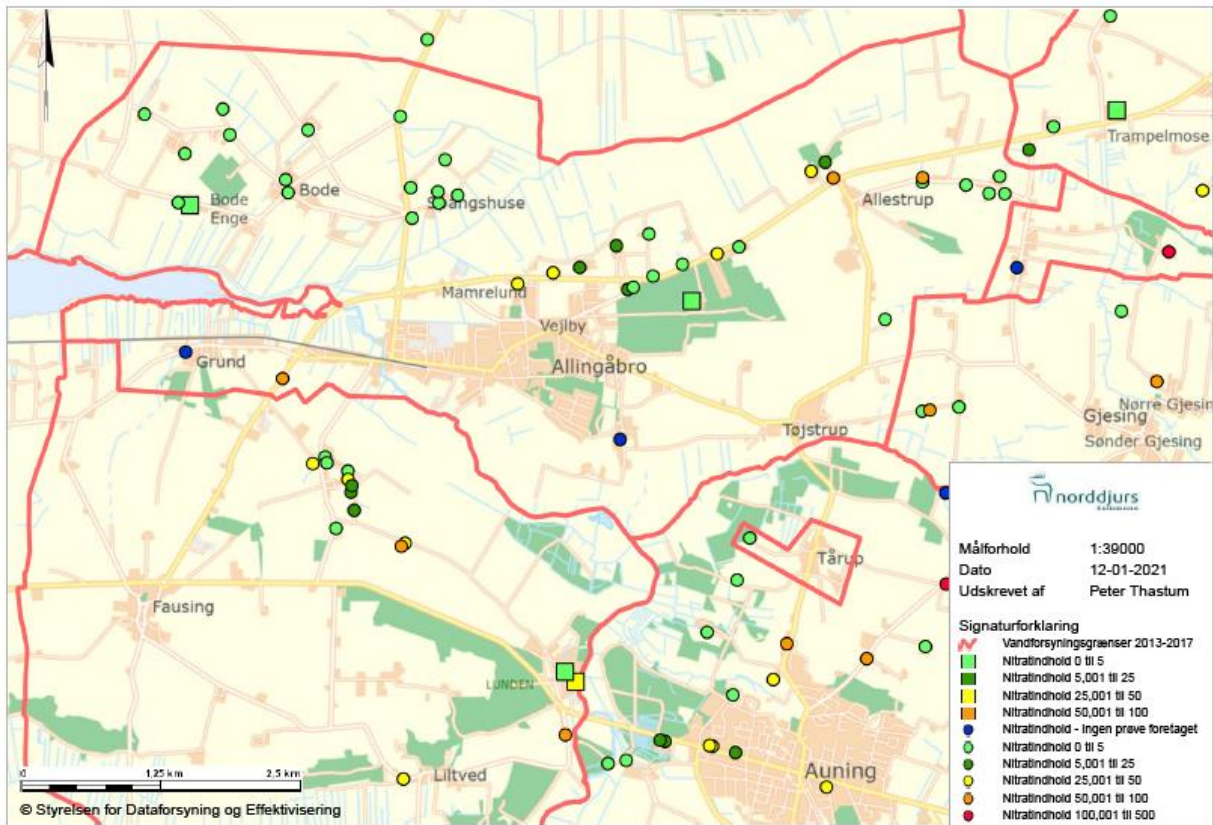
Ingen ændringer



## AquaDjurs – Tøjstrupvejen

Bemærkning:

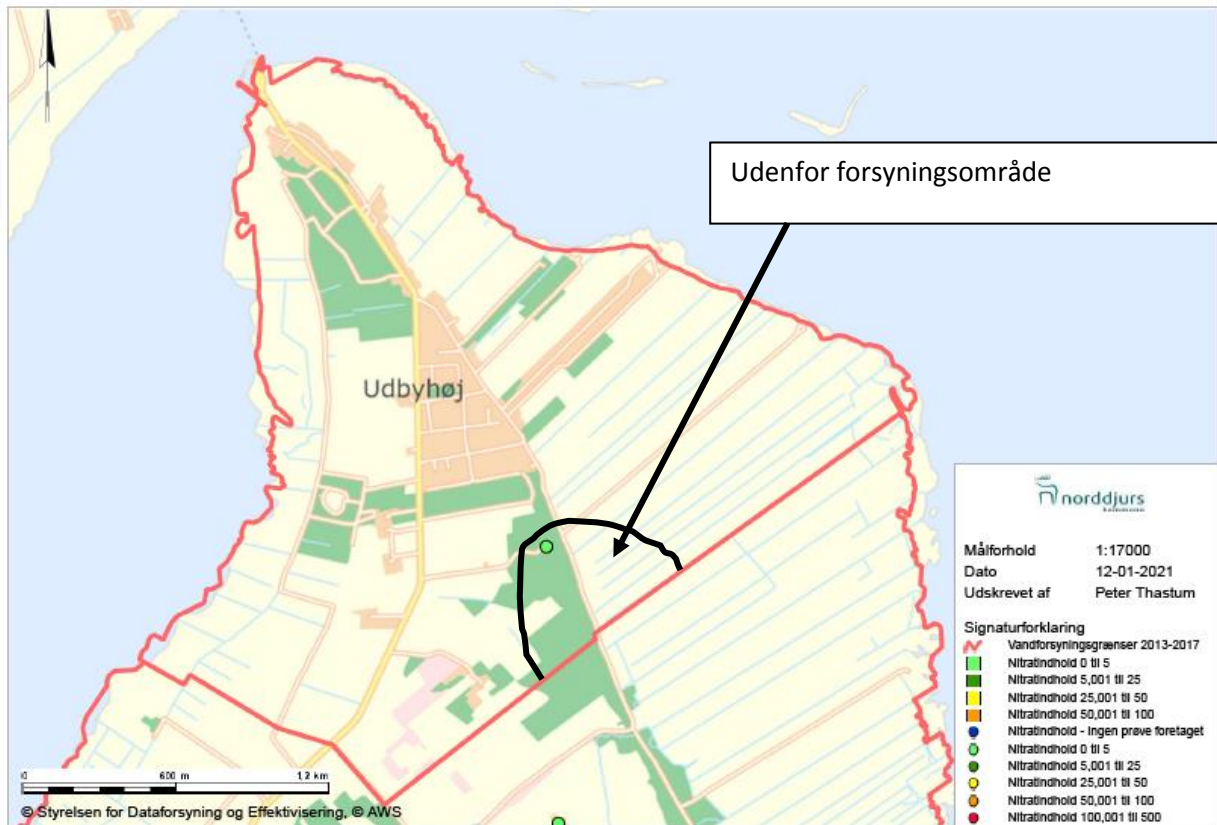
Ingen ændringer



## AquaDjurs – Udbyhøj

Bemærkning:

Rougsøvej 296 og Havvejen 18B fjernes fra forsyningsområde, så de fremover er udenfor forsyningsområde til almen vandforsyning

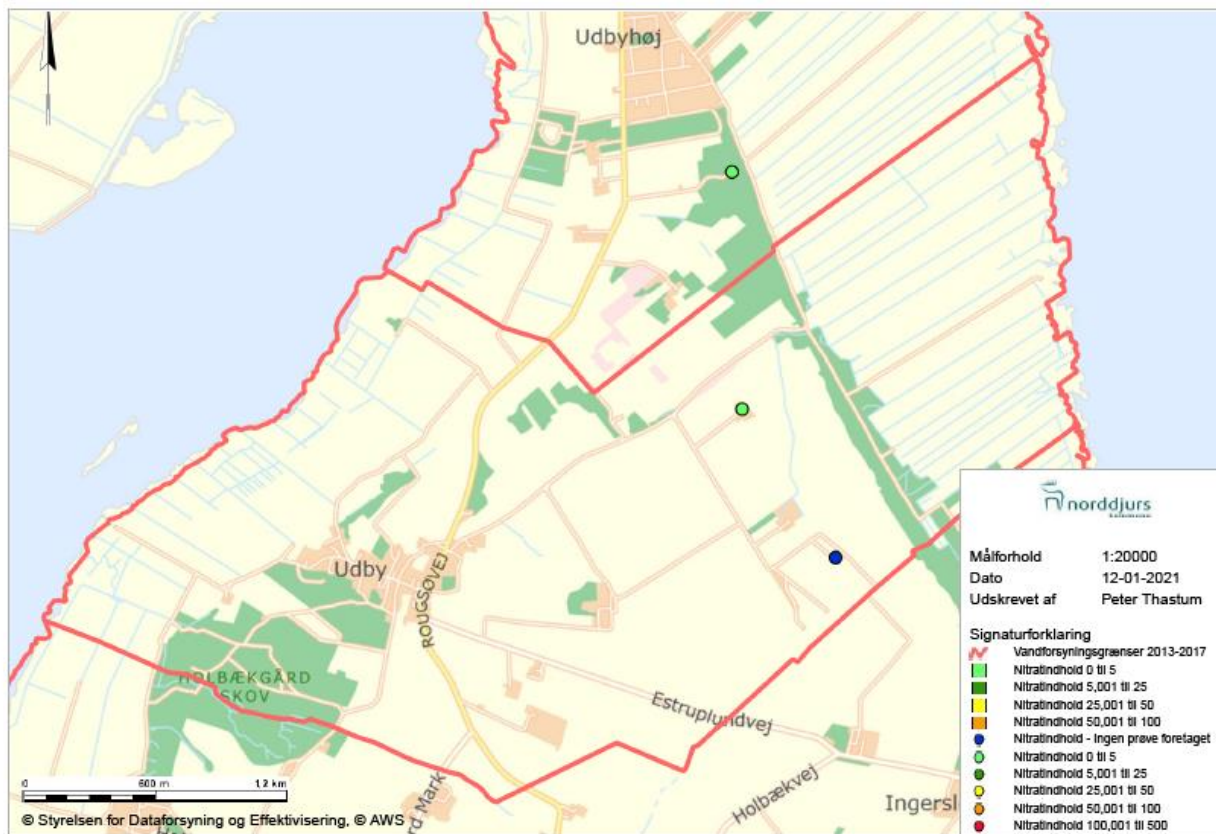




## AquaDjurs – Udby

Bemærkning:

Ingen ændringer

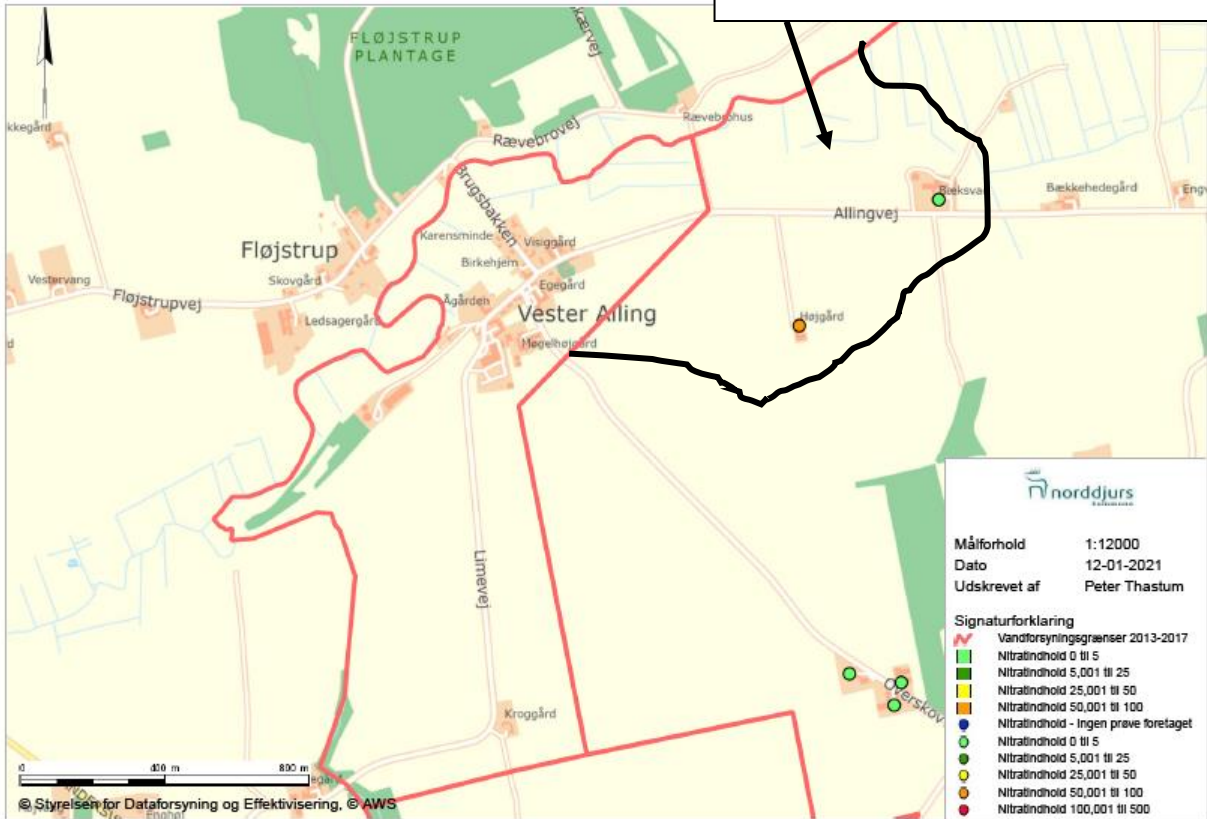


## AquaDjurs – Vester Alling

Bemærkning:

Allingvej 6 og 7 overføres fra Øster Alling Vandværks forsyningsområde

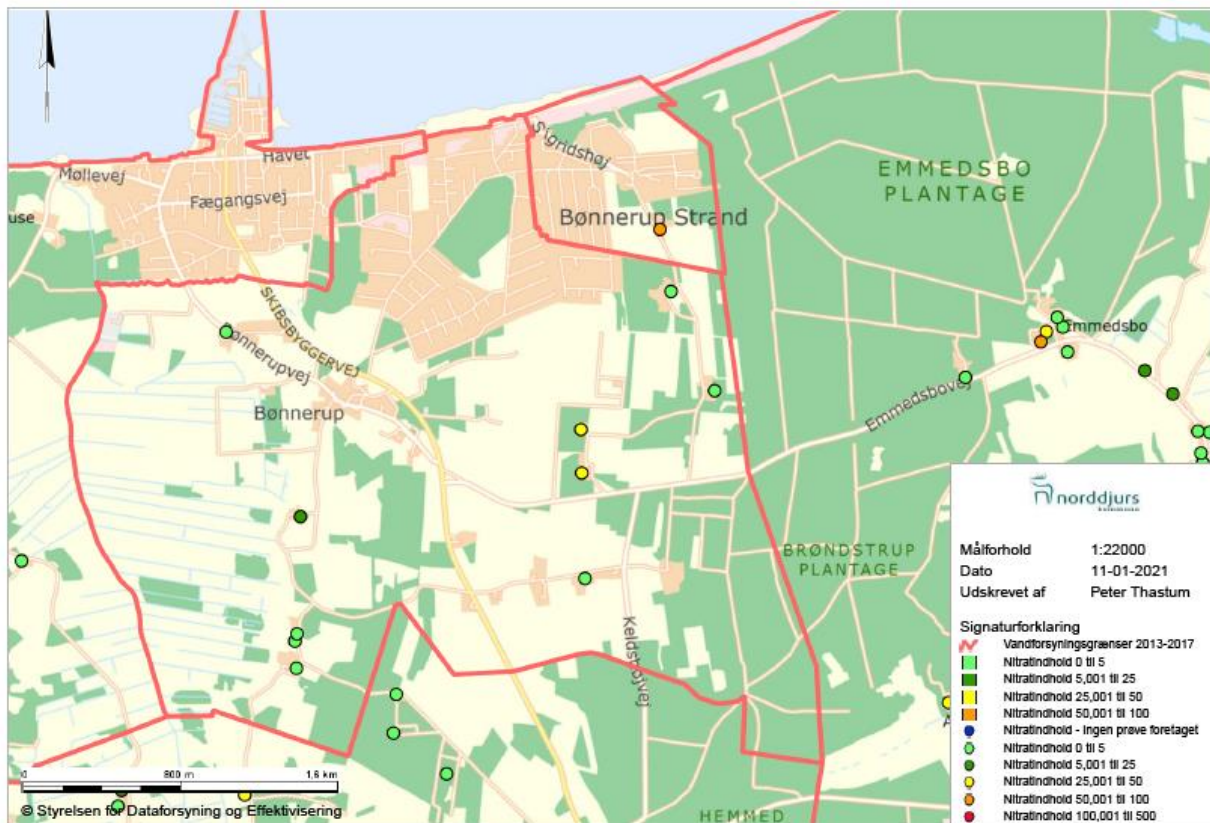
Overføres fra Øster Alling Vandværks forsyningsområde



## Bønnerup

Bemærkning:

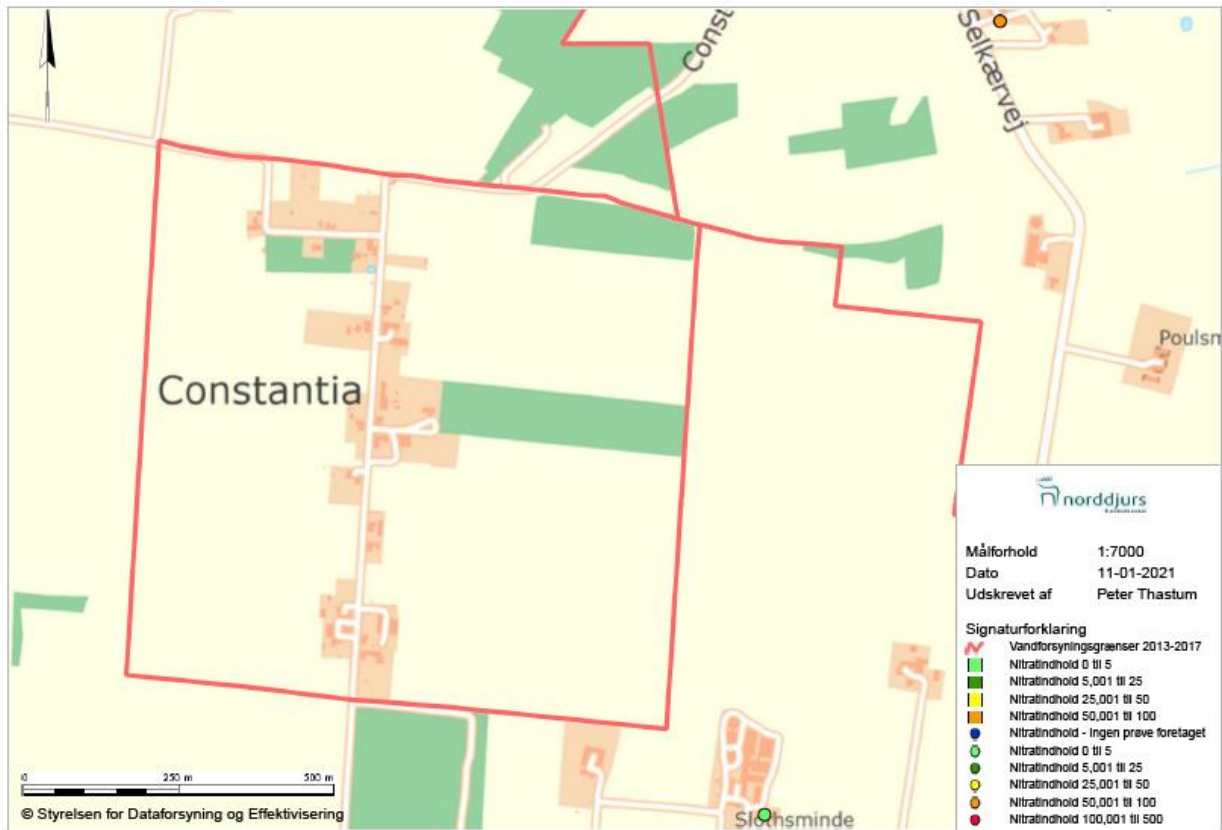
Forsyningsgrænsen mellem Bønnerup Vandværk og Albertinelund Vandværk skal muligvis justeres i sommerhusområdet for enkelte ejendomme.



# Constantia

Bemærkning:

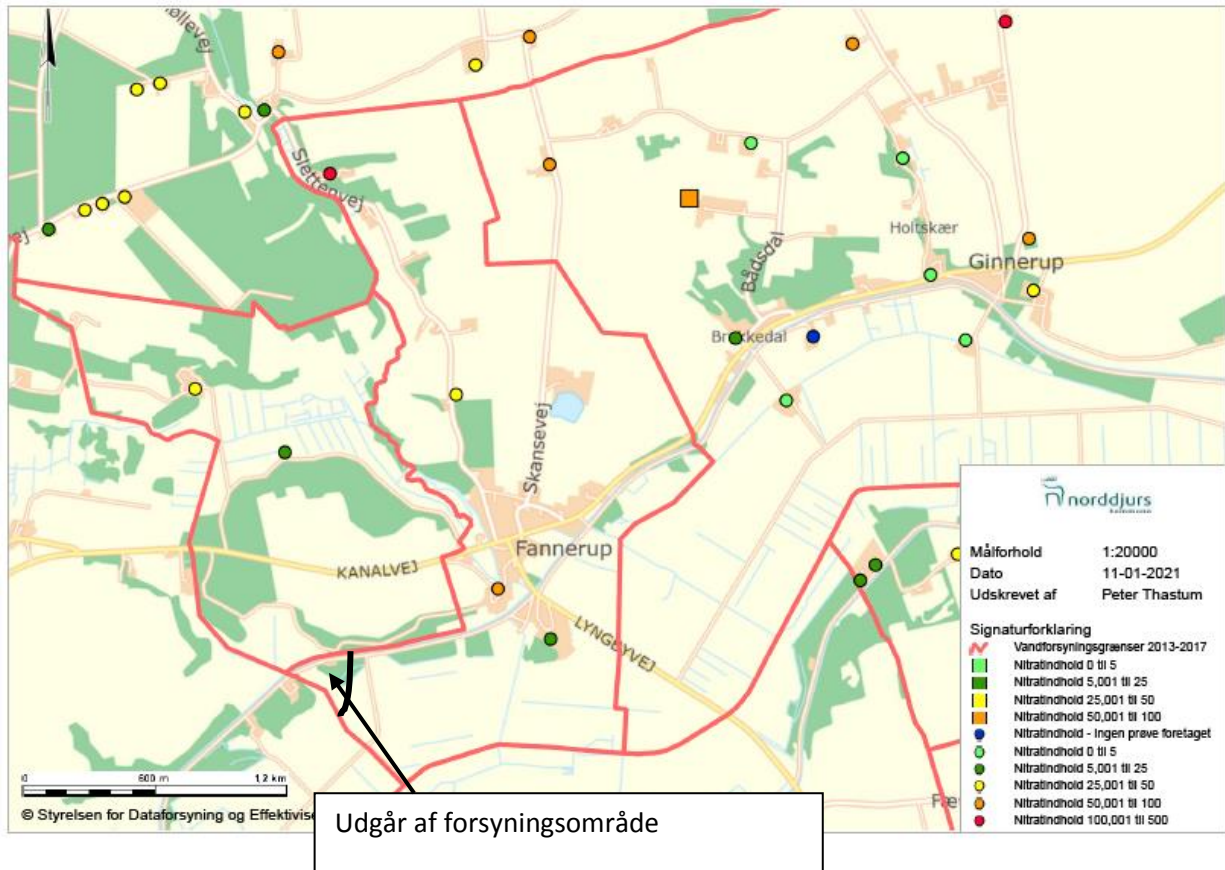
Ingen ændringer



## Fannerup

Bemærkning:

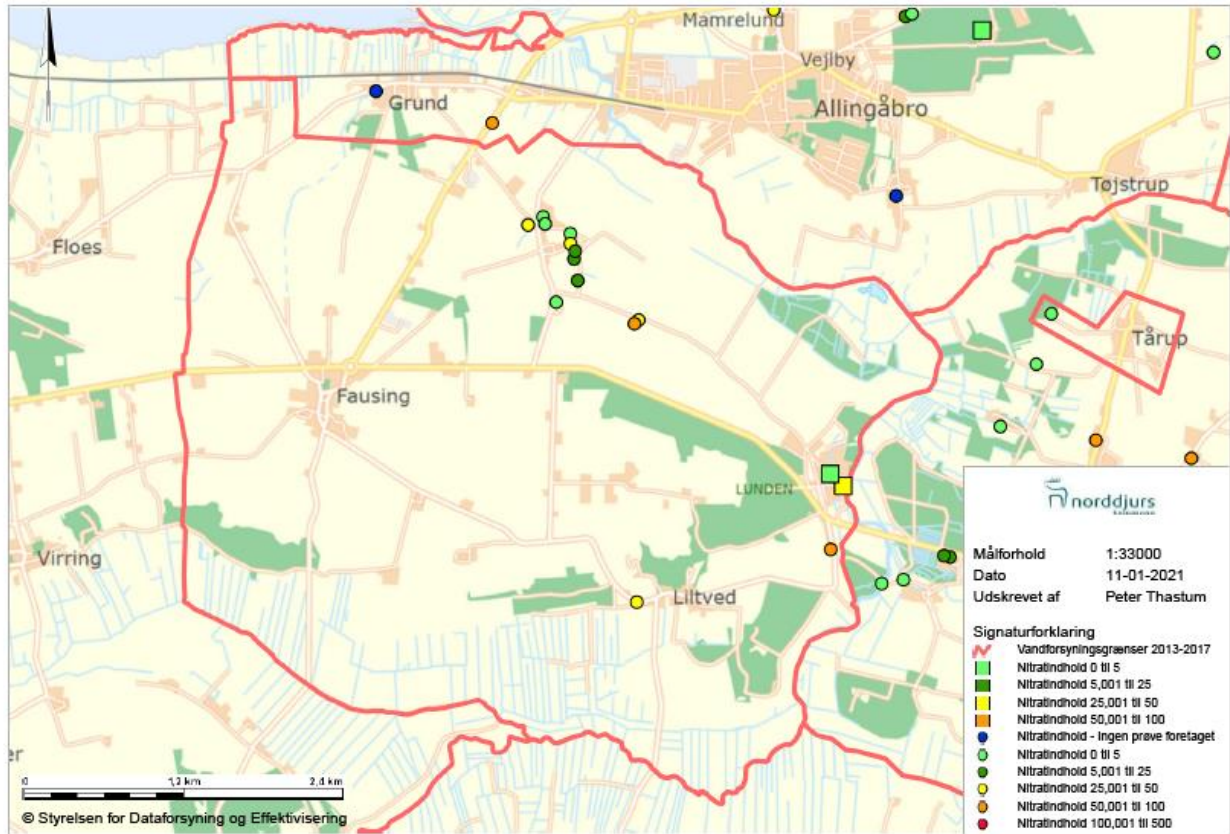
Dæmningen 42 udgår af forsyningsområde



# Fausing

Bemærkning:

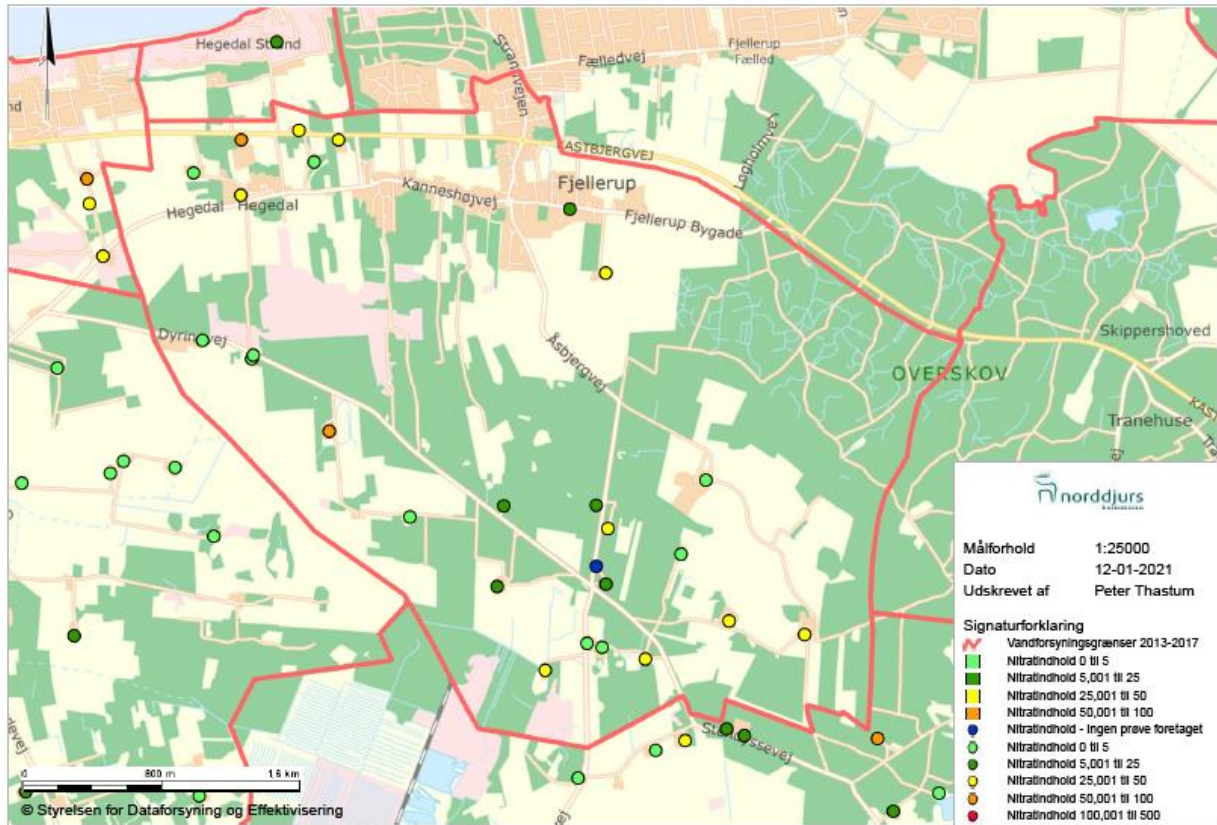
Ingen ændringer



## Fjellerup By

Bemærkning:

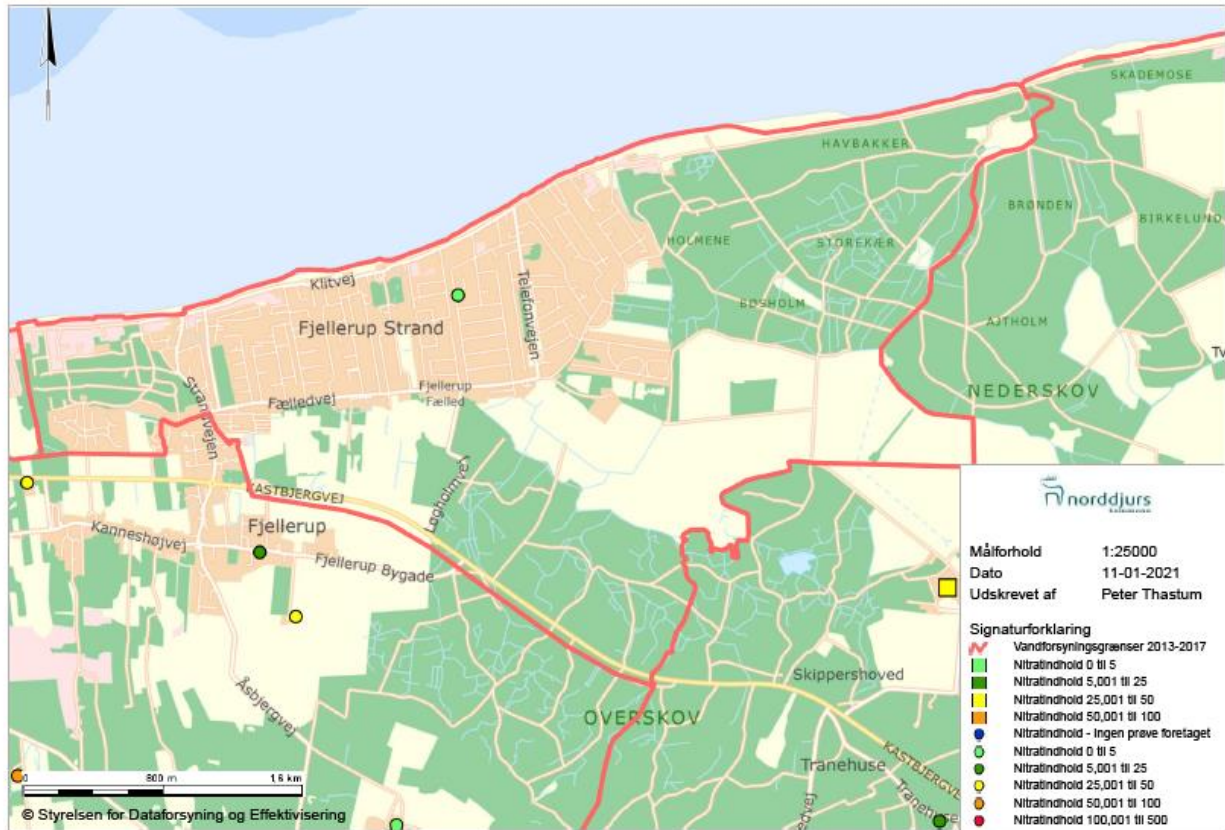
Ingen ændringer



## Fjellerup Strand

Bemærkning:

Ingen ændringer

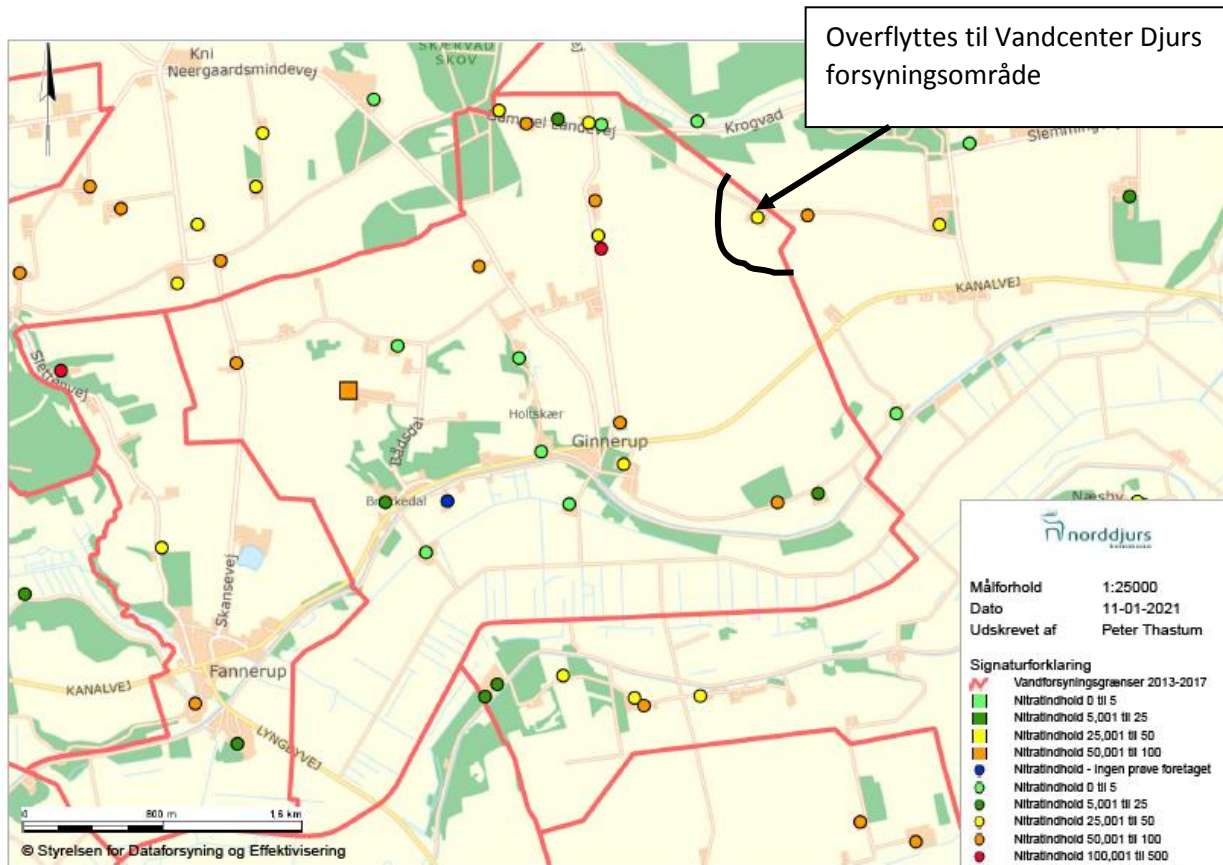




## Ginnerup

Bemærkning:

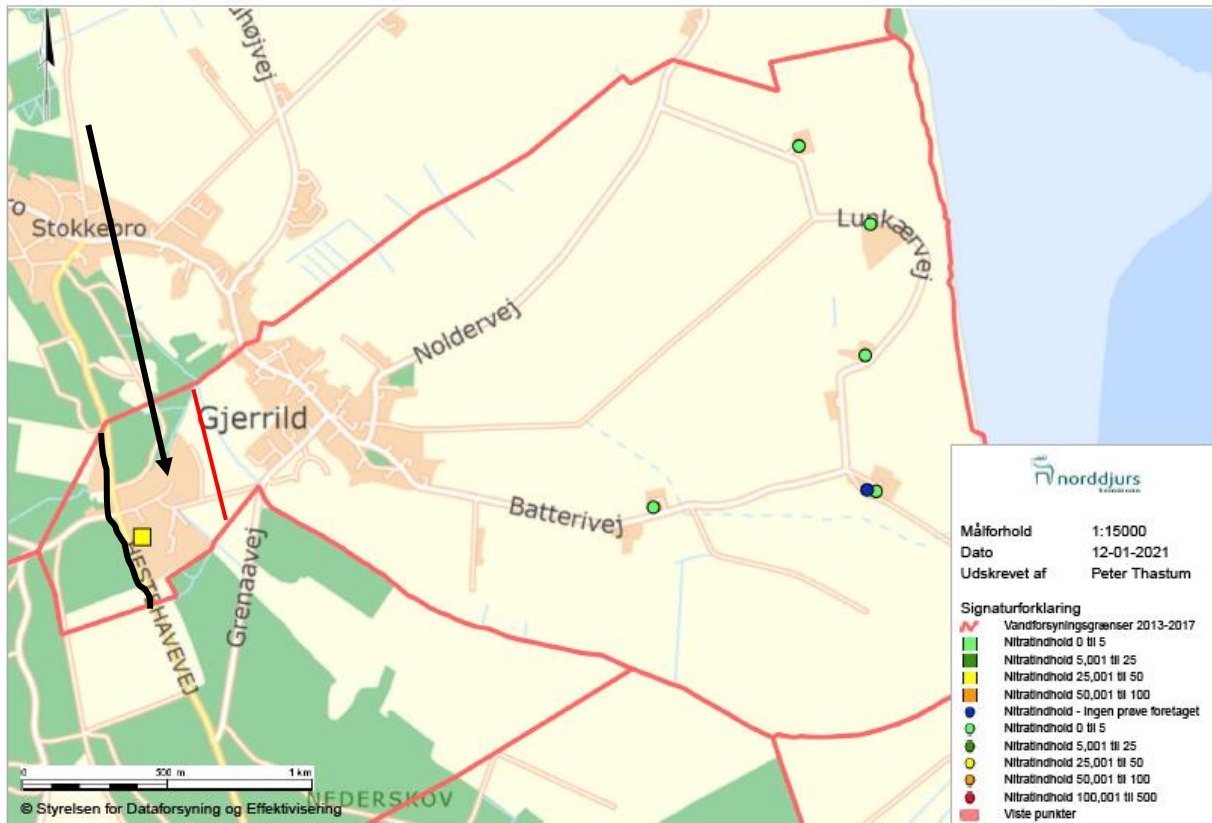
Gammel Landevej 14 overflyttes til Vandcenter Djurs forsyningsområde



## Gjerrild

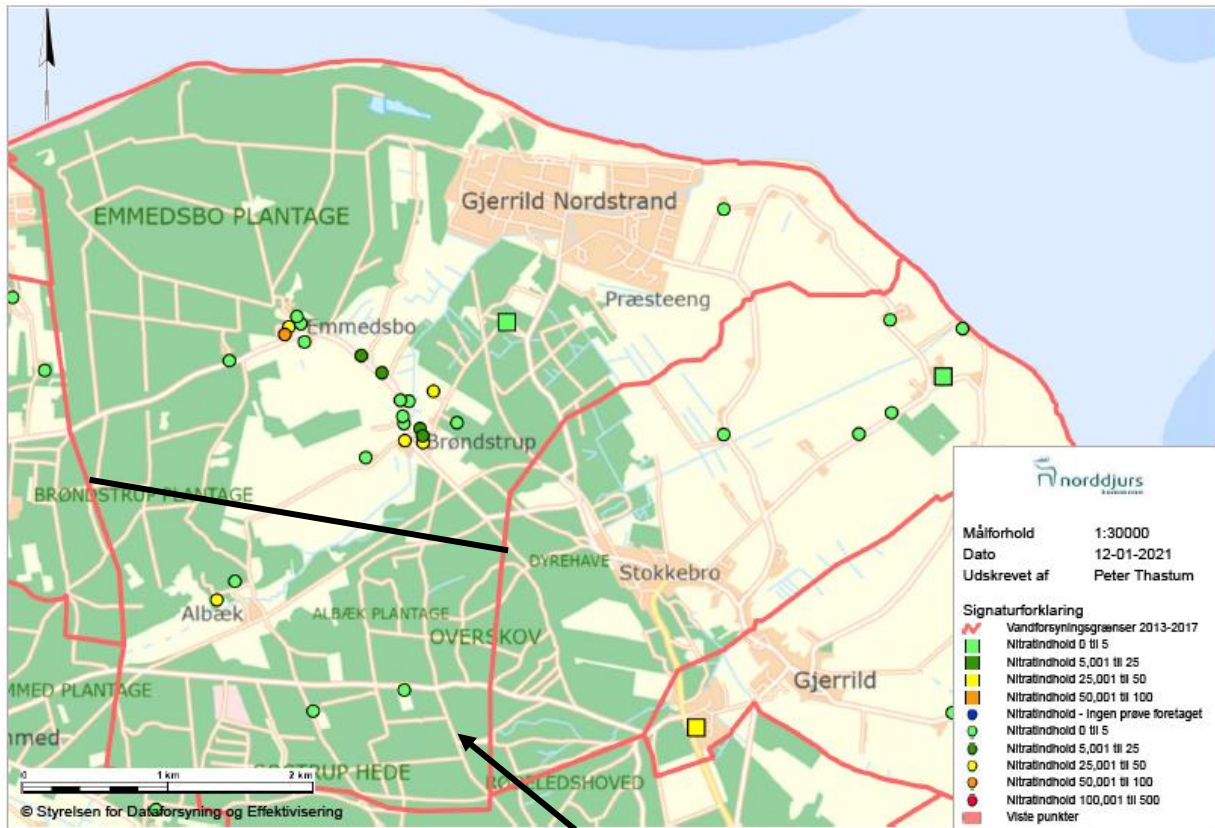
Bemærkning:

Maria Hjerte Engen 1 (Sostrup Slot og Kloster) medtages i vandværkets forsyningsområde. Hvis det senere viser sig hensigtsmæssigt, kan ejendomme på Hestehavevej 30 og Rødeled Ved 26 og 27 også medtages.



## Gjerrild Nordstrand

Præstevej 6 og 8 og Albækvej 1, 3 og 5 fjernes fra forsyningsområde, så de fremover er udenfor forsyningsområde til almen vandforsyning

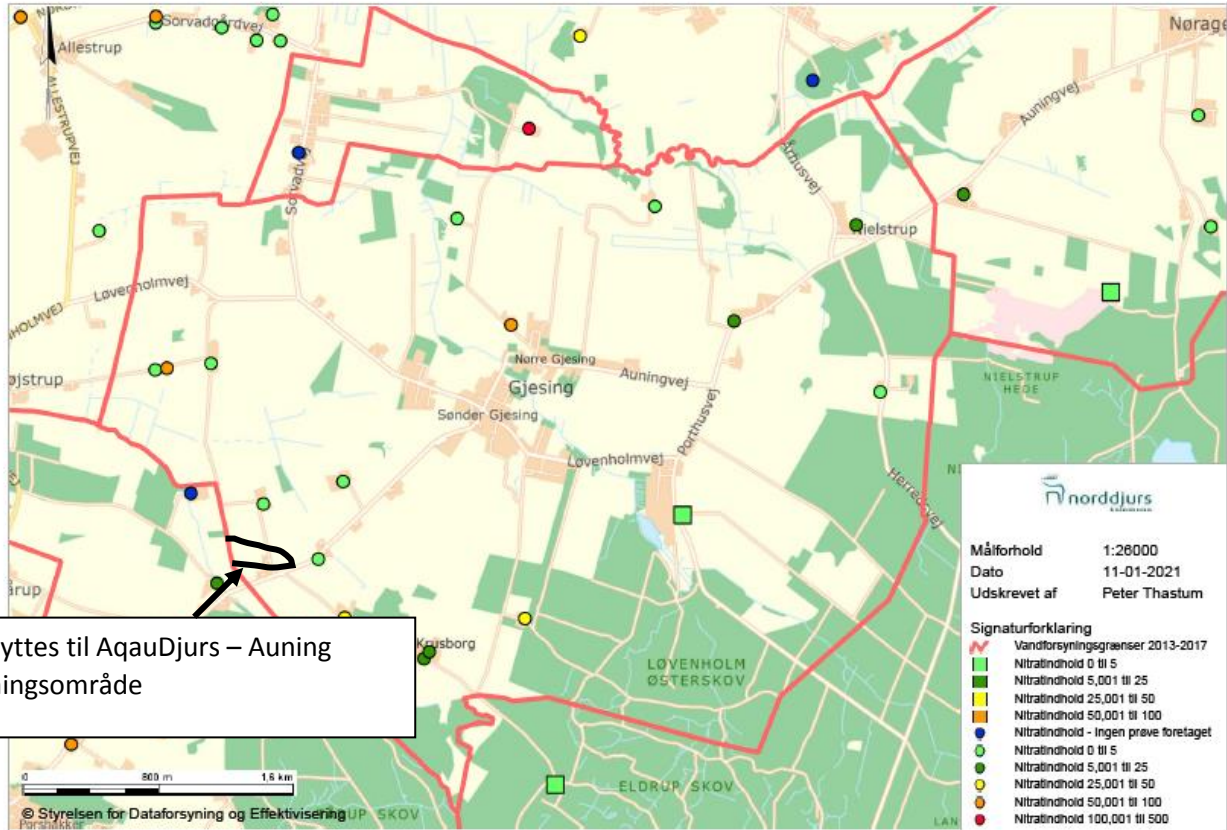


Fjernes fra forsyningsområde

## Gjesing

Bemærkning:

Auningvej 3 overflyttes til AquaDjurs - Auning forsyningsområde da ejendommen forsynes herfra

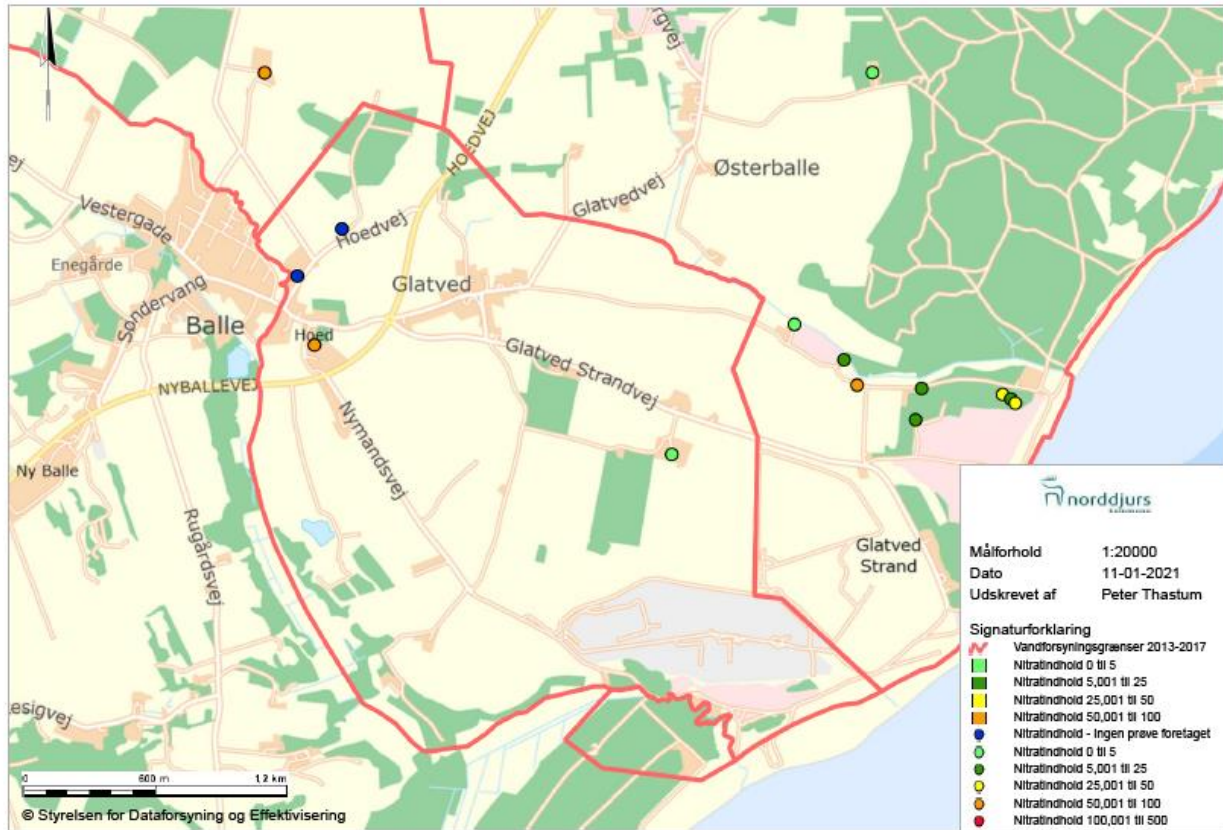


Overflyttes til AquaDjurs – Auning forsyningsområde

## Glatved

Bemærkning:

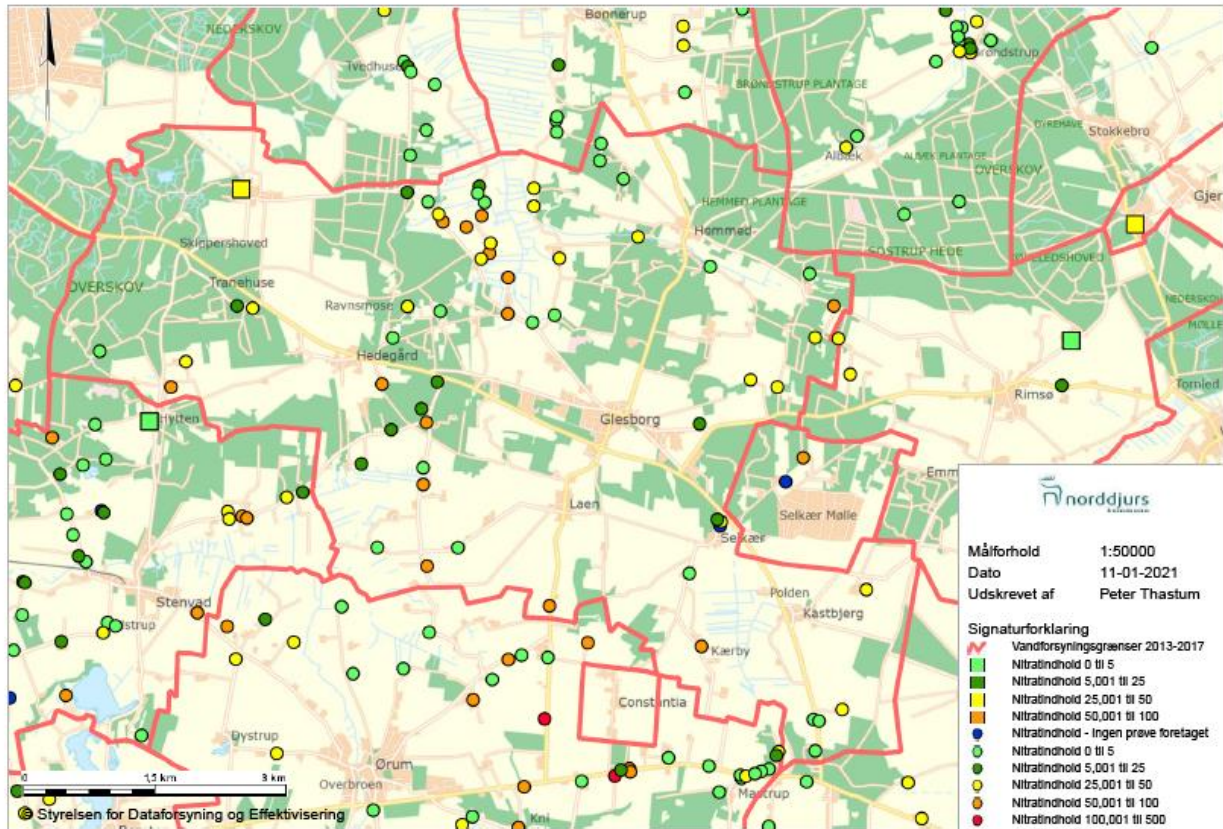
Ingen ændringer



## Glesborg

Bemærkning:

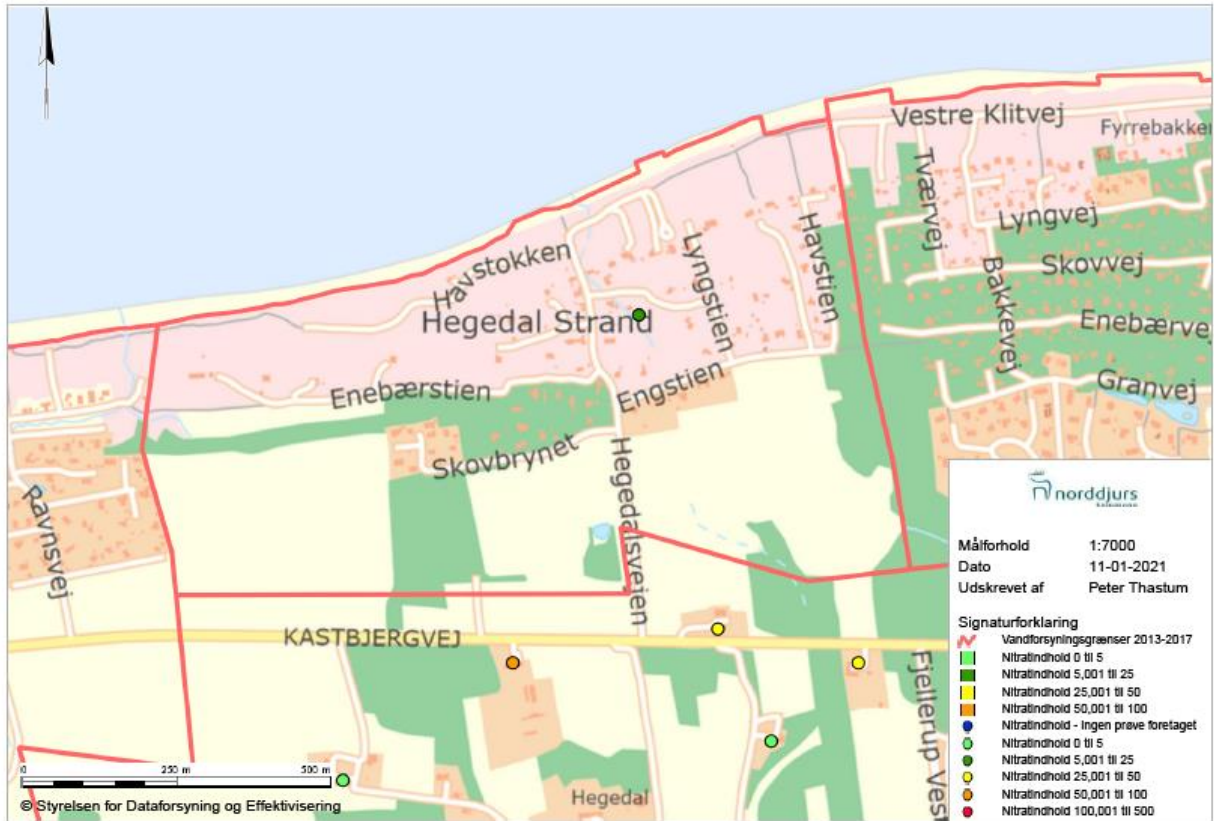
Siden vedtagelse af seneste plan forsynes også områderne, der tidligere blev forsynet fra Hemmed Vandværk og Kastbjerg Vandværk



# Hegedal

Bemærkning:

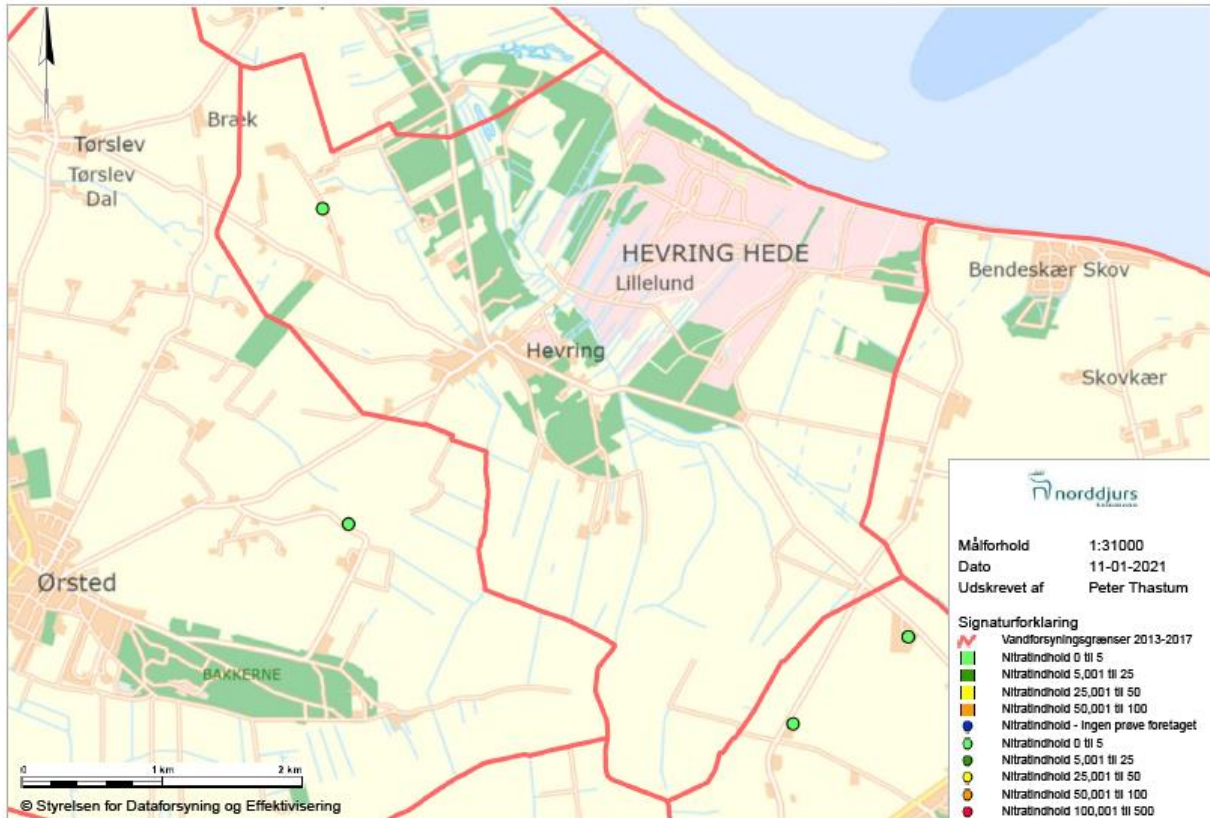
Ingen ændringer



## Hevring

Bemærkning:

Ingen ændring

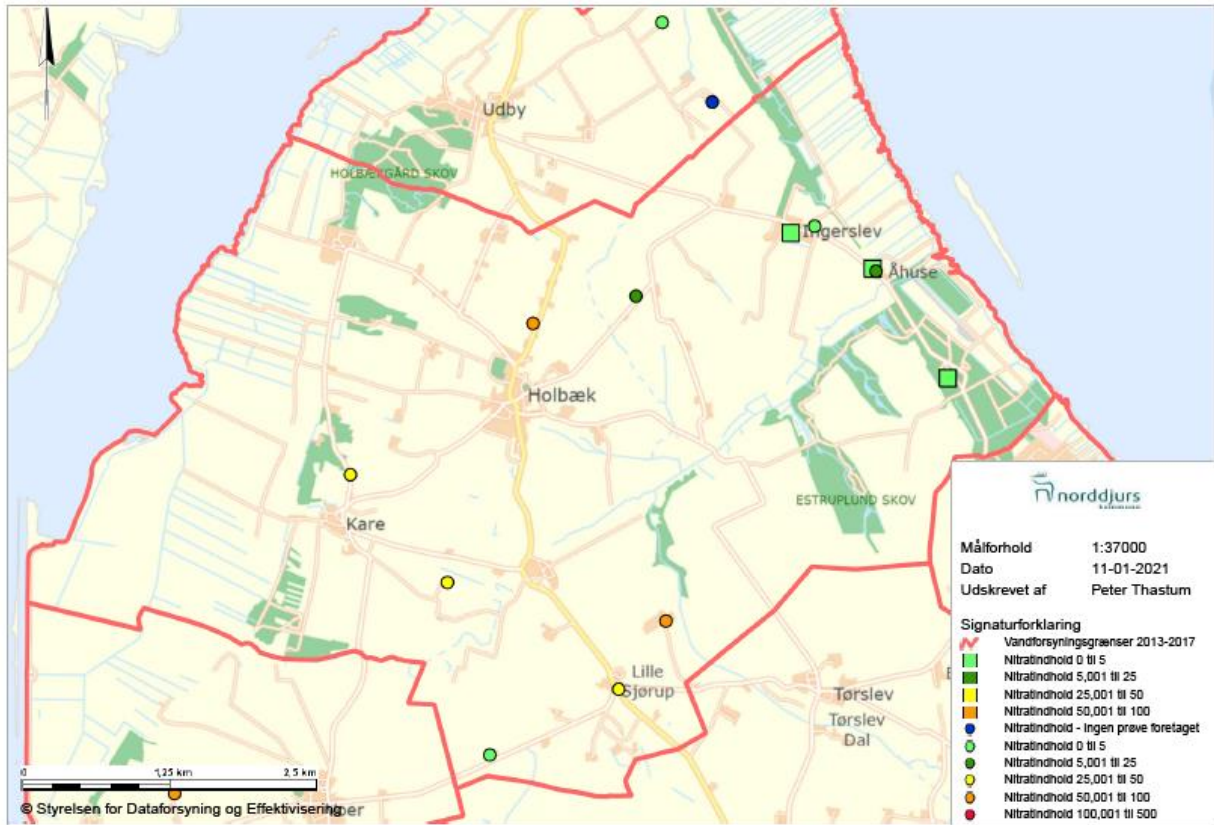




# Holbæk

Bemærkning:

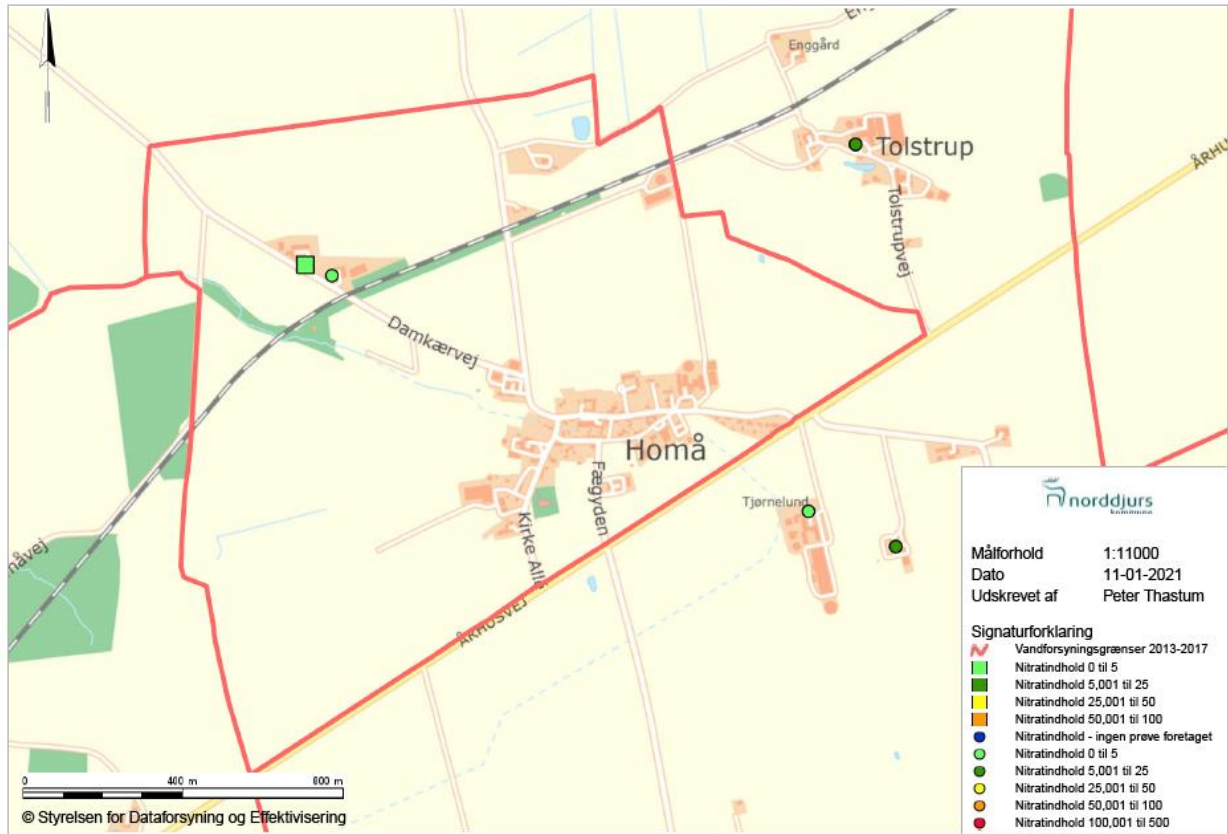
Ingen ændring



## Homå

Bemærkninger:

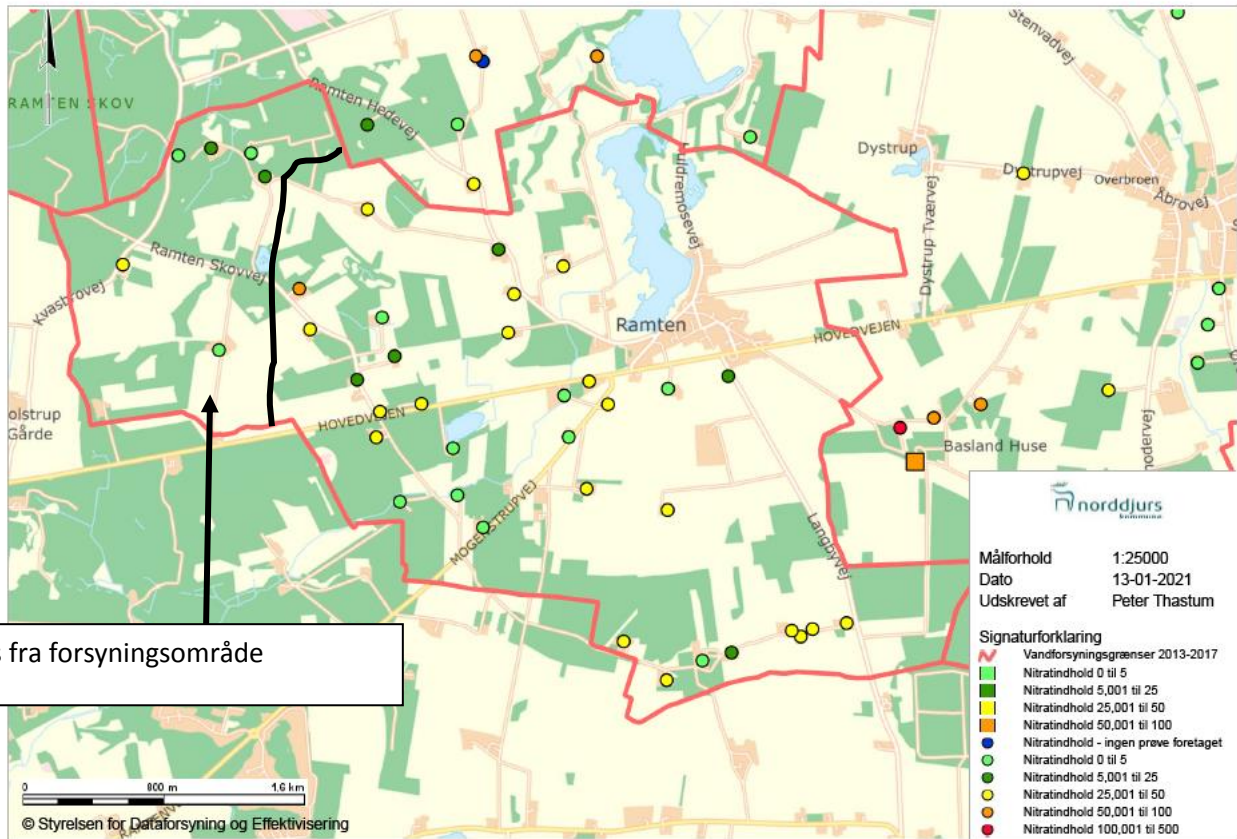
Ingen ændringer



## Ramten

Bemærkning;

Kvasbrovej 8, 10, 15, 17 og 19 og Hovedvejen 84 fjernes fra forsyningsområde, så de fremover er udenfor forsyningsområde til almen vandforsyning

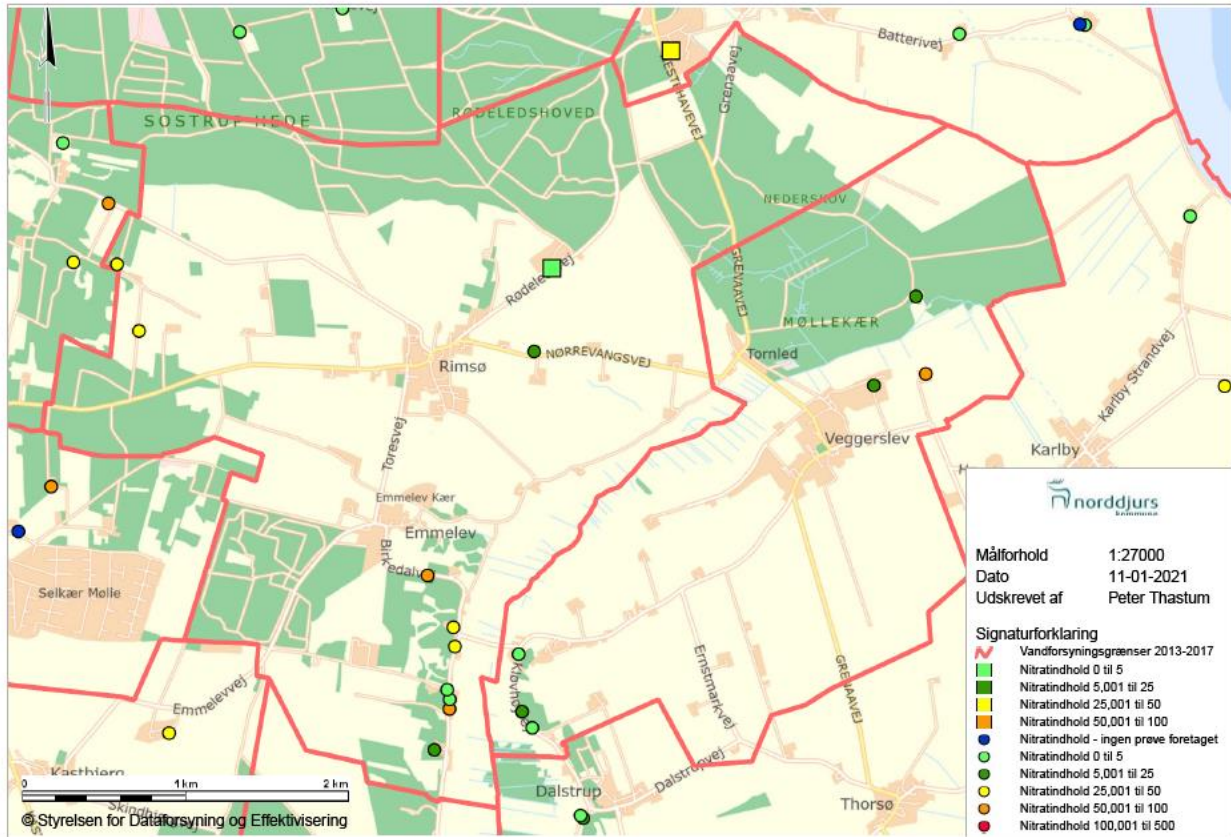


Fjernes fra forsyningsområde

# Rimsø-Emmelev

Bemærkning:

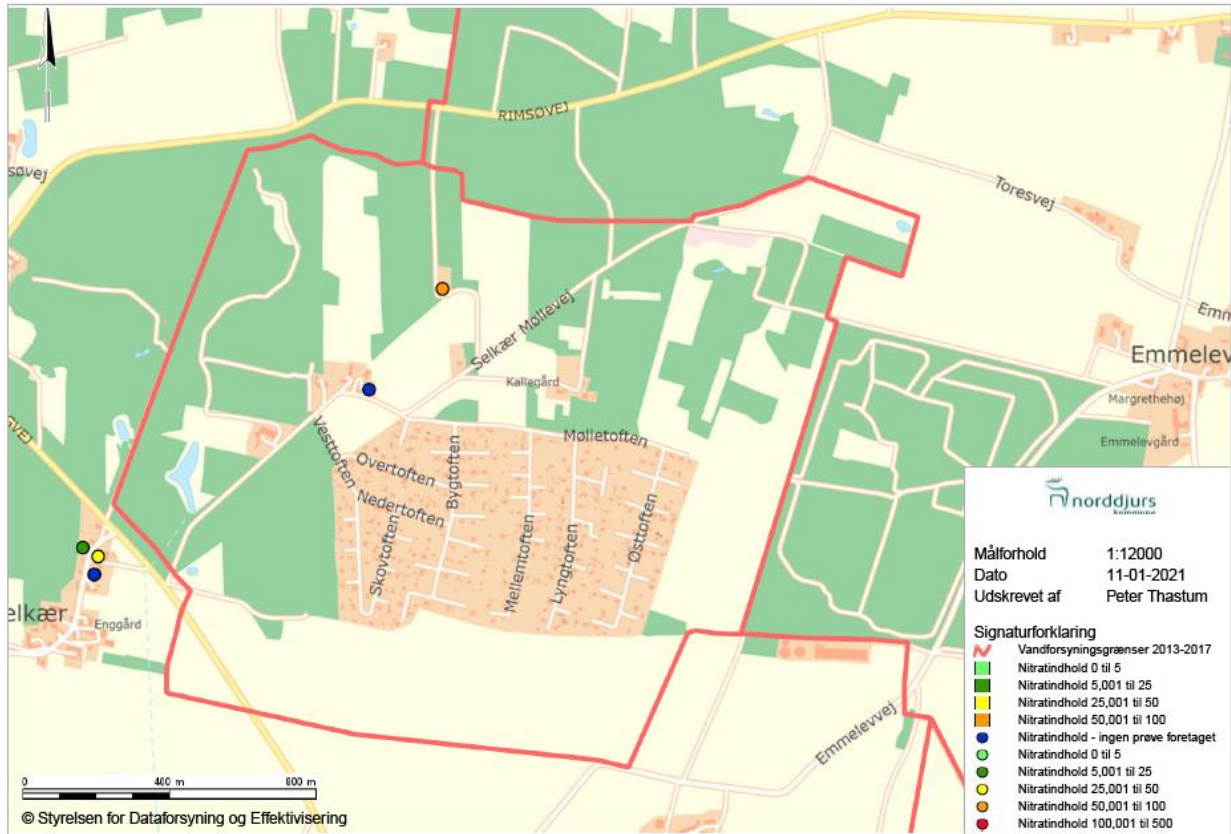
Ingen ændring



# Selkær Mølle

Bemærkning:

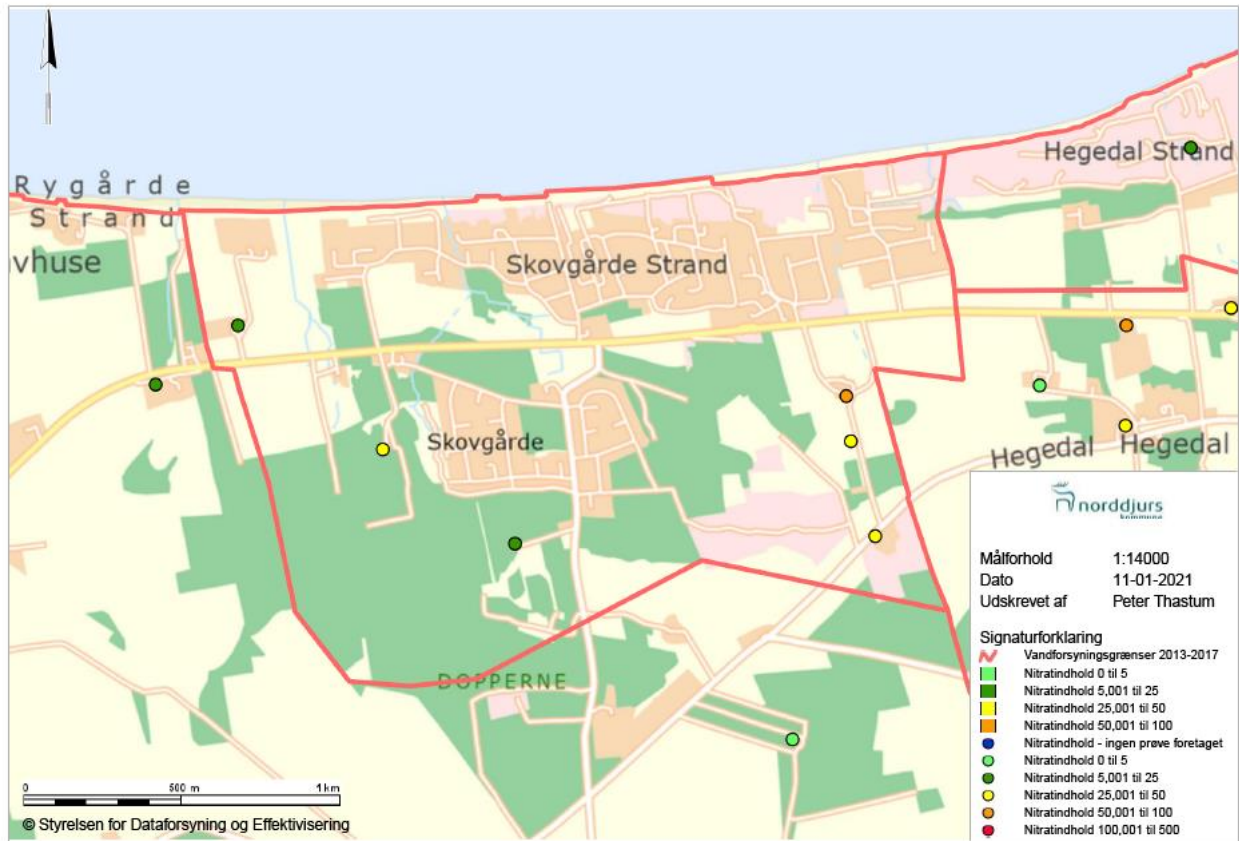
Ingen ændring



## Skovgårde

Bemærkning:

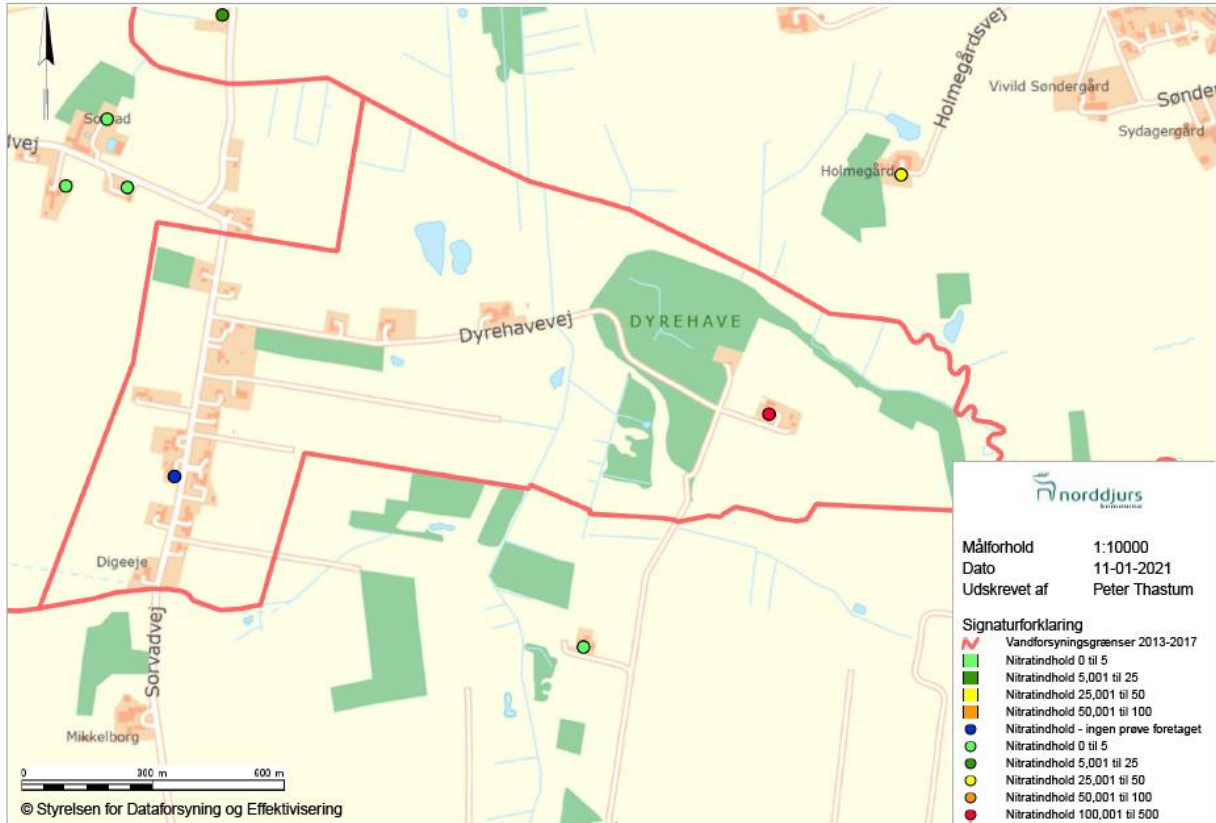
Ingen ændring



# Sorvad

Bemærkning:

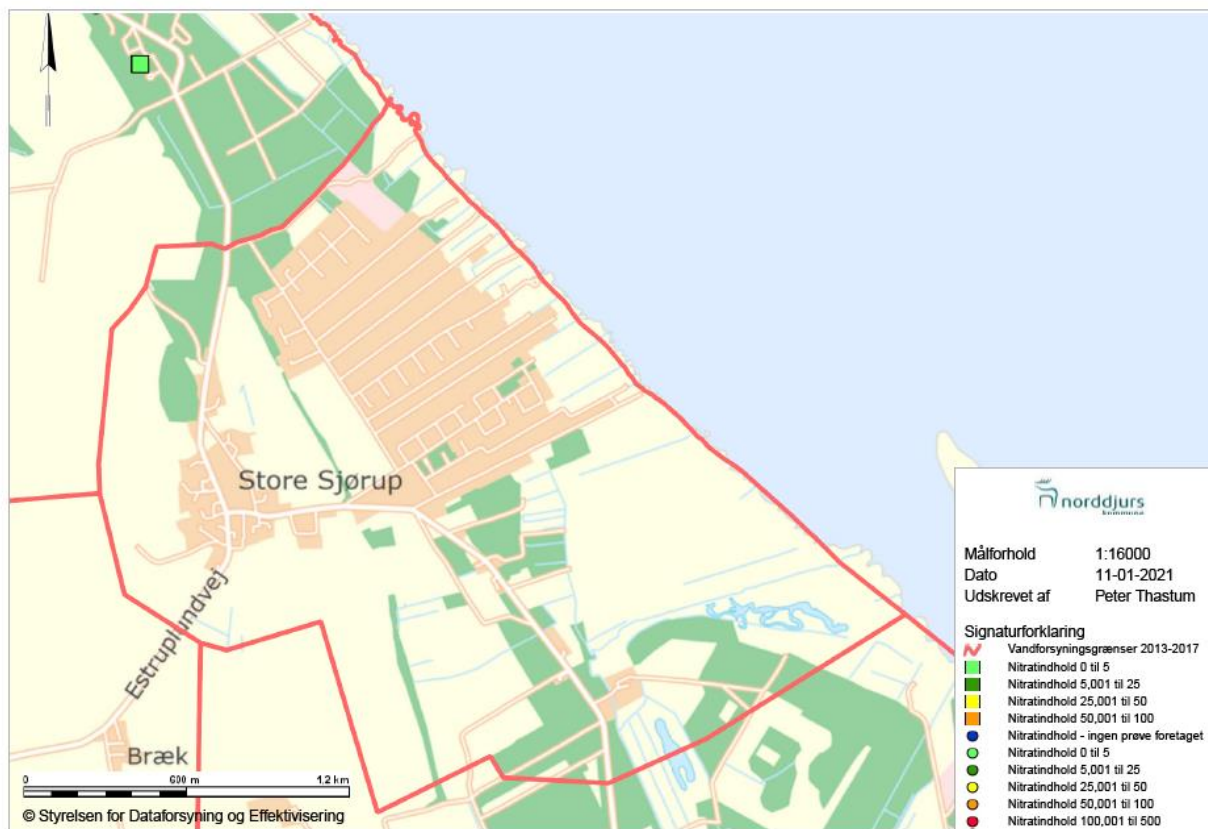
Ingen ændring



## St. Sjørup Str.

Bemærkning:

Ingen ændring

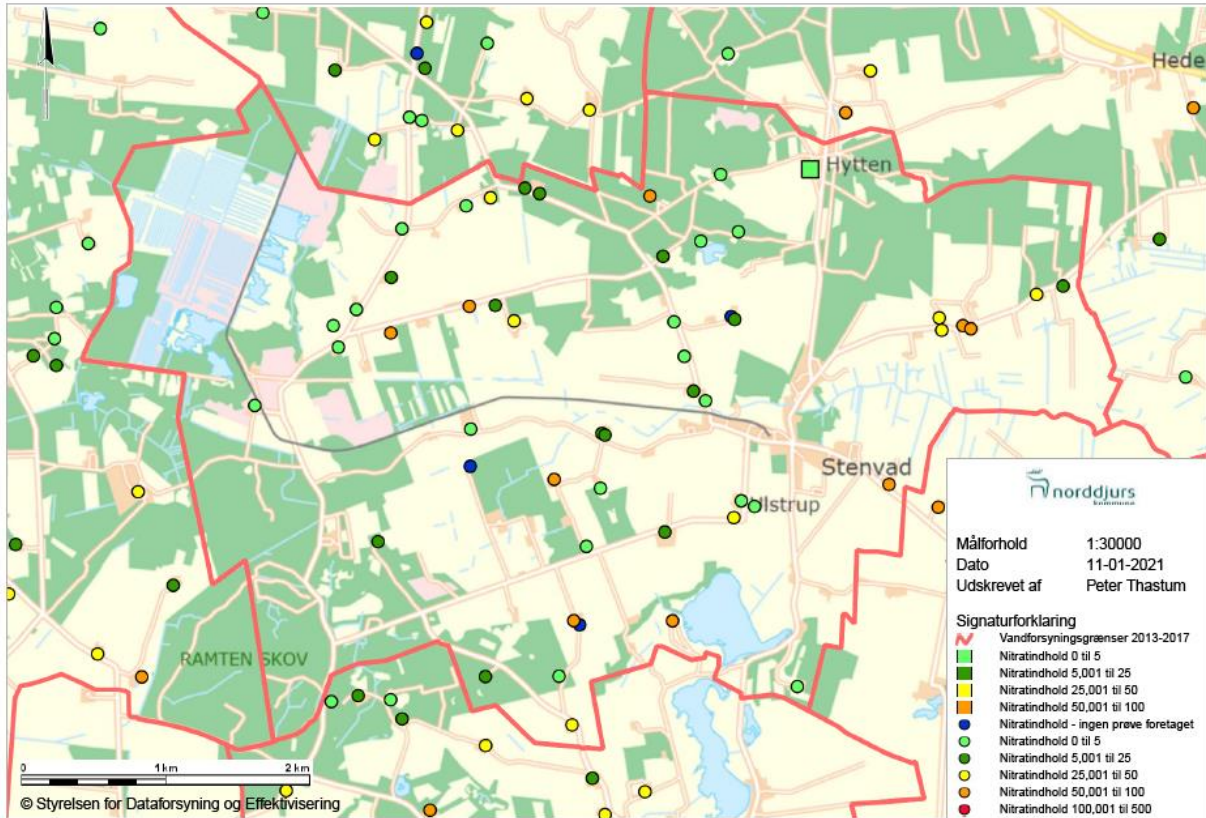




## Stenvad

Bemærkning:

Ingen ændring



## Stokkebro

Bemærkning:

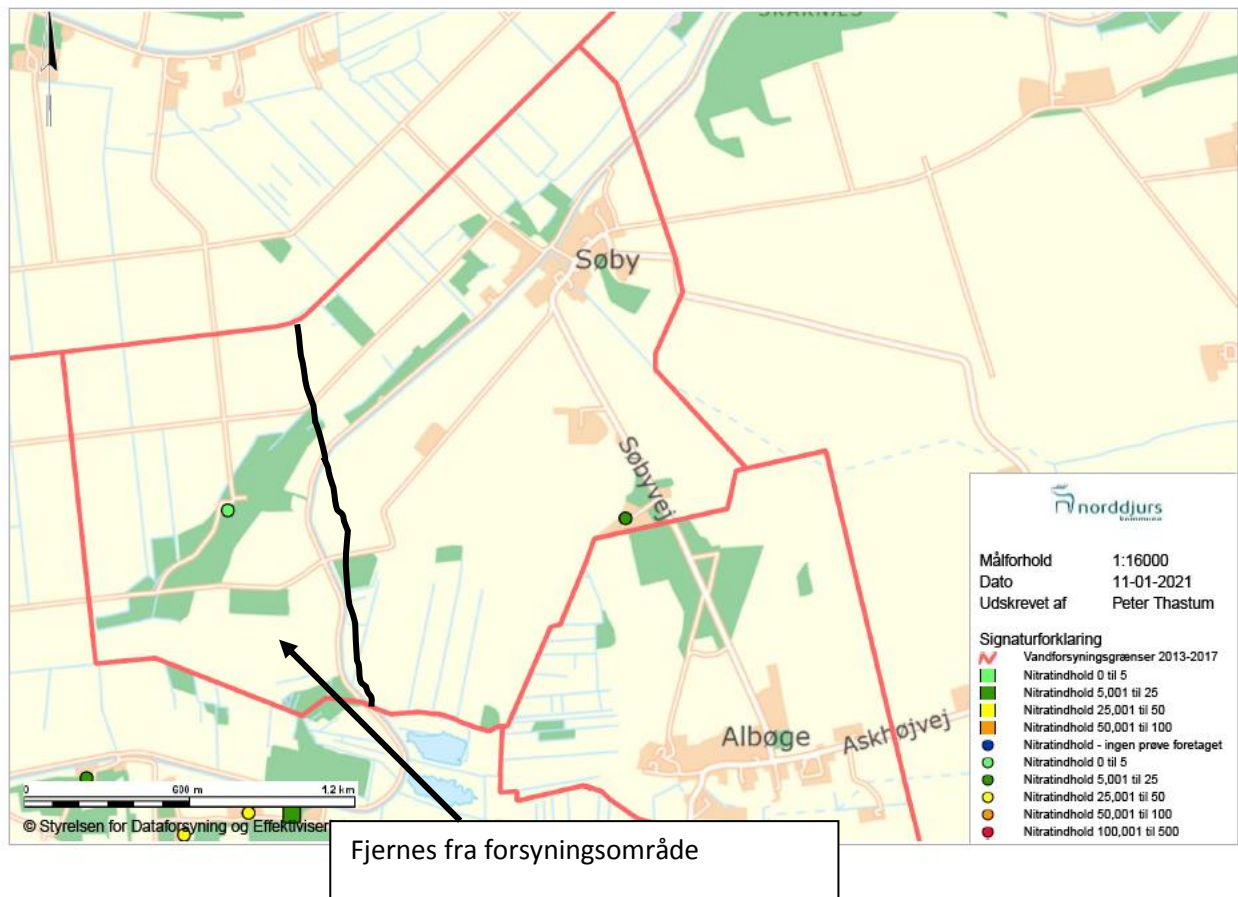
Ejendommene Hestehavevej 30 og Rødeled Ved 26 og 27 medtages i forsyningsområde. Hvis det senere viser sig hensigtsmæssigt, kan de overføres til Gjerrild Vandværk ved et tillæg til vandforsyningsplanen.



## Søby

Bemærkning:

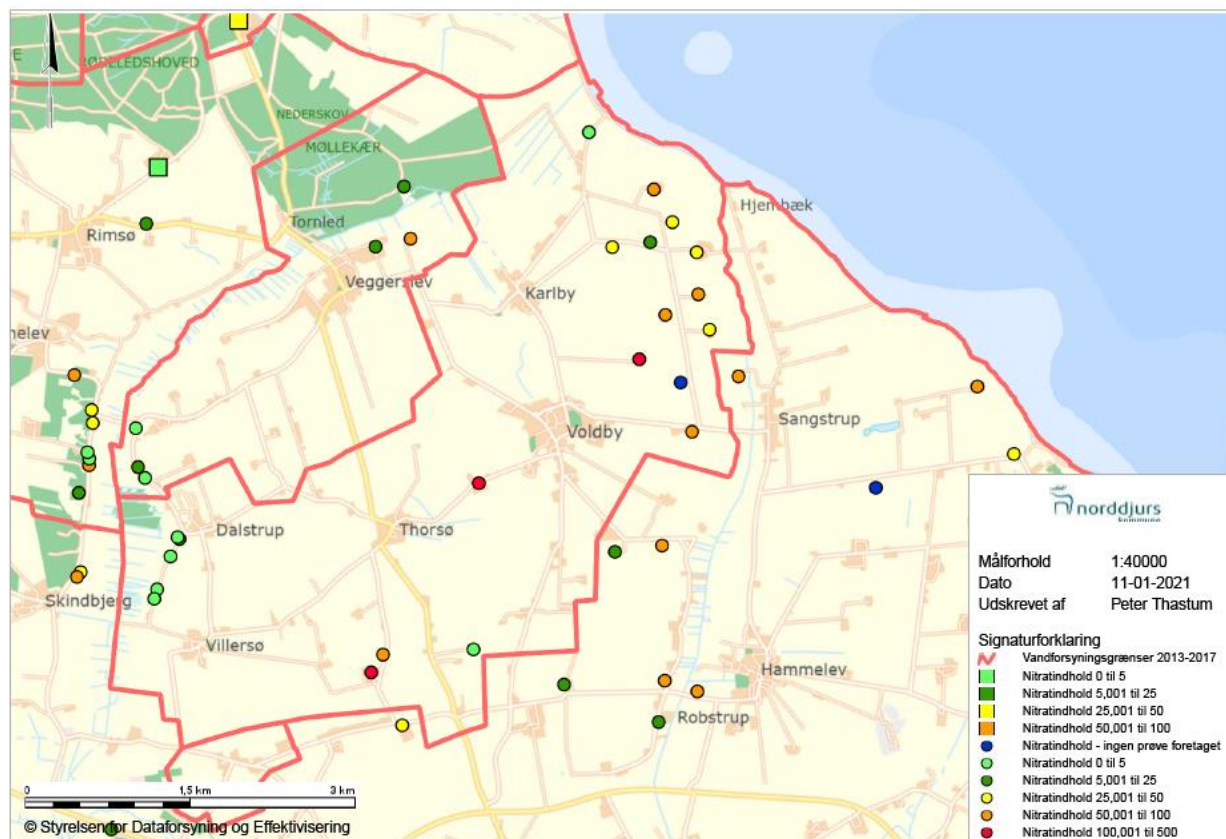
Ellekærvej 15 og 17 fjernes fra forsyningsområde, så de fremover er udenfor forsyningsområde til almen vandforsyning.



## Thorsø-Voldby-Karlby

Bemærkning:

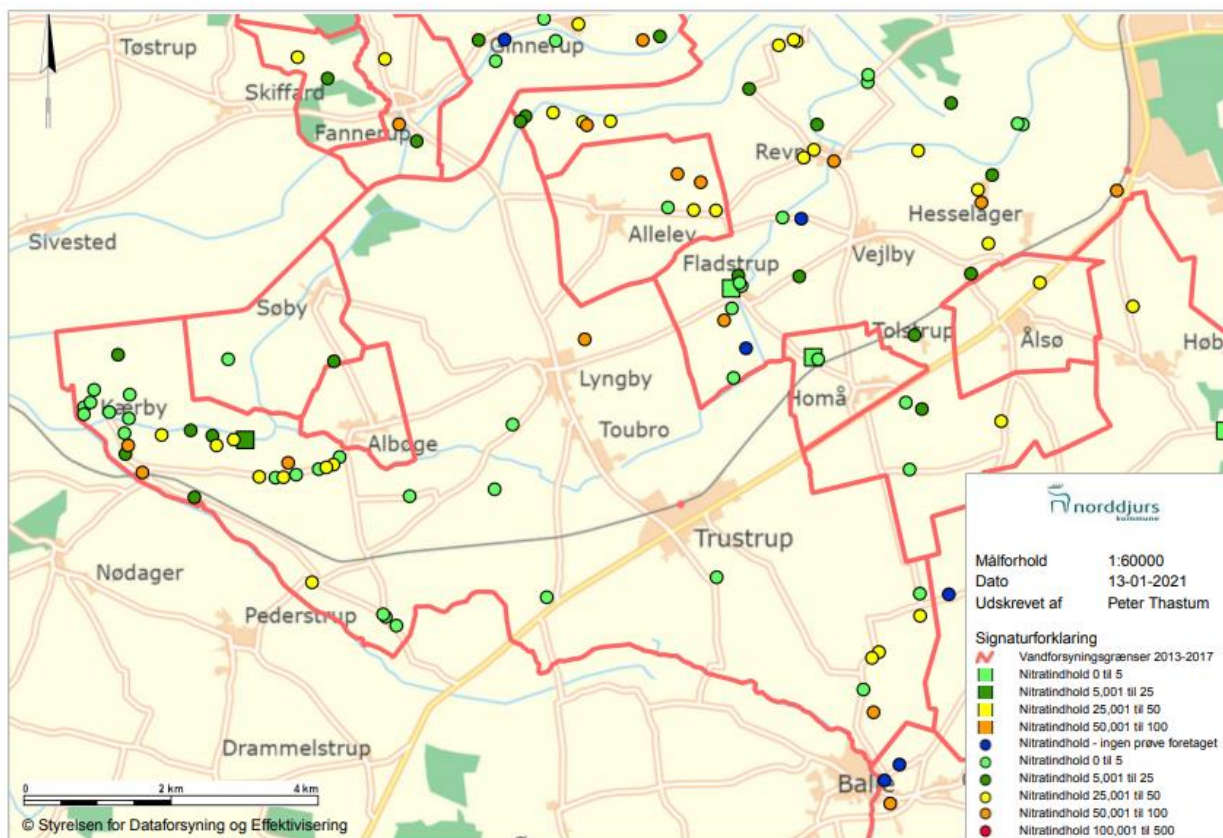
Ingen ændring.



## Trustrup-Lyngby

Bemærkning:

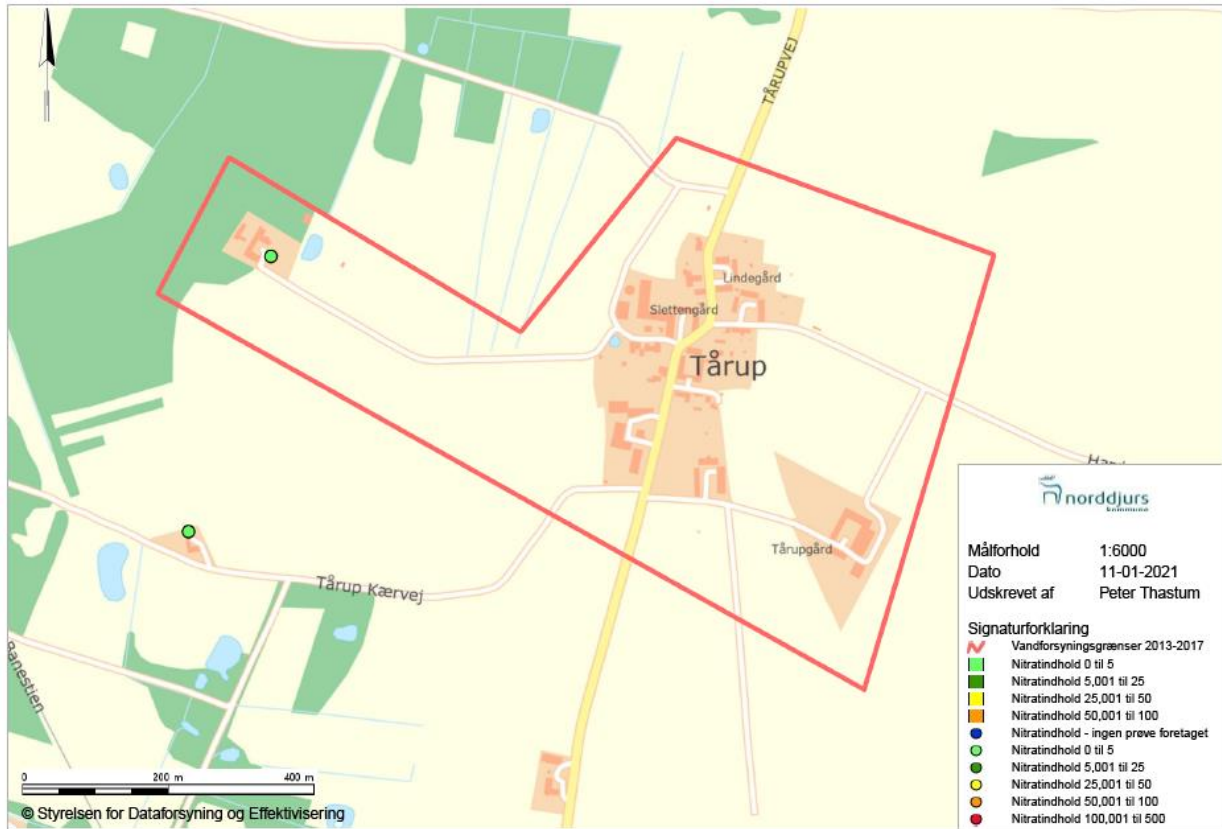
Ingen ændring.



## Tårup

Bemærkning:

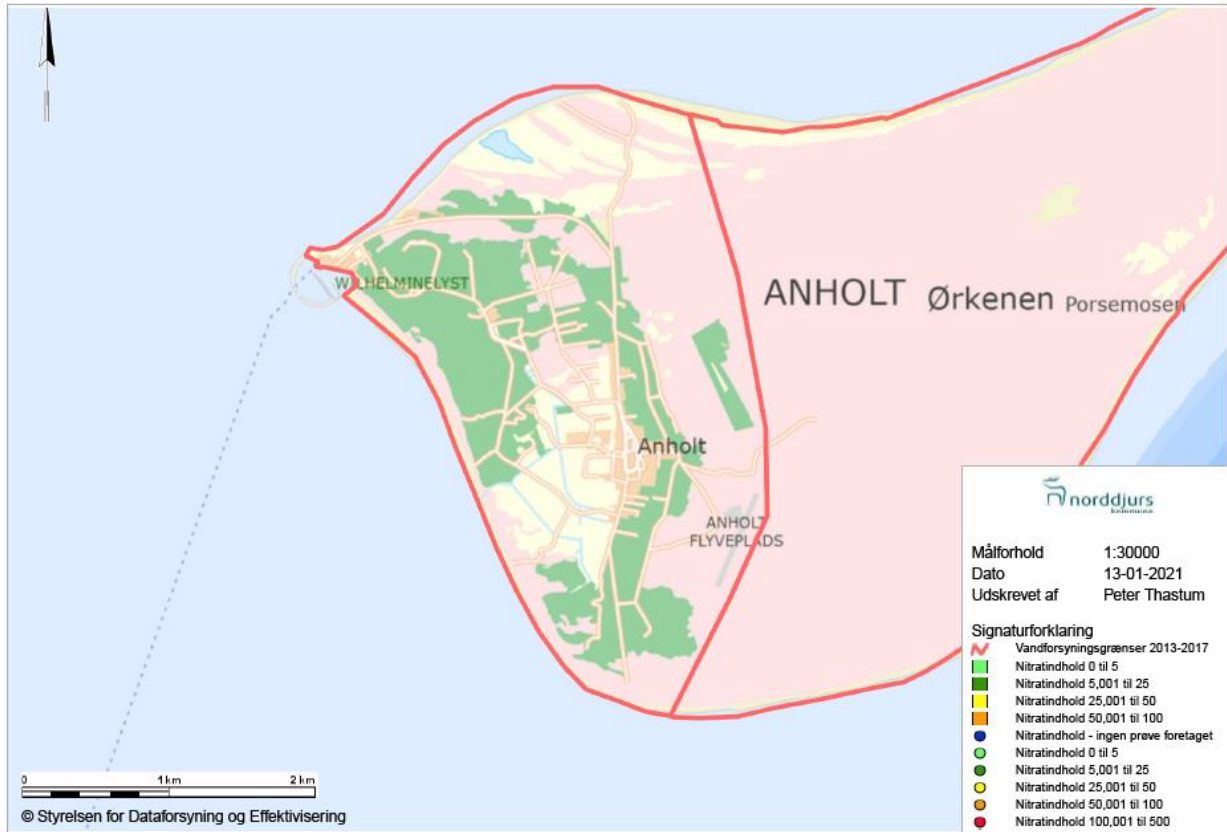
Ingen ændring



## Vandcenter Djurs – Anholt

Bemærkning:

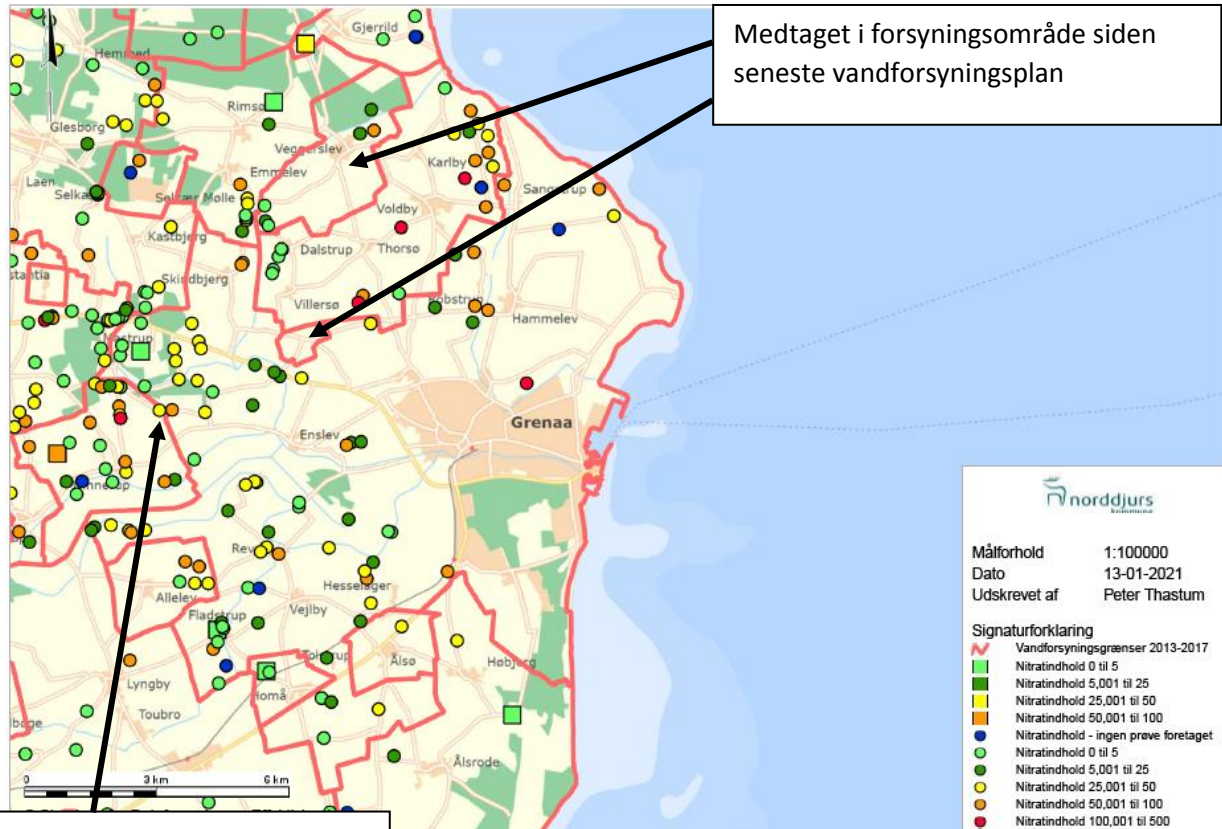
Ingen ændring



## Vandcenter Djurs – Grenaa og opland

Bemærkning:

Siden vedtagelse af seneste plan forsynes også områderne, der tidligere blev forsynet fra Veggerslev Vandværk og Kristiansminde Vandværk. Gammel Landevej 14 overtages fra Ginnerup Vandværks forsyningsområde

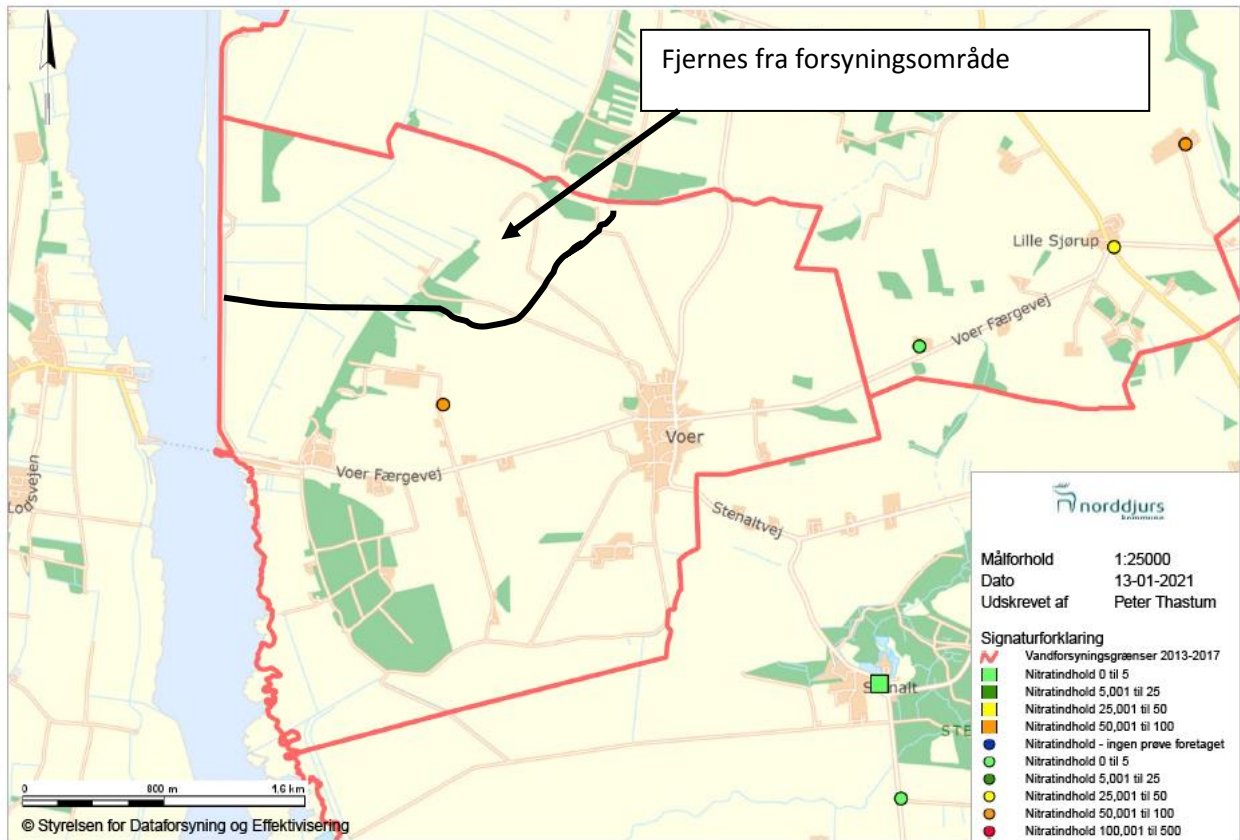




## Voer Vandværk

Bemærkning:

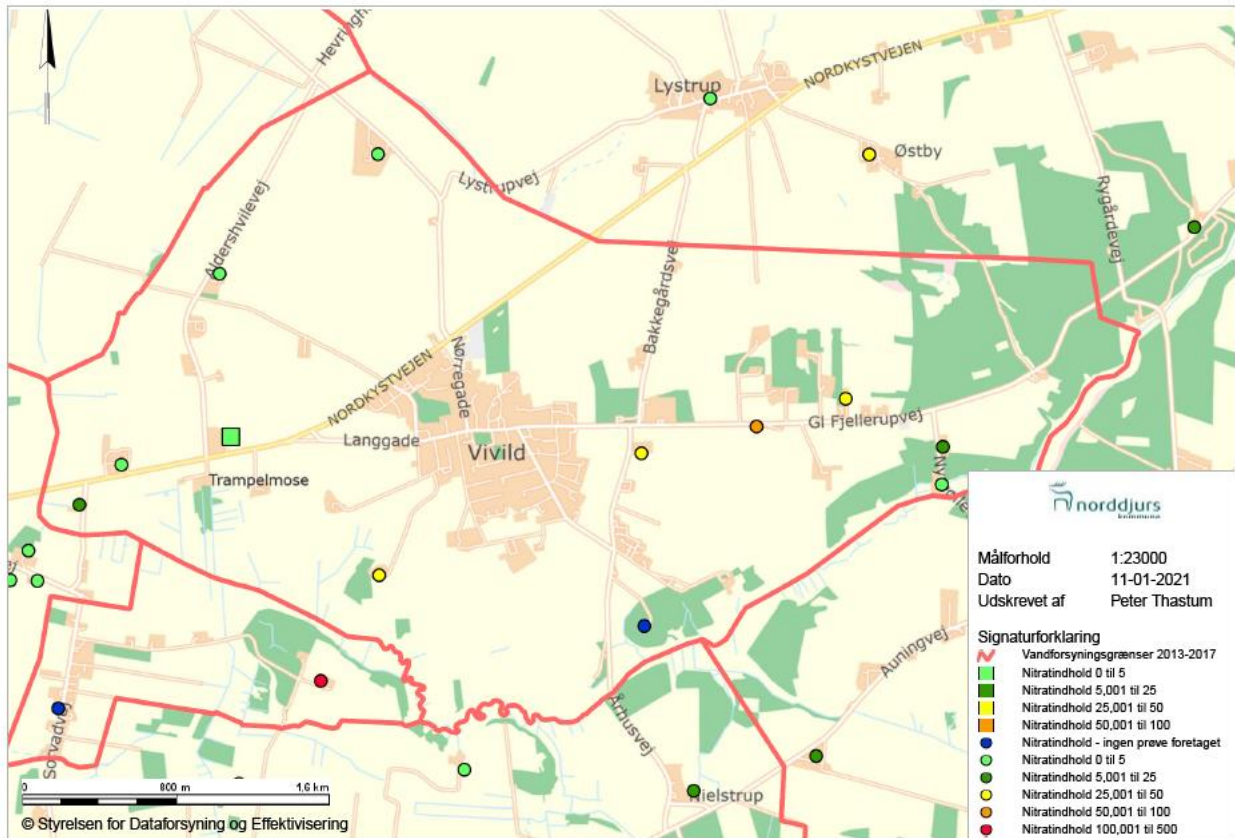
Enebovej 1 fjernes fra forsyningsområde, så den fremover er udenfor forsyningsområde til almen vandforsyning.



## Vivild

Bemærkning:

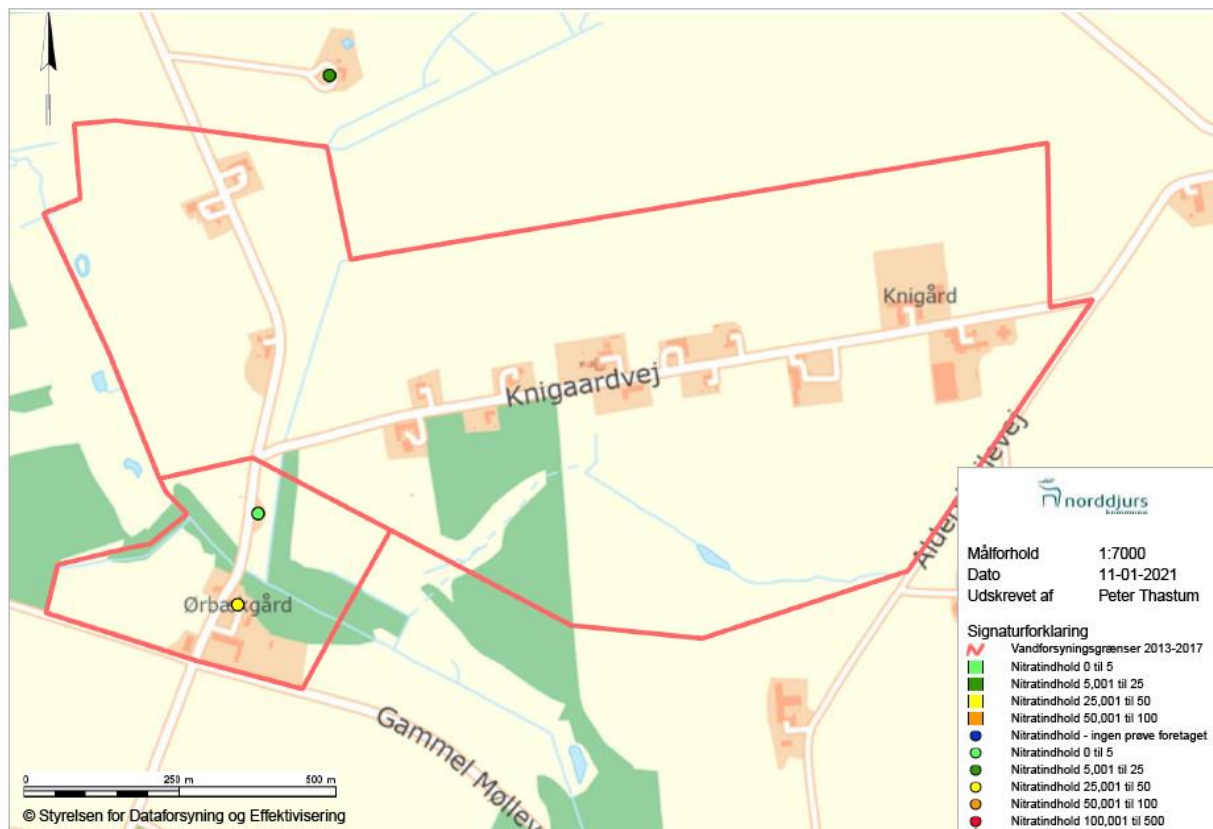
Ingen ændring.



## Ørbæk

Bemærkning:

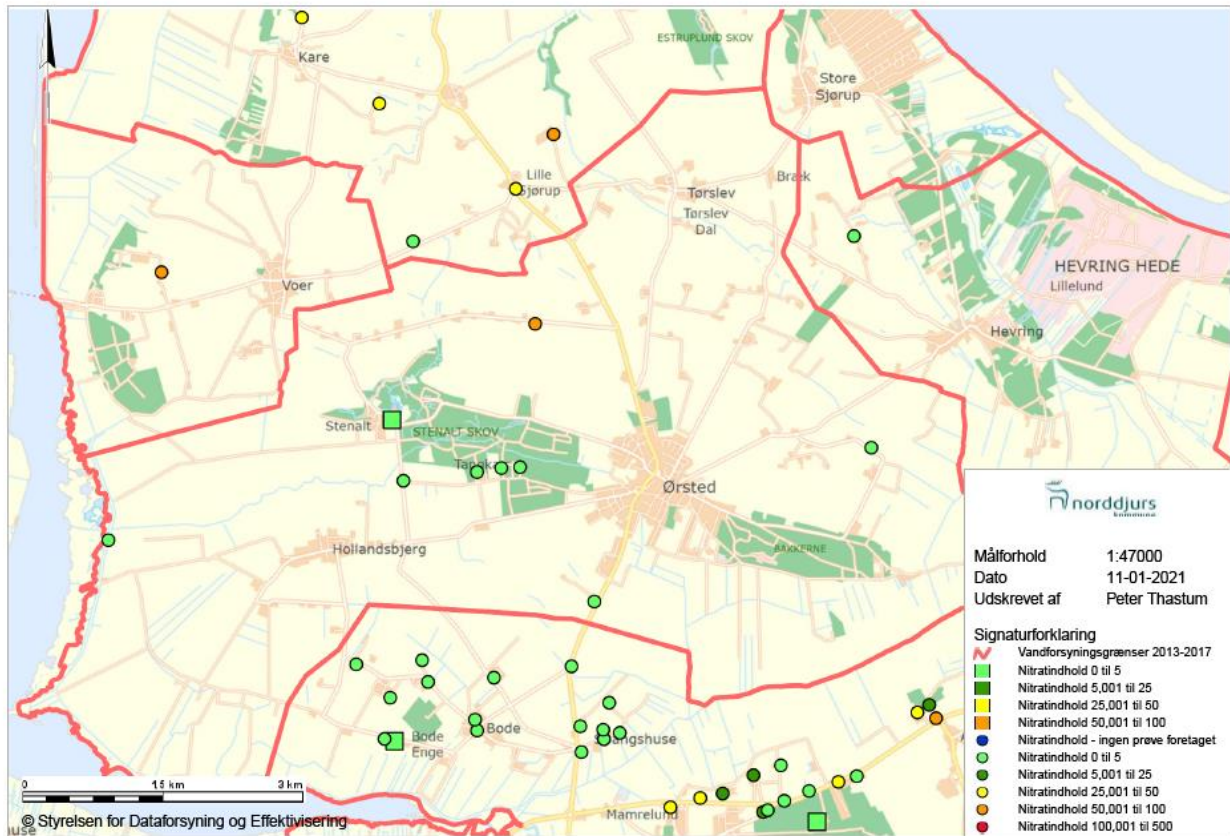
Ingen ændring.



## Ørsted

Bemærkning:

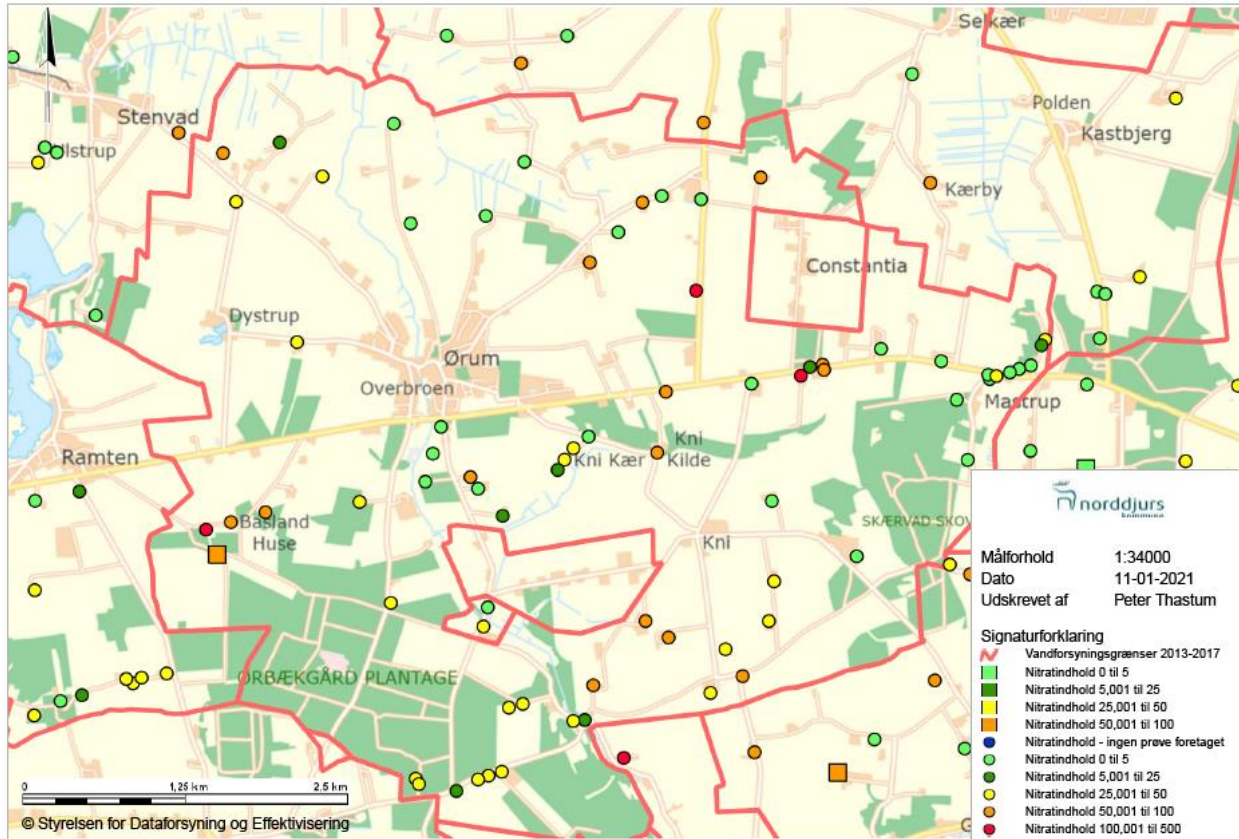
Ingen ændring.



# Ørum

Bemærkning:

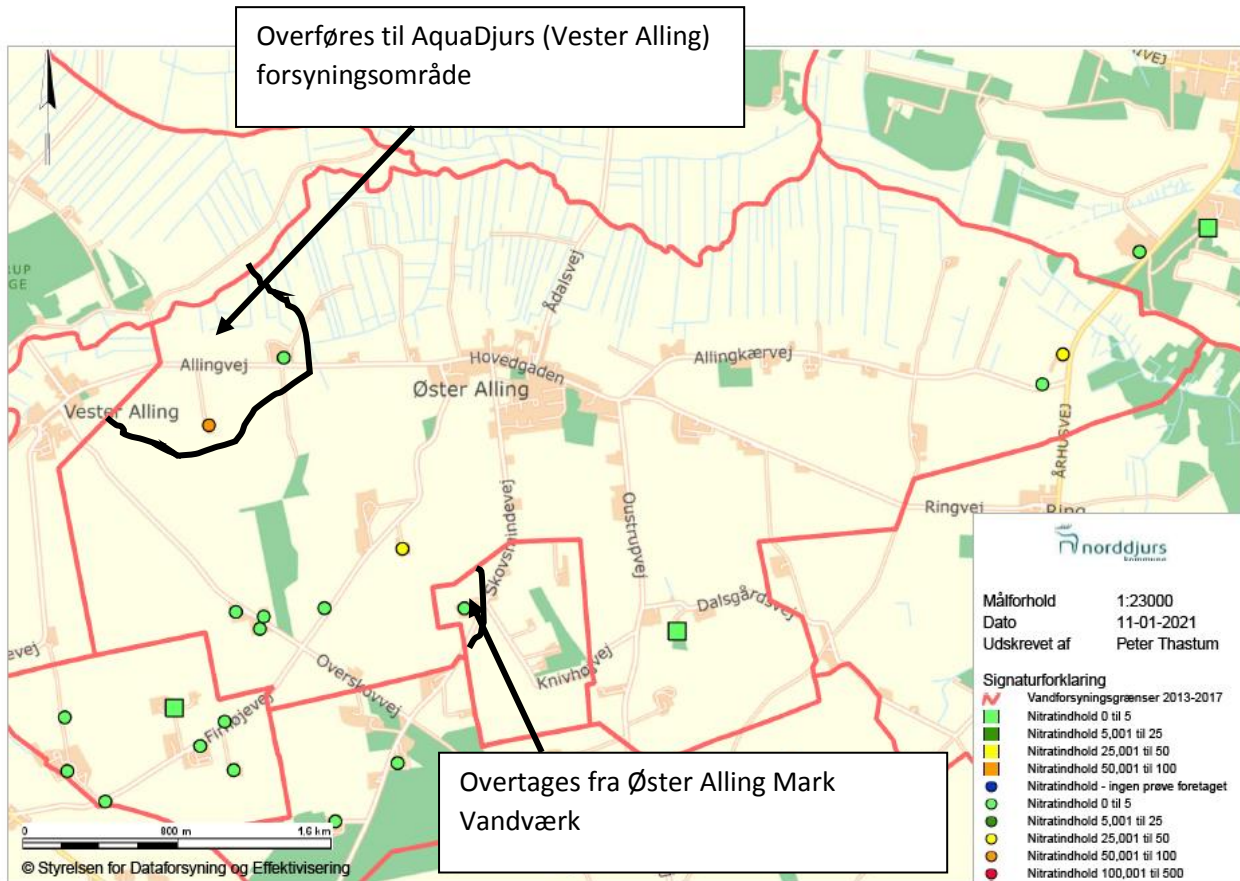
Ingen ændring.



## Øster Alling

Bemærkning:

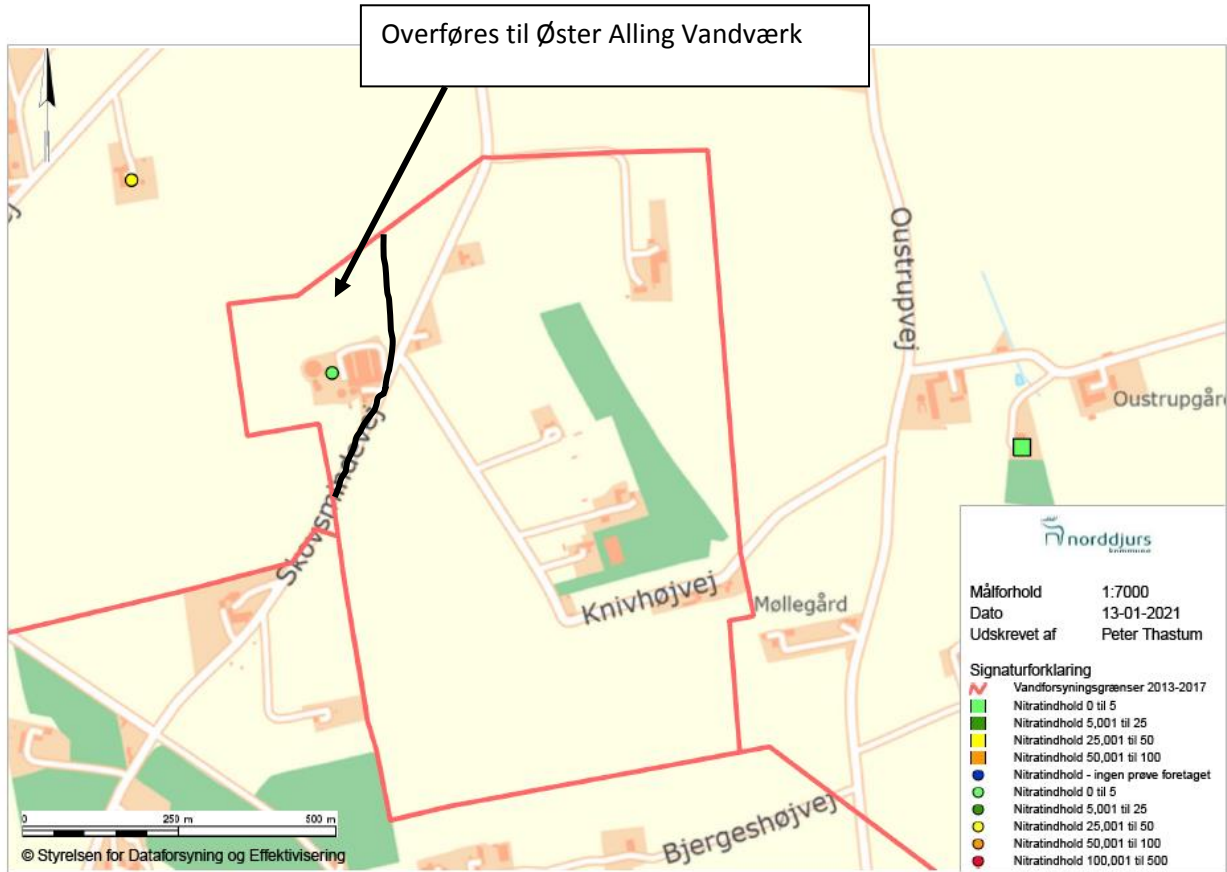
Allingvej 6 og 7 overføres til AquaDjurs (Vester Alling) forsyningsområde. Skovsmindevej 18 overtages fra Øster Alling Mark Vandværks forsyningsområde



## Øster Alling Mark

Bemærkning:

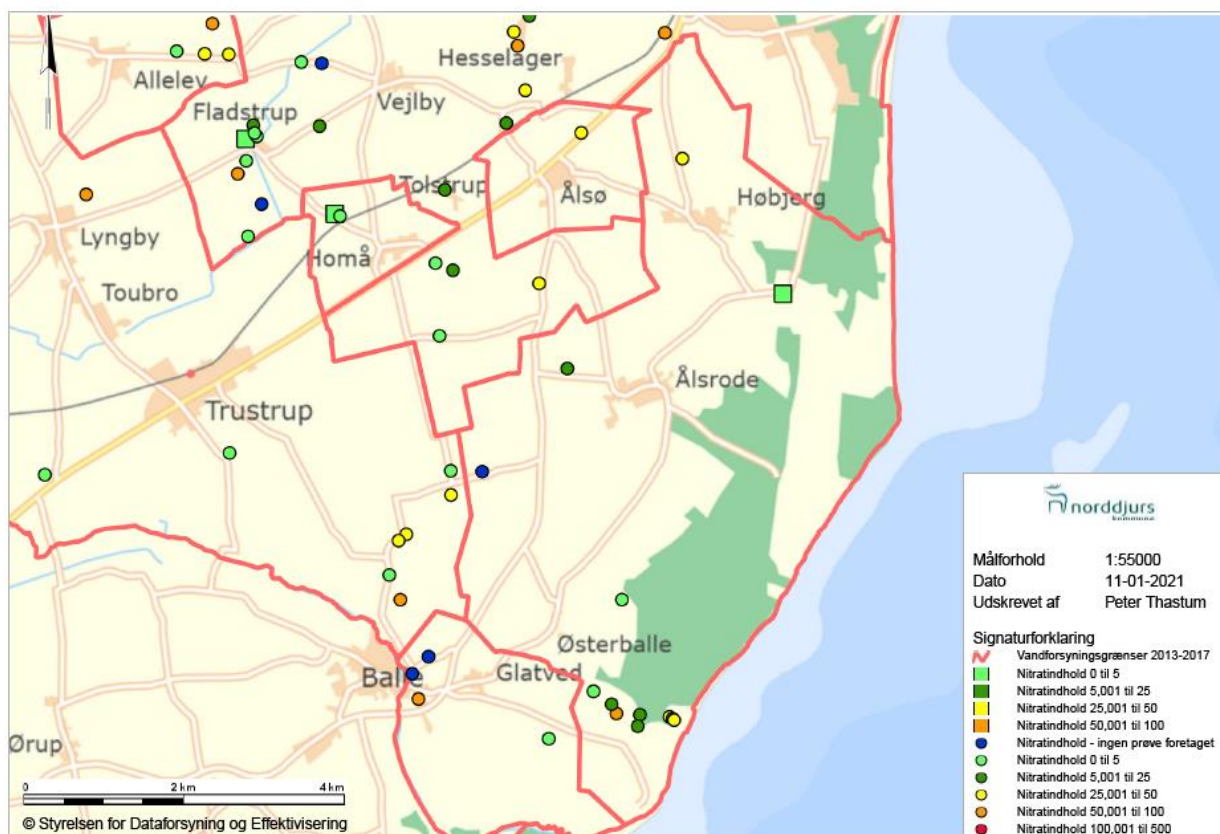
Skovsmindevej 18 overføres til Øster Alling Vandværks forsyningsområde



## Ålsrode

### Bemærkning

Siden vedtagelse af seneste plan forsynes også området, der tidligere blev forsynet fra Glatved Strands Vandværk.







# Ålsø

Bemærkning:

Ingen ændring

