



TEKNIK OG MILJØ
Aarhus Kommune



Letbanes etape 2

Letbanens etape 2



- Staten har gennem finansloven 2018 bevilliget 40 mio. til undersøgelser af:
 - *Spanien – Brabrand*
 - *Aarhus Ø*
 - *Lisbjerg – Hinnerup*
 - *Brabrand Station*
- Aarhus byråd har bevilliget 5,8 mio. til undersøgelserne af etape 2
- Favrskov Byråd har bevilliget 2,4 mio. kr. til undersøgelser af Lisbjerg – Hinnerup strækningen
- Vi laver nu skitseprojekt og miljøvurdering

Overordnet tidsplan for Etape 2

2021 - 1. kvartal

Politisk beslutning om busløsning og placering af letbane i Favrskov

2021 – medio 2022

Skitseprojektering, anlægsoverslag, miljøvurdering

Medio 2022 – Ultimo 2022

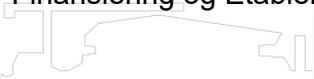
Offentlig høring

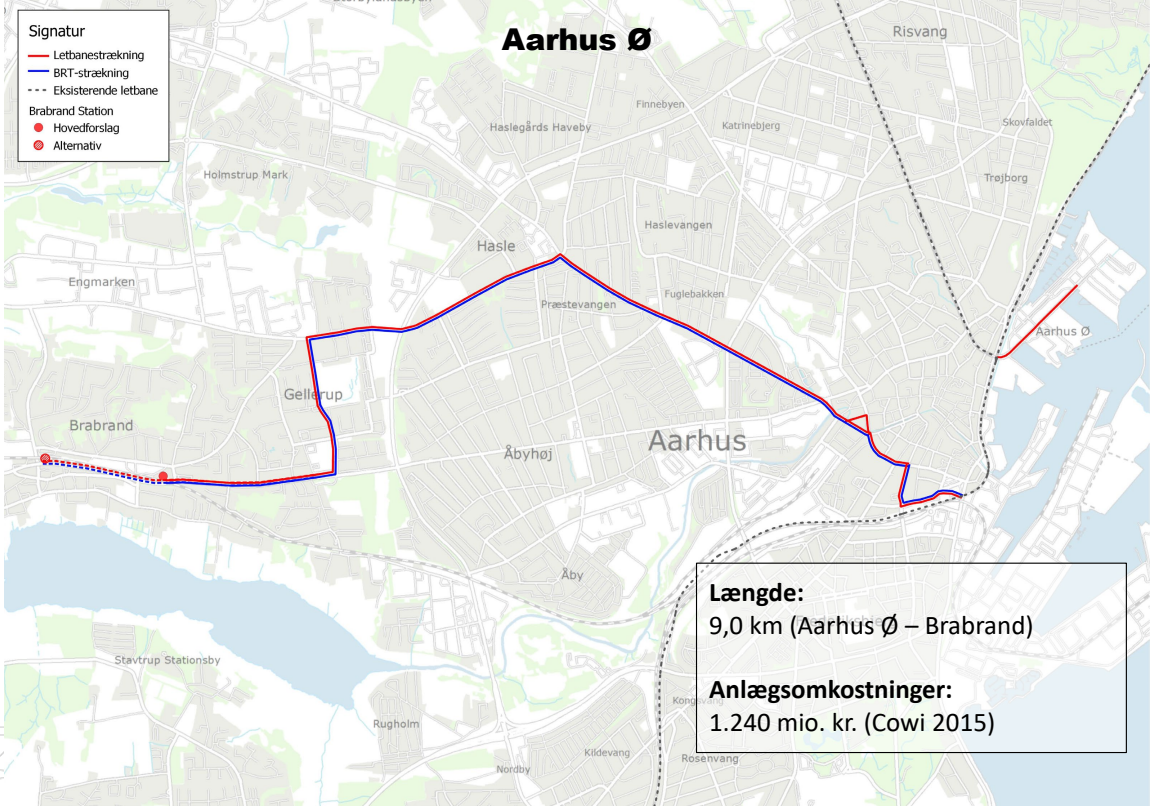
Primo 2023

Fremlæggelse til politisk beslutning om projektet

?

Finansiering og Etablering

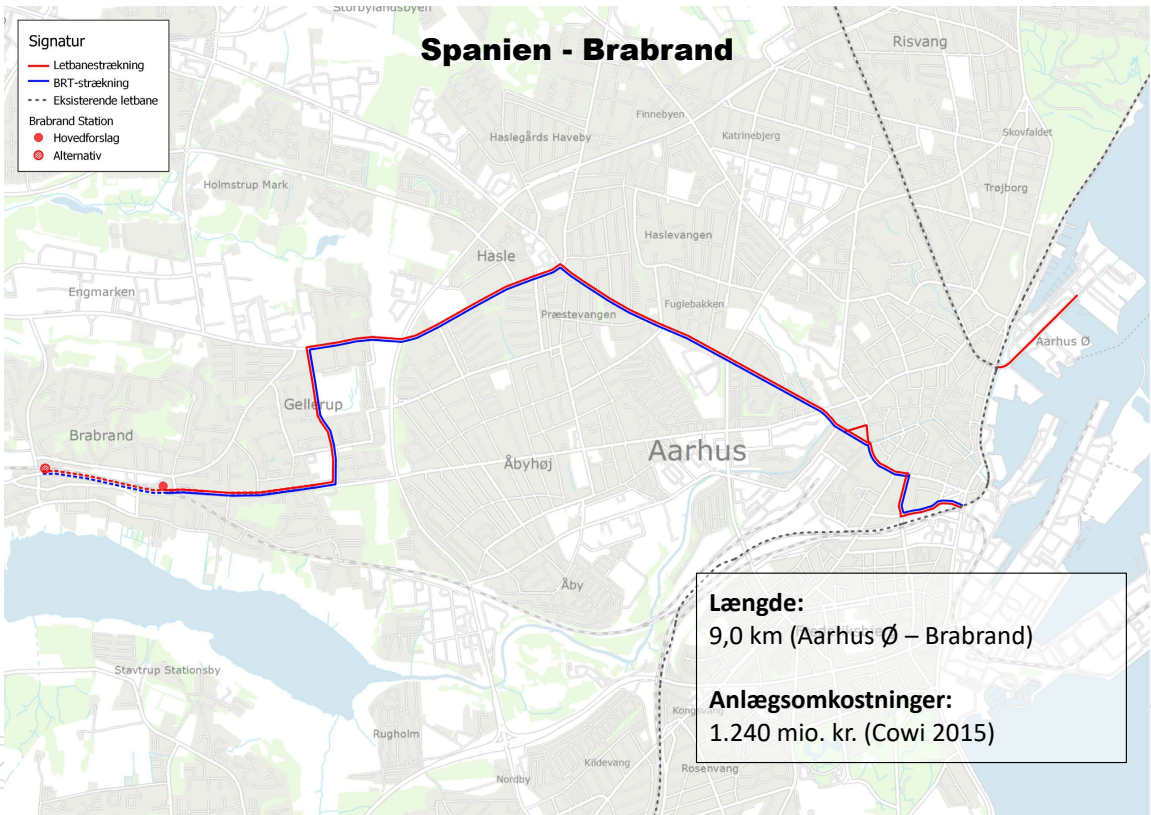




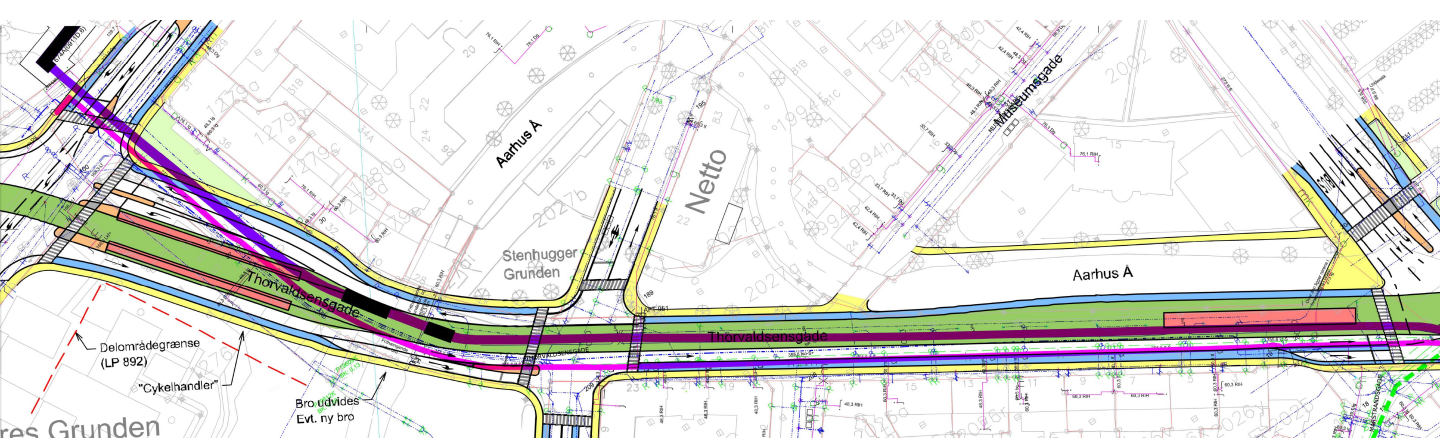


Spanien - Brabrand

- Signatur**
- Letbanestrækning
 - BRT-strækning
 - - - Eksisterende letbane
- Brabrand Station**
- Hovedforslag
 - Alternativ







Lisbjerg - Hinnerup

Signatur
— Letbanestrækning
— Busbaseret løsning
- - - Eksisterende letbane

Længde:
8,6 km

Anlægsomkostninger:
650 - 700 mio. kr. (Cowi 2015)
820 - 1.060 mio. kr. (Rambøll 2020)

