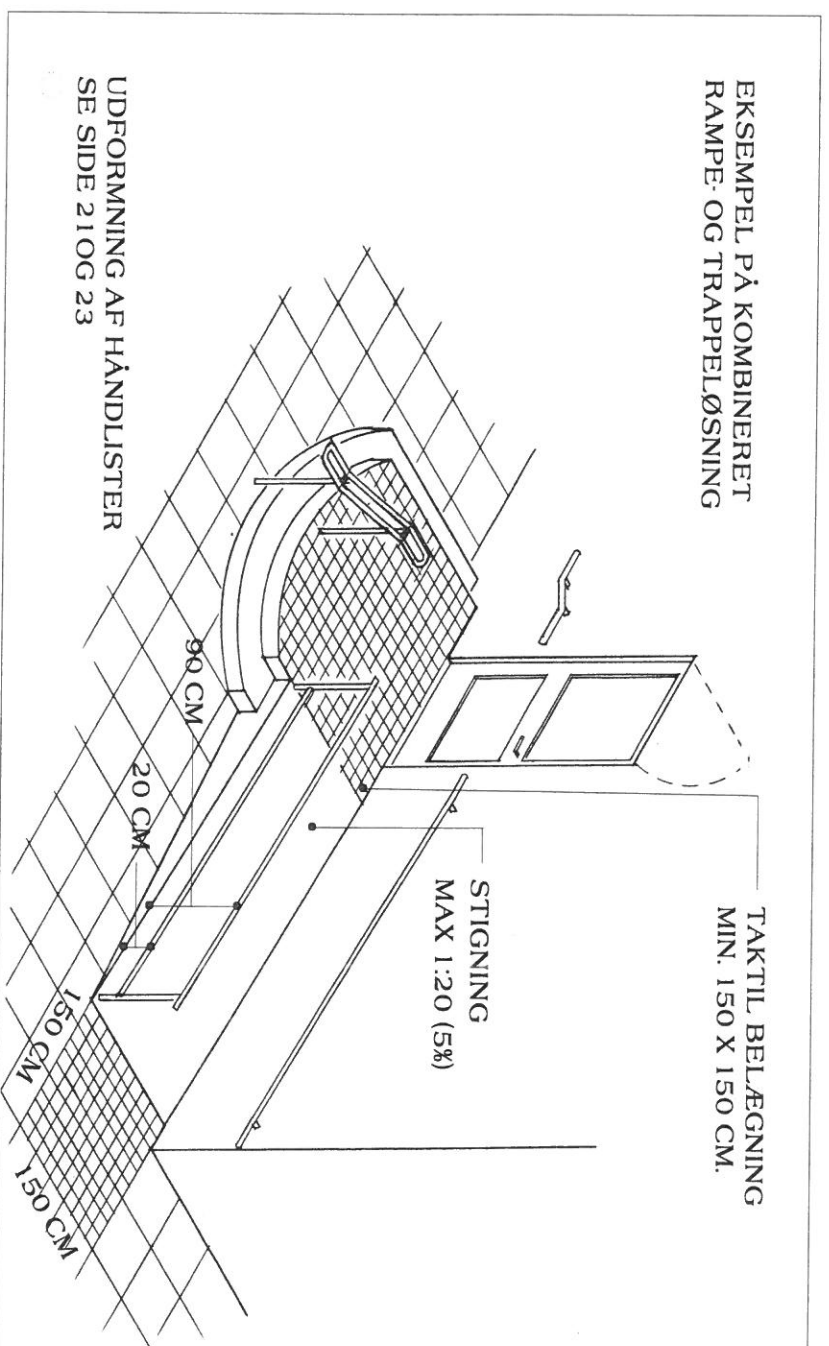


er 10 m indrettes passage- og  
id en bredde af mindst 1,65 m.

DS-publikationen „Udearealer  
ing for planlægning og indret-  
lik på handicapredes færden“  
sninger om udformning af det  
yd henblik på at give handicap-  
eengighed, bevægelsesfrihed og  
fremgår af kap. 4.2.2 og 4.2.4.  
r fremgår af kap. 4.2.1, stk. 3.



EKSEMPEL PÅ KOMBINERET  
RAMPE- OG TRAPPELØSNING

TAKTIL BELÆGNING  
MIN. 150 X 150 CM.

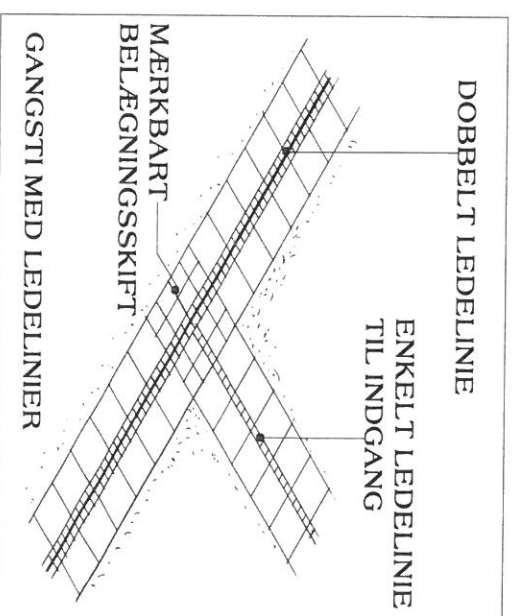
STIGNING  
MAX 1:20 (5%)

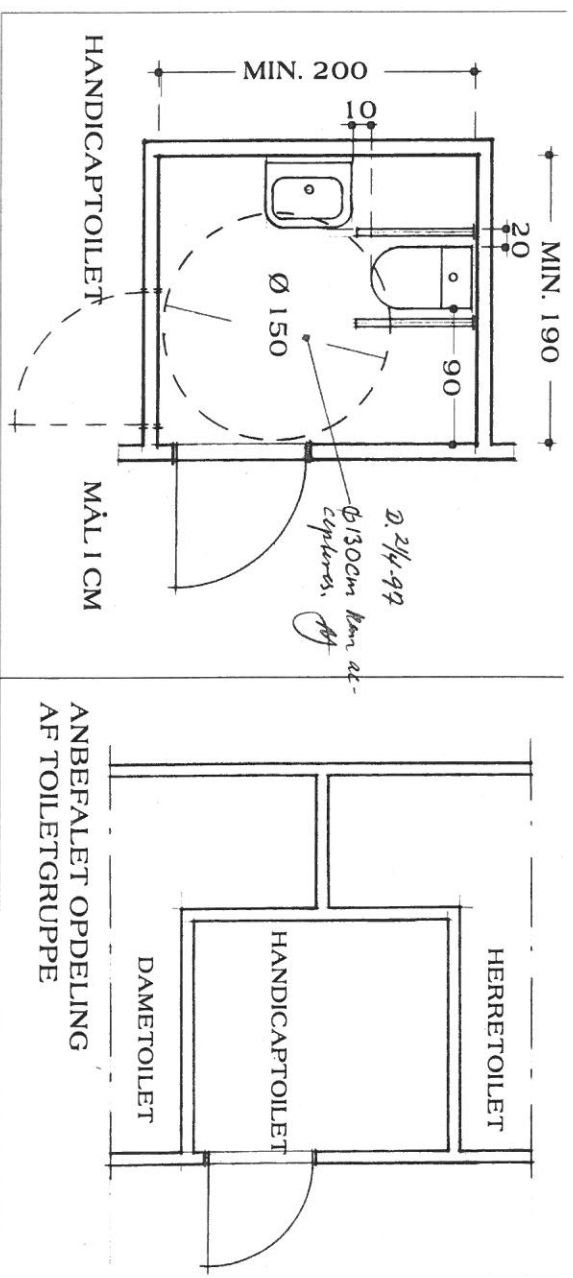
UDFORMNING AF HÅNDLISTER  
SE SIDE 21 OG 23

**E**n jævn skridhæmmende belægning er af  
stor betydning for dårligt gående og  
kørestolsbrugere. Hensynet til synshandicap-  
de sikres med ledelinier og taktil belægning,  
således som skitseret i DS Håndbog 105 „Ude-  
arealer for alle“.

Cykel- og gangarealer bør adskilles tydeligt  
og taktilt af hensyn til personer, der ikke hur-  
tigt kan registrere kommende cykler og dermed  
reagere hensigtsmæssigt.

Skiltning bør være velbelyst og let læselig og  
om muligt suppleres med letforståelige symbo-  
ler.





Ved hver toiletgruppe bør som udgangspunkt indrettes minimum 1 handicappeget toilet. Hvis toiletgrupperne er opdelt i herre- og dametoiletter bør der af hensyn til handicappede med hjælp af et andet køn, være et handicappeget toilet, der har direkte adgang.

Indretningen bør være som vist på tegningen. For at være anvendeligt for personer i kørestol bør der være en fri manøvreplads på 1,5 m i diameter fri af dørens opsving og inventargenstande. Åbner døren indad kræves således et større areal.

Håndvask og wc bør placeres så man sidende på wc'et har mulighed for at nå håndvaskens betjeningsgreb. Dette opnås ved at placere håndvask og wc på hver sin væg

omkring et hjørne jf. tegning. Højde til overkant på wc-sæde bør være ca. 48 cm.

På den anden side af wc'et bør der være en fri afstand på min. 0,9 m med plads til en kørestol.

På væggen bag wc'et bør der på begge sider af wc'et opsættes armstøtter, der kan bære en persons fulde vægt.

Underkant og overkant af spejl bør være i en højde af ca. 0,9 m og 1,9 m. Håndvasken opsættes i en højde af ca. 80 cm over gulv. Betjeningshøjden for diverse udstyr er max. 1,2 m over gulv.

## LITTERATUR

DS Håndbog, „Udearealer for alle“ og Dansk Handicap Forbunds huskeliste for handicaptoilet.

