

Status - 05. april 2022

labland

Det gode strandliv Fjellerup Strand

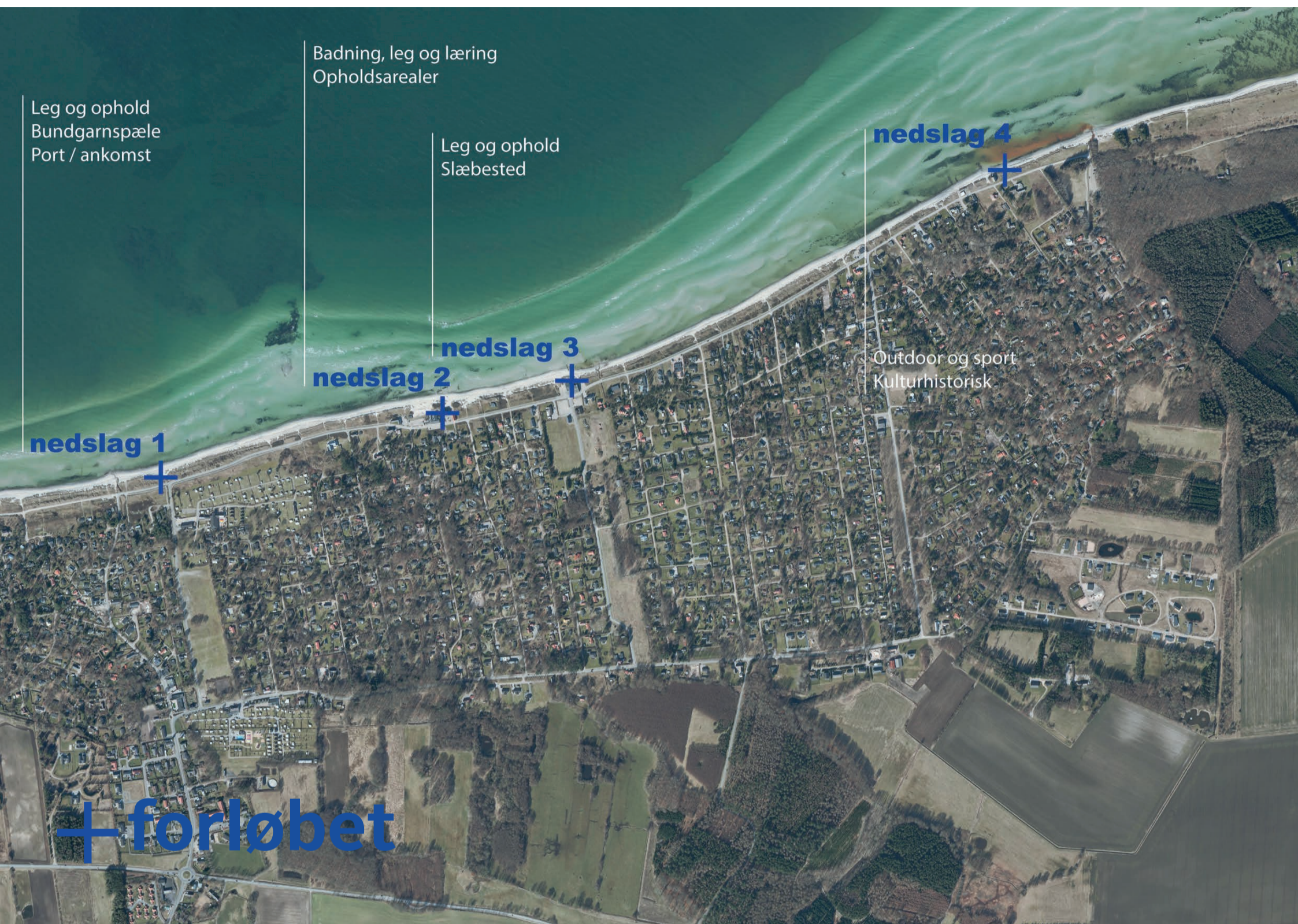
Nedslag, der skaber udvikling

Fjellerup Strand

På Djurslands nordlige kyst ligger Fjellerup. Et gammelt fiskerleje med lange hvide strande, lavt vand, det blå flag, skov og kulturhistorie i nærområdet.

Fjellerup Strand er den oplagte ferie destination. Sommerhusområdet og campingpladserne tiltrækker hvert år tusindvis af besøgende turister.

Landskabet indbyder både til afslapning og en masse aktiviteter. Her er rig mulighed for at nyde en vandretur, fine cykelruter, mulighed for kanosejllads og fiskesteder.



Leg og ophold
Bundgarnspæle
Port / ankomst

Badning, leg og læring
Opholdsarealer

Leg og ophold
Slæbested

nedslag 4

Outdoor og sport
Kulturhistorisk

nedslag 3

nedslag 2

nedslag 1

+ forløbet


Fjellerup Strandliv

Fjellerup Strandliv

Fjellerup Strandliv projektet er en del af den samlede vision for hele kyststrækningen langs Fjellerup.

I denne fase vil det være muligt at fuldføre de fire nedslag og dermed ikke formidlingen langs hele strækningen.

Visionstegningerne er til sidst i dokumentet.



*Dette materiale er stadig
under bearbejdning indtil
udvalgsmødet.*



Porten til Fjellerup Strandliv
Pælene
Formidling, leg og ophold

Promenadebroen
Attraktionen
Tilføjelse af badebro
Aktiviteter

Ved slæbestedet
Terrasse og optimering
Strandaktiviteter

Tæppet
Det blå medborgerhus
Flydebro
Et samlende greb

fire broer forbundet af kulturhistorien

nedslag 1

pælene

porten til Fjellerup Strandliv

"Porten til Fjellerup Strandliv" – PÆLENE

Skulptural – markør.

Klynger af pæle der danner formidling, sidemøbel, legestativ og anlægspunkt (bro) for kajakker o.l.

Fordelt både på land og ud i vandet samt på begge sider af vejen (portal).

Pælene forplanter sig ned langs stranden og strækningen som formidling og wayfinding. De skal "nudge" et flow på stranden og væk fra vejen.





bundgarnspæle på land og i vand

+ reference





Visualisering vil fremgå af præsentationen på udvalgs mødet.

+ pælene som wayfinding

nedslag 2

promenadebroen
attraktionen

Attraktionen – PROMENADEBROEN

Et "hack" af den eksisterende bro. Ved at supplere den eksisterende badebro med endnu en bro der ligger sig som et X over den, opstår der differentierede områder og uderum både til lands og til vands.

X´et danner et markeret område på stranden som iscenesætter et areal foran Blå Flag som definerer de aktiviteter der udspringer derfra. Samtidigt opstår forskellige grader af kontakt og adgang til vandet ift. tryghed (børn).

Ved Blå Flag er det vigtigt at sikre trykke rammer både i vandet og på stranden som besidder afgrænsninger så man kan have mange børn i gang.

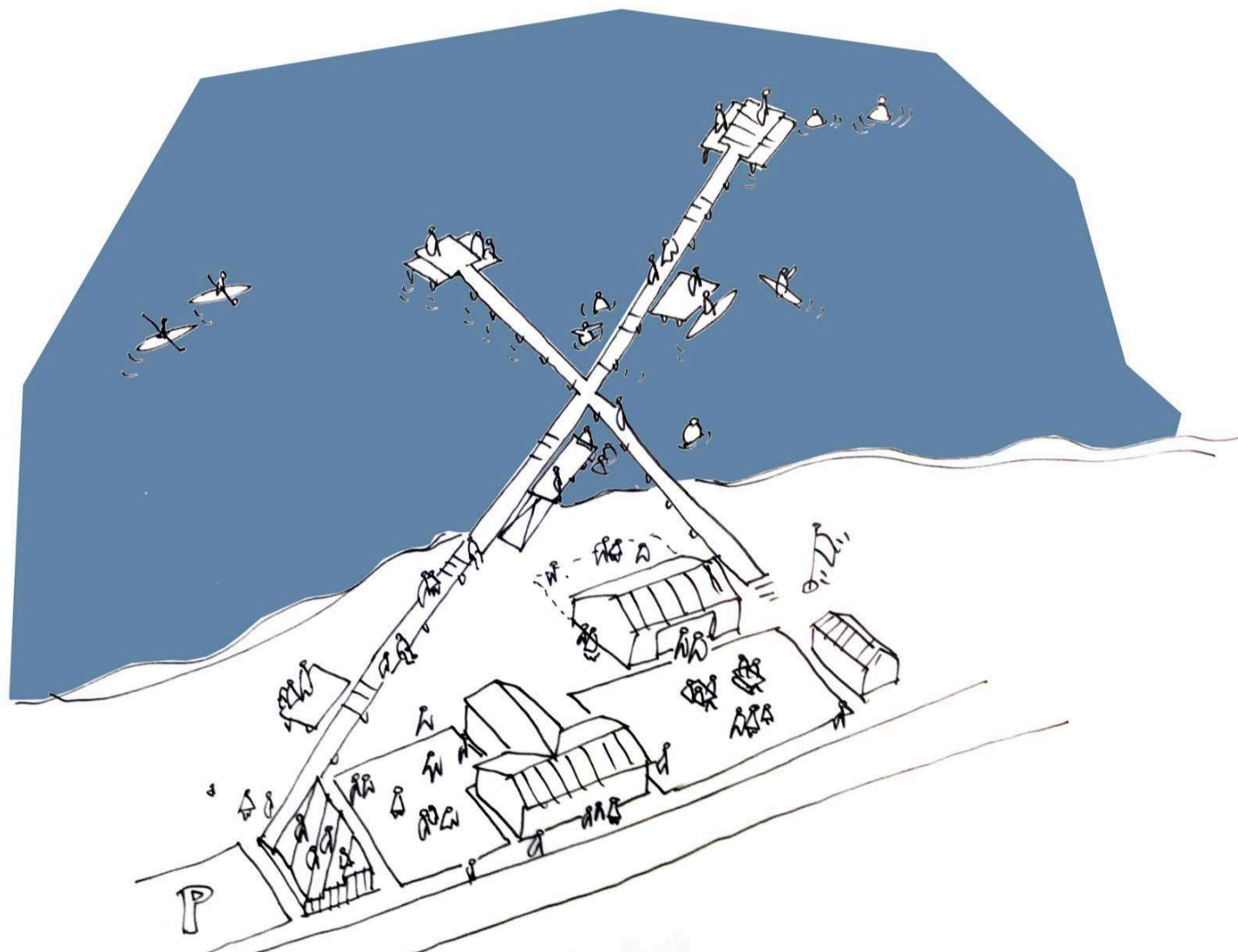
Udover den nye bro, renoveres og opgraderes Blå Flags bygning og der åbnes op for forbindelse og kontakt mellem torvet på vejsiden og stranden.

Bygningen suppleres med offentlige funktioner der sikrer liv, som sauna (vinterbadere), toiletter og madpakkehus.

Den nye bro går op på stranden som en Promenade og kontakter parkeringspladsen mellem Ishuset og Fiskeforretningen. Der kan opnås en separering mellem terrassen og parkeringspladsen og samtidigt vil broen fungere som en promenade på land, der kan lede folk væk fra vejen og via strandsiden rundt om bygningerne.

I den nye bro indtænkes der platforme og opholdsmøbler både til vands og til lands. I krydset på land laves et unikt møbel der er designet til at opleve både solopgang og solnedgang fra samme sted.



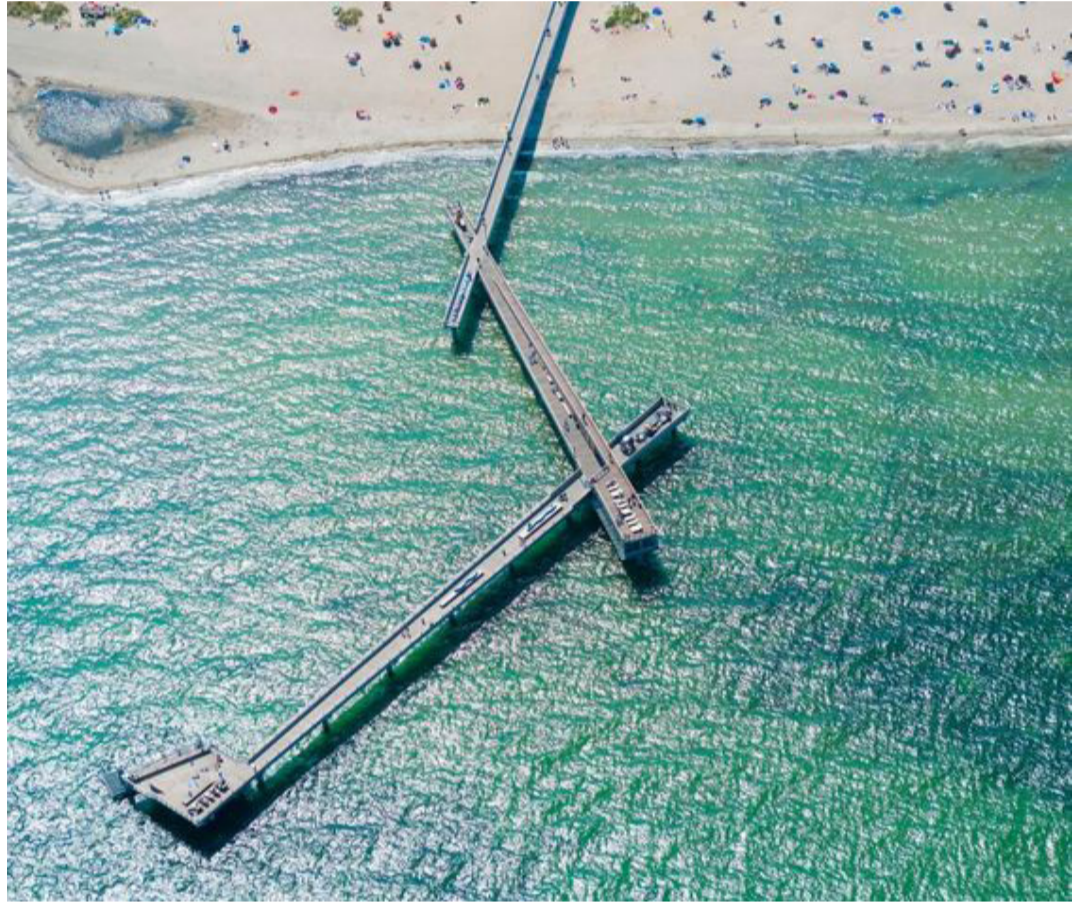


x'et der danner rum og tryghed





+ reference





nedslag 3

ved slæbestedet

potentialialet

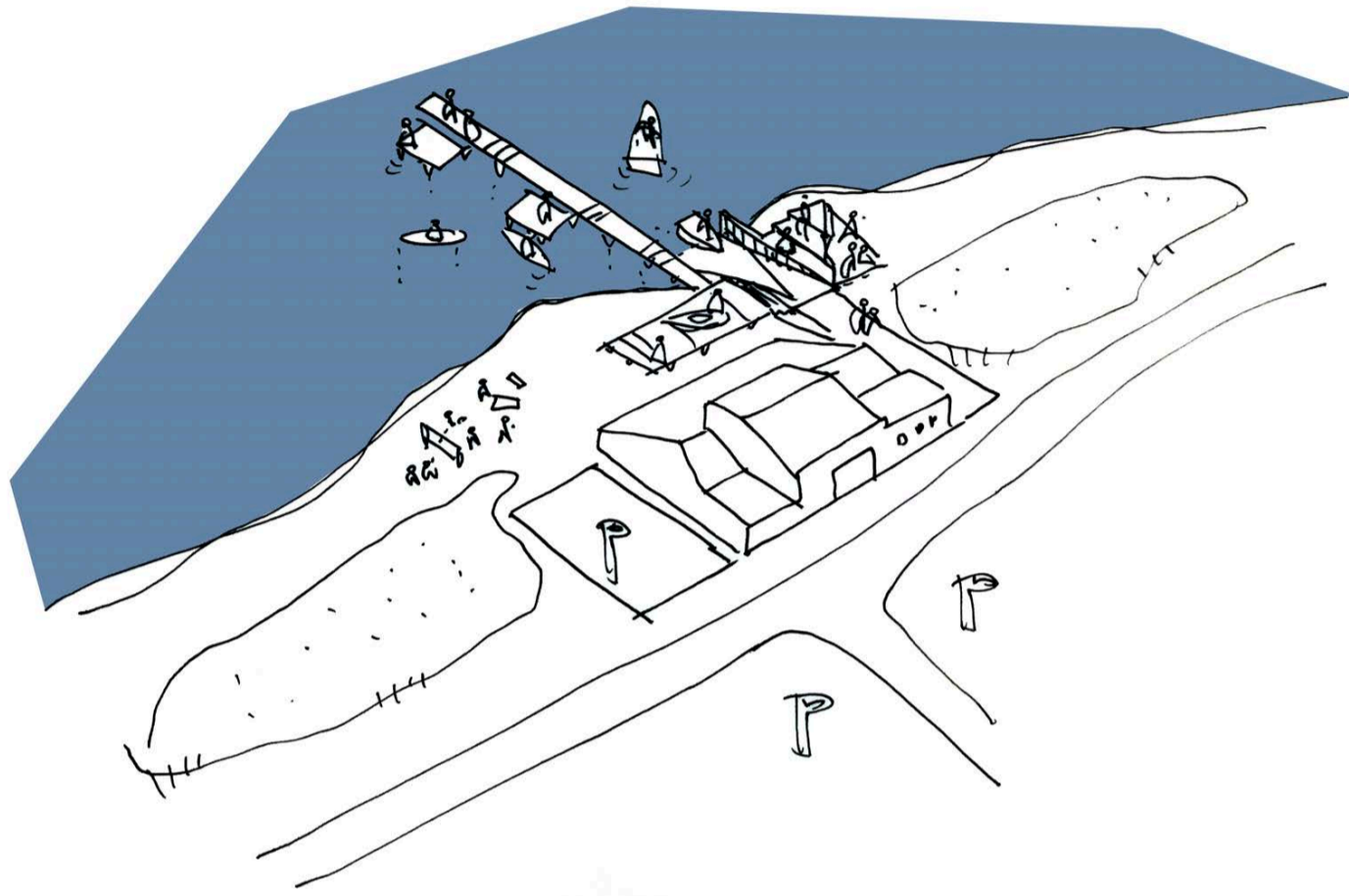
Terrasse og sidde møbel – VED SLÆBESTEDET

Strandkroen er under udvikling og er ikke en del af Strandliv projektet. Nedslaget er dog et vigtigt sted og en trædesten mellem Nedslag 2 og 4.

Her etableres en forbindelse fra Strandkroen, der sikrer tilgængelighed for alle til stranden. Forbindelsen er forbundet med det eksisterende slæbested, og lander på stranden som en terrasse og sidde møbel.

Vest for Strandkroen etableres der faciliteter for strandaktiviteter med udgangspunkt i (bundgarns)pælenes motiv. Det kan være net til beach volley og klatrestativ.





potentialet ved Strandkroen

+ reference



nedslag 4
tæppet
det blå medborgerhus

Det Blå Medborgerhus – TÆPPET

Med Tæppet som et samlende greb der spænder fra baghaven mod syd, via gårdrummet, til strandengen, stranden og til sidst vandet, samles området og dets faciliteter mellem vand og park.

Broen her består af elementer af flydebroer som kan skaleres og konfigureres efter behov. Broerne forankres til pæle der spiller ind i bundgarnspæle-motivet.

Elementerne fra broen går igen som møbler og simple bygninger op over stranden og gennem gårdspladsen og ud til parken.

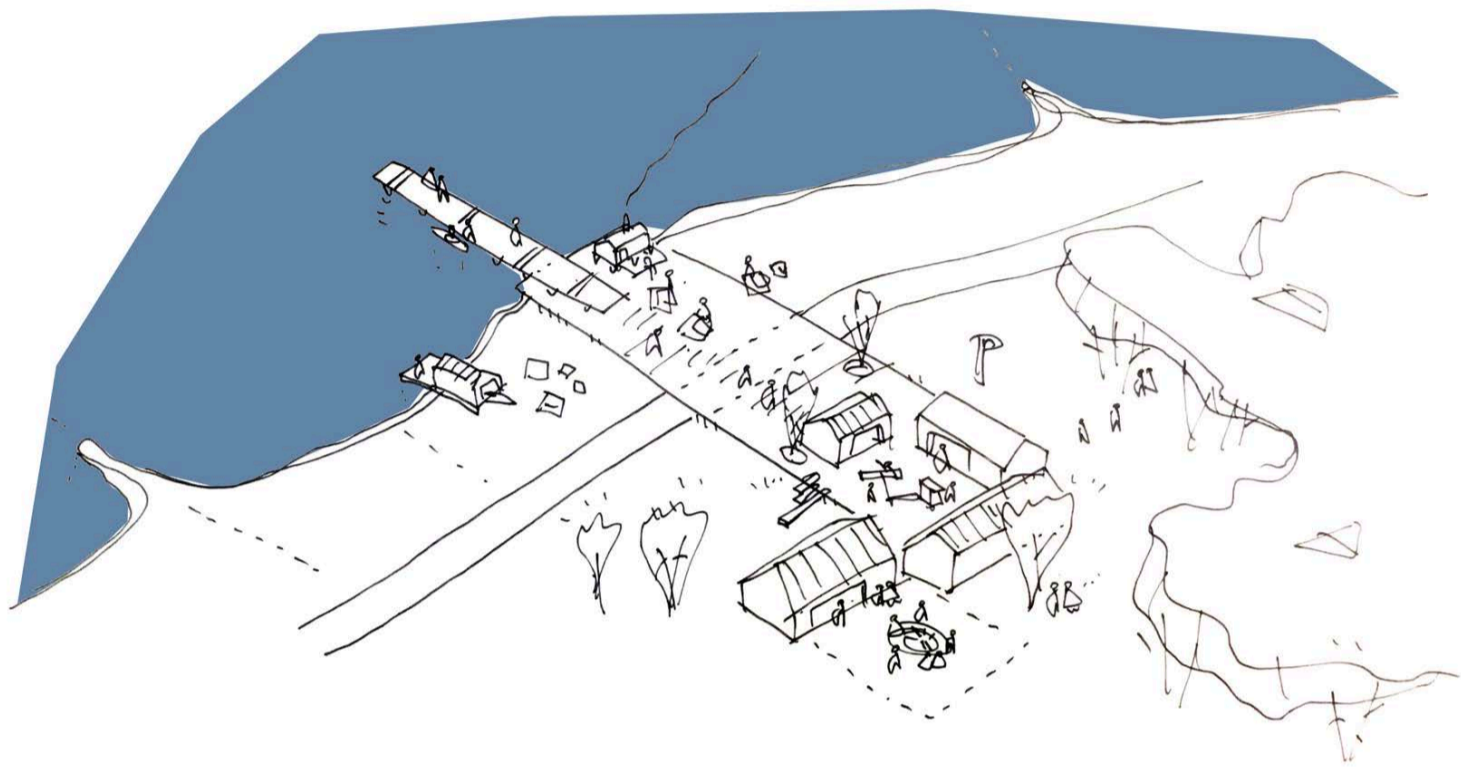
På strandengen etableres et terrassedæk som et element til samlinger og aktiviteter. Dette kommer til at spille sammen med en primitiv renovering af Ishuset. Her er tanken at bibeholde det ruinøse og patinerede men sikre bygningen til brug for udstillinger, koncerter som en fleksibel ramme.

Ved gårdspladsen tænkes det at de mindre og mest forfaldne bygninger reetableres som værksted, sauna, omklædning og grejdepot. De to store bygninger vedligeholdes og renoveres som forsamlingshus og formidlingsbygning.

I baghaven forplanter tæppet sig som terrasse og scene samt et plateau længere nede i baghaven som kan bruges som amfi for tilskuer (dette hører til visionen for Fjellerup Strand og er dermed ikke en del af Fjellerup Strandliv).

Der opgraderes på sigt på udekøkken og bålplads.





tæppet fra land til vand



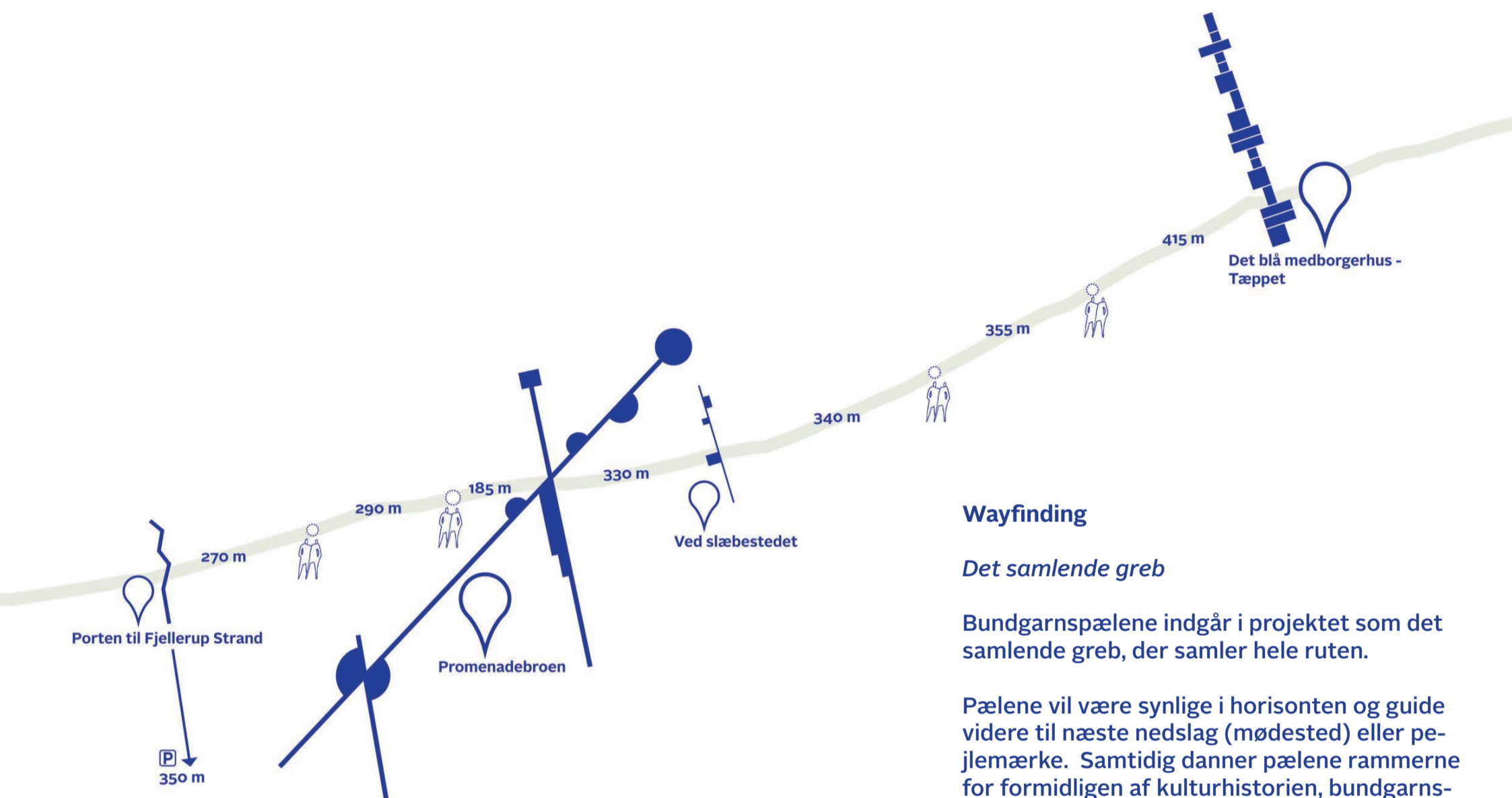
+ reference

+ visualisering





visionen



Wayfinding

Det samlende greb

Bundgarnspælene indgår i projektet som det samlende greb, der samler hele ruten.

Pælene vil være synlige i horisonten og guide videre til næste nedslag (mødested) eller pejlemærke. Samtidig danner pælene rammerne for formidlingen af kulturhistorien, bundgarnsfiskeri, på ruten.



Porten til Fjellerup Strandliv
Pælene
Formidling, leg og ophold

Promenadebroen
Attraktionen
Tilføjelse af badebro
Aktiviteter

Bungarnspæle
wayfinding

Bundgarnspæle
wayfinding

Tæppet
Det blå medborgerhus
Flydebro
Eftersamlende greb

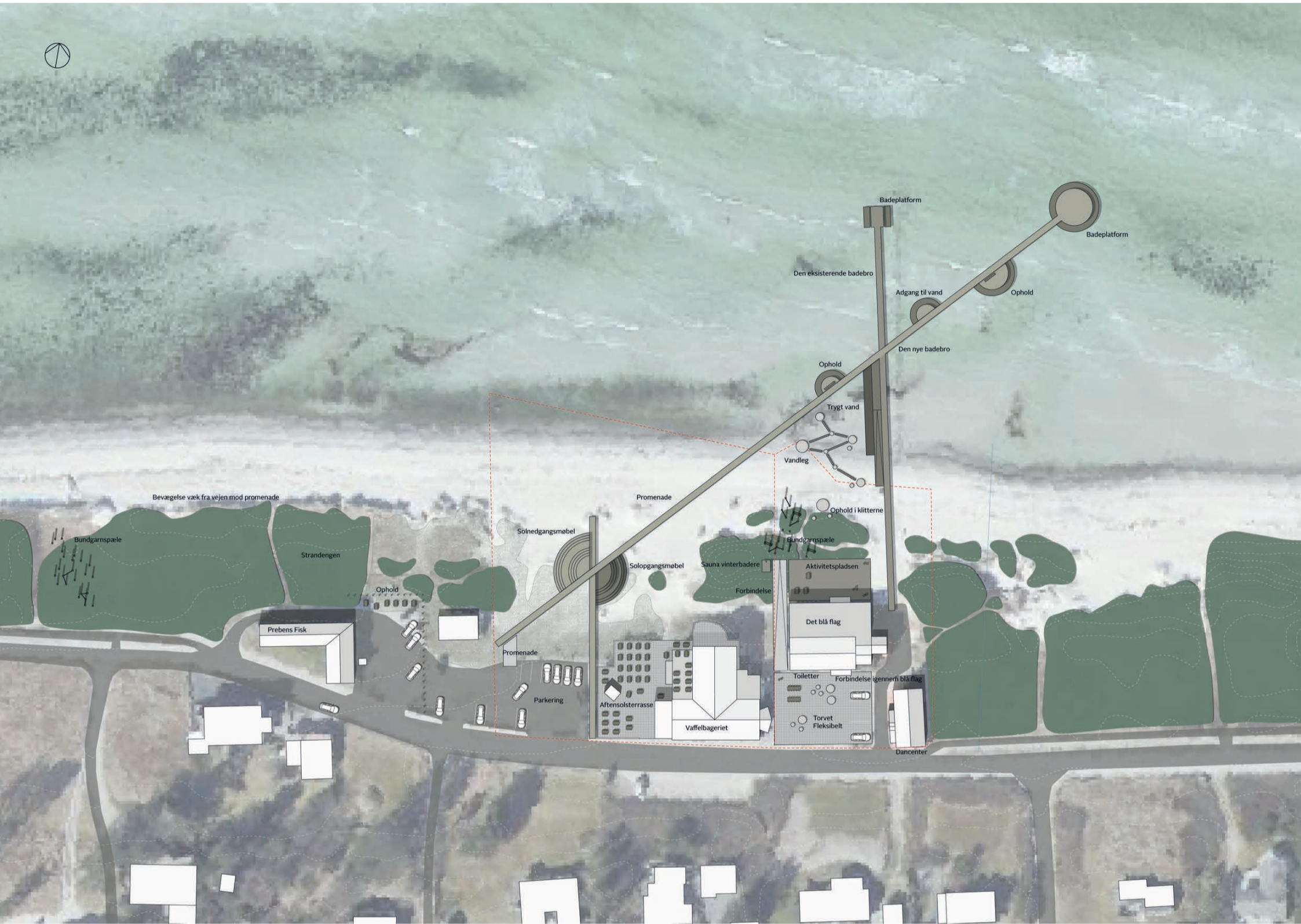
Bundgarnspæle
wayfinding

Bundgarnspæle
wayfinding

Ved slæbestedet
Terrasse og bro
Strandaktiviteter

fire broer forbundet af kulturhistorien









økonomi

SAMMENFATNING

Nedslag 1 Pælene	538.000 kr
Nedslag 2 Promenadebroen	11.734.000 kr
Nedslag 3 Ved slæbestedet	1.779.000 kr
Nedslag 4 Tæppet	11.026.000 kr
i alt ekskl. moms	25.077.000 kr

Budgettet indeholder de forventede udgiftsposter inkl. håndværkerudgifter.

OVERSLAGSBUDGET

Pælene		Ved slæbestedet	
Bundgarnspæle (vandbestandigtræ, fx ipe)	420.000 kr	Bundgarnspæle	140.000 kr
Bænke	36.000 kr	Terrasse og siddemøbel (inkl. underkonstruktion, ipe)	1.500.000 kr
Forbindelser	70.000 kr	Støbt beton	64.000 kr
Ophold (hængekøjer)	12.000 kr	Volleyball bane	75.000 kr
Belysning	kr		
Udgifter til pælene mv. i alt ekskl. moms	538.000 kr	Udgifter til ved slæbestedet mv. i alt ekskl. moms	1.779.000 kr
		Alternativt	
		Terrasse og siddemøbel (støbt med træbeklædning)	590.000 kr
Promenadebroen		Tæppet	
Bundgarnspæle	84.000 kr	Bundgarnspæle	84.000 kr
Sauna (tøndesauna)	60.000 kr	Flydebro	625.000 kr
Terrasse (inkl. underkonstruktion, ipe)	1.900.000 kr	Støbt beton	352.000 kr
Brodæk på land	kr	Befæstet areal, gårdrummet	160.000 kr
Støbt beton	128.000 kr	Terrasse, aktivitetspladsen	2.500.000kr
Badebro sæson (nedtages om vinteren)	1.000.000 kr	Renovering af Ishuset	1.900.000 kr
Sol- nedgangs og opgangs møbel (inkl. underkonstruktion, ipe)	1.400.000 kr	Nyopførelse af kolde træbygninger	1.115.000 kr
Vandlegeplads	100.000 kr	Sauna (tøndesauna)	60.000 kr
Renovering af Blå flag bygning	6.012.000 kr	Renovering Thomasminde	1.600.000 kr
Udgifter til promenadebroen mv. i alt ekskl. moms	11.734.000 kr	Renovering af Formidlingsbygning	2.295.000 kr
		Udekøkken	kr
Alternativt		Parkering	300.000 kr
Badebro (helårs)	1.500.000 kr	Udgifter til tæppet mv. i alt ekskl. moms	11.026.000 kr
Genopførelse af Blå flag bygning	3.674.000 kr		
Sol- nedgangs og opgangs møbel (støbt med træbeklædning)	660.000 kr		

MODULER

Pælene

Bundgarnspæle på stranden (vandbestandigtræ, fx ipe)
Bundgarnspæle på strandengen (vandbestandigtræ, fx ipe)
Bundgarnspæle på sydsiden, ophold (vandbestandigtræ, fx ipe)

Udgifter til pælene mv. i alt ekskl. moms

Promenadebroen

Broen
Platforme til broen
Sauna (tøndesauna)
Sol- nedgangs og opgangs møbel (inkl. underkonstruktion, ipe)
Vandlegeplads
Bundgarnspæle
Renovering af Blå flag bygning
Torvet
Aktivitetspladsen

Udgifter til promenadebroen mv. i alt ekskl. moms

Alternativt

Badebro (helårs)
Genopførelse af Blå flag bygning
Sol- nedgangs og opgangs møbel (støbt med træbeklædning)

Ved slæbestedet

Bundgarnspæle
Terrasse og siddemøbel (inkl. underkonstruktion, ipe)
Forbindelsen, støbt beton
Volleyball bane

kr
kr
kr
kr

Udgifter til ved slæbestedet mv. i alt ekskl. moms

Alternativt

Terrasse og siddemøbel (støbt med træbeklædning)

kr

Tæppet

Flydebroen, inkl. støbt beton på stranden
Gårdrummet, befæstet areal
Aktivitetspladsen
Renovering af Ishuset og indgangspladsen
Nyopførelse af kolde træbygninger, inkl. nedrivning
Sauna (tøndesauna)
Renovering af Thomasmindel
Renovering af Formidlingsbygning
Terrasse ved Thomasmindel, inkl. udekøkken
Parkering

kr
kr
kr
kr
kr
kr
kr
kr
kr
kr

Udgifter til tæppet mv. i alt ekskl. moms

kr

kr

kr

Ved præsentationen tirsdag d.
5. april vil I blive præsenteret for
budgettet opdelt i de forskellige
moduler.

