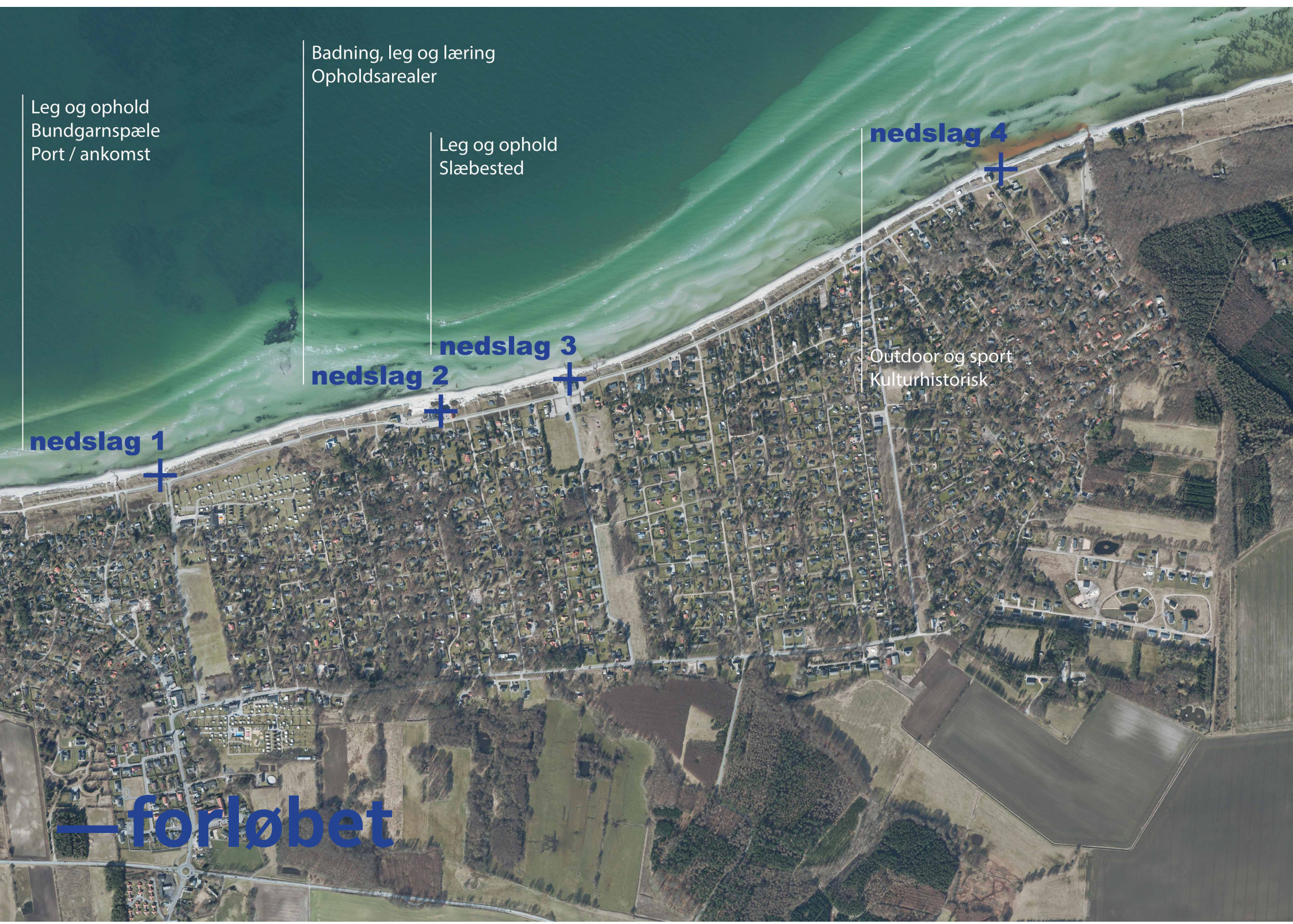


Status - 05. april 2022

labland

Det gode strandliv Fjellerup Strand

Nedslag, der skaber udvikling



Leg og ophold
Bundgarnspæle
Port / ankomst

Badning, leg og læring
Opholdsarealer

Leg og ophold
Slæbested

nedslag 4

Outdoor og sport
Kulturhistorisk

nedslag 3

nedslag 2

nedslag 1

forløbet









FORSLAG A 5.850.000 kr

Pælene

Bundgarnspæle på stranden (vandbestandigtræ, fx ipe) 42 pæle, 18 forbindelser	183.000 kr
Bundgarnspæle på strandengen (vandbestandigtræ, fx ipe) 42 pæle, 9 forbindelser, 5 bænke	180.000 kr
Hængekøjer 12 stk.	12.000 kr

Promenadebroen

Broen, 100 m	1.000.000 kr
Platforme til broen, 60 kvm	600.000 kr
Brodæk på land, 150 m, støbt	300.000 kr
Sol- nedgangs og opgangs møbel (støbt med træbeklædning)	700.000 kr
Vandlegeplads	150.000 kr
Bundgarnspæle 21 pæle, 7 forbindelser, 3 bænke	107.000 kr

Ved slæbestedet

Bundgarnspæle i vandet 26 pæle, 10 forbindelser	111.000 kr
Terrasse og siddemøbel (støbt med træbeklædning)	650.000 kr

Tæppet

Flydebroen inkl. støbt beton på stranden, 24 bundgarnspæle	969.000 kr
Terrasse, aktivitetspladsen (støbt med træbeklædning)	920.000 kr

Udgifter til forslaget mv. i alt ekskl. moms	5.882.000 kr
---	---------------------

