

Status - 05. april 2022

labland

# Det gode strandliv Fjellerup Strand

Nedslag, der skaber udvikling



## **Fjellerup Strand**

På Djurslands nordlige kyst ligger Fjellerup. Et gammelt fiskerleje med lange hvide strande, lavt vand, det blå flag, skov og kulturhistorie i nærområdet.

Fjellerup Strand er den oplagte ferie destination. Sommerhusområdet og campingpladserne tiltrækker hvert år tusindvis af besøgende turister.

Landskabet indbyder både til afslapning og en masse aktiviteter. Her er rig mulighed for at nyde en vandretur, fine cykelruter, mulighed for kanosejllads og fiskesteder.





Leg og ophold  
Bundgarnspæle  
Port / ankomst

Badning, leg og læring  
Opholdsarealer

Leg og ophold  
Slæbested

**nedslag 4**

Outdoor og sport  
Kulturhistorisk

**nedslag 3**

**nedslag 2**

**nedslag 1**

**+ forløbet**



# Fjellerup Strandliv



## **Fjellerup Strandliv**

Fjellerup Strandliv projektet er en del af den samlede vision for hele kyststrækningen langs Fjellerup.

I denne fase vil det være muligt at fuldføre de fire nedslag og dermed ikke formidlingen langs hele strækningen.

Visionstegningerne er til sidst i dokumentet.





Promenadebroen  
Attraktionen  
Tilføjelse af badebro  
Aktiviteter

Porten til Fjellerup Strandliv  
Pælene  
Formidling, leg og ophold

Tæppet  
Det blå medborgerhus  
Flydebro  
Et samlende greb

Ved slæbestedet  
Terrasse og optimering  
Strandaktiviteter

## fire broer forbundet af kulturhistorien



**nedslag 1**

**pælene**

**porten til Fjellerup Strandliv**



## **"Porten til Fjellerup Strandliv" – PÆLENE**

Skulptural – markør.

Klynger af pæle der danner formidling, sidemøbel, legestativ og anlægspunkt (bro) for kajakker o.l.

Fordelt både på land og ud i vandet samt på begge sider af vejen (portal).

Pælene forplanter sig ned langs stranden og strækningen som formidling og wayfinding. De skal "nudge" et flow på stranden og væk fra vejen.







**bundgarnspæle på land og i vand**



+ reference





**+ pælene som wayfinding**







nedslag 2

**promenadebroen**  
**attraktionen**



## Attraktionen – PROMENADEBROEN

Et "hack" af den eksisterende bro. Ved at supplere den eksisterende badebro med endnu en bro der ligger sig som et X over den, opstår der differentierede områder og uderum både til lands og til vands.

X´et danner et markeret område på stranden som iscenesætter et areal foran Blå Flag som definerer de aktiviteter der udspringer derfra. Samtidigt opstår forskellige grader af kontakt og adgang til vandet ift. tryghed (børn).

Ved Blå Flag er det vigtigt at sikre trykke rammer både i vandet og på stranden som besidder afgrænsninger så man kan have mange børn i gang.

Udover den nye bro, renoveres og opgraderes Blå Flags bygning og der åbnes op for forbindelse og kontakt mellem torvet på vejsiden og stranden.

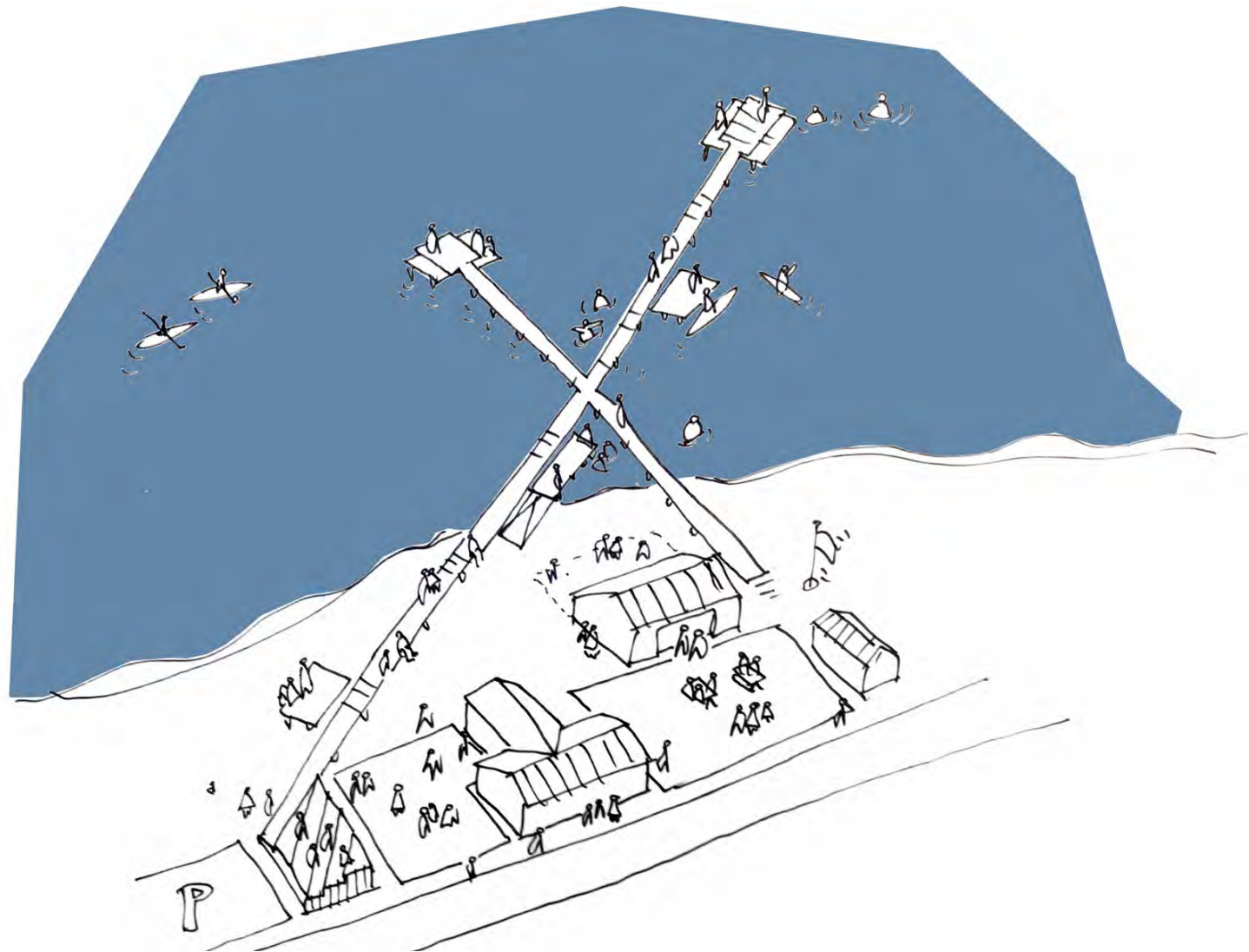
Bygningen suppleres med offentlige funktioner der sikrer liv, som sauna (vinterbadere), toiletter og madpakkehus.

Den nye bro går op på stranden som en Promenade og kontakter parkeringspladsen mellem Ishuset og Fiskeforretningen. Der kan opnås en separering mellem terrassen og parkeringspladsen og samtidigt vil broen fungere som en promenade på land, der kan lede folk væk fra vejen og via strandsiden rundt om bygningerne.

I den nye bro indtænkes der platforme og opholdsmøbler både til vands og til lands. I krydset på land laves et unikt møbel der er designet til at opleve både solopgang og solnedgang fra samme sted.







**x'et der danner rum og tryghed**









+ reference









nedslag 3  
**ved slæbestedet**  
potentialiet

### **Terrasse og sidde møbel – VED SLÆBESTEDET**

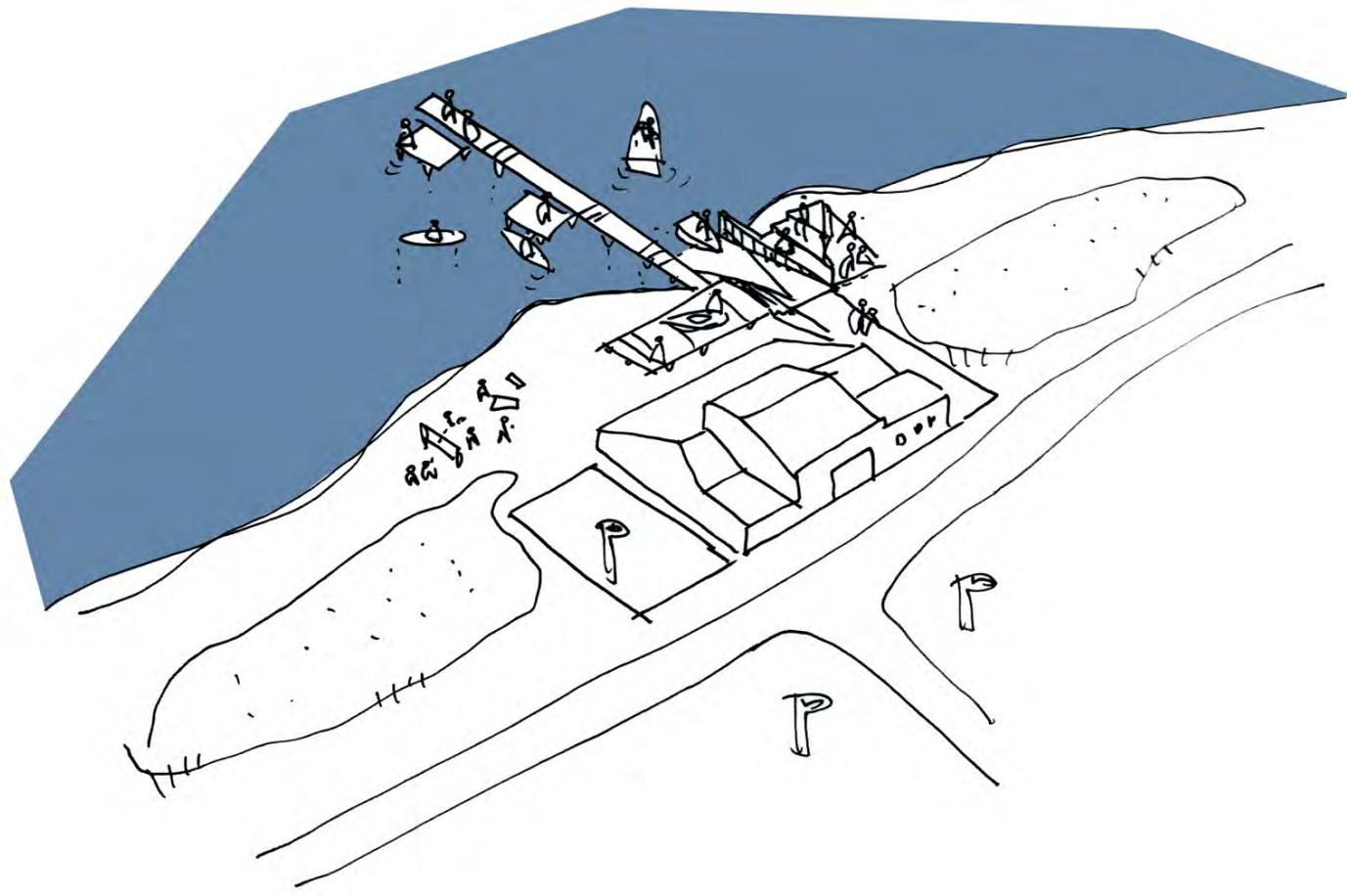
Strandkroen er under udvikling og er ikke en del af Strandliv projektet. Nedslaget er dog et vigtigt sted og en trædesten mellem Nedslag 2 og 4.

Her etableres en forbindelse fra Strandkroen, der sikrer tilgængelighed for alle til stranden. Forbindelsen er forbundet med det eksisterende slæbested, og lander på stranden som en terrasse og sidde møbel.

Vest for Strandkroen etableres der faciliteter for strandaktiviteter med udgangspunkt i (bundgarns)pælenes motiv. Det kan være net til beach volley og klatrestativ.







**potentialet ved Strandkroen**



+ reference



**nedslag 4**  
**tæppet**  
**det blå medborgerhus**



## Det Blå Medborgerhus – TÆPPET

Med Tæppet som et samlende greb der spænder fra baghaven mod syd, via gårdrummet, til strandengen, stranden og til sidst vandet, samles området og dets faciliteter mellem vand og park.

Broen her består af elementer af flydebroer som kan skaleres og konfigureres efter behov. Broerne forankres til pæle der spiller ind i bundgarnspæle-motivet.

Elementerne fra broen går igen som møbler og simple bygninger op over stranden og gennem gårdspladsen og ud til parken.

På strandengen etableres et terrassedæk som et element til samlinger og aktiviteter. Dette kommer til at spille sammen med en primitiv renovering af Ishuset. Her er tanken at bibeholde det ruinøse og patinerede men sikre bygningen til brug for udstillinger, koncerter som en fleksibel ramme.

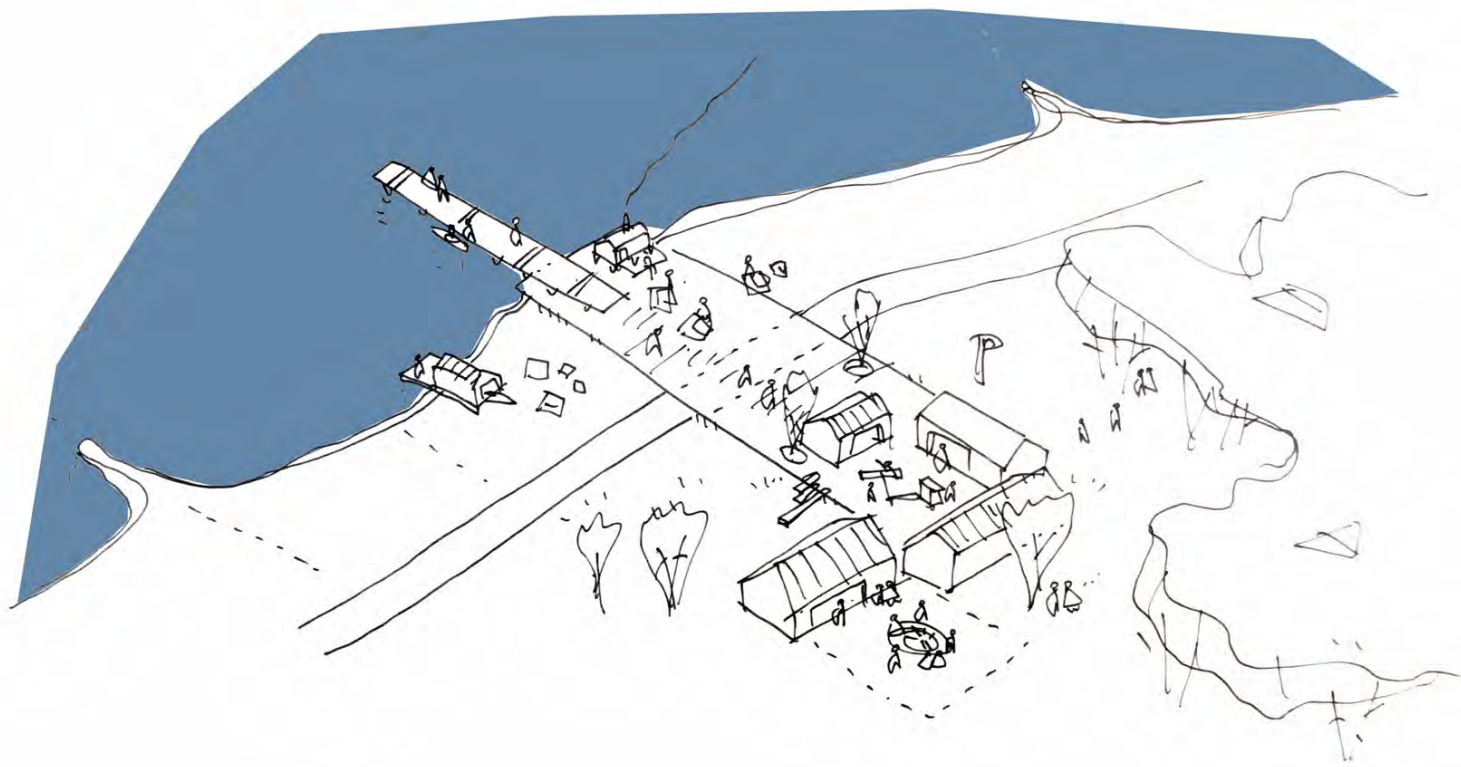
Ved gårdspladsen tænkes det at de mindre og mest forfaldne bygninger reetableres som værksted, sauna, omklædning og grejdepot. De to store bygninger vedligeholdes og renoveres som forsamlingshus og formidlingsbygning.

I baghaven forplanter tæppet sig som terrasse og scene samt et plateau længere nede i baghaven som kan bruges som amfi for tilskuere (dette hører til visionen for Fjellerup Strand og er dermed ikke en del af Fjellerup Strandliv).

Der opgraderes på sigt på udekøkken og bålplads.







**tæppet fra land til vand**



+ reference



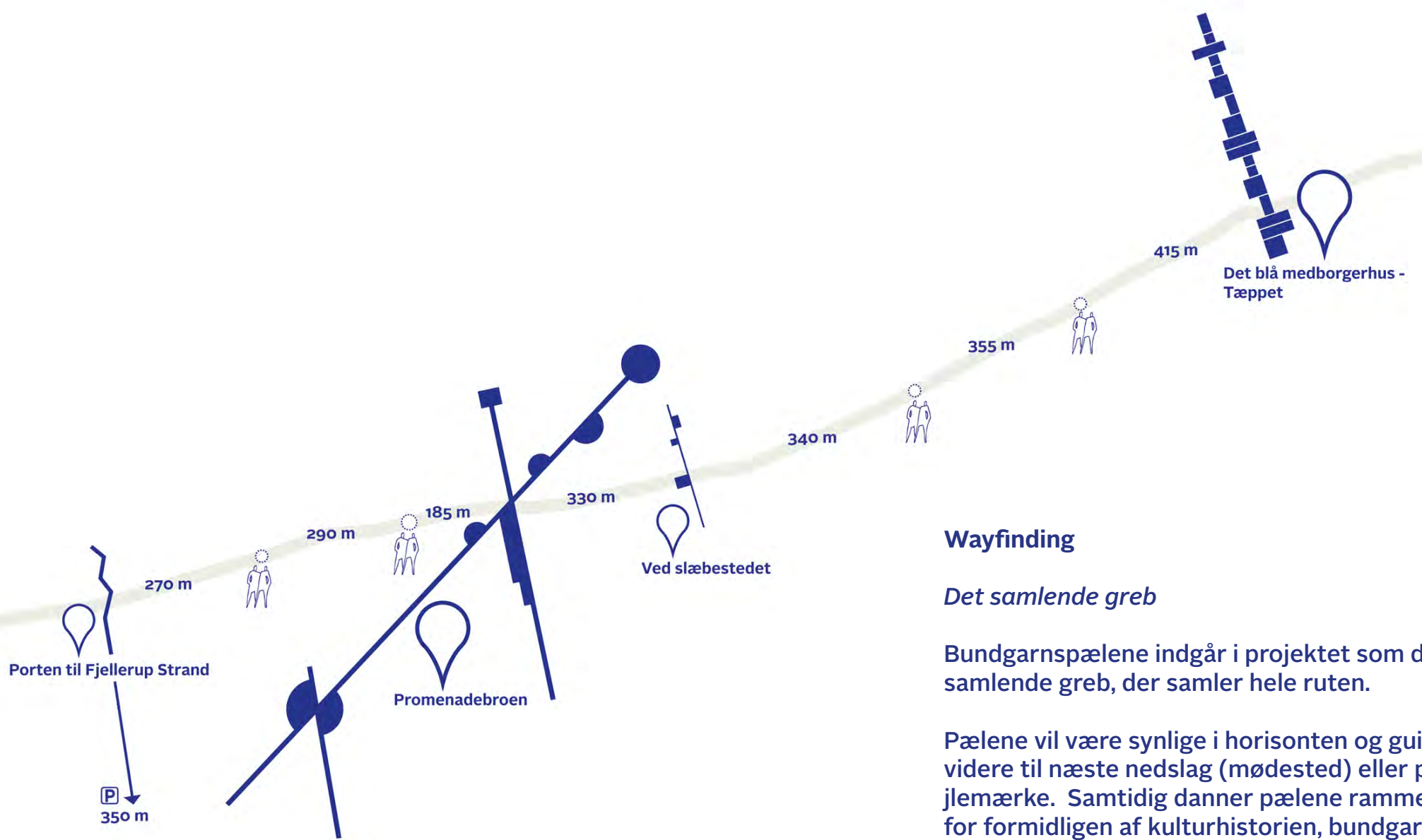








**visionen**



## Wayfinding

### *Det samlende greb*

Bundgarnspælene indgår i projektet som det samlende greb, der samler hele ruten.

Pælene vil være synlige i horisonten og guide videre til næste nedslag (mødested) eller pejlemærke. Samtidig danner pælene rammerne for formidlingen af kulturhistorien, bundgarnsfiskeri, på ruten.





Porten til Fjellerup Strandliv  
Pælene  
Formidling, leg og ophold

Promenadebroen  
Attraktionen  
Tilføjelse af badebro  
Aktiviteter

Bungarnspæle  
wayfinding

Bundgarnspæle  
wayfinding

Tæppet  
Det blå medborgerhus  
Flydebro  
Et samlende greb

Bundgarnspæle  
wayfinding

Bundgarnspæle  
wayfinding

Ved slæbestedet  
Terrasse og bro  
Strandaktiviteter

**fire broer forbundet af kulturhistorien**

















**økonomi**





**Beton**

Kvadratmeter pris  
Stort set vedligeholdelsesfrie, patina over tid.

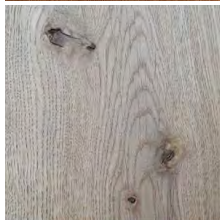
2.000 kr



**Ipe**

Kvadratmeter pris (1100 kg/m<sup>3</sup>)  
Formstabil, lang levetid, slidstærk, naturligt resistent overfor insekter, svamp, råd og ild, kan modstå påvirkning fra vand.  
Forventet funktionstid 60 år

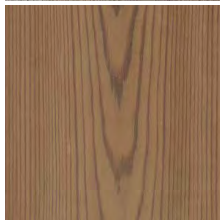
10.000 kr



**Eg**

Kvadratmeter pris (650 kg/m<sup>3</sup>)  
Relativt hård træsort, formstabil og slidstærk  
Forventet funktionstid 30 år

8.000 kr



**Andre træsorter (fx fyr eller lærk)**

Kvadratmeter pris  
Blødt træ, billigere, funktionstid kan forlænges ved behandling  
Forventet funktionstid 15 år

3.500-4.000 kr

# + materialer



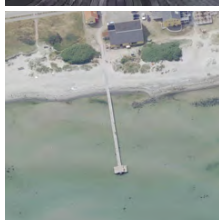
**Renovering**  
Kvadratmeter pris  
Drift

17-18.000 kr



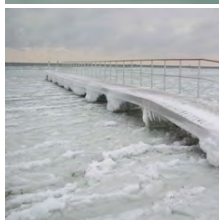
**Nybyg**  
Kvadratmeter pris  
Drift

10 - 12.000 kr



**Sæson**  
Kvadratmeter pris  
Driftsomkostninger (både for ny og eksisterende) , årlig rens, nedtagning, opsætning, eftersyn

10.000 kr  
160.000 kr



**Helårs**  
Kvadratmeter pris  
Driftsomkostninger, årlig rens, eftersyn

15.000 kr  
50.000 kr

# + muligheder



## SAMMENFATNING

<b>Nedslag 1</b> Pælene	538.000 kr
<b>Nedslag 2</b> Promenadebroen	7.717.000 kr
<b>Nedslag 3</b> Ved slæbestedet	1.872.000 kr
<b>Nedslag 4</b> Tæppet	12.574.000 kr
<b>i alt ekskl. moms</b>	<b>22.701.000 kr</b>
<b>Visionen</b>	8.512.000 kr
<b>i alt inkl. visionen</b>	<b>31.213.000 kr</b>

Budgettet indeholder de forventede udgiftsposter inkl. håndværkerudgifter.

## OVERSLAGSBUDGET

**Pælene**  
Bundgarnspæle (vandbestandigtræ, fx ipe)  
Bænke  
Forbindelser  
Ophold (hængekøjer)  
Belysning

420.000 kr  
36.000 kr  
70.000 kr  
12.000 kr  
kr

Udgifter til pælene mv. i alt ekskl. moms

538.000 kr

### Ved slæbestedet

Bundgarnspæle  
Terrasse og siddemøbel (inkl. underkonstruktion, ipe)  
Støbt beton  
Volleyball bane

217.000 kr  
1.500.000 kr  
80.000 kr  
75.000 kr

Udgifter til ved slæbestedet mv. i alt ekskl. moms

1.872.000 kr

### Alternativt

Terrasse og siddemøbel (støbt med træbeklædning)

650.000 kr

### Promenadebroen

Bundgarnspæle  
Sauna (tøndesauna)  
Terrasse (inkl. underkonstruktion, ipe)  
Brodæk på land  
Støbt beton  
Badebro sæson (nedtages om vinteren)  
Platforme badebro  
Sol- nedgangs og opgangs møbel (inkl. underkonstruktion, ipe)  
Vandlegeplads

107.000 kr  
60.000 kr  
1.900.000 kr  
300.000 kr  
180.000 kr  
1.000.000 kr  
2.012.000 kr  
1.400.000 kr  
150.000 kr

Udgifter til promenadebroen mv. i alt ekskl. moms

7.717.000 kr

### Alternativt

Badebro (helårs)  
Sol- nedgangs og opgangs møbel (støbt med træbeklædning)  
Helårssikring af eksisterende bro

1.500.000 kr  
700.000 kr  
500.000 kr

### Tæppet

Bundgarnspæle  
Flydebro  
Støbt beton  
Befæstet areal, gårdrummet  
Terrasse, aktivitetspladsen  
Renovering af Ishuset  
Nyopførelse af kolde træbygninger  
Sauna (tøndesauna)  
Renovering Thomasminde  
Renovering af Formidlingsbygning  
Udekøkken og terrasse Thomasminde  
Små pladser ved Klitvej  
Parkering

84.000 kr  
625.000 kr  
400.000 kr  
160.000 kr  
2.500.000kr  
1.900.000 kr  
1.115.000 kr  
60.000 kr  
2.475.000 kr  
2.295.000 kr  
300.000 kr  
360.000 kr  
300.000 kr

Udgifter til tæppet mv. i alt ekskl. moms

12.574.000 kr

### Alternativt

Terrasse, aktivitetspladsen (støbt med træbeklædning)

920.000 kr

### Visionen

Renovering af Blå flag bygning (er ikke en del af Fjellerup Strandliv)  
Bundgarnspæle wayfinding  
Belysning  
Badebro i forbindelse med slæbestedet  
Flydebroer ved slæbestedet

6.012.000 kr  
600.000 kr  
200.000 kr  
650.000 kr  
1.050.000 kr

Udgifter til visionen mv. i alt ekskl. moms

8.512.000 kr

### Alternativt

Genopførelse af Blå flag bygning (er ikke en del af Fjellerup Strandliv)

3.674.000 kr

Budgettet indeholder de forventede udgiftsposter inkl. håndværkerudgifter.



## MODULER

### Pælene

Bundgarnspæle på stranden (vandbestandigtræ, fx ipe) 42 pæle, 18 forbindelser	183.000 kr
Bundgarnspæle på strandengen (vandbestandigtræ, fx ipe) 42 pæle, 9 forbindelser, 5 bænke	180.000 kr
Bundgarnspæle på sydsiden, ophold (vandbestandigtræ, fx ipe) 36 pæle, 8 forbindelser, 7 bænke	163.000 kr
Hængekøjer 12 stk.	12.000 kr
<b>Udgifter til pælene mv. i alt ekskl. moms</b>	<b>538.000 kr</b>

### Promenadebroen

Broen, 100 m	1.000.000 kr
Platforme til broen, 212 kvm	2.120.000 kr
Brodæk på land, 150 m, støbt	300.000 kr
Sauna (tøndesauna)	60.000 kr
Sol- nedgangs og opgangs møbel (inkl. underkonstruktion, ipe)	1.400.000 kr
Vandlegeplads	150.000 kr
Bundgarnspæle 21 pæle, 7 forbindelser, 3 bænke	107.000 kr
Torvet	400.000 kr
Aktivitetspladsen ipe inkl. underkonstruktion, inkl. støbt forbindelse	2.180.000 kr
<b>Udgifter til promenadebroen mv. i alt ekskl. moms</b>	<b>7.717.000 kr</b>

### Alternativt

Badebro (helårs), 100 m	1.500.000 kr
Sol- nedgangs og opgangs møbel (støbt med træbeklædning)	700.000 kr

### Ved slæbestedet

Bundgarnspæle i vandet 26 pæle, 10 forbindelser	111.000 kr
Terrasse og siddemøbel (inkl. underkonstruktion, ipe)	1.500.000 kr
Forbindelsen, støbt beton	80.000 kr
Volleyball bane	75.000 kr
Bundgarnspæle i klitterne 24 pæle, 8 forbindelser, 2 bænke	106.000 kr
<b>Udgifter til ved slæbestedet mv. i alt ekskl. moms</b>	<b>1.872.000 kr</b>

### Alternativt

Terrasse og siddemøbel (støbt med træbeklædning)	650.000 kr
--	------------

### Tæppet

Flydebroen inkl. støbt beton på stranden, 24 bundgarnspæle	969.000 kr
Gårdrummet, befæstet areal	160.000 kr
Aktivitetspladsen	2.500.000 kr
Renovering af Ishuset og indgangspladsen	2.040.000 kr
Nyopførelse af kolde træbygninger, inkl. nedrivning	1.115.000 kr
Sauna (tøndesauna)	60.000 kr
Renovering af Thomasminde	2.475.000 kr
Renovering af Formidlingsbygning	2.295.000 kr
Terrasse ved Thomasminde, inkl. udekøkken Hævet støbt terrasse, ipe ved udekøkken	300.000 kr
Små pladser ved Klitvej	360.000 kr
Parkering grus med bundgarnspæle der markerer parkering	300.000 kr

### Udgifter til tæppet mv. i alt ekskl. moms

	<b>12.574.000 kr</b>
--	----------------------

### Alternativt

Terrasse, aktivitetspladsen (støbt med træbeklædning)	920.000 kr
---	------------

### Visionen

Renovering af Blå flag bygning (er ikke en del af Fjellerup Strandliv)	6.012.000 kr
Bundgarnspæle wayfinding	600.000 kr
Belysning	200.000 kr
Badebro i forbindelse med slæbestedet	650.000 kr
Flydebroer ved slæbestedet	1.050.000 kr

### Udgifter til visionen mv. i alt ekskl. moms

	<b>8.512.000 kr</b>
--	---------------------

### Alternativt

Genopførelse af Blå flag bygning (er ikke en del af Fjellerup Strandliv)	3.674.000 kr
--	--------------

Modulerne er opdelt, så det er muligt at skalere projektet i forhold til økonomien.

## FORSLAG 5.500.000 kr

<b>Pælene</b>	
Hele nedslaget	538.000 kr
<b>Promenadebroen</b>	
Broen, 100 m	1.000.000 kr
Platforme til broen, 60 kvm	600.000 kr
Brodæk på land, 150 m, støbt	300.000 kr
Vandlegeplads	150.000 kr
Bundgarnspæle	107.000 kr
21 pæle, 7 forbindelser, 3 bænke	
<b>Ved slæbestedet</b>	
Bundgarnspæle i vandet	111.000 kr
26 pæle, 10 forbindelser	
Terrasse og siddemøbel (støbt med træbeklædning)	650.000 kr
<b>Tæppet</b>	
Flydebroen	969.000 kr
inkl. støbt beton på stranden, 24 bundgarnspæle	
Terrasse, aktivitetspladsen (støbt med træbeklædning)	920.000 kr
<b>Udgifter til forslaget mv. i alt ekskl. moms</b>	<b>5.345.000 kr</b>











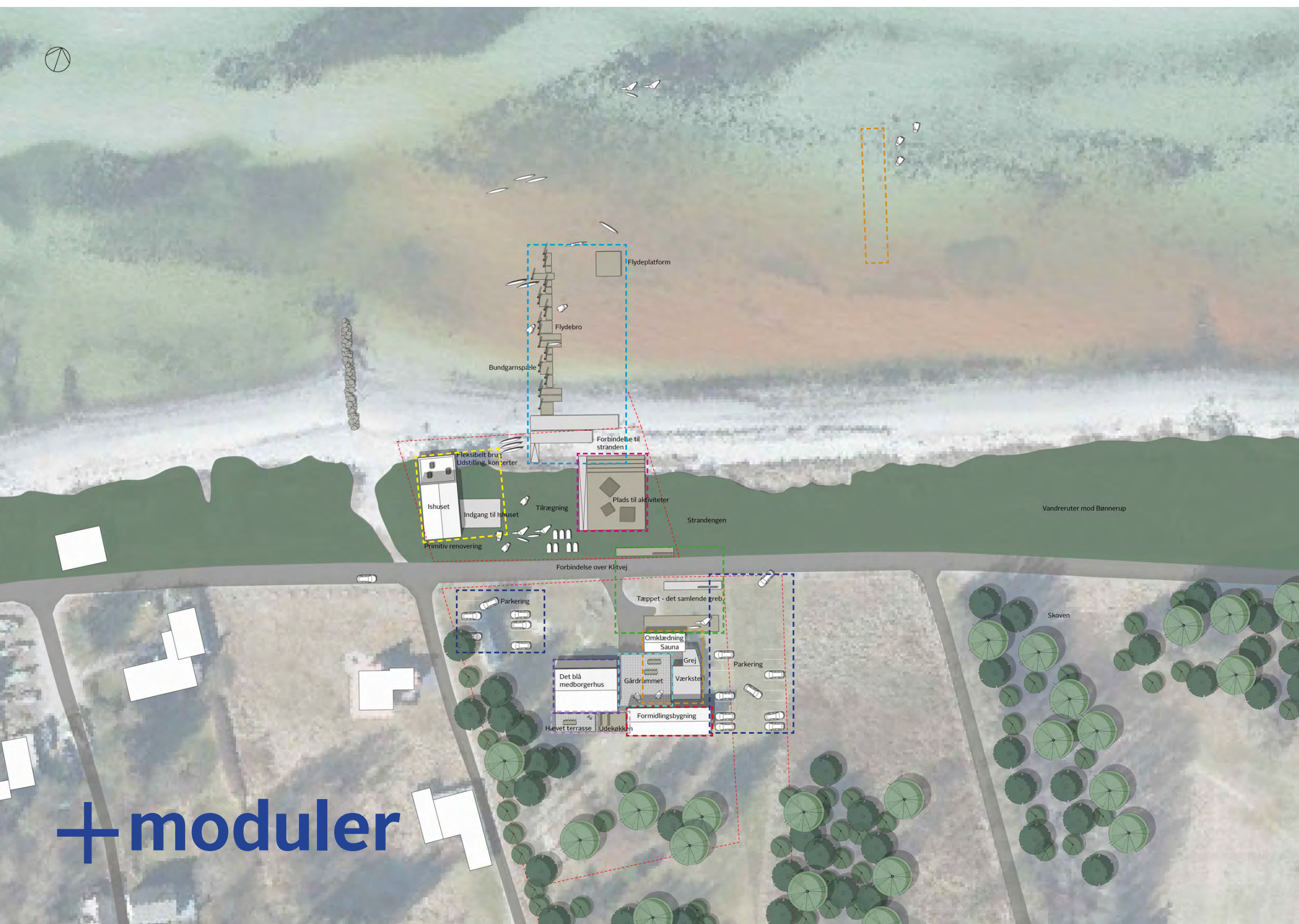
+ moduler





+moduler





+ moduler



