

### **3 alternative scenarier for ombygning/renovering af Glesborg Skole**

#### **Scenarie 1:**

- Serrerrum og tidl. salgsbod bliver del af to klasselokaler
- Foldevæg erstatter fast væg mellem nuværende to lærerforberedelseslokaler
- Tandlægehuset indrettes til nye lærerforberedelseslokaler
- Opdatering af tidligere fysiklokale, så lokalet igen kan anvendes til fysikundervisning

Forvaltningens overslag på gennemførelse af scenarie 1: 1,0 mio. kr.

#### **Scenarie 2 (bestyrelsens model 1, præsenteret på dialogmøde med BUU den 3. dec. 2020)**

- Lærerforberedelseslokaler og depot bliver to store klasselokaler
- Der bygges nyt depot ved BHV-klasselokalet
- Tandlægehuset indrettes til nye lærerforberedelseslokaler
- Opdatering af tidligere fysiklokale, så lokalet igen kan anvendes til fysikundervisning

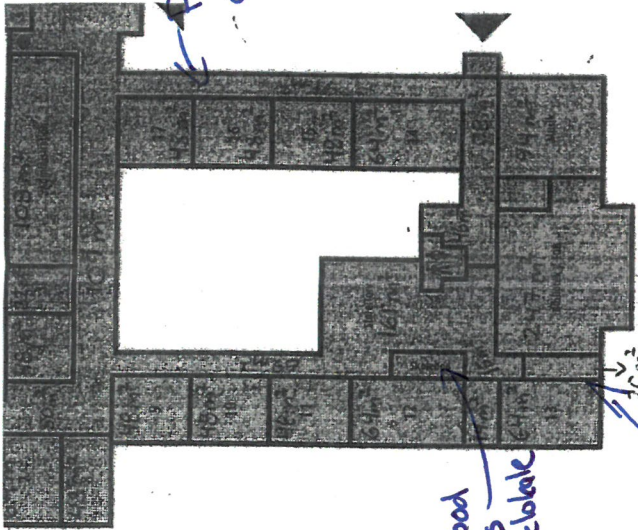
Forvaltningens overslag på gennemførelse af scenarie 2: 1,0 mio. kr.

#### **Scenarie 3 ((bestyrelsens model 2, præsenteret på dialogmøde med BUU den 3. dec. 2020)**

- Ny gang i nuværende atriumgård
- Lærerforberedelseslokaler og depot udvides ved at inddrage nuværende gangareal
- Der bygges nyt depot ved BHV-klasselokalet
- Tandlægehuset indrettes til nye lærerforberedelseslokaler
- Opdatering af tidligere fysiklokale, så lokalet igen kan anvendes til fysikundervisning

Forvaltningens overslag på gennemførelse af scenarie 3: 2,3 mio. kr.

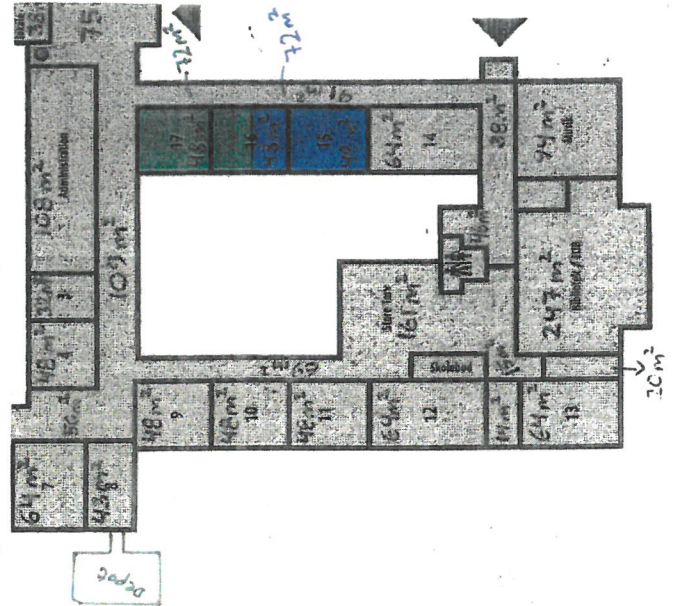
# Scenario 1



Fast vag erstattes af foldevæg

Tidl. salgsskud indbrages til klasseblok

# Scenario 2 (Bestyrers Model 1)



Serverum indbrages delvist til klasseblok

# Scenario 3 (Bestyrers Model 2)

