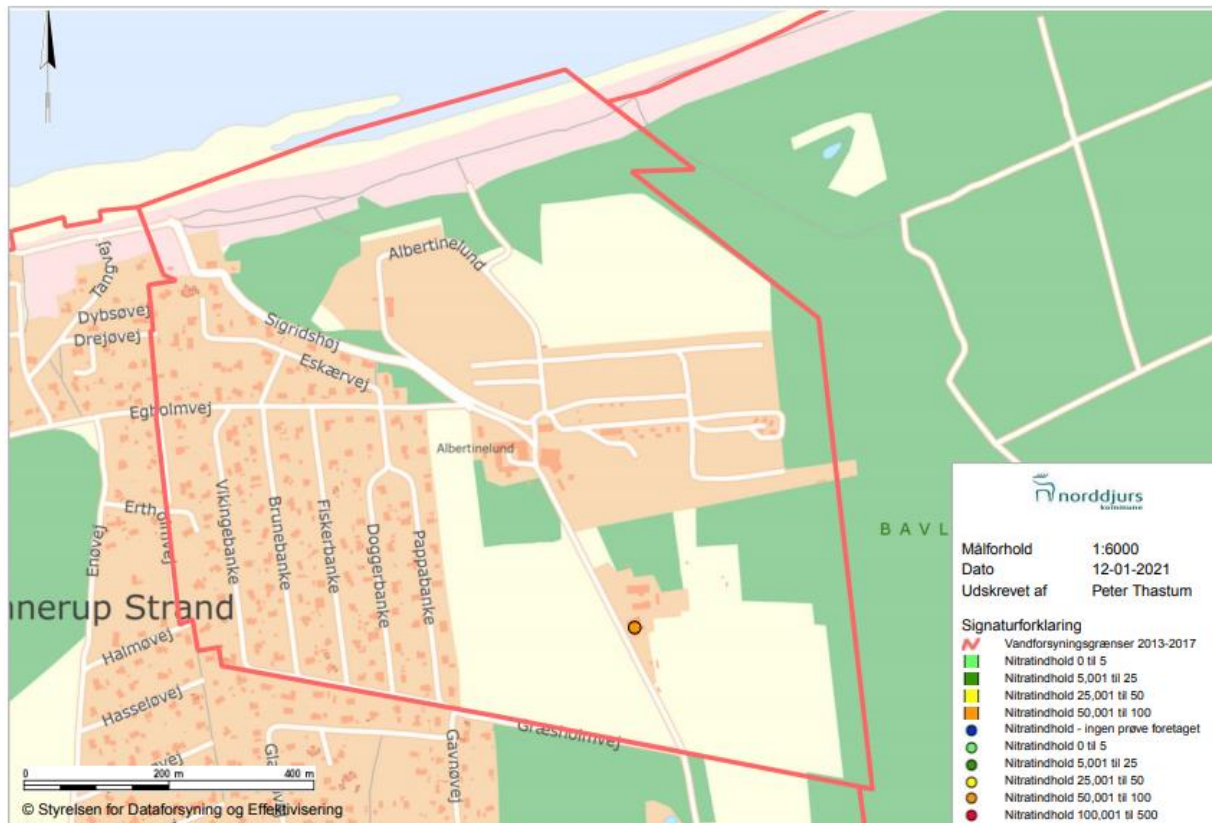


Albertinelund

Bemærkning:

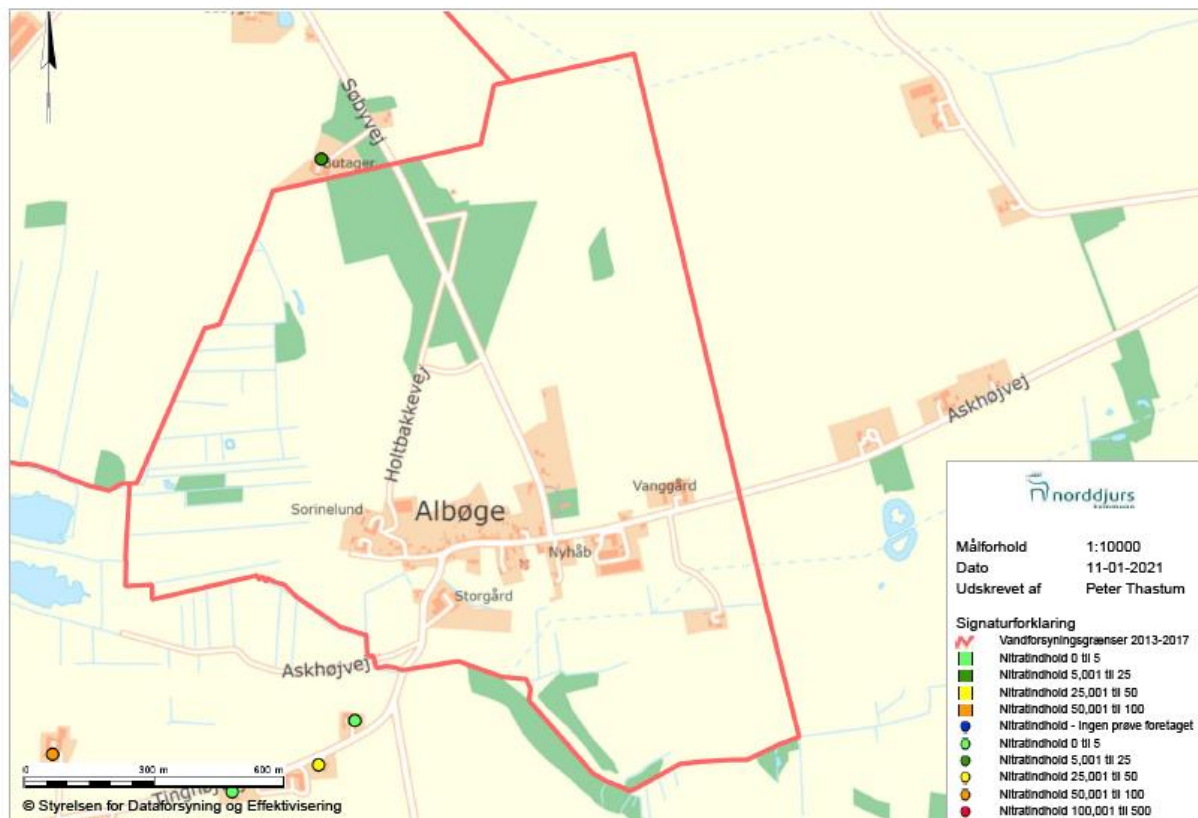
Forsyningsgrænsen mellem Bønnerup Vandværk og Albertinelund Vandværk skal muligvis justeres i sommerhusområdet for enkelte ejendomme.



Albøge

Bemærkning:

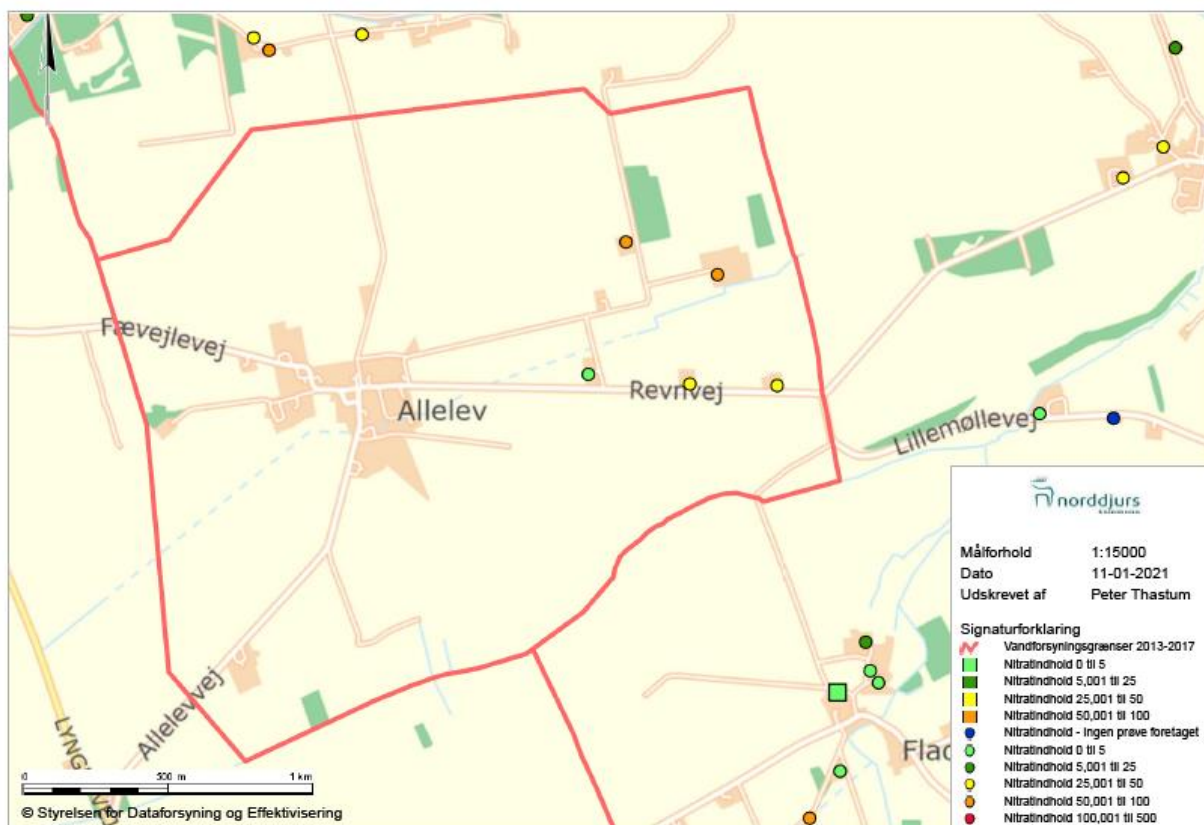
Ingen ændringer



Allelev

Bemærkning:

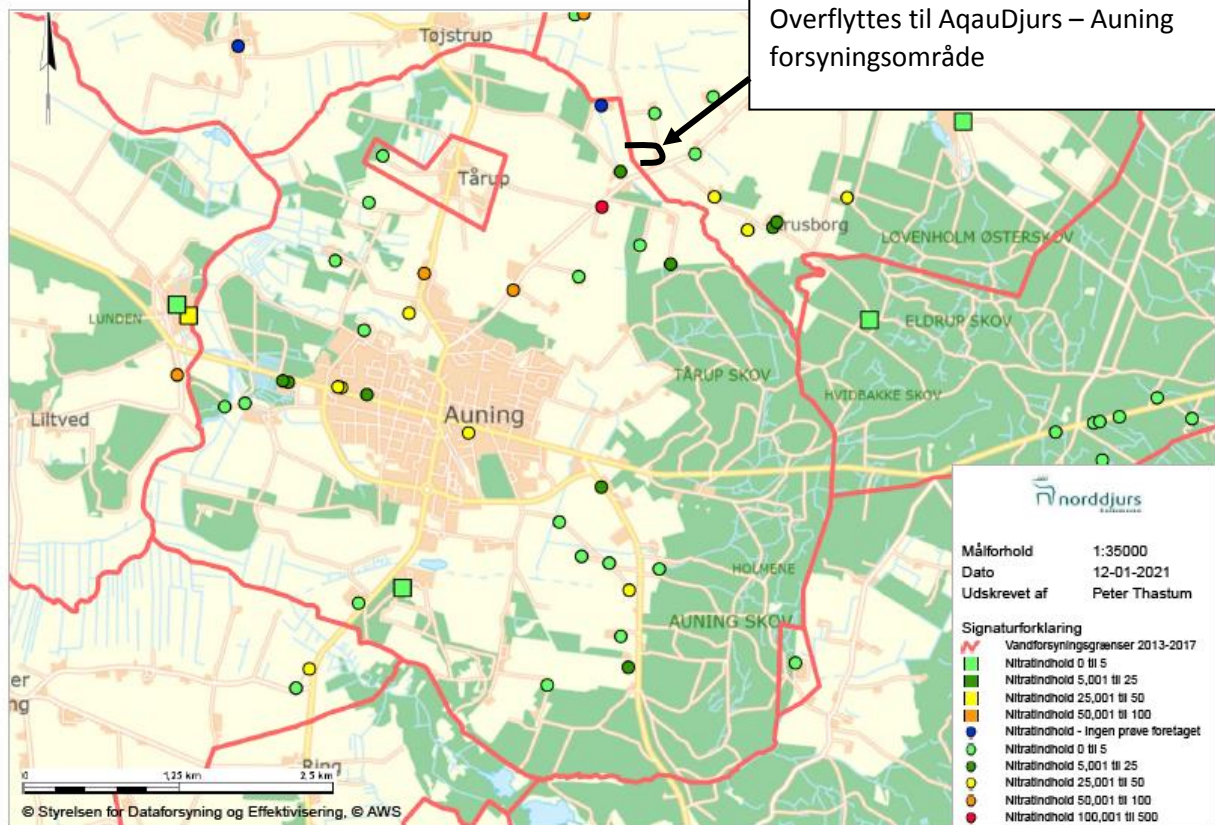
Ingen ændringer



AquaDjurs – Auning

Bemærkning:

Auningvej 3 overflyttes til AquaDjurs - Auning forsyningsområde da ejendommen forsynes herfra



AquaDjurs – Lystrup Str. / Nørager

Bemærkning:

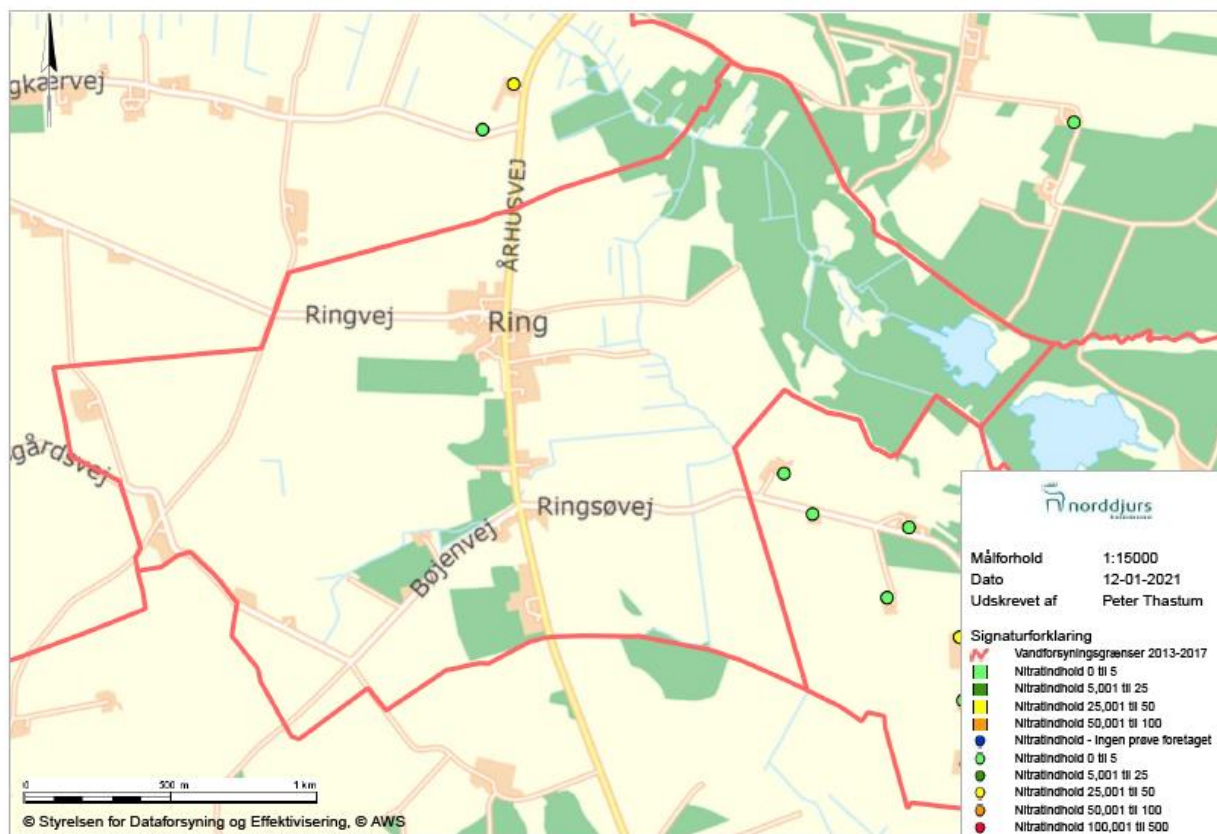
Ingen ændringer



AquaDjurs – Ring

Bemærkning:

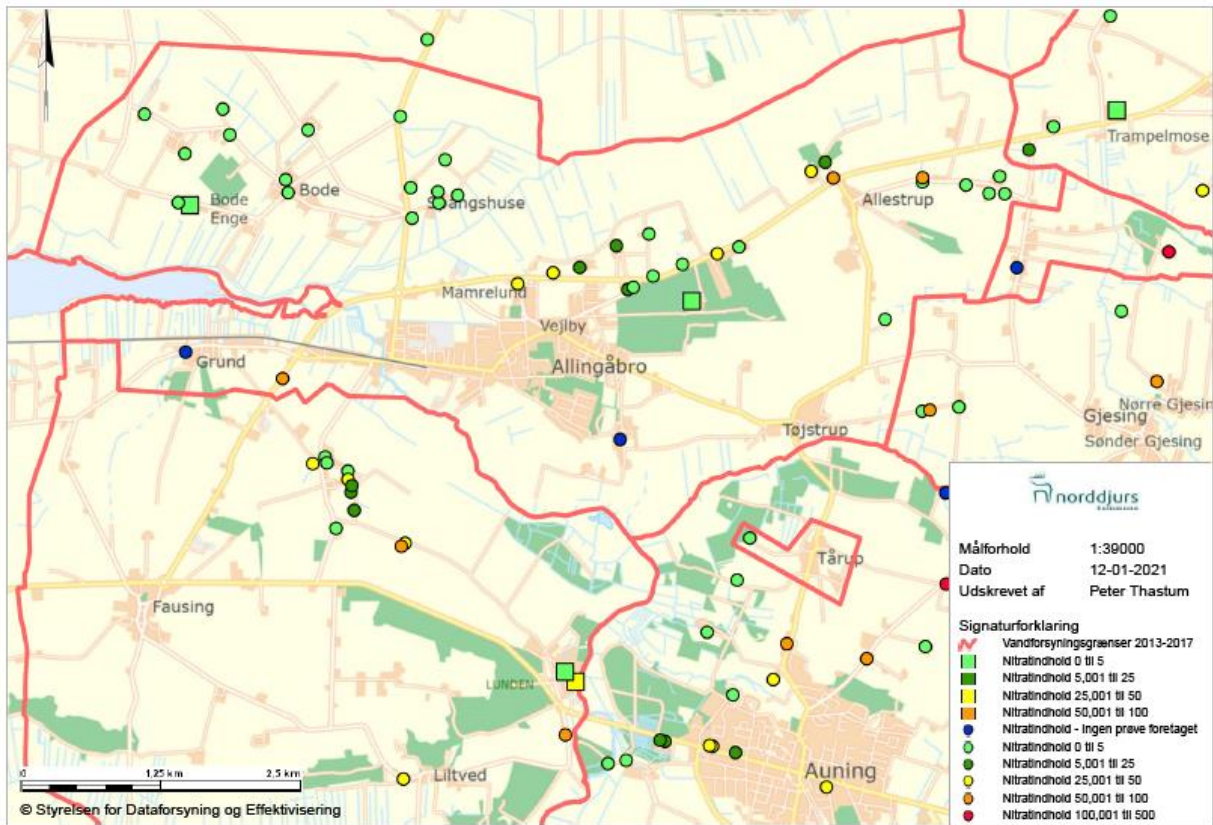
Ingen ændringer



AquaDjurs – Tøjstrupvejen

Bemærkning:

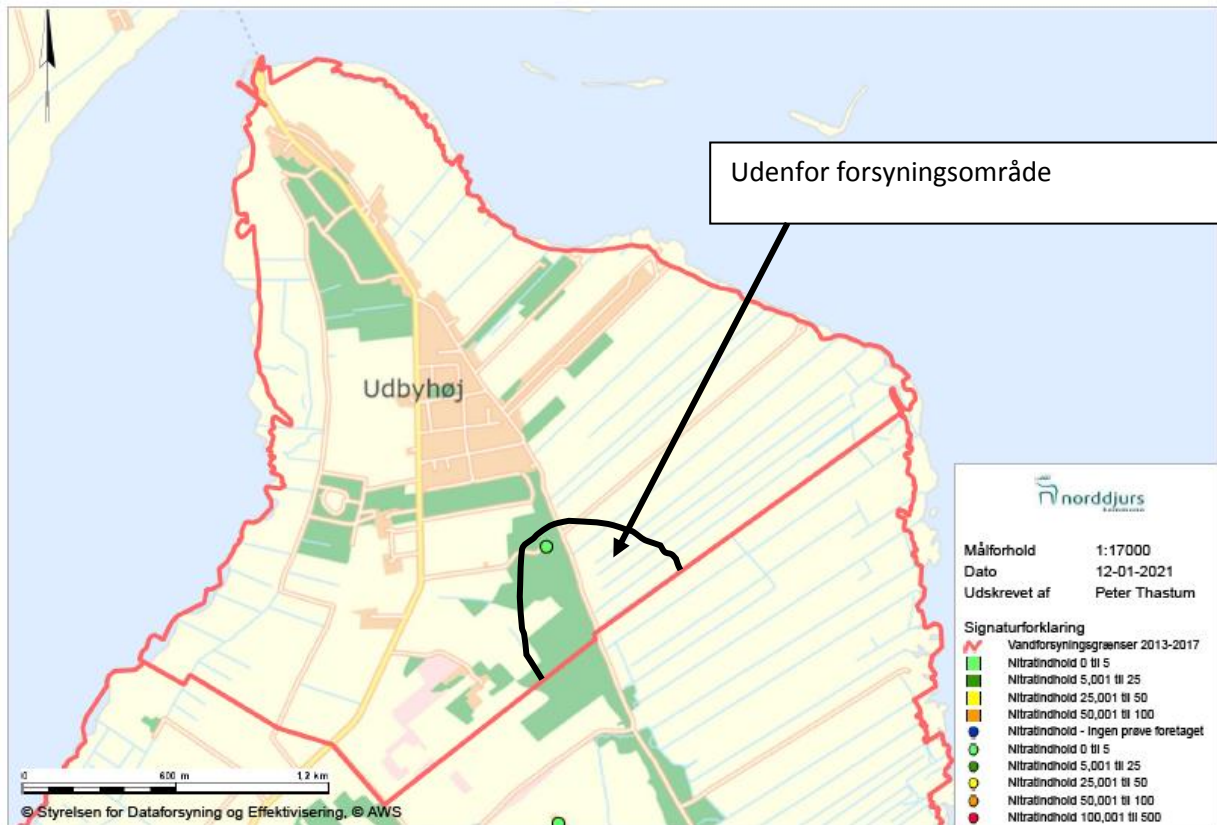
Ingen ændringer



AquaDjurs – Udbyhøj

Bemærkning:

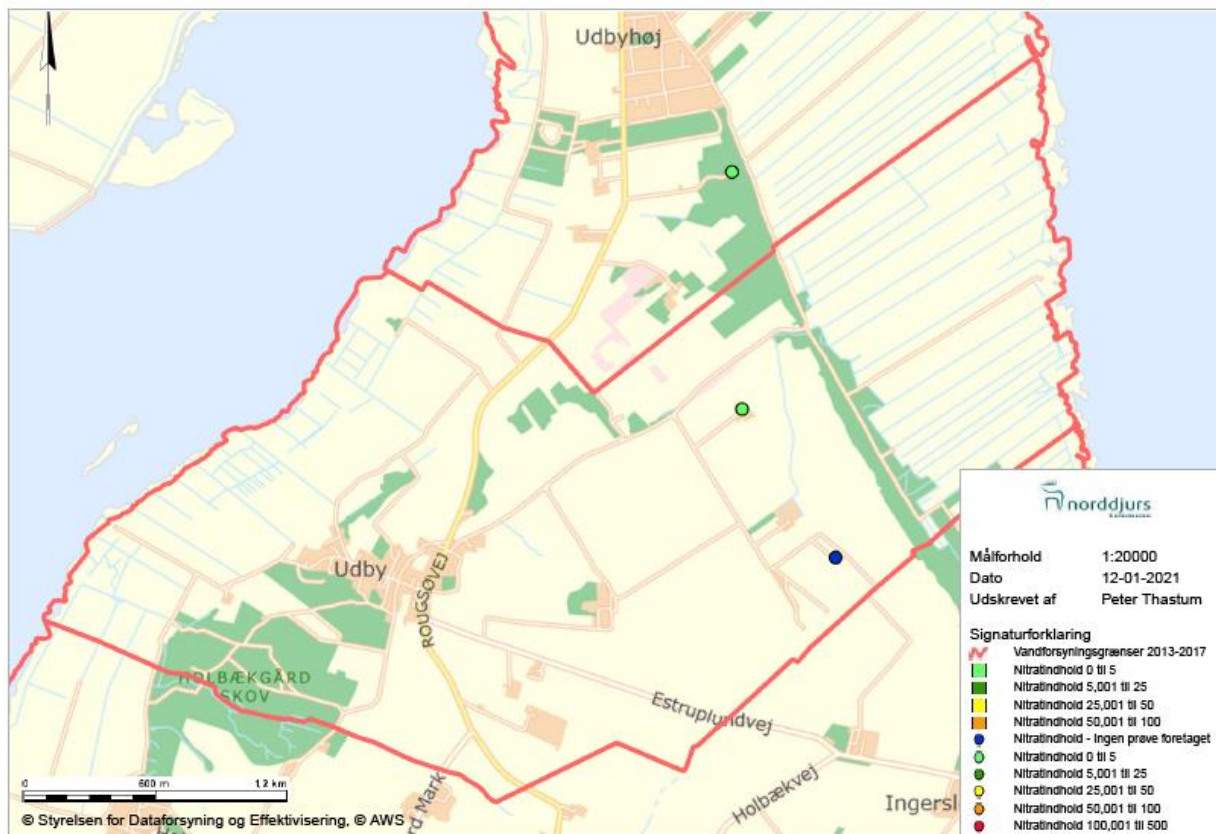
Rougsøvej 296 og Havvejen 18B fjernes fra forsyningsområde, så de fremover er udenfor forsyningsområde til almen vandforsyning



AquaDjurs – Udby

Bemærkning:

Ingen ændringer

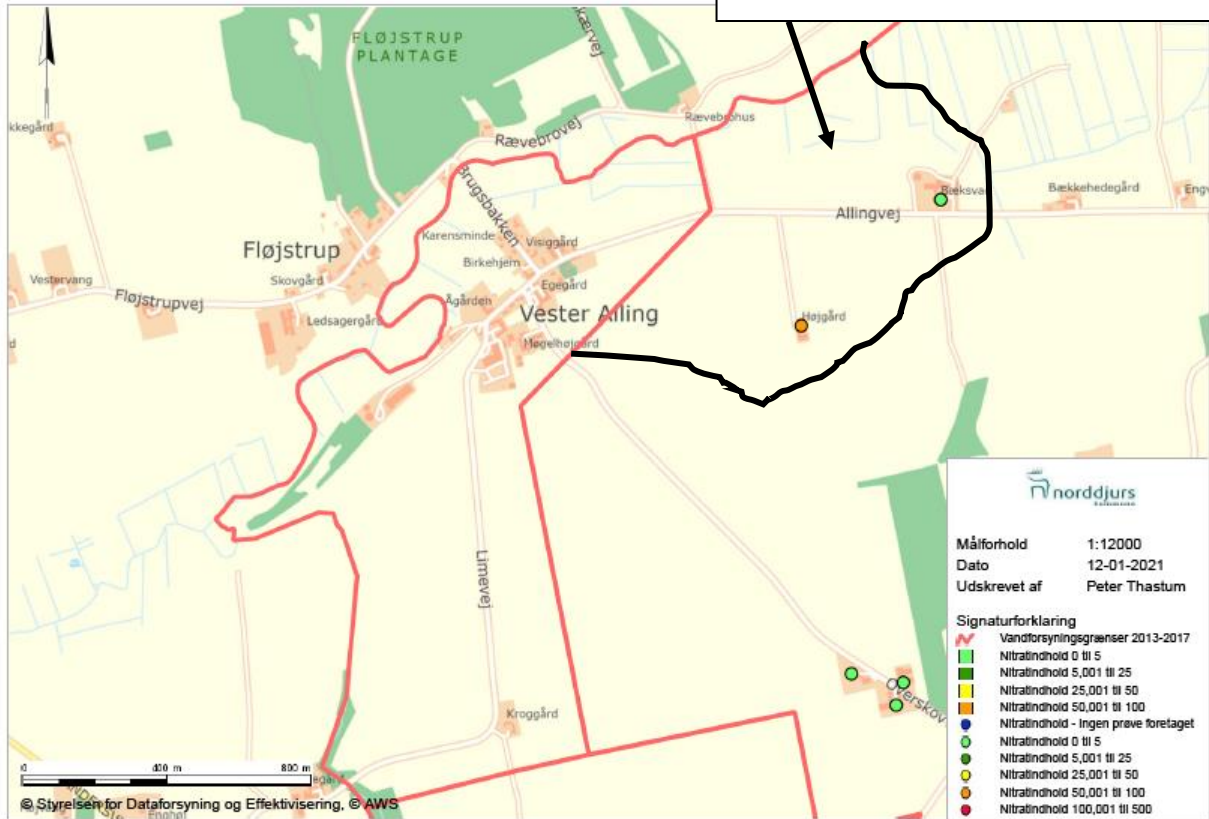


AquaDjurs – Vester Alling

Bemærkning:

Allingvej 6 og 7 overføres fra Øster Alling Vandværks forsyningsområde

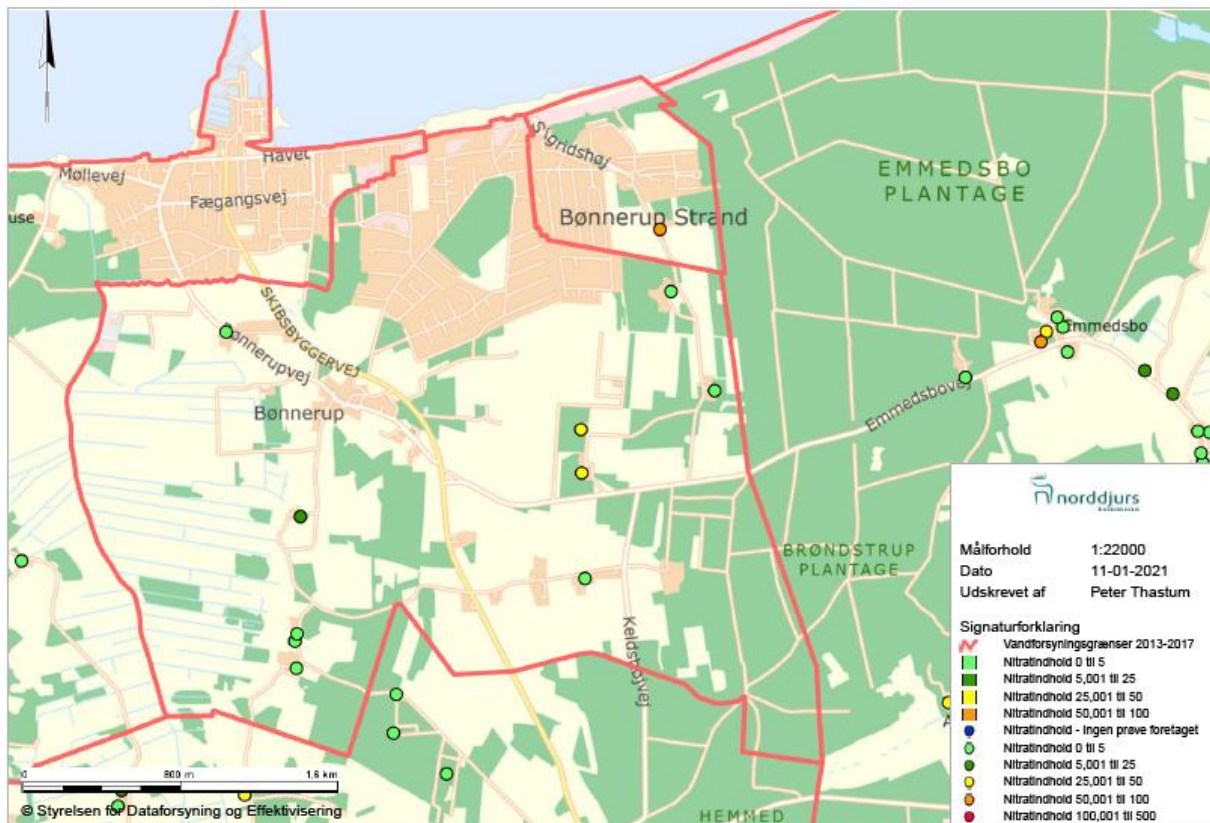
Overføres fra Øster Alling Vandværks forsyningsområde



Bønnerup

Bemærkning:

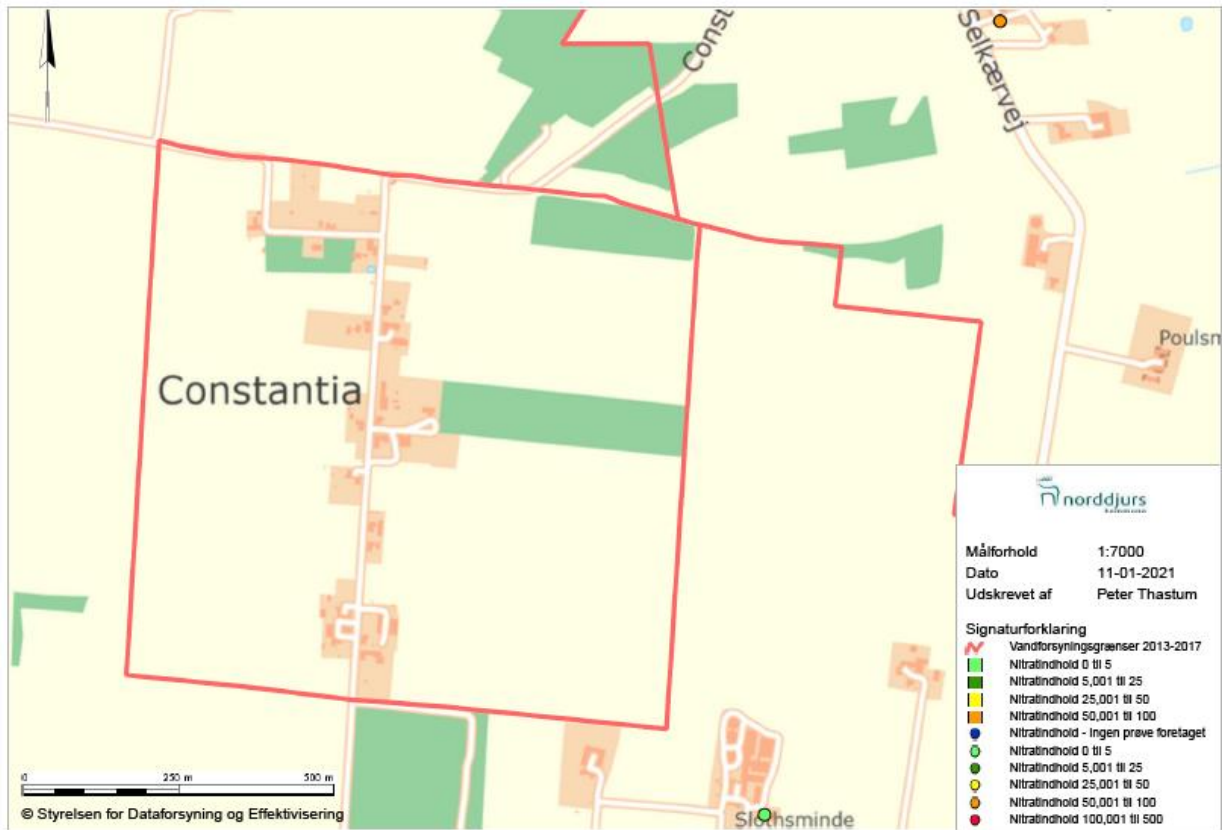
Forsyningsgrænsen mellem Bønnerup Vandværk og Albertinelund Vandværk skal muligvis justeres i sommerhusområdet for enkelte ejendomme.



Constantia

Bemærkning:

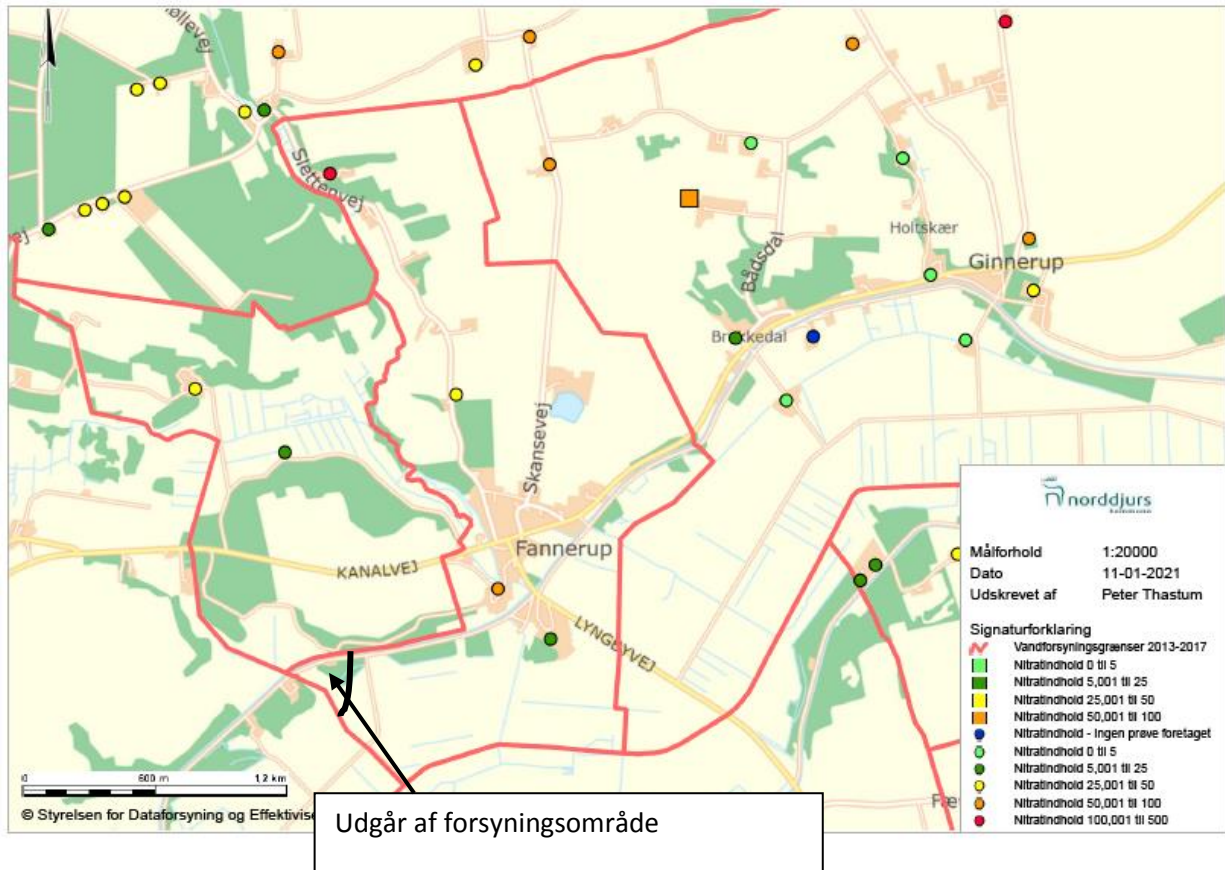
Ingen ændringer



Fannerup

Bemærkning:

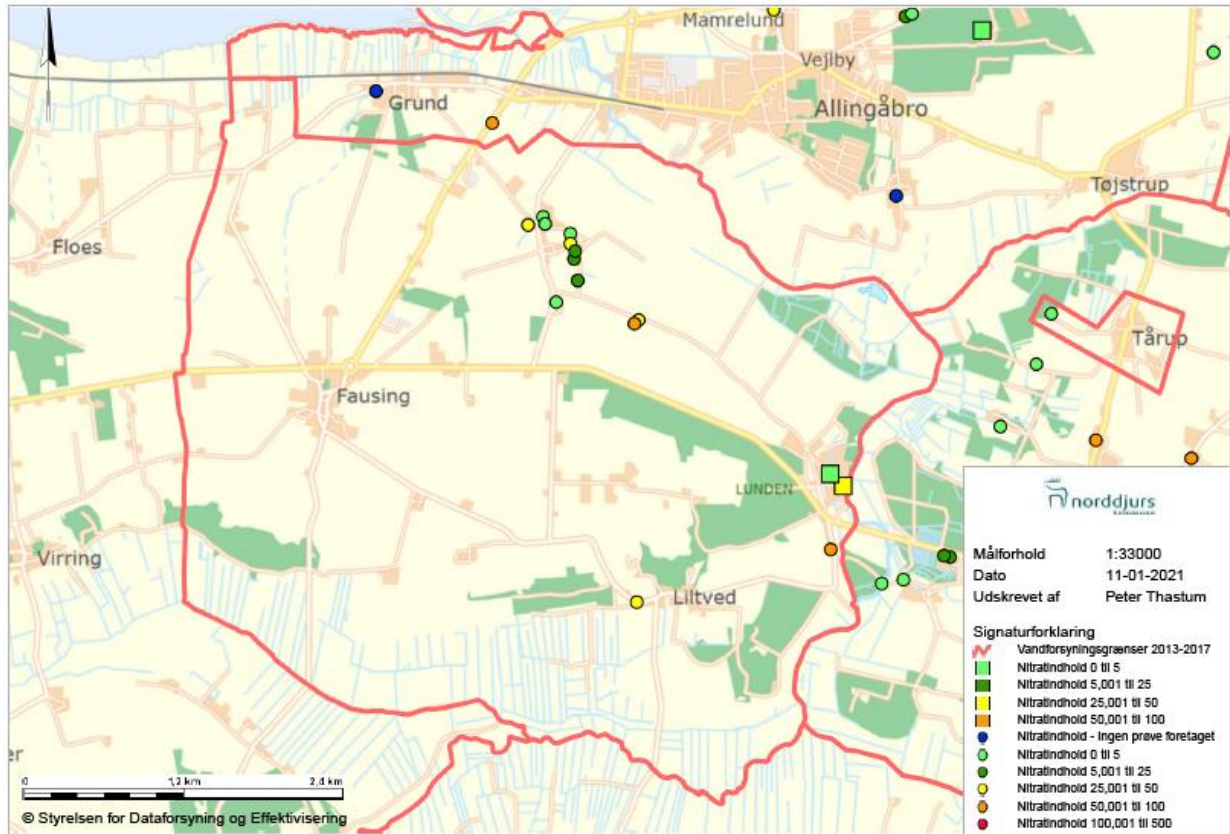
Dæmningen 42 udgår af forsyningsområde



Fausing

Bemærkning:

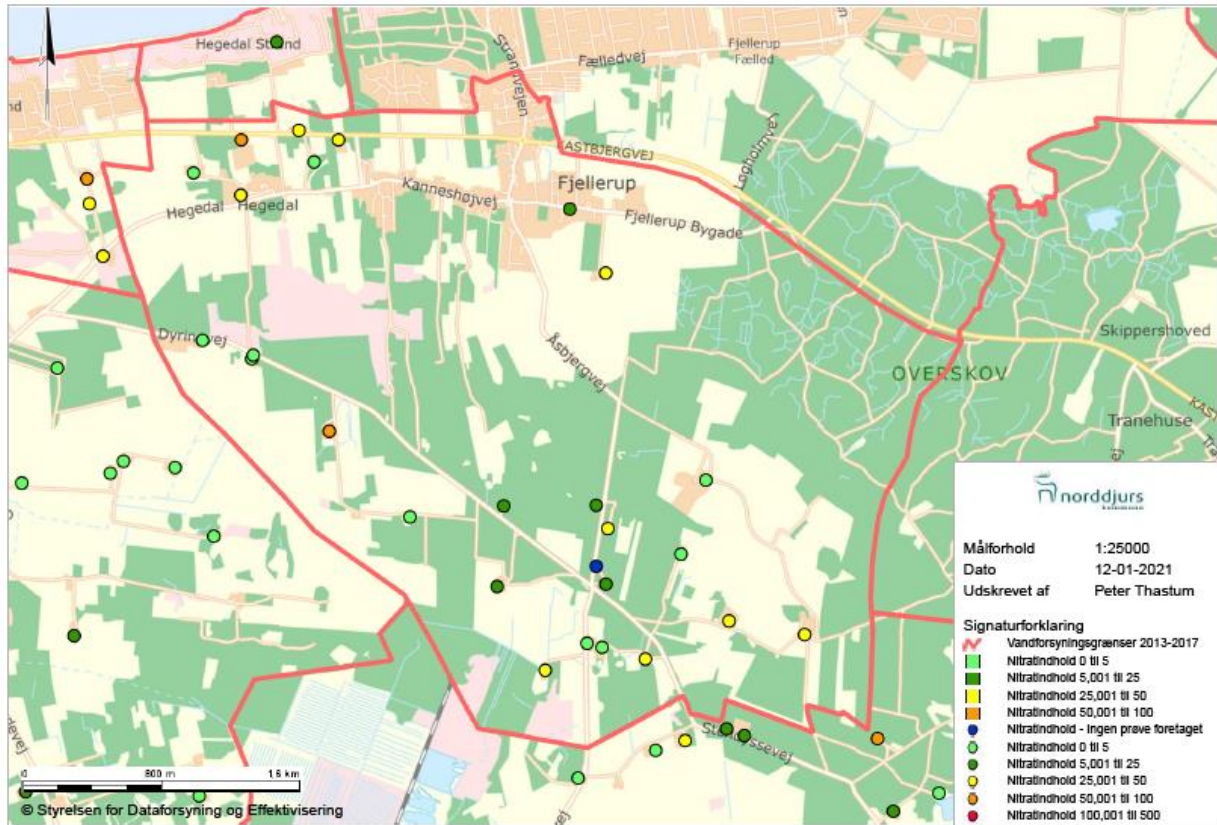
Ingen ændringer



Fjellerup By

Bemærkning:

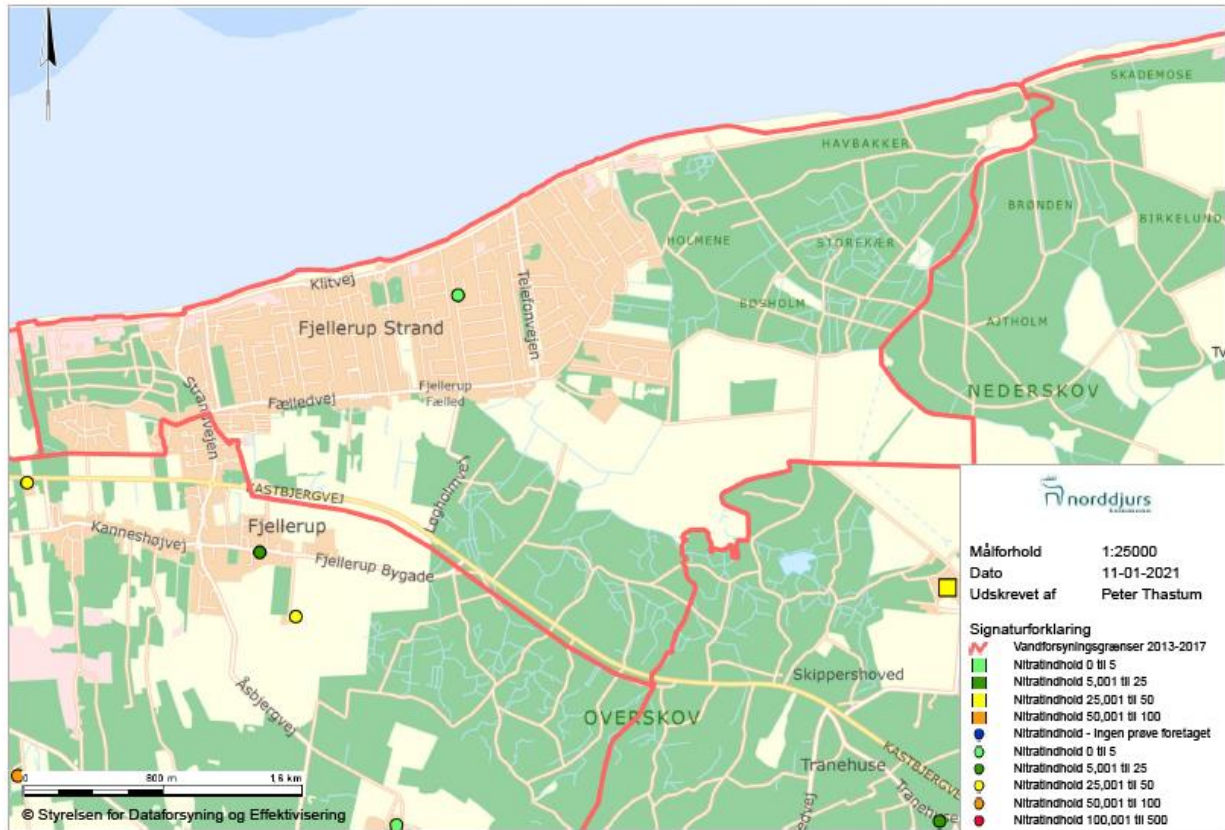
Ingen ændringer



Fjellerup Strand

Bemærkning:

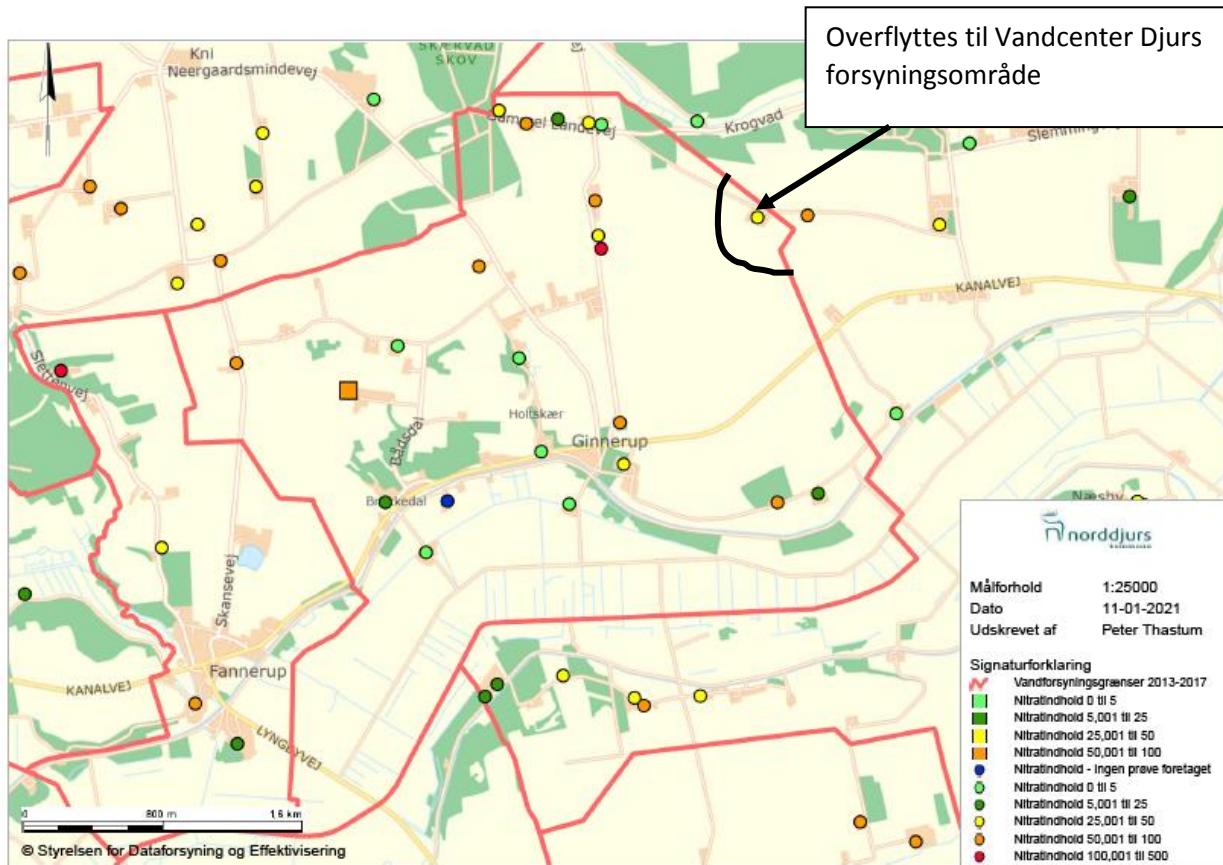
Ingen ændringer



Ginnerup

Bemærkning:

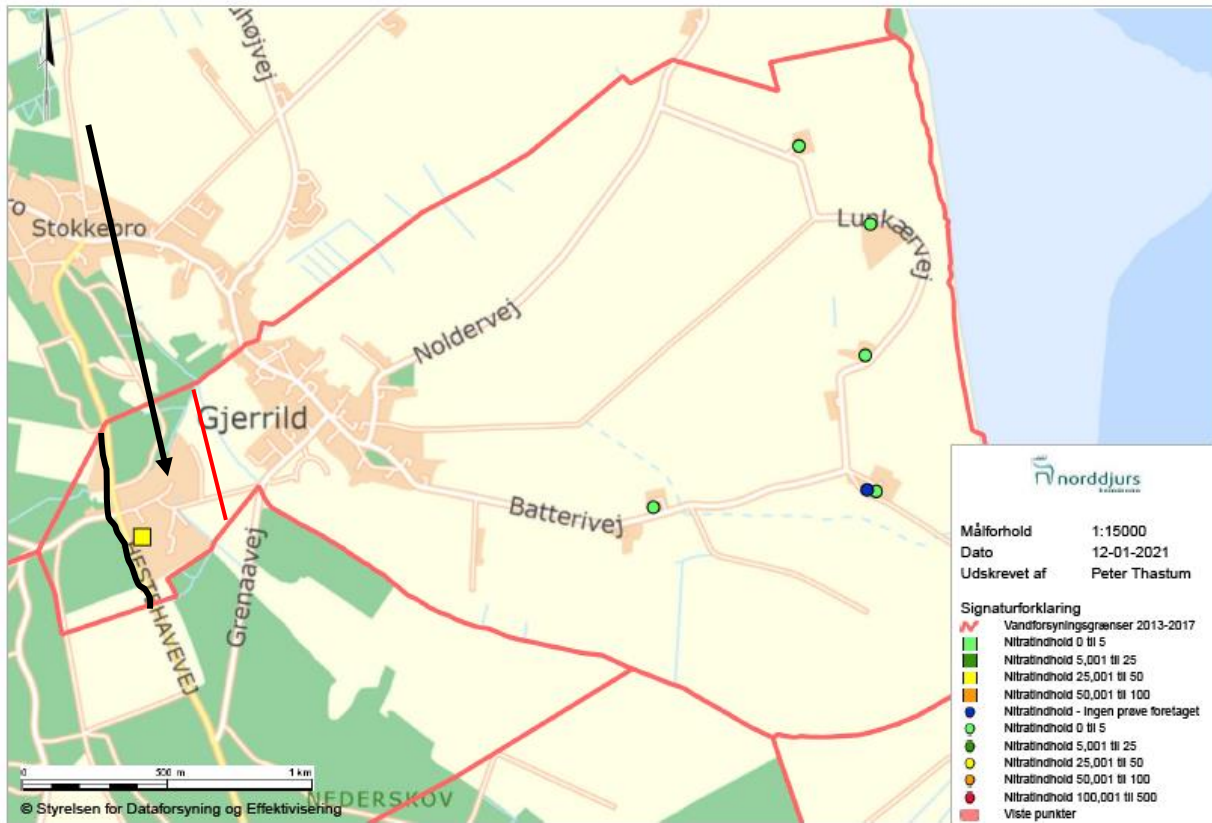
Gammel Landevej 14 overflyttes til Vandcenter Djurs forsyningsområde



Gjerrild

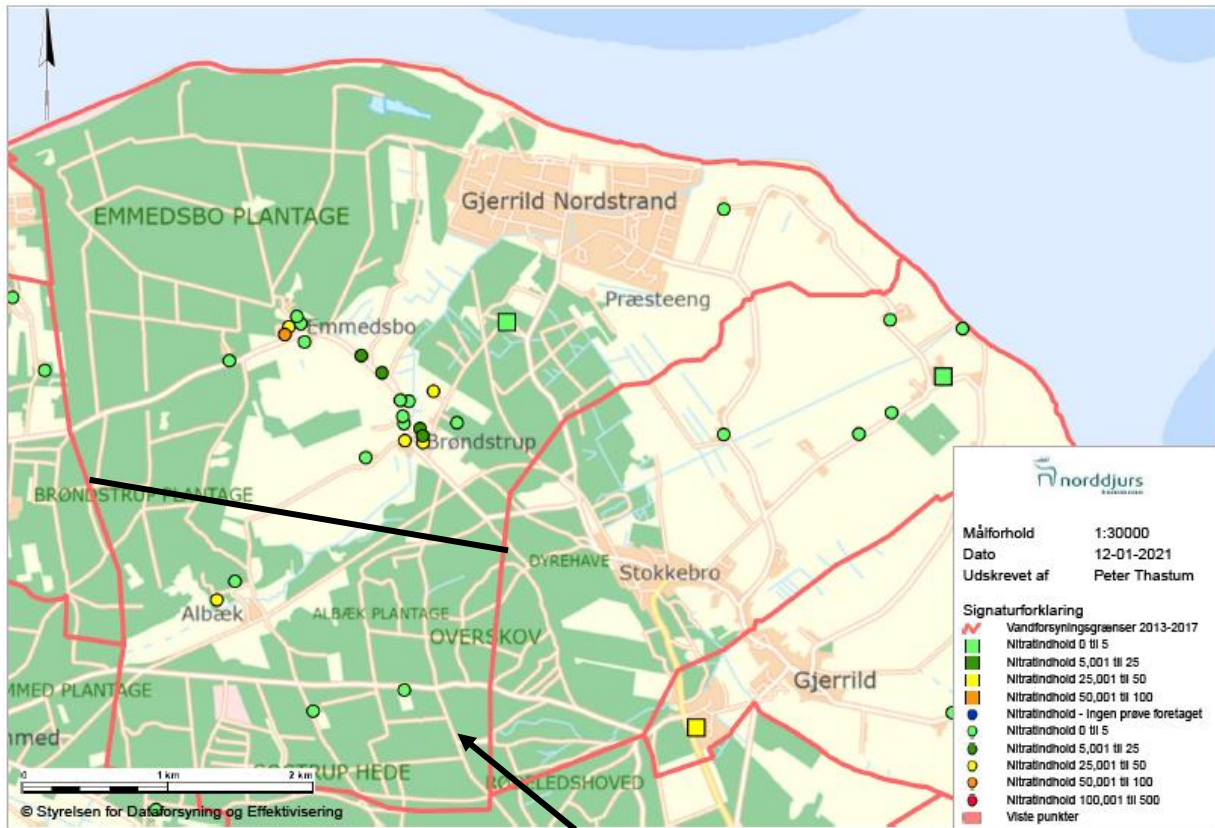
Bemærkning:

Maria Hjerte Engen 1 (Sostrup Slot og Kloster) medtages i vandværkets forsyningsområde. Hvis det senere viser sig hensigtsmæssigt, kan ejendomme på Hestehavevej 30 og Rødeled Ved 26 og 27 også medtages.



Gjerrild Nordstrand

Præstevej 6 og 8 og Albækvej 1, 3 og 5 fjernes fra forsyningsområde, så de fremover er udenfor forsyningsområde til almen vandforsyning

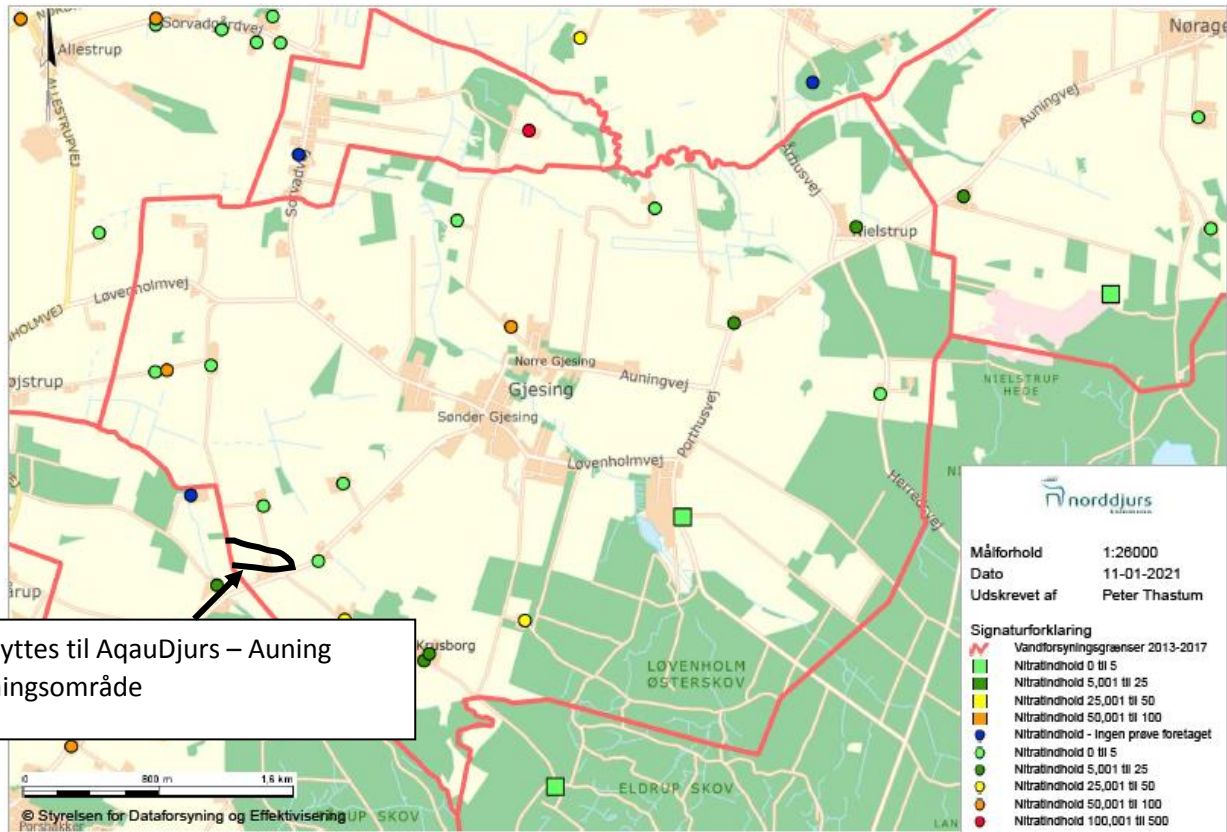


Fjernes fra forsyningsområde

Gjesing

Bemærkning:

Auningvej 3 overflyttes til AquaDjurs - Auning forsyningsområde da ejendommen forsynes herfra

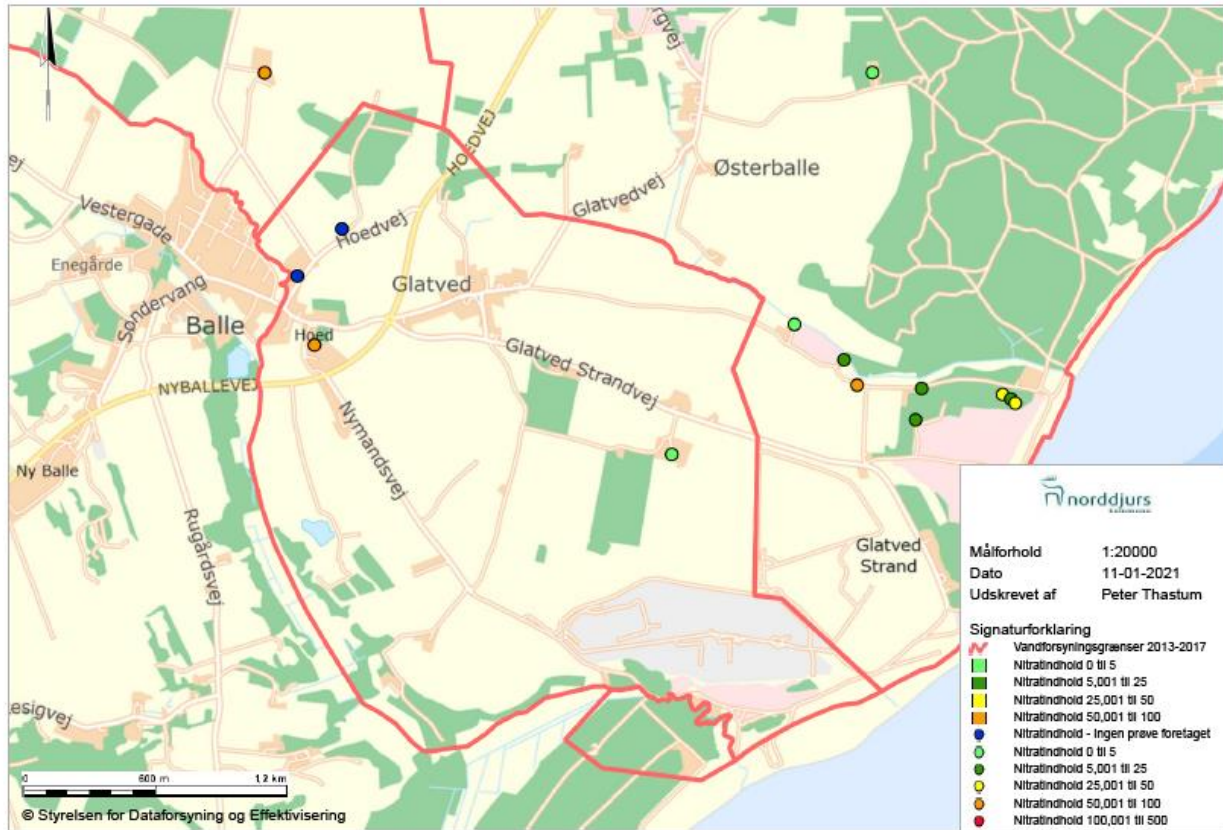


Overflyttes til AquaDjurs - Auning forsyningsområde

Glatved

Bemærkning:

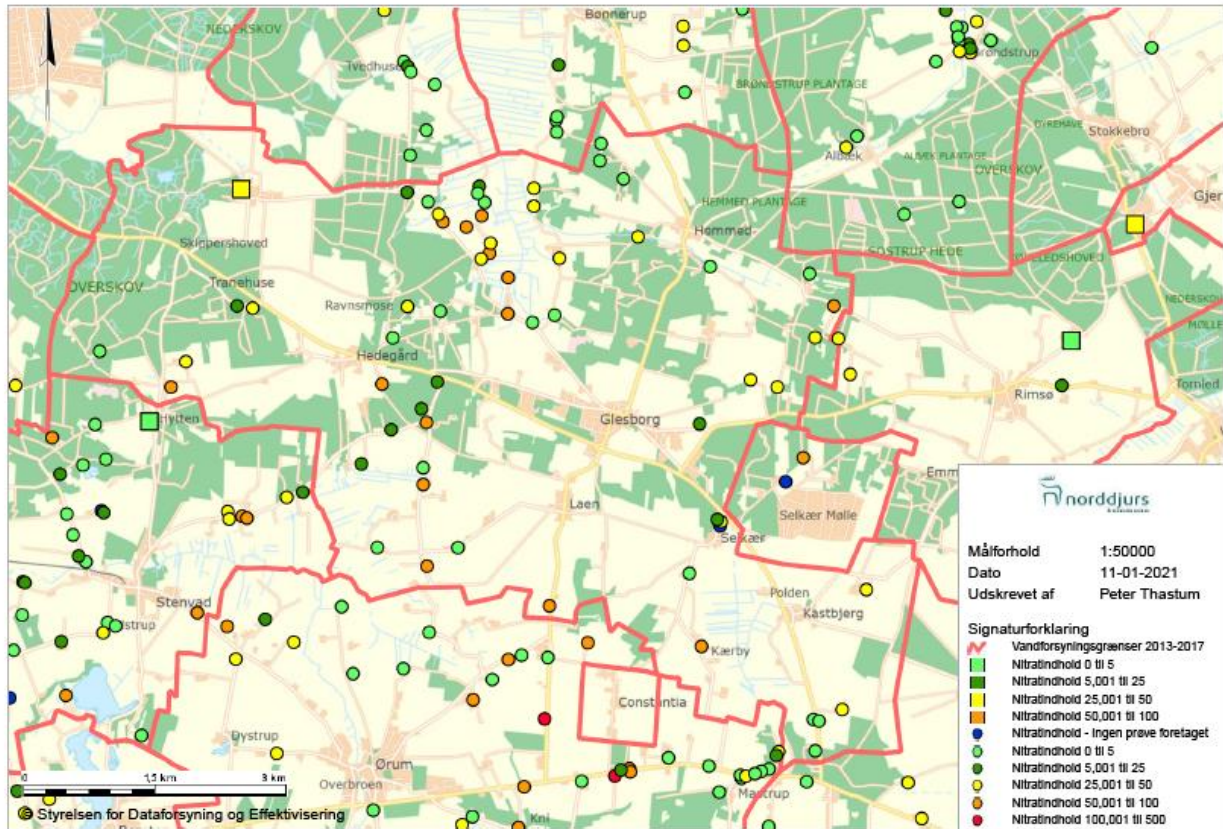
Ingen ændringer



Glesborg

Bemærkning:

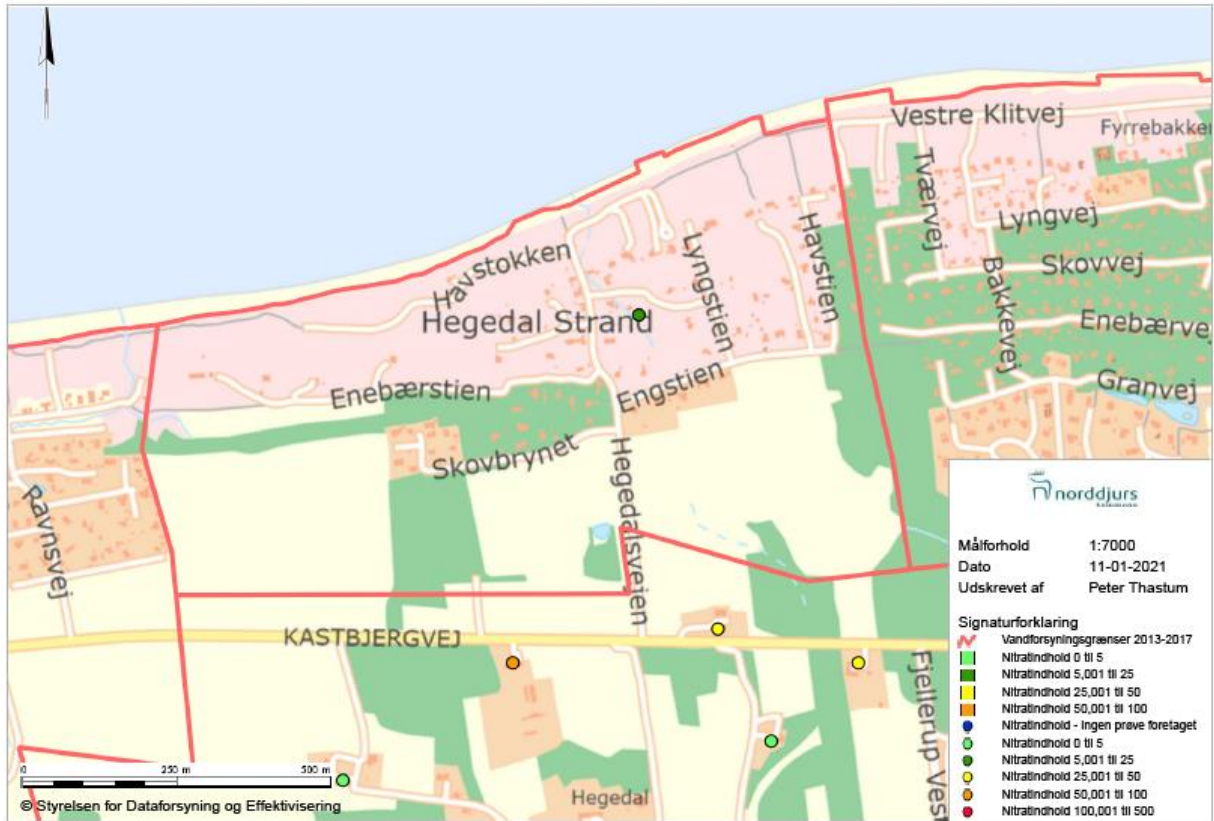
Siden vedtagelse af seneste plan forsynes også områderne, der tidligere blev forsynet fra Hemmed Vandværk og Kastbjerg Vandværk



Hegedal

Bemærkning:

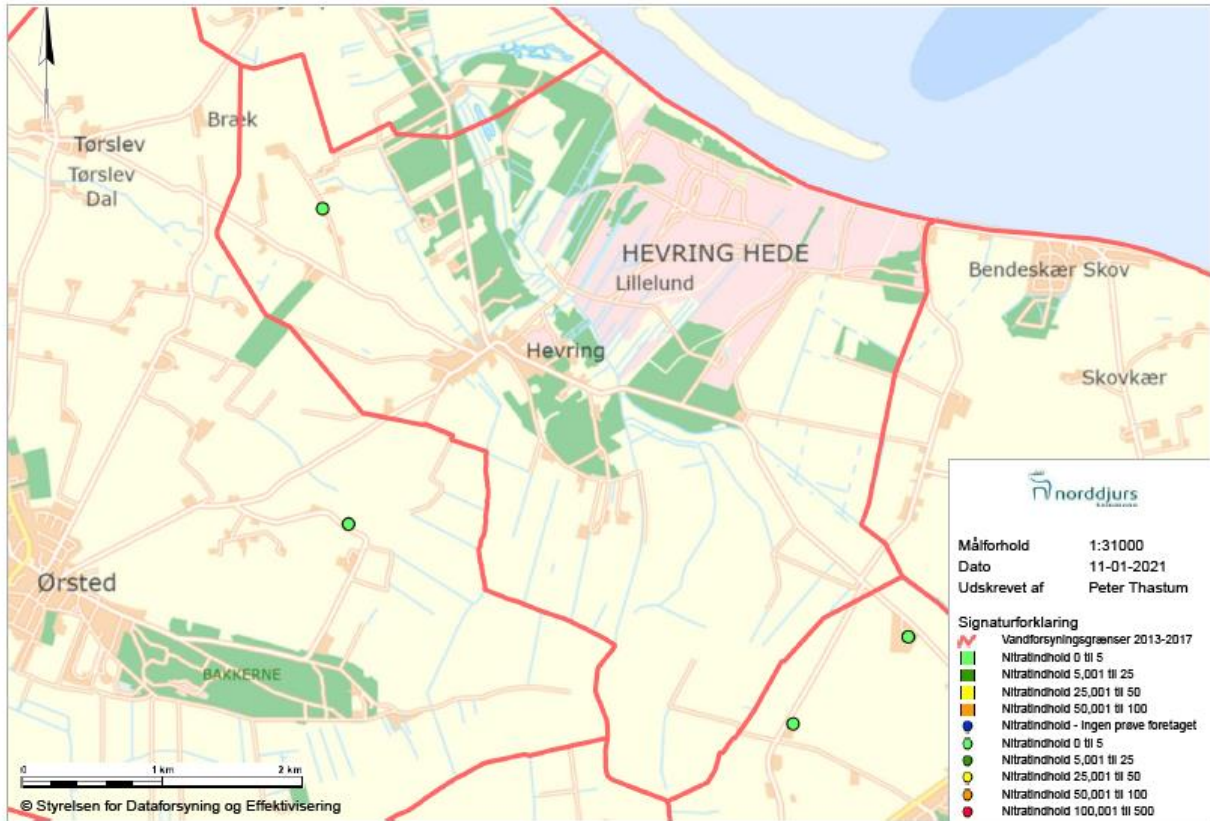
Ingen ændringer



Hevring

Bemærkning:

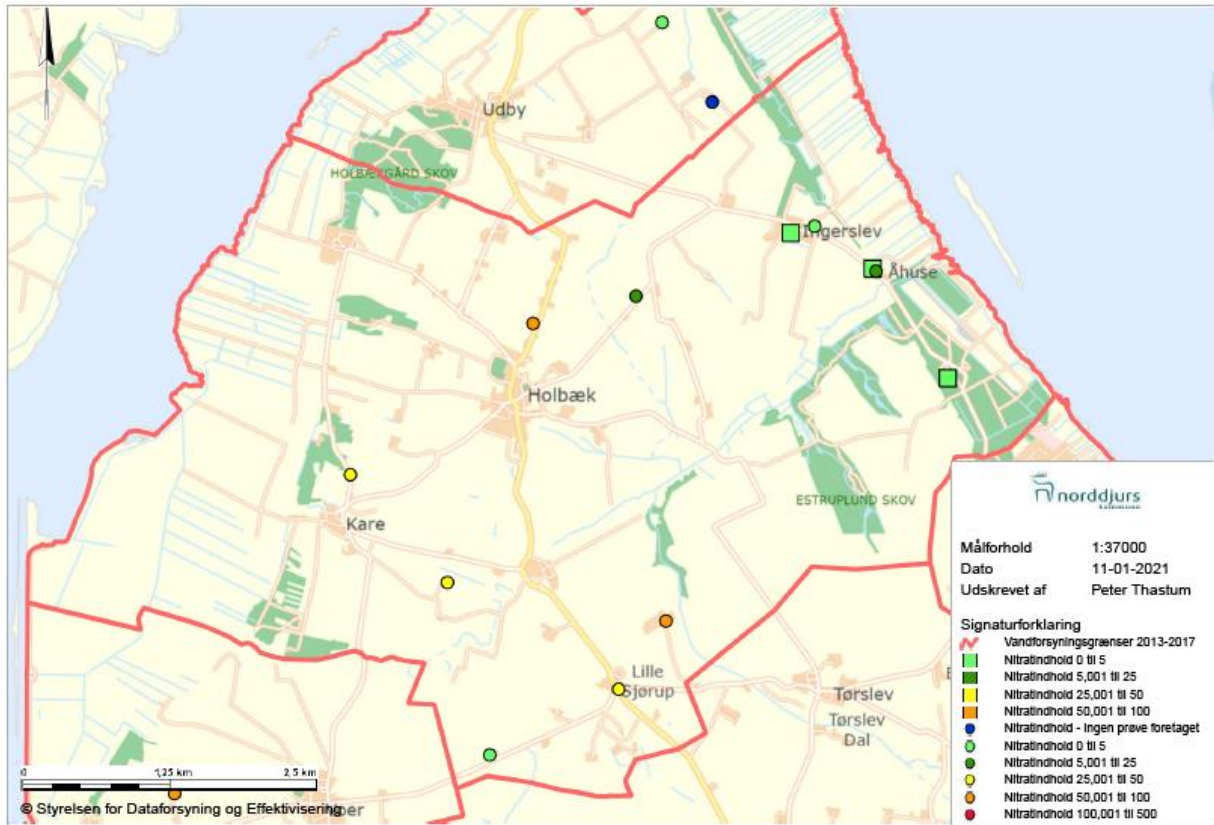
Ingen ændring



Holbæk

Bemærkning:

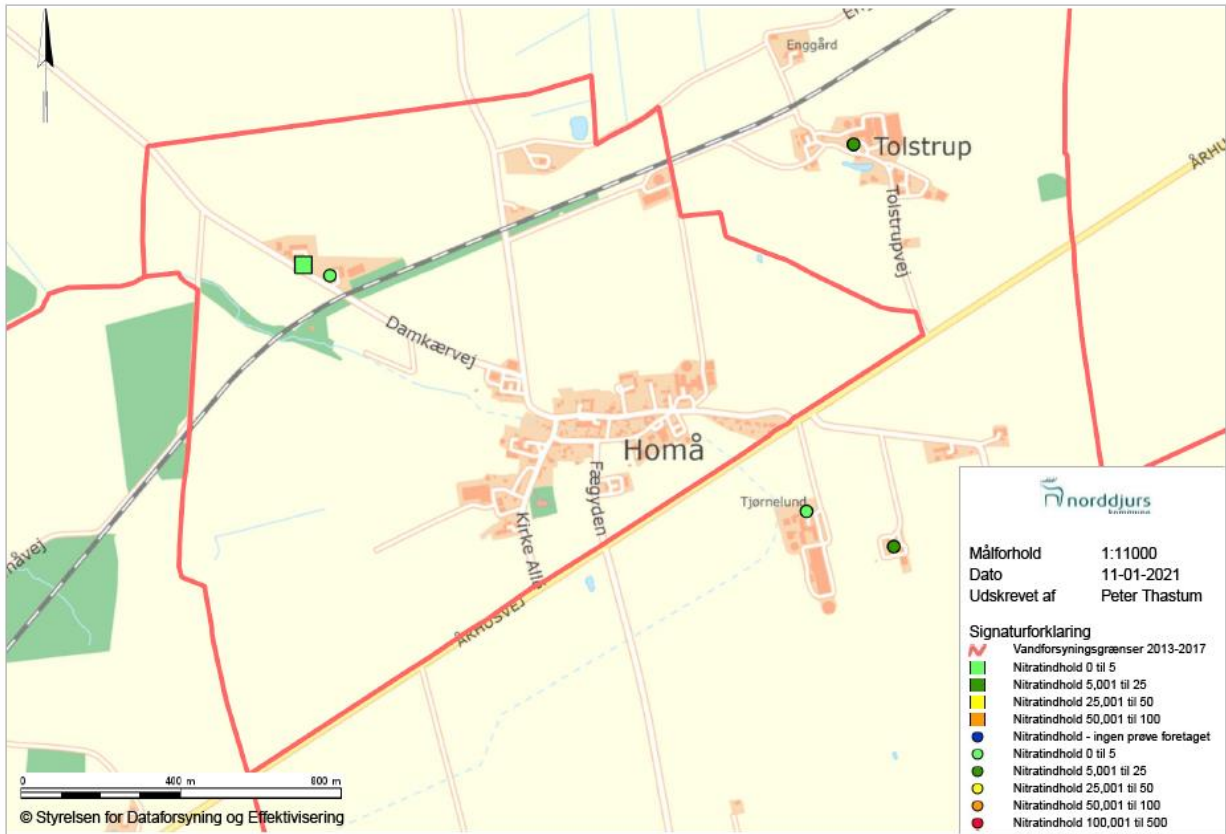
Ingen ændring



Homå

Bemærkninger:

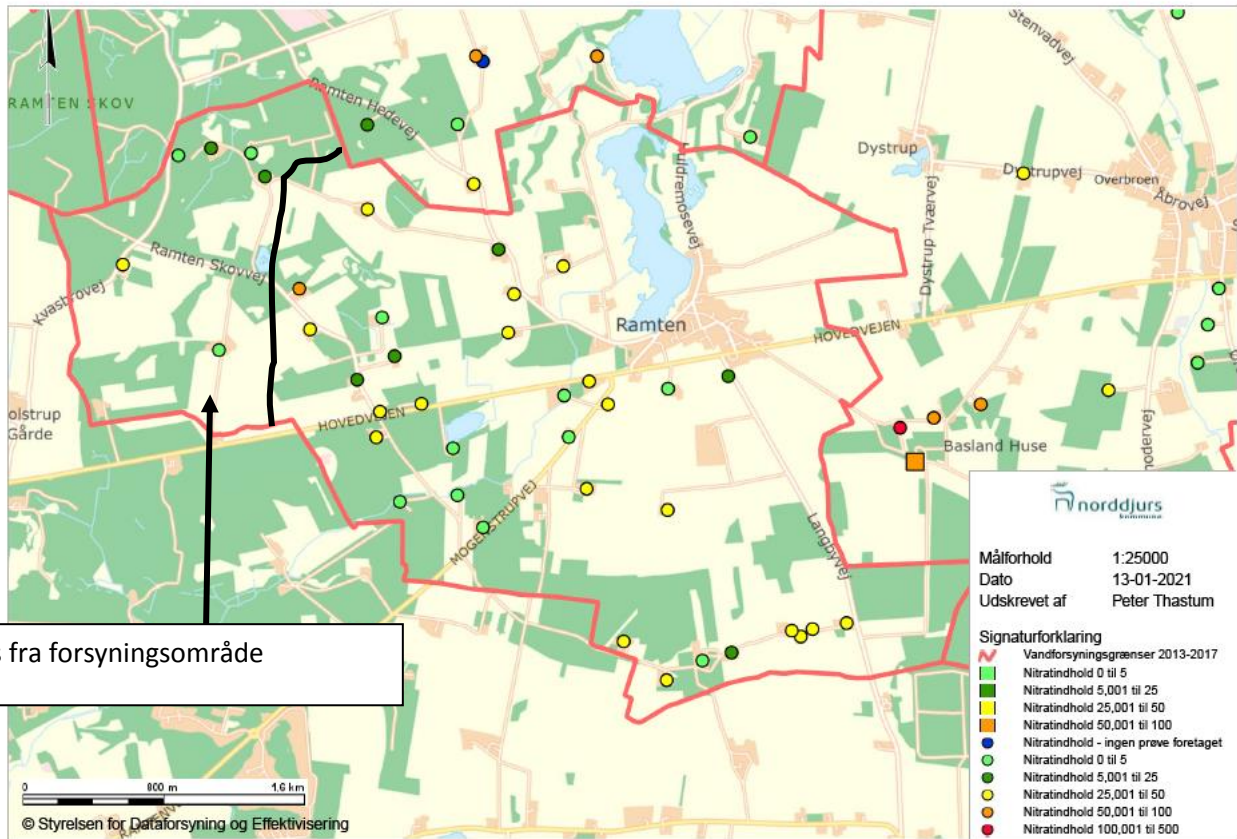
Ingen ændringer



Ramten

Bemærkning;

Kvasbrovej 8, 10, 15, 17 og 19 og Hovedvejen 84 fjernes fra forsyningsområde, så de fremover er udenfor forsyningsområde til almen vandforsyning

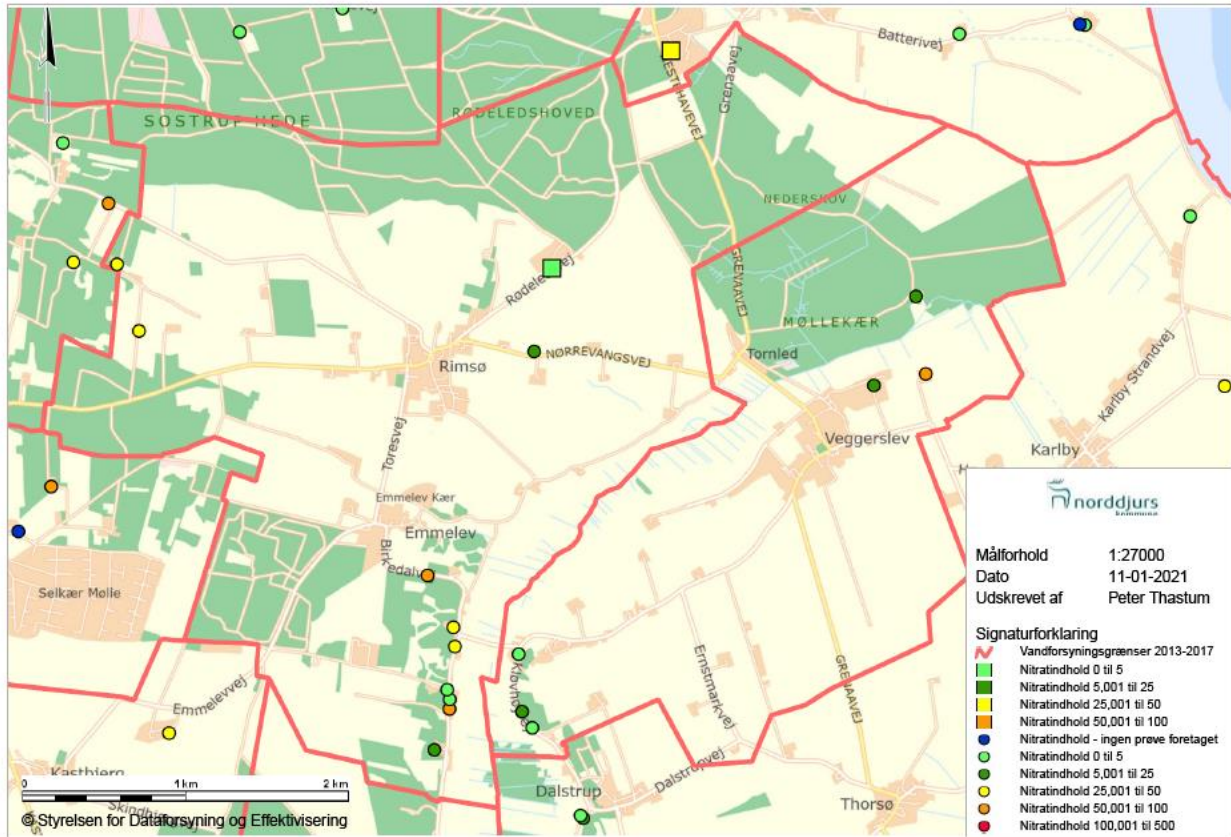


Fjernes fra forsyningsområde

Rimsø-Emmelev

Bemærkning:

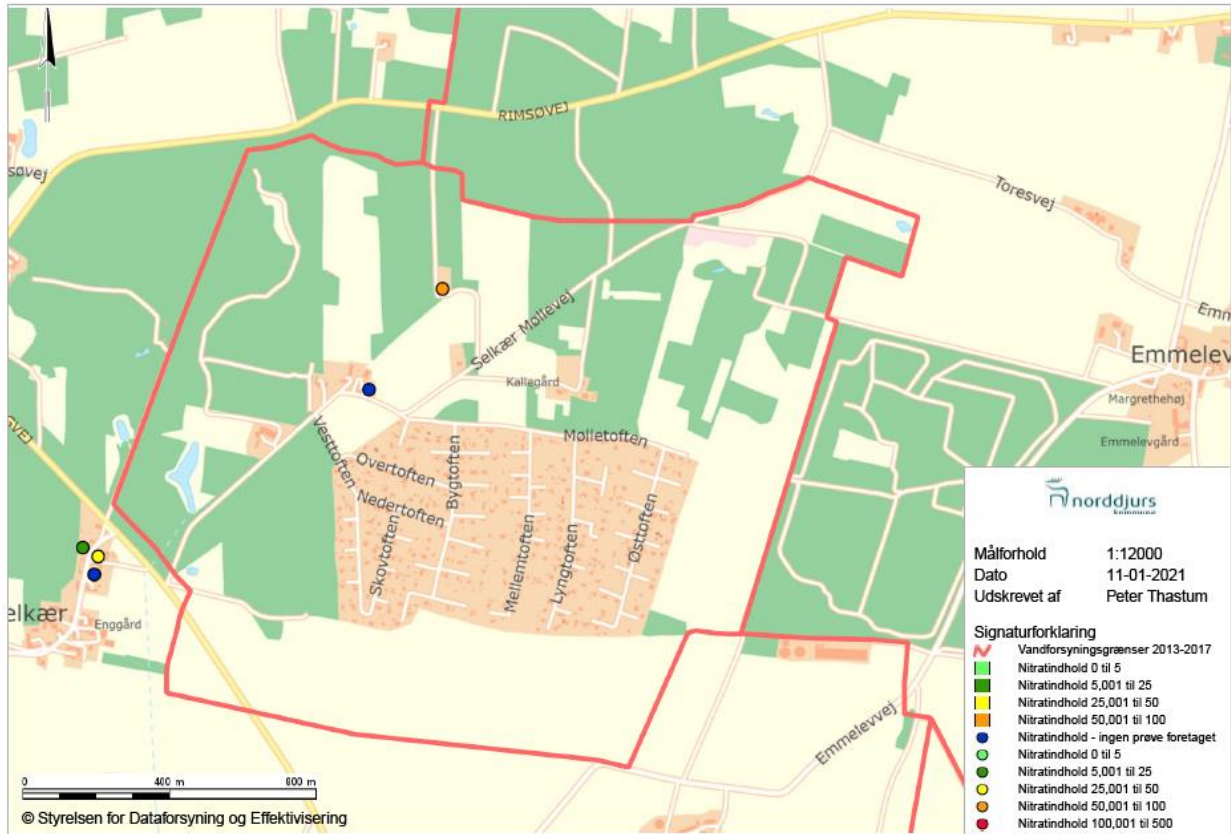
Ingen ændring



Selkær Mølle

Bemærkning:

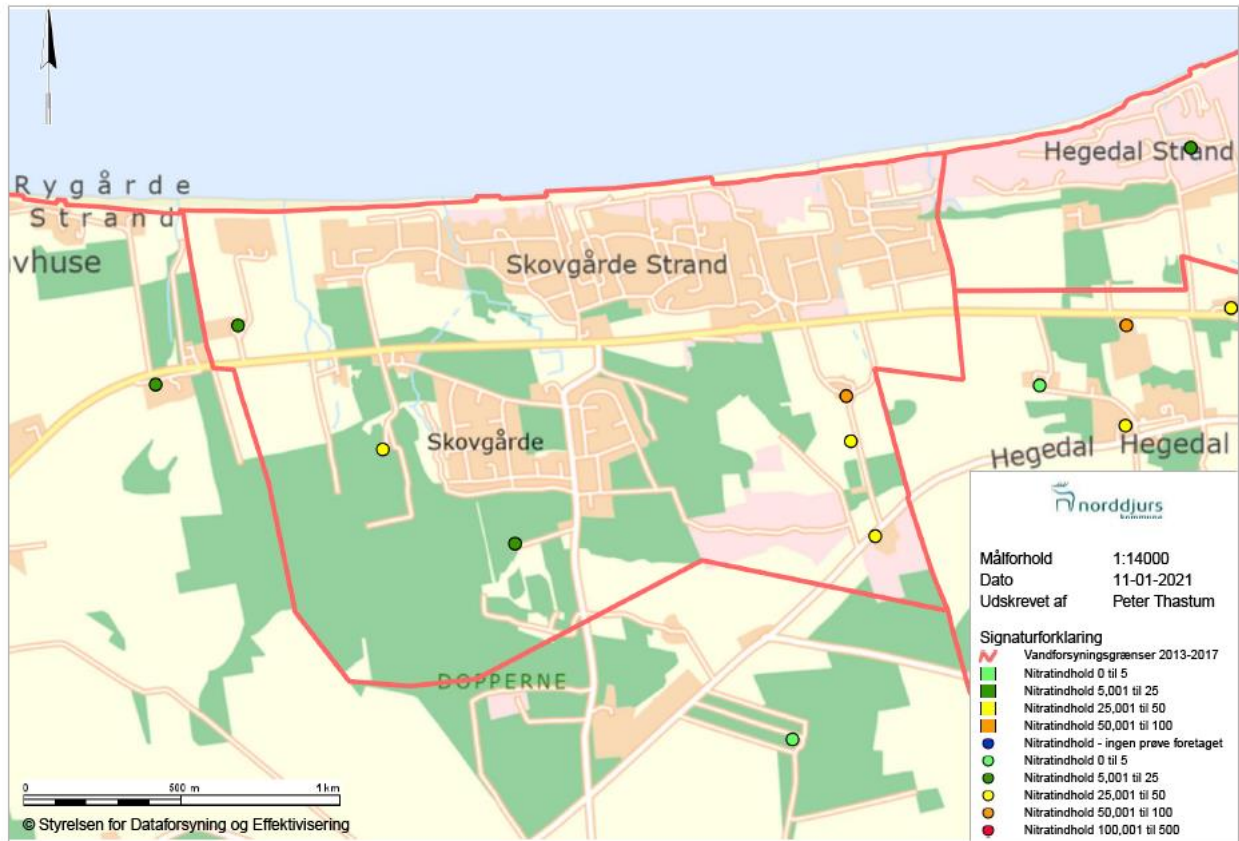
Ingen ændring



Skovgårde

Bemærkning:

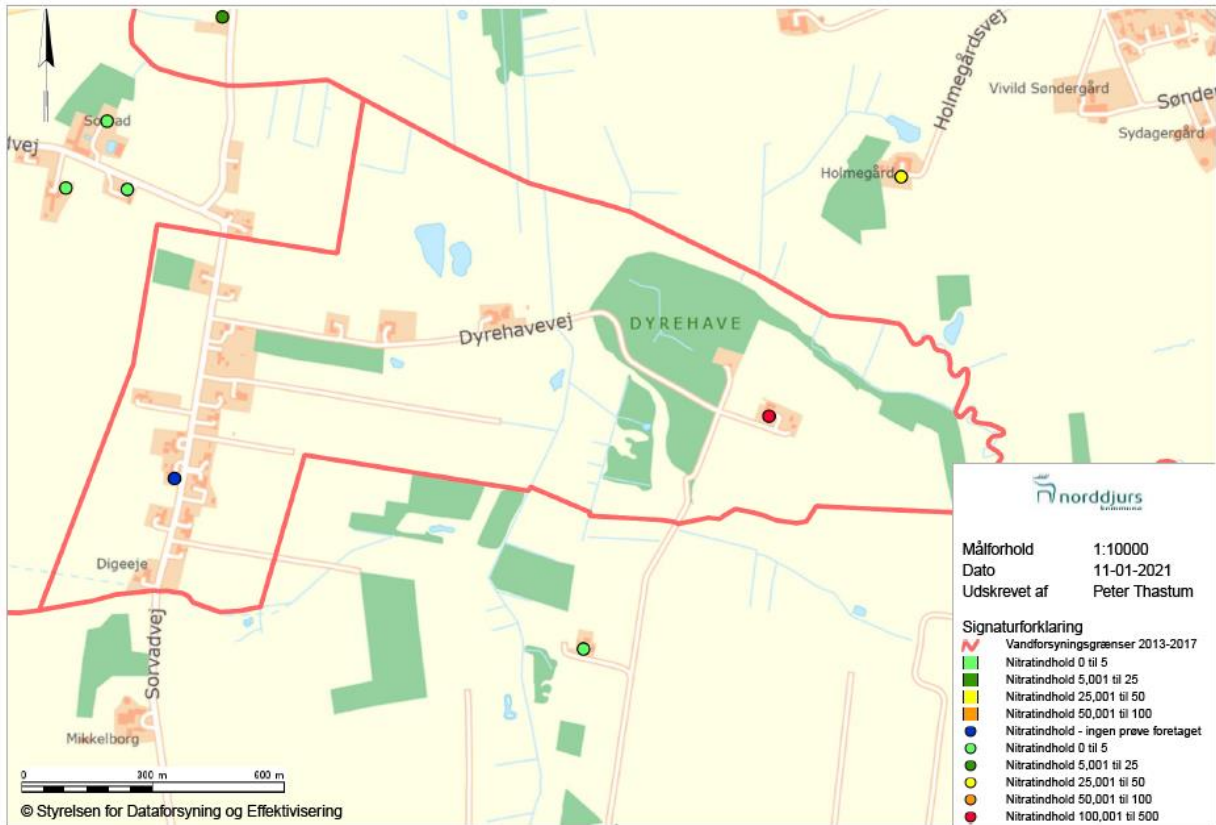
Ingen ændring



Sorvad

Bemærkning:

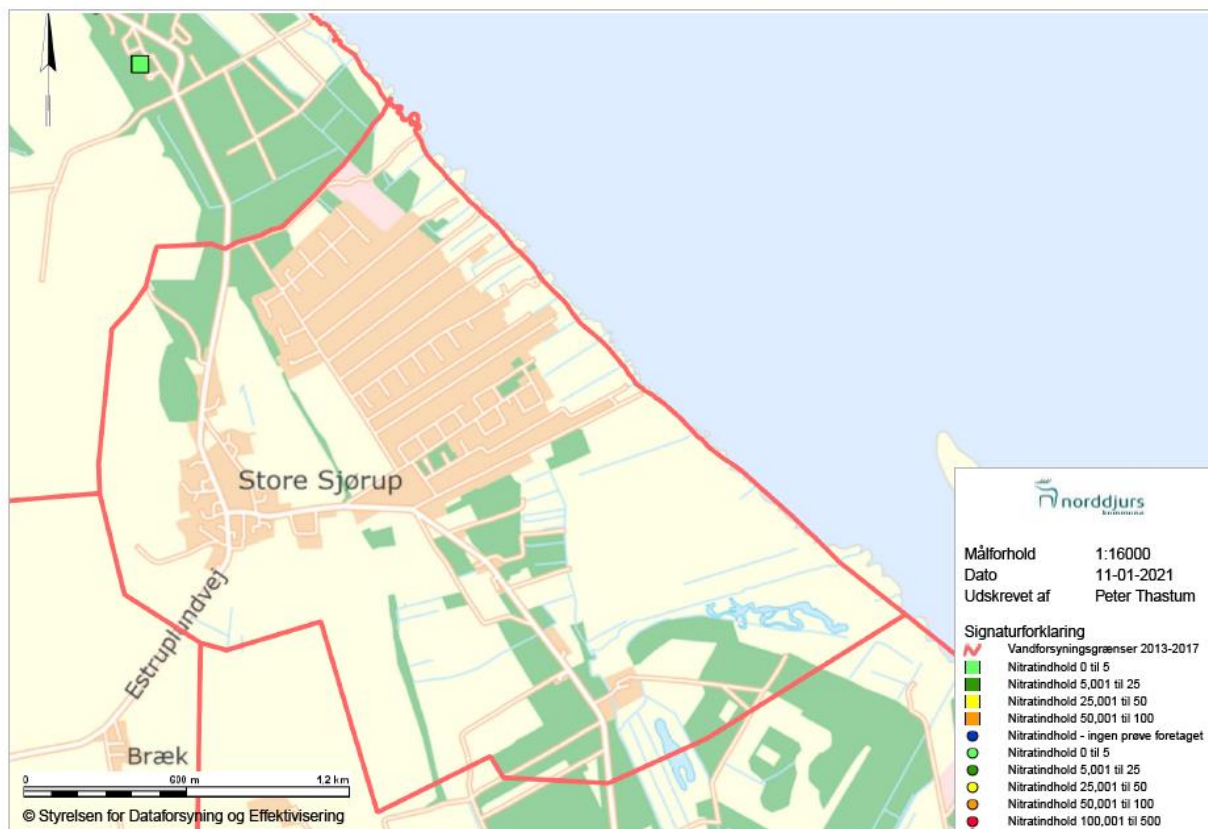
Ingen ændring



St. Sjørup Str.

Bemærkning:

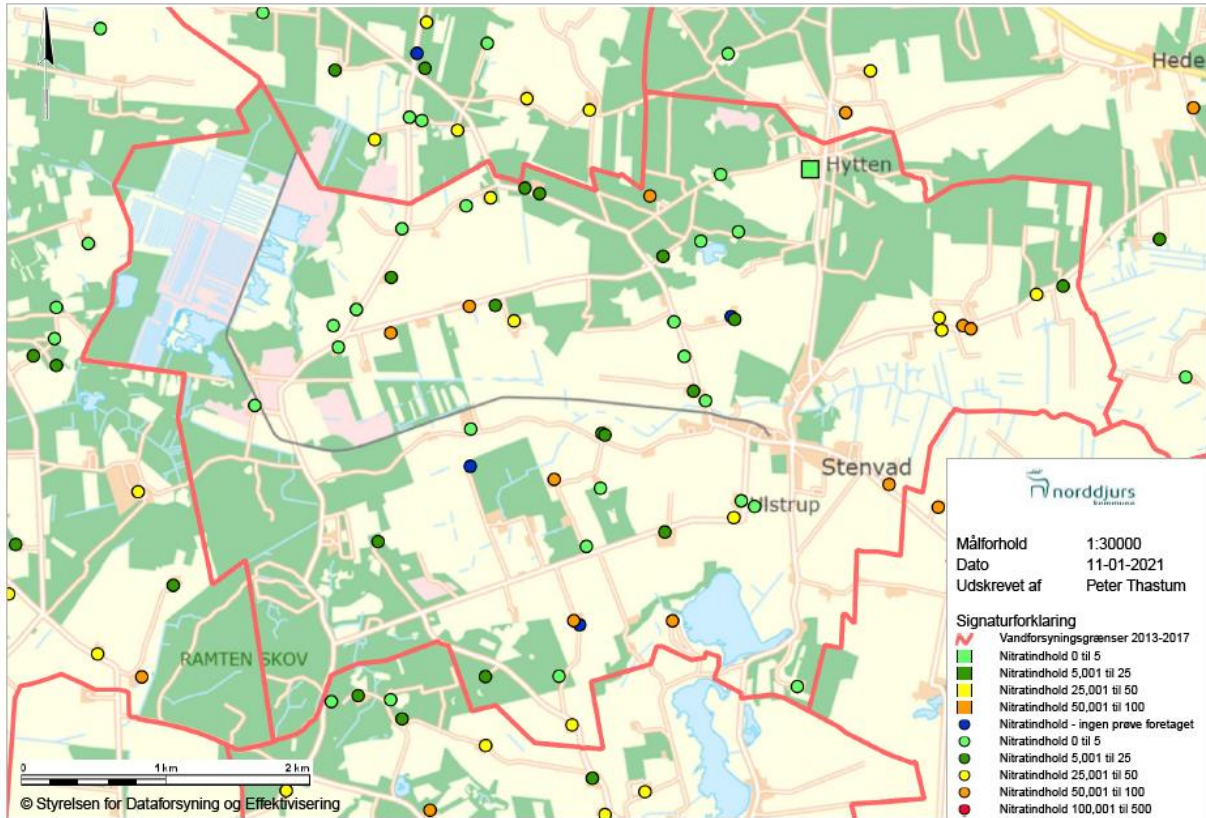
Ingen ændring



Stenvad

Bemærkning:

Ingen ændring



Stokkebro

Bemærkning:

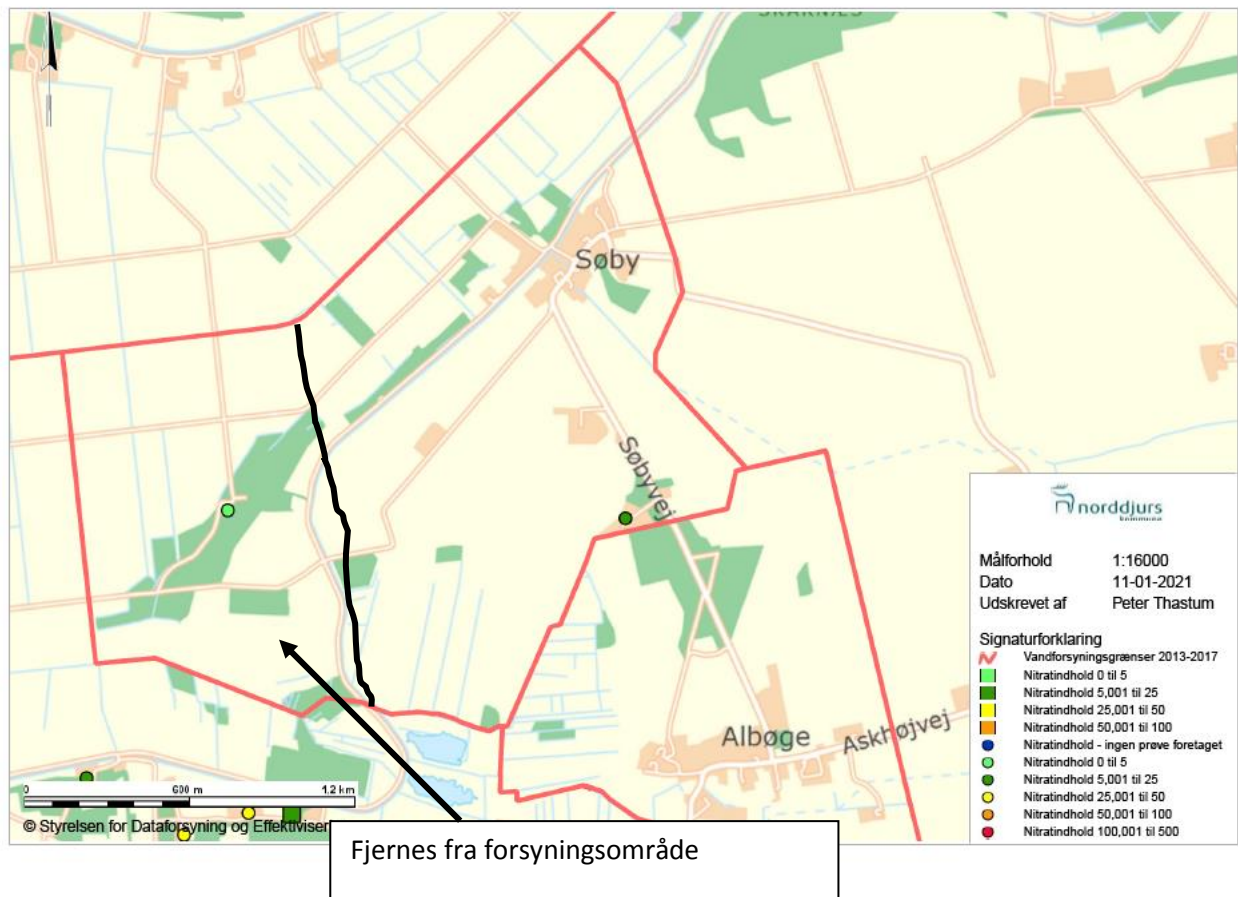
Ejendommene Hestehavevej 30 og Rødeled Ved 26 og 27 medtages i forsyningsområde. Hvis det senere viser sig hensigtsmæssigt, kan de overføres til Gjerrild Vandværk ved et tillæg til vandforsyningsplanen.



Søby

Bemærkning:

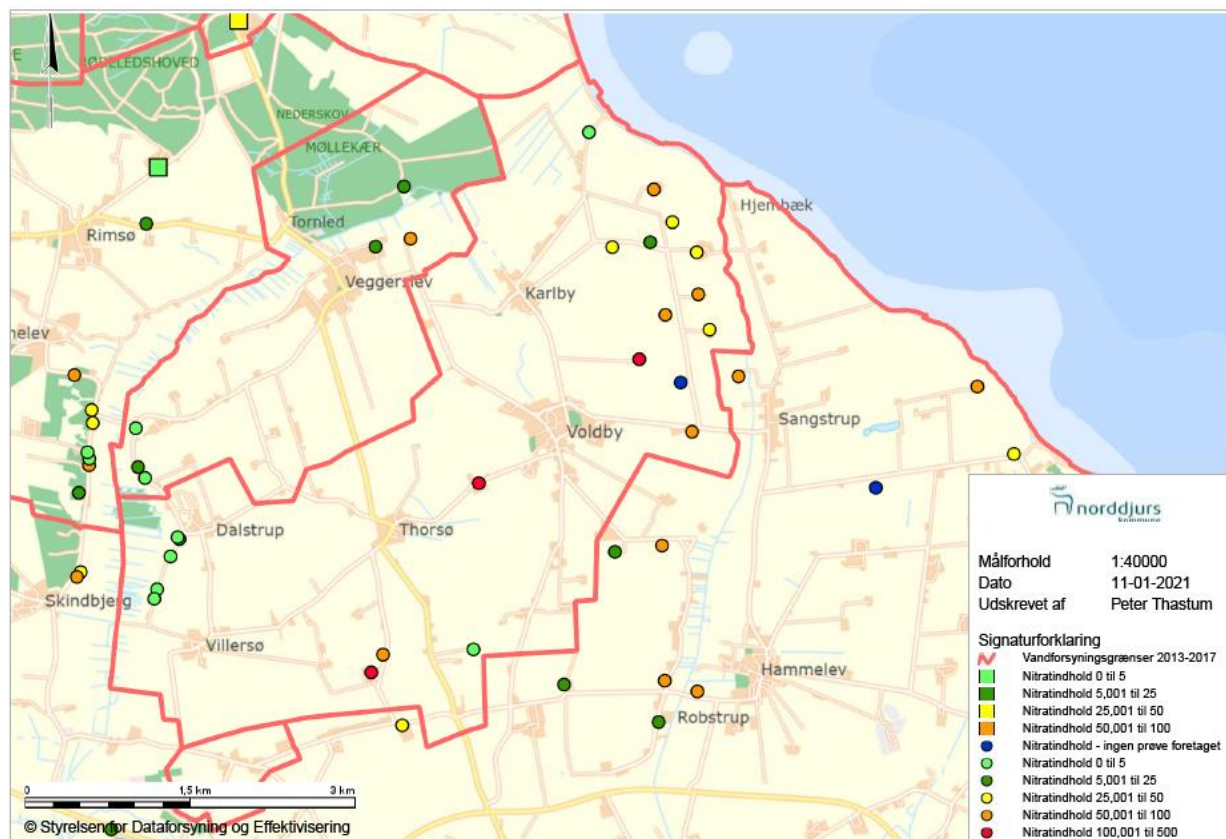
Ellekærvej 15 og 17 fjernes fra forsyningsområde, så de fremover er udenfor forsyningsområde til almen vandforsyning.



Thorsø-Voldby-Karlby

Bemærkning:

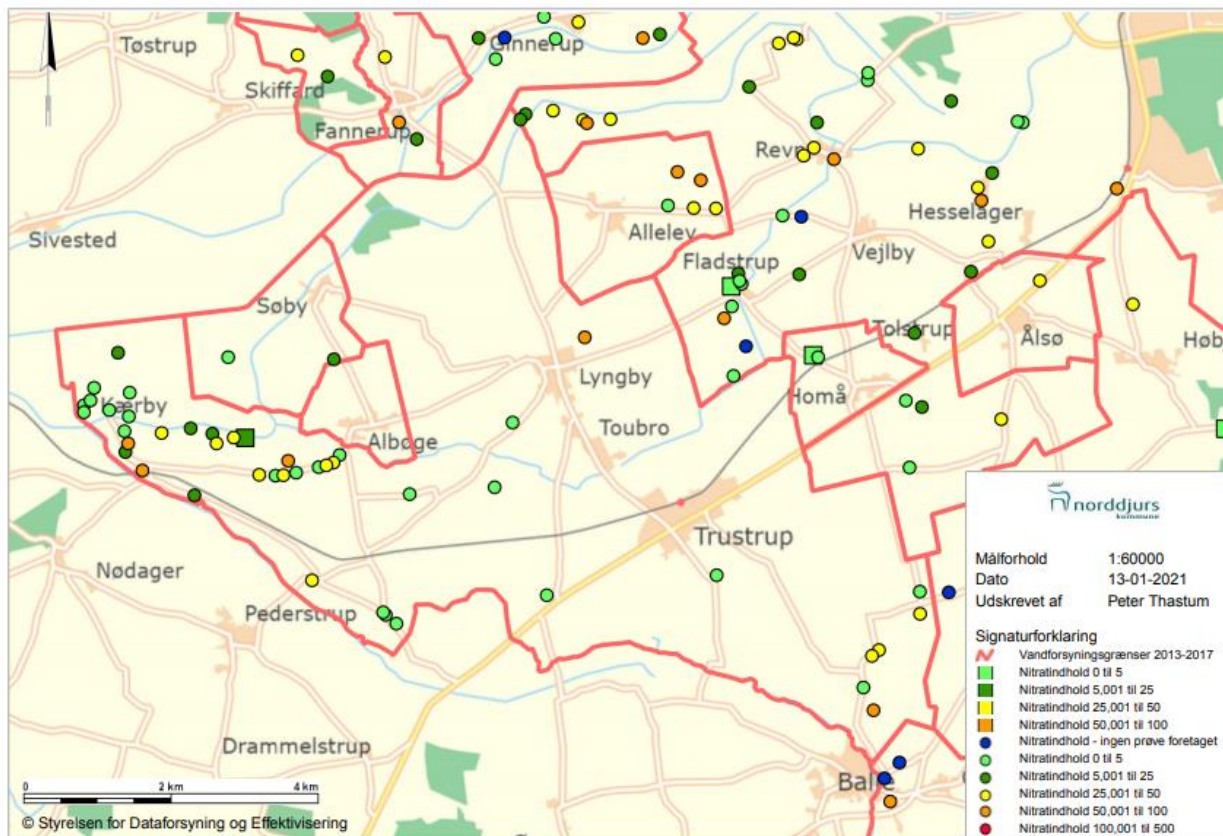
Ingen ændring.



Trustrup-Lyngby

Bemærkning:

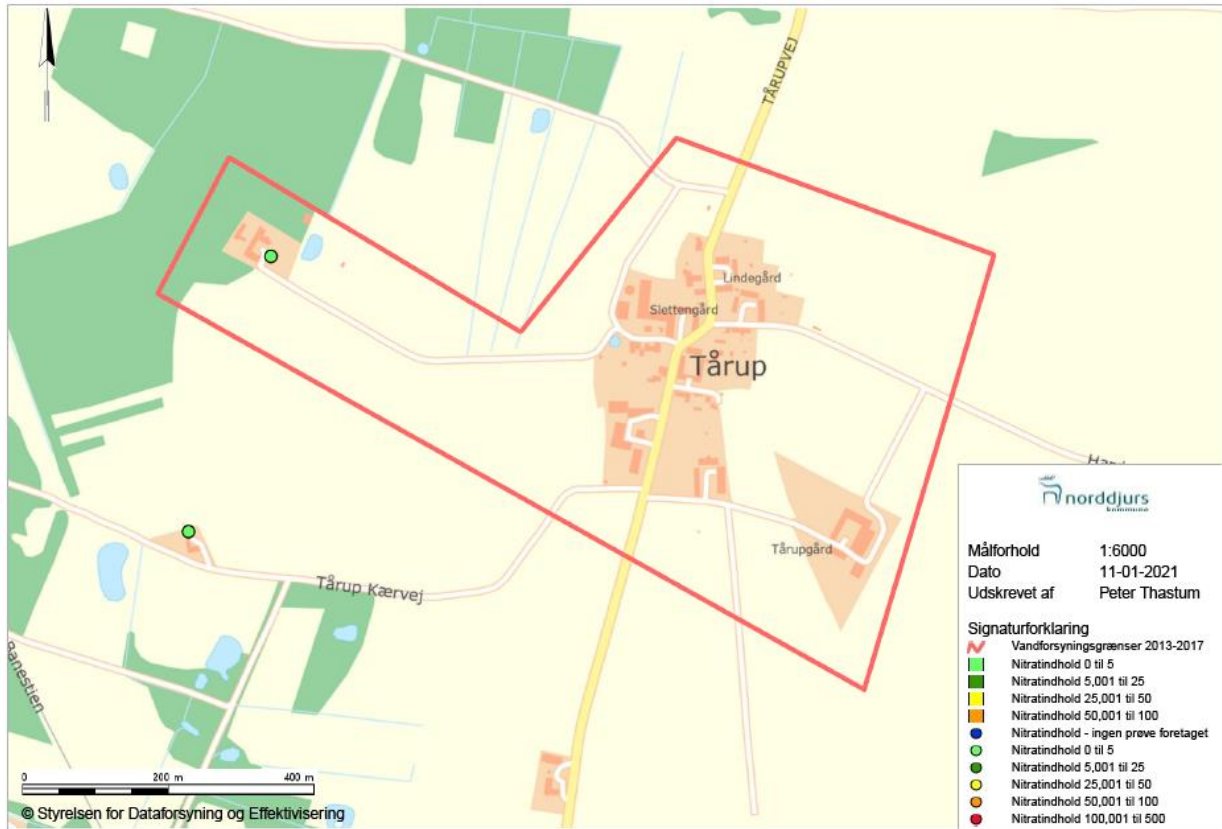
Ingen ændring.



Tårup

Bemærkning:

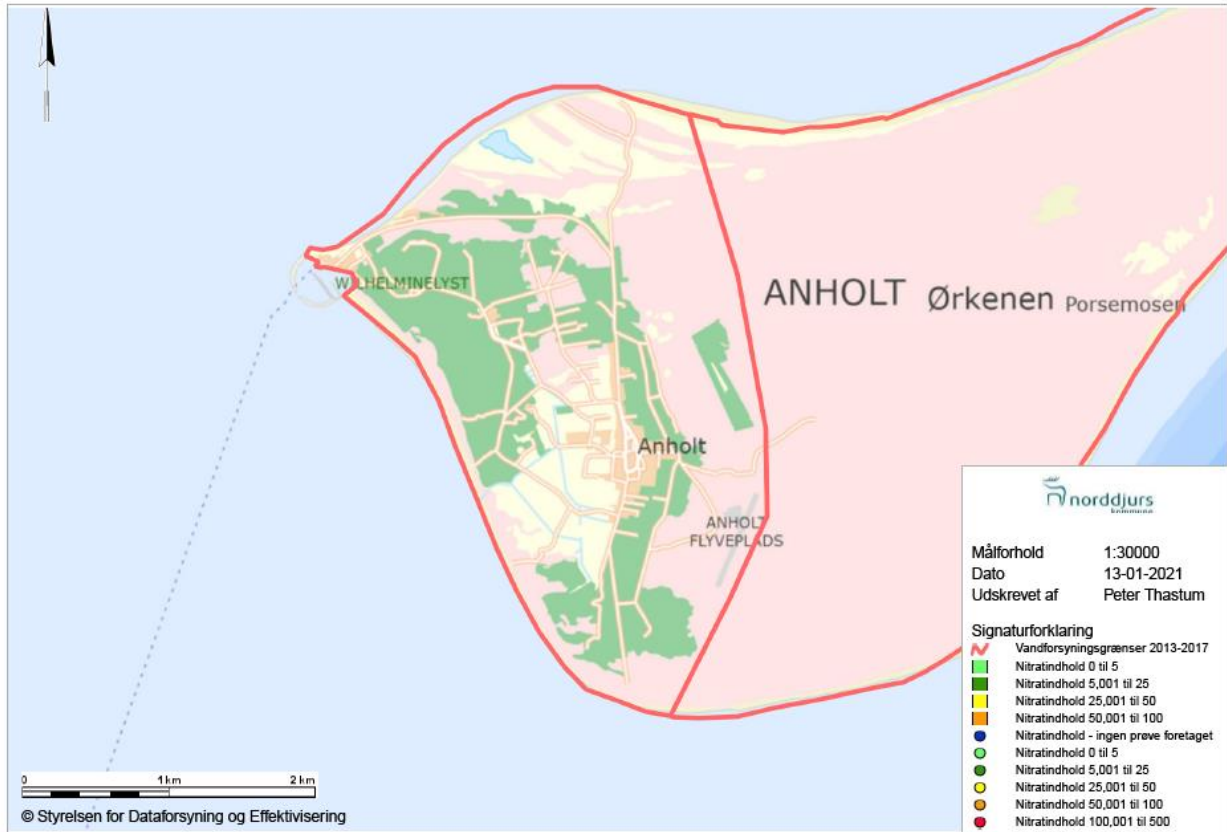
Ingen ændring



Vandcenter Djurs – Anholt

Bemærkning:

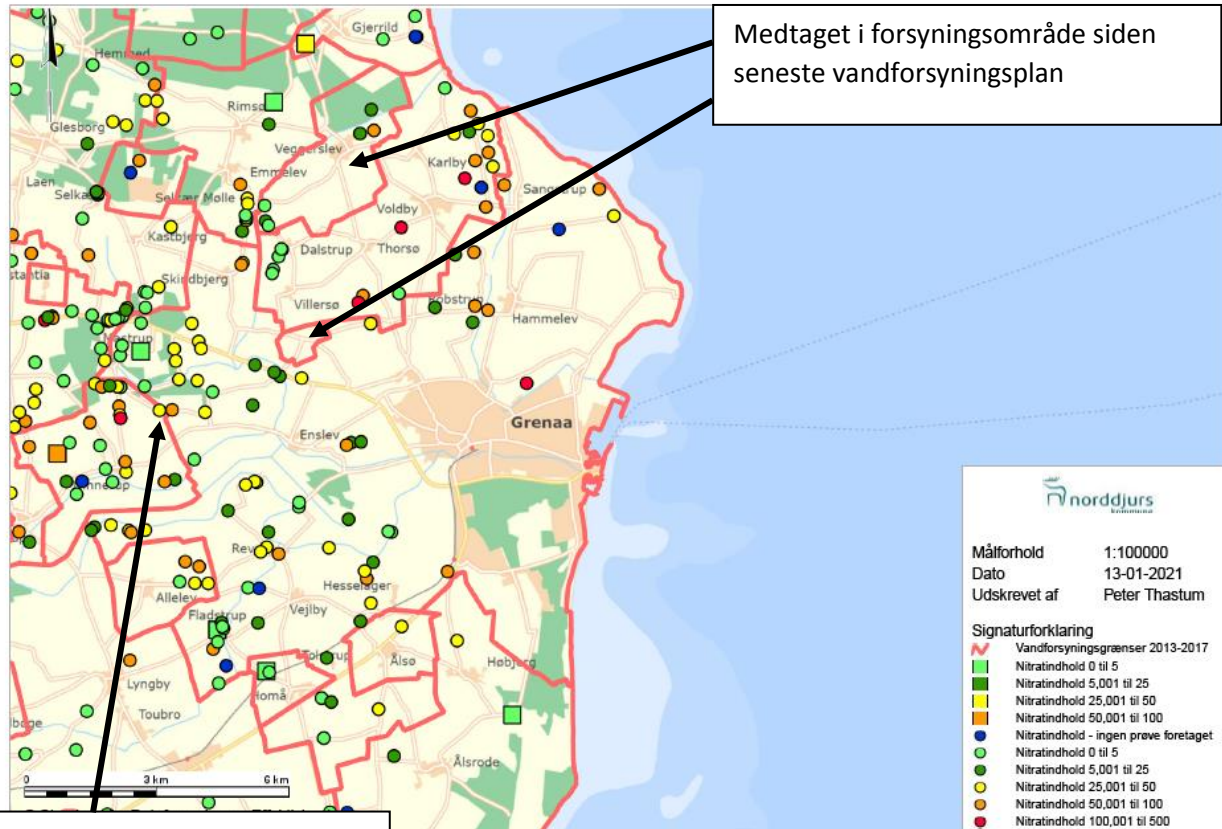
Ingen ændring



Vandcenter Djurs – Grenaa og opland

Bemærkning:

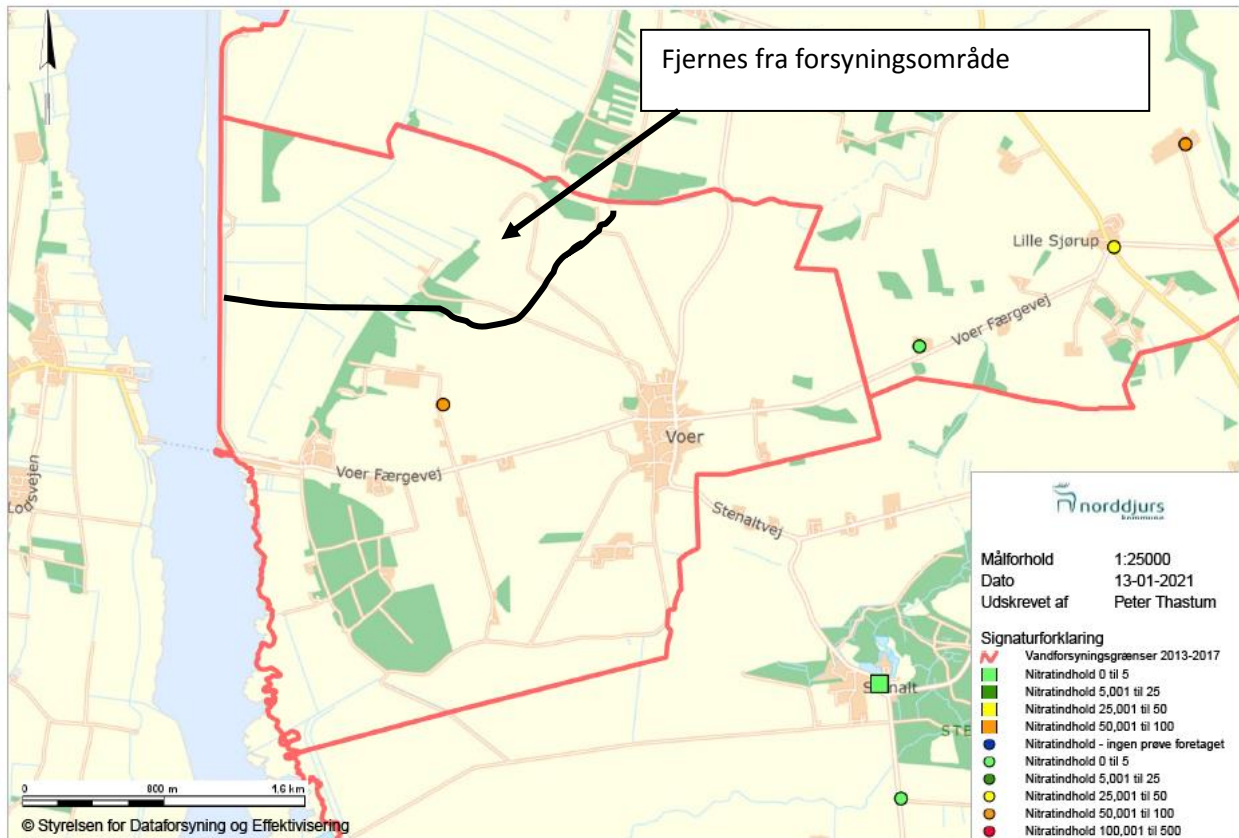
Siden vedtagelse af seneste plan forsynes også områderne, der tidligere blev forsynet fra Veggerslev Vandværk og Kristiansminde Vandværk. Gammel Landevej 14 overtages fra Ginnerup Vandværks forsyningsområde



Voer Vandværk

Bemærkning:

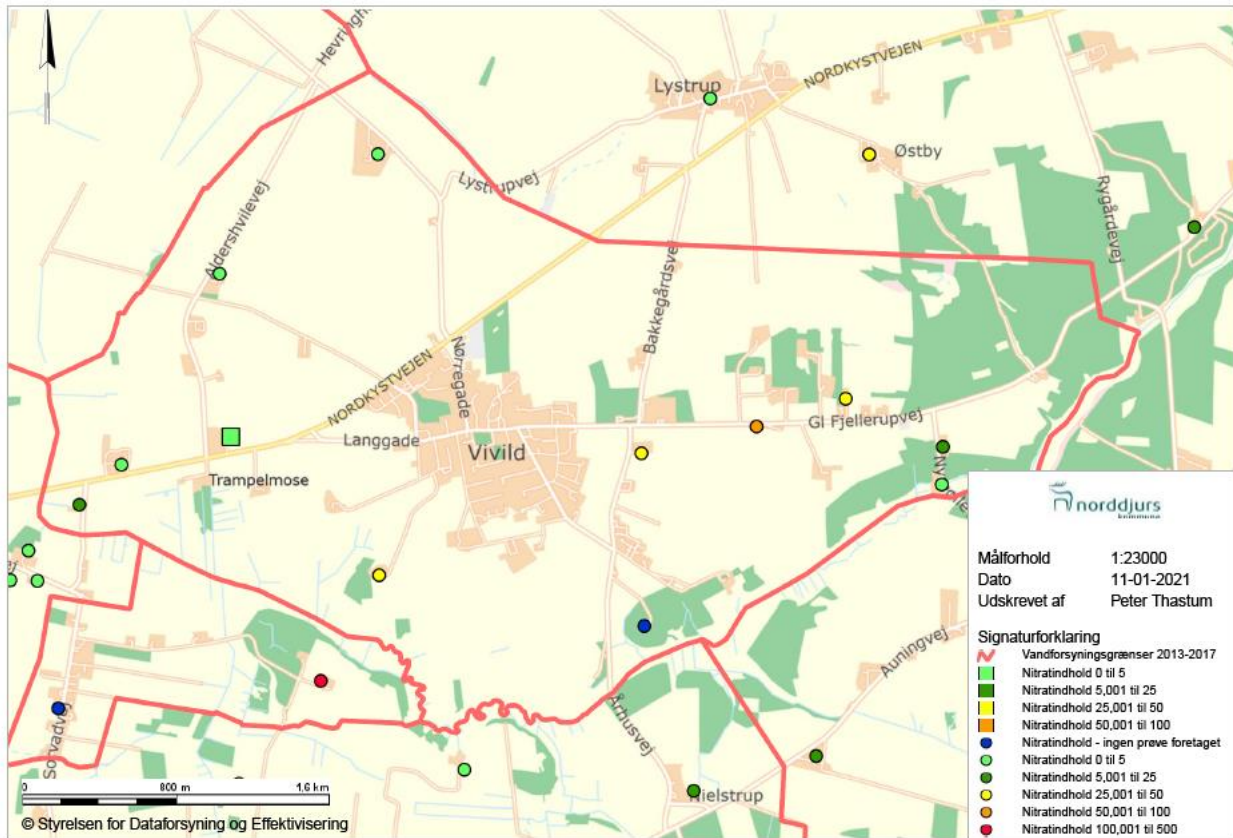
Enebovej 1 fjernes fra forsyningsområde, så den fremover er udenfor forsyningsområde til almen vandforsyning.



Vivild

Bemærkning:

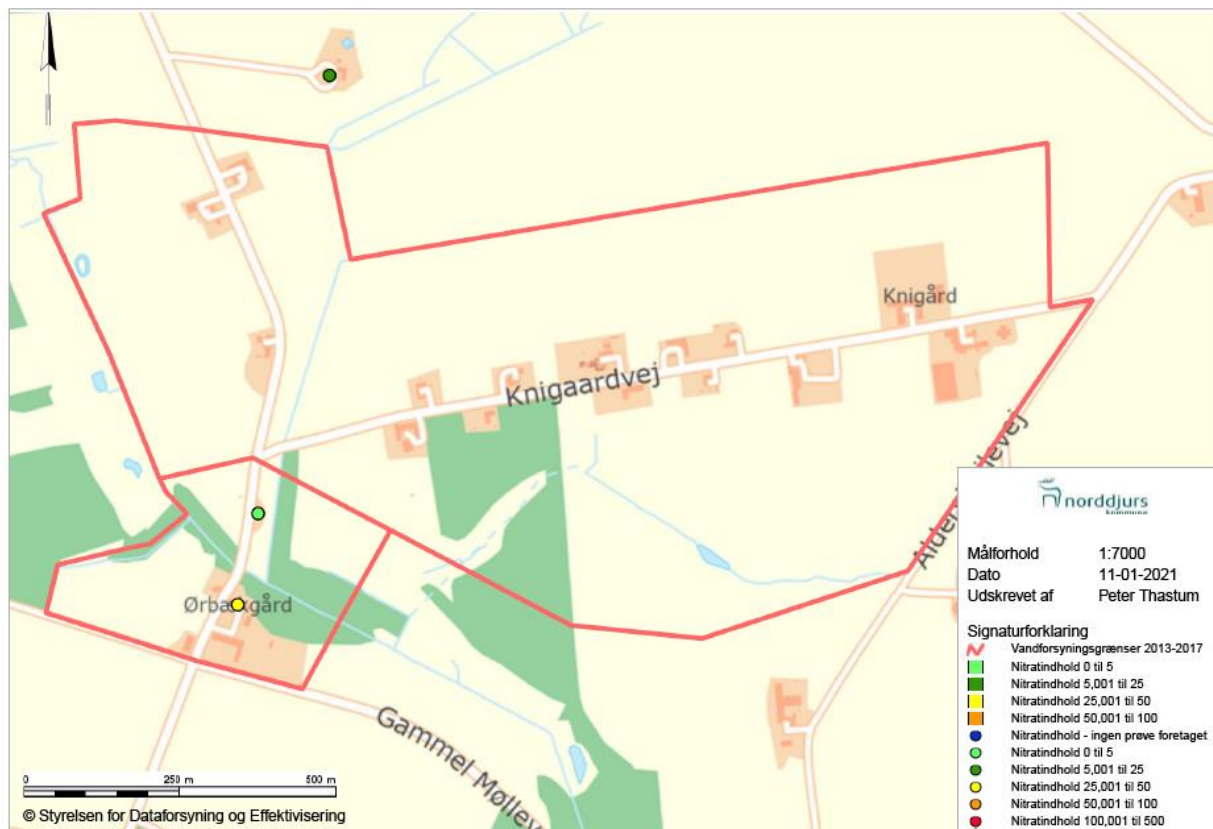
Ingen ændring.



Ørbæk

Bemærkning:

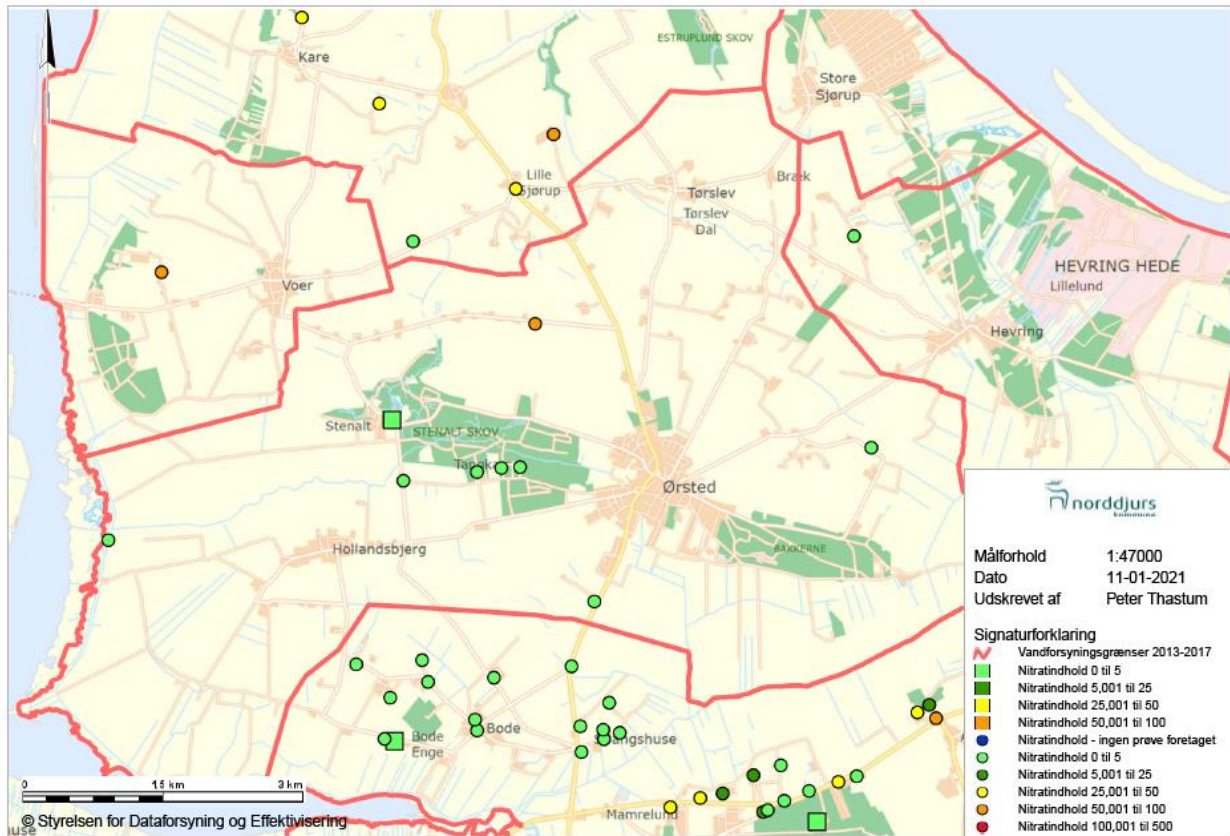
Ingen ændring.



Ørsted

Bemærkning:

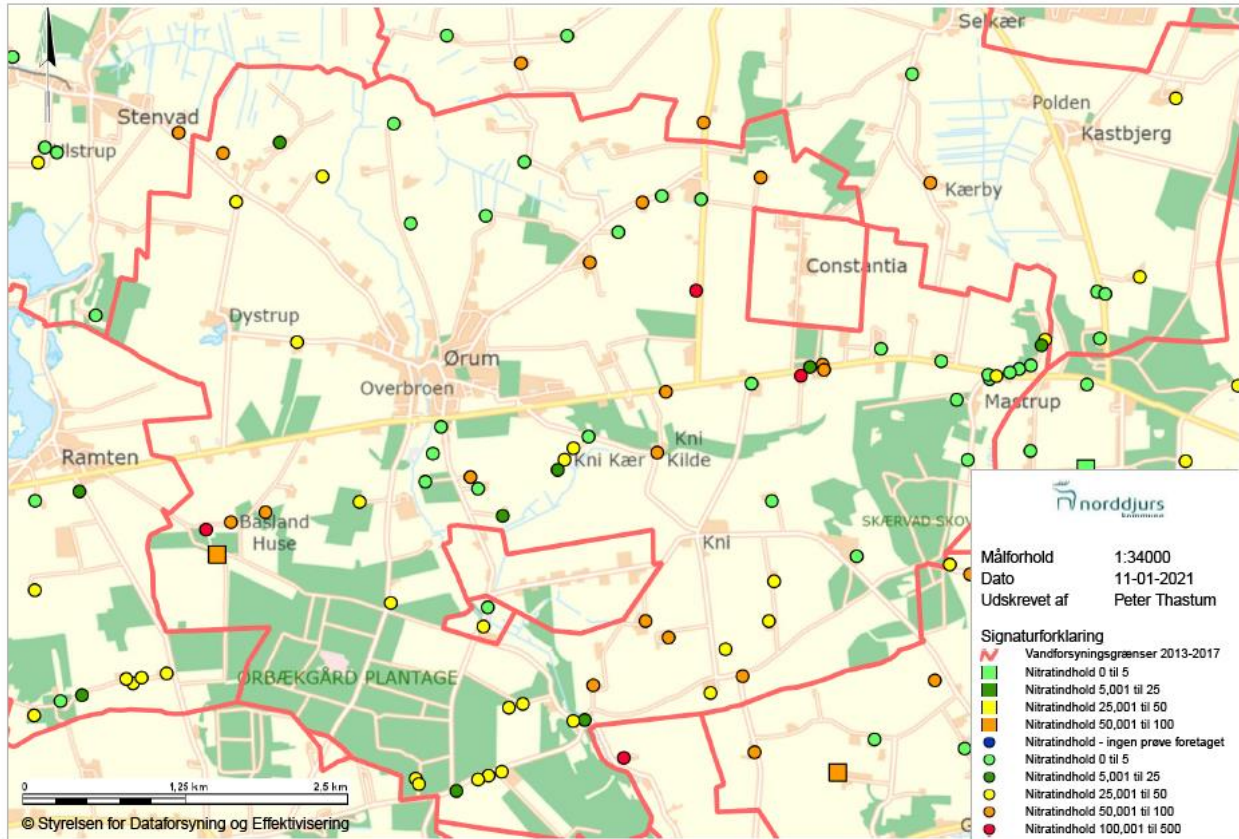
Ingen ændring.



Ørum

Bemærkning:

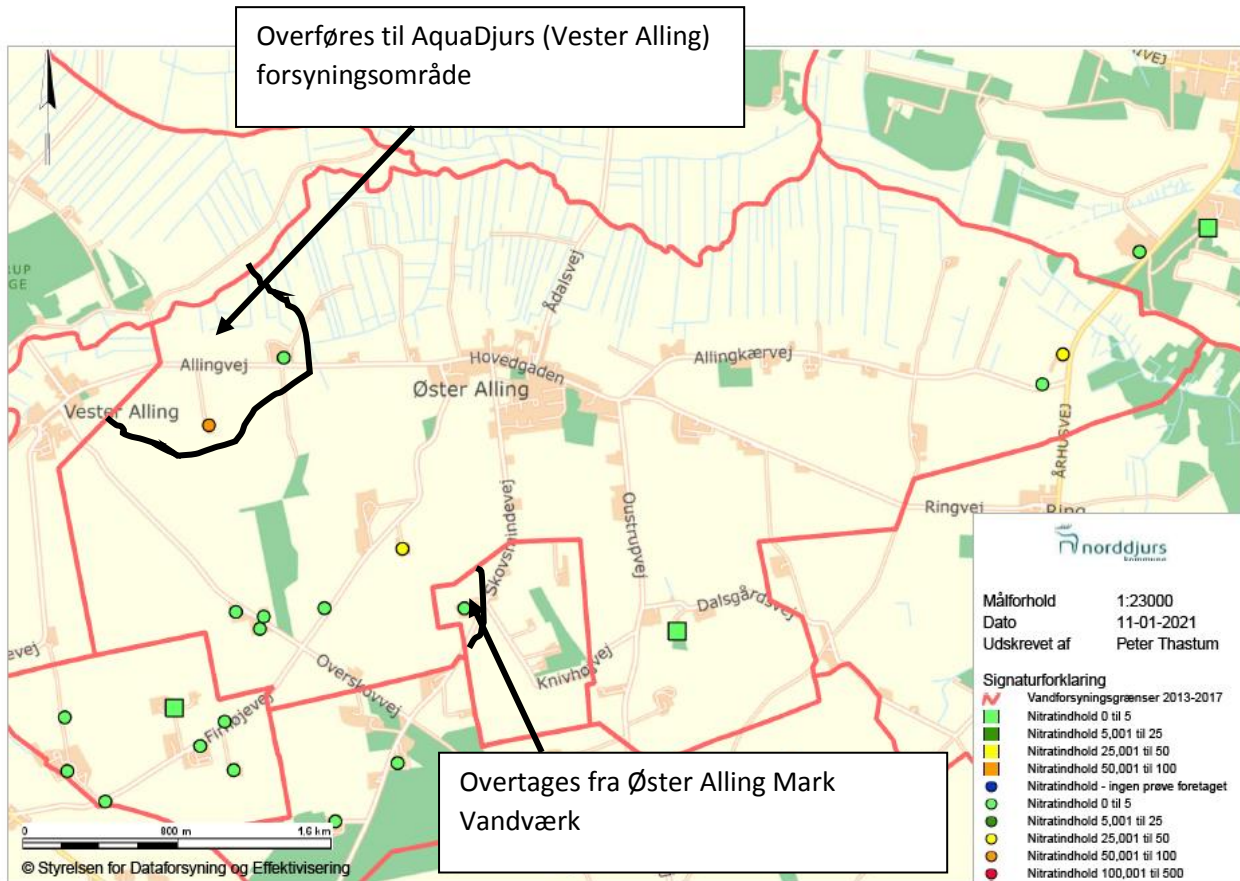
Ingen ændring.



Øster Alling

Bemærkning:

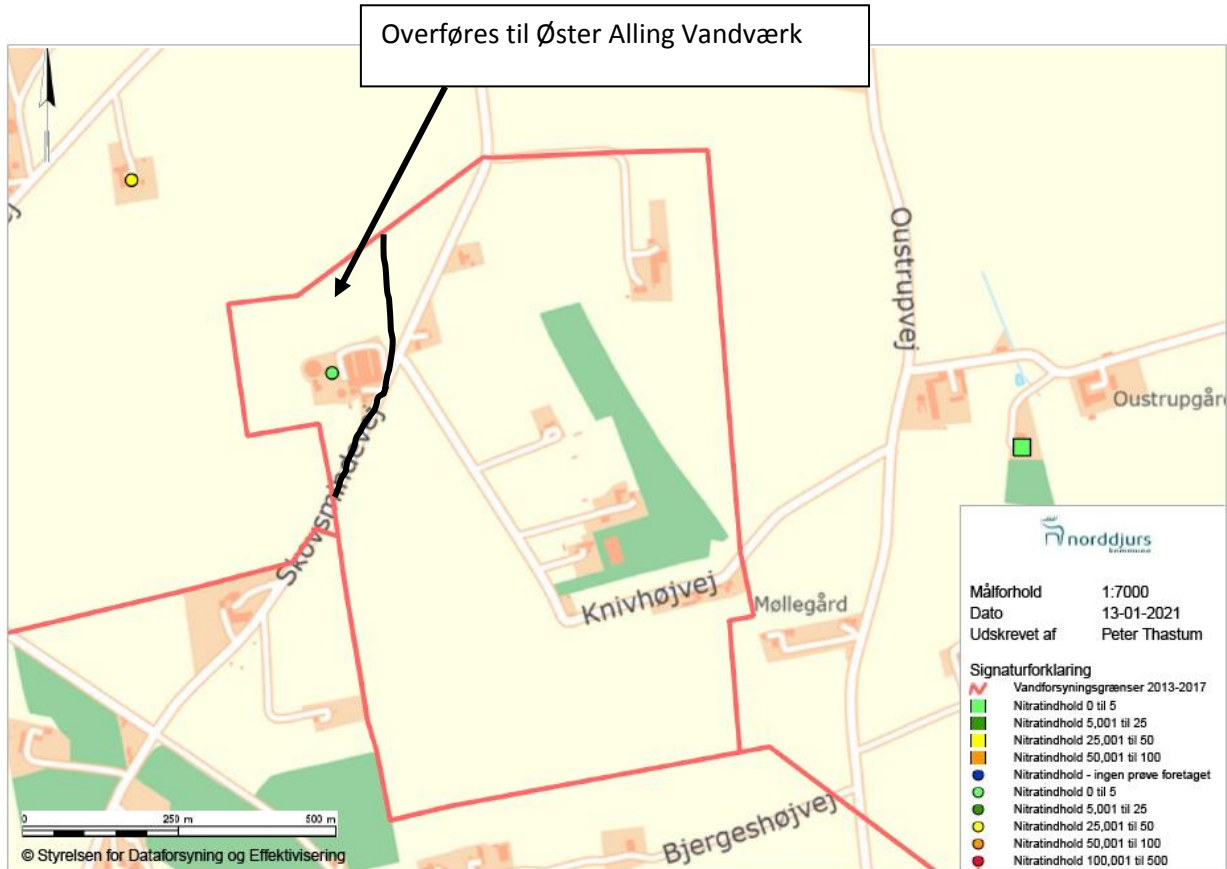
Allingvej 6 og 7 overføres til AquaDjurs (Vester Alling) forsyningsområde. Skovsmindevej 18 overtages fra Øster Alling Mark Vandværks forsyningsområde



Øster Alling Mark

Bemærkning:

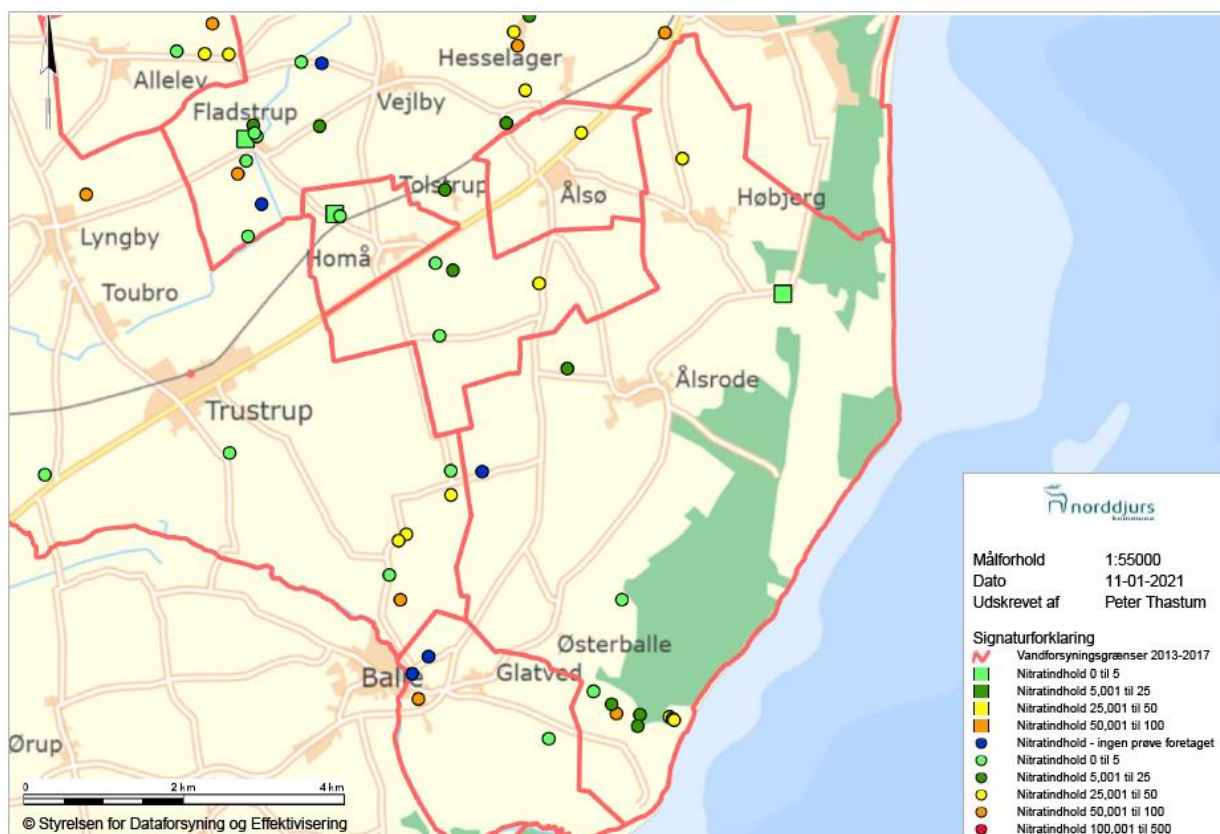
Skovsmindevej 18 overføres til Øster Alling Vandværks forsyningsområde



Ålsrode

Bemærkning

Siden vedtagelse af seneste plan forsynes også området, der tidligere blev forsynet fra Glatved Strands Vandværk.



Ålsø

Bemærkning:

Ingen ændring

