

Forslag til Kommuneplan 2021

MTU 1/2/2021

Program

- Ca. 20-30 min.
- Gennemgang af de væsentligste ændringer af KP
- Ændringer med udgangspunkt i en række beslutningssager i efteråret 2020/jan. 2021

Strategisk planlægning for landsbyer

- **Landsbyer (200 - 1000 indbyggere) opdelt i fire kategorier**
 - Landsbyer i bybånd (bybånd midt og bybånd syd)
 - Landsbyer i udvikling (Fjellerup, Gjerrild og Nørager)
 - Landsbyer med lokalforankrede aktiviteter (Ramten, Voldby, Stenvad, Vivild og Øster Alling)
 - Stille landsbyer (Holbæk og Gjesing)
- **Omdannelseslandsbyer**
 - Stenvad og Øster Alling udpeget
- **Den ‘fleksible landsbymodel’**
 - Mulighed for mindre udvidelser af landsbyafgrænsninger igennem kp-tillæg (beslutningen i KB sept. 2020)
- **Med udgangspunkt i beslutnings sag behandlet i dec. 2020**

Større tekniske anlæg

- **Ændring i planlægningen for**
 - Vindmøller
 - Biogasanlæg
 - Større solcelleanlæg
- **Nye retningslinjer og ny redegørelsestekst**
- **Med udgangspunkt i beslutningssager behandlet i efterår 2020/jan. 2021**

Større tekniske anlæg / vindmøller

- **Beslutning i KB i dec. 2020**
 - Positive overfor udskiftning af eksisterende vindmøller
 - Ønsker ikke udlæg af nye vindmølleområder
 - Dog undtaget område ved Glatved
- **Omsat til 3 nye retningslinjer (vis via link)**
- **Og en passus i redegørelsen om, at KB vil overveje nyt område ved Glatved - begrundet i at landskabet i forvejen er påvirket. Hvis ansøgning, da kommuneplantillæg til KP21 (konkret rammeudlæg).**

Større tekniske anlæg / biogasanlæg

- **Beslutning i KB i dec. 2020**
 - Fastholde mulighed for placering af biogasanlæg i et erhvervsområde nord for Grenaa
 - Indarbejde nye retningslinjer om placering af biogasanlæg i det åbne land
- **Omsat til nye retningslinjer og redegørelsestekst (vis via link)**
- **Som sikrer at et nyt biogasanlæg i det åbne land placeres under hensyntagen til naboer, natur og landskab**

Større tekniske anlæg / solcelleanlæg

- **Beslutning i KB i jan. 2021 og sag på MTU i dag**
 - Indarbejde nye retningslinjer – vedtog et ændringsforslag om indhold i nye retningslinjer
 - Evaluering af planlægning for solcelleanlæg efter 1000 ha.
 - Muligheden for om indarbejde rekreative elementer med offentlighedens adgang fremgår af KP
 - Henvisning til planteliste
- **Omsat til nye retningslinjer og redegørelsestekst (vis via link)**
 - Obs. I retningslinjerne er indarbejdet indstilling fra sag vedr. betydning for de fem verserende sager. Ændres afhængig af beslutning.

Detailhandel

- **Ændringer i retningslinjer og redegørelsestekst baseret på:**
 - Detailhandelsanalysen 2018
 - Ændringer i planloven
 - Beslutningen i KB dec. 2020
- **Nye butiksområder**
 - Aflastningsområde, Grenaa
 - Lokalcenter Århusvej, Grenaa
 - Lokalcenter Vestergade, Auning
 - Enkeltstående dagligvarebutik, Dolmer
 - Lokalcenter Bønnerup Strand

Detailhandel

- Andre tilretninger:
 - Størrelser på alle lokalcentre svarer til tilladte størrelser i planloven
 - Glesborg ændres fra lokalcenter -> bymidte
 - Tilladte butiksstørrelse rettet til de tilladte størrelser i planloven
 - Mulighed for yderligere dagligvarebutikker skrevet ind i redegørelsesteksten (med kp-tillæg)

Produktionserhverv

- Et nyt krav i planloven, at arealer skal reserveres til produktionserhverv
- Ingen ændringer i kommuneplan 2021, da områder til virksomheder med særlig beliggenhedskrav i det nordlige Grenaa vurderes at opfylde kravet
- Emnet kan evt. tages op i forbindelse med tematillægget om erhverv
 - f.eks. områder til produktionserhverv i Auning

Klima - risiko for oversvømmelse og erosion

- **Ændringer affødt af nyt krav i Planloven**
 - Om mere fokus på risikoen for oversvømmelse og erosion i kommuneplanen
- **Indarbejdet nye retningslinjer og redegørelsestekst**
 - Bla. med udgangspunkt i Klimatilpasningsplanen fra 2015
 - Fx er særlige risikoområder fra Klimatilpasningsplanen nu en del af kommuneplanen.
 - Nye retningslinjer har fokus på,
 - at håndtering af overfladevand, havsstigninger, mv skal indtænkes i al planlægning.
 - Ny generel rammebestemmelse om,
 - at der ved lokalplanlægning skal tages stilling til håndtering af overfladevand (lovkrav)

Biologisk mangfoldighed og natur

- **Forelagt på KB temamøde i dec. 2020**
 - Er Biodiversitetspolitikken fra 2020 omsat til et særskilt afsnit i KP21
- **Indarbejdet nye retningslinjer og redegørelsestekst**
 - Bl.a. med KB-input fra temamøde
- **Og fastsat mål om, at**
 - KB i planperioden vil omsætte biodiversitetspolitikken til strategi og handlinger.

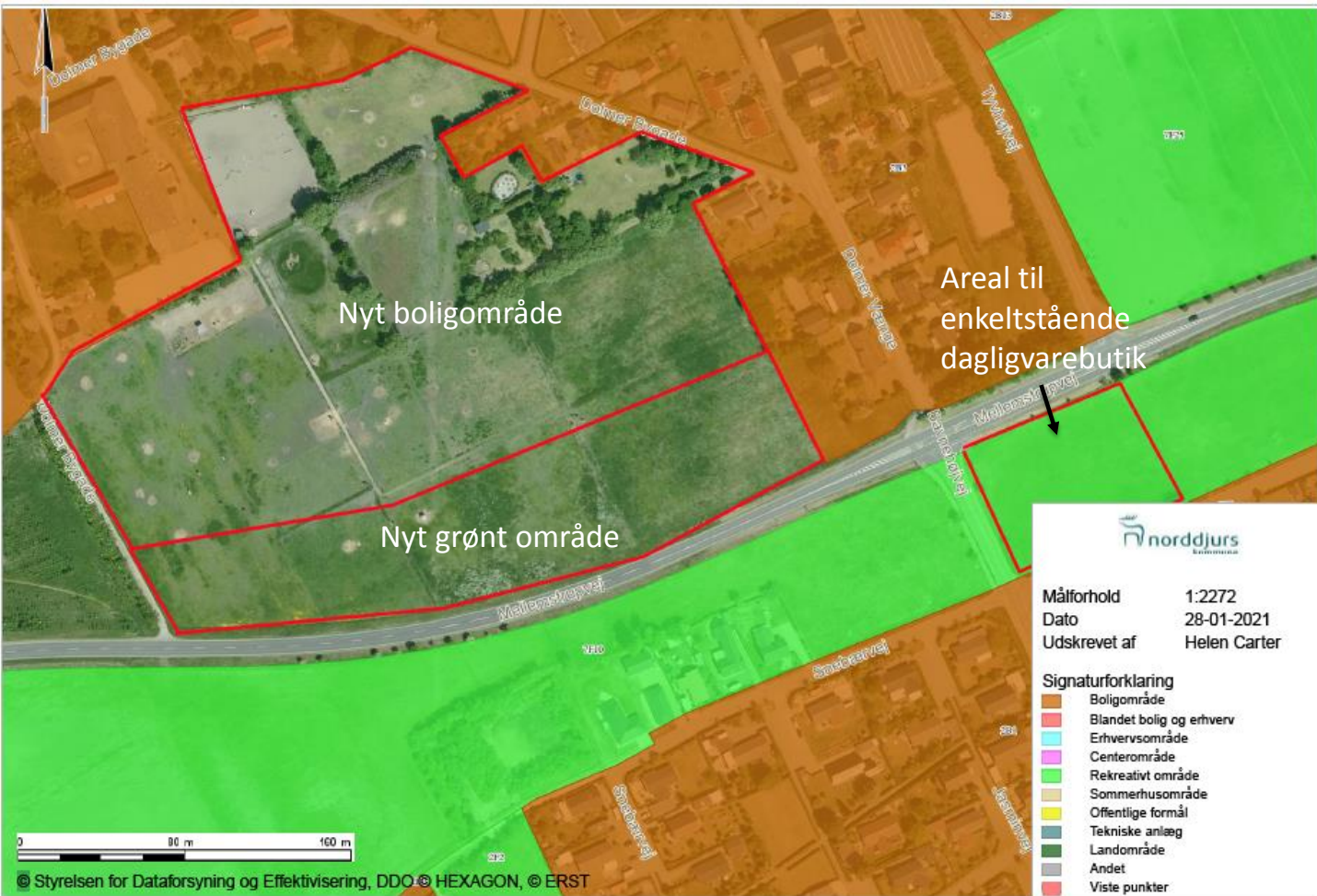
Øvrige revisioner i hovedstrukturen

- **Bybåndene og kystbånd**
 - De fire bybånd indarbejdet i temaet 'Byer og Landsbyer'
 - Kystbåndet henvist til i forbindelse med afsnittet 'Turisme og friluftsliv'
- **Havplanlægning**
 - Forbindelser mellem planlægning på land og på hav henvist til i afsnittet 'Kommunen og omverdenen'.
- **Plan- og Udviklingsstrategi 2019**
 - Nyt afsnit om PUS19

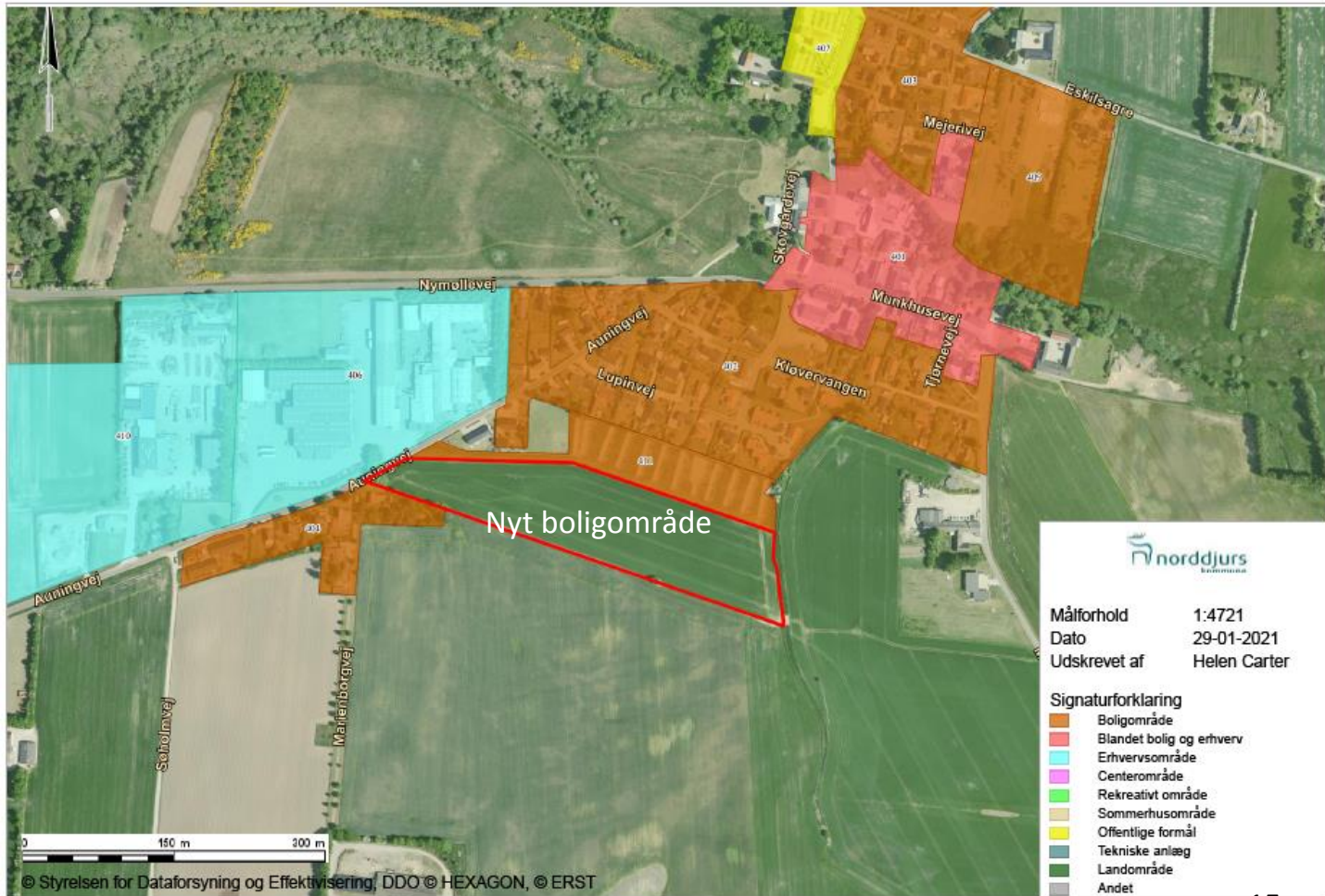
Rammeændringer - boliger (udvalgte)

- **Dolmer**
 - Nyt område syd for Dolmer udlagt til boliger (efter henvendelse fra ejeren)
- **Nørager**
 - Nyt område syd for Nyholmvej – efterspørgsel forventet i planperioden
 - Nørager er kategoriseret som en 'landsby i udvikling' i strategien for landsbyer
- **Ændret landsbyafgrænsninger**
 - Efter konkrete ønsker til at muliggøre enkelte boliger
 - Hevring og Fausing

Dolmer, Grenaa



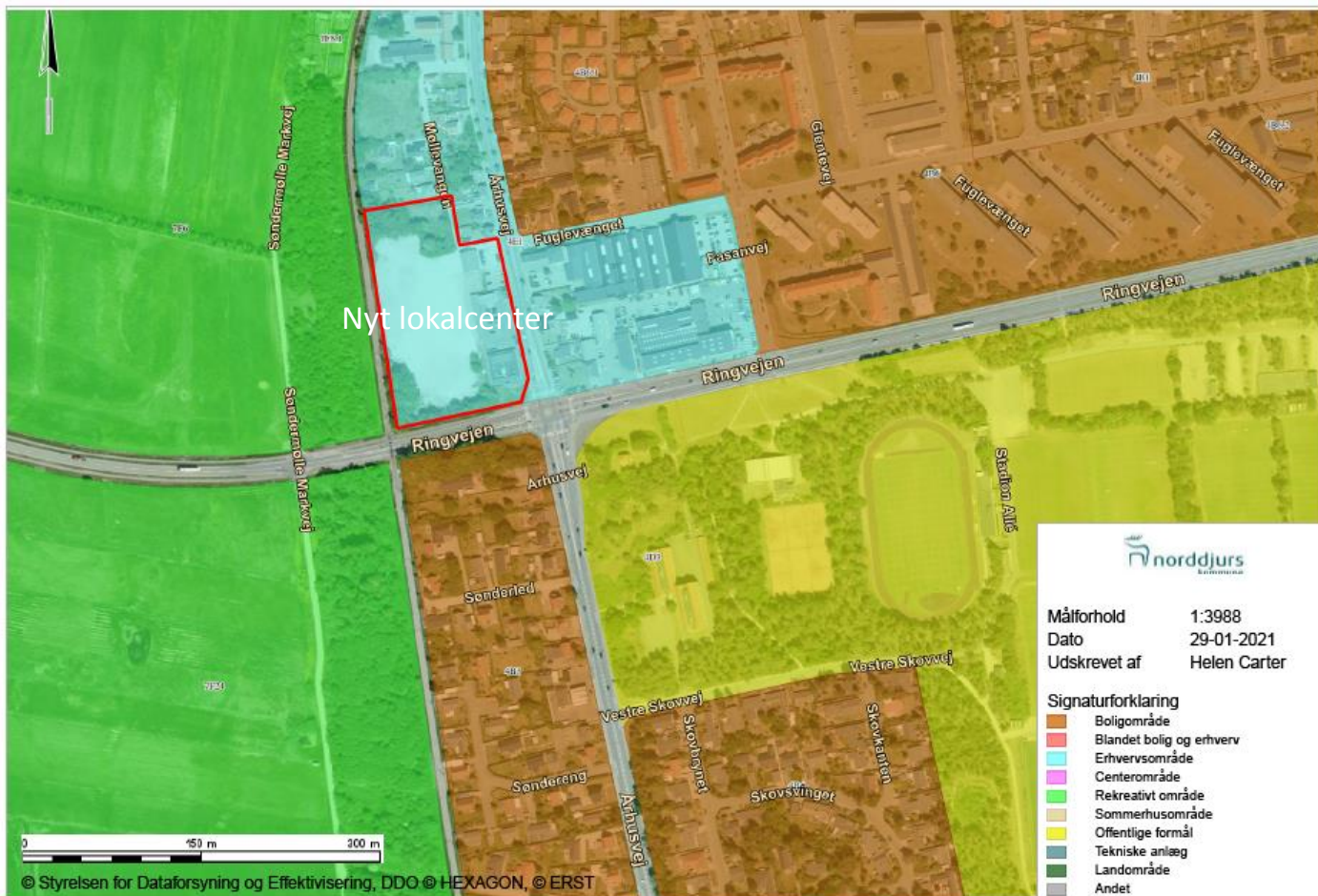
Nørager



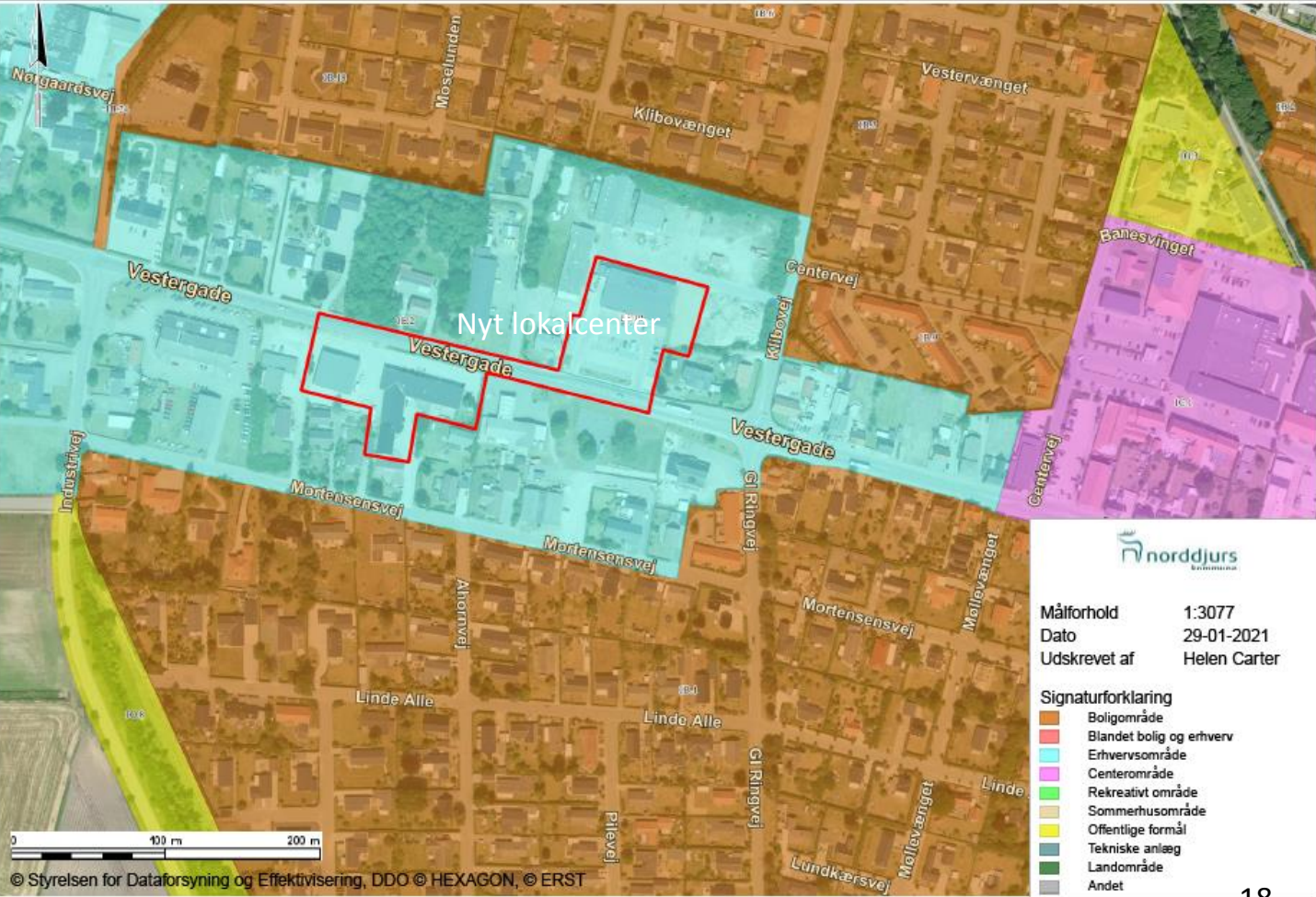
Rammeændringer - erhverv (udvalgte)

- **Århusvej, Auning**
 - Nyt område ved Århusvej 26 (Mitech) i forbindelse med en igangsat lokalplan
- **Gennem Landet, Anholt**
 - Nyt område til blandet bolig og erhverv ved Gennem Landet 32, i forbindelse med en kommende lokalplan
- **Detailhandel**
 - Nye lokalcentre (bl.a. Århusvej, Grenaa; Vestergade, Auning; Bønnerup Strand)
 - Aflastningsområde Grenaa
 - Enkeltstående butik Grenaa (Dolmer)

Århusvej, Grenaa



Vestergade, Auning



SKITSETEGNING - KUN VEJLEDENDE

Rammeændringer - diverse (udvalgte)

- **Drammelstrup genbrugsplads, Allingåbro**
 - Ny ramme til teknisk anlæg for genbrugspladsen
- **Institution, Hemmedvej 1, Glesborg**
 - Ny ramme til offentlig formål omkring Region Midtjyllands institution
- **Efterskolen Helle, Gjerrild**
 - Mindre tilretninger til at indlemme omkringliggende elevboliger