



B45 Solvangs Allé, Grenaa

Renovering af lejligheder
Facader, køkkener og udearealer

TILTAG EKSTERIØR

Facader

De øst-vestvendte facader efterisoleres og beklædes med vandret monteret træ.

Træbeklædningen er varmebehandlet og har således lang levetid, uden at der skal malerbehandles.

Træet fremstår naturligt og patinerer over tid i gråbrune nuancer, som spiller godt sammen med den røde tegl, som danner vanger og gavle for bygningerne.

Vinduer og døre

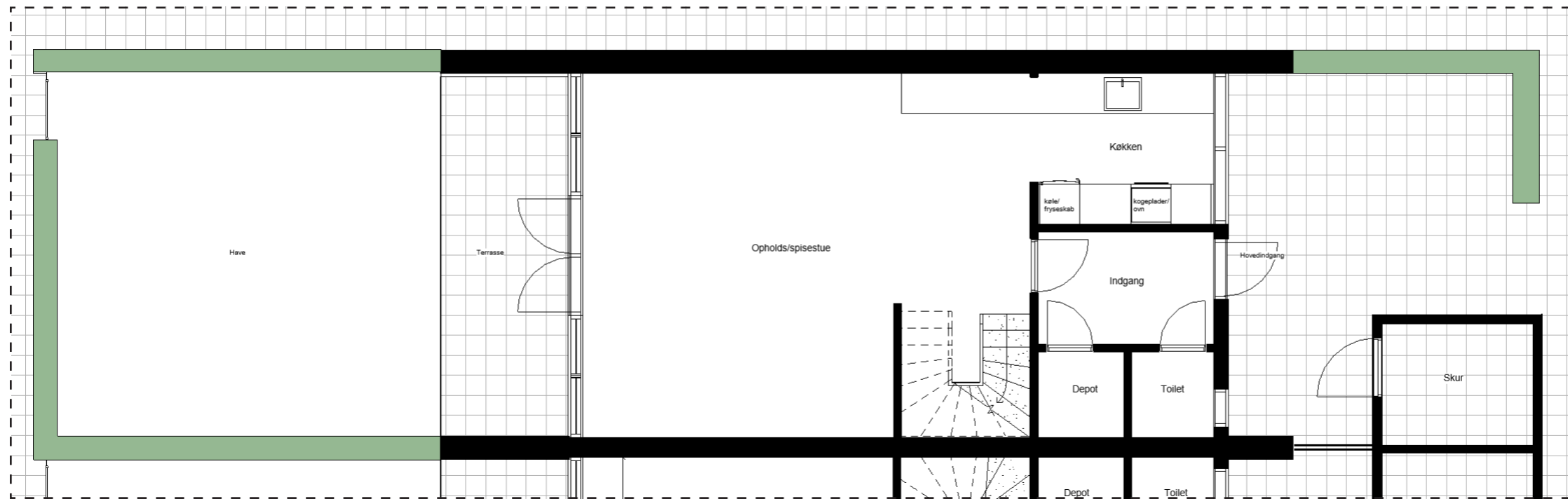
Vinduer og døre udskiftes og rammer leveres i en gråbrun tone, som er lidt mørkere end træbeklædningen.

Skure

Der tilknyttes skure til hver bolig ifm. indgangen.

De placeres strategisk, så de danner et lille gårdrum ifm. lejligheden.

Der er mulighed for at plante Sedum på taget, så det giver et naturligt islæt for området, men også så det bliver interessant at kigge ned på fra 1. sal.



















TILTAG INTERIØR

Køkkener

Køkkenerne åbnes op mod fællesrummene og bliver gjort større ved at man trækker køkkenelementer ind forbi køkkenets tidligere afgrænsning.

Tanken er, at man så vidt muligt har skuffemoduler, så det er nemmere at tilgå køkkenredskaberne.

For at det ikke skal virke for trangt, placeres smalle hylder over bordpladerne i stedet for overskabe.

Hylderne kan både bruges til at stille ting på, men også til at hænge ting under, som f.eks. remedier til komfuret.

Køle/fryseskabet vil være det eneste høje element i køkkenet og stilles bagved et stykke væg.

Komfuret foreslås med integreret emfang, for at undgå tunge elementer i højden – og dermed give bedre rumlighed i køkkenet.

Farverne holdes lyse, på billederne fremstår køkkenet med låger i en lys gråblå nuance, bordplade i en gulbrun nuance, som spiller sammen med gulvet.

Hylderne og væggen bagved komfuret er lavet med den samme plade som bordpladen for at skabe visuel ro i rummet.

