



Norrdjurs Kommune
Byg og miljø
Att. Gerda Enevoldsen
Torvet 3
8500 Grenaa

Landskab og Skov
J.nr. 2023-59571
Ref. jurap
Den 19. december 2023

Sendt pr. mail til cvr-nr. 29 18 99 86

Sindetskrivelse vedr. reduktion af skovbyggelinjen inden for området for forslag til lokalplan nr. 122-707 i Norrdjurs Kommune

Norrdjurs Kommune har i mail af 6. november 2023 anmodet Miljøstyrelsen om at tilkendegive, hvorvidt styrelsen vil være sindet at reducere skovbyggelinjen inden for området for forslag til lokalplan nr. 122-707, jf. naturbeskyttelseslovens § 69, stk. 1.

Sagens oplysninger

Lokalplanområdet ligger i den nordlige del af byen Glesborg. Lokalplanområdet afgrænses mod syd og sydøst af eksisterende boliger og byområde. Nord og nordøst for planområdet er åbne marker. Skoven, der afkaster skovbyggelinje, ligger vest og nord for planområdet og er en sammenhængende skov. Mellem lokalplanområdet og skoven mod vest ligger en eksisterende ejendom. Lokalplanområdet er i dag anvendt til landbrugsformål og fremstår som dyrket mark. Se bilag 1.

Lokalplanen udlægger området til boligområde i form af tæt-lav og åben-lav bebyggelse i op til 2 etager på maks. 8,5 meter.

Lokalplanområdet ligger under 300 meter fra offentlig og privat ejet skov, og en del af lokalplanområdet er omfattet af skovbyggelinjen, jf. naturbeskyttelseslovens § 17.

Norrdjurs Kommune har anmodet om en tilkendegivelse om reduktion af skovbyggelinjen som vist på bilag 2, svarende til en reduktion ned til ca. 70 meter fra den del af skoven, som ligger tættest på (mod vest). Kommunen har begrundet ønsket om reduktion med den administrative forenkling en reduktion vil medføre i kommunens sagsbehandling.

Miljøstyrelsens tilkendegivelse

Naturbeskyttelseslovens § 17 indeholder et forbud mod placering af bebyggelse, campingvogne og lignende inden for en afstand af 300 meter fra skove, der afkaster en byggelinje.

Miljøstyrelsen kan reducere skovbyggelinjen i medfør af naturbeskyttelseslovens § 69, stk. 1, jf. lovbekendtgørelse nr. 1392 af 4. oktober 2022 og bekendtgørelse nr. 1066 af 21. august 2018 om bygge- og beskyttelseslinjer.

Det er en forudsætning for reduktion af en bygge- eller beskyttelseslinje, at reduktionen ikke er i strid med de hensyn, som bygge- eller beskyttelseslinjen tilsigter at varetage. Det er endvidere en forudsætning, at kommunen herved kan opnå en administrativ forenkling, hvor en række administrative dispensationer erstattes med en reduktion. Miljøstyrelsen kan reducere en bygge- eller beskyttelseslinje på grundlag af en detailplanlægning (lokalplanlægning) eller i andre tilfælde, der efter styrelsens vurdering tilgodeser naturbeskyttelseslovens formål i tilfredsstillende omfang. Der skal ved afgørelsen tages hensyn til forpligtelser i henhold til EU's naturdirektiver.

Miljøstyrelsen er på det foreliggende grundlag indstillet på at reducere skovbyggelinjen som anmodet af Norddjurs Kommune og som vist på bilag 2, svarende til en reduktion ned til ca. 70 meter fra den del af skoven, som ligger tættest på (mod vest). Miljøstyrelsen har lagt vægt på, at reduktionen ikke vurderes at være i strid med de hensyn, som naturbeskyttelseslovens § 17 tilsigter at varetage, idet der holdes en afstand på minimum 70 meter til skoven, samt at der ligger eksisterende bebyggelse mellem lokalplan 122-707 og den nærmeste del af skoven, som afkaster skovbyggelinje.

Styrelsen forudsætter, at der ikke i forbindelse med den endelige vedtagelse af lokalplanen foretages væsentlige ændringer, der har betydning for anmodningen om reduktion af bygge- eller beskyttelseslinjen.

Den ansøgte reduktion af bygge- eller beskyttelseslinjen må ikke medføre, at der sker beskadigelse eller ødelæggelse af yngle- eller rasteområder i det naturlige udbredelsesområde for de dyrearter, der er optaget i habitatdirektivets bilag IV, litra a, eller at der sker en væsentlig påvirkning af udpegningsgrundlaget for et Natura 2000-område.

Miljøstyrelsen træffer afgørelse om reduktion af skovbyggelinjen, når styrelsen efter den endelige vedtagelse af lokalplanen har modtaget en konkret ansøgning om reduktion af bygge- eller beskyttelseslinjen vedlagt den relevante lokalplan samt kommunens vurdering af påvirkning af eventuelle bilag IV-arter og Natura 2000-områder.

Kommunen bedes venligst henviser til ovenstående journalnummer.

Med venlig hilsen

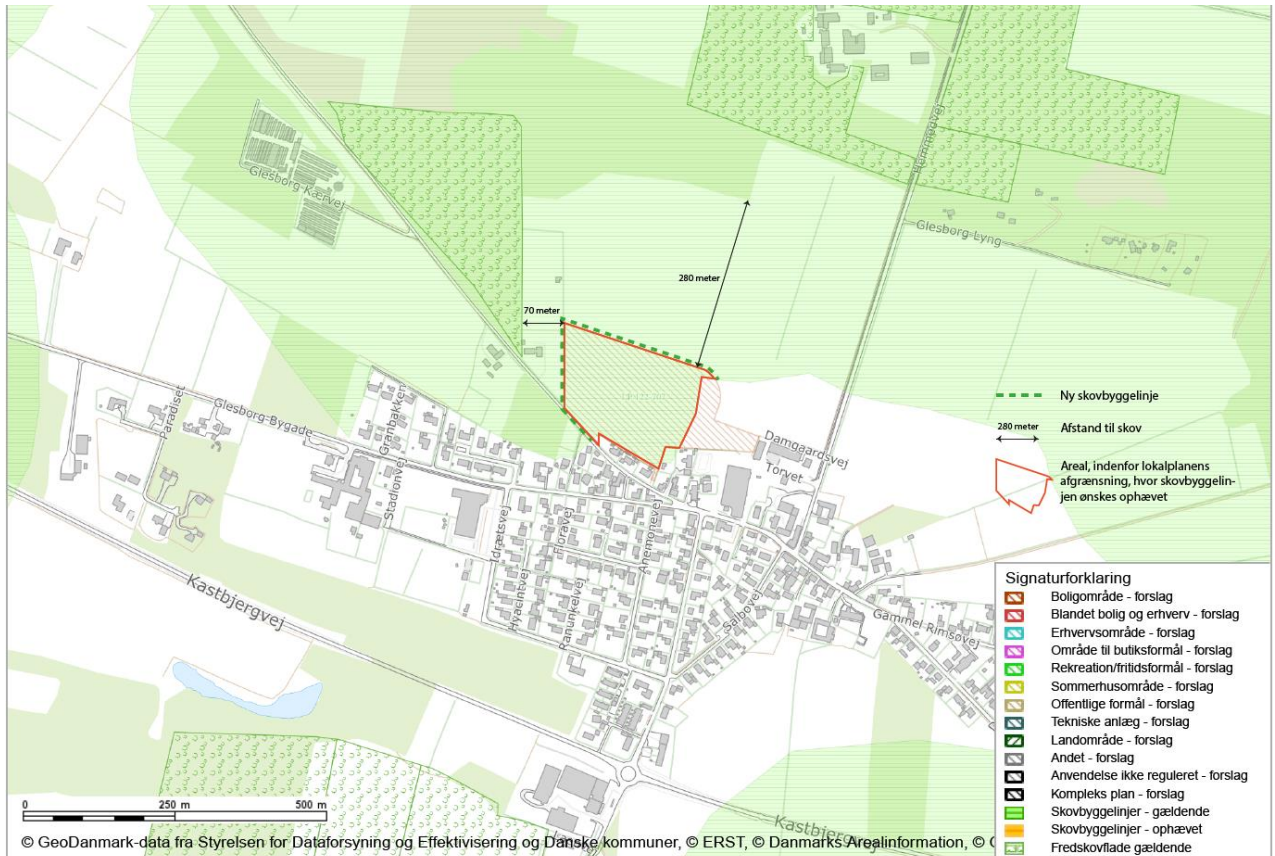
Julie Holm Petersen
Landskabsforvalter

Bilag 1: Oversigt over området for lokalplan



Ortofoto 2022

Bilag 2: Kommunens ønske for reduktion af skovbyggelinjen markeret med rød og påtegnete afstande til skov. Kommunen ønsker en reduktion ned til 70 meter for den nærmeste del af skoven, som afkaster skovbyggelinje.



Kort bilagt kommunens ansøgning