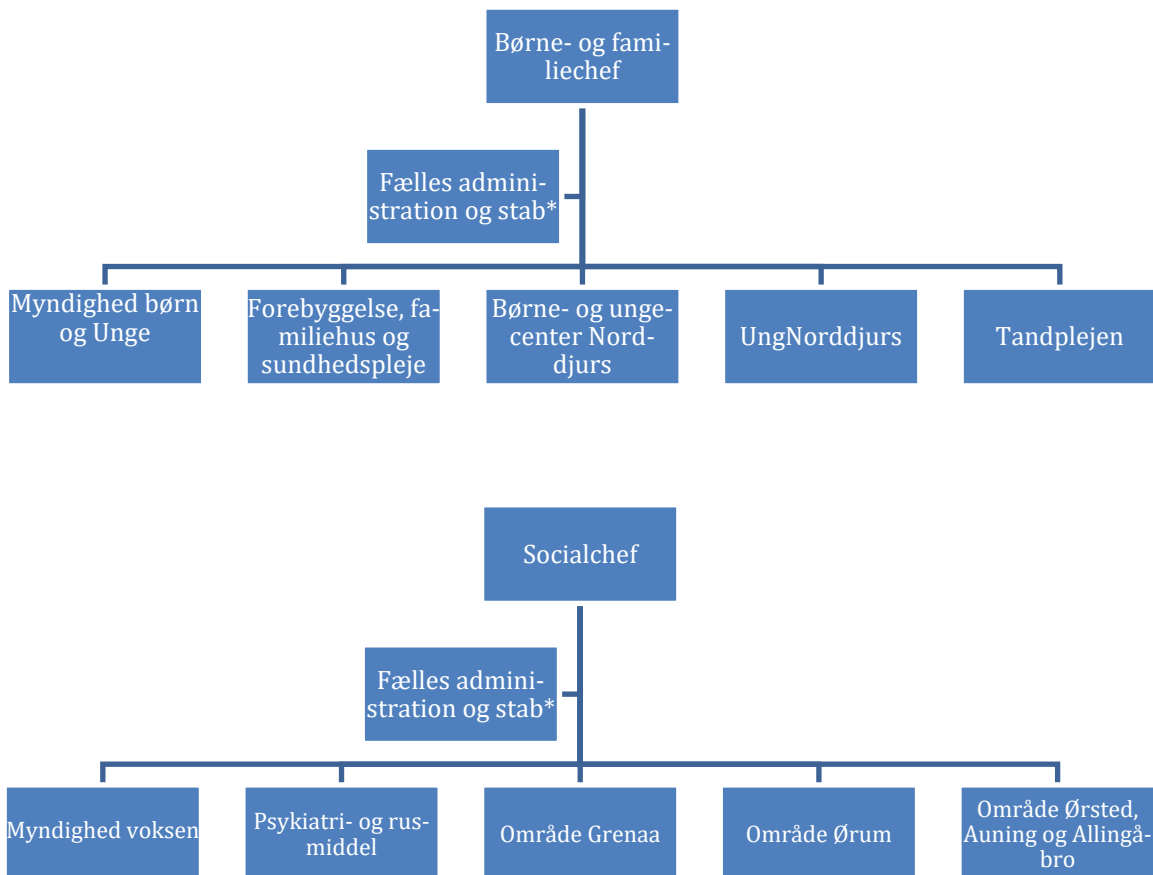


Notat

Dato: 8.11.2022

Reference: MLEI

Opdeling af socialområdet i to fagchefområder



** Fællesadministration og stab betjener både Børne- og familiechef og Socialchef.

Myndigheds og visitationsafdelingen

Myndigheds- og visitationsafdelingen opdeles, så sagsbehandlingen vedrørende børn og unge op til 23 år samles i en myndighedsafdeling under børne- og familiechefen, mens øvrige sager vedrørende borgere over 23 år samles i en voksen myndighedsafdeling under socialchefen. Dog varetager Myndighed voksen alle udsatte borgere over 18 år. Derudover placeres handicapsager for 18 år og opefter i voksenmyndighed.

På den måde understøttes dels en naturlig deling i forhold til lovgrundlag og dels understøttes samarbejdsfladerne til den helhedsorienterede sagsbehandling, da ungeindsatsen primært vil koordinere sager med myndighedsafdelingen for børn- og unge mens arbejdsmarkedsområdet primært vil koordinere sager med myndighed voksen.

Myndighed børn og unge vil desuden have samarbejdsflader med PPR mens myndighed voksen desuden vil have samarbejdsflader med Sundhed og Omsorg.

Alle medarbejdere vil med den foreslåede opdeling beholde deres nuværende arbejdssted i henholdsvis Glesborg og Grenaa.

Nuværende ledelsesorganisering

Aftaleholder		
Afdelingsleder, børn og familie samt specialteamet		
Fagkoordinator, børn og familie	Fagkoordinator, modtagelsen og ungeteamet	Fagkoordinator, specialteamet

Ny ledelsesorganisering

Myndighed børn- og unge

Aftaleholder Myndighed børn og unge	
Afdelingsleder	
Fagkoordinator, børn og familie	Fagkoordinator, modtagelsen og ungeteamet

Myndighed voksen

Aftaleholder Voksen myndighed
Fagkoordinator