

Sporovergang på Trustrup station

Trustrup station er beliggende på letbanestrækningen mellem Aarhus-Grenå. Trustrup station består af en to spor, stationsbygning, sideperron samt ø-perron. Adgangen til sideperronen sker fra syd hvorfra der ligeledes er adgang til ø-perronen.

Trustrup by er beliggende syd for banen, men på nordsiden er ligeledes en række boliger samt et mindre boligudviklingsområde.

Da adgangen til stationen og perronerne kun kan ske fra syd, medfører det at borger ankommende fra nord skal gå en stor omvej via letbaneoverkørslen på Lyngbyvej, se figur 1.

Der sker en del uautoriseret færdsel på tværs af sporet på stationen, og samtidig ønskes det fra Norddjurs kommunes side, at gøre adgangen på tværs af sporet i Trustrup enklere for fodgængere.

Norddjurs kommune har derfor bedt Aarhus Letbane vurdere om der kan etableres en sporovergang på tværs af begge spor på Trustrup station.

Notat

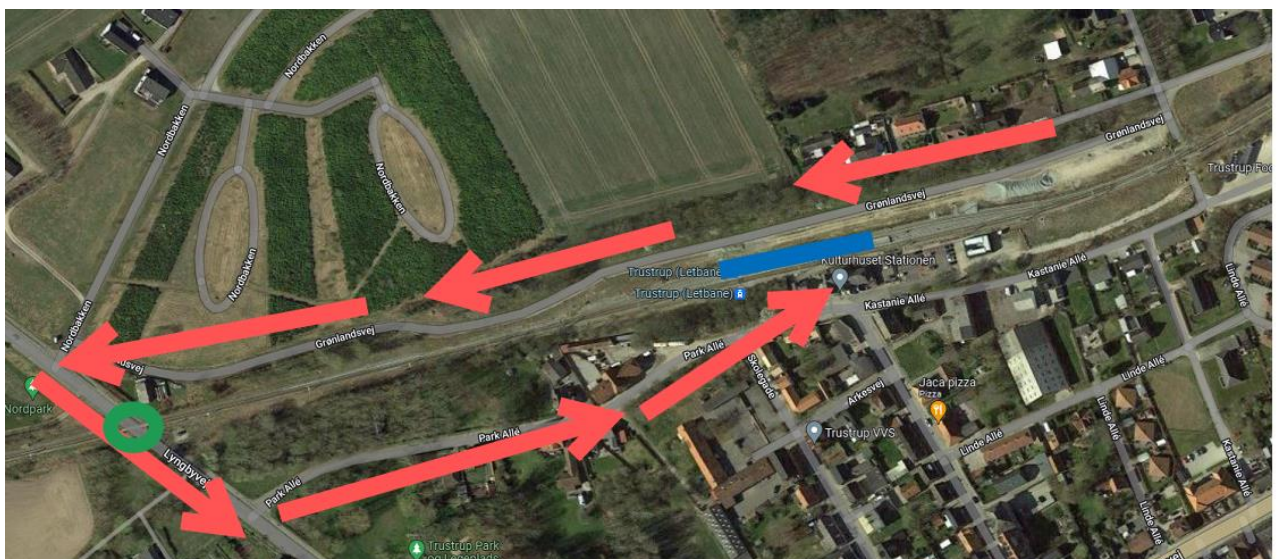
Aarhus Letbane I/S
P. Hiort Lorenzens Vej 71-95
DK-8000 Aarhus C

CVR: 34704724
EAN: 5798002913088
info@aarhusletbane.dk
letbanen.dk

6. oktober 2022

Kontaktperson

Thomas Damm Honore
M: 2027 5611
E:tdh@aarhusletbane.dk



Figur 1 Røde pile viser ruten for fodgængere. Grøn markering viser letbaneoverkørslen. Blå markering viser perronernes placering.

Aarhus Letbane har i 2022 etableret en overgang til en ø-perron på Malling station og der har i den forbindelse været en del dialog med Trafikstyrelsen. På baggrund af denne dialog er det nu klarlagt, at der hverken fra Aarhus Letbanes eller fra Styrelsens

side vil blive givet tilladelse til etablering af en sporovergang over begge spor, som ikke er sikret med lyd, lysgivning og automatiske bomme.

Etablering af en sporovergang på Trustrup station vil således kræve etablering af et bomanlæg med lys og lyd svarende til en letbaneoverkørsel for biltrafik (blot i mindre fysisk omfang). Konsekvensen af dette vil være, at der udover det naturlige store økonomiske omfang, ligeledes vil give en del gene for borgere i området, som vil skulle høre på klokkringning hver gang et tog passerer igennem Trustrup station.

Aarhus Letbane vurderer, at udgiften til etablering af et bomanlæg ved en ny sporovergang på Trustrup station vil være ikke under 4 mio. kr. Dertil kommer anlægsudgiften til selve sporovergangen, der er estimeret i et tidligere udarbejdet notat (15.1.2021) og de videre anlægstekniske arbejder for etablering af eventuelle stianlæg til og fra sporovergangen. Dette indledende overslag er baseret på overordnede erfaringstal, og er ikke baseret på en konkret teknisk løsning på Trustrup station.