



Belysningsplan 2024

Bilag A - Armaturoversigt

Fællesforvaltningen

Journal nr.: 23/6230

Dokument nr.: 74618-23

Dato: 22-08-2023

Version: august 2023

Belysningsplan 2024, Norddjurs Kommune

Bilag A

Armaturoversigt, pr. august 2023

Trafikveje og fordelingsveje (6-12 meter):

Armaturer til trafikveje er armaturer med optik til belysning af disse vejtyper:

- Nyx 450 eller 330 fra Focus Lighting
- Peak 380 fra Focus Lighting
- Københavnerarmatur fra Philips (Der kan vælges retrofit (ombygning af eksisterende armatur))



Nyx 450 T3



Nyx 330 T3



Peak 380



Københavner armatur

Torve og pladser (3-5 meter):

- Avenue F2 fra Thorn Lighting
- Space fra Focus Lighting
- Pin L304 fra Lampas
- Ballo L807 fra Lampas



Avenue F2



**PIN L304
PARKLAMPE**

**BALLO L807
PARKLAMPE**

Pin L304

Ballo L807

Bolig- og villaveje (5-8 meter):

- Avenue F2 fra Thorn
- Cirrus fra Fagerhult
- Nyx 330 T3 fra Focus-Lighting
- Sky Park fra Focus-Lighting



Avenue F2



Cirrus



Nyx 330 T3



Sky Park

Stier og parker (3-4 meter) (Armaturer til stier er typisk parkarmature):

- Avenue F2 fra Thorn
- Pin L304/5 fra Lampas
- Nyx 330 SCL fra Focus-Lighting
- Sky park fra Focus-Lighting



Avenue F2



Pin L304



Nyx 330 SCL



Sky Park

Alternativt parkarmatur anbefaler forvaltningen:

- Plurio fra Thorn
- Space fra Focus-Lightning
- Homann Park fra Louis Poulsen
- Ballo L507 fra Lampas



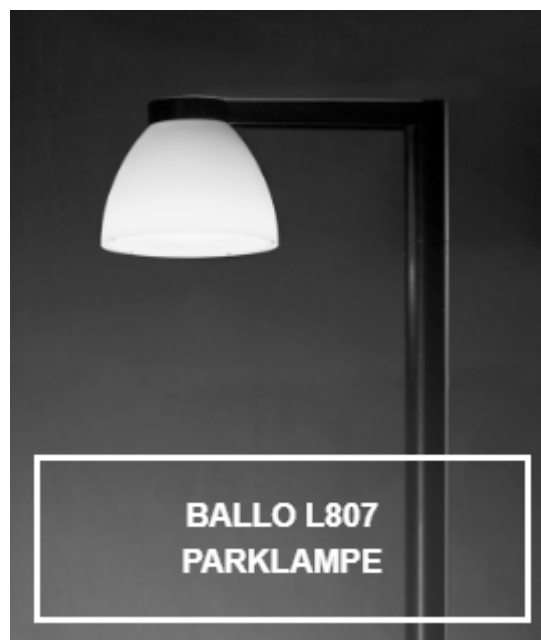
Plurio



Space



Homman Park



Ballo L807

Alternativt vejarmatur, anbefaler forvaltningen:

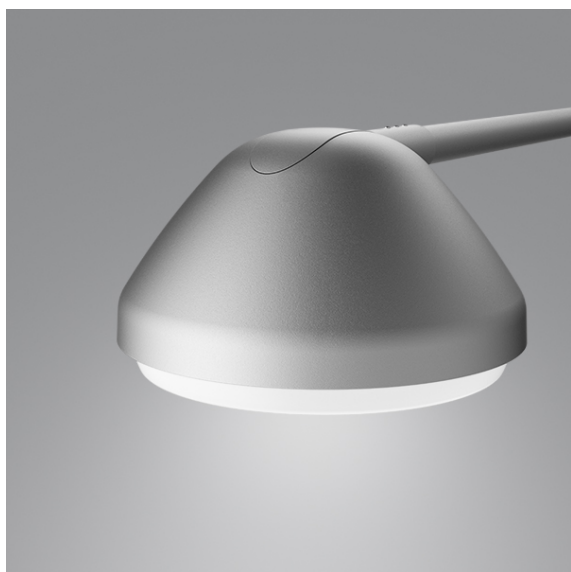
- Evolume fra Fagerhult
- CiviTEC fra Thorn
- Way fra Focus-Lighting
- Xperi fra Louis Poulsen



Evolume



Civitec



Way



Xperi