

Notat

Dispensation af adgangsforhold

Emne

Nye Elevværelser/ Gl. rektorbolig – Grenaa Gymnasium

Sagsnr:

2020105

Fordeling:

KAN

Forfatter:

Kasper Nygaard

Dato:

27.01.2021

Ansøgning om dispensation.

Grenaa Gymnasium har valgt at lave anvendelsesændring til nye Elevværelser af tidligere billedkunst lokaler, i Gammelrektor bolig på adressen: Gymnasievej 4, 8500 Grenaa.

Grenaa Gymnasium har ønsket at bevare bygningens arkitektur og oprindelige byggestil, i forbindelse med reovering. Dette har været ønsket fra bygherre og deres rådgivere herom. Bygningens eksisterende anvendelsesindretning, har ligeledes været indarbejdet på fremtidig indretningsplan, af nye Kollegieværelser, for minimalt indgreb og hensyn til bygningsudformningen.

Samt at det har skulle sikres, at ejendommen udtryk bevares. Alle facader, vindues- og dørpartier er udskiftet iht. nutidens krav og lovgivning herom. Dog med særlig afspejling til den oprindelig arkitektur.

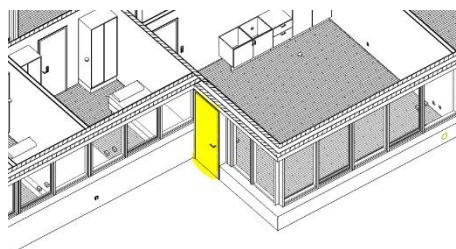
Ejendommens fremstår med en stor bred adgangstrappe, som sikrer en særlig kendetegning, for bygningens førstegangsudtryk. Renovering af adgangstrappen, har ligeledes været indhold i ombygningen.

Fra ejendommens bagside, er stort udvendigt opholdsreal for Kollegiets elever. Her er der direkte adgang til de fælles udenomsarealer via dørparti fra et fælles opholdsrum.

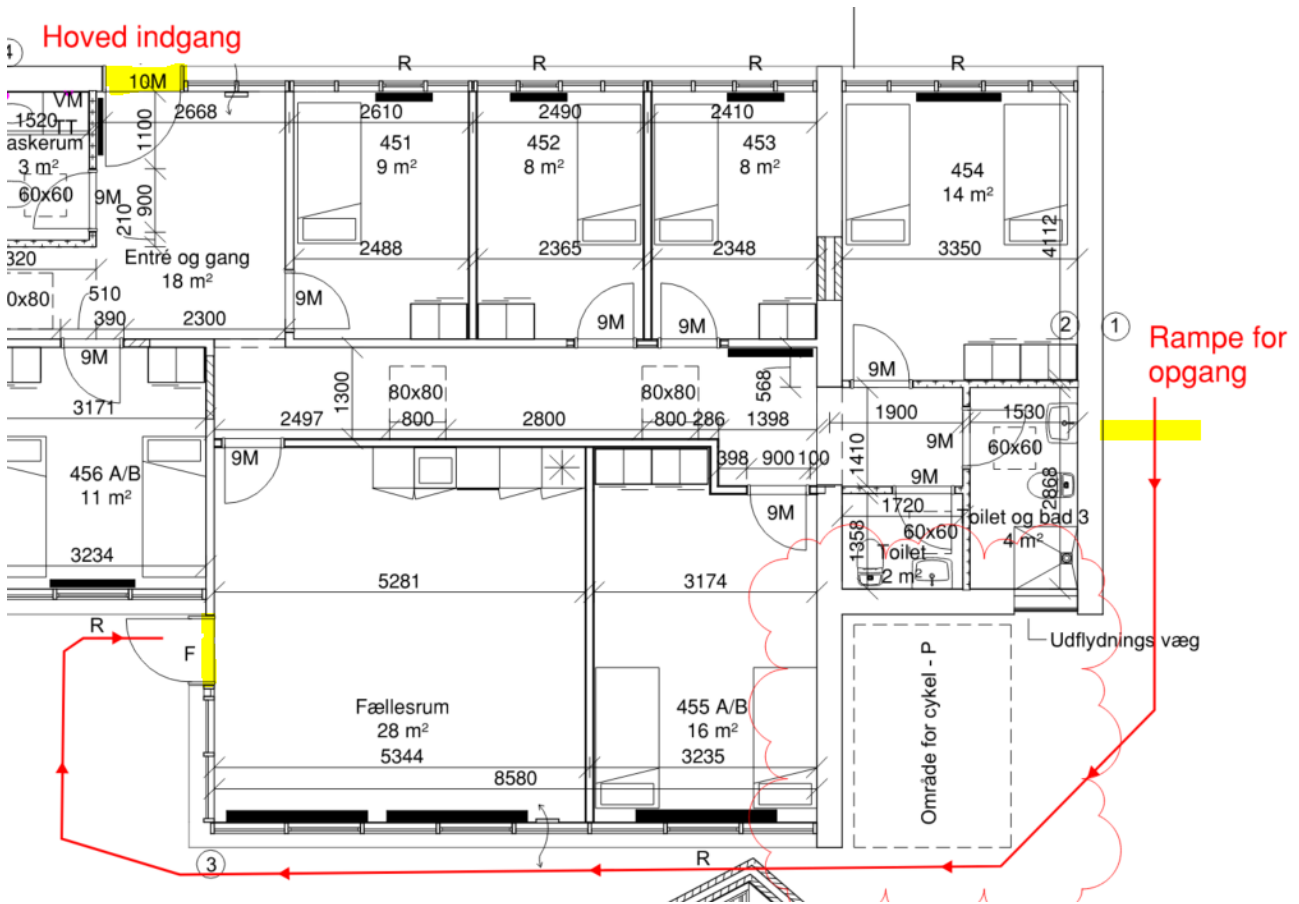
Adgangspartier er her udlagt med niveaufri adgang, via hævet belægning. Hvorved det vil være af denne adgangsdør, som sikrer evt., kørestolsbruger adgang til ejendommen.

Grenaa Gymnasie en skole med masser af socialt liv og international atmosfære.

Som elev på et kostgymnasium får man en hverdag sammen med andre unge fra mange forskellige steder i verden. Dette sikres som en del af, på tværs af skolen over kostskole/ værelses placeringer.



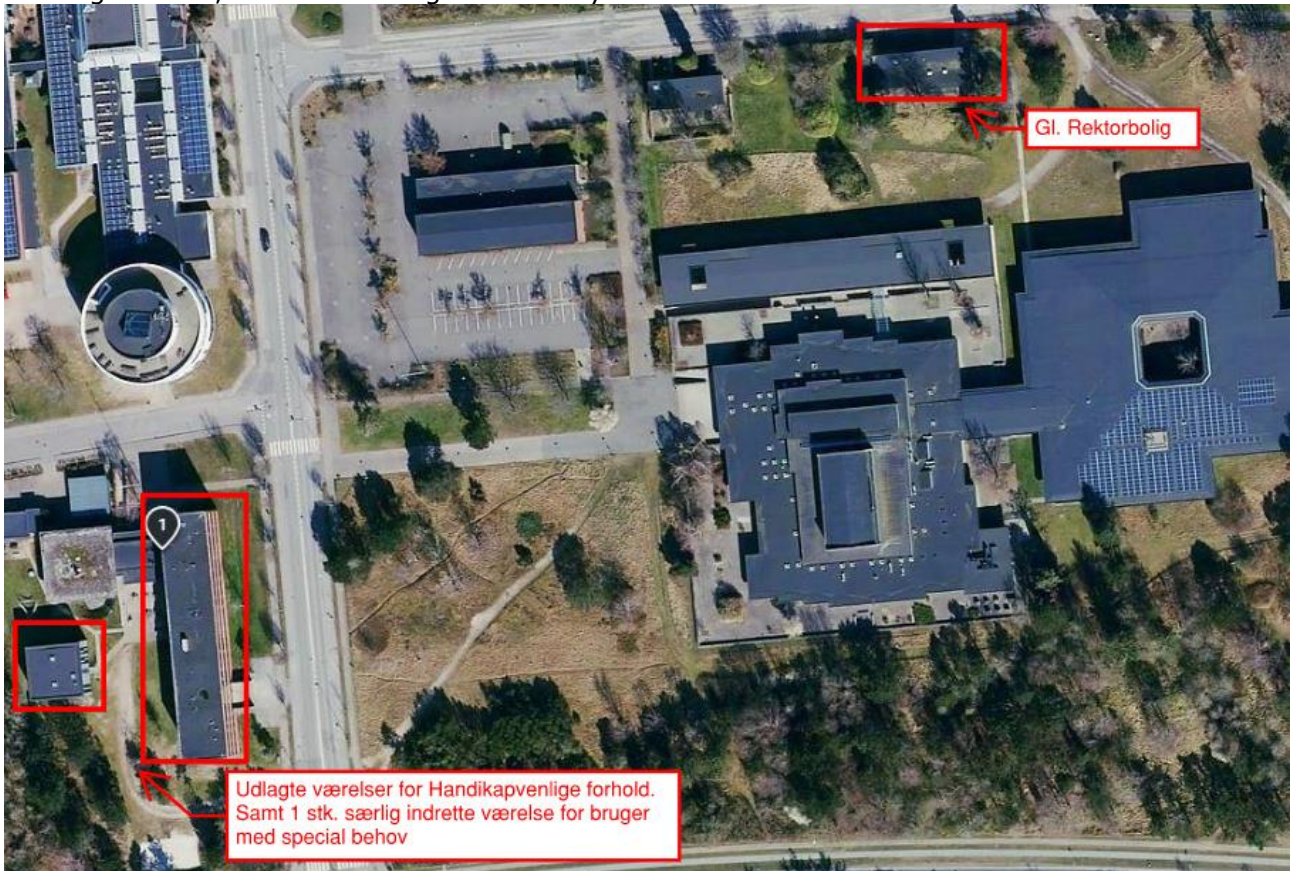
Oversigt billede over adgangsforhold.



Det er vigtigt for Grenaa Gymnasium at der er plads til alle, inkl. bruger med særlige behov. Nedenstående viser skolen tiltag for bruger med evt. særlige behov og kravspecifikationer herom. Da disse forhold er en del af kerneværdierne for Gymnasiet.

Udover allerede indarbejdet tiltag og forhold, er Grenaa Gymnasium også ejer af en mobil liftadgang, som vil kunne opstilles i særlige situationer. Mobiladgangen er flytbar og vil derfor også kunne anvendes, hvis nødvendigt i en periode, til adgang ved den Gl. Rektorlig.

Oversigt Billede, område oversigt Grenaa Gymnasium:



Mobil handicaplift.



Model type:



Der ønskes en afvigelse fra BR18 stillede krav til (§ 48 - § 62) om Adgangsforhold. Iht. overstående begrundelse herom.