

# Foroffentlighedsfase

”Drakonheart” - et pædagogisk eksperimentarium ved Sostrup

Februar 2026

---

# FOROFFENTLIGHEDSFASE

## FOR KOMMUNEPLANTILLÆG NR. 7 TIL KOMMUNEPLAN 2025 FOR "DRAKONHEART" - ET PÆDAGOGISK EKSPERIMENTARIUM VED SOS- TRUP

Norddjurs Kommune har modtaget en ansøgning om igangsætning af ny planlægning for "Drakonheart", et pædagogisk eksperimentarium for børn og unge, etableret på herregården Sostrup ved Gjerrild.

Kommunalbestyrelsen besluttede at igangsætte planlægningen på mødet den 9. december 2025.

Der etableres blandt andet workshop-rum i hovedbygningen, kunsthåndværkslokaler, formgivningsværksted, madlaboratorium, naturlaboratorium, multisal til 300 deltagere, overnatningsmulighed for børnene i klosterbygningen samt administration.

På udearealerne planlægges legeområder, køkkenhaver og mulighed for f.eks. events og markeder.

Projektet etableres fortrinsvis indenfor de nuværende bygningsmæssige rammer. Nyt byggeri, vil som udgangspunkt blive indpasset, hvor der tidligere har været opført bygninger.

Norddjurs Kommune har udarbejdet denne redegørelse, så naboer og andre interesserede kan få lejlighed til at fremsætte synspunkter, ideer og forslag til det forestående planlægningsarbejde.

Der vil efterfølgende igen i forbindelse med offentliggørelse af forslag til kommuneplantillæg og forslag til lokalplan blive mulighed for at fremsende bemærkninger.

### **Redegørelse**

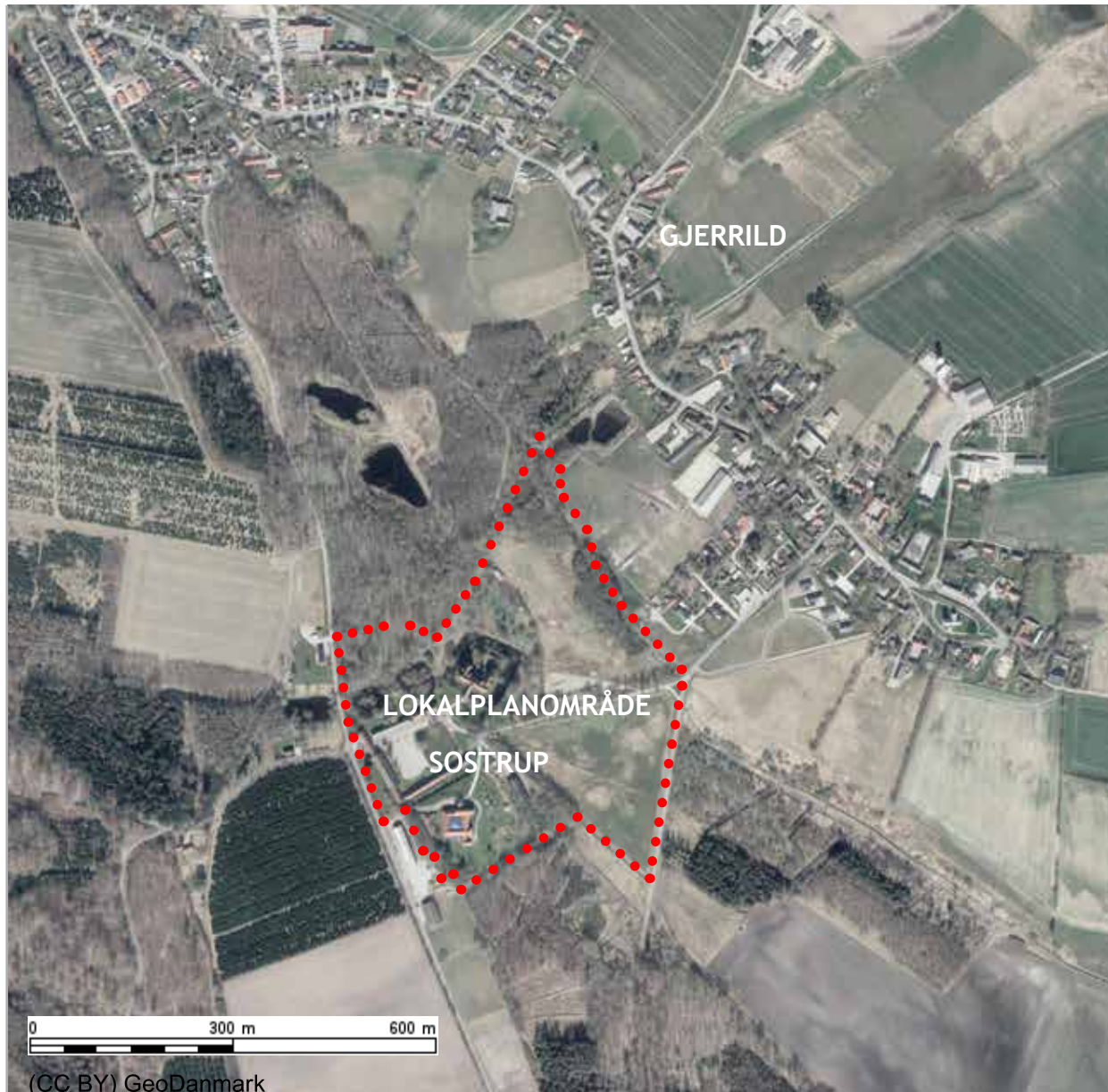
Det ønskede projekt er ikke rammelagt i kommuneplanen og der er ingen gældende lokalplan for området.

Det er vurderet, at projektet, som skal give mulighed for fremtidige udvidelser og anvendelser, er lokalplanpligtigt, og der skal derfor udarbejdes en ny lokalplan. En lokalplan skal være i overensstemmelse med hovedstrukturen i Kommuneplan 2025 og der skal derfor også udarbejdes et kommuneplantillæg.

Kommuneplantillægget vil udlægge et rammeområde i Kommuneplan 2025 til rekreativt område og lokalplanen skal give mulighed for en anvendelse til rekreativt område.

Kommuneplan og lokalplan har samme områdeafgrænsning.

Lokalplanområdet er ca. 17,8 ha og områdets afgrænsning er vist på næste side. Området er privatejet. Lokalplanområdet ligger i landzone og vil forblive i landzone efter lokalplanlægningen.



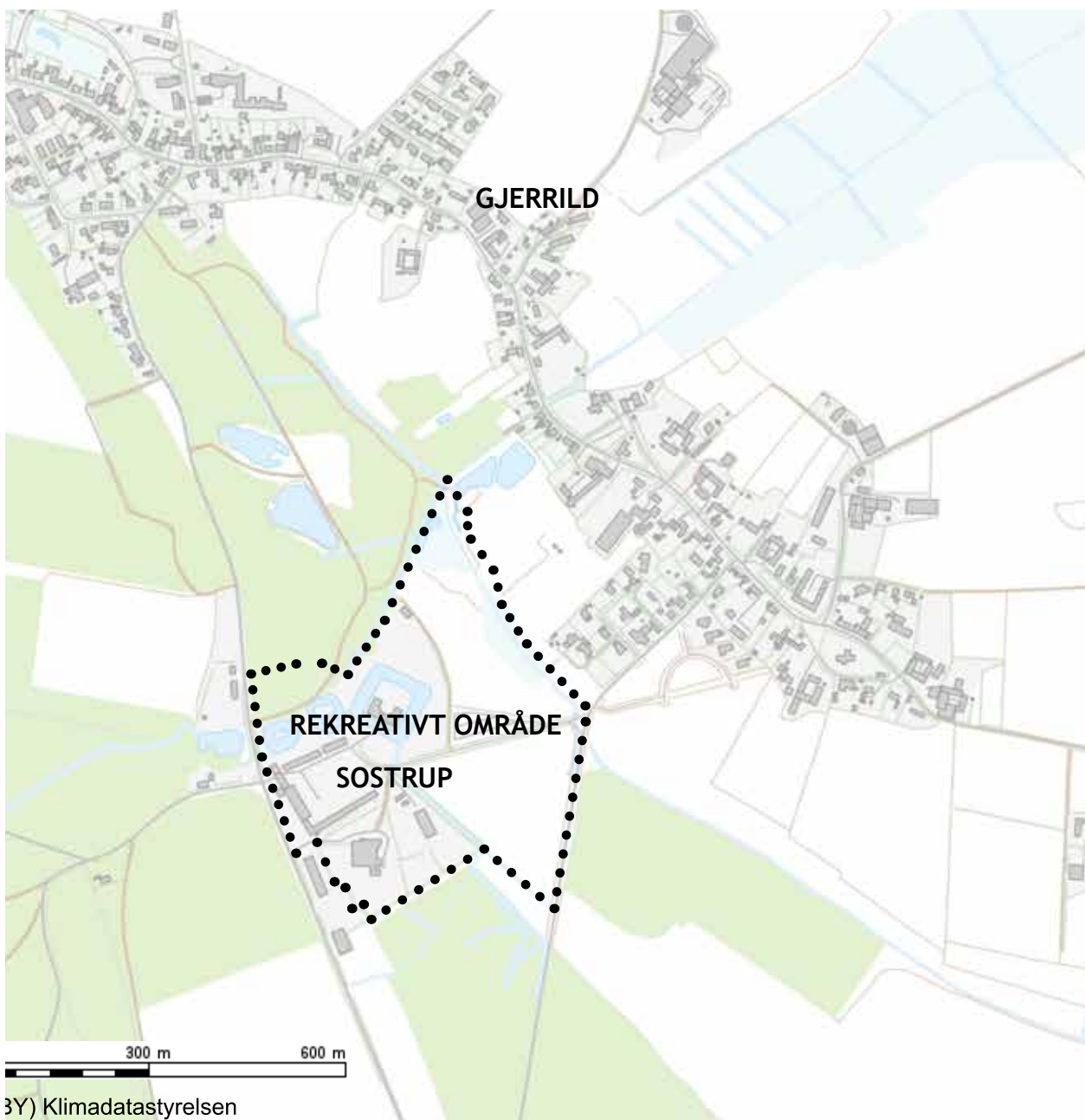
### Beskrivelse af de påtænkte planmæssige ændringer

Kommuneplantillægget vil udlægge et nyt rammeområde i Kommuneplan 2025 til rekreativt område.

Lokaplanen vil muliggøre, at der kan etableres nye bygninger og andre anlæg indenfor området og vil blandt andet indeholde bestemmelser om følgende:

- Anvendelse af bygninger og omgivende arealer
- Mulighed for eventuel fremtidig bebyggelse og placering af denne
- Bebyggelsens omfang (højde/etageantal) og udformning
- Vejadgang og stier
- Beplantning

Afgrænsning af det nye rammeområde i kommuneplantillægget ses på næste side.



### **FRIST FOR FREMSÆTTELSE AF BEMÆRKNINGER, IDEER OG FORSLAG**

Eventuelle bemærkninger, forslag og ideer til det forestående planlægningsarbejde kan sendes til Norddjurs Kommune, Natur, Byg og Miljø, Torvet 3, 8500 Grenaa eller til [plan@norddjurs.dk](mailto:plan@norddjurs.dk) senest den 13. marts 2026.

De indkomne bemærkninger vil indgå i det videre arbejde med udarbejdelsen af forslag til kommuneplantillæg og forslag til lokalplan for området.

Senere vil der blive offentliggjort forslag til kommuneplantillæg og lokalplan, og i denne fase vil der igen blive lejlighed til at fremsætte bemærkninger inden den endelige vedtagelse af planerne.