

**Interreg
Europe**



Co-funded by
the European Union

FBI4EU

Forest based industries

Municipality of Norddjurs

Presentation of Policy instrument
and projekt d. 31. marts 2025

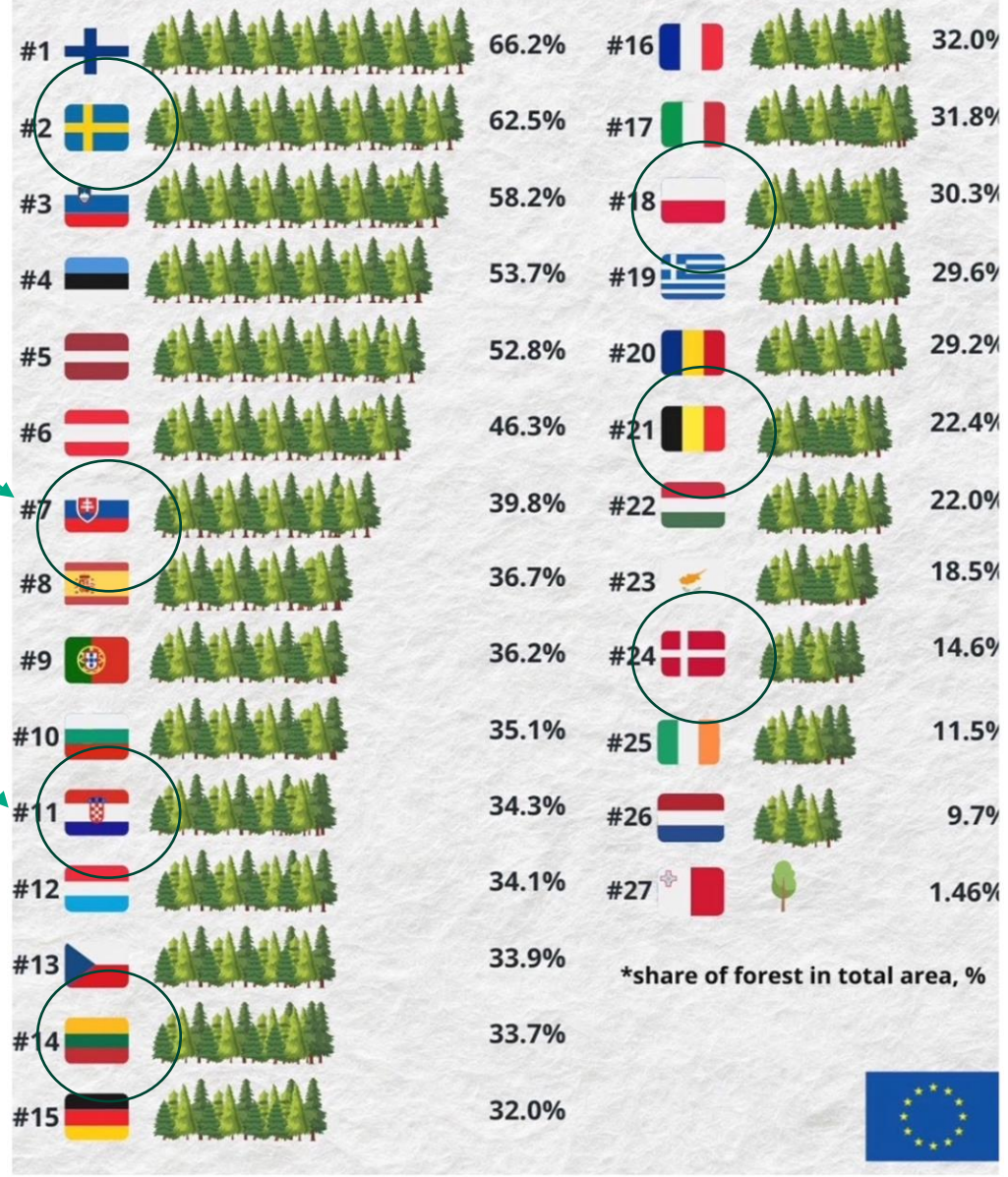
2024-2028 | Norddjurs, Denmark

Orientering om skovprojekt 31. marts 2025

► Dagsorden

1. Status på projektet
2. SWOT analyse: baggrund og proces
3. Foreløbig erfaring fra projektet og projektdeltagerne – med særlig fokus på Slovenien og Polen
4. Fremtidens skovdrift på Djursland d. 10. juni kl. 16:00-18:30 Opfølgningsmøde med erhvervs- og branchefolk fra skovindustrien med fokus på de gode eksempler
5. Drøftelse af udviklingsmuligheder i projektet samt udvalgets eventuelle rolle herunder politikudvikling

Forest area in the EU



Sverige

Slovenien

Kroatien

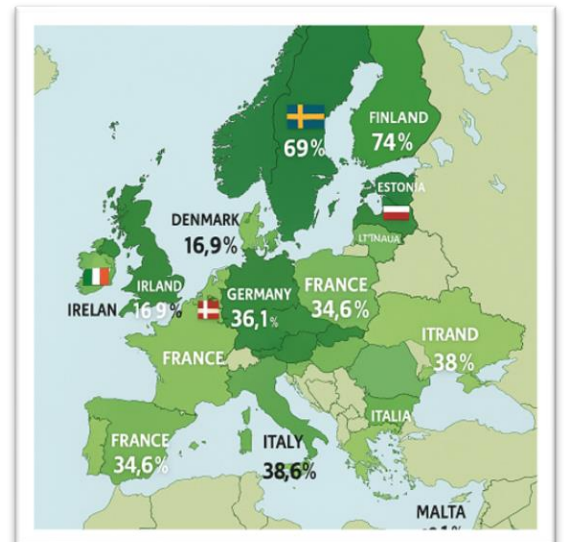
Litauen

Bosnien Hercegovina

Polen

Belgien

Danmark



Structural levels

National Level:

- Overall frameworks and national political goals
- Guidelines and strategic direction for regional and local planning
- Consistency in national policy implementation across regions

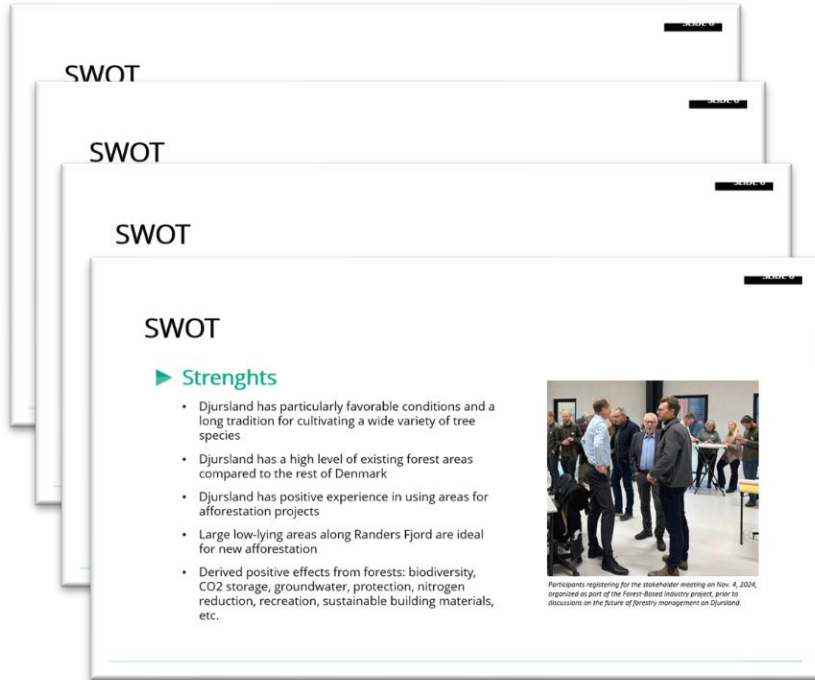
Regional Level:

- Coordinates regional development goals with municipalities

Municipal Level:

- ▶ Develops and implements local planning and development strategies
- ▶ Tailors policies to address specific local needs and resources.
- ▶ Engages citizens and local stakeholders to ensure policy relevance and ownership





SWOT-ANALYSE		
	FREMMENDE	HÆMMENDE
INTERNE FORHOLD	<p>Styrker</p> <ul style="list-style-type: none"> ✓ Djursland har særligt gode forudsætninger og lang tradition for dyrkning af mange <i>forskelligartede</i> arter ✓ Et højt niveau af allerede eksisterende skovarealer sammenlignet med resten af Danmark ✓ Gode erfaringer ift. anvendelse af arealer i skovrejsningsprojekter ✓ Store lavbundsarealer langs Randers Fjord, ideelle til ny skovrejsning ✓ Afledte positive effekter ved skove; biodiversitet, CO2-lagring, beskyttelse af grundvand, kvælstofreduktion, rekreation, bæredygtige byggematerialer mv. 	<p>Svagheder</p> <ul style="list-style-type: none"> ÷ Mangel på faglige kompetence ÷ Økonomiske begrænsninger, der hindrer udvikling ÷ Frygt for at kommunen ikke påtager sig ansvaret eller forstår vigtigheden af deres rolle ÷ Lang etableringstid for ny skov, hvorfor ændringer skal ske med forsigtighed ÷ Manglende opbakning og interesse – lokalt (er det en folkesag?)
EKSTERNE FORHOLD	<p>Muligheder</p> <ul style="list-style-type: none"> ♣ Grøn Trepart gør området til en "Folkesag": Synlige resultater, fælles vilje på tværs af interessenter og en delt forståelse af alvor og konsekvenser ved manglende handling. ♣ Multifunktionalitet/flerfunktionalitet - skove der tjener flere formål. Der er gode naturforhold i Danmark ift. alsidige skove ♣ Inddragelse af nye arealer fx kirker og landbrugsjord ♣ Foreningslivet i Danmark ♣ Forskning der følger og dokumenterer indsats og virkemidler (effekt målinger) 	<p>Trusler</p> <ul style="list-style-type: none"> ! Nye strømninger er ikke forenelige med skovrejsningsprojekter, der tager mange år ! Manglende helhedsorienteret arealplanlægning ! EU-lovgivning der begrænser skovdyrkning i Danmark ! Lovgivning ift. fredninger, natura2000, landzonelov, planlov, skovregulering, mv. ! Manglende prioritering af mål og retning

*Analysen er udarbejdet på baggrund af stakeholdermøde den 4. november 2024

SWOT

► Strengths

- Djursland has particularly favorable conditions and a long tradition for cultivating a wide variety of tree species
- Djursland has a high level of existing forest areas compared to the rest of Denmark
- Djursland has positive experience in using areas for afforestation projects
- Large low-lying areas along Randers Fjord are ideal for new afforestation
- Derived positive effects from forests: biodiversity, CO2 storage, groundwater, protection, nitrogen reduction, recreation, sustainable building materials, etc.



Foto Norddjurs Kommune.

Participants registering for the stakeholder meeting on Nov. 4, 2024, organized as part of the Forest-Based Industry project, prior to discussions on the future of forestry management on Djursland.

SWOT

► Trusler

- Kompetencer, specialiseret viden inden for skovbaseret industri.
- Arbejdskraft, adgang til kvalificerede medarbejdere.
- Investeringer, interesse fra investorer i skovbaserede erhverv.
- Opbakning til produktionsskove, skove ses primært som natur- og rekreativsområder, hvilket kan begrænse forståelsen og opbakningen til skovbrug som en erhvervsmæssig ressource

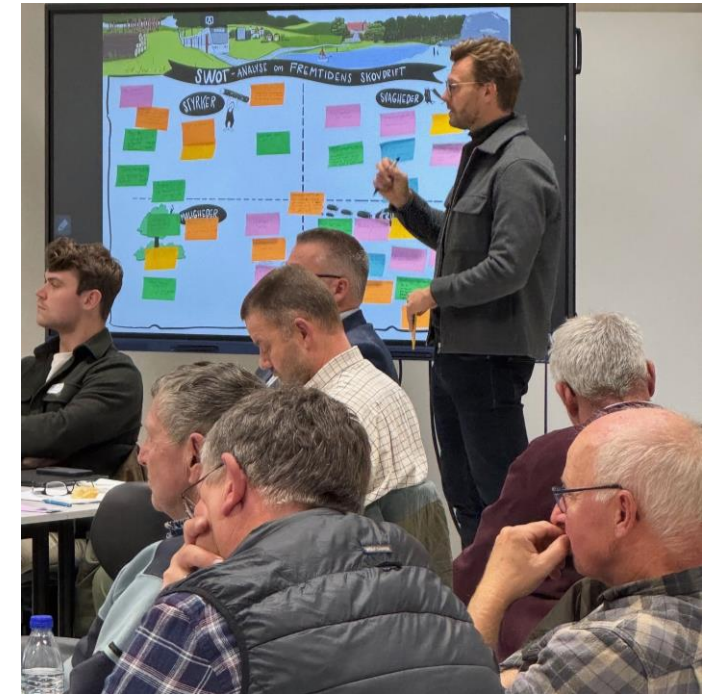


Foto Norddjurs Kommune.

The Head of the Forest School at the University of Copenhagen Rasmus Kjær, leading the dialogue at the stakeholder meeting on Nov. 4, 2024, ensuring various stakeholder perspectives on forestry management on Djursland were heard.

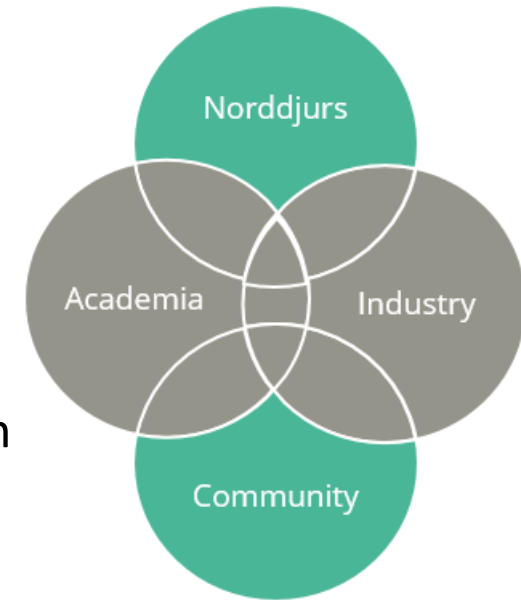
Plan- og udviklingsstrategi – Vejen til 2050

"We succeed through partnerships. Together, we can achieve more than individually"



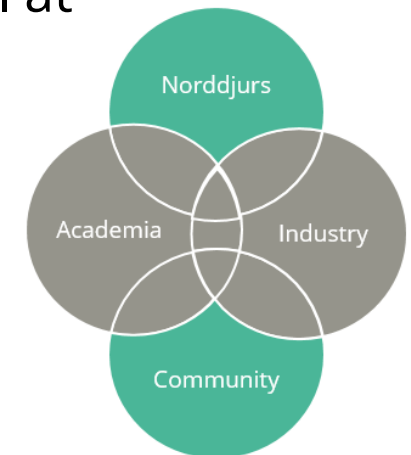
Fokus områder i Norddjurs

- ▶ **Styrkede Partnerskaber**
Fokus på at uddybe samarbejdet med uddannelsesinstitutioner, Skovskolen
- ▶ **Bæredygtig Udvikling**
Fremme bæredygtige praksisser inden for skovbrugsindustrien
- ▶ **Innovation og Vidensdeling**
Facilitere videns- og erfaringsudveksling blandt partnere.



Hvordan kan vi bedst understøtte projektets mål?

- ▶ Støtte lokale netværk og partnerskaber mellem virksomheder, uddannelsesinstitutioner og Norddjurs Kommune.
- ▶ Tilpasse kommunale strategier og reguleringer, så de fremmer grøn innovation i skovindustrien.
- ▶ Bruge kommunens egne arealer, projekter, indkøb og aktiviteter til at efterspørge bæredygtige og lokale skovbaserede løsninger.



Fremtidens skovdrift på Djursland

d. 10. juni kl. 16:00-18:30

Opfølgingsmøde med erhvervs- og branchefolk fra skovindustrien med fokus på dialog og de gode eksempler

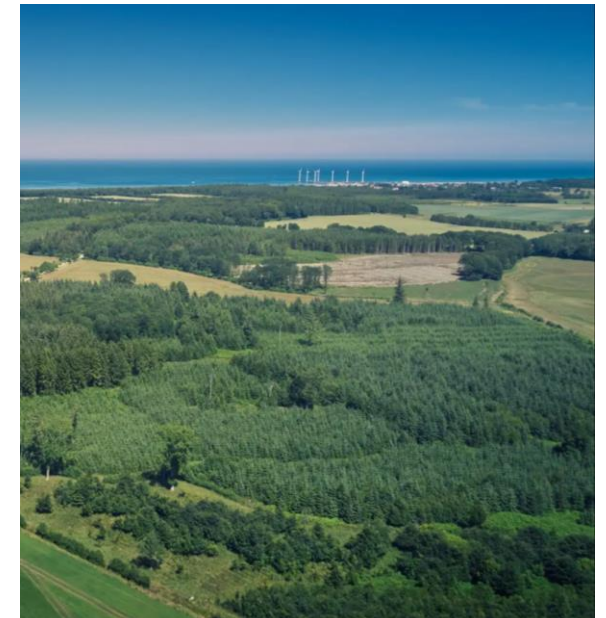


Foto Grenaa Varmeværk og Norddjurs Kommune. Gengivet med tilladelse.

**Interreg
Europe**



Co-funded by
the European Union

FBI4EU

The project FBI4EU is implemented in the framework of the Interreg Europe programme and co-financed by the European Union.

www.interregeurope.eu

