

Anden drøftelse i indledende behandling af prioritering af ansøgninger om vedvarende energianlæg

EVK og NMT

Tirsdag den 26. maj 2026

Nedslag fra Thy-modellen

KORT OG GODT

Thymodellen

Modellen i Thy er bygget op om tre hjørneste

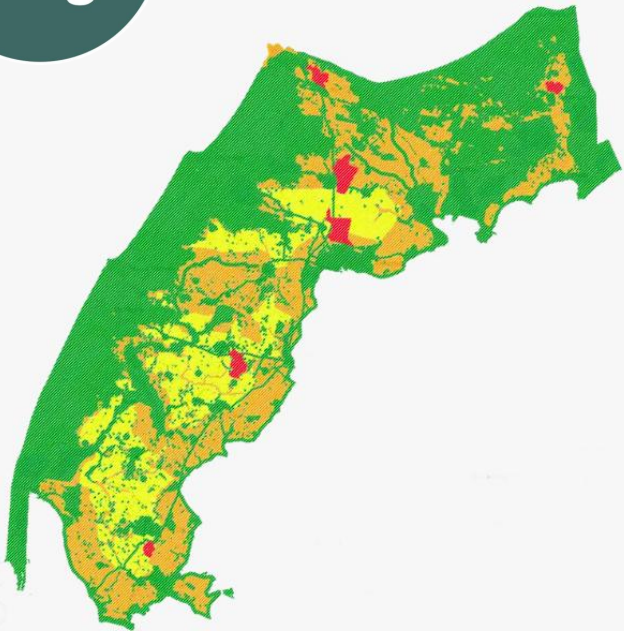
1. En tredeling af Thisted Kommune i negativområder, neutralområder og energizoner, som afgør, hvor man kan etablere energianlæg
2. Temaer, som er pejlemærker for kommunalbestyrelsen i forhold til at prioritere nye vedvarende energiprojekter
3. Energiforeninger, som er en fundamental stemme til lokalsamfundene

Klare ligheder, men også forskelle.

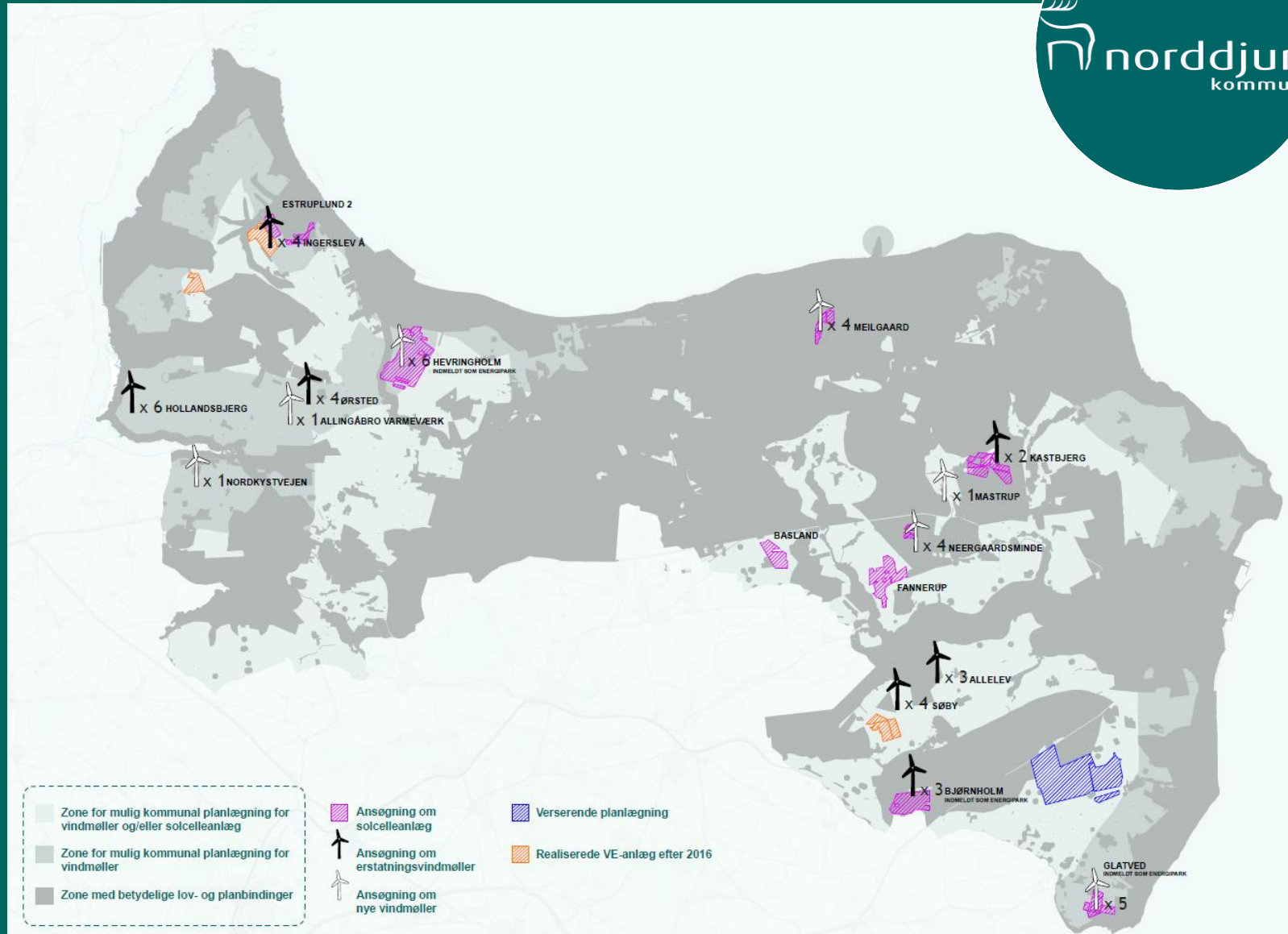
Opdeling i zoner



Thy



På oversigtskortet får du et visuelt indblik i hvordan Thy er opdelt i negativområder (grøn), neutralområder (gul), neutralområder med restriktioner (orange), energizone (rød). Har du brug for detaljer, så tryk på kortet og kom til en GIS-version.



Prioritering ud fra emner/kriterier



A: Lokalt ejerskab



B: Kompensation af naboer



C: Skov, natur og rekreative faciliteter



D: Landskab



E: Lokal opbakning



Fra drøftelserne:

- Hensyn til og involvering af naboer og borgere
- Hensyn til Landskab og natur
- Robuste og fremtidssikrede anlæg

Hvor er vi forskellige?

Thy

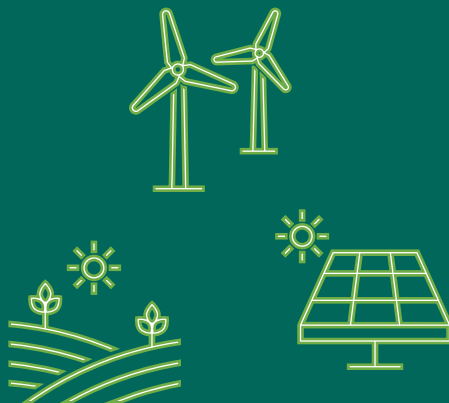
I Thisted Kommune kom man ikke igennem med projekterne politisk

VE-anlæg skal have bred opbakning i lokalsamfund, før planlægning igangsættes

- I Norddjurs er der lavet projekter:
- Estruplund
- Søby
- Voer

- (Energiklynge Djursland/Kejsegaarden)

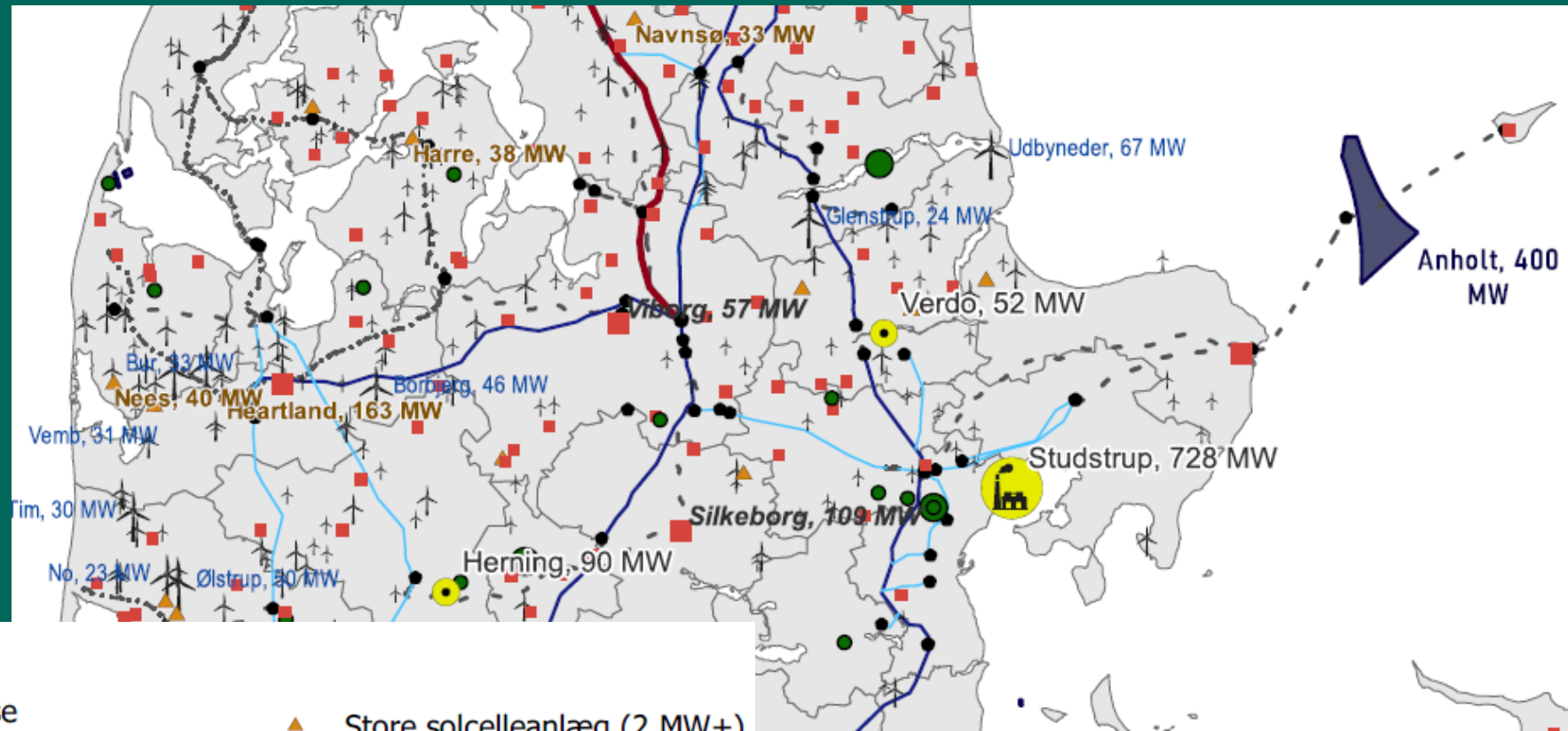
Sparringsgrupper som dialogværktøj
Ansøgningsrunde og dialogfaser



 norddjurs
kommune

Energi-infrastrukturen

Udbygningen er på pause
Energinet skal have overblik
Udbygninger tager 5-10 år



Signaturforklaring

Centrale værker (kapacitet)

- 20 til 100 MW
- 100 til 400 MW
- 400 til 1000 MW

Decentrale værker (kap.)

- 1 til 20 MW
- 20+ MW

○ EEZ-grænse

Lokal- og erhvervsværker (kap.)

- 1 til 20 MW
- 20+ MW

Landmølleparker (kap.)

- † 2 til 5 MW
- † 5 til 20 MW
- † 20 MW+

▲ Store solcelleanlæg (2 MW+)

● Transformerstationer

■ Havmølleparker

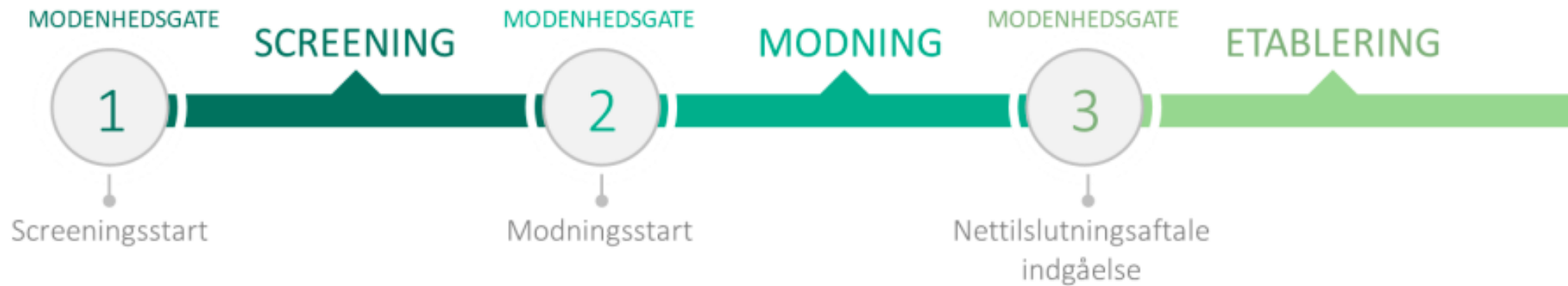
— Luftledning, Jævnstrøm

— Luftledning, 132/150/220 kV

— Luftledning, 400 kV

- - Kabel

Opmærksomhed på:



Modenhedsgates jf. nye prioriteringskrav

Robusthed understøttes gennem kombinerede anlæg

Robusthed ved udgangspunkt i eksisterende opkoblinger

Transparenthed ift. projekter undervejs