

# Notat

Dato: 05-11-2019  
Reference: Lars Tiede Barsballe  
Tlf.:  
E-mail:  
Journalnr.: 19/20405

## Udmøntning af investeringsstrategier for budget 2020-2023

I forbindelse med vedtagelsen af budget 2020-2023, blev der investeret i en mere aktiv arbejdsmarkedsindsats gennem 5 investeringer på arbejdsmarkedsområdet.

De fem investeringer er:

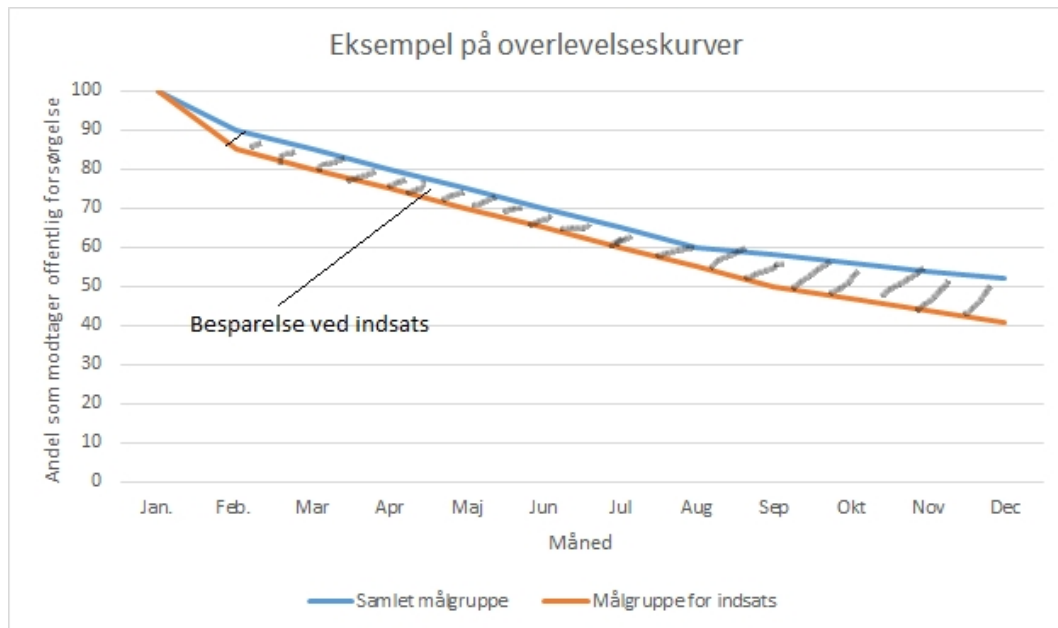
1. Koordineret indsats for aktivitetsparate kontanthjælpsmodtagere med komplekse problemstillinger
2. Intensiveret indsats for aktivitetsparate kontanthjælpsmodtagere med mere end ét års ledighed
3. Intensiveret indsats med fokus på småjob i samarbejde med virksomhedsledere i Norddjurs Kommune
4. Jobsøgningsnetværk for alle ledige med fokus på ordinære jobs
5. Rekruttering til sundhedsområdet i Norddjurs Kommune

Der følges månedligt op på investeringerne 1-4 med udgangspunkt i såkaldte overlevelseskurver. Overlevelseskurverne viser, hvor stor en andel af en bestemt målgruppe, f.eks. aktivitetsparate kontanthjælpsmodtagere, som modtager offentlig forsørgelse i en bestemt periode. Investering 5 følges ved at tage udgangspunkt i det antal flygtninge, som visiteres til et IGU forløb, så der udarbejdes ikke overlevelseskurver i forbindelse med denne investering.

Nedenfor gives eksempler på, hvordan den månedlige opfølgning på den enkelte investering er udformet. Pga. forsinkelse i data og fordi investeringerne skal have tid til at virke først vil have effekt efter et antal måneder, vil der de første måneder af 2020 være begrænsede muligheder for opfølgning på investeringerne.

### Eksempel på overlevelseskurver

Figuren nedenfor giver et eksempel på opfølgningen med en given målgruppe. Der laves en registrering af, hvor mange borgere der er i den givne målgruppe. Over tid kommer flere og flere af disse borgere i beskæftigelse og dermed reduceres målgruppen. I eksemplet nedenfor er der stadig 80 % af målgruppen som modtager offentlig forsørgelse i april, hvilket betyder, at 20 % ikke længere modtager offentlig forsørgelse.



Eksemplet viser også en overlevelseskurve for den målgruppe, som modtager en aktiv beskæftigelsesindsats. Indsatsen betyder, at en større andel af målgruppen kommer i beskæftigelse, hvilket ses ved at målgruppens overlevelseskurve er forskudt ift. overlevelseskurven for den samlede målgruppe.

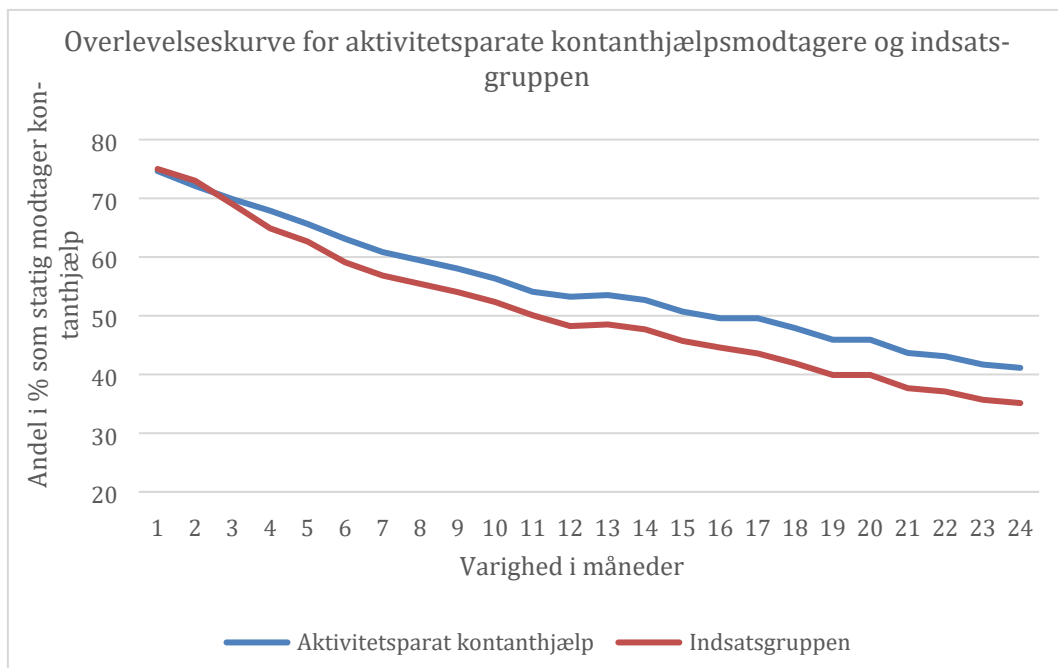
Ved at sammenligne de to overlevelseskurver er det muligt at beregne den besparelse i forsørgelsesudgifterne, som den ekstra aktive beskæftigelsesindsats har medført.

## Koordineret indsats for aktivitetsparate kontanthjælpsmodtagere med komplekse problemstillinger

### Beskrivelse af investeringen

Mange aktivitetsparate kontanthjælpsmodtagere er i risiko for at modtage offentlig forsørgelse i flere år, pga. konkreteudfordringer, som står i vejen for at være en del af arbejdsmarkedet. Forskning viser, at et tæt og intensivt kontaktføreløb, suppleret med et beskæftigelsesfremmedende tilbud hjælper kontanthjælpsmodtagerne hurtigere ud på arbejdsmarkedet og dermed begrænser langtidsledighed. Gennem et tæt kontaktføreløb - 1 gang om ugen - arbejdes der specifikt med fokus på selvforsørgelse, ud fra den enkeltes udfordringer

Indsatsgruppen er på 60 fuldtidspersoner ud af en samlet målgruppe på 300 fuldtidspersoner.



Kilde: DREAM og Fasit

Opfølgning på investeringscase: Koordineret indsats for aktivitetsparate kontanthjælpsmodtagere med komplekse problemstillinger								
i 2020 p/l	2020		2021		2022		2023	
	Budget	Realiseret	Budget	Realiseret	Budget	Realiseret	Budget	Realiseret
Investering i indsats	3,079		3,079		3,079		0,000	
Besparelse på forsørgelse	-2,703		-4,655		-6,711		-6,244	
Besparelse i alt	0,376		-1,576		-3,632		-6,244	

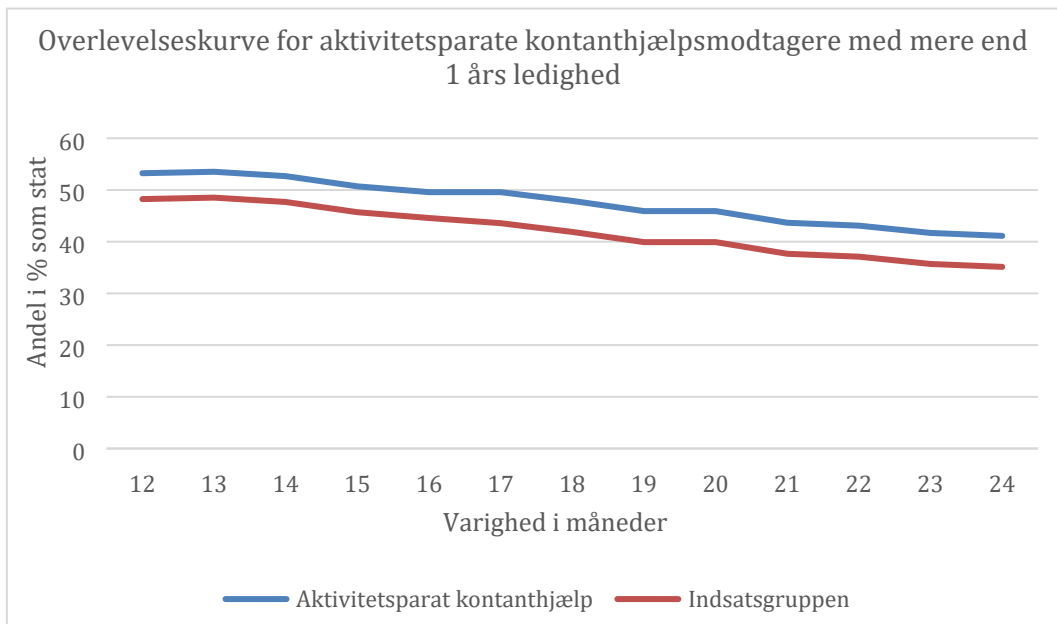
Kilde: KMD Opus og Fasit

## Intensiveret indsats for aktivitetsparate kontanthjælpsmodtagere med mere end 1 års ledighed

### Beskrivelse af investeringen

Aktivitetsparate kontanthjælpsmodtagere som har modtaget kontanthjælp i mere end 1 år, har en øget risiko for ikke at komme ud på arbejdsmarkedet, enten på ordinære eller særlige vilkår. Et intensivt kontaktføløb, kombineret med virksomhedsrettede tilbud, vil hjælpe flere af de langtidsledige aktivitetsparate kontanthjælpsmodtagere ud på arbejdsmarkedet.

Indsatsgruppen er på 40 fuldtidspersoner ud af en samlet målgruppe på 300 fuldtidspersoner.



Kilde: DREAM og Fasit

Opfølgning på investeringscase: Intensiveret indsats for aktivitetsparate kontanthjælpsmodtagere med mere end ét års varighed								
i 2020 p/l	2020		2021		2022		2023	
	Budget	Realiseret	Budget	Realiseret	Budget	Realiseret	Budget	Realiseret
Investering i indsats	1,562		1,796		1,706		1,706	
Besparelse på forsørgelse	-0,633		-1,724		-2,639		-3,553	
Besparelse i alt	0,929		0,072		-0,933		-1,847	

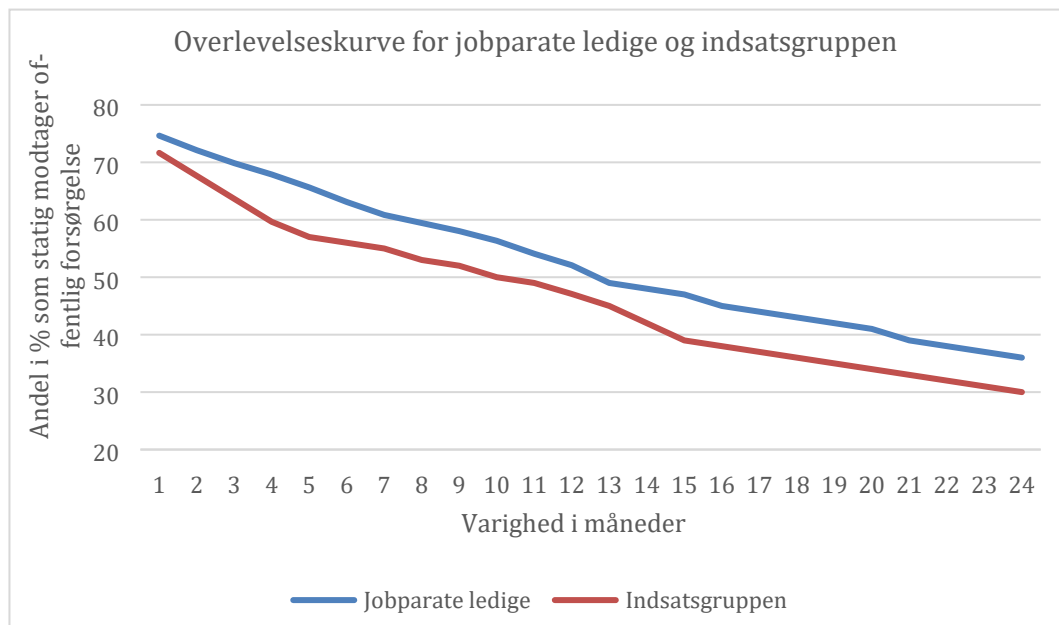
Kilde: KMD Opus og Fasit

## Intensiveret indsats med fokus på småjob i samarbejde med virksomhedsledere i Norddjurs Kommune

### Beskrivelse af investeringen

Etablering af en Task Force med 20-25 virksomhedsledere med det formål, at samle og inspirere virksomhedsledere til at involvere sig, sådan at der via jobåbninger i kommunens virksomheder etableres nye ansættelser for ledige i Norddjurs Kommune, og at udbrede det sociale ansvar, således at Task Force virksomhederne går forrest og ved hjælp af deres netværk aktiverer øvrige virksomheder i kommunen. Gruppen af virksomheder kan samtidig bruges som en fokusgruppe ift. afprøvning af forslag og ideer for nye tiltag i den arbejdsmarkedsrettede virksomhedsservice.

Indsatsgruppen er på 184 fuldtidspersoner ud af en samlet målgruppe på 534 fuldtidspersoner.



Kilde: DREAM og Fasit

Opfølgning på investeringscase: Intensiveret indsats med fokus på småjob i samarbejde med virksomhedsledere i Norddjurs Kommune								
i 2020 p/l	2020		2021		2022		2023	
	Budget	Realiseret	Budget	Realiseret	Budget	Realiseret	Budget	Realiseret
Investering i indsats	0,450		0,225		0,225		0,225	
Besparelse på forsørgelse	-1,555		-3,11		-4,665		-4,665	
Besparelse i alt	-1,105		-2,885		-4,440		-4,440	

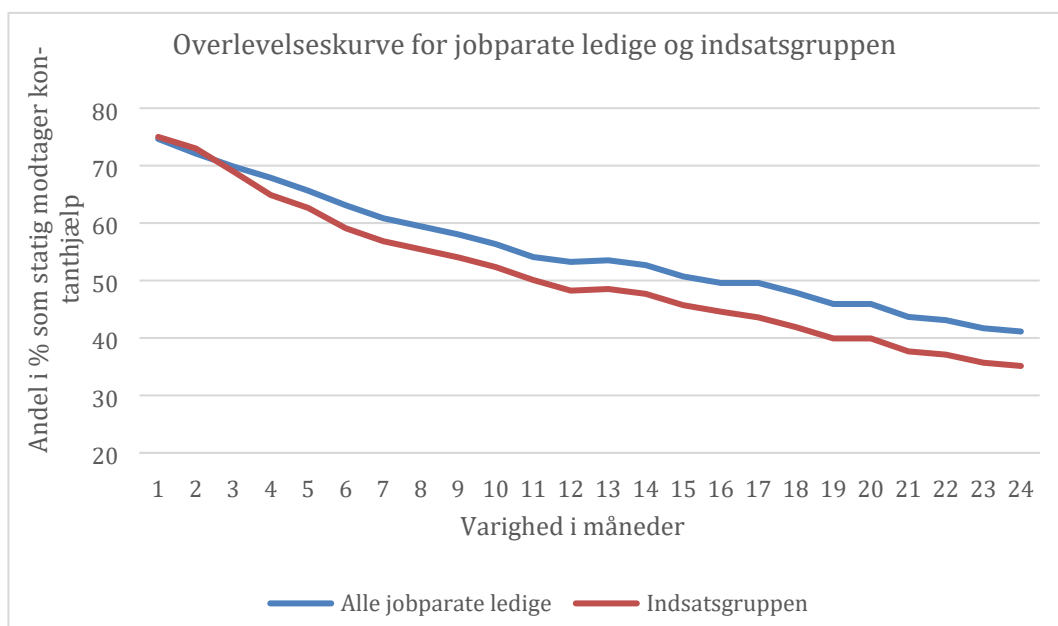
Kilde: KMD Opus og Fasit

## Jobsøgningsnetværk for alle ledige med fokus på ordinære job

### Beskrivelse af investeringen

Ansættelse i Danmark sker ifølge analyser i hovedsagen igennem netværk, udfordringen for mange ledige er mangel på netværk. Indsatsen her skal give mennesker uden netværk adgang til netværk og øge muligheden og fokus på alle elementer i jobsøgningsprocessen med både gensidig inspiration, oplæg, sparring, konkrete værktøjer og hjælp til ansøgninger, cv og samtale træning.

Indsatsgruppen er på 40 fuldtidspersoner ud af en samlet målgruppe på 534 fuldtidspersoner.



Kilde: DREAM og Fasit

Opfølgning på investeringscase: Jobsøgningsnetværk for alle ledige med fokus på ordinære job								
i 2020 p/l	2020		2021		2022		2023	
	Budget	Realiseret	Budget	Realiseret	Budget	Realiseret	Budget	Realiseret
Investering i indsats	0,250		0,250		0,250		0,250	
Besparelse på forsørgelse	-1,313		-2,626		-3,929		-5,253	
Besparelse i alt	-1,063		-2,376		-3,679		-5,003	

Kilde: KMD Opus og Fasit

## Rekruttering til sundhedsområdet i Norddjurs Kommune

### Beskrivelse af investeringen

Rekruttering af integrationskvinder til sundhedsområdet ved brug af IGU ordningen. Investeringen overføres til Sundhedslønsum i takt med forbruget, sådan at ansættelserne bliver omkostningsneutrale. Samtidig falder udgifterne til indsats og overførsel, sådan at besparelsen svarer til det overførte beløb.

Indsatsgruppen er på 12 fuldtidspersoner ud af en samlet målgruppe på 110 fuldtidspersoner.

Opfølgning på investeringscase: Rekruttering til sundhedsområdet i Norddjurs Kommune								
i 2020 p/l	2020		2021		2022		2023	
	Budget	Realiseret	Budget	Realiseret	Budget	Realiseret	Budget	Realiseret
Investering i indsats	1,362		1,362		0,000		0,000	
Besparelse på forsørgelse	-2,128		-1,362		-0,674		-0,674	
Besparelse i alt	-0,766		0,000		-0,674		-0,674	

Kilde: KMD Opus og Fasit