

The image shows a modern glass-clad building with a large, stylized 'KL' logo mounted on its facade. The logo is white with a dark blue outline. The building has multiple floors with balconies and large windows. A green tree is visible in the foreground on the left side. A semi-transparent blue circle is overlaid on the right side of the image, containing white text.

KL

VELKOMMEN TIL
K98

Onsdag den 21. september 2022

DAGSORDEN

K98 den 21. september 2022

Orientering om budget 2023

Status for energikrisens betydning for kommunerne

Teknologier der frigør tid i kommunerne

Tak for i dag

ORIENTERING OM BUDGET 2023

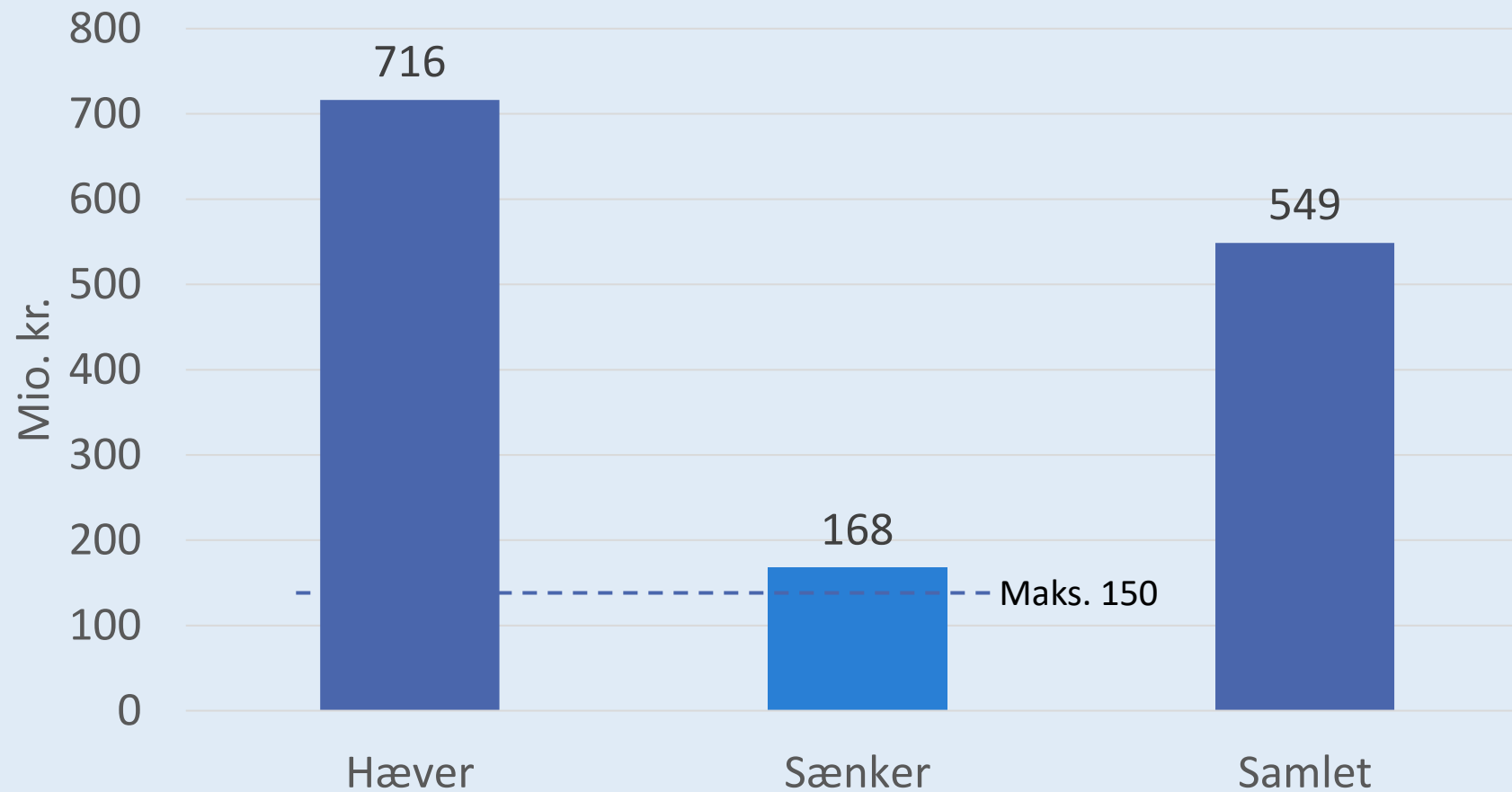


STATUS IFT. DE AFTALTE UDGIFTSRAMMER



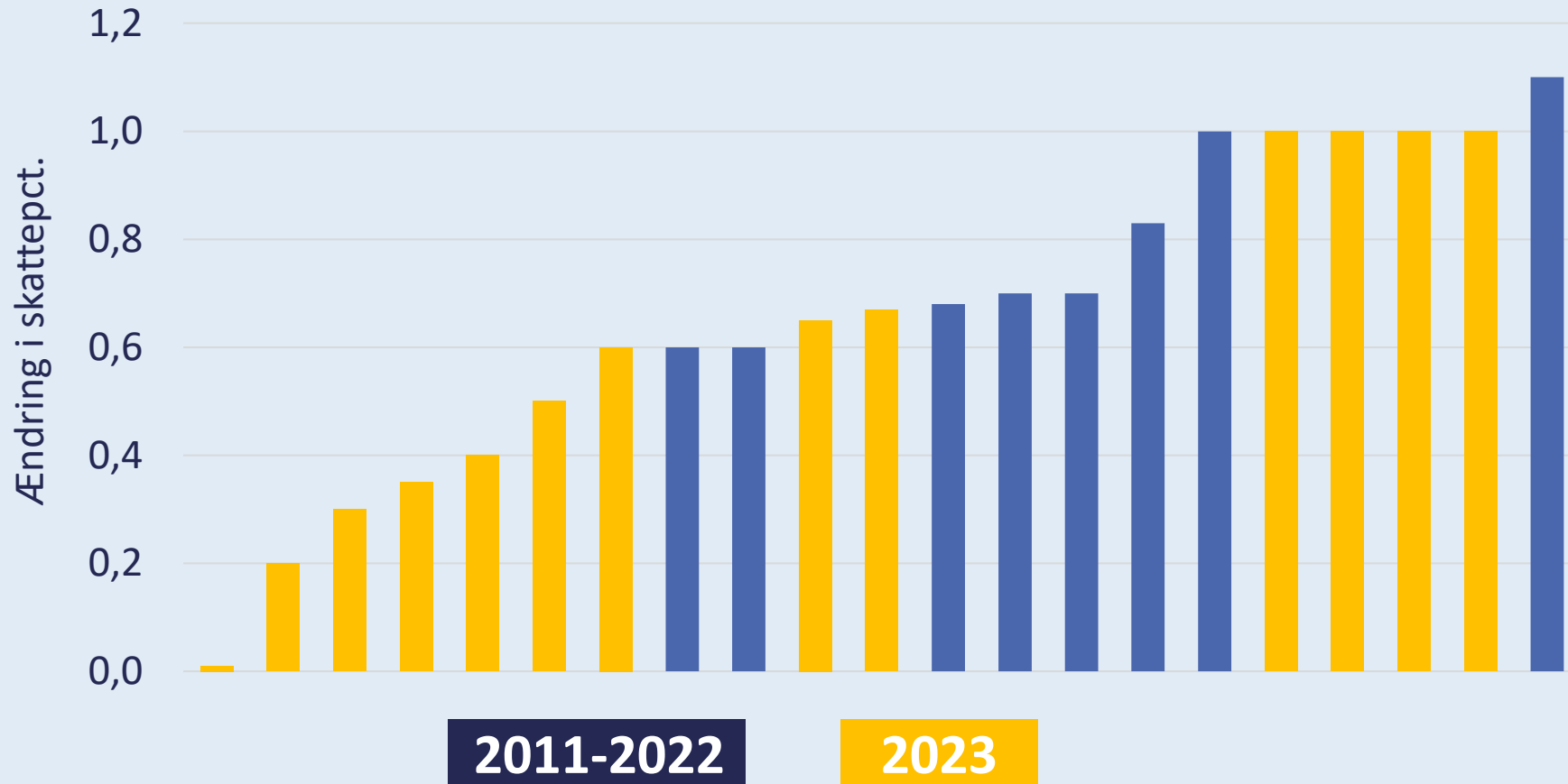
Frist for
indberetning af 4.
runde er i dag

STATUS IFT. DE AFTALTE UDGIFTSRAMMER

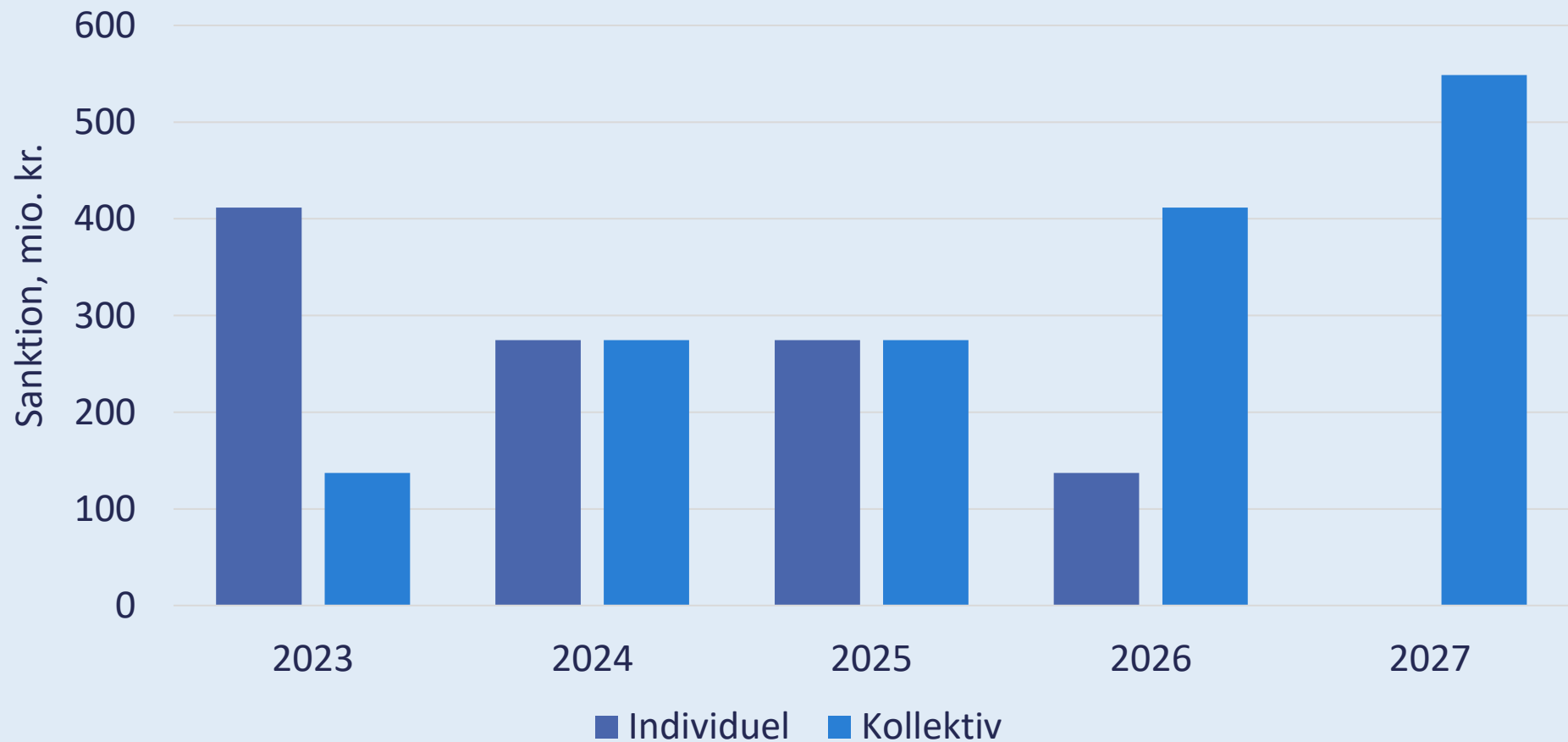


MARKANTE INDBERETTEDE ØNSKER

Ønsker i 2023 vs. største stigninger siden finanskrisen



KONSEKVENNS AF NUVÆRENDE STATUS

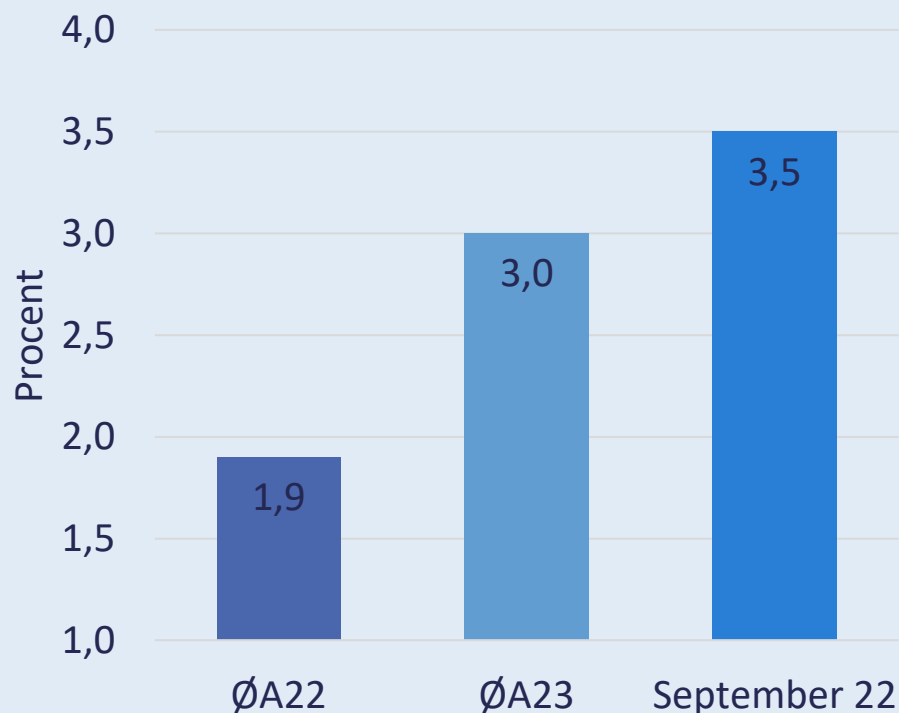


AKTUELT OM INFLATION

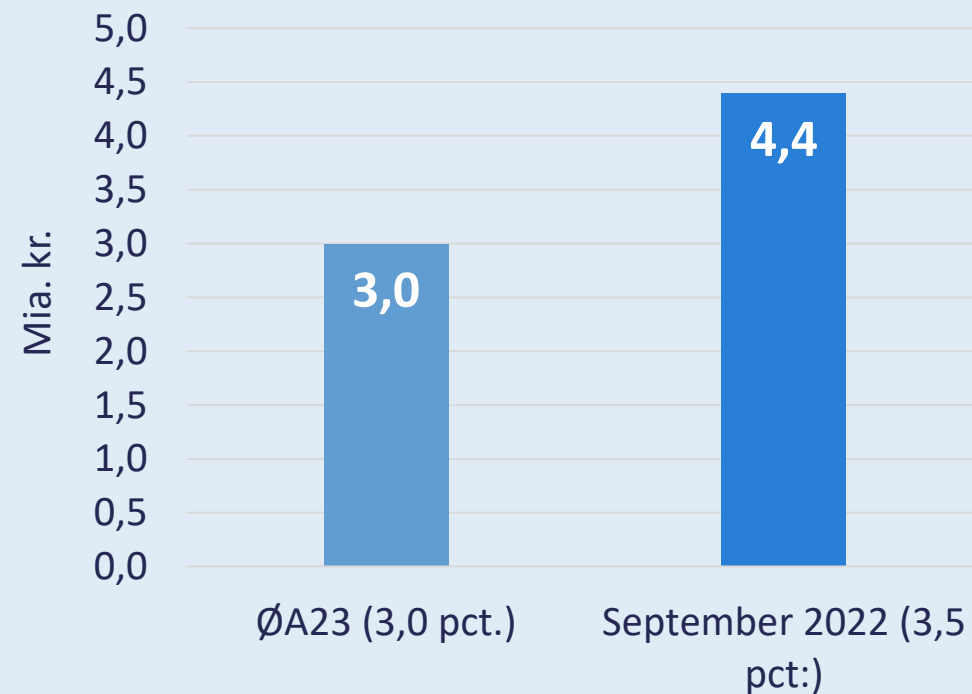


PRIS OG LØNSKØN I 2022

Udvikling i pris- og lønskønnen fra
ØA22 til september 2022



Vurdering af behov for løft af ramme og
bloktilskud for 2022

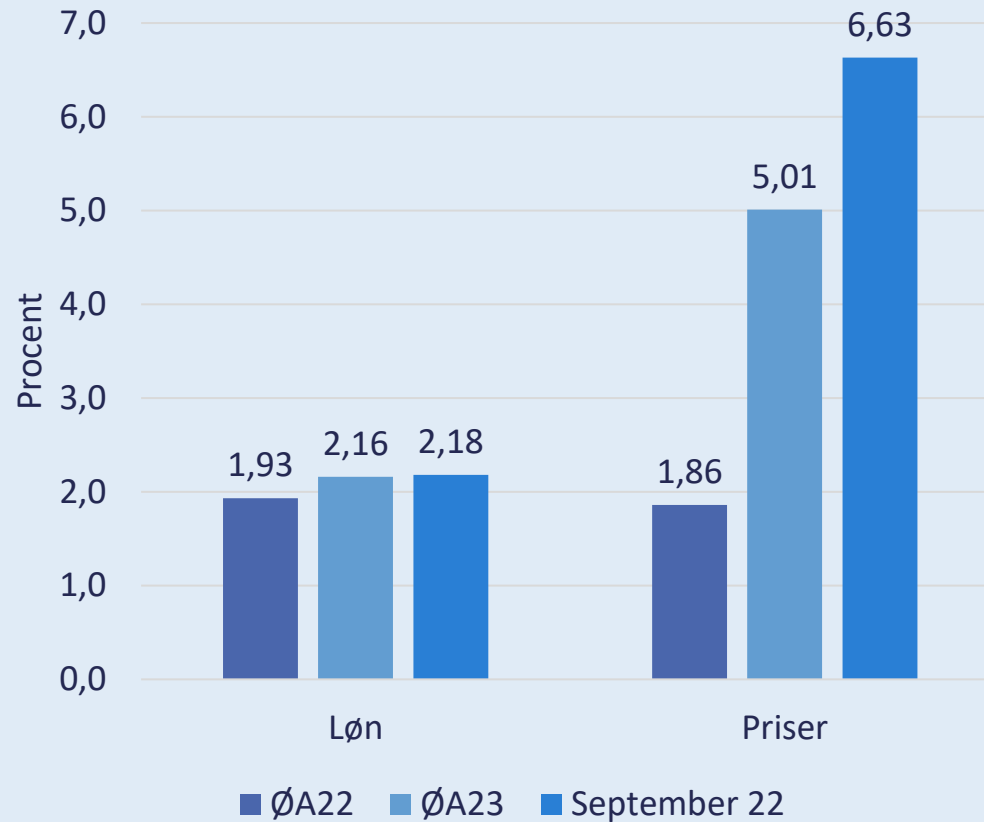


Reguleringen af 2022 medfører et
tilsvarende løft af udgangspunktet for 2023

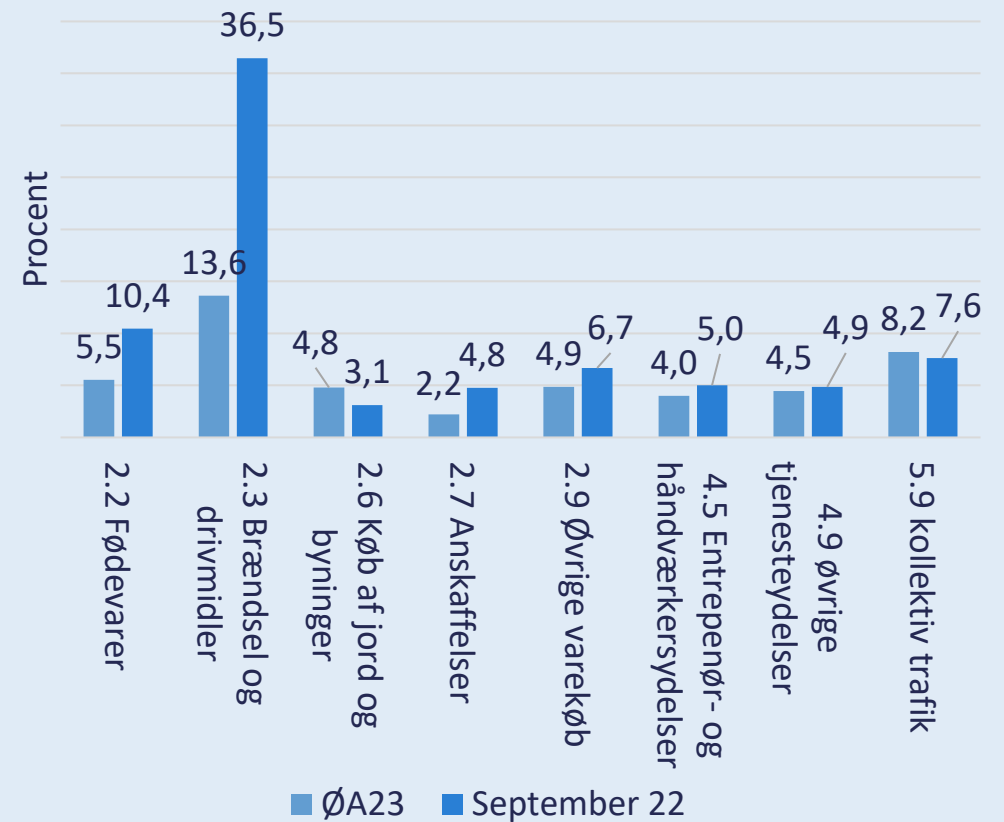
PRIS- OG LØNUDVIKLING I 2022

Samlet pl

Pris- og lønskøn for 2022

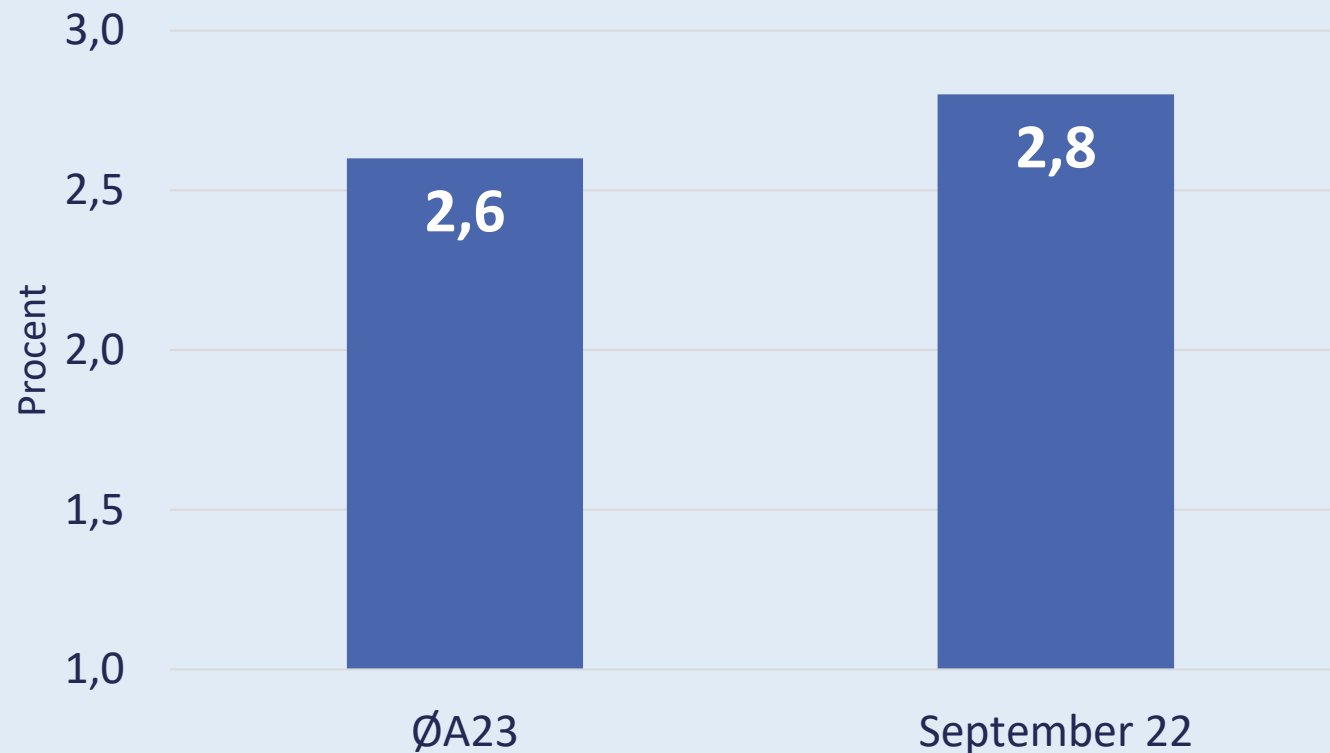


Priser



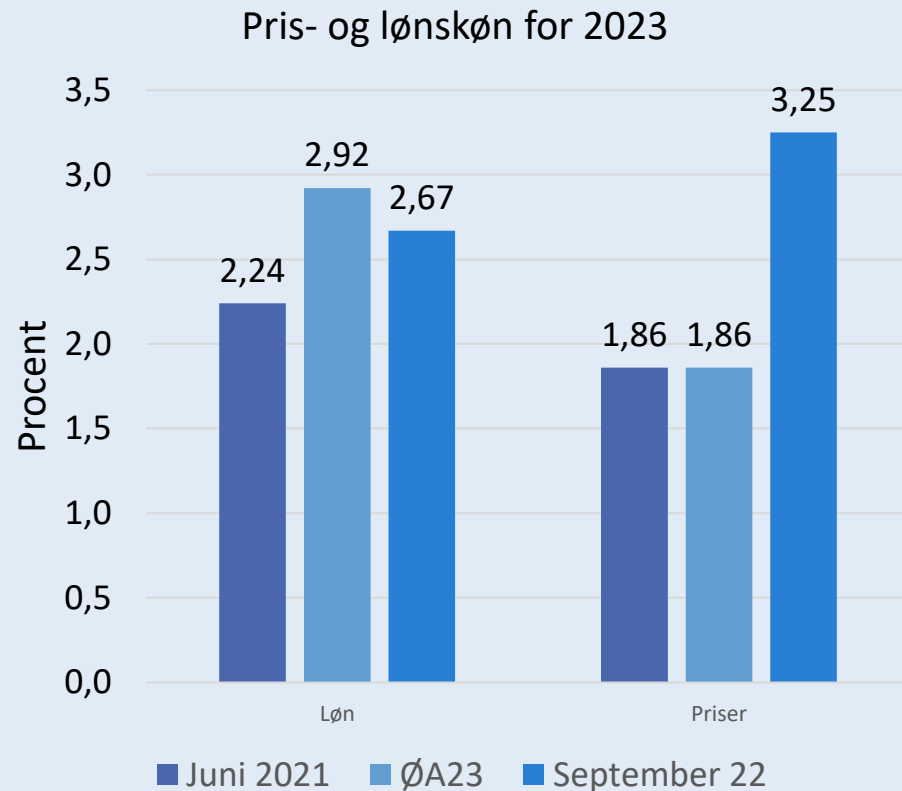
PRIS- OG LØNSKØN FOR 2023

Udvikling i pris- og lønskønnen fra ØA23 til september 2022

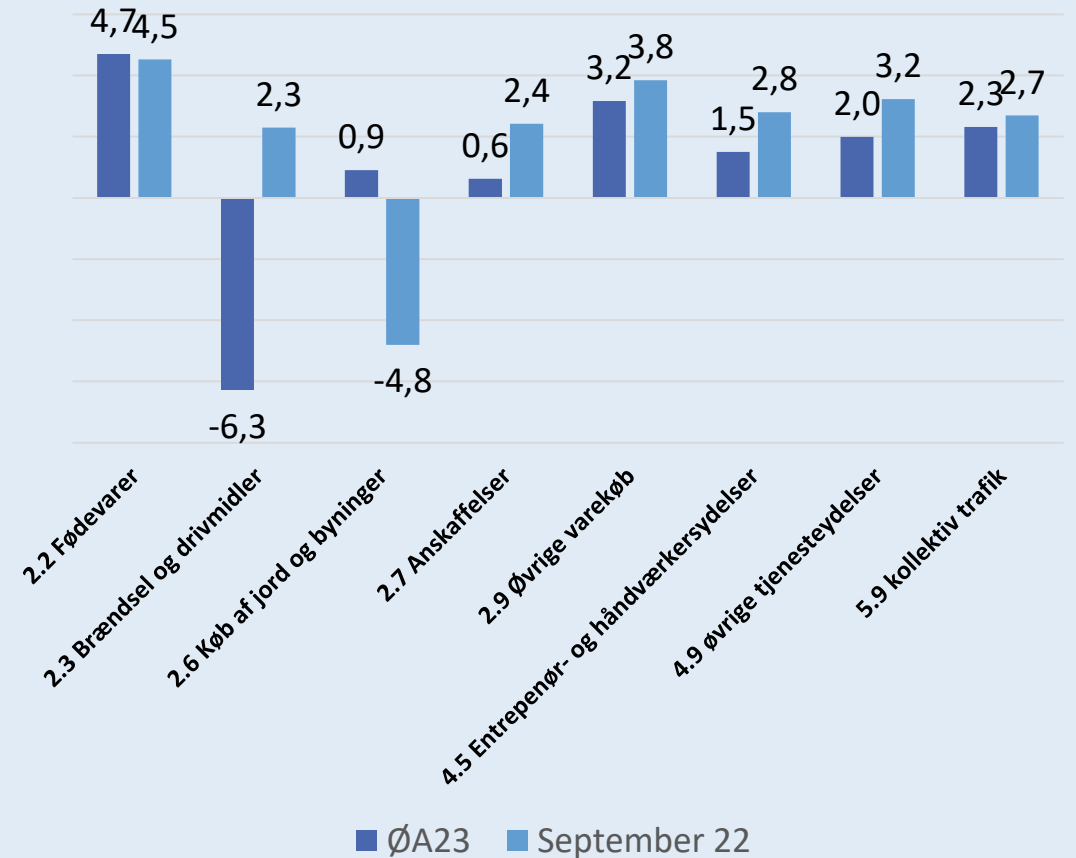


Pris- og lønudvikling i 2023

Samlet pl



Priser



STATUS FOR ENERGIKRISENS BETYDNING FOR KOMMUNERNE



HVAD SKAL KOMMUNERNE HAVE OPMÆRKSOMHED PÅ?



Spare på energien
her og nu



Forberede
nødberedskab i tilfælde
af strømsvigt



Arbejde systematisk
med at mindske
energispild i kommunale
bygninger

KL'S INDSPIL TIL UDFASNING AF NATURGAS



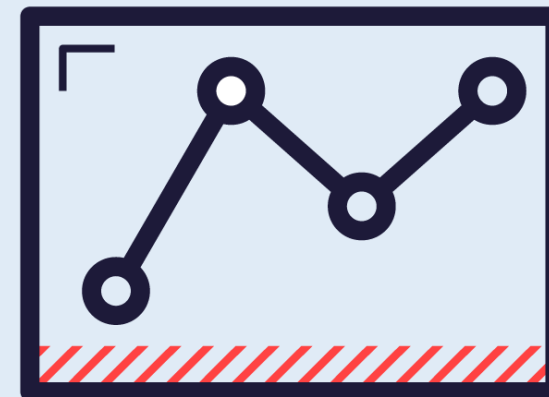
Hurtig varmeplanlægning



Rammer for udrulning af
fjernvarme



Rammer for opstilling af
vedvarende energi



TIDSBESPARENDE TEKNOLOGIER MED DOKUMENTERET EFFEKT

Præsentation af caseanalyse for K98

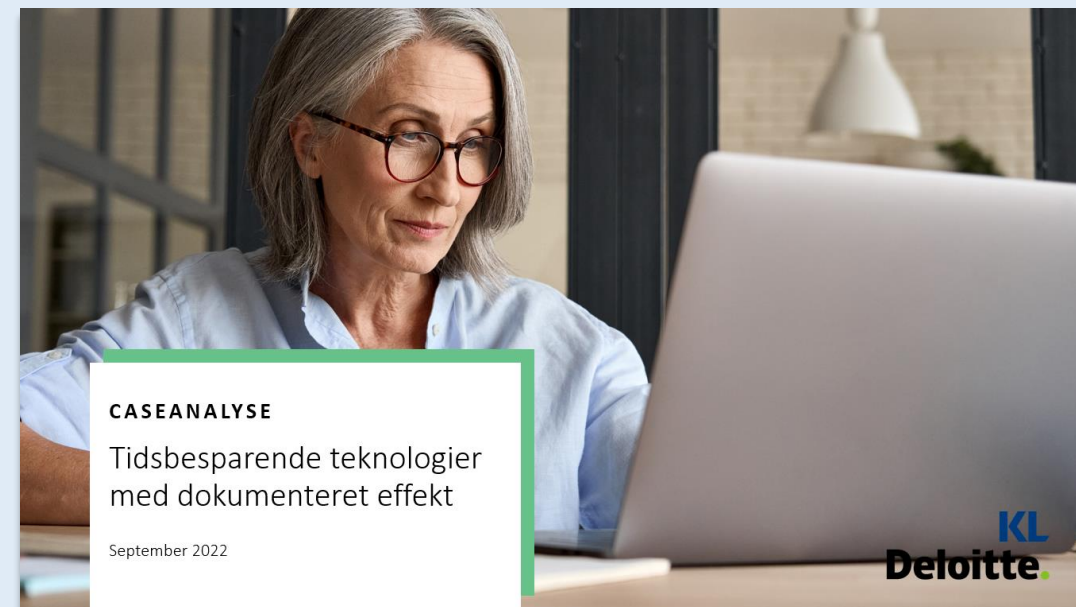
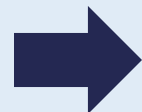
Frederik Nordentoft, kontorchef, Digitalisering & Teknologi

September 2022



› **05 / BRUG DET, DER VIRKER**
– Implementér teknologi,
der har vist sit værd

Vi skal genbruge, dele og kopiere de digitale løsninger, der allerede giver værdi i kommunerne. Ved bedre vidensdeling og fælles hjælp kan vi undgå at genopfinde den dybe tallerken og i stedet høste gevinsterne fra modne teknologier og systemer, vi allerede har i brug.





Kun eksempler med,
der kan **dokumentere**
tidsbesparelse



10 gode cases – men
der findes flere
derude



Fokus på
automatisering og
velfærdsteknologi

FYSISKE LØSNINGER

- 1 Skærmbesøg i hjemmeplejen | Skærmteknologi 
- 2 Forflytningsteknologi på plejehjem | Mobilitetsteknologi 
- 3 Robot til dispensering af medicin | Robotter 
- 4 Træningsapp til rehabilitering | Skærmteknologi 
- 5 Sensorer til effektiv rengørings-planlægning | Sensorteknologi 

DIGITALE LØSNINGER

- 6 Automatisering af administrative processer | RPA 
- 7 Datadrevet planlægning | Datamodeller 

- 8 Integreret brugerstyring | IGA-system 

- 9 Automatisering af aktindsigt | RPA og AI 


- 10 Visitering af dokumentation i ansættelsesprocessen | AI 



1 SKÆRMBESØG I HJEMMEPLEJEN | SKÆRMTEKNOLOGI



I efteråret 2019 startede Vejle Kommune et pilotprojekt med skærmbesøg i ældreplejen for to af kommunens i alt 10 distrikter, og i 2021 igangsatte man processen med udrulning til alle distrikter. Skærmbesøgene sker der hvor borgerne selv kan udføre opgaven, hvis blot de får lidt vejledning fra plejepersonalet, for eksempel i forbindelse med medicinindtagelse, forberedelse af måltider eller klargøring til dagen og natten. Ved hjælp af tablets installeret hos borgerne kan plejepersonale i dag foretage korte snakke og check-ins med borgerne, hvilket har vist sig at være til gavn for både borgerne og medarbejderne

Tidsmæssig effekt



Vejle Kommune har på to ud af ti hjemmeplejedistrikter frigivet 1.588 timer årligt ved brug af skærm-besøg hos cirka 40 borgere.

113,5 timer

Frigivet per borger per år ved skærmbesøg

23.600 kr.

Gevinst per borger i to hjemmeplejedistrikter

Økonomisk effekt



Vejle Kommune har på 1,5 år opnået en nettogevinst på 0,3 mio. kr. i to distrikter.

94%

Kvalitetsforbedring



Både medarbejdere og borgere oplever, at skærm-besøg giver mere fleksibilitet og mere fokuserede samtaler.

Tilfredshed med skærmbesøg hos borgere

6 AUTOMATISERING AF ADMINISTRATIVE PROCESSER | RPA



Ringkøbing-Skjern
Kommune

Siden 2019 har Ringkøbing-Skjern Kommune udviklet RPA-løsninger til at understøtte administrative processer på tværs af fagområder. RPA-teamet (2,5 årsværk (ÅV)) har siden 2019 idriftsat cirka 130 robotter til håndtering af store og små opgaver. Robotterne har samlet set frigivet mere end 37.400 arbejdstimer over tre år og givet en nettogevinst på cirka 8,4 mio. kr.

Tidsmæssig effekt



Medarbejdere kan i dag bruge deres tid på mere krævende opgaver, mens RPA-robotterne løser trivielle rutineopgaver.

340 timer

Frigivet per robot i gennemsnit

3,62 mio.

Nettogevinst i 2021 (år 3)

Økonomisk effekt



En nettogevinst på cirka 3,6 mio. kr. i 2021 er betydelig i forhold til investeringsniveau og kommunens størrelse.

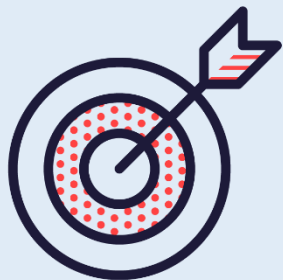
139 kr.

Gennemsnitlig timepris for udført opgave

Kvalitetsforbedring



RPA-robotter løser opgaver på samme måde hver gang, hvilket sikrer ensartet og stabil kvalitet i opgaveløsningen



Det er aldrig tidsbesparelser alene, der er i fokus. Ofte starter processen et andet sted.

DIGITAL TRANSFORMATION HANDLER OM MEGET MERE END TEKNOLOGI



Hav styr på finansieringen både i udvikling og drift



Undervurdér ikke indsigten og samarbejdet med fagområdet



Ledelsesopbakning og prioritering er afgørende for succes



Kompetencer og vedholdenhed hos medarbejderne

TEKNOLOGI- PARTNERSKAB - BRUG DET, DER VIRKER

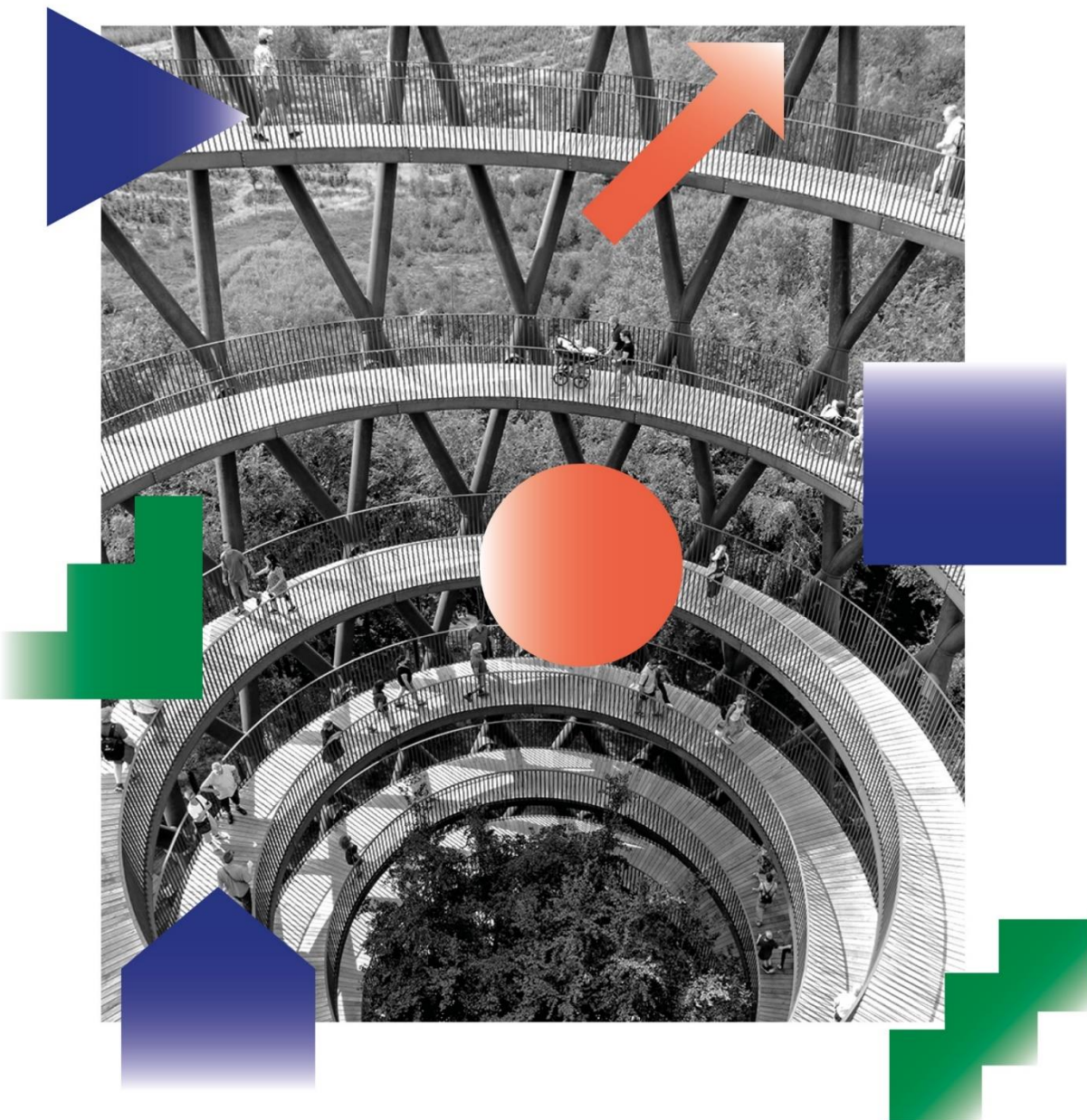
Næste skridt på vejen er, at KL lancerer et "Teknologipartnerskab", som giver konkret støtte til et fællesskab af kommuner, der ønsker at være med til at implementere og skalere digitale løsninger, som andre kommuner har kunnet dokumentere effekten af.

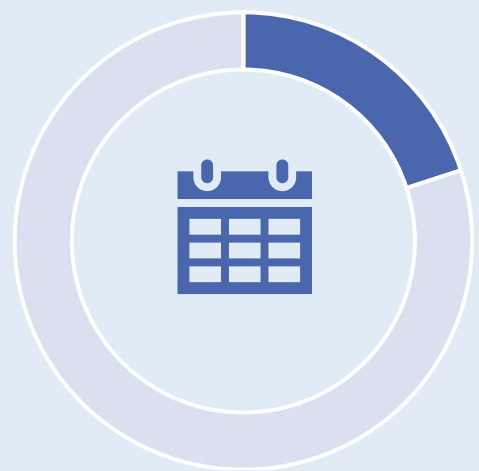
Partnerskabet lanceres i løbet af efteråret 2022 med opstart primo 2023.

Webinar med alle eksempler fra caseanalysen den 14. oktober kl. 9.00.

[Link fremsendes...](#)

KL





TAK FOR I DAG