

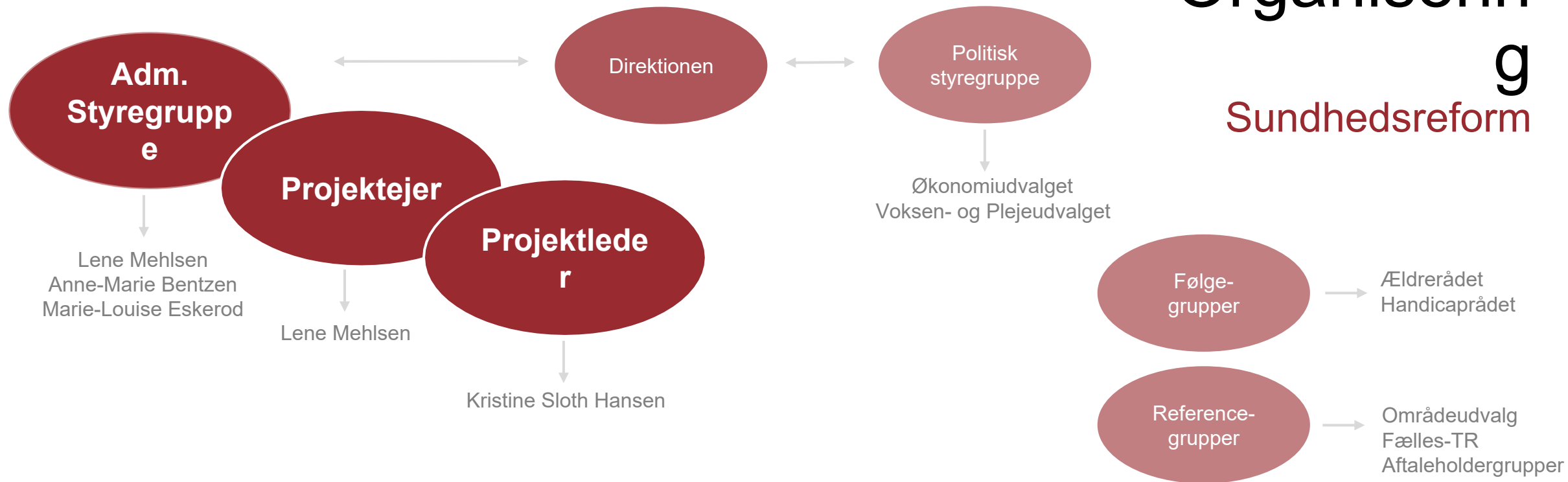
Sundhedsreform en

Projektorganisering

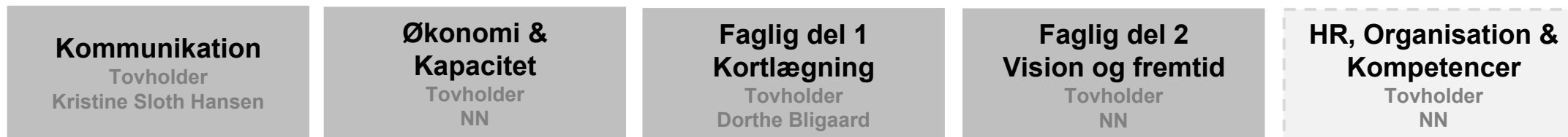


Organisering

Sundhedsreform



Arbejdsgrupper





Politisk Styregruppe



Rolle og ansvar

Da implementeringen af sundhedsreformen indebærer koordinering og forhandlinger med Regionen, er det væsentligt, at arbejdet bliver solidt forankret på det politiske niveau i Norddjurs Kommune.

- Den politiske styregruppe får en aktiv rolle i forløbet og vil være tæt involveret i at sætte en retning for implementeringen sammen med Kommunaldirektøren og Velfærdsdirektøren
- De politiske beslutninger i forbindelse med implementering vil foregå via den almindelige politiske proces med fagudvalg, Økonomiudvalg og Kommunalbestyrelsen jf. kompetenceplanen



Medlemmer

Økonomiudvalget (borgmester er formand)
Voksen- og Plejeudvalget

Mødefrekvens

Ca. en gang om måneden i forbindelse med de ordinære Økonomiudvalgsmøder med start fra februar 2025.

Mødefrekvensen vil variere i løbet af implementeringsperioden afhængig af opgaver.



Direktionen: Koordinering og retning



Rolle og ansvar

- I den indledende fase klæde borgmester på og afstemme med borgmester ift. retning for arbejdet med reformen
- Sikre koordinering på tværs af koncernområder
- Kvalificere oplæg og materiale fra den administrative styregruppe
- Forberede og understøtte Norddjurs Kommunes repræsentanter i forhandlinger med Regionen omkring opgaveflytning og nære sundhedstilbud i kommunen
- Rådgive og understøtte Norddjurs Kommunes repræsentant i det forberedende sundhedsråd



Mødefrekvens

Fast punkt på direktionsmøderne hver 14. dag

Ressourcepersoner og interessenter

- Kommunalbestyrelsen
- Den politiske styregruppe
- Koncernledelsen
- Eksterne samarbejdspartnere og tværsektorielle fora



Administrativ Styregruppe



Rolle og ansvar

Styregruppen har ansvaret for at sikre rammerne for og at de nødvendige ressourcer for projektets gennemførelse er tilstede. Styregruppens opgaver:

- Godkende projektets målsætninger og leverancer
- Træffer de overordnede beslutninger og eventuelle ændringer af projektet
- Følger op på om der er fremdrift i projektet
- Afklarar politiske og principielle spørgsmål i forhold til øvrig organisation
- Bidrage med koordinering på tværs af fag- og forvaltningsgrænser
- Sikre at de ressourcer, der er nødvendige for projektets gennemførelse, er tilstede



Medlemmer

Lene Mehlsen, Velfærdsdirektør (formand)
Anne-Marie Bentzen, Sundheds- og Omsorgschef
Marie-Louise Eskerod Ifversen, Socialchef
Kristine Sloth Hansen, projektleder Sundhedsreform

Ressourcepersoner (fx tovholdere for arbejdsgrupper) kan inviteres med på styregruppemøder ved behov.

Mødefrekvens

Ca. 2 gange om måneden.

Mødefrekvensen vil variere i løbet af implementeringsperioden afhængig af opgaver.

Materiale

[Link til milepælsplan](#) [arbejdsdokument]

[Link til tids- og aktivitetsplan](#) [arbejdsdokument]



Projektejer



Rolle og ansvar

Projektejer har ansvaret for projektet, og at projektet giver den forventede effekt. Projektejer tager, i dialog med styregruppen, beslutninger vedr. projektets tidsplan, leverancer og ressourcer

- Sikre at projektet skaber værdi for organisationen som helhed og i tråd med overordnede strategier og visioner
- Løbende sparring med projektlederen i hele projektperioden
- Sikre de nødvendige ressourcer til projektet
- Agere ambassadør for projektet for resten af organisationen
- Formand for styregruppen



Projektejer

Lene Mehlsen, Velfærdsdirektør

Øvrige opgaver

- Bindeled til Direktionen (både ift. den politiske og administrative styregruppe)
- Indgå i dialog med klyngekommunerne fx via administrative klyngestyregruppemøder og lign.
- Projektejers rolle ift. den strategiske kommunikation og de kommende politiske forhandlinger skal afklares



Projektleder



Rolle og ansvar

Projektleder er den daglige leder af projektet og har ansvaret for, at projektet skrider frem og overholder projektets tidsplan. Projektlederen skal:

- Lede projektet gennem alle faser
- Sikre rammerne for arbejdsgruppernes arbejde
- Understøtte at arbejdsgrupperne leverer leverancer og succeskriterier realiseres
- Kommunikerer løbende med projektejer om eventuelle ændringer og rapporterer til styregruppe
- Udarbejde sagsfremstillinger til politisk behandling og behandling i MED-organisationen
- Håndtere øvrige interessenter, herunder følgegrupper og referencegrupper
- Synliggøre projektet og tale projektets sag
- Medvirke til dokumentation af og transparens i projektets beslutningsprocesser



Projektleder

Kristine Sloth Hansen

Ressourceforbrug

15-20 timer/ugen gns. frem til sommeren 2025, hvorefter timetal evalueres.

Ressourceforbruget vil variere i løbet af implementeringsperioden afhængig af opgaver.

Øvrige opgaver

- Sekretariatsbetjening af den politisk og administrative styregruppe
- Tovholder for arbejdsgruppen kommunikation
- Sparringspartner for tovholdere for arbejdsgrupperne, og koordinere mellem arbejdsgrupperne
- Administrativ koordinering med projektledere fra de øvrige kommuner i Sundhedsråd Kronjylland



Følgegrupper



Rolle og ansvar

Følgegrupper består af relevante interessenter, der skal orienteres og eventuelt høres i løbet af projekt-perioden. Følgegrupper har ikke beslutningskompetence.



Følgegrupper

Ældrerådet

Handicaprådet

Ressourceforbrug

Orienteres løbende på ordinære udvalgsmøder.



Referencegrupper



Rolle og ansvar

Referencegrupper er med til at kvalificere projektet ved at bidrage med faglig viden, ligesom de kan fungere som ambassadører for projektet.

- Referencegruppen kan ikke træffe beslutninger om projektet, men kan komme med anbefalinger



Referencegrupper

Områdeudvalget, Sundhed og Omsorg

Områdeudvalget, Socialområdet

Fællestillidsrepræsentanter

Aftaleholdergruppen, Sundhed og Omsorg

Aftaleholdergruppen, Socialområdet

Ressourceforbrug

Orienteres løbende på ordinære udvalgsmøder, ledermøder og dialogmøder.



Arbejdsgrupper



Rolle og ansvar

Arbejdsgruppen er medansvarlig for, at projektet lykkes. Medlemmerne leverer arbejdskraften i projektet og er med til at udarbejde og kvalificere projektets leverancer. Medlemmer skal kunne:

- Levere faglig viden og erfaring til at kunne løse projektets opgaver
- Afsætte den nødvendige tid til at kunne løse projektopgaverne og planlægge sin tid, så alle projekt - og driftsopgaver løses
- Forholde sig kritisk og konstruktivt til stillede opgaver
- Agere som et hold, der er indstillet på at løse opgaven
- Gøre opmærksom på, hvis der er emner og snitflader, som er relevante, og som projektlederen ikke har nævnt



Tovholderens opgaver:

Der udpeges en tovholder for hver arbejdsgruppe.

Tovholderen har det overordnede ansvar for, at arbejdsgruppen kommer i mål med gruppens leverancer, herunder

- Opdatering af tids- og aktivitetsplan
- Indkalde til arbejdsgruppemøder, herunder udarbejde dagsordener og referater (kan uddelegeres til medlem af arbejdsgruppen)
- Løbende afrapportere til projektleder om arbejdsgruppens arbejde, herunder udfordringer fx med overholdelse af tidsplan mv.



Arbejdsgruppe: Kommunikation



Rolle og ansvar

Arbejdsgruppen har ansvaret for at udarbejde og eksekvere elementerne i kommunikationsplanen for projektet, herunder udarbejde diverse materiale.

Hovedleverancer

- Udarbejde projektets kommunikationsstrategi
- Udarbejde og løbende opdatere kommunikationsplan for projektet
- Udmøntning af kommunikationsplan, herunder udarbejde materiale til projektets interessenter
- Sikre at alle interessenter løbende holdes opdateret om projektets fremdrift
- Have fokus på at dele den gode fortælling i sundhedsreformen



Medlemmer

Kristine Sloth Hansen, Sundhed & Omsorg (tovholder)
Heidi Irene Johannesen, Ledelsessekretariatet

Ressourceforbrug

Opstart februar 2025.

Ressourceforbruget vil variere i løbet af implementerings-perioden afhængig af opgaver.

Materiale

Link til kommunikationsstrategi [skal udarbejdes]
[Link til kommunikationsplan](#) [arbejdsdokument]



Arbejdsgruppe: Økonomi & Kapacitet



Rolle og ansvar

Arbejdsgruppen har ansvaret for at udarbejde økonomiske beregninger ifm. sundhedsreformen.

Hovedleverancer

- Udarbejde økonomiske beregninger fx i relation til opgaveflytning, herunder opgaver, hvor Norddjurs Kommune fortsat skal drive området på vegne af regionen
- Bidrage med økonomisk viden til besvarelse af spørgeskemaer og øvrige henvendelser fra fx KL, Danske regioner, det politiske niveau mv.



Medlemmer

NN, konsulent fra Økonomi (tovholder)
NN, medarbejder, Sundhed og Omsorg
NN, medarbejder, Socialområdet

Ressourceforbrug

Forventet opstart foråret 2025

Ressourceforbruget vil variere i løbet af implementeringsperioden afhængig af opgaver.

Ressourcepersoner og interessenter

Fagchefer og ledere
Ejendomsområdet (ift. bygninger)



Arbejdsgruppe: Faglig del 1 - Kortlægning



Rolle og ansvar

Arbejdsgruppen har ansvaret for kortlægning af opgaveområder, hvor myndigheds- og finansieringsansvaret flyttes fra kommunerne til regionen

Hovedleverancer

- Kortlægning af nuværende opgaveløsning i Norddjurs Kommune, som er berørt af opgaveflytning
- Afdækning af hvilke opgaver, der skal flyttes til regionen, og hvilke opgaver det fagligt vil give mening at byde ind på at løse for regionen fremadrettet (leverandør)



Medlemmer

Dorthe Bligaard, Sundhed Norddjurs (tovholder)
Lene Ballegaard, Plejecenter Digterparken
Kirsten Lykke Nissen, Hjemmeplejen Norddjurs
Lene Søsted, Sundhed & Træning
NN, Konsulent fra Sundhed & Omsorg (adm. bistand)
Arbejdsgruppens medlemmer inddrager relevante medarbejdere/specialister i kortlægningen.

Ressourceforbrug

Marts-april 2025 (2-3 møder)

Deadline for kortlægning er ultimo april 2025.

Ressourcepersoner og interessenter

- Specialister på de relevante fagområder
- Leder af Visitation & Hjælpemidler



Arbejdsgruppe: Faglig del 2 – Vision & Fremtid



Rolle og ansvar

Arbejdsgruppen har ansvaret for afdækning af Norddjurs lokale ønsker og behov for fremtidige nære sundhedstilbud

Hovedleverancer

- Udarbejde proces/plan for involvering af relevante interessenter i visionsarbejdet
- Kortlægge hvilke muligheder sundhedsreformen giver i forhold til at handle anderledes og omprioritere indsatser
- Afdækning af hvilke tilbud, der med fordel kan placeres i Norddjurs Kommune med udgangspunkt i lokale behov og ønsker, evidens, eksisterende tilbud og samarbejder
- Udarbejde oplæg til vision for det fremtidige nære sundhedsvæsen og sundhedssamarbejdet (med udgangspunkt i den politiske retning for arbejdet)



Medlemmer

Anne-Marie Bentzen, sundheds- og omsorgschef
NN, ledelsesrepræsentant, Sundhed & Omsorg
NN, ledelsesrepræsentant, Socialområdet
NN, ledelsesrepræsentant, Socialområdet
NN, konsulent, Sundhed & Omsorg (adm. bistand)

Ressourceforbrug

Forventet opstart marts-april 2025

Ressourceforbruget vil variere i løbet af implementeringsperioden afhængig af opgaver.

Ressourcepersoner og interessenter

Specialister på relevante områder
Almen praksis/praksiskonsulent (KLU)
Civilsamfund, patientforeninger og NGO'er
Øvrige koncernområder i Norddjurs Kommune



Arbejdsgruppe: HR, Organisation & kompetencer



Rolle og ansvar

Arbejdsgruppen har ansvaret for at forberede og gennemføre flytningen af opgaver og berørte medarbejdere ifm. opgave-overdragelse til regionen.

Hovedleverancer

- Forberede og gennemføre overførsel af medarbejdere og opgaver fra kommune til region



Medlemmer

[Uafklaret]

Ressourceforbrug

Forventes først opstartet ultimo 2025/primo 2026.

Ressourceforbruget vil variere i løbet af implementeringsperioden afhængig af opgaver.

Ressourcepersoner og interesser

- MED-systemet
- Faglige organisationer
- Ledere fra Socialområdet og Sundhed & Omsorg



Tilgængelighed – Information og materiale

Tilgængeligt materiale for alle

For at sikre gennemsigtighed og et højt informationsniveau for hele organisationen etableres et virtuelt informationssted, hvor information om projektets status, milepælsplan mv. vil være tilgængeligt for alle og opdateres løbende.

Det virtuelle miljø vil blandt andet indeholde:

- Tidsplan
- Milepælsplan
- Spørgsmål/svar-side

Sted: Intranettet under Fælles Viden

Ansvarlig: Arbejdsgruppe for kommunikation

Arbejdsgruppernes materiale

Der oprettes et virtuelt projektmiljø for alle projektmedlemmer, hvor alt materiale samles, herunder tids- og aktivitetsplan, dagsordenener/referater mv.

For at sikre gennemsigtighed og et højt informationsniveau for alle i projektet, vil alle projektmedlemmer have adgang til materiale på tværs af arbejdsgrupper.

Sted: Teams

Ansvarlig: Tovholder for arbejdsgruppe er ansvarlig for samling af dokumentation i Teams-kanal.

Forventet tidsplan

5. februar 2025

Lovforslag vedr. ny forvaltningsstruktur sendes i høring

Forår 2025

Sundhedsstyrelsen laver faglig afgrænsning af opgaveflytning

April 2025

Lovforslag om ny forvaltningsstruktur fremsættes

Medio 2025

Forhandlinger om opgaveflytning og økonomi ml. KL og Indenrigs- og Sundhedsministeriet

Juni 2025

Lovforslag om opgaveflytning sendes i høring

Medio 2025

Valg af kommunal repræsentant til sundhedsråd inden kommunalvalg

2027

Folkesundhedsloven træder i kraft

1. januar 2027

Ny forvaltningsmodel og opgaveflytning fra kommuner til regioner træder i kraft

2027

National Sundhedsplan
Ny honorarstruktur for praktiserende læger

1. april 2026

Forberedende sundhedsråd træffer beslutning om fremtidig drift senest 1. april 2026

2026 - overgangsåret

Regionsråd er forberedelsesudvalg
Forberedende Sundhedsråd
Etablering Digital Sundhed Danmark

18. november 2025

Kommunalvalg og regionsrådsvalg

Oktober 2025

Lovforslag om opgaveflytning fremsættes

Eksterne Samarbejdspartnere

- Klyngekommunerne
- Regionen / Regionshospitalet
- Almen praksis
- Patientforeninger
- interesseorganisationer

Intern organisation

- Medarbejdere
- Ledergruppen
- Områdeudvalg
- Lokaludvalg
- Faglige organisationer



Civilsamfund

- Borgere / lokalsamfund
- Lokalpressen
- Private aktører

Politisk niveau

- Velfærdsdirektør og Direktion
- Voksen- og Plejeudvalget
- Børne- og Ungdomsudvalget
- Økonomiudvalget
- Kommunalbestyrelsen
- Ældrerådet
- Handicaprådet

Interne samarbejdspartnere

- Ejendomsområdet
- Børne- og Familieområdet
- Koncernledelsen

Eksterne mødefor



Politisk niveau

- Kommunekontaktrådet (KKR)

Kommunaldirektør

- Kommunaldirektørnetværket i den midtjyske region (KD-net)

Forvaltnings-niveau

- Netværk for kommunale chefer på sundheds- og ældreområdet i Midtjylland
- Klyngestyregruppemøde (adm.)
- Kommunale Velfærdschefer
- Kommunalt lægeligt udvalg (KLU)
- Den kommunale sundhedsstyregruppe KOSU
- Den administrative styregruppe for social- og specialundervisnings-området (DASSOS)