



Mødrehjælpen

Djursland lokalforening

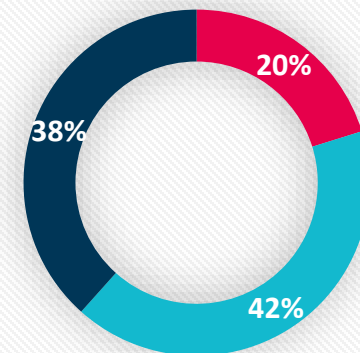
Mødrehjælpen

– en stærk stemme for forældre og børn gennem 40 år



58.035 børn og voksne

fik hjælp af Mødrehjælpen i 2022



- Rådgivnings- og behandlingsindsatser
- Uddelinger
- Lokale aktiviteter

Mødrehjælpens historie.

- **Mødrehjælpen oprettes i 1924**

- En sammenlægning af foreningerne "Foreningen for ulykkelige stillede mødre" og "Foreningen for enligstillede nødlidende kvinder og børn". Først i København siden i slutningen af 30'erne i Århus og Odense.

- **Den offentlige Mødrehjælp 1939-1976**

- Mødrehjælpen indføres og Mødrehjælpen blev en del af det offentlige system.

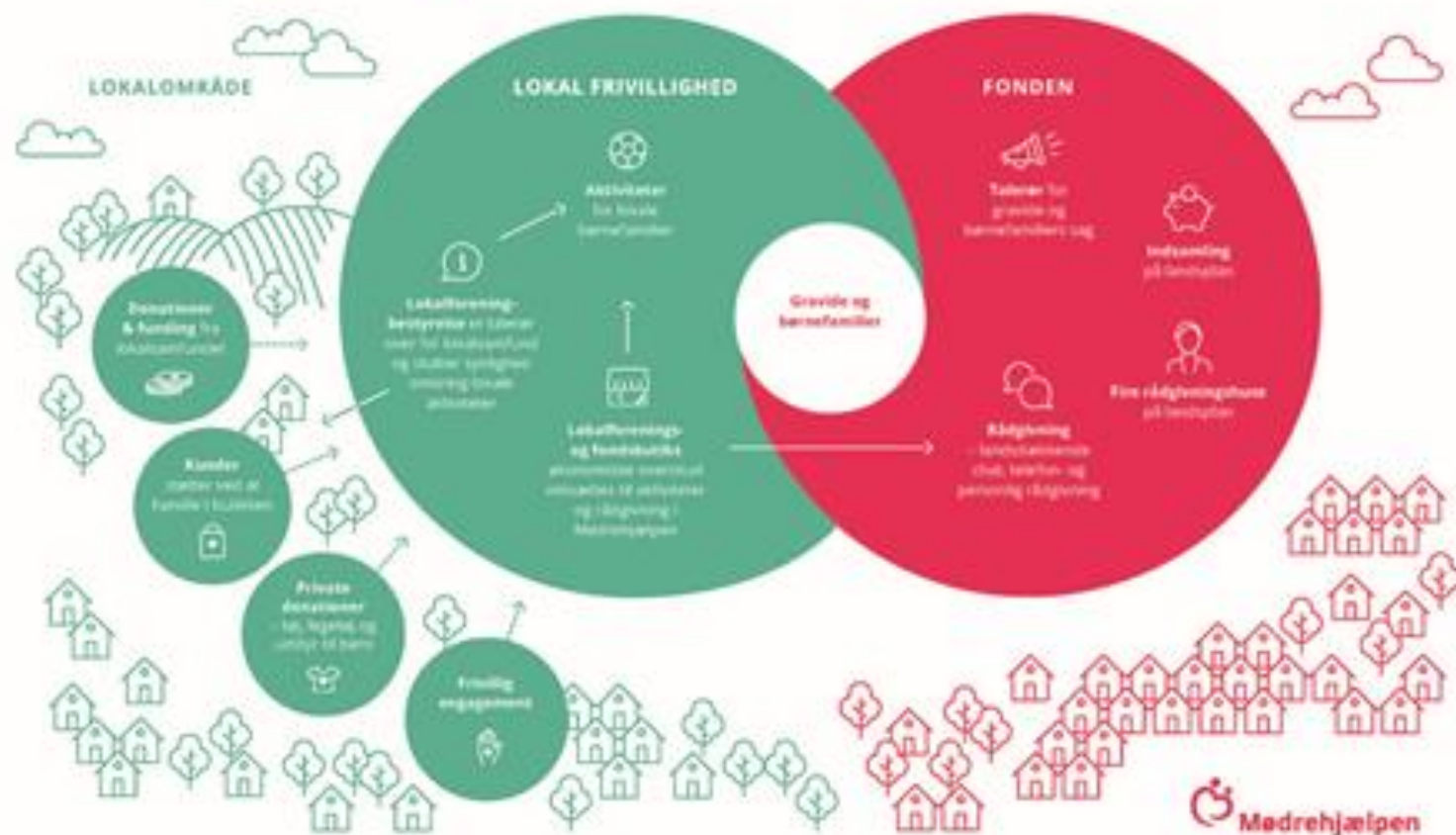
- **Mødrehjælpen nedlægges 1976.**

- Mødrehjælpen nedlægges p.g.a. bistandslovens .

- **Mødrehjælpen genopstår 1983**

- Det fortsatte behov for hjælp til udsatte mødre og børnefamilier til i1983 til at genopstå , med Hanne Reintoft i spidsen.

Mødrehjælpen i dag - en helhedsorienteret indsats



Børnefamilier og gravide , der befinder sig i en sårbar situation

- Sårbarhed har mange ansigter:
 - Familier som er flyttet til en ny by
 - Familier som oplever skilsmisse
 - Familier der er sammenbragte
 - Ensomhed og social isolation
 - Familier der nye i Danmark
 - Fysisk og Psykiske sygdom eller handicap i familien
 - Fysisk og psykisk vold
 - Lav indkomst eller begrænset økonomi.

2022 i tal

2.204 frivillige

359.594 frivilligtimer

150 medarbejdere

43 lokalforeninger

43 butikker

4 rådgivningshuse

(KBH, Odense, Aarhus, Aalborg)

23 partnerskaber

23 nationale og lokalt forankrede samarbejder med kommuner og regioner



Mødrehjælpens lokalforenings formål

Støtter op Mødrehjælpens arbejde lokalt

Hjælper familier gennem lokale aktiviteter

Skaber en bæredygtig organisation (fx via butiksdrift og fundraising)

Mødrehjælpens repræsentant på Djursland

- Sociale, netværksskabende familieaktiviteter
- Åbne og drive børnetøjsbutik med genbrug til børn
- Fundraising og synliggørelse af Mødrehjælpens arbejde
- Varetage medlemmers og lokalbefolkningens interesser i Fonden Mødrehjælpen



Lokale, familieaktiviteter for hele familien

Fokus på at styrke familiebåndet internt og via netværk og erfaringsudveksling med andre familier

Særligt fokus på barnets første 1000 dage

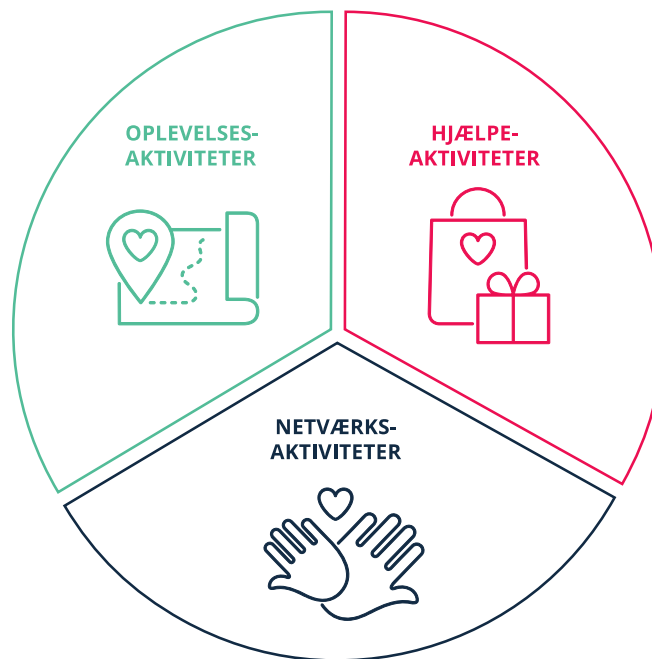
Oplevelsesaktiviteter

Udflugter og oplevelser
ferie/højtid,
ferieophold/lejr,
juleaktivitet



Netværksaktiviteter

Gravid og
småbørnsaktiviteter
Leg & Bevægelse, Babycafé



Hjælpeaktiviteter

Den Rullende Kagemand,
Babystartpakker,



Netværksaktiviteter

Måltidet, Historieklub, Tons & Tummel, Familiecafé

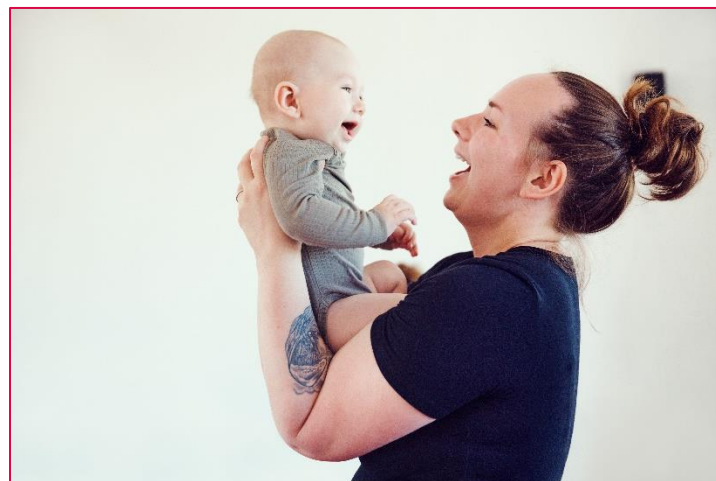


1000 Dage lokalforening

Fokus på aktiviteter, der støtter gravide og småbørnsforældre i barnets første 1000 dage.

Særlig fokus i Mødrehjælpen i de seneste år.

- Partnerskab med Egtmonfonden "1000 Dage"-alle børn skal have ret til en god start på livet.
- Uddeling af babypakker
- Aktiviteter specielt rettet mod de første 1000 dage. 0-ca. 3 år, hvor alle er velkomne.
- Digitalt univers engodstart.dk



Butiksåbning i 2023

- Vi åbner butik i Grenaa i april 2023
- Butikken er åben for alle
- Kvalitetsgenbrug til børn op til ca. 8 år.
- Butikken er økonomisk grundlag for foreningen.

De første 40.000kr. af butikken overskud samt 50% af det resterende butiksoverskud forbliver lokalt til drift af lokalforeningen og aktiviteter

50% af det resterende beløn, når 40.000kr er trukket fra, går til mødrehjælpens professionelle landsdækkende rådgivning.



Aktivitetsoversigt

Faglige aktiviteter

Holdepunkt
Rådgivning på telefon, chat, ansigt-til-ansigt, frivillige indsatser

Indsatser med fokus på højkonflikt og vold
Behandlingsforløb for voldsramte mødre og deres børn

Tidlig indsats
Forløb for gravide og småbørnsfamilier i samarbejde med kommuner og regioner

Frivillige aktiviteter

Netværk
Fx Måltidet, Historieklubben, Babycafé

Oplevelser
Fx Højtidsfester, sommerlejr, udflugter

Hjælp
Fx Den Rullende Kagemand, startpakker, julehjælp)

Børnetøjsbutikker

Fortalerarbejde

Data/Analyse

Politisk dialog

Udvikling af nye tilbud

Kommunikation

En god
start



Ud af
krisen



En del af
fællesskabet



En stærk
stemme



Ingen børnefamilier skal stå **alene**

Mødrehjælpens strategi 2021-2025