

# Introduktion til børne- og ungdomsudvalgets område

20. januar 2022

## Program

- Det samlede budget i 2022 på udvalgets område
- Organisationsstrukturen på socialområdet og skole- og dagtilbudsområdet
- De forskellige typer af institutioner og tilbud samt målgrupper på udvalgets område
- Aktuelle/centrale fokus- og indsatsområder
- Håndtering af borgerhenvendelser
- Retssikkerhed - herunder ankesystemer, borgerrådgiver og tilsyn
- Lovgivning, politikker/politiske tilgange og kvalitetsstandarder

**Det samlede budget i 2022 på udvalgets område**

## Børne- og ungdomsudvalgets nettodriftsbudget 2022

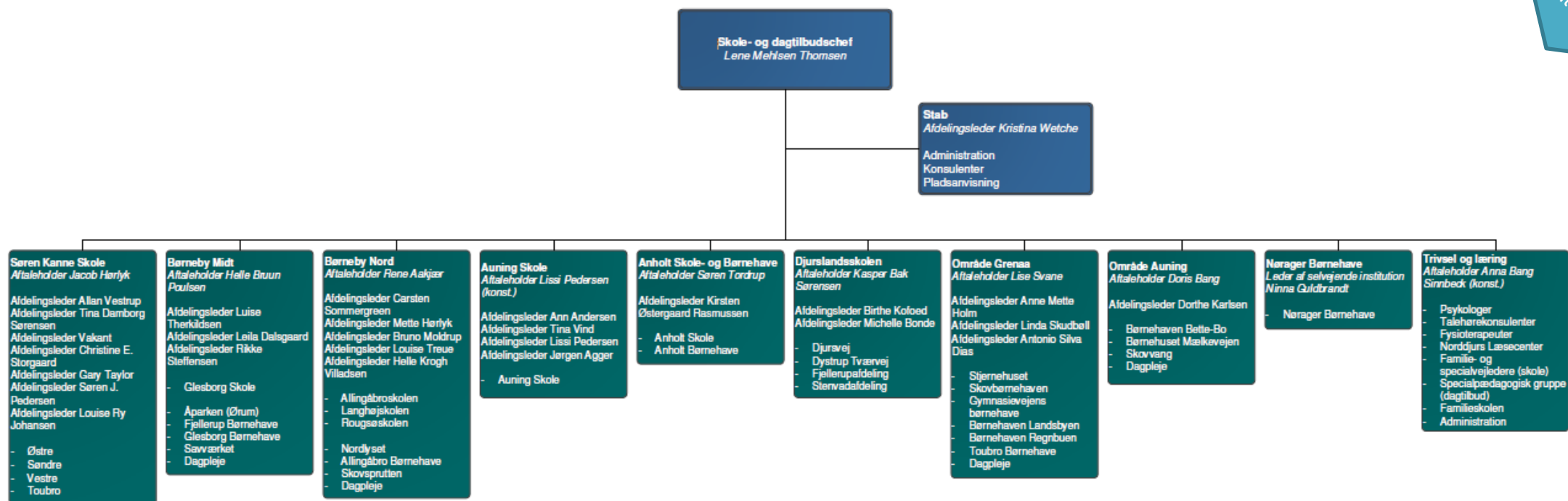
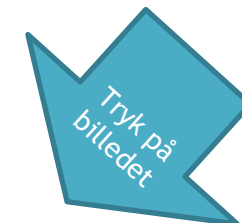
Drift (i mio. kr.)	2022	2023	2024	2025
Skoleområdet	356,1	353,3	350,3	347,9
Dagtilbudsområdet	126,2	128,5	128,2	127,4
Socialområdet	188,4	187,9	186,8	186,4
<b>Udvalget i alt</b>	<b>670,7</b>	<b>669,7</b>	<b>665,3</b>	<b>661,7</b>

Anm.: Evt. uoverensstemmelser ved summering skyldes afrunding.

**Organisationsstrukturen på  
skole- og dagtilbudsområdet og socialområdet**

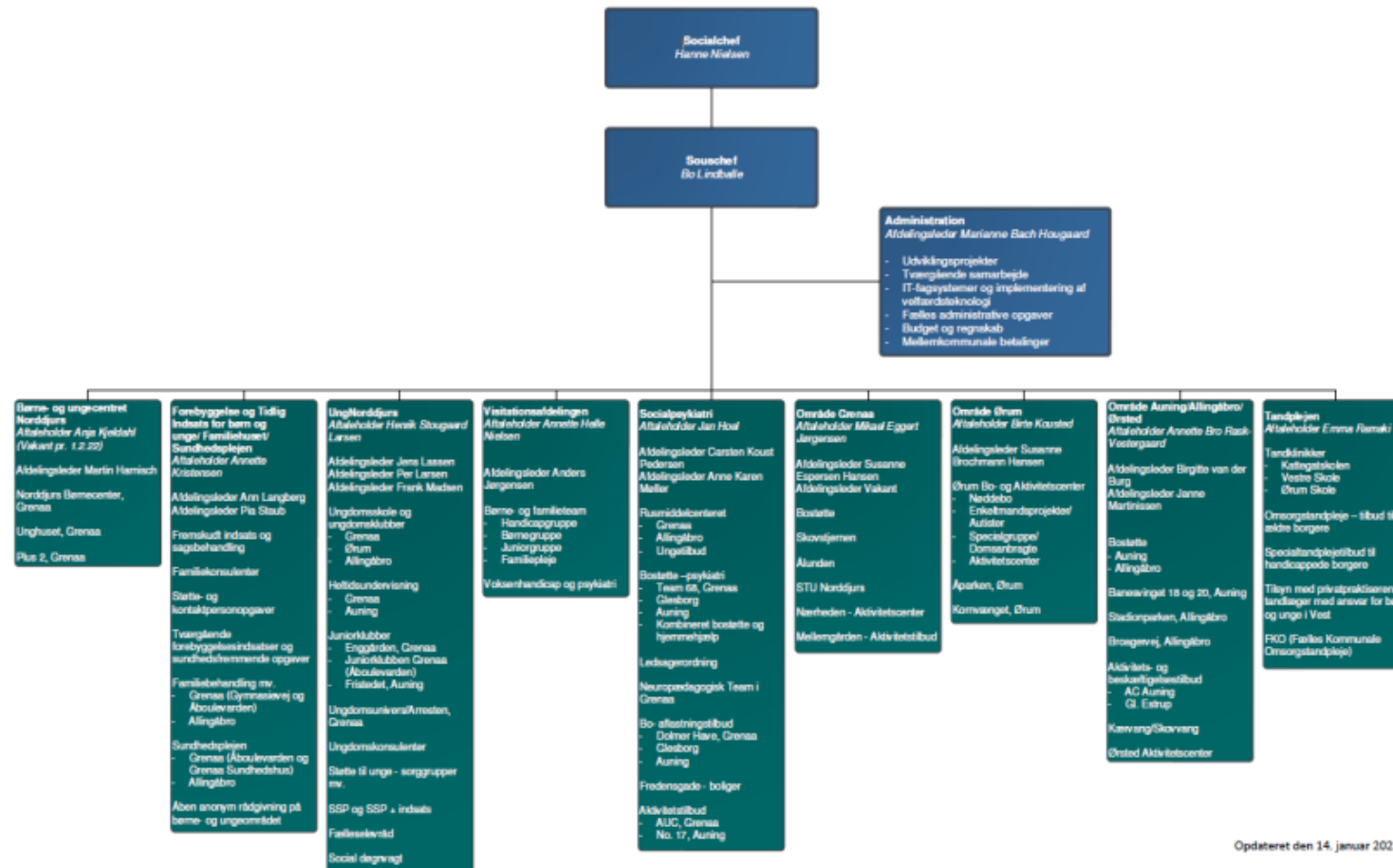
# Organisationsdiagram for skole- og dagtilbudsområdet

Herunder typer af institutioner, tilbud og målgrupper

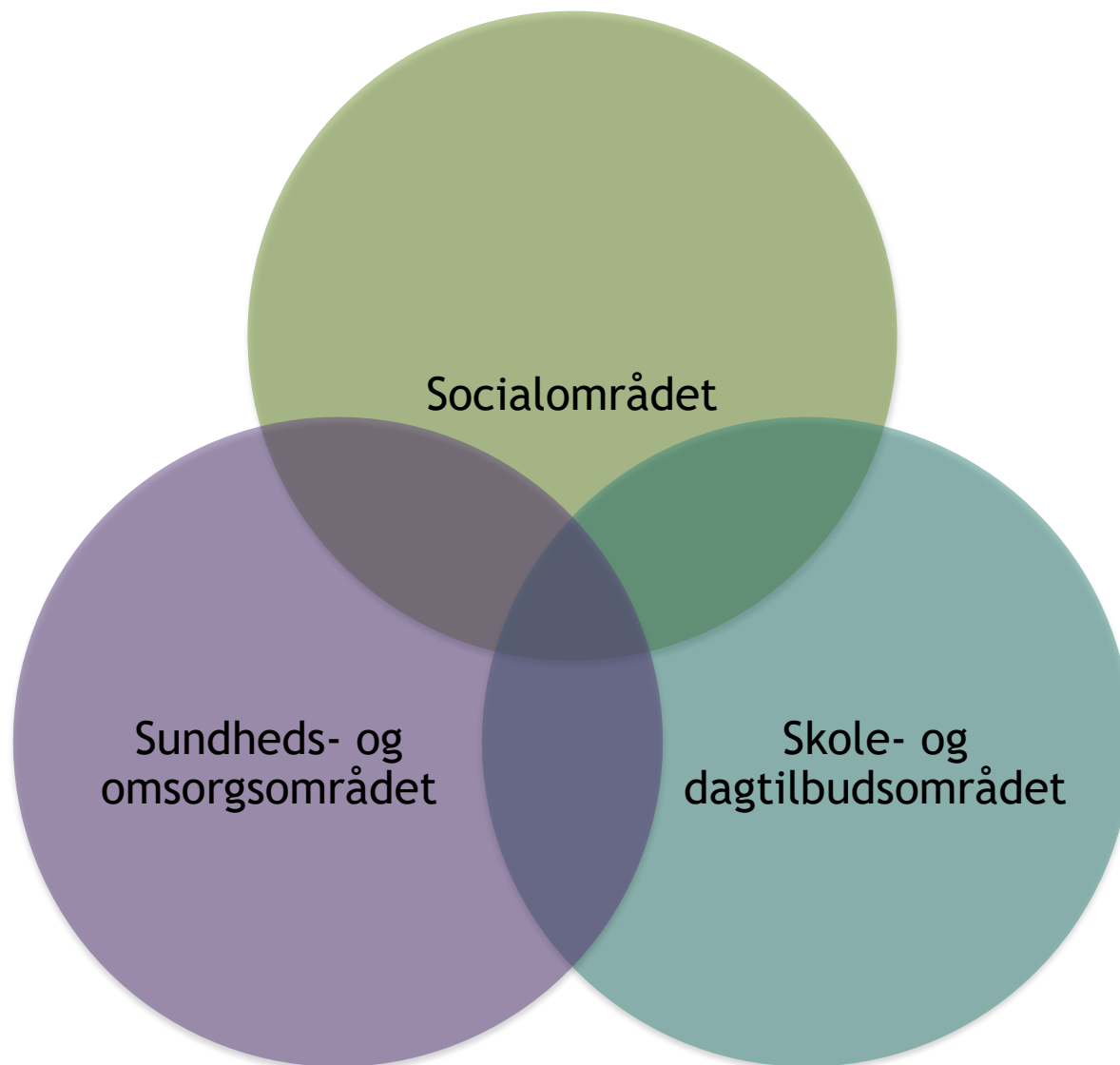


# Organisationsdiagram for socialområdet

Herunder typer af institutioner, tilbud og målgrupper



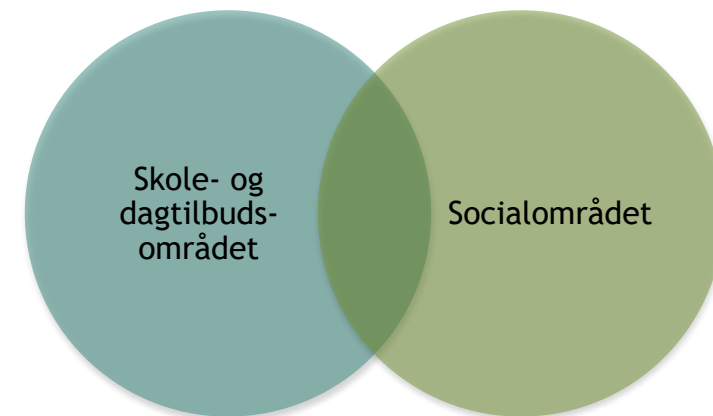
# Samarbejdsflader mellem fagområder på velfærdsområdet





## Eksempler på samarbejder mellem socialområdet og skole- og dagtilbudsområdet

- Fremskudt sagsbehandling
- Fælles ledermøder "På tværs"
- Central visitation f.eks. § 32 visitation
- Indsats mod skolefravær
- SSP-samarbejde og ungdomskonsulenter
- Styr på angsten - tidlig forebyggende indsats
- Kompetenceudvikling f.eks. PAU elever og afholdelse af netværksmøder



### Øvrige samarbejder

- Arbejdsmarkedsområdet, herunder helhedsorienteret sagsbehandling
- Kultur- og fritidsområdet, herunder idrætshaller i tilknytning til skoler og børnebyer, Bevæg dig for livet, biblioteksprojekt og børnekulturnetværk.

**Aktuelle/centrale fokus- og indsatsområder**

## Aktuelle og centrale analyse-, fokus- og indsatsområder

- Analyse af børnetal i dagtilbud og forventet behov for forskellige typer af pasningstilbud inkl. vurdering af minimumsnormeringer i 2023 og 2024
- Analyse af mulighederne for at indføre madordning i dagtilbud
- Analyse af den forventede udvikling i udgifterne til specialundervisning i perioden 2022-2024
- Implementering af kvalitetsstandard for Vores Folkeskole
- Implementering af politikken for børn og unge i udsatte positioner
- Udmøntning af anlægsprojekter
- Fastholdelse og rekruttering af ledere og medarbejdere på velfærdsområdet
- Børnekulturnetværk

## ECO - Nøgletal - Dagpasningsområdet (Budget 2021)

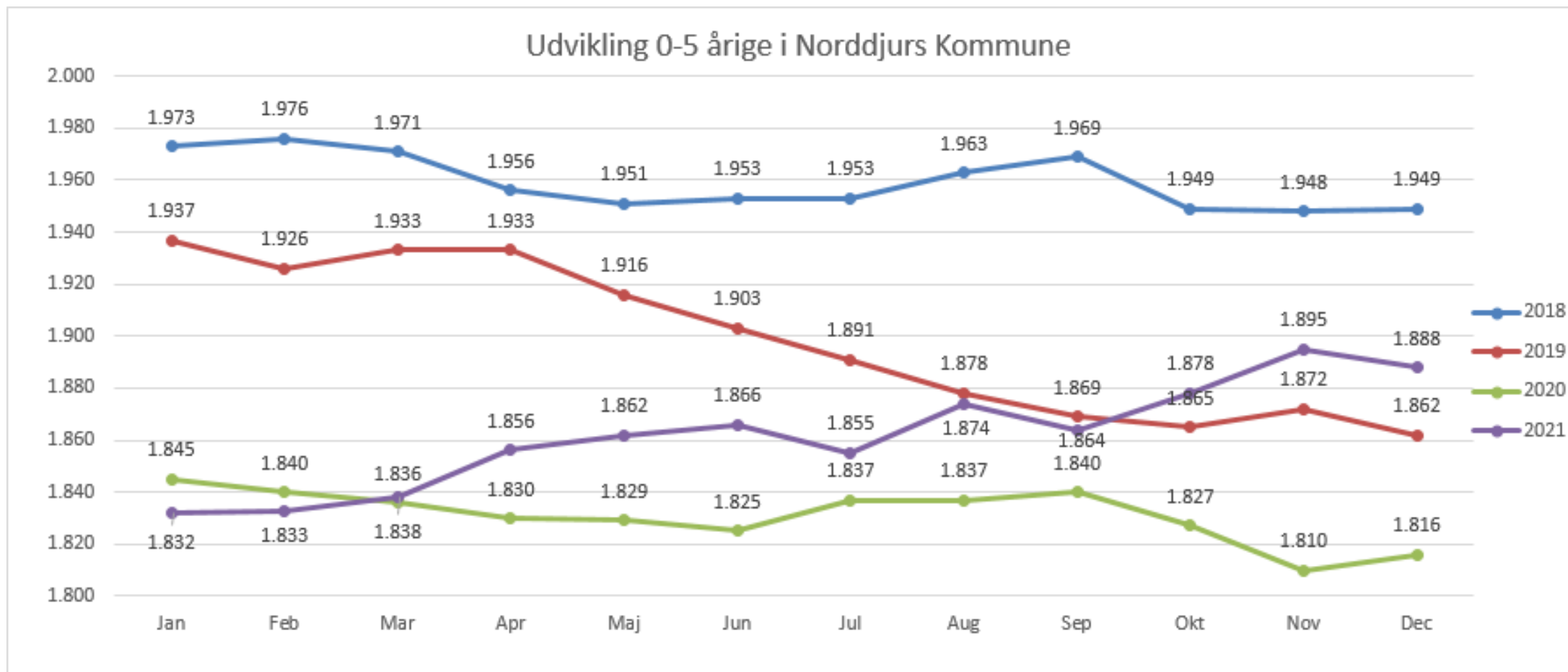
Nøgletal (i kr.)	Norrdjurs	Smnl. Gruppen	Region Midtjyll.	Hele landet
Udgifter til dagpasning pr. 0-5 årig	66.803	70.262	69.136	75.153

Indeks	Norrdjurs	Smnl. Gruppen	Region Midtjyll.	Hele landet
Udgiftsniveau, indeks	91,0	93,7	92,1	100,0
Beregnet udgiftsbehov, indeks	94,1	95,8	95,0	100,0
Beregnet serviceniveau, indeks	96,6	97,8	97,0	100,0

Kilde: VIVE nøgletal

# Udvikling i 0-5 årige

2018-2021 pr. 10. jan. 2022



# Forventet udvikling i 0-5 årige

2022-2025

Antal	2022	2023	2024	2025
0-2 årige	853	879	888	885
3-5 årige	942	901	881	865
I alt	1.795	1.780	1.769	1.750

## ECO - Nøgletal - Folkeskoleområdet (Budget 2021)

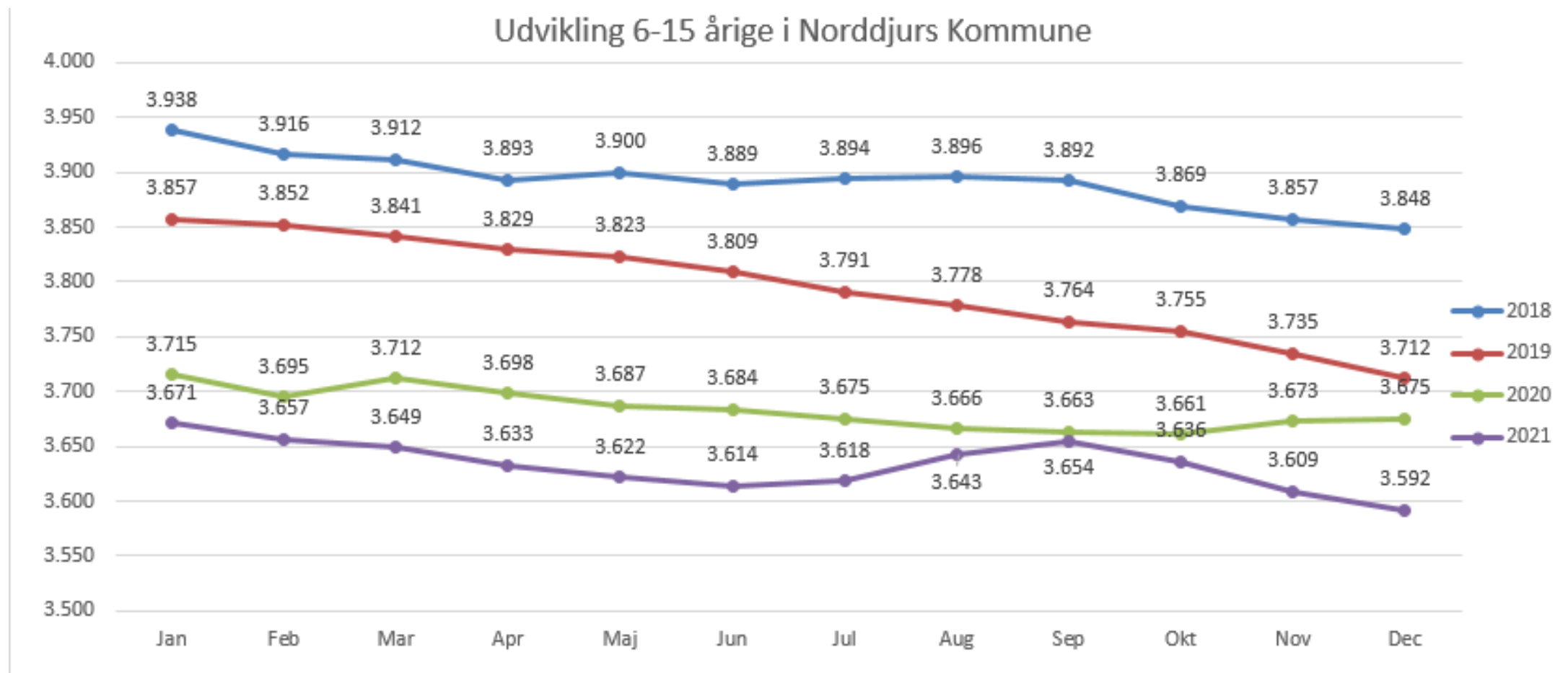
Kilde: VIVE nøgletal

Nøgletal (i kr.)	Norrdjurs	Smnl. Gruppen	Region Midtjylland	Hele landet
Udgifter til folkeskoler pr. 6-16 årig	44.211	53.133	52.261	51.622
Kommunale specialskoler og interne skoler i dagbehandlingstilbud og på anbringelsessteder pr. 6-16 årig	22.666	10.383	6.526	7.708
I alt ekskl. pasning pr. 6-16 årig	86.488	82.246	75.967	76.366
I alt kr. pr. 6-16 årig	91.038	87.276	81.107	82.570

Indeks	Norrdjurs	Smnl. Gruppen	Region Midtjylland	Hele landet
Udgiftsniveau, indeks	110,3	105,7	92,2	100,0
Beregnet udgiftsbehov, indeks	101,3	101,9	96,0	100,0
Beregnet serviceniveau, indeks	108,8	103,7	102,2	100,0

# Udvikling i 6-15 årige

2018-2021 pr. 10. jan. 2022





# Forventet udvikling i 6-15 årige

2022-2025

Antal	2022	2023	2024	2025
6 årige	332	313	311	322
7-9 årige	984	984	984	968
10-12 årige	1.074	1.057	1.034	989
13-15 årige	1.185	1.132	1.123	1.102
<b>I alt</b>	<b>3.575</b>	<b>3.486</b>	<b>3.416</b>	<b>3.381</b>

## ECO - Nøgletal - Børn og unge med særlige behov (Budget 2021)

Kilde: VIVE nøgletal

Nøgletal (i kr.)	Norrdjurs	Smnl. Gruppen	Region Midtjyll.	Hele landet
Forebyggende foranstaltninger for børn og unge	5.329	4.240	3.497	3.960
Plejefamilier	4.459	3.506	2.933	2.620
Døgninstitutioner for børn og unge	5.926	1.663	2.031	1.719
I alt pr. 0-22 årig	16.923	12.222	9.854	10.592

Indeks	Norrdjurs	Smnl. Gruppen	Region Midtjyll.	Hele landet
Udgiftsniveau, indeks	159,8	115,4	93,0	100,0
Beregnet udgiftsbehov, indeks	133,5	118,9	94,2	100,0
Beregnet serviceniveau, indeks	119,7	97,2	98,0	100,0

# Nøgletal fra budgetbemærkninger - Socialområdet

Kilde: VIVE nøgletal og Danmarks Statistik

Nøgletal (i kr.)	Norrdjurs Regnskab 2020	Norrdjurs Budget 2021	Hele landet Budget 2021
Udgifter til udsatte børn og unge pr. 0-22 årige	15.622	16.923	10.592
Udgifter til plejefamilier pr. 0-22 årige (5.22)	4.160	4.459	2.620
Udgifter til forebyggende foranstaltninger pr. 0-22 årige (5.21)	4.624	5.329	3.960
Udgiftsniveau, indeks	146,3	159,8	100
Beregnet udgiftsbehov, indeks	133,5	133,5	100
Udgiftsniveau korrigeret for udgiftsbehov, indeks*	109,6	119,7	100

\* Indekset viser, at Norrdjurs Kommunes udgifter til udsatte børn og unge ligger 19,7 % højere end landsgennemsnittet, når der er taget højde for forskelle i sociale og strukturelle forhold for budget 2021.

## Udmøntninger af budget 2022 - anlægsprojekter

- Anlæg- og vedligeholdespuljer på skole- og dagtilbudsområdet (9 anlægsprojekter)
  - Etablering af ventilation i Landsbyen
  - Renovering af Landsbyen
  - Ny bygning erstatter Skovbørnehaven
  - Renovering af Regnbuen
  - Glesborg Skole - etablering af klasselokaler mv.
  - Samling af Djurslandsskolens afdelinger
  - Forbedring af indeklima og indvendig vedligeholdelse i dagtilbud og skoler
  - Indvendig renovering og vedligeholdelse af skoler, dagtilbud og øvrige børne- og ungdomsinstitutioner
  - IT i folkeskolen
- Fælles projekt med miljø- og teknikudvalget om outdoor-investeringer

# Retssikkerhed

- Ankesystemer
- Borgerrådgiver
- Tilsyn
- Whistleblowerordning

## Arbejdet i et fagudvalg

- Henvendelser fra borgere
- Henvendelser fra pressen
- Rollen som ”arbejdsgiver”
- Besøg på institutioner og henvendelser til institutioner
- Bestyrelser i skoler og dagtilbud

## Lovgivning, politikker/politiske tilgange og kvalitetsstandarder

## Centrale værdier, strategier og politikker

- Den socialpolitiske tilgang
- Politik for børn og unge i udsatte positioner
- Fællesskaber for alle - Politik for tidlig indsats og inklusion inkl. handleplan
- Kvalitetsstandard Vores Folkeskole
- Mad- og måltidspolitikken
- Socialpolitikken
- Handicappolitikken

Kommunens politikker og strategier kan ses her:

<https://www.norddjurs.dk/norddjurs/politikker-og-planer/alle-politikker>



# Den socialpolitiske tilgang

Norddjurs Kommune har vedtaget en socialpolitisk tilgang, som danner ramme om og giver retning for den samlede opgaveløsning på det sociale område.

Den socialpolitiske tilgang er udgangspunktet for alt det, vi foretager os - både på et overordnet, strategisk plan og i den nære opgaveløsning i det daglige.

Den socialpolitiske tilgang er bl.a. afsæt for:

- alle de indsatser og servicetilbud, som findes og etableres på socialområdet,
- samarbejdet med borgerne, andre forvaltningsområder og eksterne samarbejdspartnere
- alle politikker, strategier og handleplaner, som udarbejdes til udvikling af området

Den socialpolitiske tilgang er udarbejdet i et samarbejde mellem lokalpolitikere og en tværfagligt sammensat arbejdsgruppe bestående af medarbejdere og ledere fra socialområdet.



# Politik for børn og unge i udsatte positioner

*Med politikken for børn og unge i udsatte positioner sætter Norddjurs Kommune fokus på, at alle børn og unge skal have mulighed for et godt liv trods forskellige forudsætninger. Dette handler først og fremmest om at styrke de personlige ressourcer hos børnene, de unge og deres familier, så børnene og de unge kan få samme muligheder for personlig udvikling, sundhed og et selvstændigt voksenliv som deres jævnaldrende.*

## Indhold

- Den socialpolitiske tilgang
- Børne- og ungesyn
- Målgruppe
- Vision
- Strategiområder
- Tidlig opsporing og indsats
- Helhed og sammenhæng
- Sundhed, trivsel og fællesskaber
- Fra ord til handling



norddju  
kommu

## Politikken for børn og unge i udsatte positioner



Tryk på  
billedet

# Fællesskaber for alle - Politik for tidlig indsats og inklusion inkl. handleplan

*Alle børn skal ses, anerkendes og værdsættes for den de er - uanset fysisk, psykisk og læringsmæssigt funktionsniveau eller kulturel baggrund.*

*Inklusion handler om at anerkende, at vi alle er forskellige, og at vi alle skal opleve at være ligeværdige deltagere i et fællesskab.*

## Indhold:

- Fællesskaber for alle
- Faglig, social og personlig udvikling for alle børn - et fælles ansvar
- Udviklingsorienterede læringsmiljøer
- Brobygning og helhedstænkning
- Tidlig indsats
- Fra politik til virkelighed - et fælles ansvar



# Kvalitetsstandard Vores Folkeskole

*Folkeskolen i Norddjurs Kommune står sammen om at arbejde målrettet mod at skabe miljøer, hvor børn ses, lærer, trives, deltager og tør livet. Dét er en fælles kerneopgave i det samlede skole- og dagtilbudsvæsen og dermed også et mål, alle professionelle omkring skoler samarbejder om.*

## Indhold:

- Fundamentet for kvalitetsstandarden
- Fra kvalitetsstandard til pædagogisk praksis
- 4 temaer i kvalitetsstandarden
  - Tema 1: Organisering
  - Tema 2: Forældresamarbejde
  - Tema 3: Læringsmiljøer
  - Tema 4: Trivsel og sundhed
- Bilag 1: Suppleringsstandarder



# Mad- og måltidspolitik

*At sikre gode mad- og måltidsvaner forudsætter, at vi alle - den enkelte, familien, lokalsamfundet og kommunen - tager ansvar og har fokus på det i hverdagen. Med denne overordnede mad- og måltidspolitik ønsker Norddjurs Kommune at støtte op om arbejdet med at fremme sund mad og gode måltidsvaner til gavn for alle borgere.*

## Indhold

- Forord
- Om mad- og måltidspolitikken
- Målgruppe
- Vision
- Værdigrundlag
- Strategiområder
- Fra ord til handling



## Nye politikker

- Ny udskolingspolitik
- Ny sundhedspolitik
- Ny ungdomspolitik