

ØA23, FÆLLESKOMMUNAL BUDGETLÆGNING OG ET KIG PÅ NORDDJURS KOMMUNE

Norddjurs Kommune d. 16. august 2022

Agenda

- ØA23 – aktuelle politiske og økonomiske temaer
- Fælleskommunal budgetkoordinering
- Et kig på Norddjurs Kommune

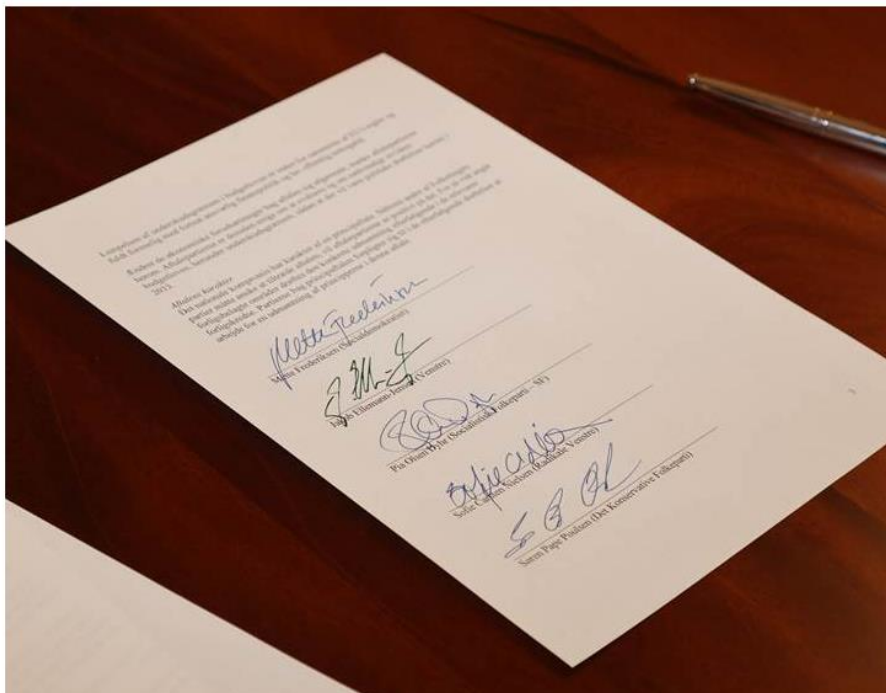


ØA2023 – AKTUELLE POLITISKE OG ØKONOMISKE TEMAER

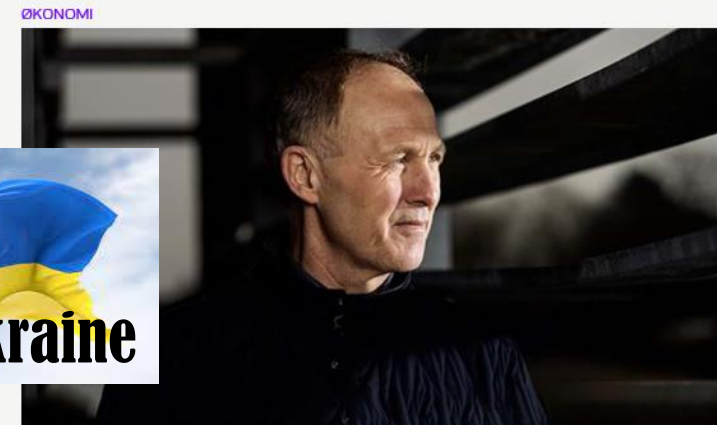
Forhandlinger i en ny økonomisk situation

NORDDJURS KOMMUNE D. 16. AUGUST 2022

Nationalt kompromis om dansk sikkerhedspolitik



Dyrt forsvar og mangel på hænder presser velfærden



Kommunerne skal forhandle økonomi i krigens skygge



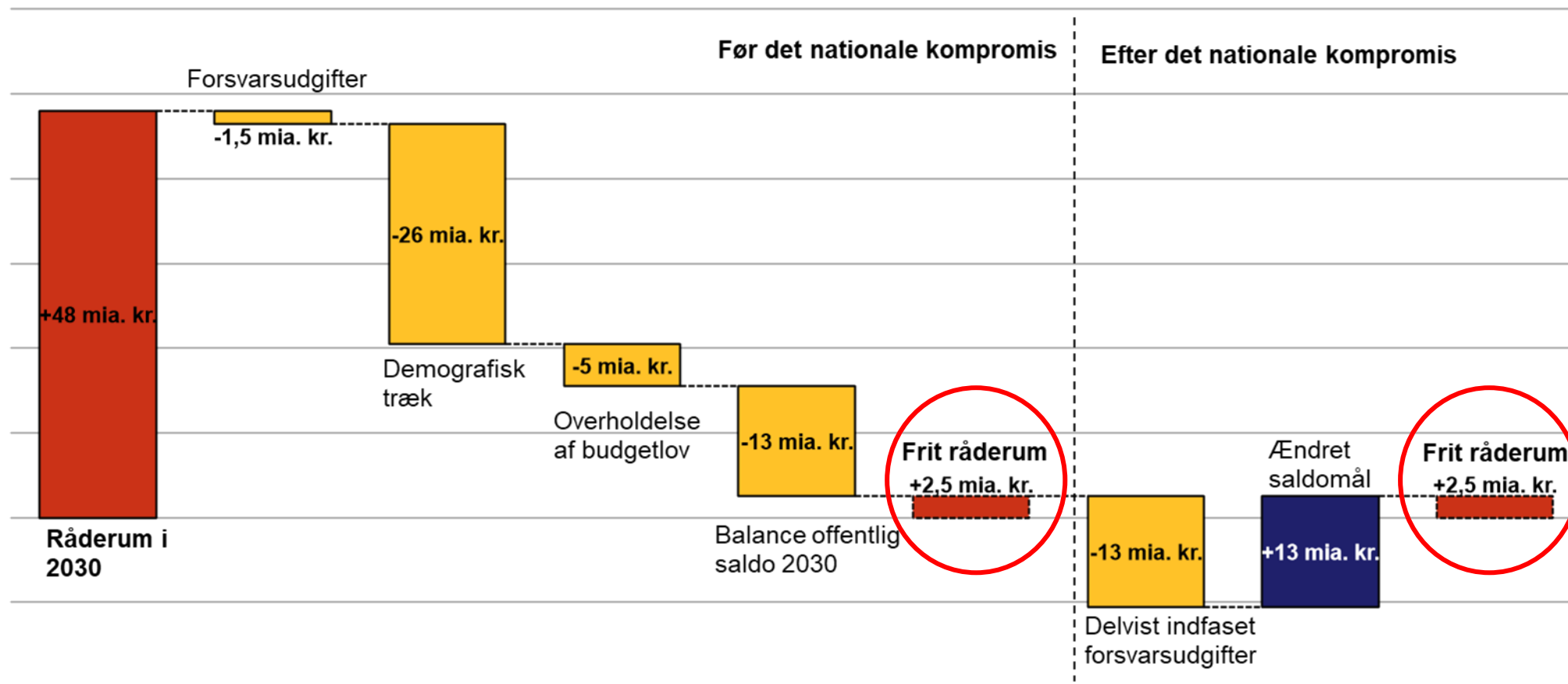
Største prishop i næsten 40 år:
Energi- og madpriser tordner op
10/05/2022

PENGE
Historisk høj inflation

Begrænset finanspolitisk råderum

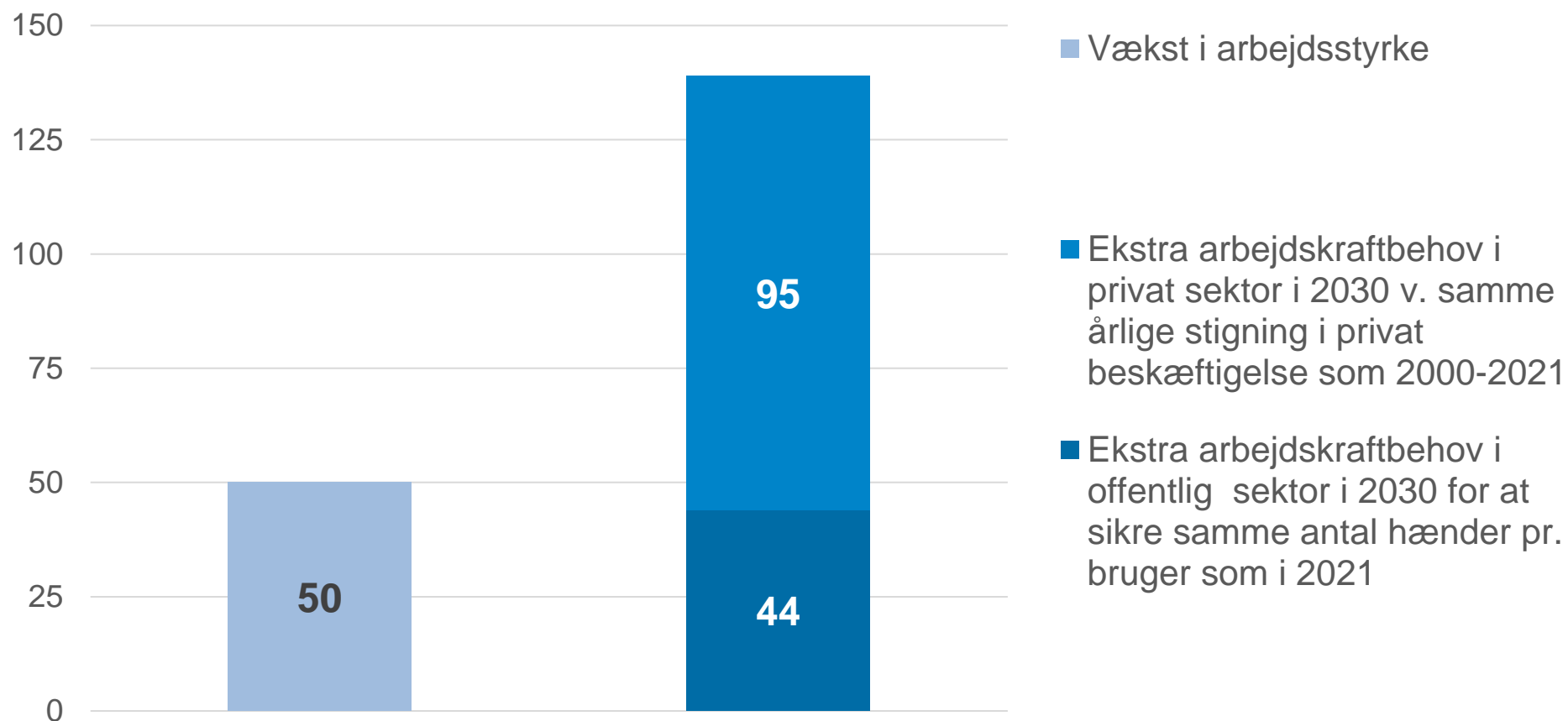
Skøn over det frie finanspolitiske råderum frem imod 2030

NORDDJURS KOMMUNE D. 16. AUGUST 2022



Vækst i arbejdsstyrke og arbejdskraftbehov 2021 - 2030

(1000 personer)



Serviceammen for 2023

Udgiftspres og løft



Demografi



Socialområdet



Sundhed

Råderum inden for rammen



Velfærdsprioritering



Brug af konsulenter

Omprioritering indenfor rammen i ØA23

- Ingen nye velfærdsprioriteringer
- Stigende profil på tidligere aftaler om færre konsulenter 150 mio. kr.
- Aftale om at frigøre yderligere 75 mio. kr. i 2023 ved brug af færre konsulenter

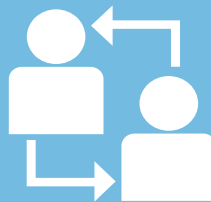
Økonomiske hovedresultater



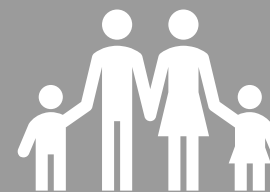
1,25 MIA. KR. TIL
DEMOGRAFI



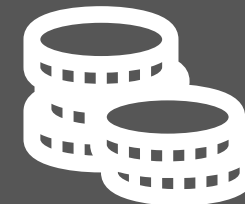
18,5 MIA. KR. TIL
ANLÆG



SKATTEPULJE OG
SÆRTILSKUDSPULJE



HÅNDTERING AF
CORONA- OG
UKRAINEØKONOMI

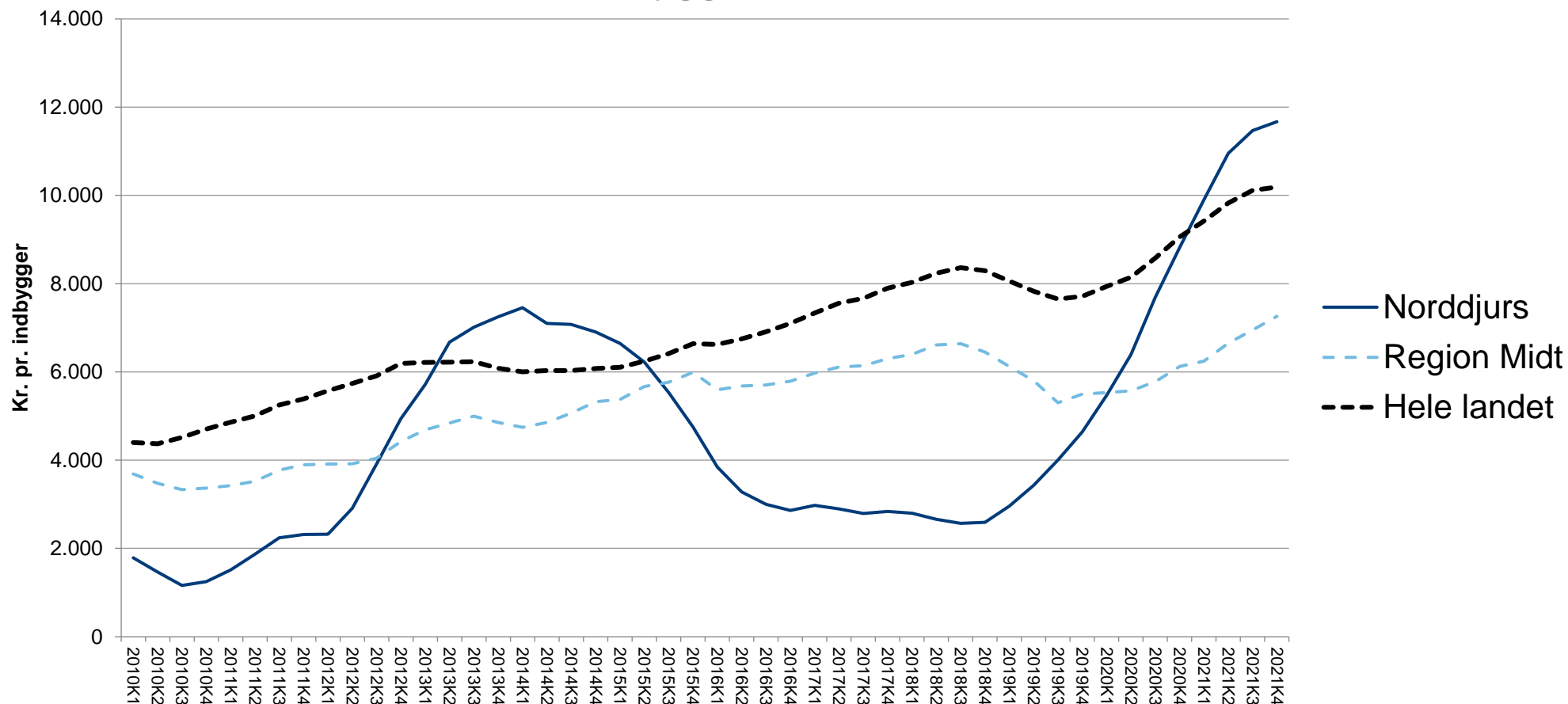


MIDTVEJS-
REGULERING AF
OVERFØRSLER
OG PL

FÆLLESKOMMUNAL BUDGETKOORDINERING

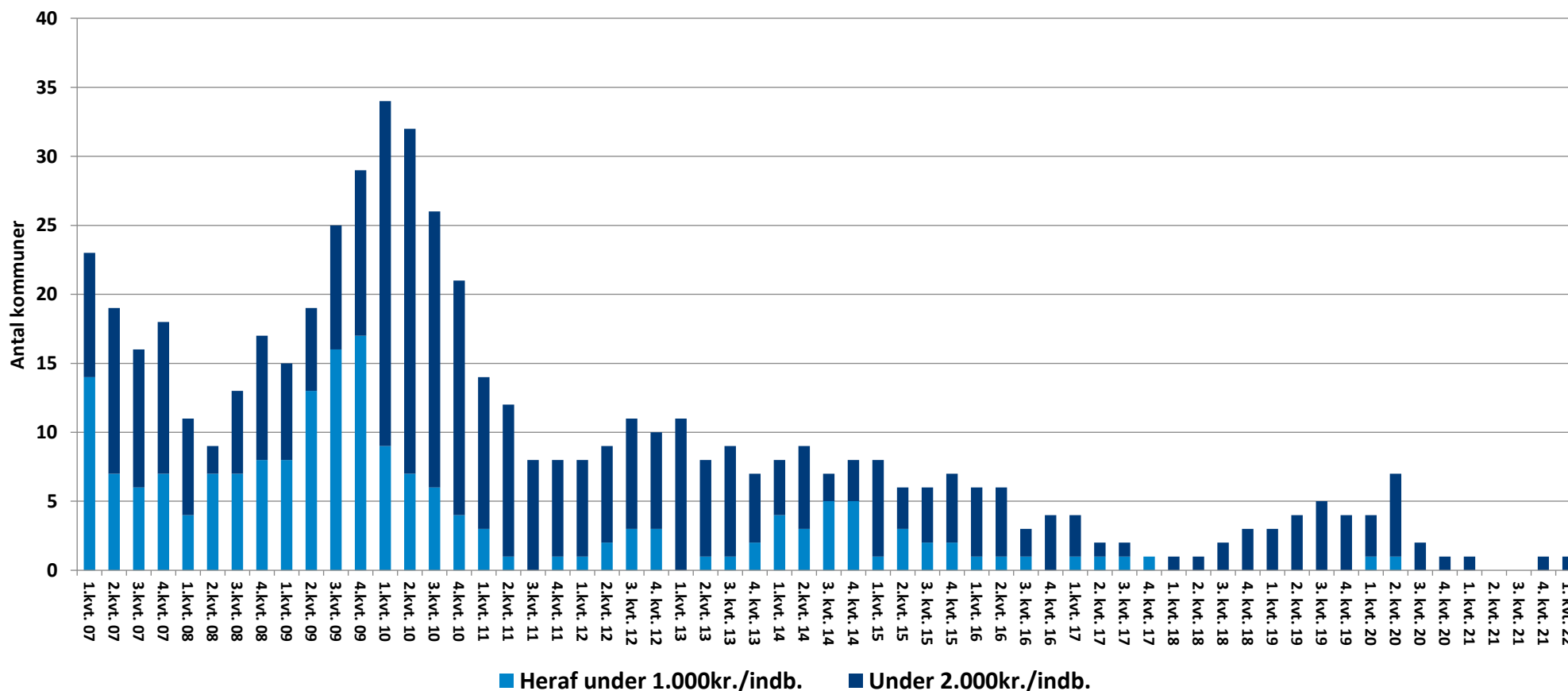
Kommunernes likviditet vokser – ligesom i Norddjurs Kommune

Likviditet pr. indbygger, 2010-2021



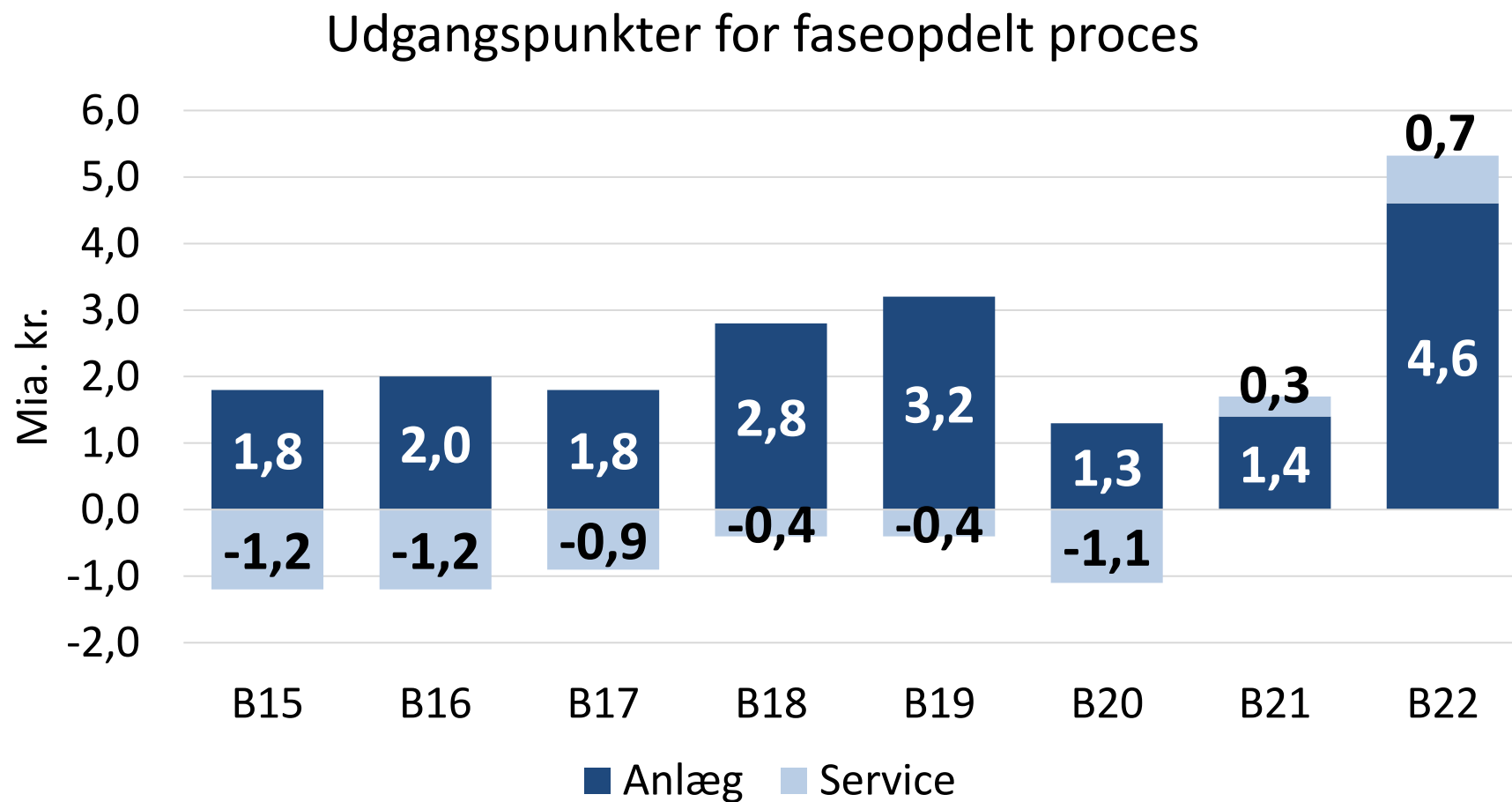
Andelen af kommuner med lav likviditet falder

Kommuner med lav KKR-likviditet pr. indb. 2007-2021



En helt ny situation ved B22

NORDDJURS KOMMUNE D. 16. AUGUST 2022



Service - Alle kommuner har gode argumenter



- › Stigende indbyggertal bør afspejle sig i ramme
- › Stigende udgifter til spec. social bør afspejle sig i ramme
- › Stigende antal 80+ årige bør afspejle sig i ramme
- › Hvis man har holdt igen i nogle år, bør man kunne vækste
- › Vindere på udligningsreform bør afspejle sig i ramme
- › Alle skal kunne få andel i løft af rammen
- › KL bør årligt lave fordeling af ramme pba statistiske variable
- › Seneste budget må afspejle kommunens bedste bud

Anlæg - Alle kommuner har gode argumenter

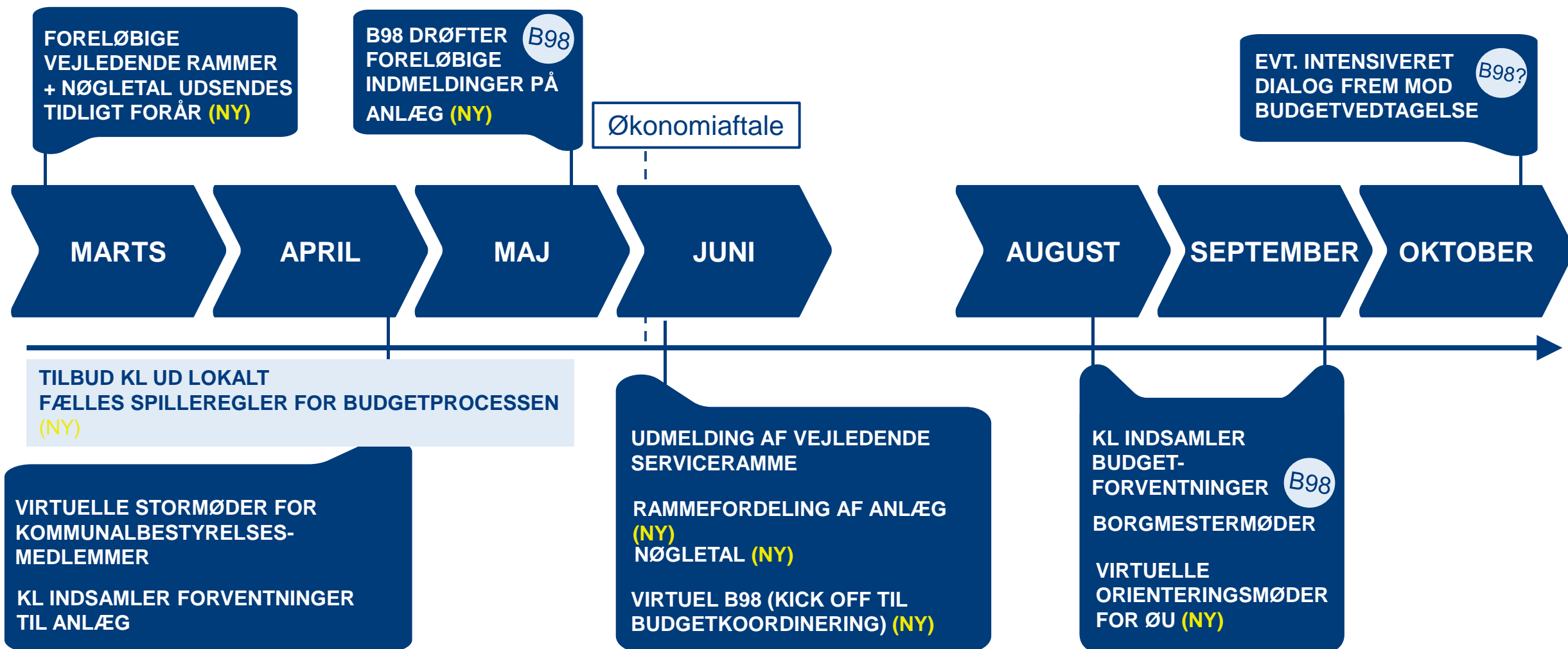
- › Vi har kraftig vækst i indbyggertal
- › Vi har holdt igen i tidligere år
- › Vi bliver nødt til at investere os ud af tilbagegang
- › Vi har efterslæb fra tidligere år
- › Vi har sparet op gennem flere år
- › Vi oplever stor tilflytning fra landsbyer til hovedbyer
- › Vi har meget stor geografi



Spilleregler for budgetprocessen

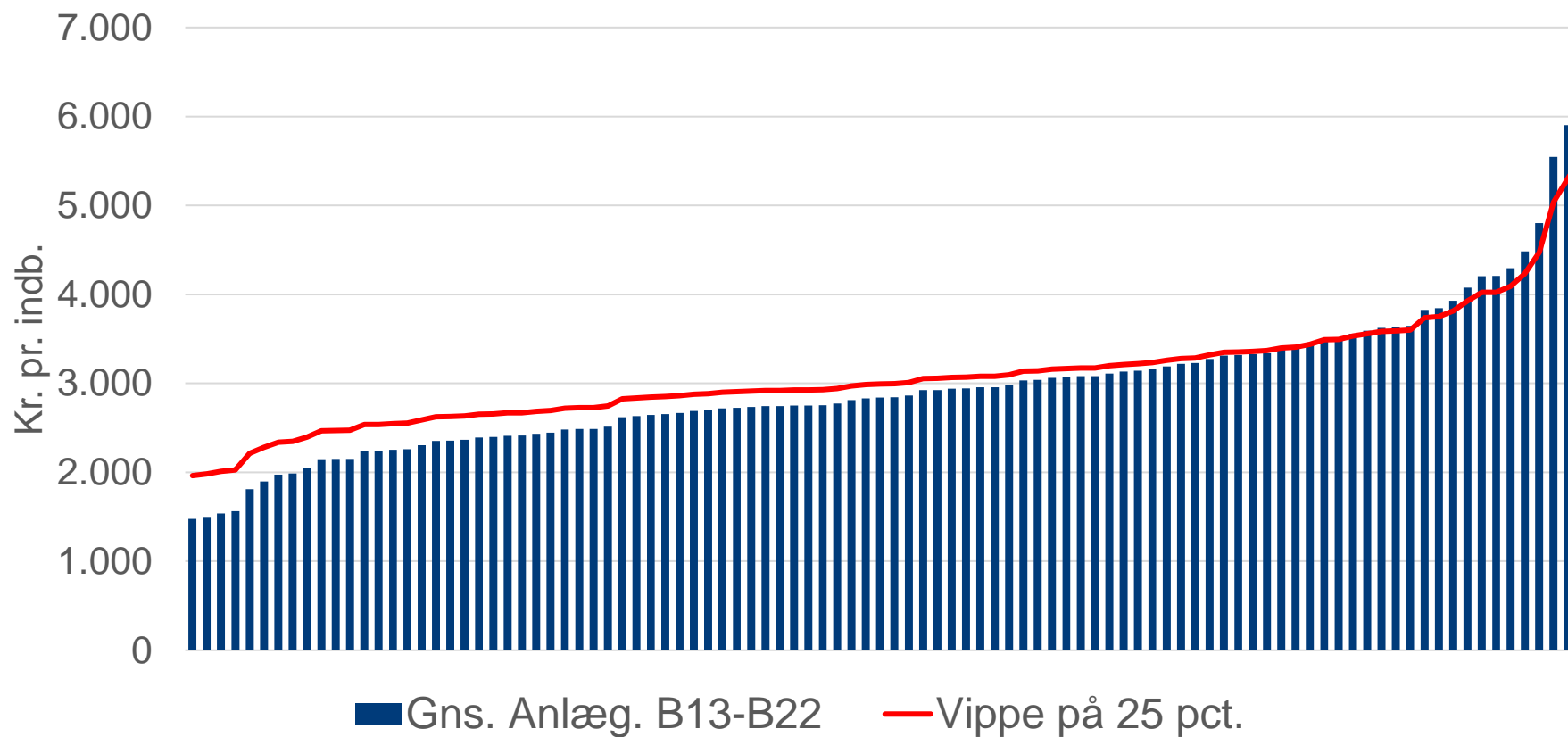
1. Alle kommuner deltager i den fælleskommunale budgetproces
2. Behandlingen af den enkelte kommunes budget sker under hensyntagen til de overordnede økonomiske rammer, som KL aftaler med regeringen
3. Kommunerne andenbehandler budgettet under hensyntagen til den fælleskommunale budgetproces
4. Når en kommune indmelder budgetforventninger til KL, skal det afspejle kommunens bedste bud på et budgetresultat
5. Ethvert budgetforlig indgået i en kommune indeholder en mulighed for at tilpasse budgettet, hvis kommunernes budgetter ikke samlet set ligger inden for de aftalte rammer
6. Når et anlægsprojekt én gang er budgetteret, men endnu ikke realiseret, lægges det ikke oven på anlægsbudgettet i et efterfølgende år
7. KL udmelder tekniske, vejledende rammer for service og anlæg for at understøtte den fælles budgetkoordinering.

Ny model for budgetprocessen



”Vippemodel”

NORDDJURS KOMMUNE D. 16. AUGUST 2022



ET KIG PÅ NORDDJURS KOMMUNE

Et kig på Norddjurs Kommunes økonomi



Indtægter

- Likviditet
- Gæld
- Skat
- Driftsbalance
- Tilskud og udligning



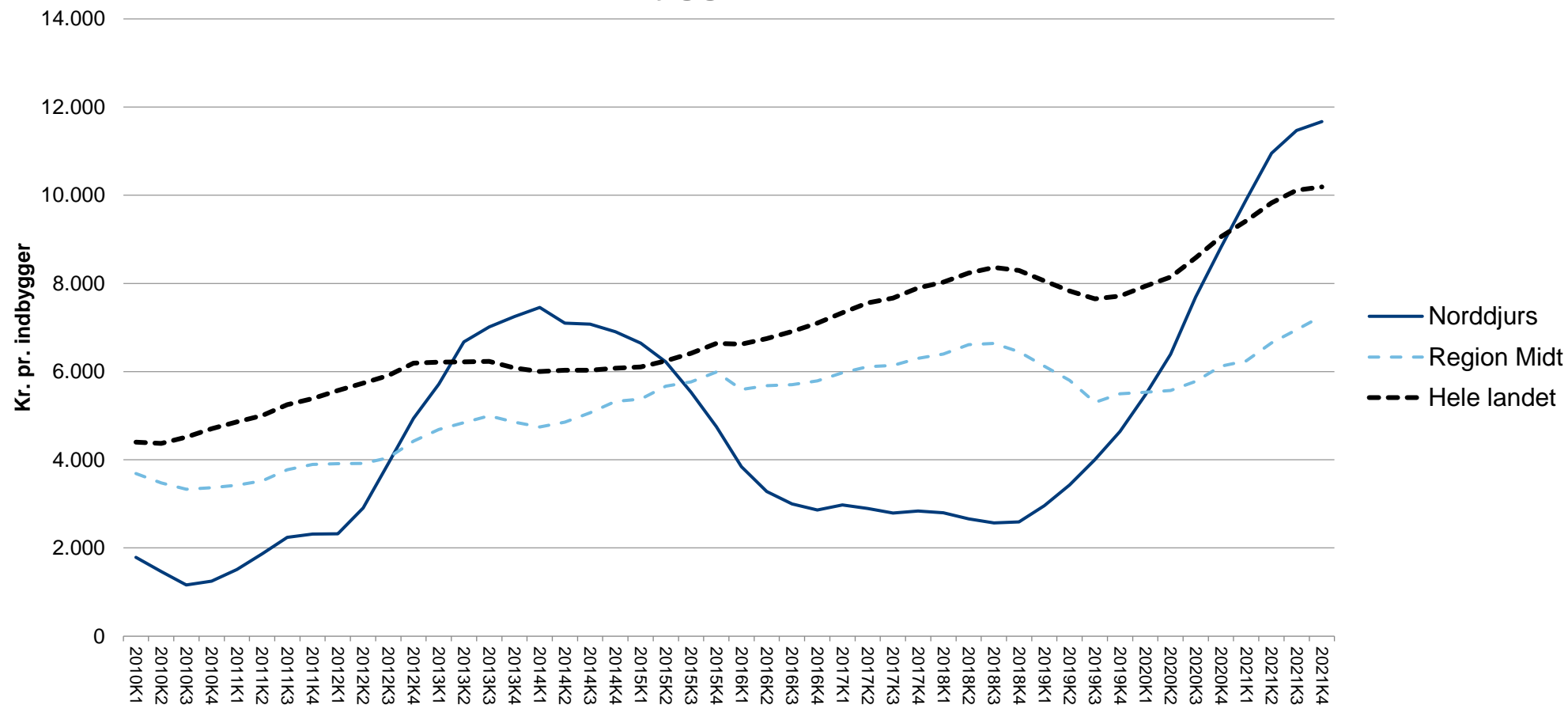
Udgifter

- Anlæg
- Overførsler
- Service

Likviditetsudviklingen, 2012-2021

NORDDJURS KOMMUNE D. 16. AUGUST 2022

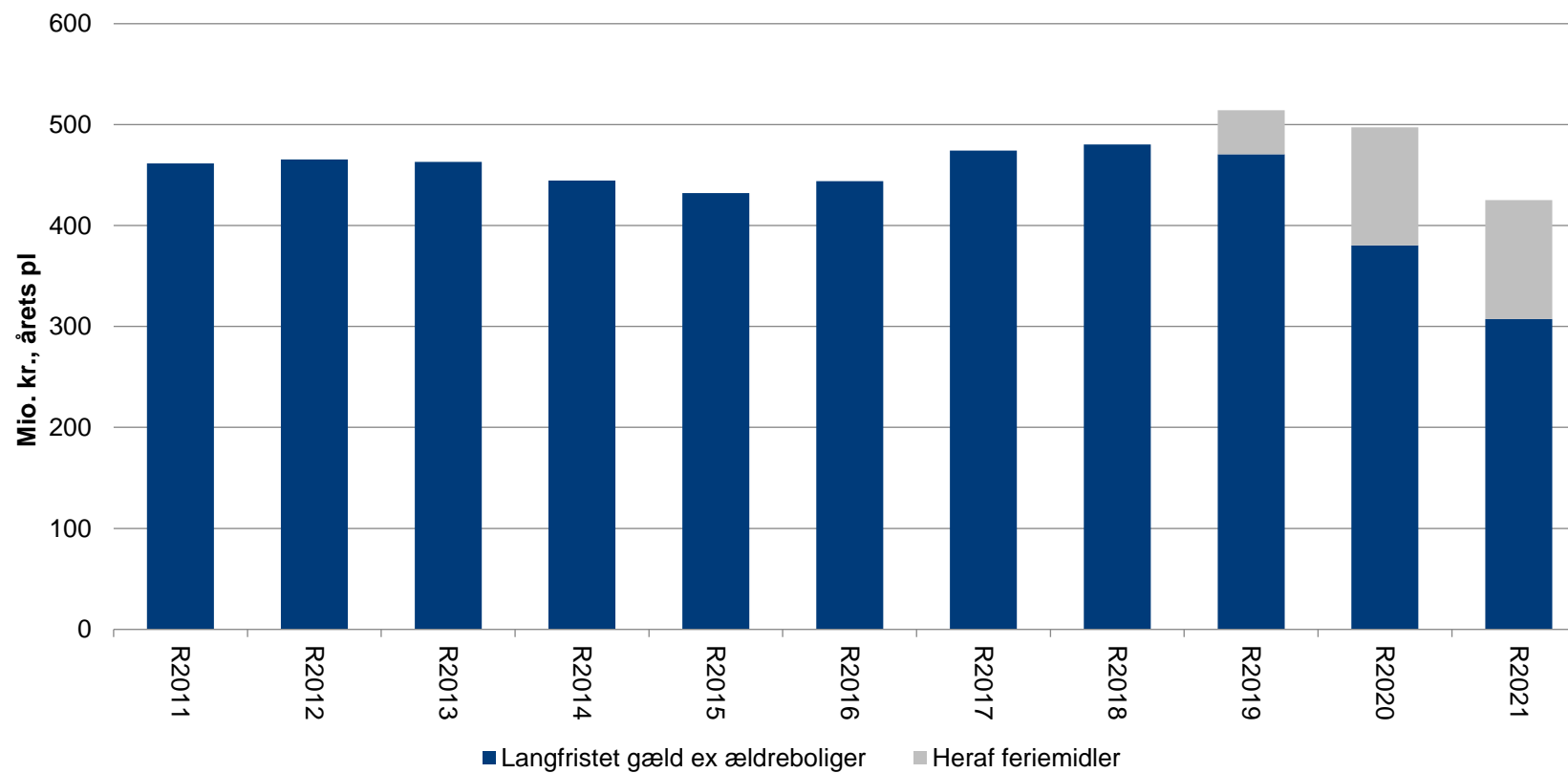
Likviditet pr. indbygger, 2010-2021



Gæld

NORDDJURS KOMMUNE D. 16. AUGUST 2022

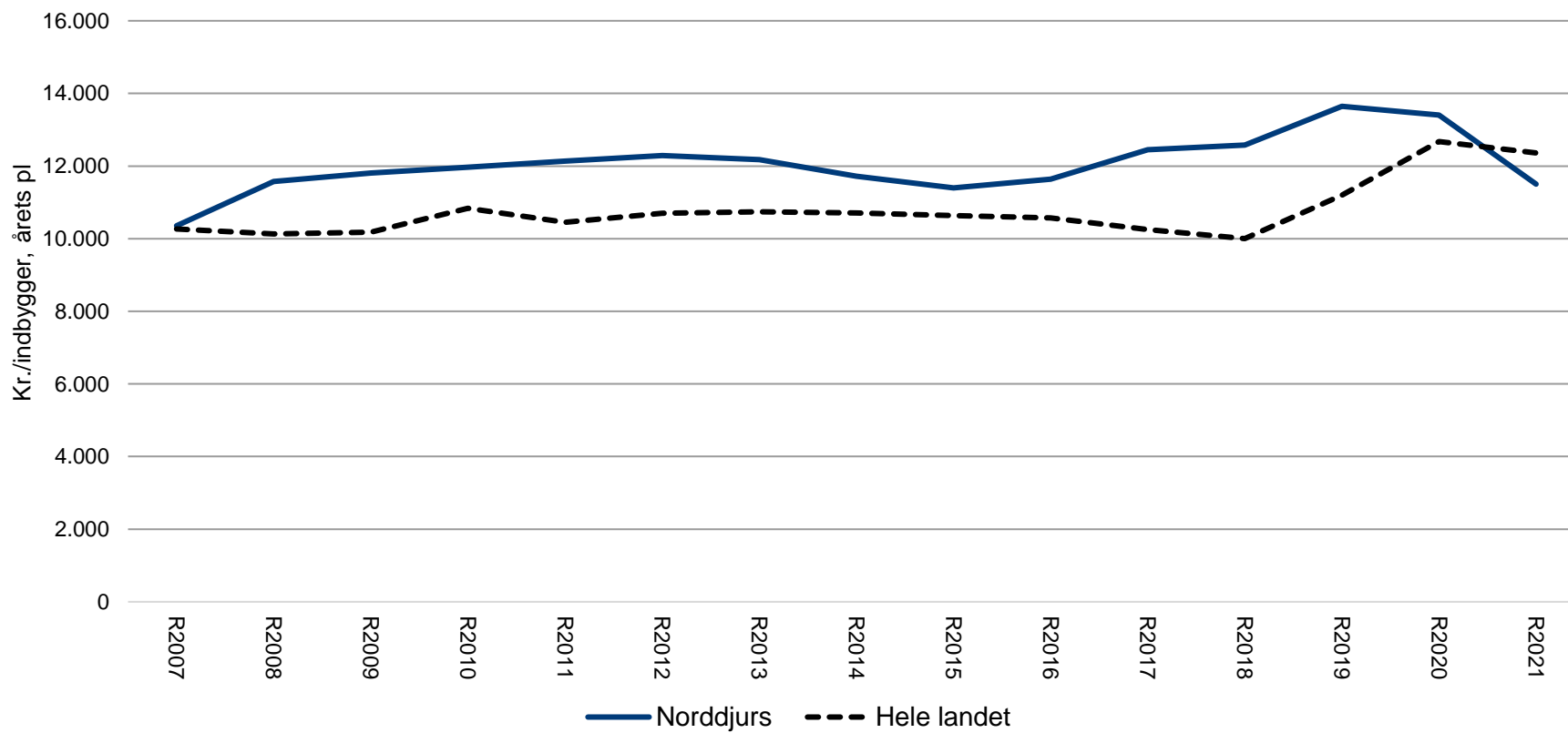
Langfristet gæld ex ældreboliger



Gæld

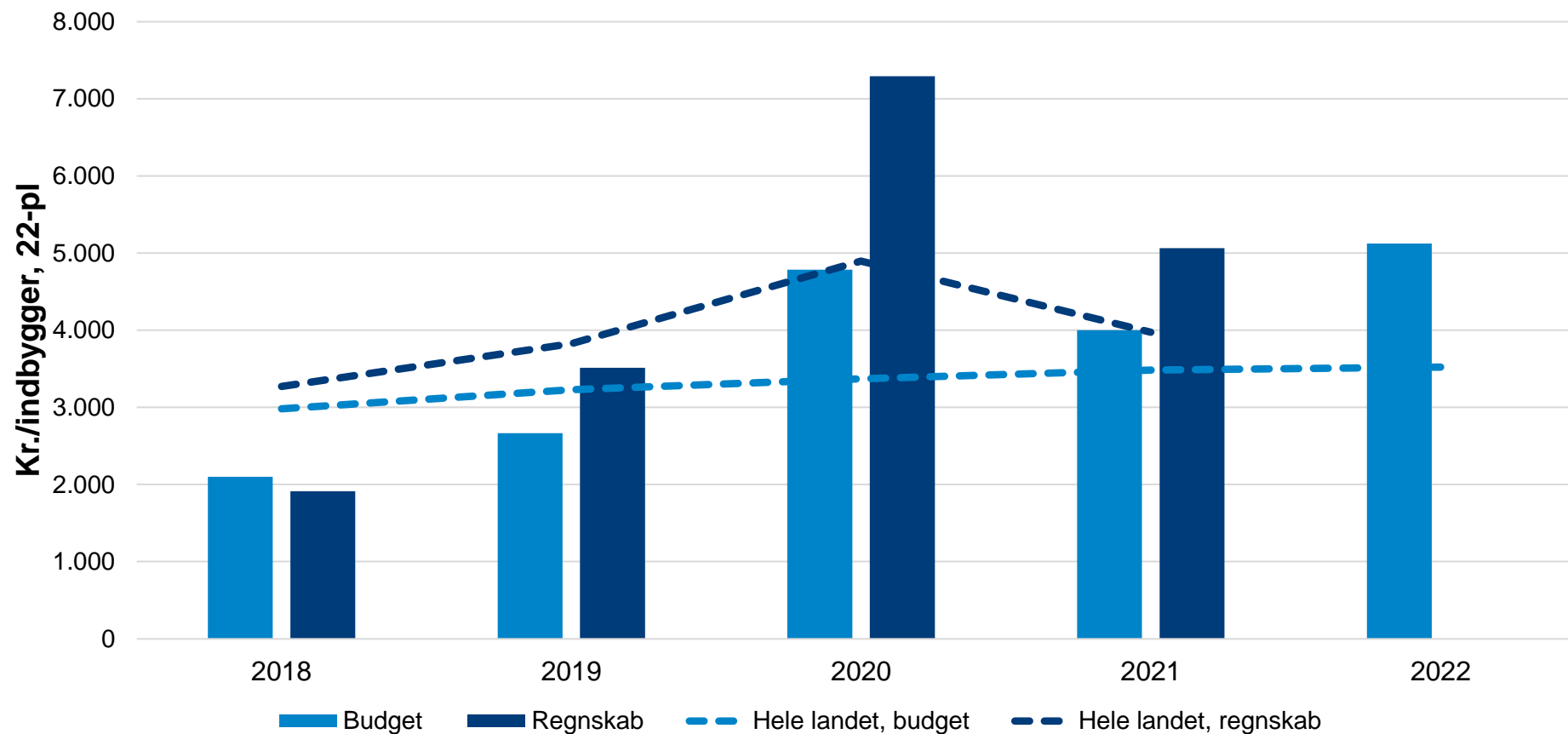
NORDDJURS KOMMUNE D. 16. AUGUST 2022

Langfristet gæld ex. ældreboliger



Strukturel driftsbalance

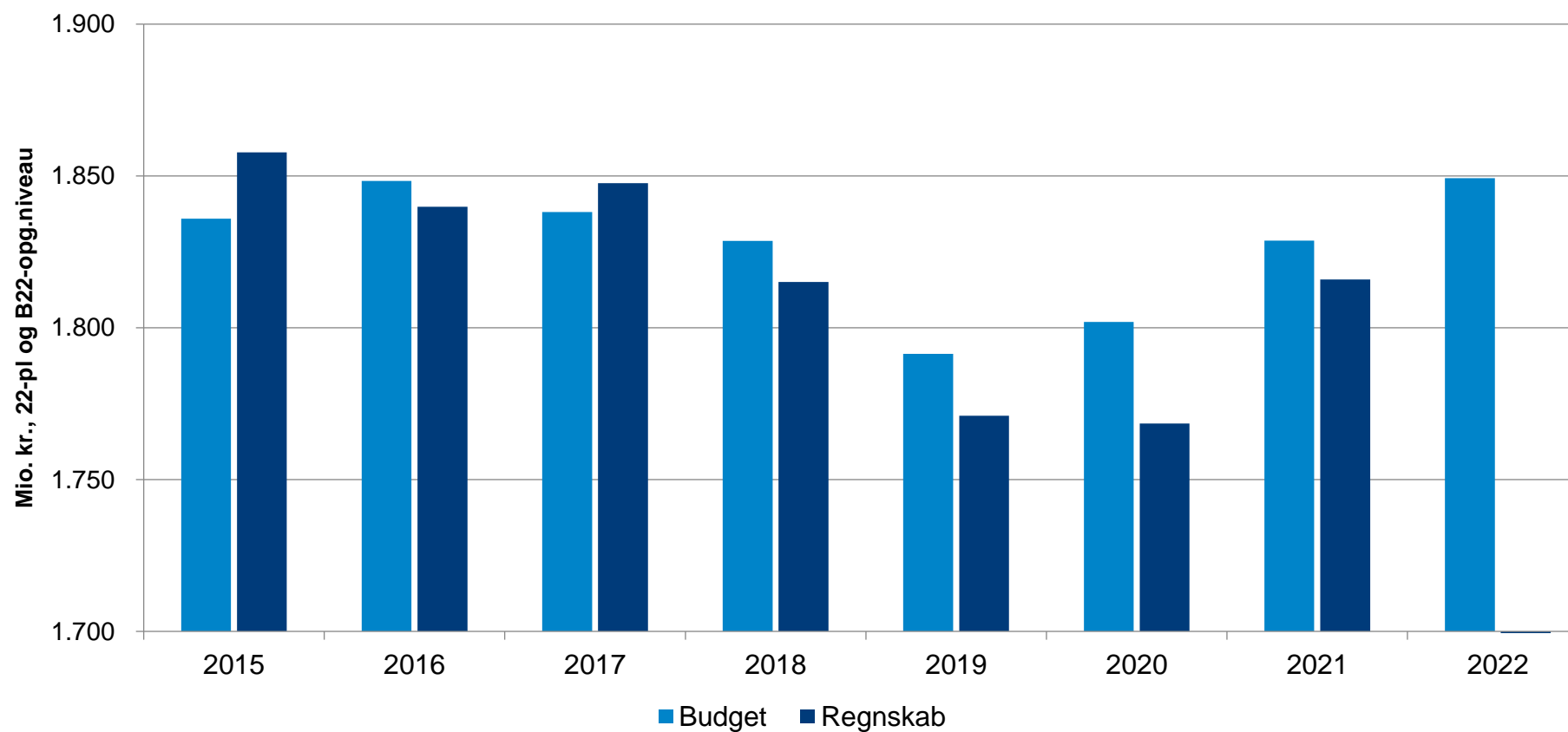
Strukturel driftsbalance, Norddjurs og hele landet



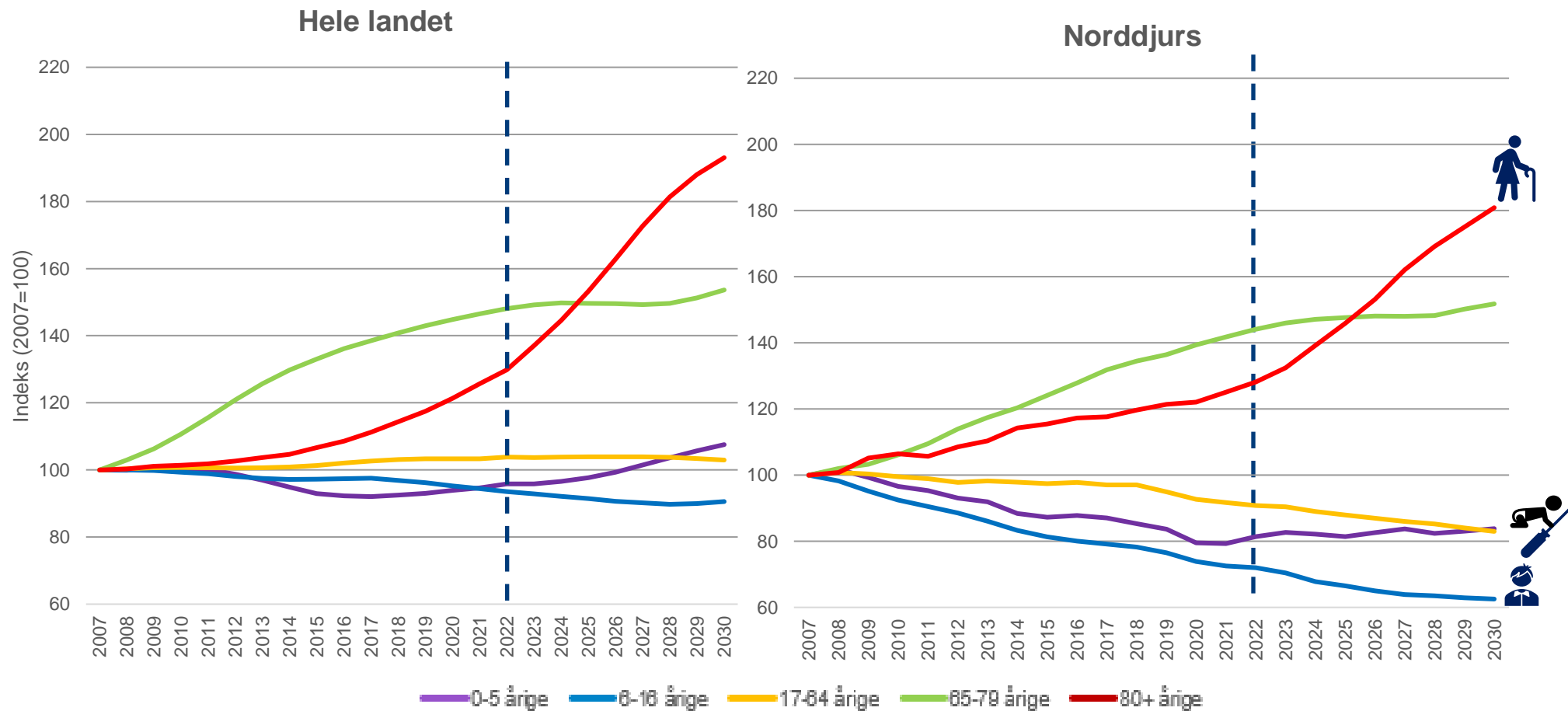
Budget og regnskab - serviceudgifter

NORDDJURS KOMMUNE D. 16. AUGUST 2022

Udvikling i serviceudgifter (22-niveau)

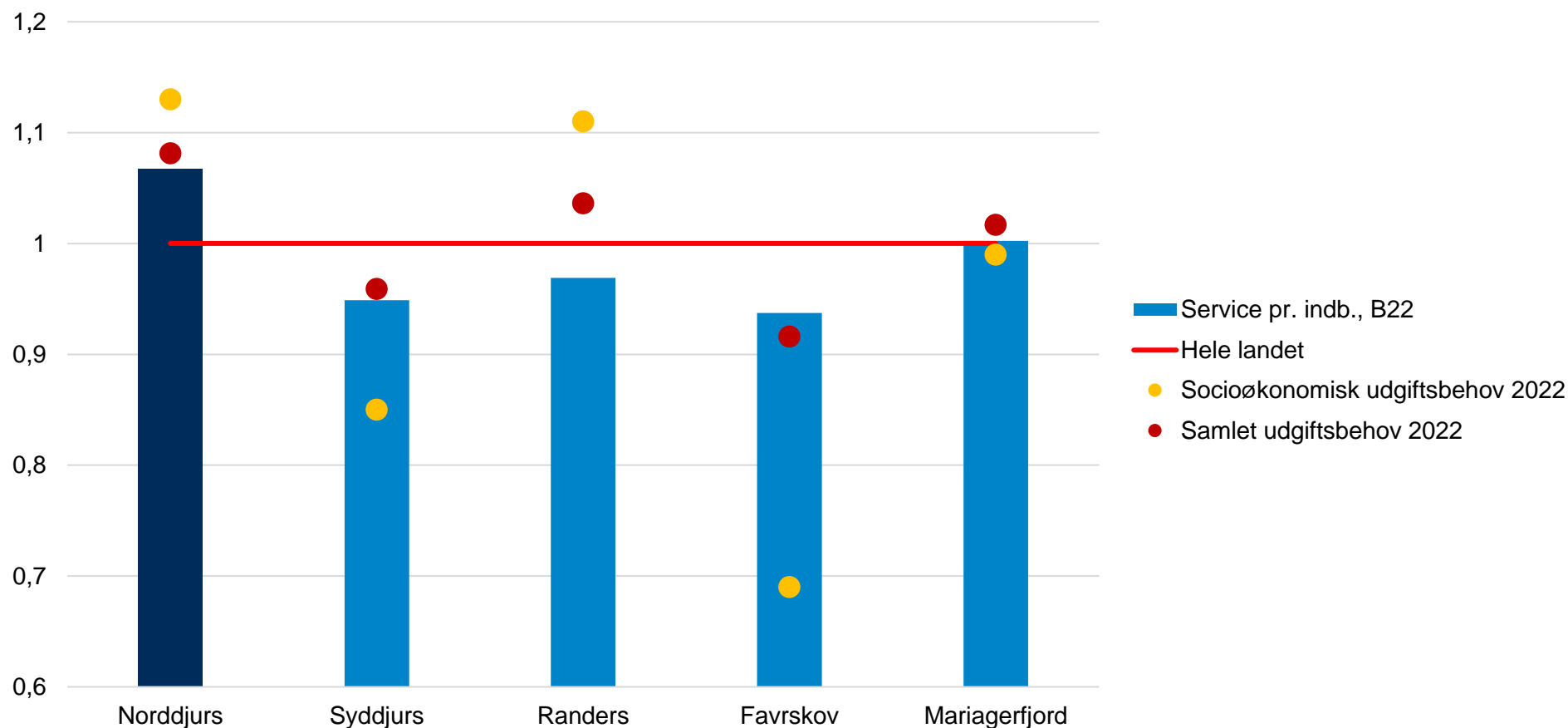


Demografi frem til 2030 (Danmarks Statistik)



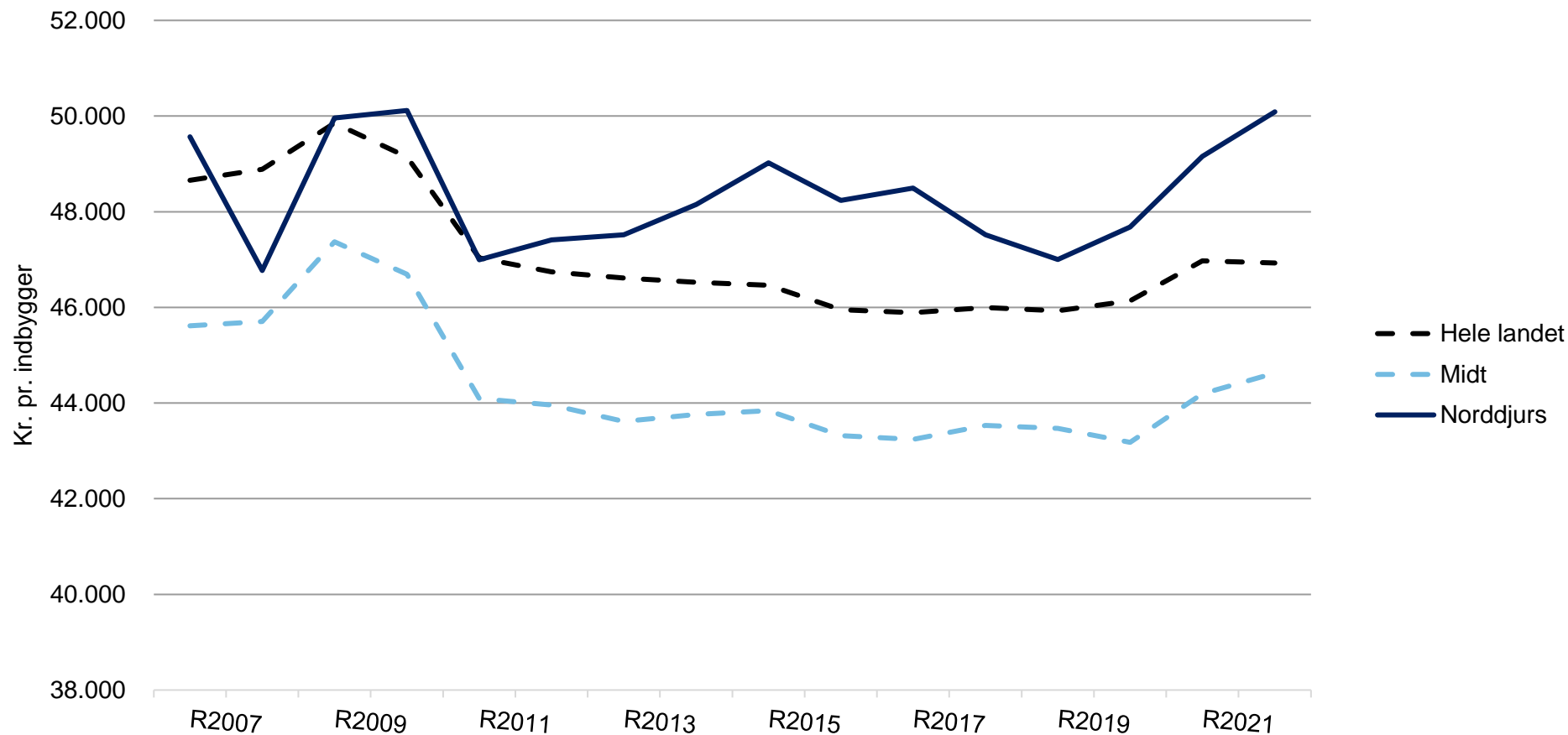
Forhold mellem serviceudgifter og udgiftsbehov

Service ift. udgiftsbehov, 2022 (hele landet = 1)



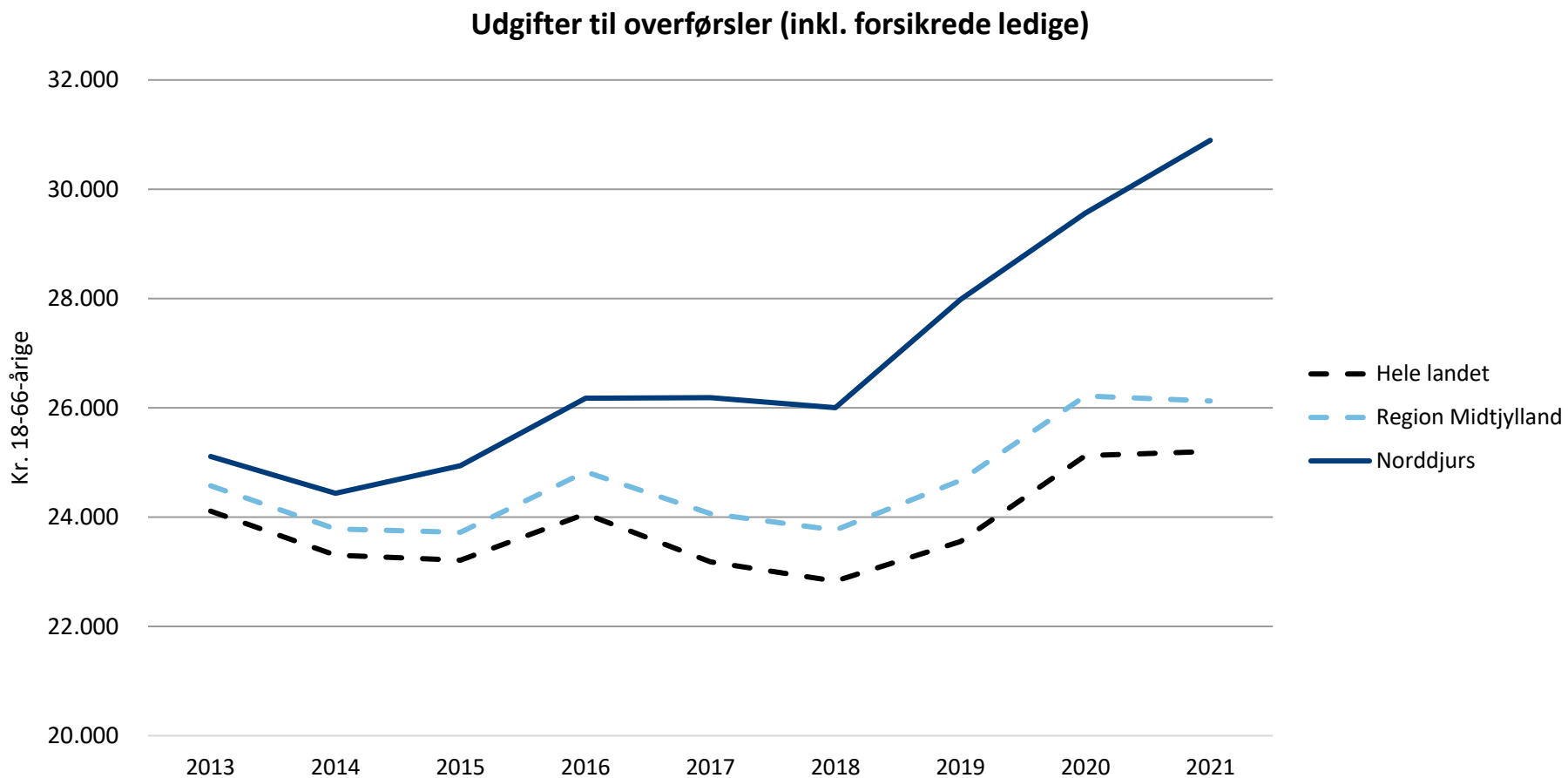
Udvikling i serviceudgifter 2007-2022

Udvikling i serviceudgifter pr. indbygger (22-niveau)



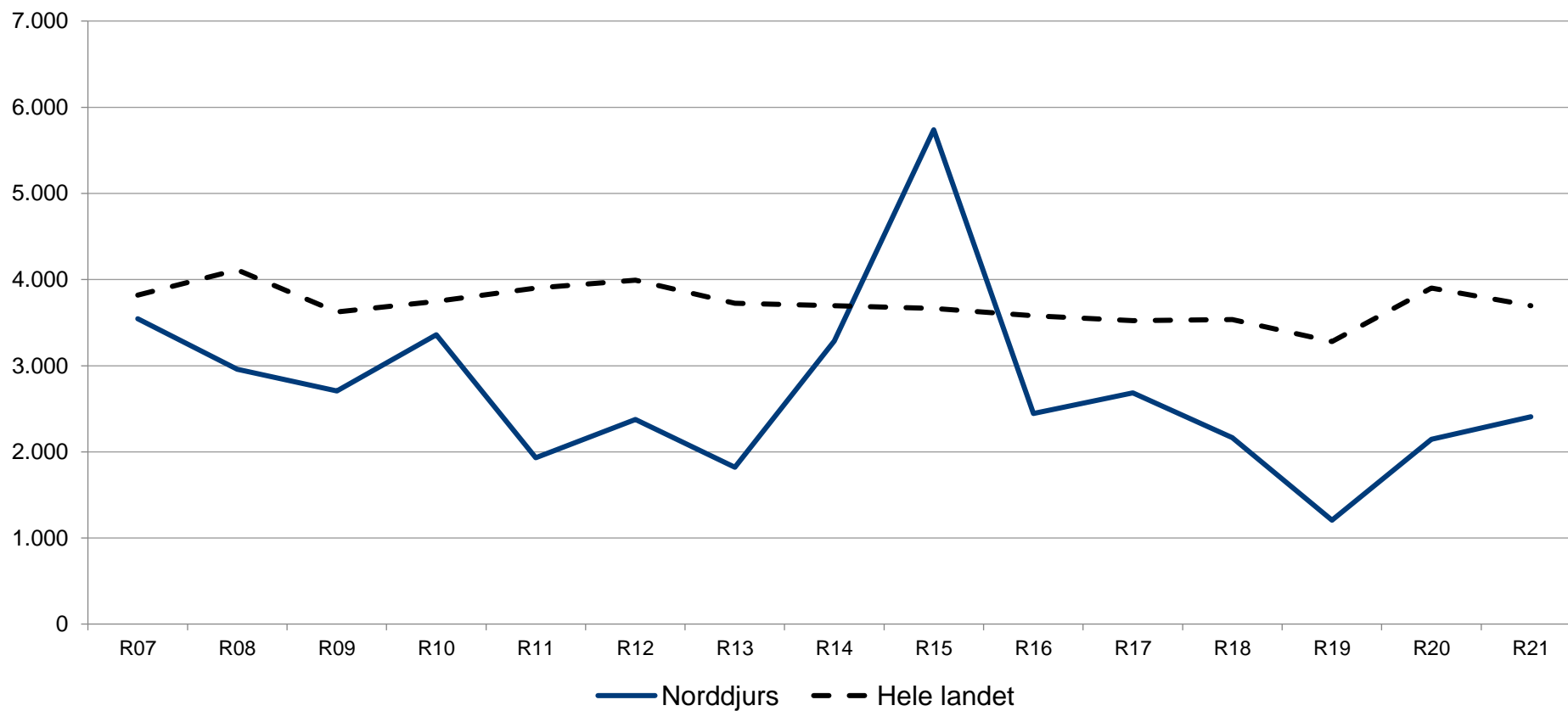
Overførselsudgifter

NORDDJURS KOMMUNE D. 16. AUGUST 2022



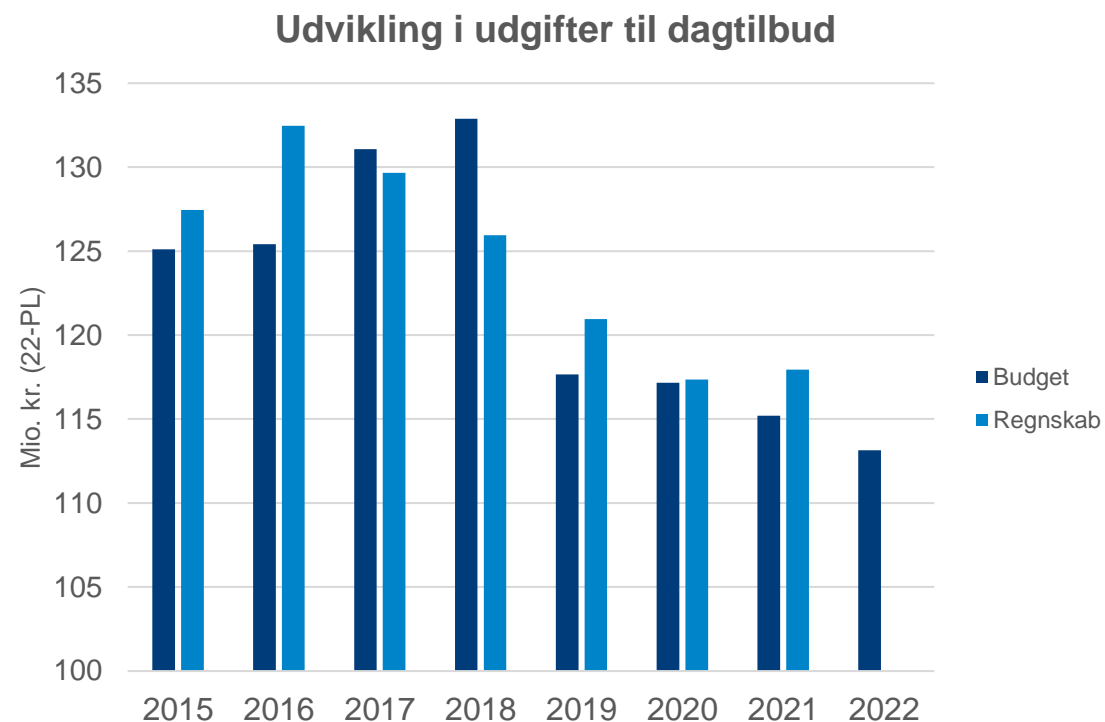
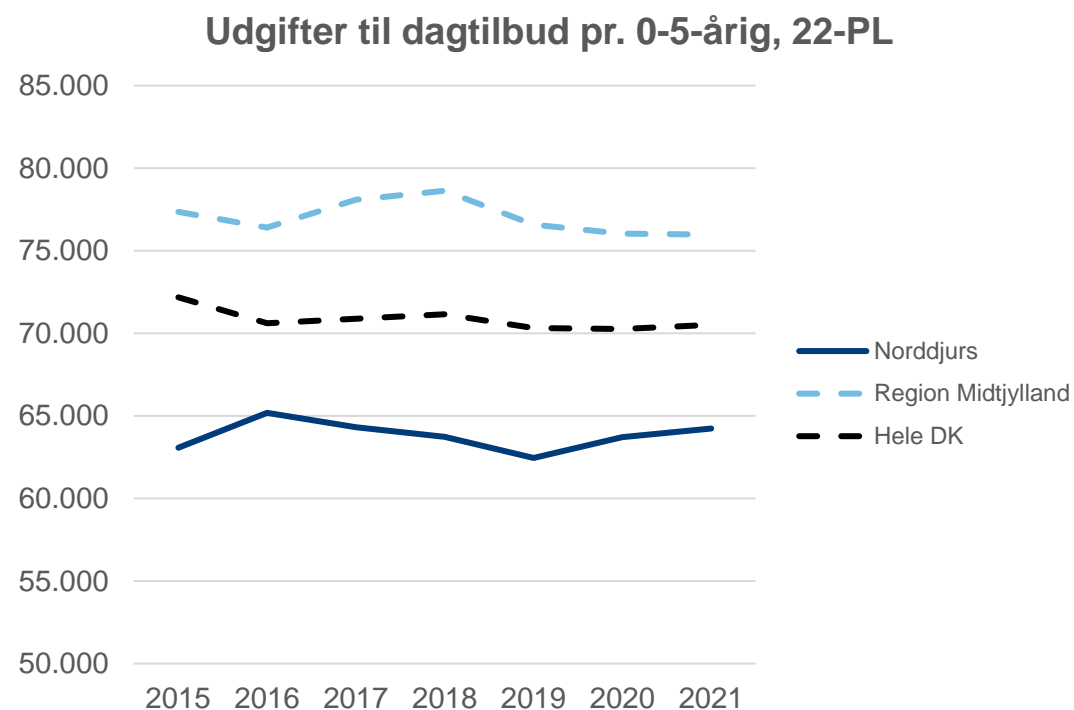
Anlægsudgifter 2007-2021

NORDDJURS KOMMUNE D. 16. AUGUST 2022



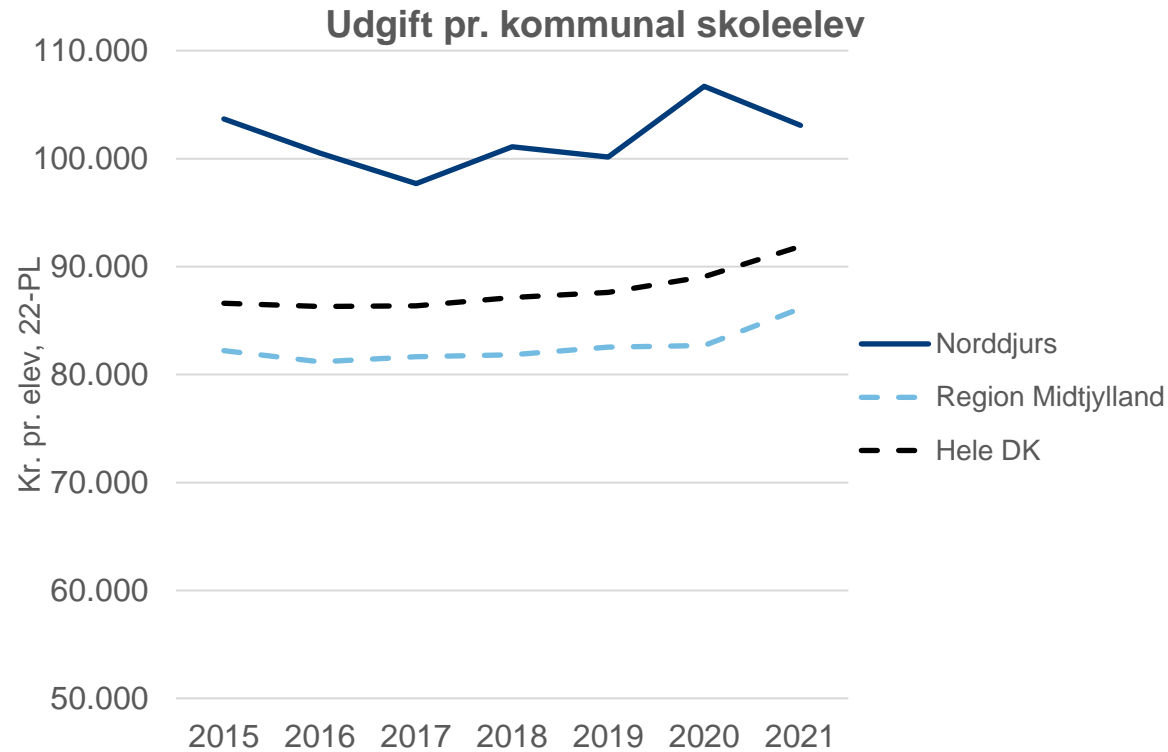
Dagtilbudsområdet

NORDDJURS KOMMUNE D. 16. AUGUST 2022



Skoleområdet

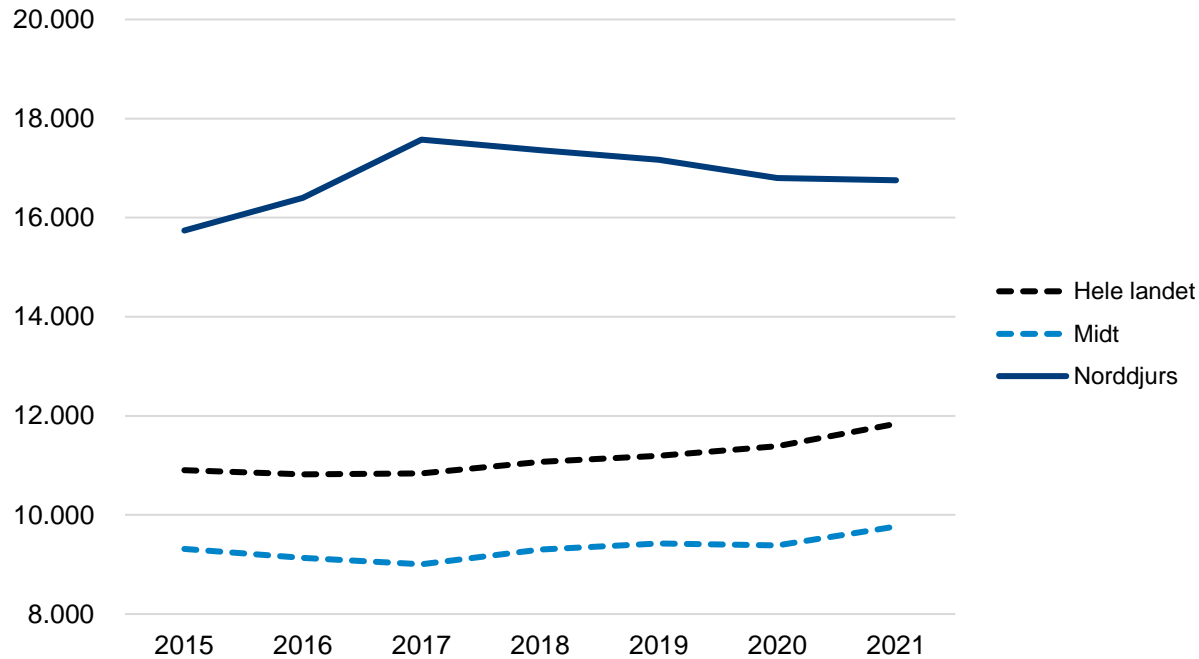
NORDDJURS KOMMUNE D. 16. AUGUST 2022



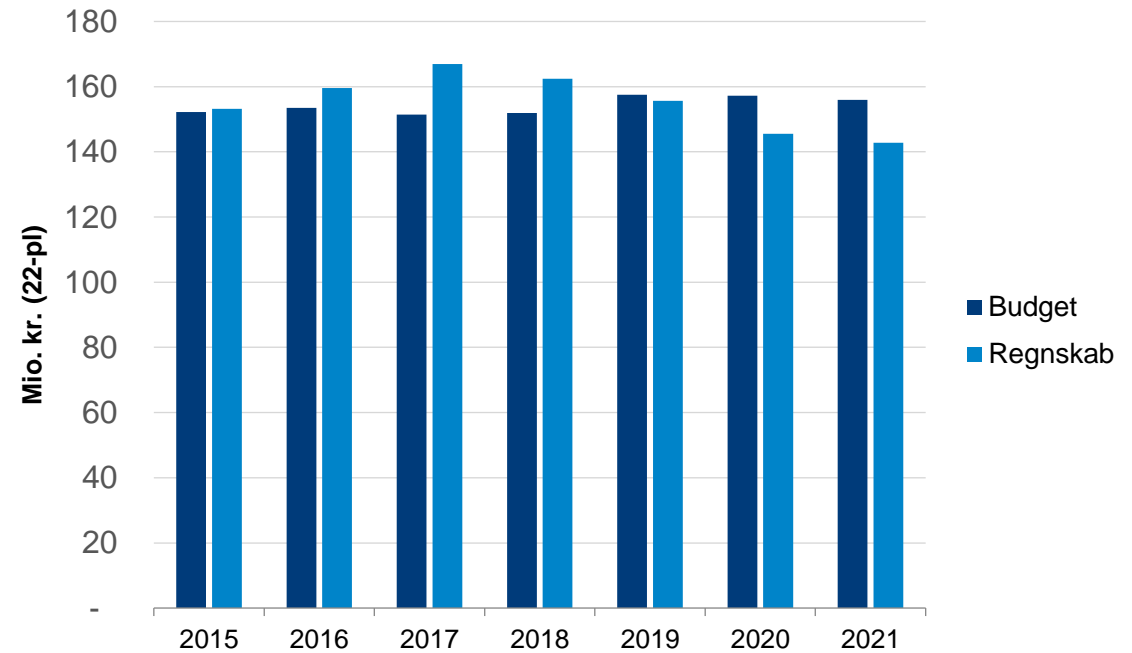
Specialiserede børne- og ungeområde

NORDDJURS KOMMUNE D. 16. AUGUST 2022

Udgifter til spec. B&U pr. 0-22 årig, 22-pl

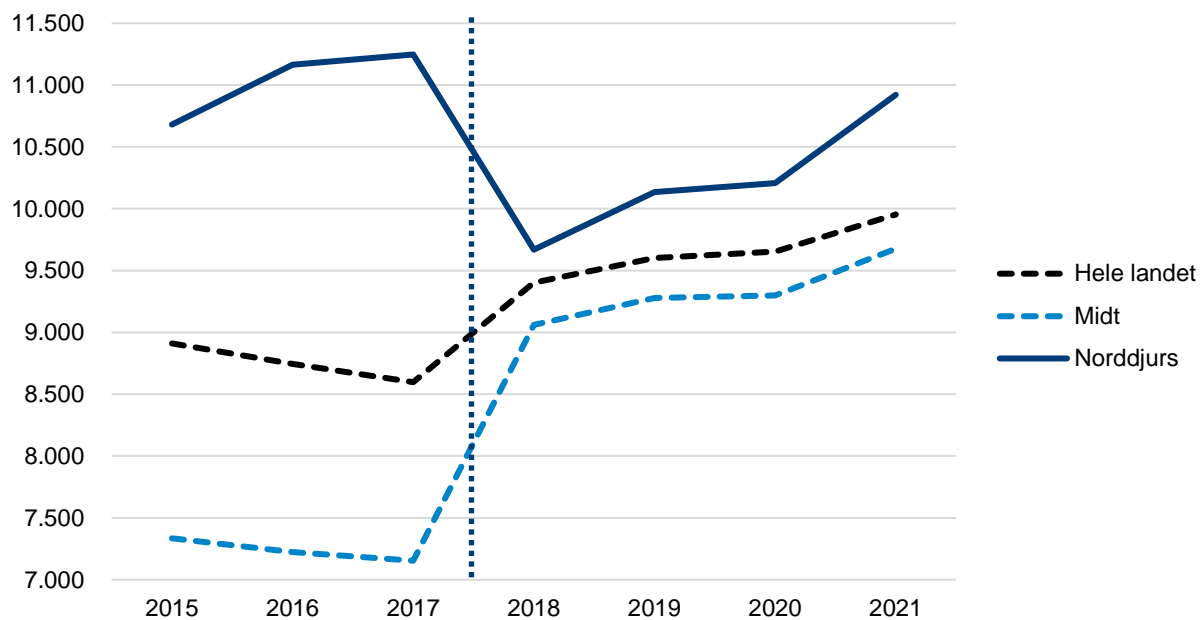


Udvikling i udgifter til spec. B&U



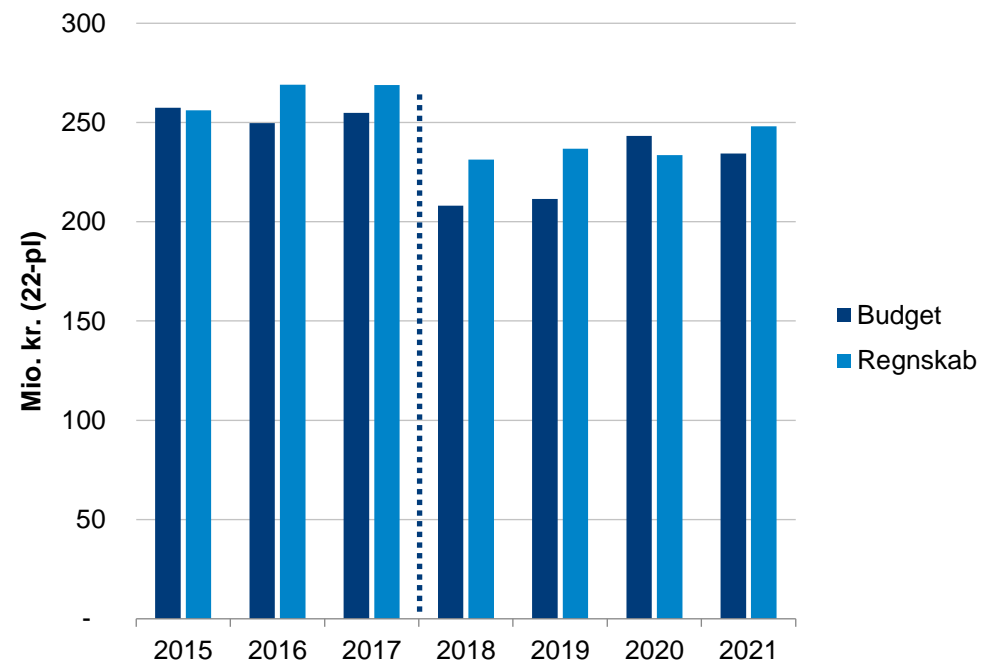
Specialiserede voksenområde

Udgifter til voksenhandicap pr. 18-66 årig, 22-pl



..... Databrud sfa. ny kontoplan fra 2018

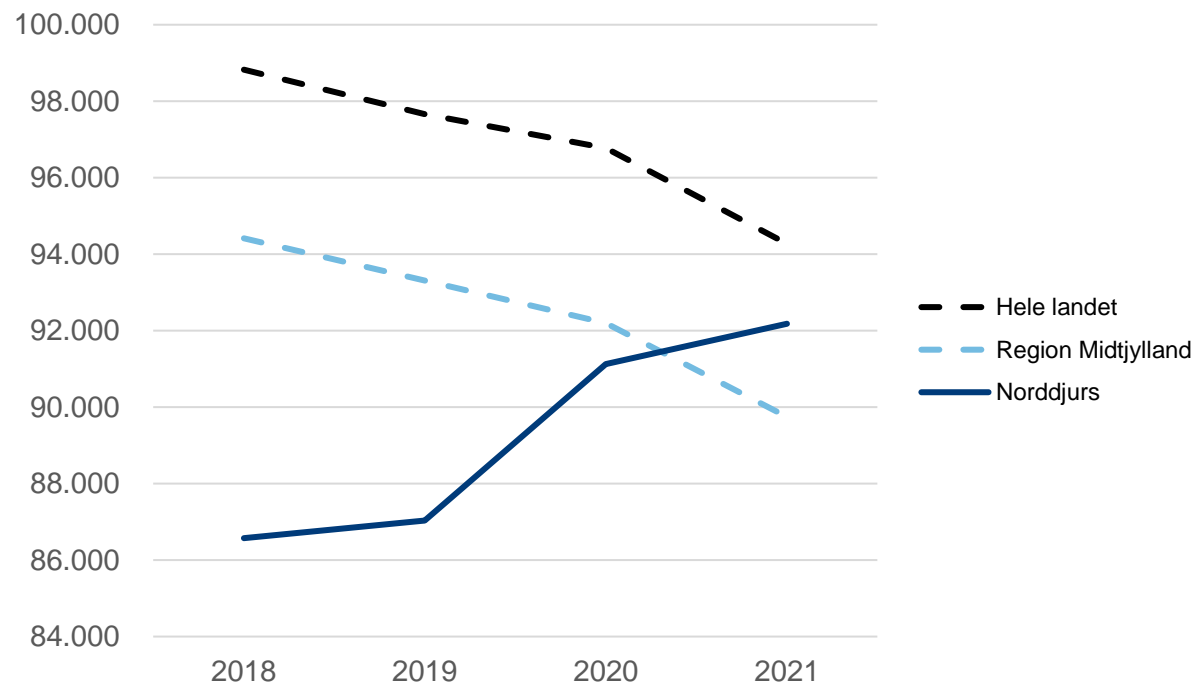
Udvikling i udgifter til voksenhandicap



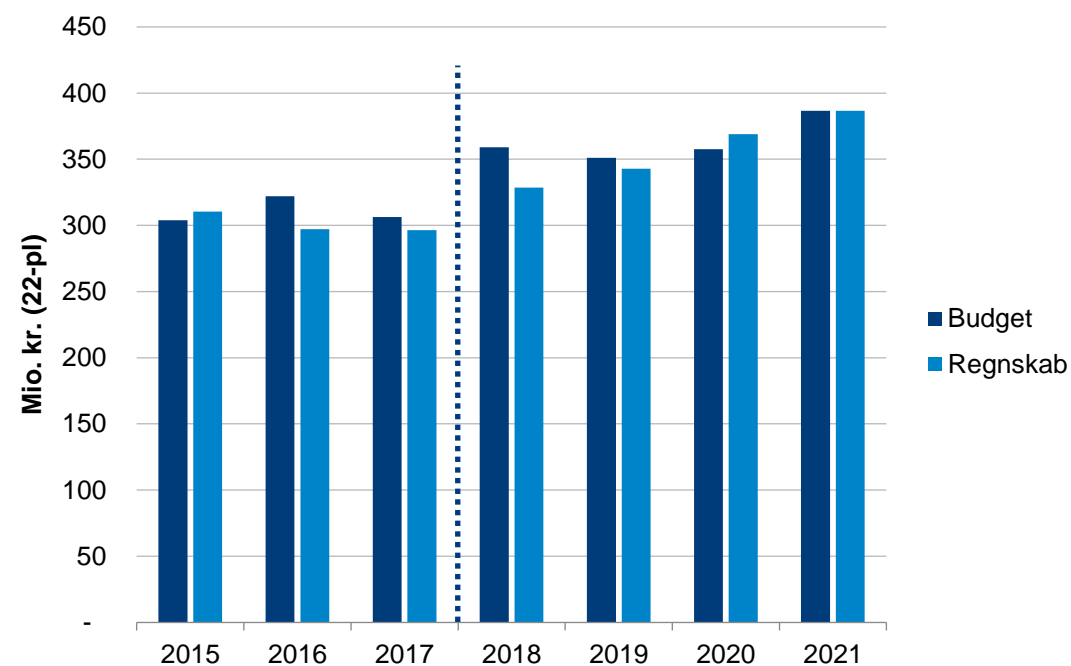
Ældreområdet

NORDDJURS KOMMUNE D. 16. AUGUST 2022

Udgifter til ældre pr. 75+ årige, 22-pl

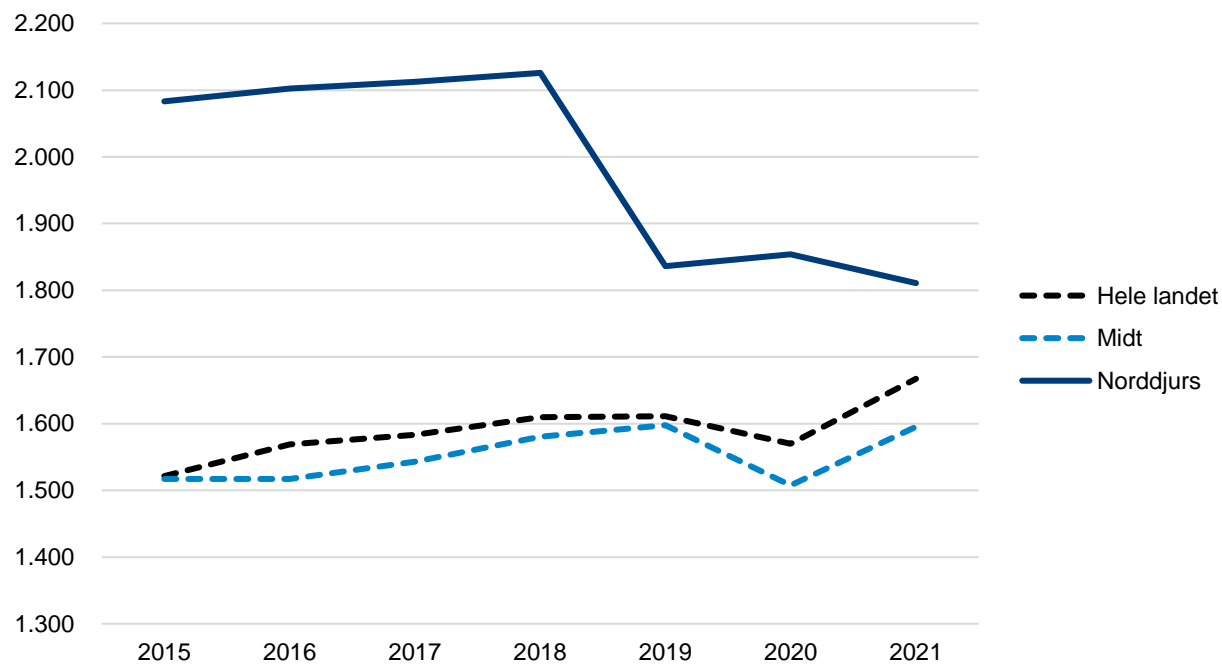


Udvikling i udgifter til ældreområdet

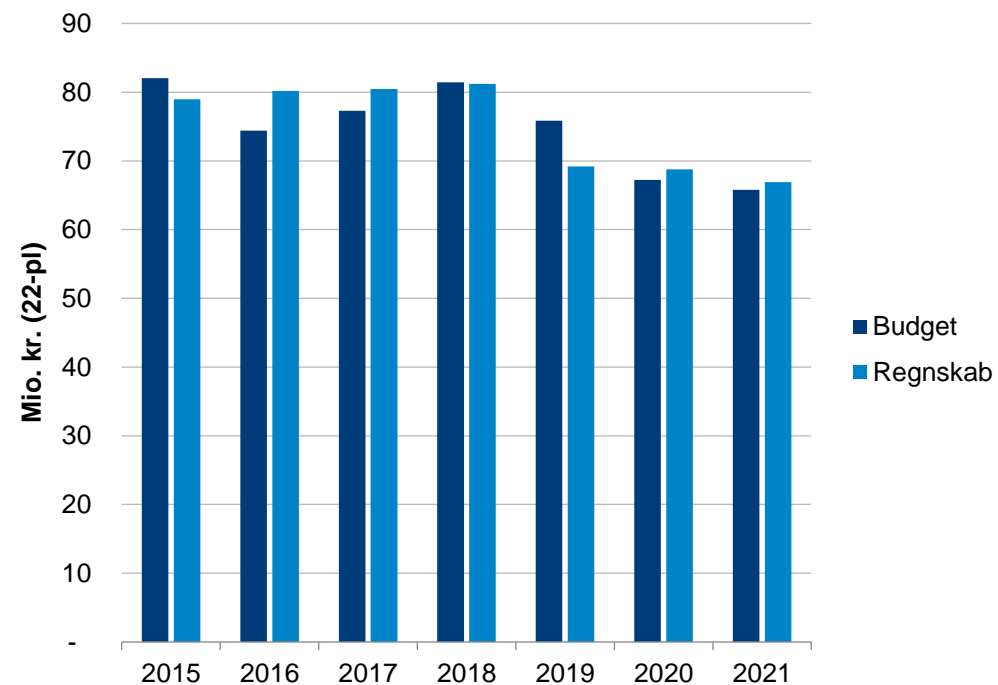


Sundhedsområdet

Udgifter til sundhed pr. indb., 22-pl



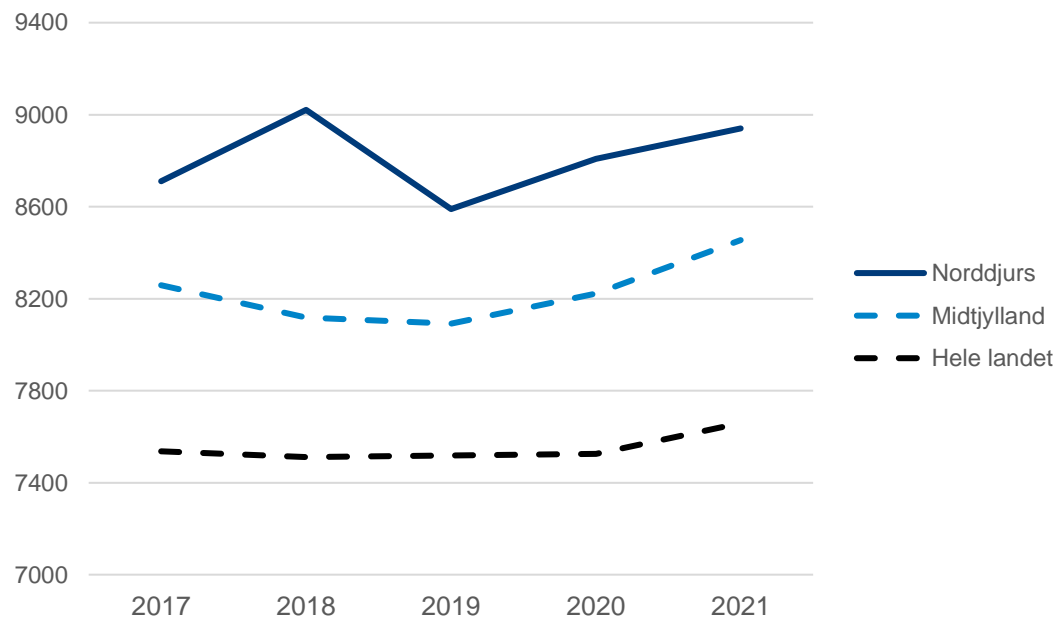
Udvikling i udgifter til sundhed



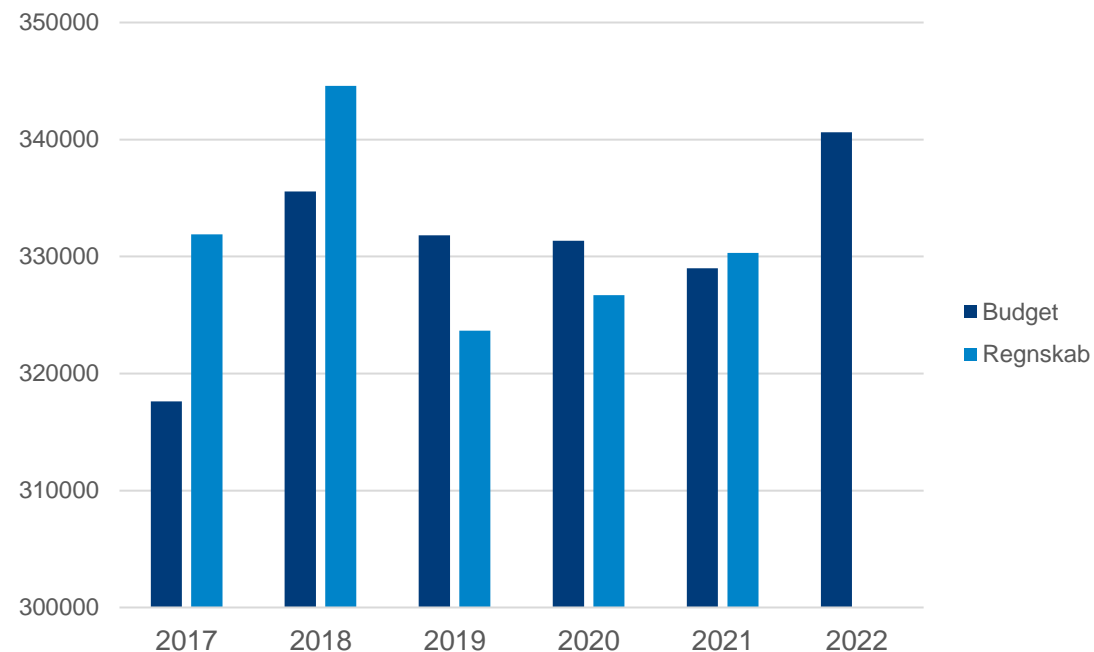
Administration og ledelse

NORDDJURS KOMMUNE D. 16. AUGUST 2022

Udgifter til administration og ledelse* pr. indb.,
22-pl



Budgetterede og realiserede udgifter til administration og ledelse* i Norddjurs Kommune, 22-pl



* Udgifter til administration og ledelse omfatter udgifter på hovedfunktion 6.45 og decentrale udgifter til administration og ledelse (gruppering 200)

OPSAMLING

Afrunding

- ØA23-forhandlinger var præget af meget begrænset økonomisk råderum, Ukraine-krigen, inflation mv.
- Stram økonomiaftale medfører svære prioriteringer i kommunerne og behov for at prioritere i serviceudgifter
- Råderum til politiske prioriteringer skal skabes af kommunen selv
- Afgørende at kommunerne når godt i mål med den fælles budgetkoordinering, og at alle kommuner tager det fælleskommunale ansvar på sig.

TAK FOR ORDET!