

Stiforbindelse Skovgårde - Lystrup Strand omlægning*20/15210 Åben Sag***Sagsgang**

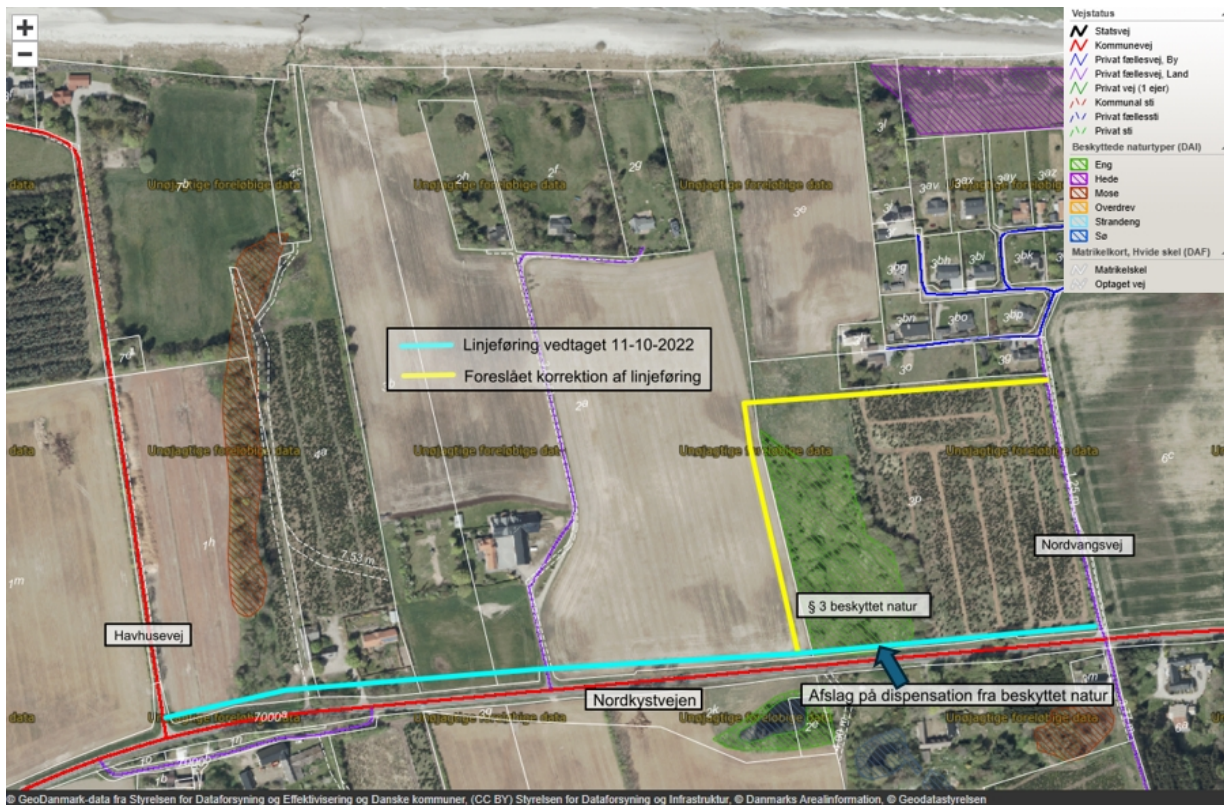
MTU, ØK, KB

Sagsfremstilling

Der skal tages stilling til konsekvensen af afslag på dispensation til anlæg af stiforbindelsen Skovgårde - Lystrup Strand gennem et beskyttet naturområde i stiforbindelsens etape I på strækningen Nordvangsvej - Havhusevej.

Forvaltningen foreslår en mindre korrektion af den linjeføring, som Kommunalbestyrelsen vedtog på mødet den 11. oktober 2022. Den foreslåede korrektion er på nedenstående figur vist med gul streg, mens den af Kommunalbestyrelsens vedtaget linjeføring er vist med cyanfarvet streg. Den af Kommunalbestyrelsens vedtaget linjeføring havde baggrund i forslag fra en række lodsejere, naboer og Danmarks Naturfredningsforening.

En beslutning om korrektion medfører, at Etape I først kan forventes anlagt i 2026. Korrektionen medfører en forøgelse af anlægsudgifterne på 0,3 mio. kr. Forvaltningen vil stille et anlægsforslag til de kommende budgetforhandlinger.



Afslaget på dispensation fra naturbeskyttelseslovens § 3 beskyttet natur er i store træk begrundet med, at beskyttet natur som udgangspunkt ikke må ændres uden særligt grundlag. Det særlige grundlag findes ikke i denne sag, da det er muligt at føre stiforbindelse uden om det beskyttede naturområde. Afslaget på dispensation er vedlagt.

Forvaltningen foreslår, at korrektionen af linjeføringen først sendes i høring hos berørte lodsejere og naboer, inden der træffes endelig beslutning. Når der er modtaget høringssvar, vil sagen blive behandlet på ny i Miljø- og Teknikudvalget med efterfølgende afgørelse i Økonomiudvalget og Kommunalbestyrelsen. Alternativt kan Miljø- og Teknikudvalget beslutte, at forslaget til korrektion af linjeføringen sendes direkte videre til afgørelse i Økonomiudvalget og Kommunalbestyrelsen uden forudgående høring.

Sammenhæng til andre politikker/strategier og fagområder

Stiforbindelsen Skovgårde - Lystrup Strand understøtter Plan- og udviklingsstrategi 2023 ved at stimulere bosætningen, turismen og erhvervsudviklingen.

Økonomiske konsekvenser

Korrektion af linjeføring medfører en forøgelse af udgifterne på 0,3 mio. kr. Forvaltningen udarbejder et anlægsforslag til de kommende budgetforhandlinger for 2026.

Lovgrundlag

Vejlovens § 15.

Indstilling

Vej- og ejendomschefen indstiller, at

1. forslag til korrektion af linjeføring sendes i høring hos berørte lodsejere og naboer alternativt, at
2. forslag til korrektion godkendes uden lodsejer- og nabohøring.

Beslutning i Miljø- og Teknikudvalget den 28-04-2025

Sagen sendes tilbage for at belyse alternative stiforløb, regelsættet for dispensationsmuligheder og muligheder for tekniske anlæg.

Bilag:

- | | | | |
|---------|------|---|----------------|
| 1 - | Åben | Afslag på ansøgning om dispensation fra | (37886/25) (H) |
| 3761952 | | naturbeskyttelseslovens § 3 | |